

作成承認印

配布許可印



AF-S NIKKOR 70-200mm f/2.8G ED VR II

JAA80751

PARTS LIST
修理部品表

Nikon | NIKON CORPORATION
Tokyo, Japan

Copyright © 2009 by Nikon Corporation.

All Rights Reserved.

無断転載を禁ず !!

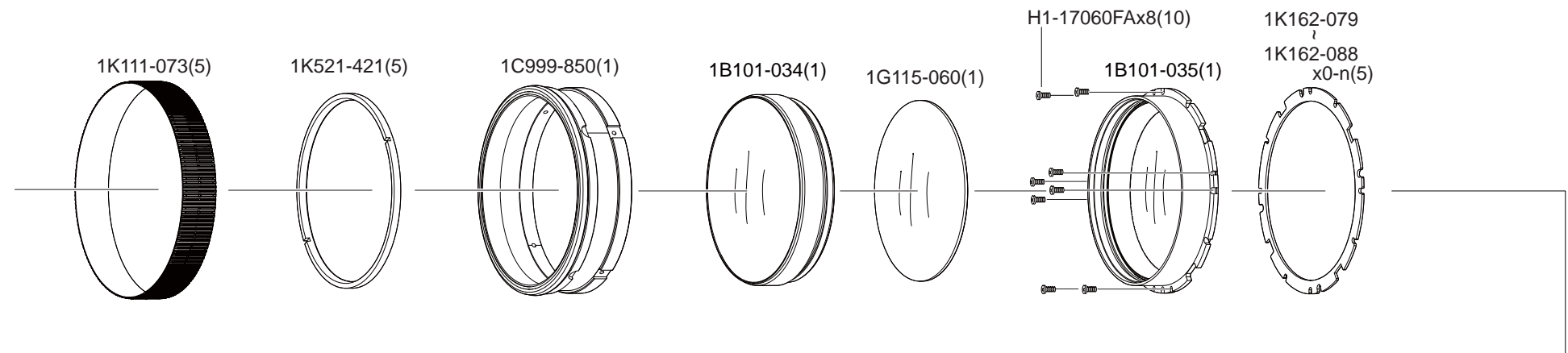
A

B

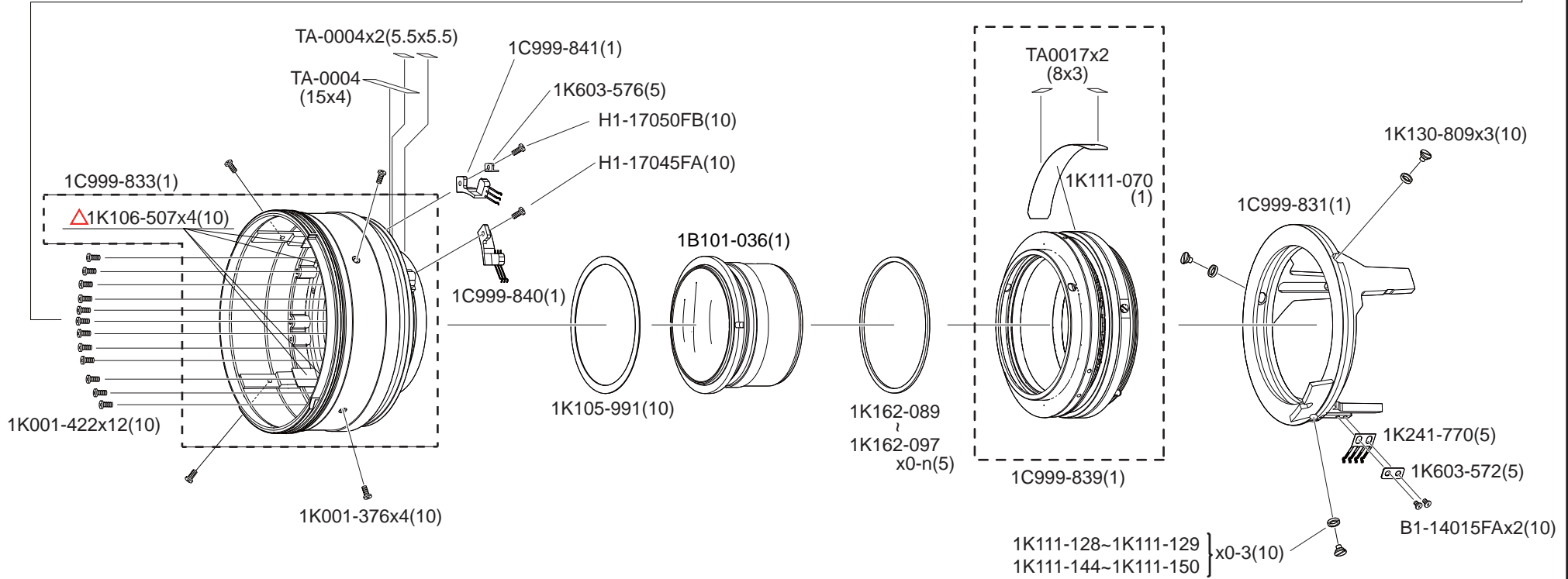
C

D

1



2



3

Fig. 1

A

B

C

D

AF-S 70-200/2.8G ED VR II JAA80751-R.3787.A

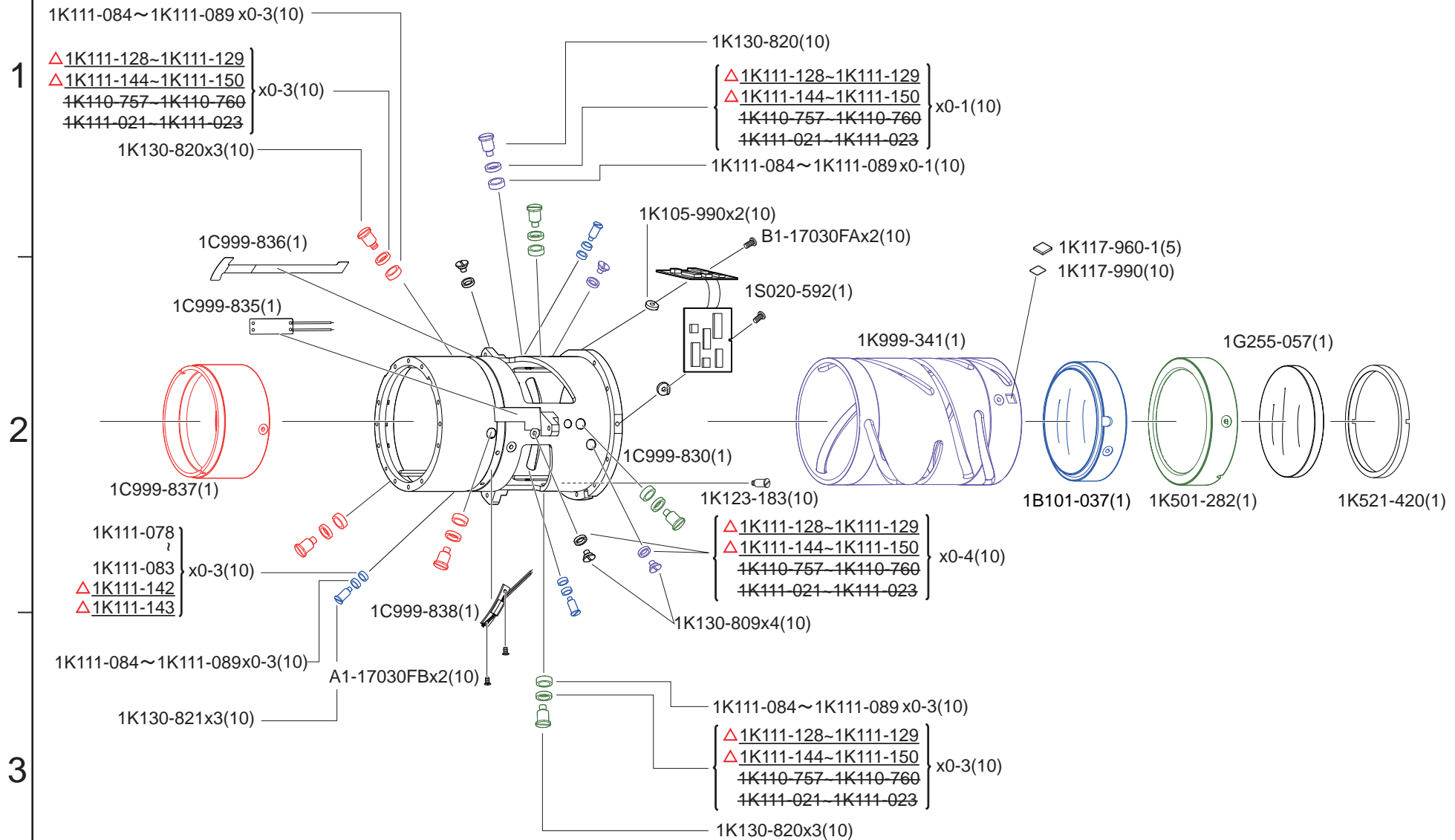


Fig. 2

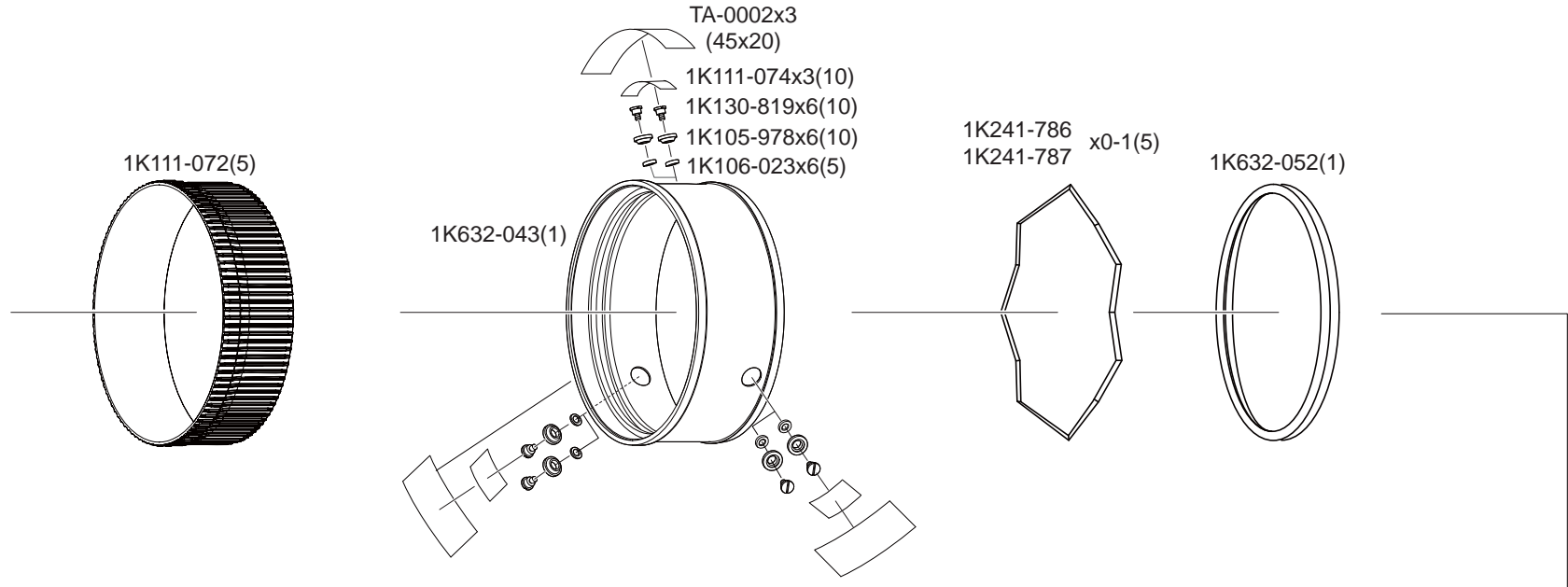
A

B

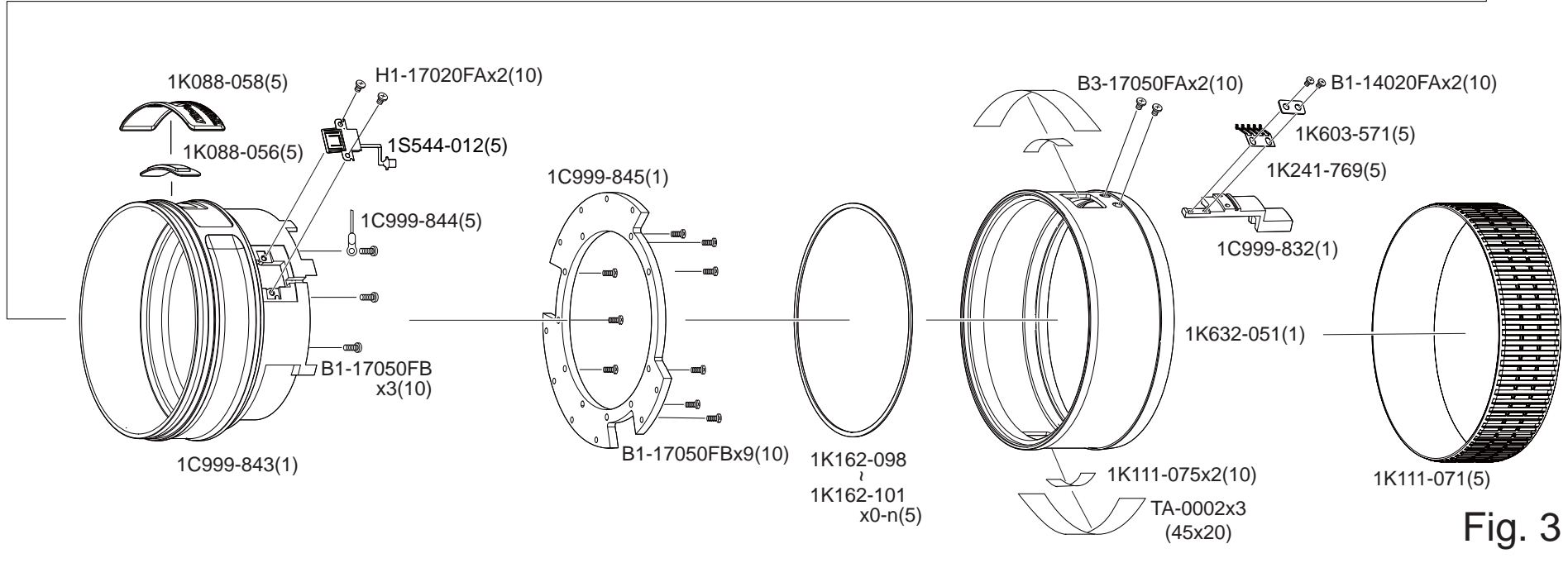
C

D

1



2



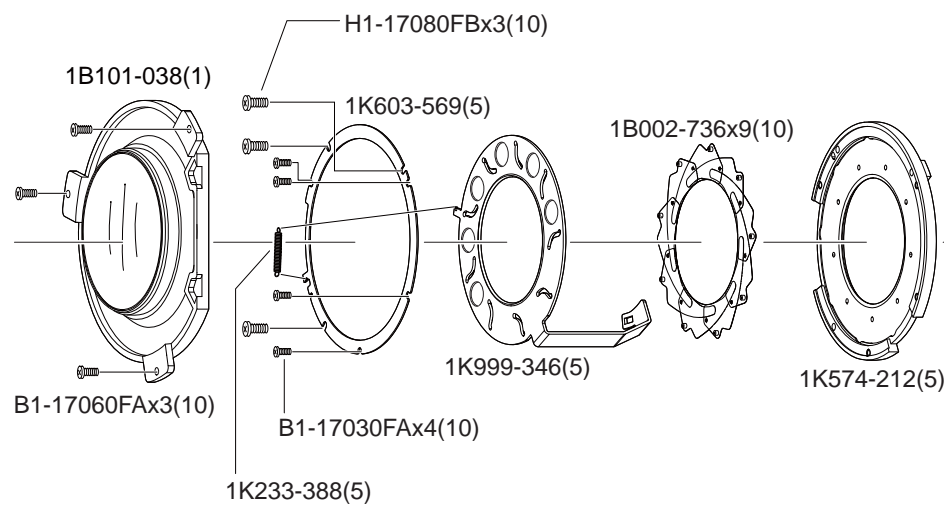
3

Fig. 3

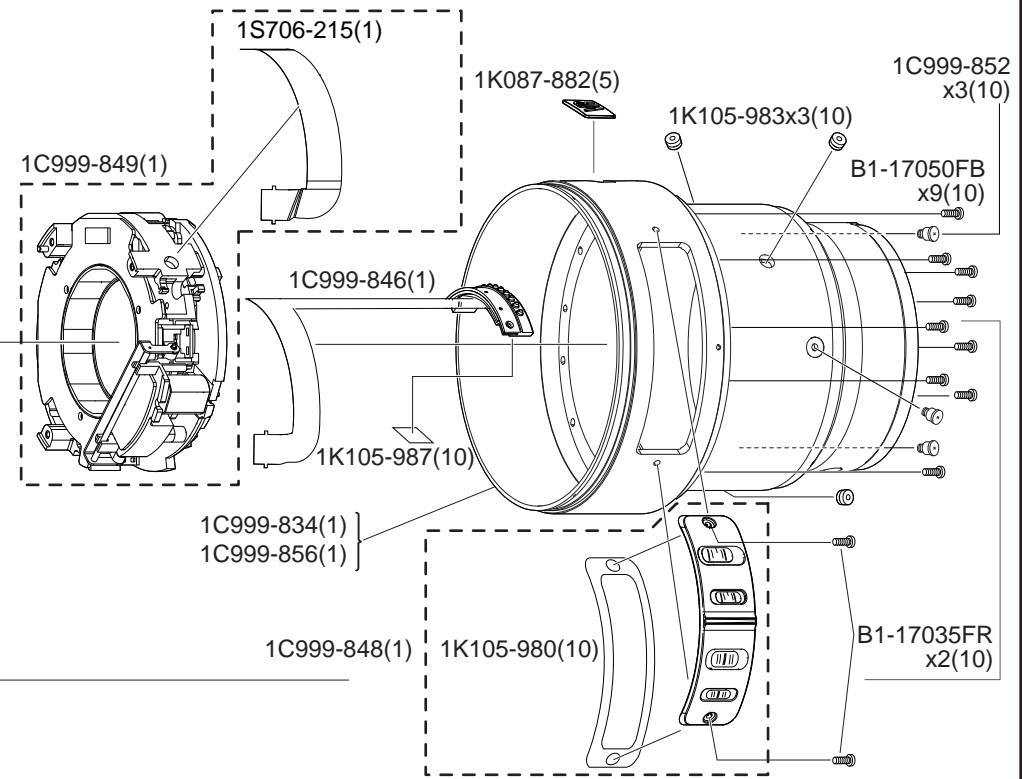
A**B****C****D**

AF-S 70-200/2.8G ED VR II JAA80751-R.3787.A

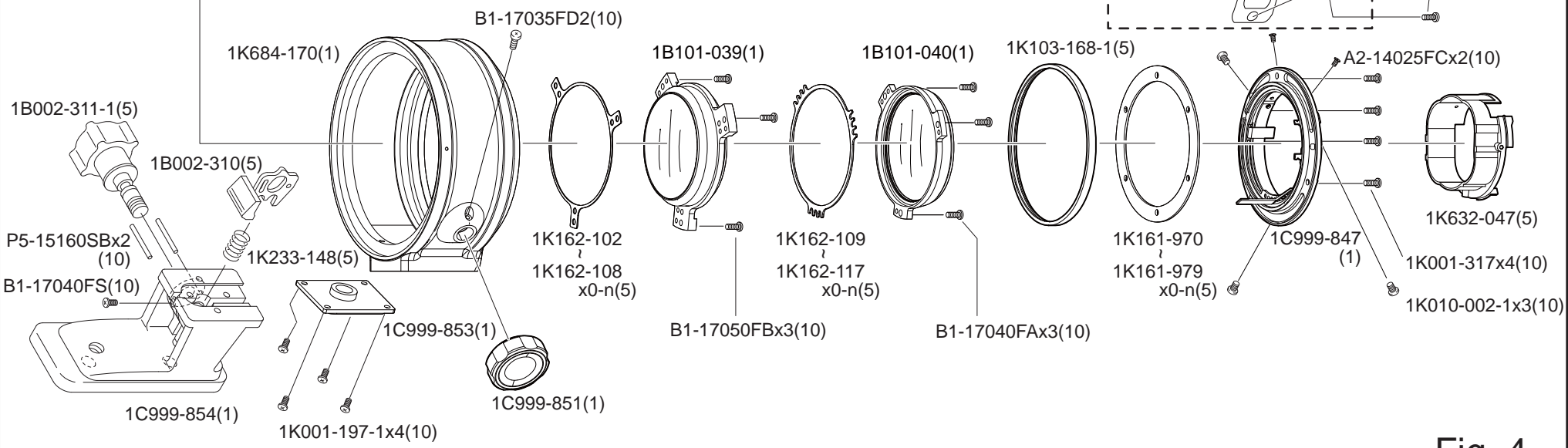
1



2



3

**Fig. 4**

A

B

C

D

1

2

3

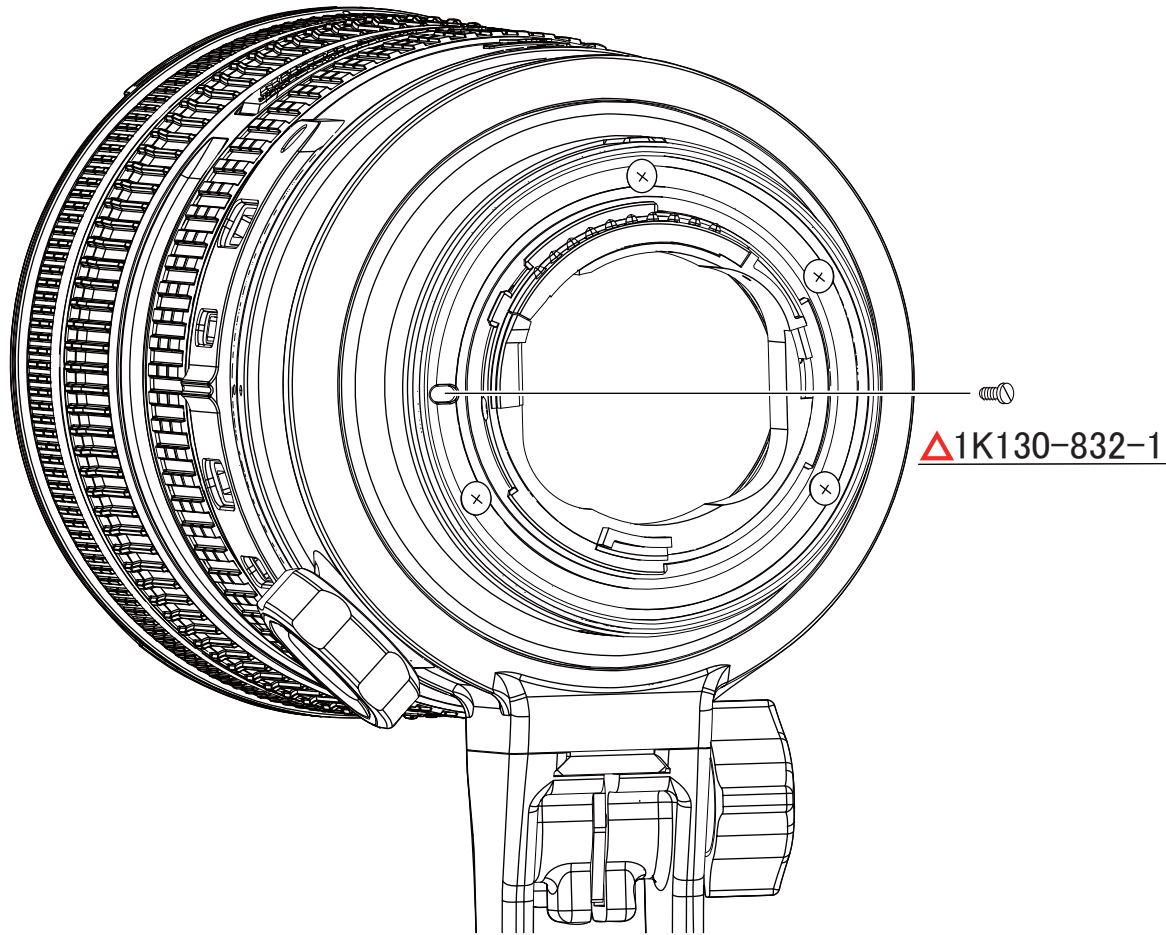


Fig. 5

Parts List

AF-S 70-200/2.8G ED VR II JAA80751-R.3787.A

Part Number Part Code	Barcode (Part Code)	部品名 Part Name	Pcs./ Unit	fig No.	Main Assembly	Q'ty/ Order	Remarks
* 1B002-310 1B002-310		プレス板部組 PLATE UNIT	1	4		5	
* 1B002-311-1 1B002-311		クランプノブ部組 CLAMP KNOB UNIT	1	4		5	
1B002-736 1B002-736		絞り羽根 APERTURE BLADE	9	4		10	
1B101-034 1B101-034		1群前部組 1st LENS-G FRONT UNIT	1	1		1	
1B101-035 1B101-035		1群後部組 1st LENS-G REAR UNIT	1	4		1	
1B101-036 1B101-036		2群部組 2nd LENS-G UNIT	1	1		1	
1B101-037 1B101-037		3群部組 3rd LENS-G UNIT	1	4		1	
1B101-038 1B101-038		5群部組 5th LENS-G UNIT	1	4		1	
1B101-039 1B101-039		7群前部組 7th LENS-G FRONT UNIT	1	4		1	
1B101-040 1B101-040		7群後部組 7th LENS-G REAR UNIT	1	4		1	
1C999-830 1C999-830		固定筒部組 FIXED TUBE UNIT	1	2		1	
1C999-831 1C999-831		フォーカス連動環部組 FOCUS COUPLING RING UNIT	1	1		1	
1C999-832 1C999-832		ズーム連動キー部組 ZOOM COUPLING KEY UNIT	1	3		1	
1C999-833 1C999-833		フード取付環部組 HOOD MOUNTING RING UNIT	1	1		1	
1C999-834 1C999-834		後部固定筒部組 S/N部品 REAR FIXED TUBE UNIT With S/N	1	4		1	
1C999-835 1C999-835		M/A中継FPC部組 M/A RELAY FPC UNIT	1	2		1	
1C999-836 1C999-836		SWM中継FPC部組 SWM RELAY FPC UNIT	1	2		1	

Parts List

AF-S 70-200/2.8G ED VR II JAA80751-R.3787.A

Part Number Part Code	Barcode (Part Code)	部品名 Part Name	Pcs./ Unit	fig No.	Main Assembly	Q'ty/ Order	Remarks
1C999-837		2群摺動環部組	1	2		1	
1C999-837		2nd SLIDING RING UNIT					
1C999-838		M/Aブラシ部組	1	2		1	
1C999-838		M/A BRUSH UNIT					
1C999-839		SWM部組	1	1		1	
1C999-839		SWM UNIT					
1C999-840		SWMブラシ部組A	1	1		1	
1C999-840		SWM BRUSH UNIT A					
1C999-841		SWMブラシ部組B	1	1		1	
1C999-841		SWM BRUSH UNIT B					
1C999-843		社銘環部組	1	3		1	
1C999-843		NAME RING UNIT					
1C999-844		ラグ板部組	1	3		5	
1C999-844		LUG PLATE UNIT					
1C999-845		連結環部組	1	3		1	
1C999-845		CONNECTING RING UNIT					
1C999-846		接点部組	1	4		1	
1C999-846		CONTACT UNIT					
1C999-847		ハヨネットマウント部組	1	4		1	
1C999-847		BAYONET MOUNT UNIT					
1C999-848		切替SW部組	1	4		1	
1C999-848		CHANGE SW UNIT					
1C999-849		VRユニット	1	4		1	
1C999-849		VR UNIT					
1C999-850		フィルター環部組	1	1		1	
1C999-850		FILTER RING UNIT					
1C999-851		三脚座止めネジ部組	1	4		1	
1C999-851		TRIPOD BASE LOCK SCREW UNIT					
1C999-852		ローラー部組	3	4		10	
1C999-852		ROLLER UNIT					
1C999-853		三脚座取付板部組	1	4		1	
1C999-853		TRIPOD ATTACHING PLATE UNIT					
1C999-854		三脚座部組	1	4		1	
1C999-854		TRIPOD BASE UNIT					

Parts List

AF-S 70-200/2.8G ED VR II JAA80751-R.3787.A

Part Number Part Code	Barcode (Part Code)	部品名 Part Name	Pcs./ Unit	fig No.	Main Assembly	Q'ty/ Order	Remarks
1C999-856 1C999-856		後部固定筒部組 US S/N部品 REAR FIXED TUBE UNIT With US S/N	1	4		1	
1G115-060 1G115-060		G3レンズ G3 LENS	1	1		1	
1G255-057 1G255-057		G13レンズ G13 LENS	1	2		1	
* 1K001-197-1 1K001-197		ネジ SCREW	4	4		10	
* 1K001-317 1K001-317		ネジ SCREW	4	4		10	
* 1K001-376 1K001-376		ネジ SCREW	4	1		10	
△ 1K001-422 1K001-422		ネジ SCREW	12	1		10	RP11057 追加 TI-11109 Added
* 1K010-002-1 1K010-002-1		ネジ SCREW	3	4		10	
* 1K087-882 1K087-882		VR銘板 VR NAME PLATE	1	4		5	
1K088-056 1K088-056		アクリル窓 ACRYLIC PLATE	1	3		5	
1K088-058 1K088-058		銘板 NAME PLATE	1	3		5	
* 1K103-168-1 1K103-168		防滴ゴム RUBBER	1	4		5	
1K105-978 1K105-978		ローラー ROLLER	6	3		10	
1K105-980 1K105-980		テープ TAPE	1	4	1C999-848	10	
1K105-983 1K105-983		ローラー ROLLER	3	4		10	
1K105-987 1K105-987		シート SHEET	1	4		10	
1K105-990 1K105-990		ローラー ROLLER	2	2		10	
1K105-991 1K105-991		シート SHEET	1	1		10	
1K106-023 1K106-023		ローラー ROLLER	3	3		5	RP10027

Changed page(差替え)△×1

Sep. 18, 2011

Parts List

AF-S 70-200/2.8G ED VR II JAA80751-R.3787.A

Part Number Part Code	Barcode (Part Code)	部品名 Part Name	Pcs./ Unit	fig No.	Main Assembly	Q'ty/ Order	Remarks
△ 1K106-507 1K106-507		スポンジ SPONGE	4	1	1C999-833	10	RP12029 追加 Added
1K111-070 1K111-070		距離目盛 FOCUS INDEX	1	1	1C999-839	1	
1K111-071 1K111-071		ズームゴムリング ZOOM RUBBER RING	1	3		5	
1K111-072 1K111-072		MFゴムリング MF RUBBER RING	1	3		5	
1K111-073 1K111-073		ゴムリング RUBBER RING	1	1		5	
1K111-074 1K111-074		シート SHEET	3	3		10	
1K111-075 1K111-075		シート SHEET	2	3		10	
1K111-078 1K111-078		ローラー D=3.98 ROLLER D=3.98	0-3	2		10	
1K111-079 1K111-079		ローラー D=3.985 ROLLER D=3.985	0-3	2		10	
1K111-080 1K111-080		ローラー D=3.99 ROLLER D=3.99	0-3	2		10	
1K111-081 1K111-081		ローラー D=3.995 ROLLER D=3.995	0-3	2		10	

Parts List

AF-S 70-200/2.8G ED VR II JAA80751-R.3787.A


















Part Number Part Code	Barcode (Part Code)	部品名 Part Name	Pcs./ Unit	fig No.	Main Assembly	Q'ty/ Order	Remarks
1K111-082 1K111-082		ローラー D=4 ROLLER D=4	0-3	2		10	
1K111-083 1K111-083		ローラー D=4.005 ROLLER D=4.005	0-3	2		10	
1K111-084 1K111-084		ローラー D=3.98 ROLLER D=3.98	0-10	2		10	
1K111-085 1K111-085		ローラー D=3.985 ROLLER D=3.985	0-10	2		10	
1K111-086 1K111-086		ローラー D=3.99 ROLLER D=3.99	0-10	2		10	
1K111-087 1K111-087		ローラー D=3.995 ROLLER D=3.995	0-10	2		10	
1K111-088 1K111-088		ローラー D=4 ROLLER D=4	0-10	2		10	
1K111-089 1K111-089		ローラー D=4.005 ROLLER D=4.005	0-10	2		10	
* 1K117-960-1 1K117-960		スームゴム RUBBER PLATE	1	2		5	
* 1K117-990 1K117-990		テープ TAPE	1	2		10	
* 1K123-183 1K123-183		ネジ SCREW	1	2		10	
* 1K130-809 1K130-809		ネジ SCREW	7	1,2		10	
1K130-819 1K130-819		ネジ SCREW	6	3		10	
1K130-820 1K130-820		ネジ SCREW	7	2		10	
1K130-821 1K130-821		ネジ SCREW	3	2		10	
△ 1K130-832-1 1K130-832-1		ネジ SCREW	1	5		10	RP11029 追加 TI-11007 Added
1K603-576 1K603-576		押え板 RETAINER PLATE	1	1		5	RP10027
* 1K161-970 1K161-970		ワッシャー t=0.6 WASHER t=0.6	0-n	4		5	
* 1K161-971 1K161-971		ワッシャー t=0.5 WASHER t=0.5	0-n	4		5	

Changed page(差替え) △ × 1

May. 13, 2011

Parts List

AF-S 70-200/2.8G ED VR II JAA80751-R.3787.A

Part Number Part Code	Barcode (Part Code)	部品名 Part Name	Pcs./ Unit	fig No.	Main Assembly	Q'ty/ Order	Remarks
* 1K161-972 1K161-972		ワッシャー t=0.3 WASHER t=0.3	0-n	4		5	
* 1K161-973 1K161-973		ワッシャー t=0.2 WASHER t=0.2	0-n	4		5	
* 1K161-974 1K161-974		ワッシャー t=0.1 WASHER t=0.1	0-n	4		5	
* 1K161-975 1K161-975		ワッシャー t=0.09 WASHER t=0.09	0-n	4		5	
* 1K161-976 1K161-976		ワッシャー t=0.08 WASHER t=0.08	0-n	4		5	
* 1K161-977 1K161-977		ワッシャー t=0.07 WASHER t=0.07	0-n	4		5	
* 1K161-978 1K161-978		ワッシャー t=0.06 WASHER t=0.06	0-n	4		5	
* 1K161-979 1K161-979		ワッシャー t=0.05 WASHER t=0.05	0-n	4		5	
1K162-079 1K162-079		ワッシャー t=0.05 WASHER t=0.05	0-n	1		5	
1K162-080 1K162-080		ワッシャー t=0.06 WASHER t=0.06	0-n	1		5	
1K162-081 1K162-081		ワッシャー t=0.07 WASHER t=0.07	0-n	1		5	
1K162-082 1K162-082		ワッシャー t=0.08 WASHER t=0.08	0-n	1		5	
1K162-083 1K162-083		ワッシャー t=0.09 WASHER t=0.09	0-n	1		5	
1K162-084 1K162-084		ワッシャー t=0.1 WASHER t=0.1	0-n	1		5	
1K162-085 1K162-085		ワッシャー t=0.2 WASHER t=0.2	0-n	1		5	
1K162-086 1K162-086		ワッシャー t=0.3 WASHER t=0.3	0-n	1		5	
1K162-087 1K162-087		ワッシャー t=0.5 WASHER t=0.5	0-n	1		5	

Parts List

AF-S 70-200/2.8G ED VR II JAA80751-R.3787.A

Part Number Part Code	Barcode (Part Code)	部品名 Part Name	Pcs./ Unit	fig No.	Main Assembly	Q'ty/ Order	Remarks
1K162-088 1K162-088		ワッシャー t=0.8 WASHER t=0.8	0-n	1		5	
1K162-089 1K162-089		ワッシャー t=0.05 WASHER t=0.05	0-n	1		5	
1K162-090 1K162-090		ワッシャー t=0.06 WASHER t=0.06	0-n	1		5	
1K162-091 1K162-091		ワッシャー t=0.07 WASHER t=0.07	0-n	1		5	
1K162-092 1K162-092		ワッシャー t=0.08 WASHER t=0.08	0-n	1		5	
1K162-093 1K162-093		ワッシャー t=0.09 WASHER t=0.09	0-n	1		5	
1K162-094 1K162-094		ワッシャー t=0.1 WASHER t=0.1	0-n	1		5	
1K162-095 1K162-095		ワッシャー t=0.2 WASHER t=0.2	0-n	1		5	
1K162-096 1K162-096		ワッシャー t=0.3 WASHER t=0.3	0-n	1		5	
1K162-097 1K162-097		ワッシャー t=0.5 WASHER t=0.5	0-n	1		5	
1K162-098 1K162-098		ワッシャー t=0.05 WASHER t=0.05	0-n	3		5	
1K162-099 1K162-099		ワッシャー t=0.07 WASHER t=0.07	0-n	3		5	
1K162-100 1K162-100		ワッシャー t=0.1 WASHER t=0.1	0-n	3		5	
1K162-101 1K162-101		ワッシャー t=0.2 WASHER t=0.2	0-n	3		5	
1K162-102 1K162-102		ワッシャー t=0.05 WASHER t=0.05	0-n	4		5	
1K162-103 1K162-103		ワッシャー t=0.06 WASHER t=0.06	0-n	4		5	
1K162-104 1K162-104		ワッシャー t=0.07 WASHER t=0.07	0-n	4		5	

Parts List

AF-S 70-200/2.8G ED VR II JAA80751-R.3787.A

Part Number Part Code	Barcode (Part Code)	部品名 Part Name	Pcs./ Unit	fig No.	Main Assembly	Q'ty/ Order	Remarks
1K162-105 1K162-105		ワッシャー t=0.08 WASHER t=0.08	0-n	4		5	
1K162-106 1K162-106		ワッシャー t=0.09 WASHER t=0.09	0-n	4		5	
1K162-107 1K162-107		ワッシャー t=0.1 WASHER t=0.1	0-n	4		5	
1K162-108 1K162-108		ワッシャー t=0.2 WASHER t=0.2	0-n	4		5	
1K162-109 1K162-109		ワッシャー t=0.05 WASHER t=0.05	0-n	4		5	
1K162-110 1K162-110		ワッシャー t=0.06 WASHER t=0.06	0-n	4		5	
1K162-111 1K162-111		ワッシャー t=0.07 WASHER t=0.07	0-n	4		5	
1K162-112 1K162-112		ワッシャー t=0.08 WASHER t=0.08	0-n	4		5	
1K162-113 1K162-113		ワッシャー t=0.09 WASHER t=0.09	0-n	4		5	
1K162-114 1K162-114		ワッシャー t=0.1 WASHER t=0.1	0-n	4		5	
1K162-115 1K162-115		ワッシャー t=0.2 WASHER t=0.2	0-n	4		5	
1K162-116 1K162-116		ワッシャー t=0.3 WASHER t=0.3	0-n	4		5	
1K162-117 1K162-117		ワッシャー t=0.5 WASHER t=0.5	0-n	4		5	
* 1K233-148 1K233-148		ハネ SPRING	1	4		5	
1K233-388 1K233-388		ハネ SPRING	1	4		5	
1K241-769 1K241-769		ズームブラシ ZOOM BRUSH	1	3		5	
1K241-770 1K241-770		距離ブラシ FOCUS BRUSH	1	1		5	

Parts List

AF-S 70-200/2.8G ED VR II JAA80751-R.3787.A

Part Number Part Code	Barcode (Part Code)	部品名 Part Name	Pcs./ Unit	fig No.	Main Assembly	Q'ty/ Order	Remarks
1K241-786 1K241-786		ウェーブワッシャー t=0.35 WAVE WASHER t=0.35	0-1	3		5	
1K241-787 1K241-787		ウェーブワッシャー t=0.4 WAVE WASHER t=0.4	0-1	3		5	
1K501-282 1K501-282		4群レンズ室 4th LENS HOUSING	1	2		1	
1K521-420 1K521-420		4群押え環 4th LENS-G RETAINING RING	1	2		1	
1K521-421 1K521-421		G1 押え環 G1 RETAINING RING	1	1		5	
1K574-212 1K574-212		蜂の巣 BLADE MOUNTING RING	1	4		5	
1K603-569 1K603-569		矢車押え APERTURE ACTUATING PLATE RETAI	1	4		5	
1K603-571 1K603-571		押え板 RETAINER PLATE	1	3		5	
1K603-572 1K603-572		押え板 RETAINER PLATE	1	1		5	
1K632-043 1K632-043		MF環 MF RING	1	3		1	
1K632-047 1K632-047		後部保護環 REAR COVER RING	1	4		5	
1K632-051 1K632-051		ズーム環 ZOOM RING	1	3		1	
1K632-052 1K632-052		中間リング INTERMEDIATE RING	1	3		1	
1K684-170 1K684-170		三脚リング TRIPOD ATTACHING RING	1	4		1	
1K999-341 1K999-341		カム環 CAM RING	1	2		1	
1K999-346 1K999-346		矢車 APERTURE ACTUATING PLATE	1	4		5	
1S020-592 1S020-592		メイン基板部組 MAIN PCB UNIT	1			1	

Parts List

AF-S 70-200/2.8G ED VR II JAA80751-R.3787.A

Part Number Part Code	Barcode (Part Code)	部品名 Part Name	Pcs./ Unit	fig No.	Main Assembly	Q'ty/ Order	Remarks
1S544-012 1S544-012		GMR部組 GMR UNIT	1	3		5	
1S706-215 1S706-215		VR FPC VR FPC	1	4	1C999-849	1	
* A1-17030FB A1-17030FB		ネジ SCREW	2	2		10	
* A2-14025FC A2-14025FC		ネジ SCREW	2	4		10	
* B1-14015FA B1-14015FA		ネジ SCREW	2	1		10	
* B1-14020FA B1-14020FA		ネジ SCREW	2	3		10	
* B1-17030FA B1-17030FA		ネジ SCREW	6	2,4		10	
* B1-17035FD2 B1-17035FD2		ネジ SCREW	1	4		10	
* B1-17035FR B1-17035FR		ネジ SCREW	2	4		10	
* B1-17040FA B1-17040FA		ネジ SCREW	3	4		10	
* B1-17040FS B1-17040FS		ネジ SCREW	1	4		10	
* B1-17045FR B1-17045FR		ネジ SCREW	12	1		10	RP11057 廃止 TI-11109 Obsolete
* B1-17050FB B1-17050FB		ネジ SCREW	24	3,4		10	
* B1-17060FA B1-17060FA		ネジ SCREW	3	4		10	
B3-17050FA B3-17050FA		ネジ SCREW	2	3		10	
* H1-17020FA H1-17020FA		ネジ SCREW	2	3		10	
* H1-17045FA H1-17045FA		ネジ SCREW	2 1	1		10	RP11057 個数変更 TI-11109 Change Q'ty per unit
* H1-17050FB H1-17050FB		ネジ SCREW	1	1		10	RP11057 追加 TI-11109 Added

Changed page(差替え)△×3

Sep. 18, 2011

Parts List

AF-S 70-200/2.8G ED VR II JAA80751-R.3787.A

Part Number Part Code	Barcode (Part Code)	部品名 Part Name	Pcs./ Unit	fig No.	Main Assembly	Q'ty/ Order	Remarks
* H1-17060FA H1-17060FA		ネジ SCREW	8	1		10	
* H1-17080FB H1-17080FB		ネジ SCREW	3	4		10	
* P5-15160SB P5-15160SB		ピン PIN	2	4		10	
△ 1K111-128 1K111-128		ローラー D=3.97 ROLLER D=3.97	0-14	1,2		10	RP11057 追加 TI-11072 Added
△ 1K111-129 1K111-129		ローラー D=3.975 ROLLER D=3.975	0-14	1,2		10	RP11057 追加 TI-11072 Added
△ 1K111-142 1K111-142		ローラー D=3.97 ROLLER D=3.97	0-3	2		10	RP11057 追加 TI-11072 Added
△ 1K111-143 1K111-143		ローラー D=3.975 ROLLER D=3.975	0-3	2		10	RP11057 追加 TI-11072 Added
△ 1K111-144 1K111-144		ローラー D=3.98 ROLLER D=3.98	0-14	1,2		10	RP11057 追加 TI-11072 Added
△ 1K111-145 1K111-145		ローラー D=3.99 ROLLER D=3.99	0-14	1,2		10	RP11057 追加 TI-11072 Added
△ 1K111-146 1K111-146		ローラー D=4.00 ROLLER D=4.00	0-14	1,2		10	RP11057 追加 TI-11072 Added
△ 1K111-147 1K111-147		ローラー D=4.01 ROLLER D=4.01	0-14	1,2		10	RP11057 追加 TI-11072 Added
△ 1K111-148 1K111-148		ローラー D=3.985 ROLLER D=3.985	0-14	1,2		10	RP11057 追加 TI-11072 Added
△ 1K111-149 1K111-149		ローラー D=3.995 ROLLER D=3.995	0-14	1,2		10	RP11057 追加 TI-11072 Added
△ 1K111-150 1K111-150		ローラー D=4.005 ROLLER D=4.005	0-14	1,2		10	RP11057 追加 TI-11072 Added