

作成承認印

配布許可印



AF-S VR Zoom-Nikkor ED 70-200mm f/2.8G IF

PARTS LIST

修理部品表

Nikon | NIKON CORPORATION
Tokyo, Japan

Recycled paper
再生紙を使用しています

Copyright © 2003 by Nikon Corporation.
All Rights Reserved.
無断転載を禁ず !!

A

B

C

D

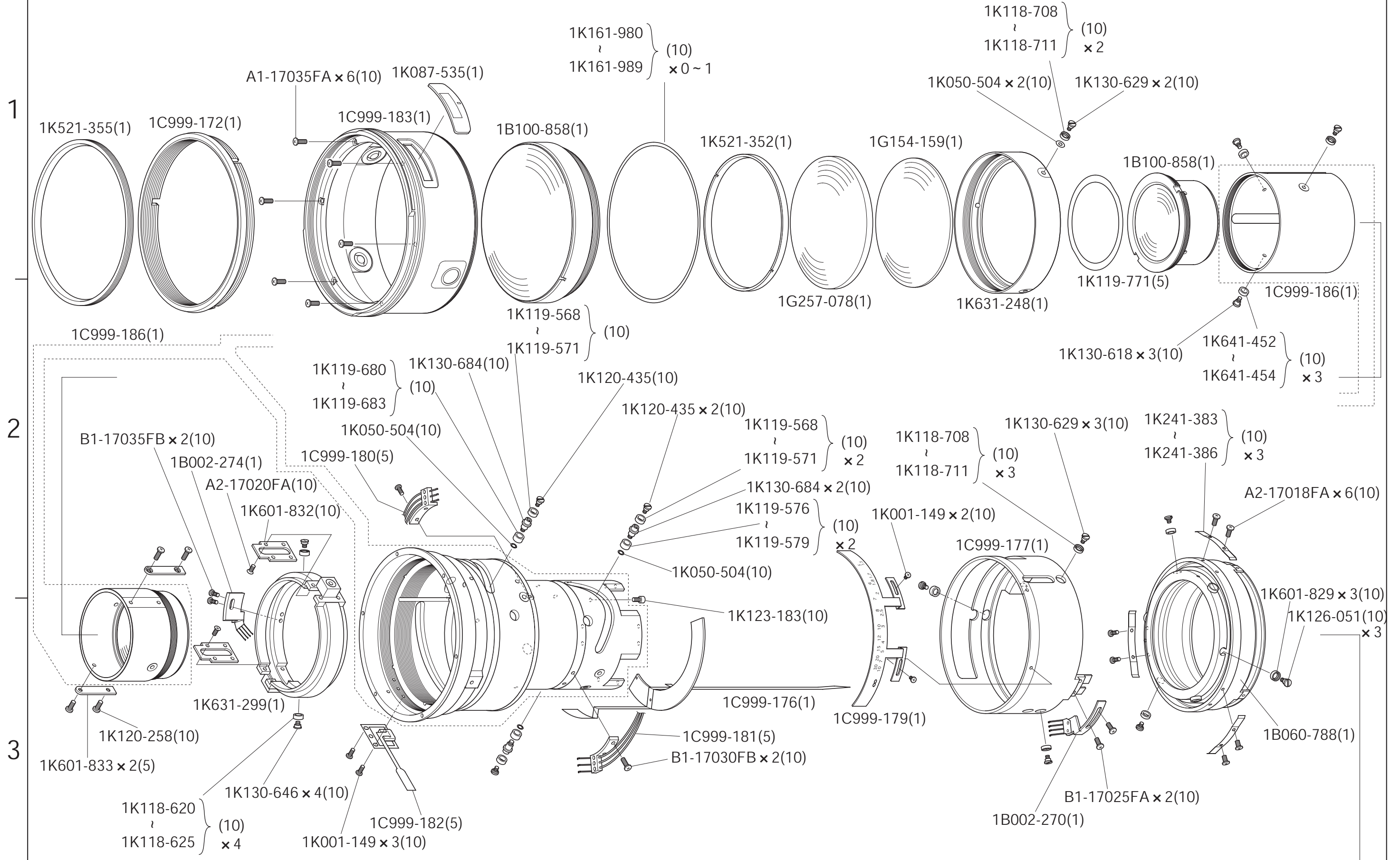


Fig.1

A

B

C

D

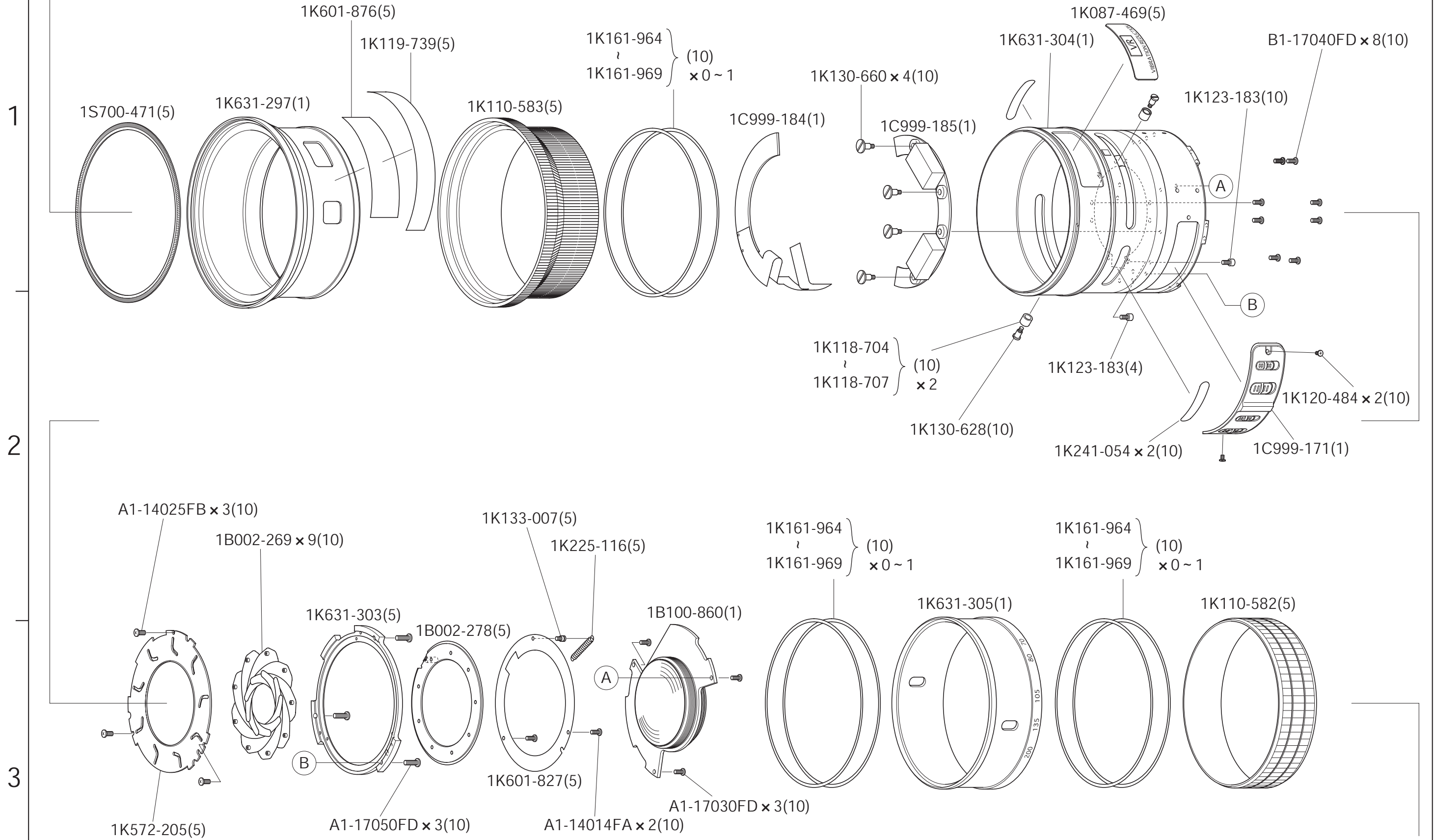


Fig.2

A

B

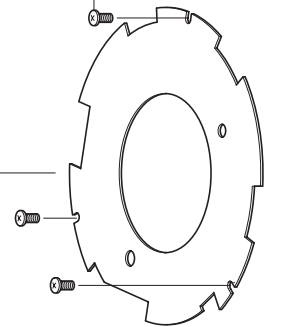
C

D

AF-S VR 70-200/2.8G JAA78151-R.3584.A

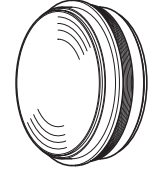
1

A1-17025FD x 3(10)

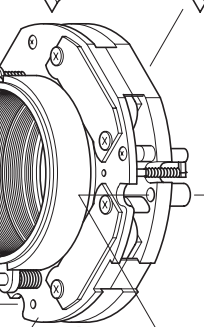
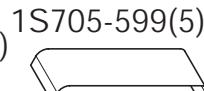


1C999-170(1)

1B100-861(1)



B1-17060FD(10)



1C999-169(1)

1G154-160(1)



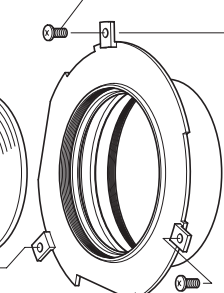
1G014-061(1)



1K123-183(10)

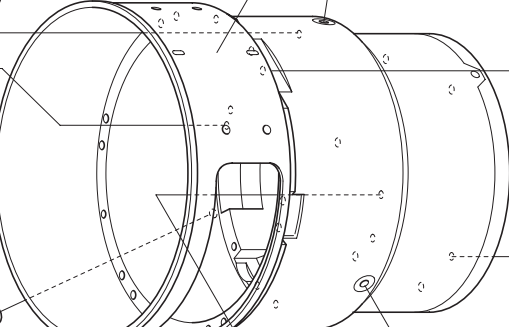
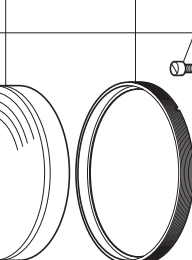


A1-17025FD(10)



1K501-056(1)

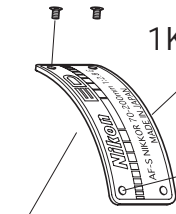
1K521-356(5)



1K631-298(1)

AF-S VR 70-200/2.8G

1K087-536(5)



1K120-491 x 4(10)

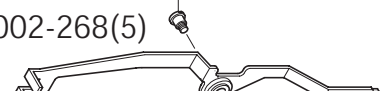
A1-17070FD x 11(10)



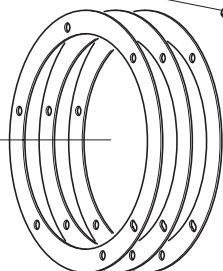
1K123-183(10)

2

1K130-683(5)



H1-17040FA(10)



1K118-620 (10)
1K118-625 x 0~1

1K682-589(5)



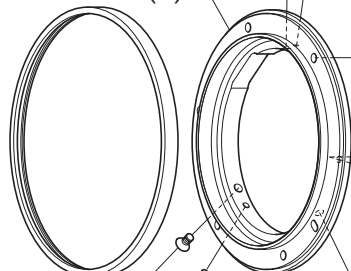
1K631-301(1)

G1-17035FC(10)

1K404-158(5)

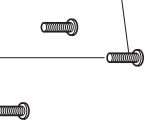
A2-14025FC(10)

1K110-586(1)



G1-17018FC(10)

1K120-472(10)



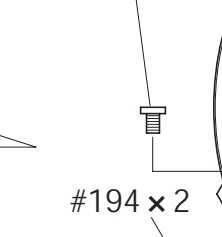
A2-14025FC(10)

1K118-620 (10)
1K118-625 x 3

1K130-687 x 3(10)

1C999-173(1)

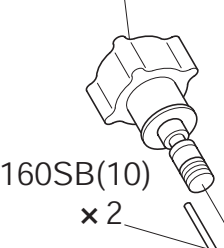
1K120-483(1)



#194 x 2

#196 x 2

1K201-216(1)

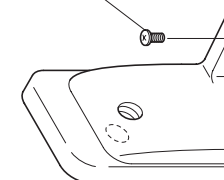


1K201-216(5)

1C999-174(5)

P5-15160SB(10) x 2

B1-17040FS(10)



#200

1K233-148(5)

1K631-309(1)

3

1K681-466-1(5)

1K241-347 x 10(10)

1K681-539(5)

1S705-596(5)

1K611-827-3(5)

1K118-939(5)

1K117-485(1)

Fig.3

Parts List

AF-S VR ED 70-200/2.8G (IF)

JAA78151-R.3584.A

Part Number	Part Code	名 称	Part Name	Pcs, /Unit	fig No.	Main Assembly	Term of Deliver	Q'ty/ Order	Remarks
1B002-263	(1B002-263)	割り込みブラシ	screw	1	1		○	5	
1B002-268	(1B002-268)	シーソーレバ ー部組	LEVER UNIT	1	3		○	5	
1B002-269	(1B002-269)	羽根部組 x9	APERTURE BLADE UNIT	9	2		○	10	
1B002-270	(1B002-270)	Dブラシ部組	D BRUSH UNIT	1	1		○	5	
1B002-274	(1B002-274)	ズームブラシ部組	ZOOM BRUSH UNIT	1	1		○	5	
1B002-278	(1B002-278)	蜂の巣部組	BLADE MOUNTING UNIT	1	1		○	5	
1B002-310	(1B002-310)	プレート部組	PLATE UNIT	1	3		○	5	
1B002-311	(1B002-311)	クランプノブ部組	CLAMP KNOB UNIT	1	3		○	5	
1B060-788	(1B060-788)	SWM部組	SWM UNIT	1	1		○	1	
1B100-857	(1B100-857)	G1-G3 レンズ室部組	G1-G3 LENS HOUSING UNIT	1	1		○	1	
1B100-858	(1B100-858)	G6-G9 レンズ室部組	G6-G9 LENS HOUSING UNIT	1	1		○	1	
1B100-860	(1B100-860)	G13-G15 レンズ室部組	G13-G15 LENS HOUSING UNIT	1	2		○	1	
1B100-861	(1B100-861)	G16-G18 レンズ室部組	G16-G18 LENS HOUSING UNIT	1	3		○	1	
1C999-169	(1C999-169)	VR部組	VR UNIT	1	3		○	1	
1C999-170	(1C999-170)	メイン基板部組	MAIN PCB	1	3		○	1	
1C999-171	(1C999-171)	切替モードSW部組	CHANGE SW UNIT	1	2		○	1	
1C999-172	(1C999-172)	保護リング部組	PROTECTOR RING UNIT	1	1		○	1	

Parts List

AF-S VR ED 70-200/2.8G (IF)

JAA78151-R.3584.A

Part Number	Part Code	名 称	Part Name	Pcs, /Unit	fig No.	Main Assembly	Term of Deliver	Q'ty/ Order	Remarks
1C999-173	(1C999-173)	三脚座リング 部組	TRIPOD RING UNIT	1	3		○	1	
1C999-174	(1C999-174)	三脚座取付け板部組	TRIPOD ATTACH UNIT	1	3		○	5	
1C999-175	(1C999-175)	三脚座部組	TRIPOD UNIT	1	3		○	1	
1C999-176	(1C999-176)	中継FPC部組	RELAY FPC UNIT	1	1		○	1	
1C999-177	(1C999-177)	フォーカス中間リング 部組	FOCUS MIDDLE RING UNIT	1	1		○	1	
1C999-178	(1C999-178)	AF-L FPC部組	AF-L FPC UNIT	1	1		○	1	
1C999-179	(1C999-179)	距離目盛部組	FOCUS INDEX UNIT	1	1		○	5	
1C999-180	(1C999-180)	電源ブラシ A	POWER BRUSH UNIT A	1	1		○	5	
1C999-181	(1C999-181)	電源ブラシ B	POWER BRUSH UNIT B	1	1		○	5	
1C999-182	(1C999-182)	MR部組	MR UNIT	1	1		○	1	
1C999-183	(1C999-183)	フォーカスロック環部組	FOCUS LOCK RING UNIT	1	1		○	1	
1C999-184	(1C999-184)	ズーム&ズームエンコーダ-FPC部組	ZOOM FPC UNIT	1	2		○	1	
1C999-185	(1C999-185)	ズーム基盤部組	PCB UNIT	1	2		○	1	
1C999-186	(1C999-186)	ズーム摺動環部組	ZOOM SLIDING TUBE UNIT	1	1		○	1	
1C999-192	(1C999-192)	消音カバー	DAMPEN COVER UNIT	1	3		○	5	
1G014-061	(1G014-061)	G20.21レンズ 部組	G20.21 LENS UNIT	1	3		○	1	
1G154-159	(1G154-159)	G5 レンズ	G5 LENS ELEMENT	1	1		○	1	

Parts List

AF-S VR ED 70-200/2.8G (IF)

JAA78151-R.3584.A

Part Number	Part Code	名 称	Part Name	Pcs, /Unit	fig No.	Main Assembly	Term of Deliver	Q'ty/ Order	Remarks
1G154-160	(1G154-160)	G19 レンズ*	G19 LENS ELEMENT	1	3		○	1	
1G257-078	(1G257-078)	G4 レンズ*	G4 LENS ELEMENT	1	1		○	1	
* 1K001-102	(1K001-102)	SCREW x2	SCREW	2	1		○	10	
1K001-149	(1K001-149)	SCREW x2	SCREW	2	1		○	10	
1K001-192	(1K001-192)	SCREW x2	SCREW	2	3		○	10	
1K001-197	(1K001-197)	SCREW x2	SCREW	2	3		○	10	
1K001-201	(1K001-201)	SCREW x3	SCREW	3	3		○	10	
1K050-504	(1K050-504)	ワッシャー T=0.5 x3	WASHER t=0.5	3	1		○	10	
1K050-576	(1K050-576)	ワッシャー x1 t=0.02	WASHER t=0.02	1	3		○	5	
1K050-577	(1K050-577)	ワッシャー x1 t=0.03	WASHER t=0.03	1	3		○	5	
1K050-578	(1K050-578)	ワッシャー x1 t=0.05	WASHER t=0.05	1	3		○	5	
1K087-535	(1K087-535)	測距窓	FOCUSING WINDOW	1	1		○	5	
1K087-536	(1K087-536)	銘板	NAME PLATE	1	3		○	5	
* 1K087-568	(1K087-568)	VR銘板	VR NAME PLATE	1	2		○	5	
1K110-582	(1K110-582)	ゴムリング*	RUBBER RING	1	2		○	5	
1K110-583	(1K110-583)	ゴムリング*	RUBBER RING	1	2		○	5	
1K110-586	(1K110-586)	防滴ゴム	RUBBER	1	3		○	5	

Parts List

AF-S VR ED 70-200/2.8G (IF)

JAA78151-R.3584.A

Part Number	Part Code	名 称	Part Name	Pcs, /Unit	fig No.	Main Assembly	Term of Deliver	Q'ty/ Order	Remarks
1K110-625	(1K110-625)	接着テープ x2	TAPE	2	1		○	10	
1K117-485	(1K117-485)	両面テープ	BOTH-SIDED ADHESIVE TAPE	1	3		○	10	
* 1K118-412	(1K118-412)	テールリッローラー x2 4.52	GUIDE ROLLER 4.52	0-2	1		○	10	
* 1K118-413	(1K118-413)	テールリッローラー x2 4.51	GUIDE ROLLER 4.51	0-2	1		○	10	
* 1K118-414	(1K118-414)	テールリッローラー x2 4.50	GUIDE ROLLER 4.50	0-2	1		○	10	
* 1K118-415	(1K118-415)	テールリッローラー x2 4.49	GUIDE ROLLER 4.49	0-2	1		○	10	
* 1K118-416	(1K118-416)	テールリッローラー x2 4.48	GUIDE ROLLER 4.48	0-2	1		○	10	
* 1K118-620	(1K118-620)	テールリッローラーx7 4.51	GUIDE ROLLER 4.51	0-7	1.3		○	10	
* 1K118-621	(1K118-621)	テールリッローラーx7 4.50	GUIDE ROLLER 4.50	0-7	1.3		○	10	
* 1K118-622	(1K118-622)	テールリッローラーx7 4.49	GUIDE ROLLER 4.49	0-7	1.3		○	10	
* 1K118-623	(1K118-623)	テールリッローラーx7 4.48	GUIDE ROLLER 4.48	0-7	1.3		○	10	
* 1K118-624	(1K118-624)	テールリッローラーx7 4.47	GUIDE ROLLER 4.47	0-7	1.3		○	10	
* 1K118-625	(1K118-625)	テールリッローラーx7 4.46	GUIDE ROLLER 4.46	0-7	1.3		○	10	
1K118-704	(1K118-704)	テールリッローラー x2 4.48	GUIDE ROLLER 4.48	0-2	2		○	10	
1K118-705	(1K118-705)	テールリッローラー x2 4.49	GUIDE ROLLER 4.49	0-2	2		○	10	
1K118-706	(1K118-706)	テールリッローラー x2 4.50	GUIDE ROLLER 4.50	0-2	2		○	10	
1K118-707	(1K118-707)	テールリッローラー x2 4.51	GUIDE ROLLER 4.51	0-2	2		○	10	

Parts List

AF-S VR ED 70-200/2.8G (IF)

JAA78151-R.3584.A

Part Number	Part Code	名 称	Part Name	Pcs, /Unit	fig No.	Main Assembly	Term of Deliver	Q'ty/ Order	Remarks
1K118-708	(1K118-708)	テ* ルリンローラー x5 4.48	GUIDE ROLLER 4.48	0-8	1		○	10	
1K118-709	(1K118-709)	テ* ルリンローラー x5 4.49	GUIDE ROLLER 4.49	0-8	1		○	10	
1K118-710	(1K118-710)	テ* ルリンローラー x5 4.50	GUIDE ROLLER 4.50	0-8	1		○	10	
1K118-711	(1K118-711)	テ* ルリンローラー x5 4.51	GUIDE ROLLER 4.51	0-8	1		○	10	
* 1K118-939	(1K118-939)	ホ* 口隠し	COVER	1	3		○	10	
1K119-568	(1K119-568)	テ* ルリンローラー x1 4.48	GUIDE ROLLER 4.48	0-1	1		○	10	
1K119-569	(1K119-569)	テ* ルリンローラー x1 4.49	GUIDE ROLLER 4.49	0-1	1		○	10	
1K119-570	(1K119-570)	テ* ルリンローラー x1 4.50	GUIDE ROLLER 4.50	0-1	1		○	10	
1K119-571	(1K119-571)	テ* ルリンローラー x1 4.51	GUIDE ROLLER 4.51	0-1	1		○	10	
1K119-572	(1K119-572)	テ* ルリンローラー x2 4.48	GUIDE ROLLER 4.48	0-2	1		○	10	
1K119-573	(1K119-573)	テ* ルリンローラー x2 4.49	GUIDE ROLLER 4.49	0-2	1		○	10	
1K119-574	(1K119-574)	テ* ルリンローラー x2 4.50	GUIDE ROLLER 4.50	0-2	1		○	10	
1K119-575	(1K119-575)	テ* ルリンローラー x2 4.51	GUIDE ROLLER 4.51	0-2	1		○	10	
1K119-576	(1K119-576)	テ* ルリンローラー x2 4.48	GUIDE ROLLER 4.48	0-2	1		○	10	
1K119-577	(1K119-577)	テ* ルリンローラー x2 4.49	GUIDE ROLLER 4.49	0-2	1		○	10	
1K119-578	(1K119-578)	テ* ルリンローラー x2 4.50	GUIDE ROLLER 4.50	0-2	1		○	10	
1K119-579	(1K119-579)	テ* ルリンローラー x2 4.51	GUIDE ROLLER 4.51	0-2	1		○	10	

Parts List

AF-S VR ED 70-200/2.8G (IF)

JAA78151-R.3584.A

Part Number	Part Code	名 称	Part Name	Pcs, /Unit	fig No.	Main Assembly	Term of Deliver	Q'ty/ Order	Remarks
1K119-680	(1K119-680)	テ`ルリンローラー x1 4.48	GUIDE ROLLER 4.48	0-1	1		○	10	
1K119-681	(1K119-681)	テ`ルリンローラー x1 4.49	GUIDE ROLLER 4.49	0-1	1		○	10	
1K119-682	(1K119-682)	テ`ルリンローラー x1 4.50	GUIDE ROLLER 4.50	0-1	1		○	10	
1K119-683	(1K119-683)	テ`ルリンローラー x1 4.51	GUIDE ROLLER 4.51	0-1	1		○	10	
1K119-739	(1K119-739)	ホ`リエステルテープ	TAPE	1	2		○	5	
1K119-771	(1K119-771)	漏光防止シート	LIGHT SHIELD SHEET	1	1		○	5	
1K119-782	(1K119-782)	ローラー x3	ROLLER	3	1		○	10	
* 1K119-855	(1K119-855)	両面テープ x2	BOTH-SIDED ADHESIVE TAPE	2	2		○	10	
1K119-902	(1K119-902)	テ`ルリンローラー x2 4.47	GUIDE ROLLER 4.47	0-2	2		○	10	
1K119-903	(1K119-903)	テ`ルリンローラー x2 4.46	GUIDE ROLLER 4.46	0-2	2		○	10	
1K119-908	(1K119-908)	接着テープ x12	TAPE	12	2		○	10	
1K119-915	(1K119-915)	両面テープ x2	BOTH-SIDED ADHESIVE TAPE	2	2		○	10	
* 1K120-012	(1K120-012)	制限ビス	SCREW	1	3		○	10	
* 1K120-258	(1K120-258)	SCREW x2	SCREW	2	1		○	10	
* 1K120-262	(1K120-262)	SCREW x3	SCREW	3	3		○	10	
* 1K120-435	(1K120-435)	SCREW x3	SCREW	3	1		○	10	
* 1K120-472	(1K120-472)	SCREW x5	SCREW	5	3		○	10	

Parts List

AF-S VR ED 70-200/2.8G (IF)

JAA78151-R.3584.A

Part Number	Part Code	名 称	Part Name	Pcs, /Unit	fig No.	Main Assembly	Term of Deliver	Q'ty/ Order	Remarks
1K120-483	(1K120-483)	SCREW	SCREW	1	3		○	10	
1K120-484	(1K120-484)	SCREW x2	SCREW	2	2		○	10	
1K120-491	(1K120-491)	SCREW x4	SCREW	4	3		○	10	
* 1K123-183	(1K123-183)	SCREW x5	SCREW	5	2, 3		○	10	
* 1K130-571	(1K130-571)	段付ヒス x2	SCREW	2	1		○	10	
1K130-618	(1K130-618)	段付ヒス x3	SCREW	3	1		○	10	
1K130-628	(1K130-628)	段付ヒス x2	SCREW	2	2		○	10	
1K130-629	(1K130-629)	段付ヒス x8	SCREW	8	1		○	10	
1K130-646	(1K130-646)	段付ヒス x4	SCREW	4	1		○	10	
1K130-660	(1K130-660)	段付ヒス x4	SCREW	4	2		○	10	
1K130-683	(1K130-683)	段付ヒス	SCREW	1	3		○	5	
1K130-684	(1K130-684)	段付ヒス	SCREW	1	1		○	10	
1K130-685	(1K130-685)	段付ヒス x2	SCREW	2	1		○	10	
1K130-687	(1K130-687)	段付ヒス x3	SCREW	3	3		○	10	
1K130-695	(1K130-695)	段付ヒス x3	SCREW	3	1		○	10	
* 1K133-007	(1K133-007)	ハネ掛けヒス	SCREW	1	2		○	5	
1K161-964	(1K161-964)	ワッシャー x6 t=0.5	WASHER t=0.5	3-6	2		○	10	

Parts List

AF-S VR ED 70-200/2.8G (IF)

JAA78151-R.3584.A

Part Number	Part Code	名 称	Part Name	Pcs, /Unit	fig No.	Main Assembly	Term of Deliver	Q'ty/ Order	Remarks
1K161-965	(1K161-965)	ワッシャー x6 t=0.4	WASHER t=0.4	3-6	2		○	10	
1K161-966	(1K161-966)	ワッシャー x6 t=0.3	WASHER t=0.3	3-6	2		○	10	
1K161-967	(1K161-967)	ワッシャー x6 t=0.2	WASHER t=0.2	3-6	2		○	10	
1K161-968	(1K161-968)	ワッシャー x6 t=0.1	WASHER t=0.1	3-6	2		○	10	
1K161-969	(1K161-969)	ワッシャー x6 t=0.05	WASHER t=0.05	3-6	2		○	10	
1K161-970	(1K161-970)	ワッシャー x1 t=0.6	WASHER t=0.6	0-1	3		○	5	
1K161-971	(1K161-971)	ワッシャー x1 t=0.5	WASHER t=0.5	0-1	3		○	5	
1K161-972	(1K161-972)	ワッシャー x1 t=0.3	WASHER t=0.3	0-1	3		○	5	
1K161-973	(1K161-973)	ワッシャー x1 t=0.2	WASHER t=0.2	0-1	3		○	5	
1K161-974	(1K161-974)	ワッシャー x1 t=0.1	WASHER t=0.1	0-1	3		○	5	
1K161-975	(1K161-975)	ワッシャー x1 t=0.09	WASHER t=0.09	0-1	3		○	5	
1K161-976	(1K161-976)	ワッシャー x1 t=0.08	WASHER t=0.08	0-1	3		○	5	
1K161-977	(1K161-977)	ワッシャー x1 t=0.07	WASHER t=0.07	0-1	3		○	5	
1K161-978	(1K161-978)	ワッシャー x1 t=0.06	WASHER t=0.06	0-1	3		○	5	
1K161-979	(1K161-979)	ワッシャー x1 t=0.05	WASHER t=0.05	0-1	3		○	5	
1K161-980	(1K161-980)	ワッシャー x1 t=0.6	WASHER t=0.6	0-1	1		○	5	
1K161-981	(1K161-981)	ワッシャー x1 t=0.5	WASHER t=0.5	0-1	1		○	5	

Parts List

AF-S VR ED 70-200/2.8G (IF)

JAA78151-R.3584.A

Part Number	Part Code	名 称	Part Name	Pcs, /Unit	fig No.	Main Assembly	Term of Deliver	Q'ty/ Order	Remarks
1K161-982	(1K161-982)	ワッシャー x1 t=0.3	WASHER t=0.3	0-1	1		○	5	
1K161-983	(1K161-983)	ワッシャー x1 t=0.2	WASHER t=0.2	0-1	1		○	5	
1K161-984	(1K161-984)	ワッシャー x1 t=0.1	WASHER t=0.1	0-1	1		○	5	
1K161-985	(1K161-985)	ワッシャー x1 t=0.09	WASHER t=0.09	0-1	1		○	5	
1K161-986	(1K161-986)	ワッシャー x1 t=0.08	WASHER t=0.08	0-1	1		○	5	
1K161-987	(1K161-987)	ワッシャー x1 t=0.07	WASHER t=0.07	0-1	1		○	5	
1K161-988	(1K161-988)	ワッシャー x1 t=0.06	WASHER t=0.06	0-1	1		○	5	
1K161-989	(1K161-989)	ワッシャー x1 t=0.05	WASHER t=0.05	0-1	1		○	5	
1K161-999	(1K161-999)	ワッシャー x6 t=0.06	WASHER t=0.06	3-6	2		○	10	
1K162-001	(1K162-001)	ワッシャー x6 t=0.07	WASHER t=0.07	3-6	2		○	10	
1K162-002	(1K162-002)	ワッシャー x6 t=0.08	WASHER t=0.08	3-6	2		○	10	
1K162-003	(1K162-003)	ワッシャー x6 t=0.09	WASHER t=0.09	3-6	2		○	10	
1K201-216	(1K201-216)	クランプノブ	CLAMP KNOB	1	3		○	5	
* 1K225-116	(1K225-116)	引張りバネ	SPRING	1	2		○	5	
1K233-148	(1K233-148)	バネ	SPRING	1	3		○	5	
* 1K241-054	(1K241-054)	板バネ x2	SPRING	2	2		○	10	
* 1K241-347	(1K241-347)	接点ピン x10	CONTACT PIN	10	3		○	10	

Parts List

AF-S VR ED 70-200/2.8G (IF)

JAA78151-R.3584.A

Part Number	Part Code	名 称	Part Name	Pcs, /Unit	fig No.	Main Assembly	Term of Deliver	Q'ty/ Order	Remarks
1K241-383	(1K241-383)	板ハネ x3	SPRING	0-3	1		○	10	
1K241-386	(1K241-386)	板ハネ x3	SPRING	0-3	1		○	10	
1K241-455	(1K241-455)	板ハネ	SPRING	1	1		○	5	
1K404-158	(1K404-158)	ハヨネット マウント	BAYONET MOUNT	1	3		○	5	
1K501-056	(1K501-056)	G20.21レンズ室	G20.21 LENS HOUSING	1	3		○	1	
1K521-352	(1K521-352)	押え環	RETAINER RING	1	1		○	5	
1K521-354	(1K521-354)	押え環	RETAINER RING	1	3		○	5	
1K521-355	(1K521-355)	1群押え環	RETAINER RING	1	1		○	5	
1K521-356	(1K521-356)	押え環	RETAINER RING	1	3		○	5	
1K572-205	(1K572-205)	矢車	APERTURE ACTUATING PLATE	1	2		○	5	
1K601-827	(1K601-827)	押え環	RETAINER RING	1	2		○	5	
1K601-832	(1K601-832)	ズーム連動板 x2	ZOOM PLATE	2	1		○	10	
1K601-833	(1K601-833)	ズーム直進キー	ZOOM KEY	1	1		○	5	
1K601-876	(1K601-876)	ボロ隠し	COVER	1	2		○	5	
1K601-892	(1K601-892)	ズーム直進キー	ZOOM KEY	1	1		○	5	
* 1K611-827-3	(1K611-827-3)	接点裏板	CONTACT PLATE	1	3		○	5	
1K631-248	(1K631-248)	摺動枠	SHIFT RING	1	1		○	1	

Parts List

AF-S VR ED 70-200/2.8G (IF)

JAA78151-R.3584.A

Part Number	Part Code	名 称	Part Name	Pcs, /Unit	fig No.	Main Assembly	Term of Deliver	Q'ty/ Order	Remarks
1K631-297	(1K631-297)	フォーカスリング	FOCUS RING	1	2		○	1	
1K631-298	(1K631-298)	後部固定筒	REAR FIXED RING	1	3		○	1	
1K631-299	(1K631-299)	ズーム中間リング	ZOOM MIDDLE RING	1	1		○	1	
1K631-301	(1K631-301)	絞り固定環	FIXED APERTURE TUBE	1	3		○	1	
1K631-303	(1K631-303)	丸環	RING	1	2		○	5	
1K631-304	(1K631-304)	ズーム固定筒	ZOOM FIXED RING	1	2		○	1	
1K631-305	(1K631-305)	ズーム環	ZOOM TUBE	1	2		○	1	
1K641-452	(1K641-452)	テールローラー x3 4.48	GUIDE ROLLER 4.48	0-3	1		○	10	
1K641-453	(1K641-453)	テールローラー x3 4.49	GUIDE ROLLER 4.49	0-3	1		○	10	
1K641-454	(1K641-454)	テールローラー x3 4.50	GUIDE ROLLER 4.50	0-3	1		○	10	
1K641-455	(1K641-455)	テールローラー x3 4.51	GUIDE ROLLER 4.51	0-3	1		○	10	
* 1K681-466-1	(1K681-466-1)	接点前板	CONTACT FRONT PLATE	1	3		○	5	
* 1K681-539	(1K681-539)	接点止め板	CONTACT RETAINING PLATE	1	3		○	5	
1K682-589	(1K682-589)	ブロック	BLOCK	1	3		○	5	
1S700-471	(1S700-471)	M環検出基板	PCB RING	1	2		○	5	
1S705-596	(1S705-596)	接点フレキ	CONTACT FPC	1	3		○	5	
1S705-598	(1S705-598)	PSD FPC	PSD FPC	1	3		○	5	

Parts List

AF-S VR ED 70-200/2.8G (IF)

JAA78151-R.3584.A

Part Number	Part Code	名 称	Part Name	Pcs, /Unit	fig No.	Main Assembly	Term of Deliver	Q'ty/ Order	Remarks
1S705-599	(1S705-599)	VCM FPC	VCM FPC	1	3		○	5	
* A1-14014FA	(A1-14014FA)	SCREW	SCREW	2	2		○	10	
* A1-14025FB	(A1-14025FB)	SCREW	SCREW	3	2		○	10	
* A1-17018FA	(A1-17018FA)	SCREW	SCREW	6	1		○	10	
* A1-17030FD	(A1-17030FD)	SCREW	SCREW	3	2		○	10	
* A1-17035FA	(A1-17035FA)	SCREW	SCREW	6	1		○	10	
* A1-17050FD	(A1-17050FD)	SCREW	SCREW	3	2		○	10	
* A1-17070FD	(A1-17070FD)	SCREW	SCREW	11	3		○	10	
* A2-14025FC	(A2-14025FC)	SCREW	SCREW	2	3		○	10	
* A2-17020FA	(A2-17020FA)	SCREW	SCREW	8	1		○	10	
* A2-17022FB	(A2-17025FB)	SCREW	SCREW	2	1		○	10	
* A2-17025FA	(A2-17025FA)	SCREW	SCREW	6	1		○	10	
B1-17018FB	(B1-17018FB)	SCREW	SCREW	2	1		○	10	
* B1-17025FA	(B1-17025FA)	SCREW	SCREW	2	1		○	10	
* B1-17025FD	(B1-17025FD)	SCREW	SCREW	3	3		○	10	
* B1-17030FA	(B1-17030FA)	SCREW	SCREW	1	1		○	10	
* B1-17030FB	(B1-17030FB)	SCREW	SCREW	2	1		○	10	

