

**Producent: Nikon**

**Model: AF-S DX Zoom-Nikkor 18-70mm 1:3.5-4.5G IF-ED**

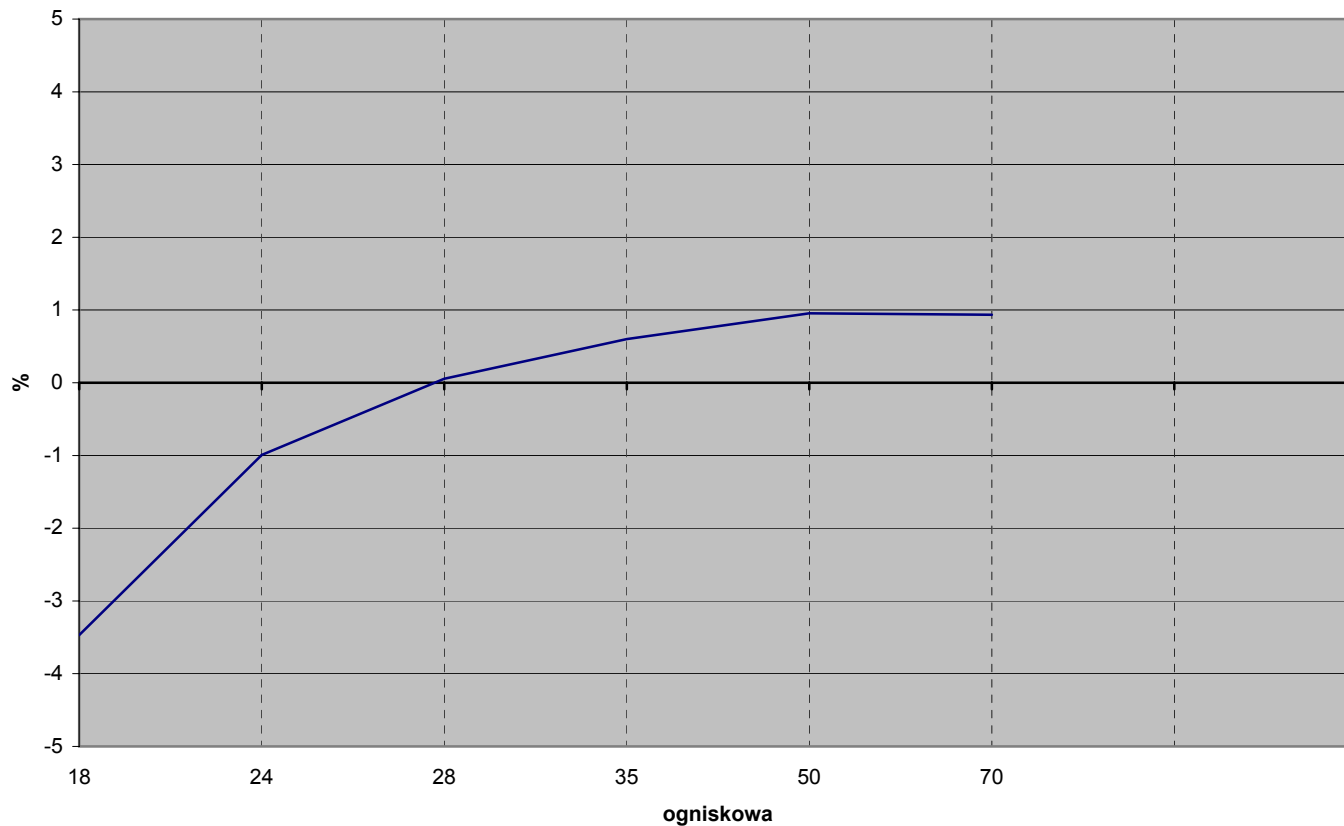
Najkrótsza ogniskowa:	18 mm
Otwór względny:	3,5
Najdłuższa ogniskowa:	70 mm
Otwór względny:	4,5
Minimalna odległość ogniskowania:	38 cm
Liczba listków przysłony:	7
Średnica gwintu filtra:	67 mm
Waga:	390 g

© VBC 2006

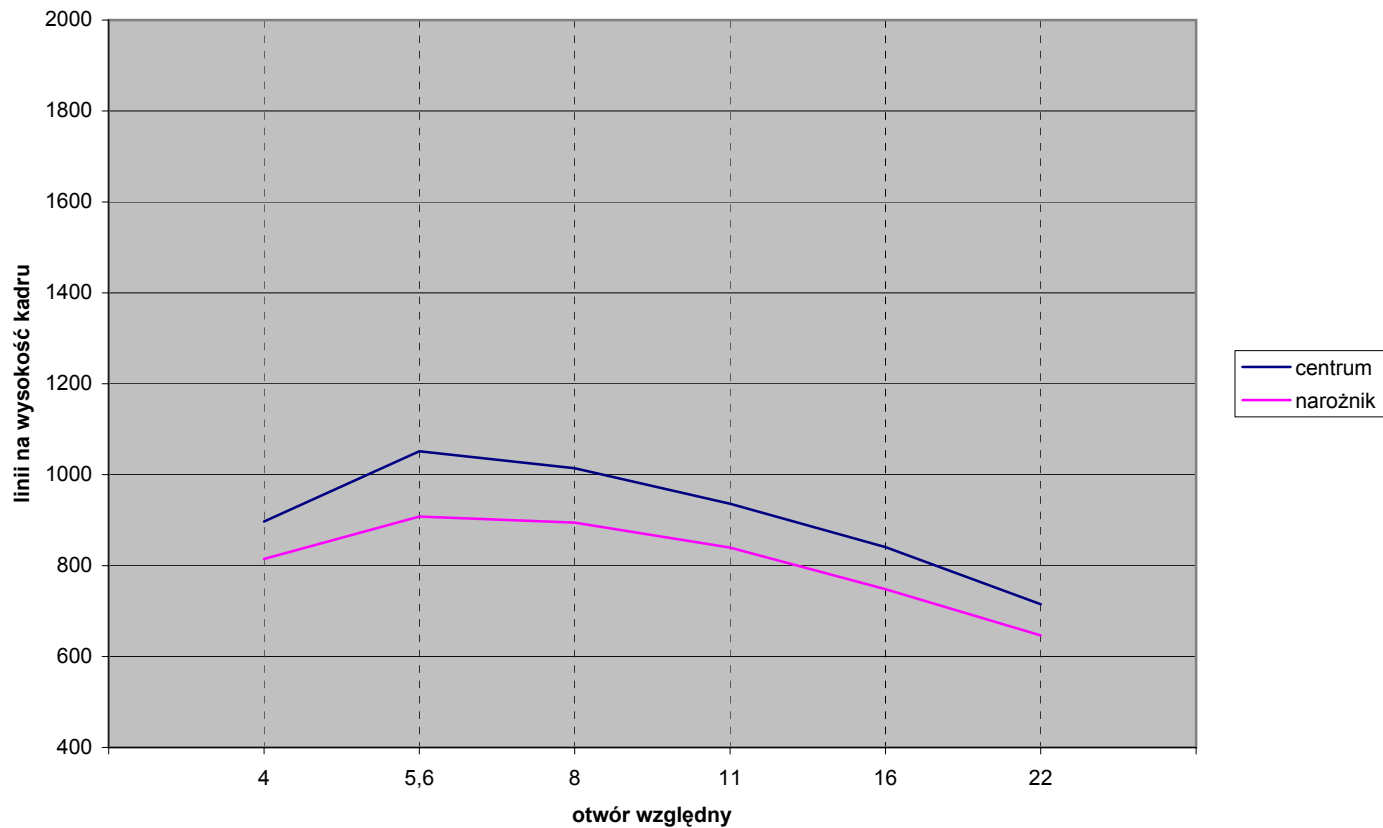


2005-12-14 11:36

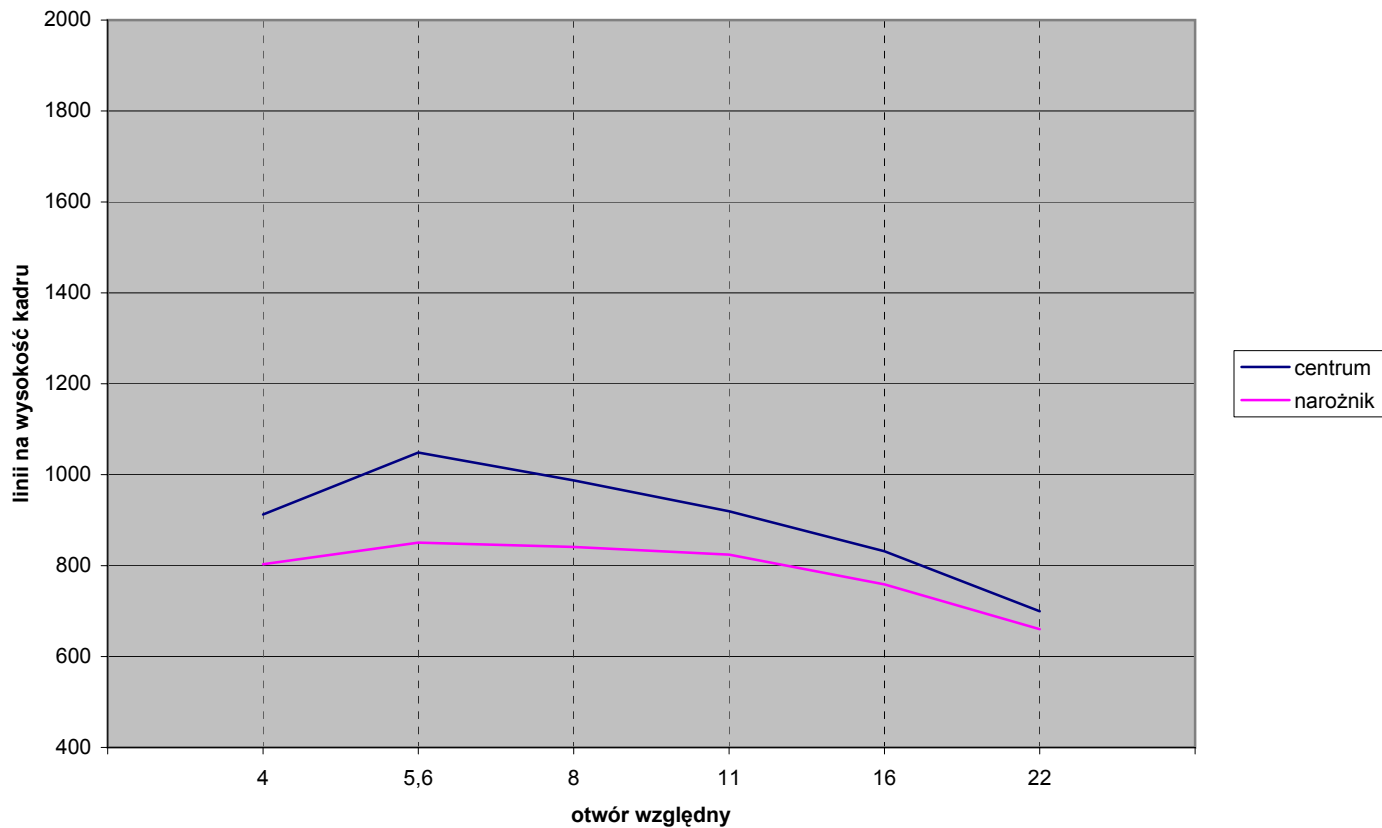
### Geometria obrazu w zależności od ogniskowej



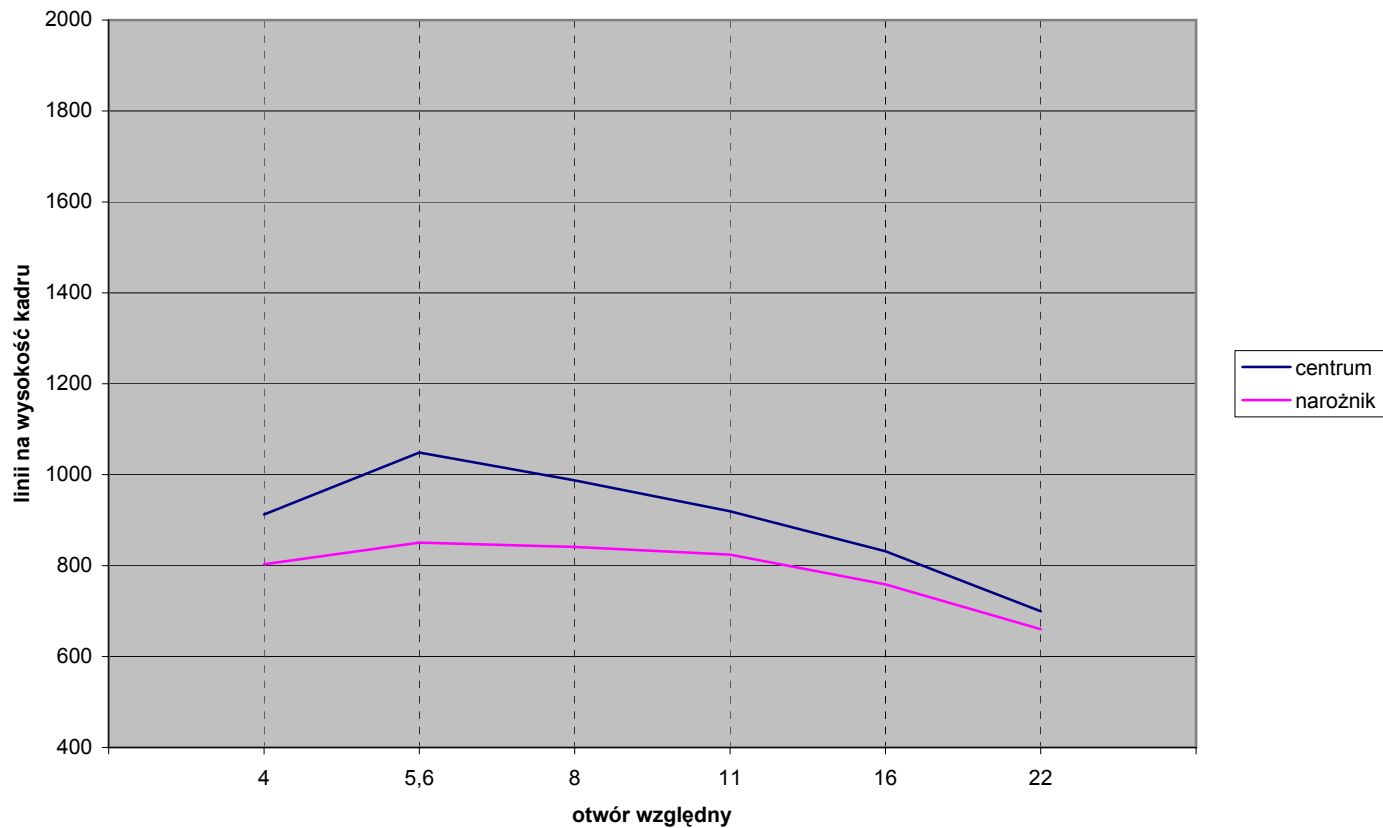
Ostrość obrazu (MTF dla kontrastu 50%) przy ogniskowej 18 mm w zależności od otworu względnego



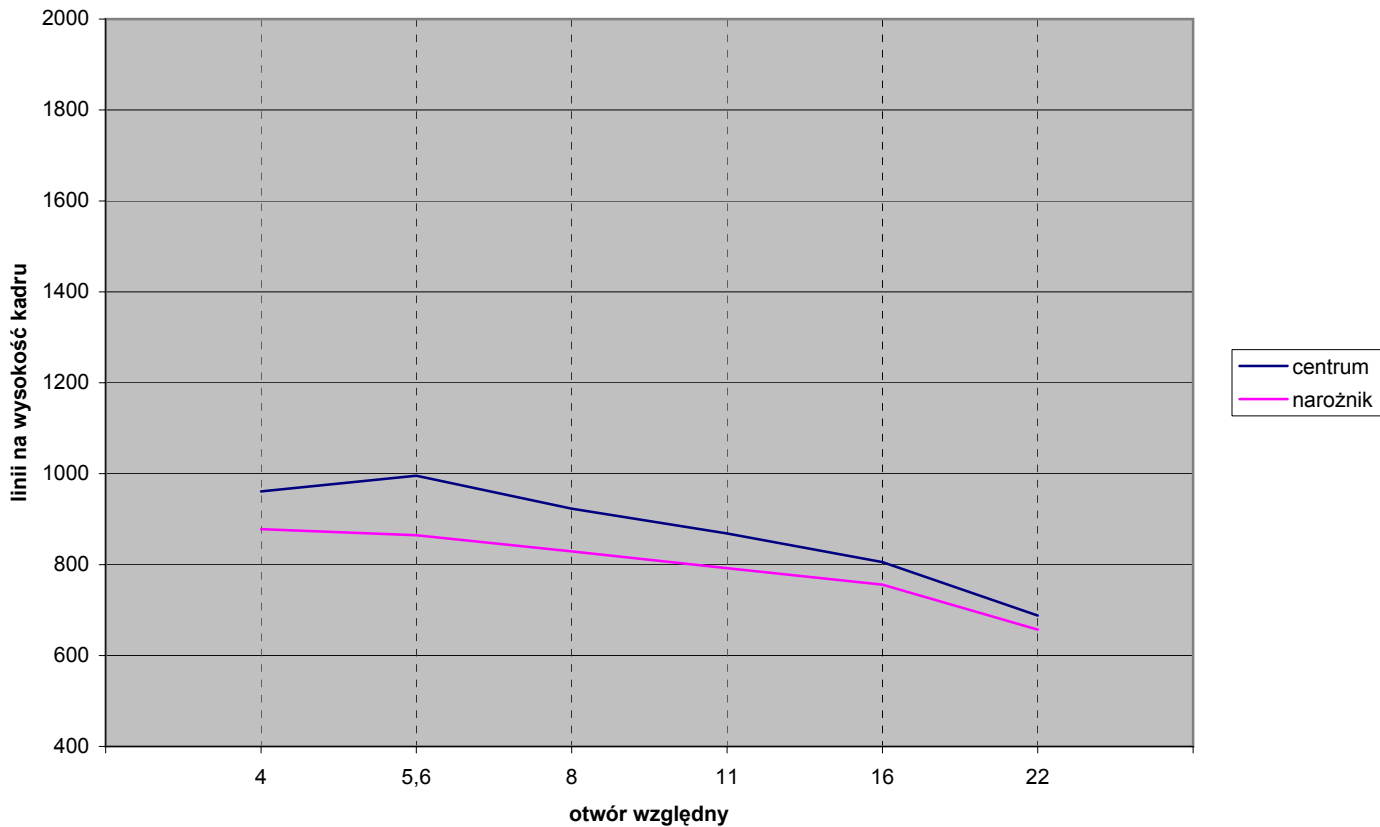
Ostrość obrazu (MTF dla kontrastu 50%) przy ogniskowej 24 mm w zależności od otworu względnego



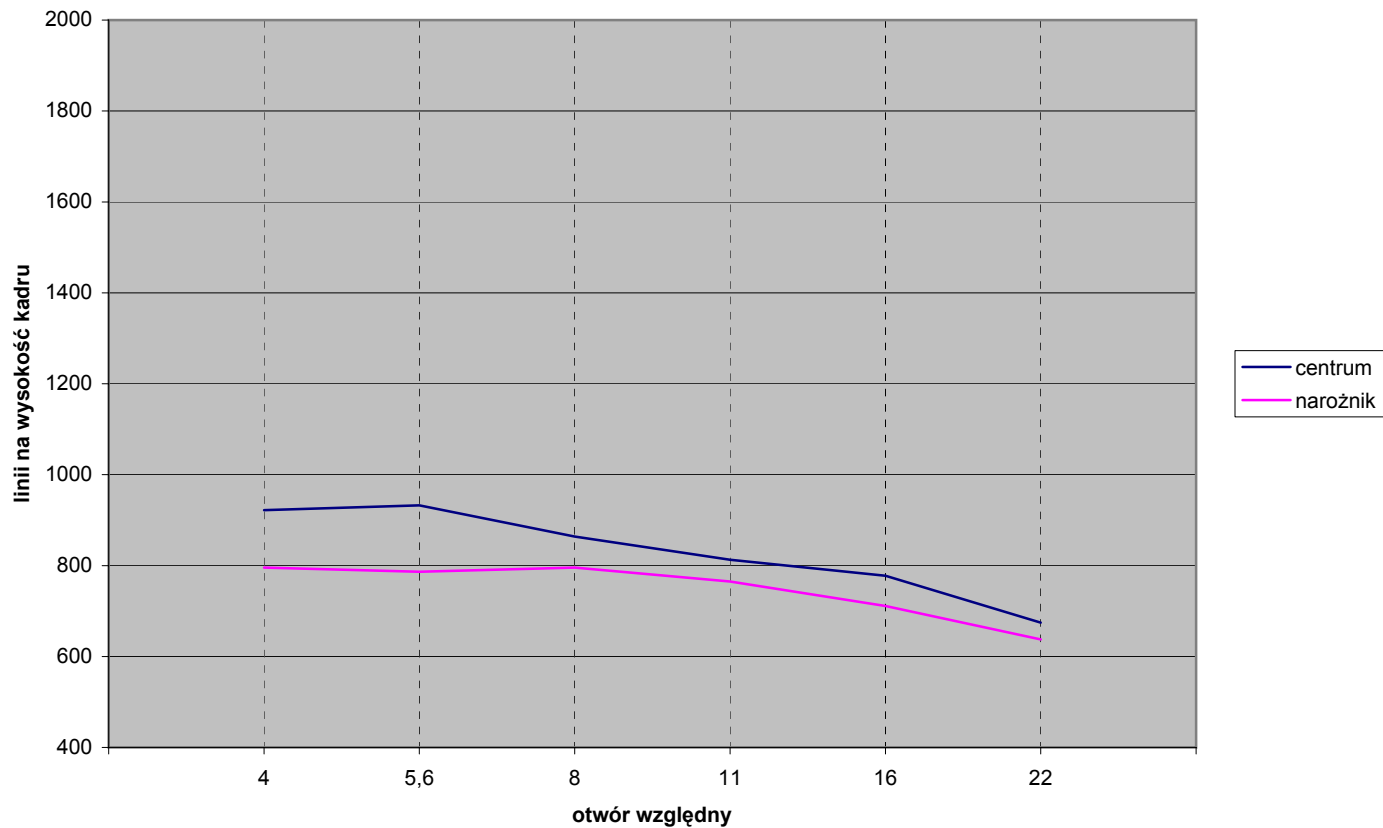
Ostrość obrazu (MTF dla kontrastu 50%) przy ogniskowej 28 mm w zależności od otworu względnego



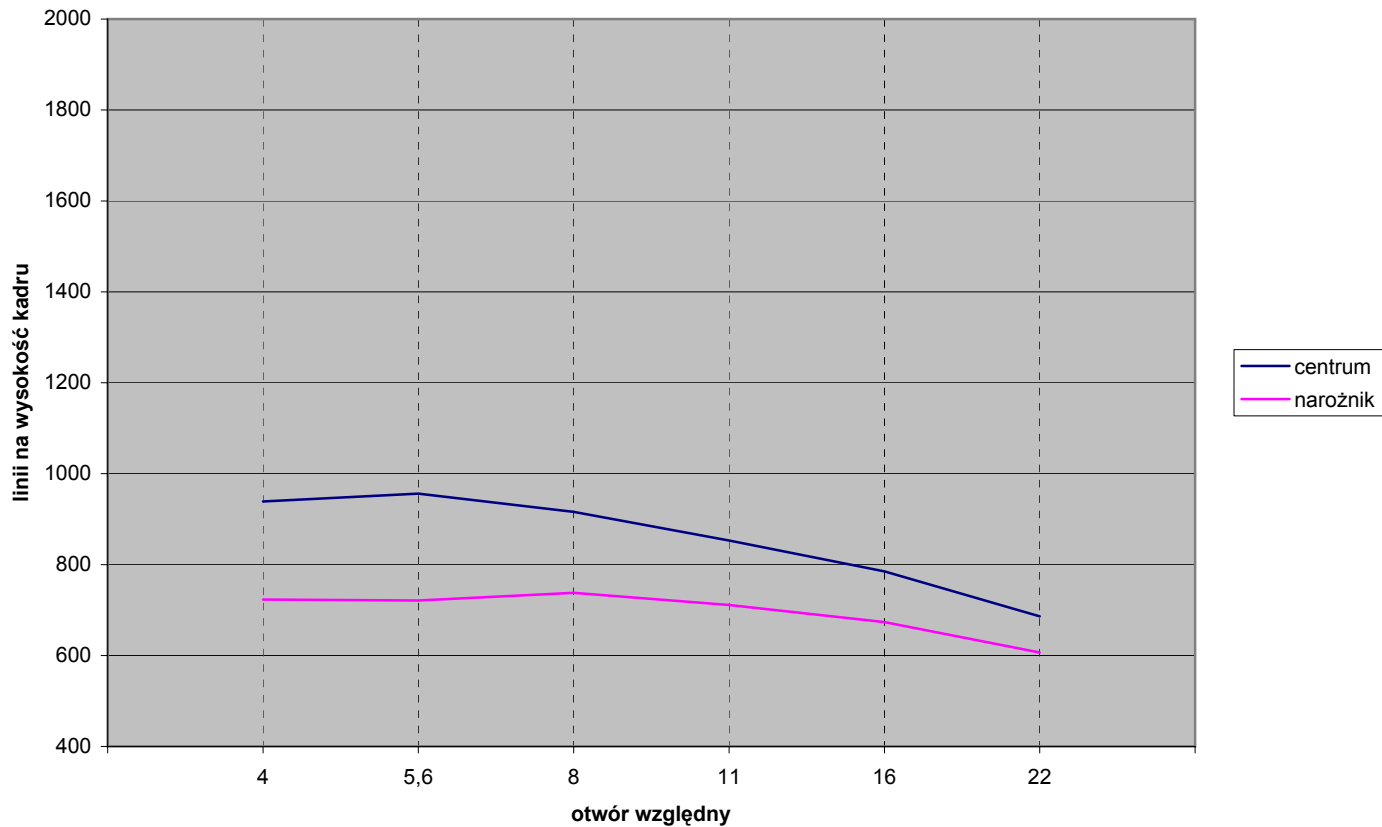
Ostrość obrazu (MTF dla kontrastu 50%) przy ogniskowej 35 mm w zależności od otworu względnego



Ostrość obrazu (MTF dla kontrastu 50%) przy ogniskowej 50 mm w zależności od otworu względnego

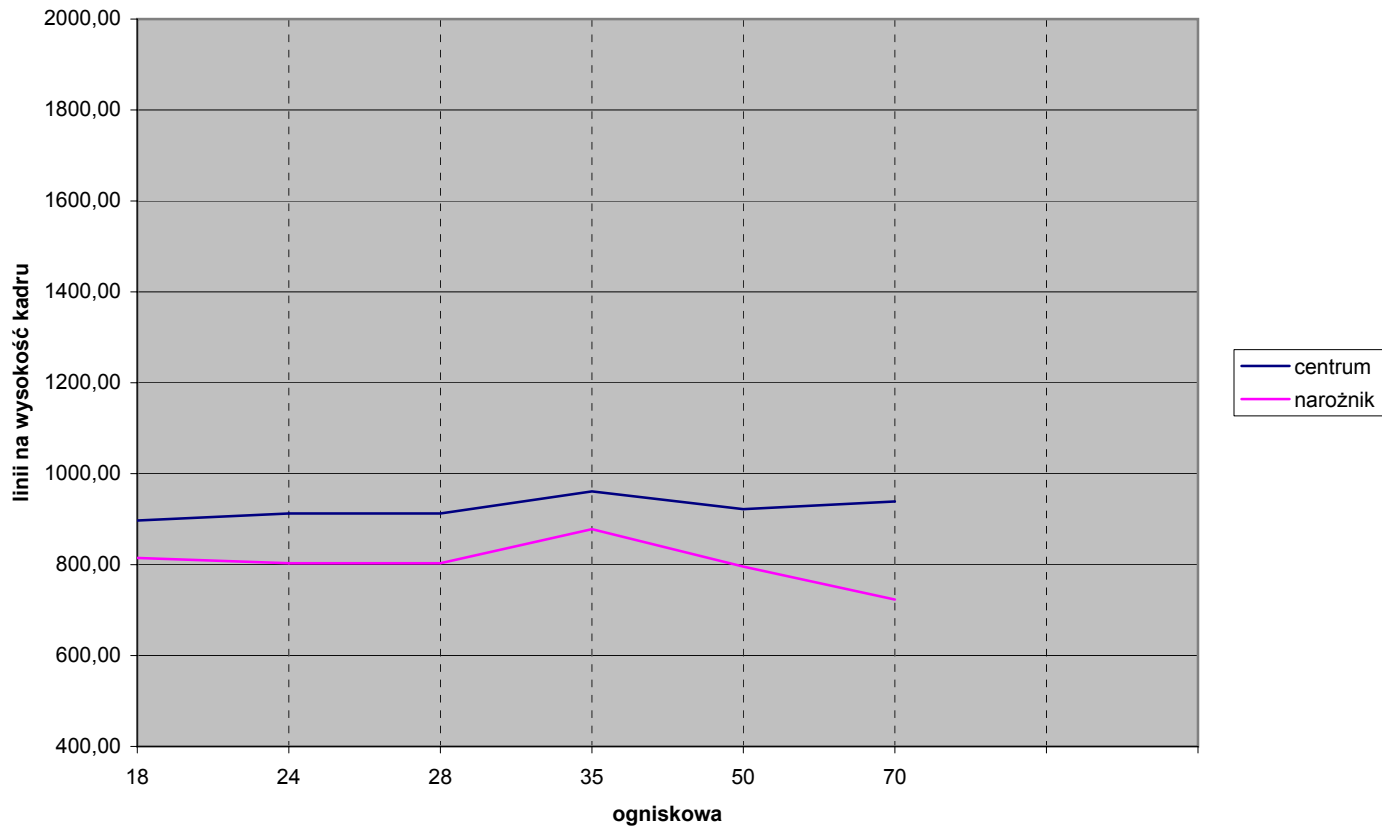


Ostrość obrazu (MTF dla kontrastu 50%) przy ogniskowej 70 mm w zależności od otworu względnego

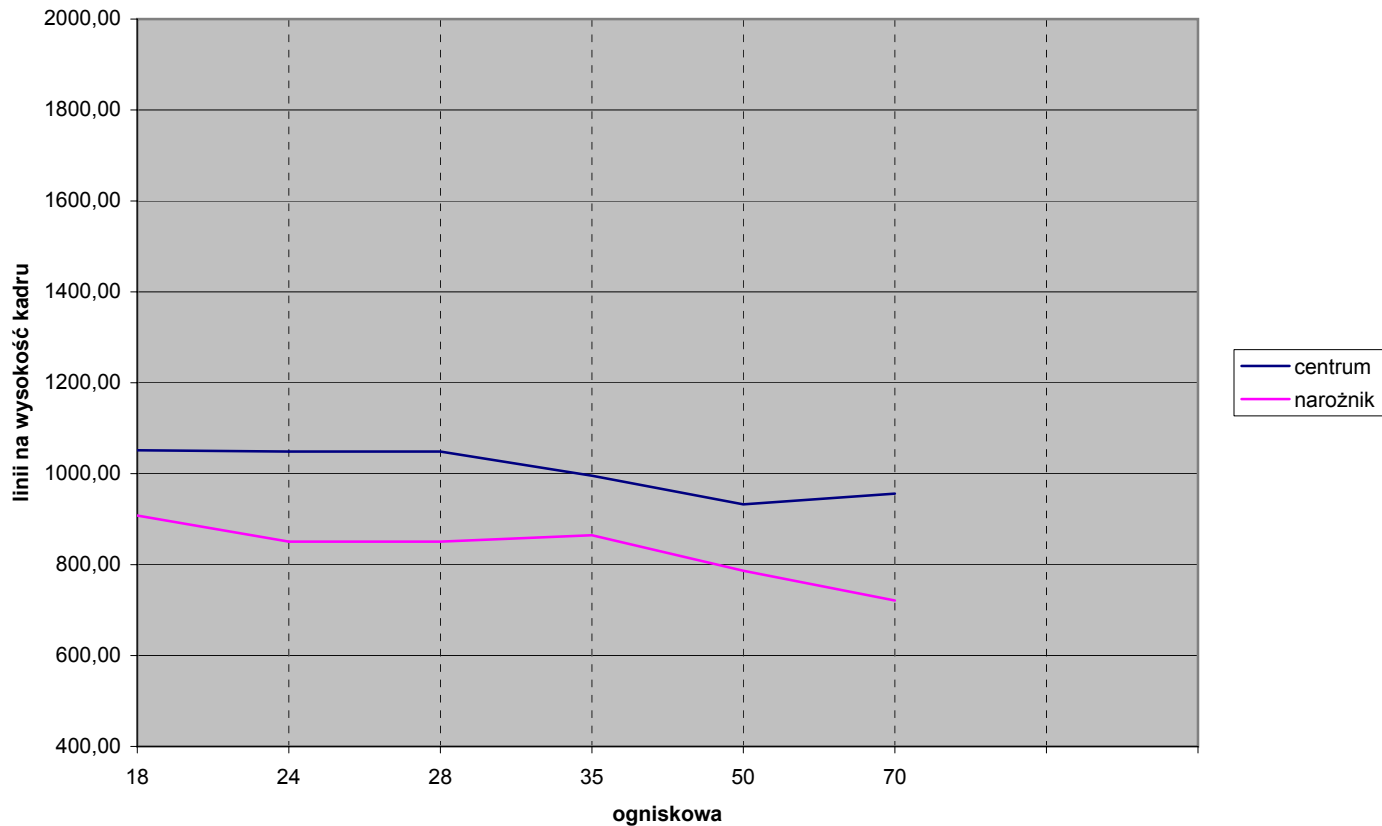




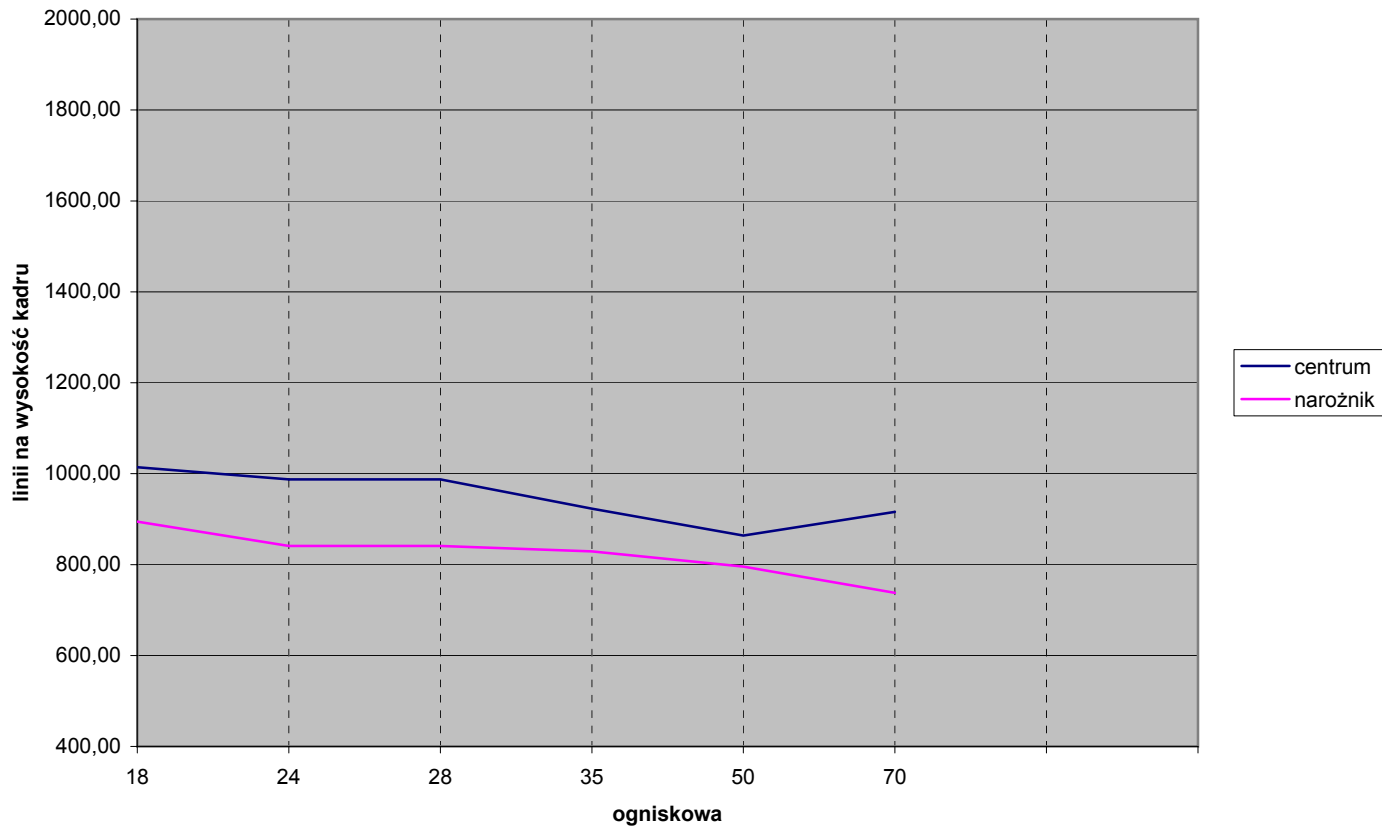
Ostrość obrazu (MTF dla kontrastu 50%) otworze względnym f/4 w zależności od ogniskowej



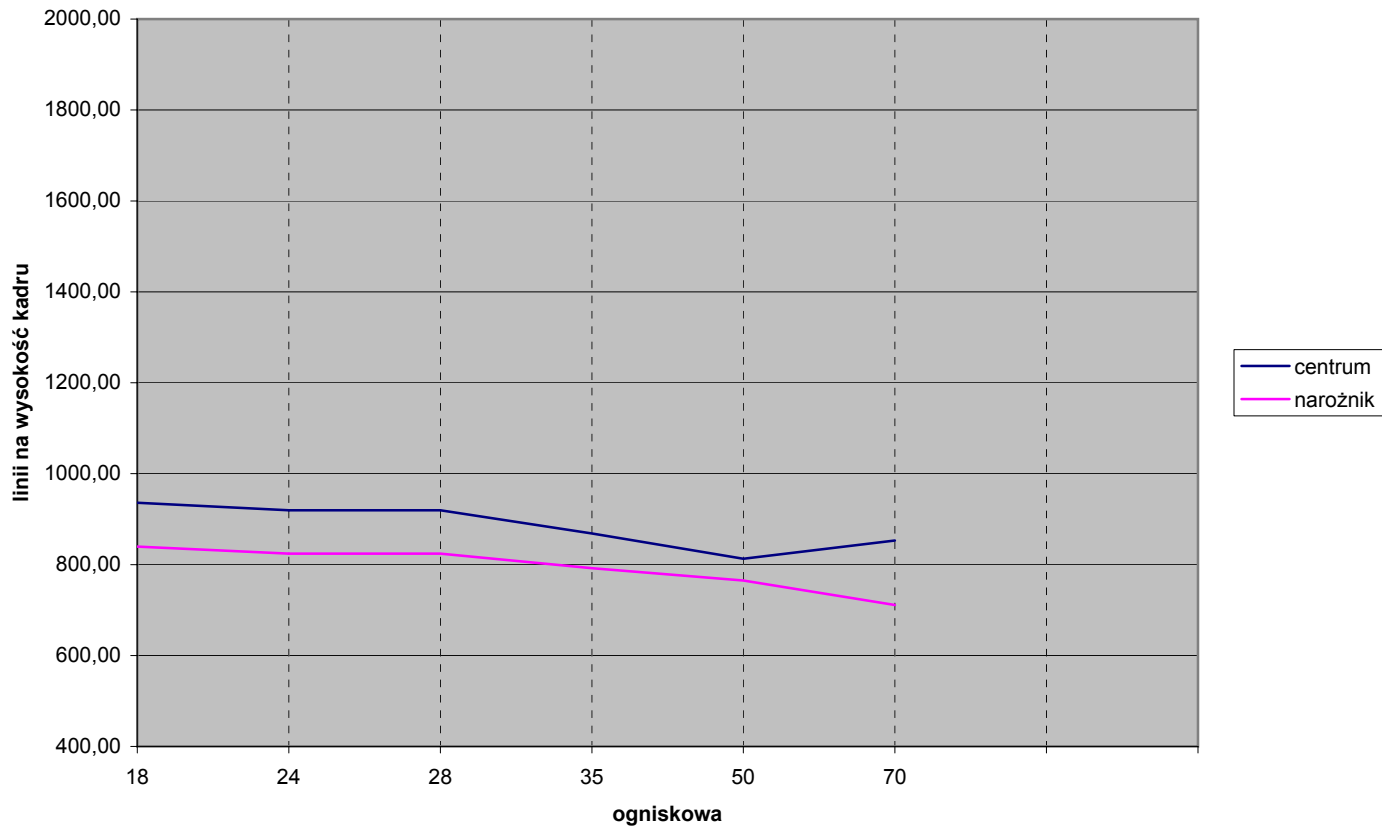
Ostrość obrazu (MTF dla kontrastu 50%) otworze względnym f/5,6 w zależności od ogniskowej



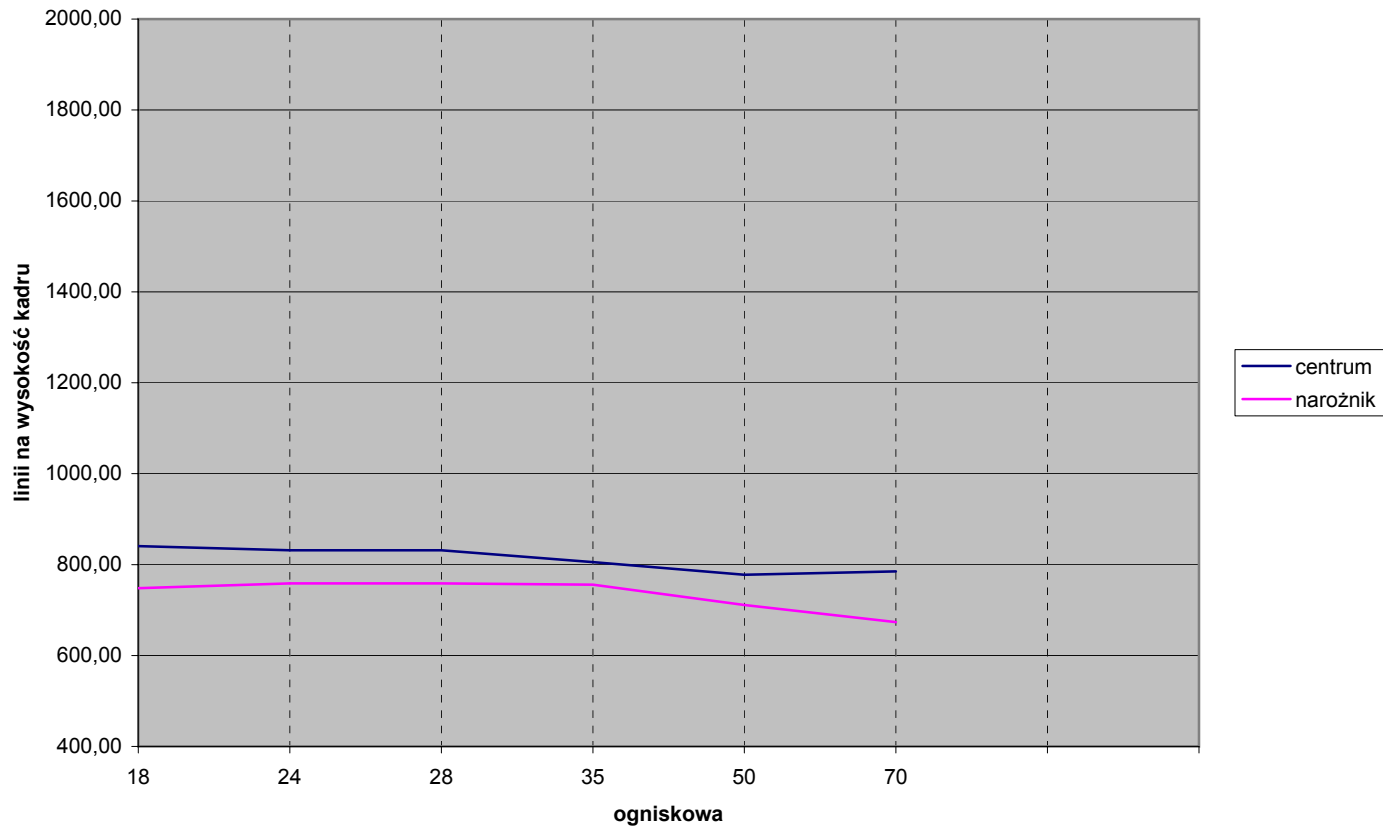
Ostrość obrazu (MTF dla kontrastu 50%) otworze względnym f/8 w zależności od ogniskowej



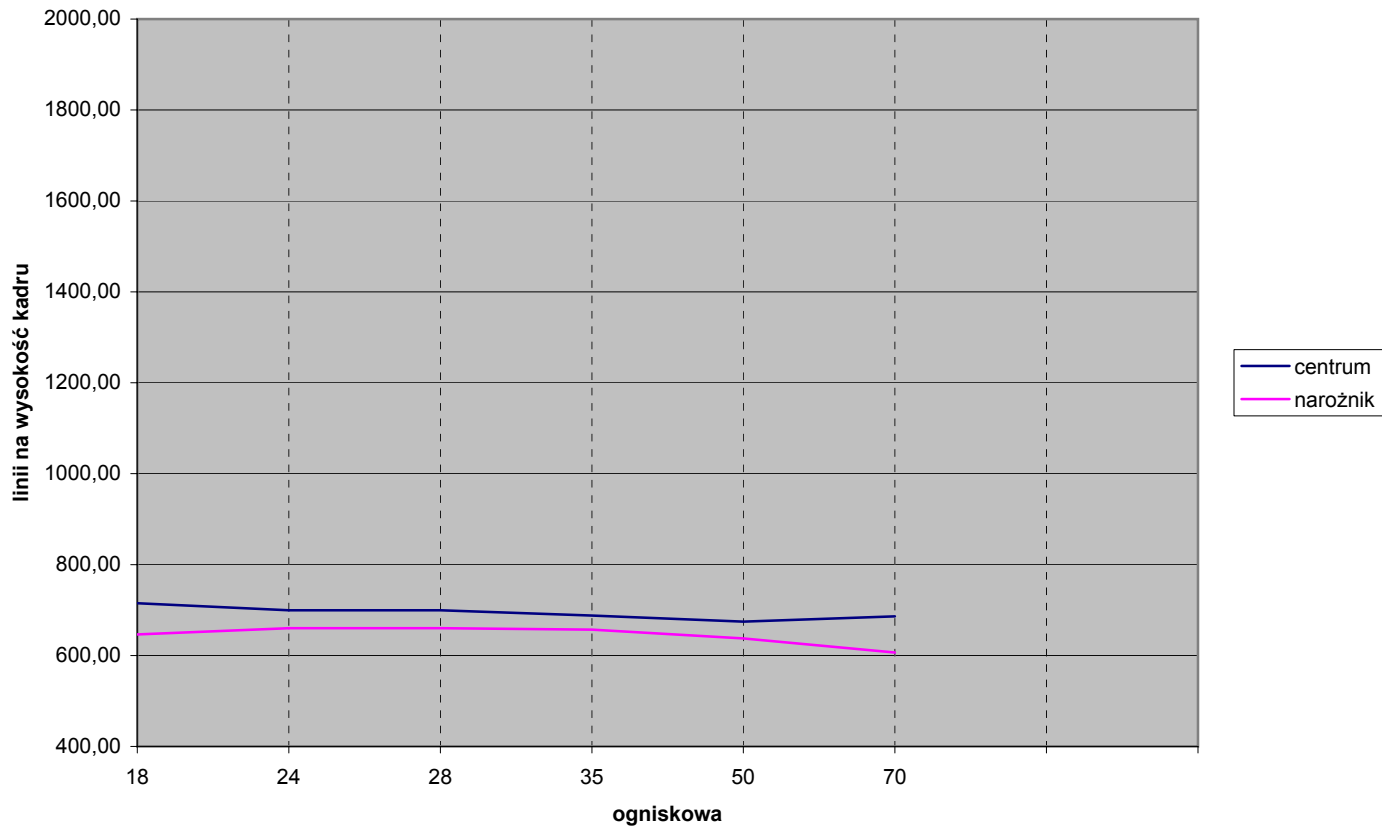
Ostrość obrazu (MTF dla kontrastu 50%) otworze względnym f/11 w zależności od ogniskowej



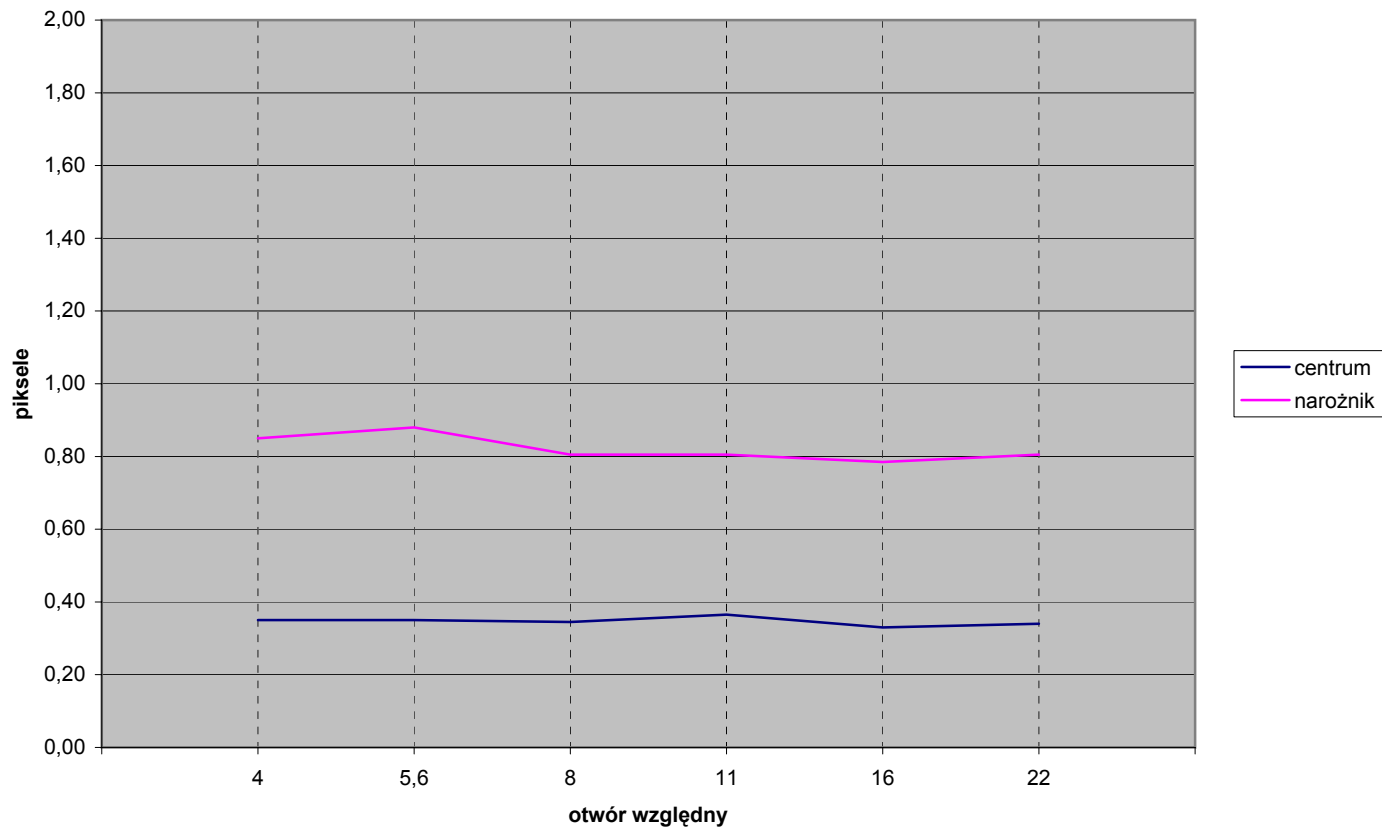
Ostrość obrazu (MTF dla kontrastu 50%) otworze względnym f/16 w zależności od ogniskowej



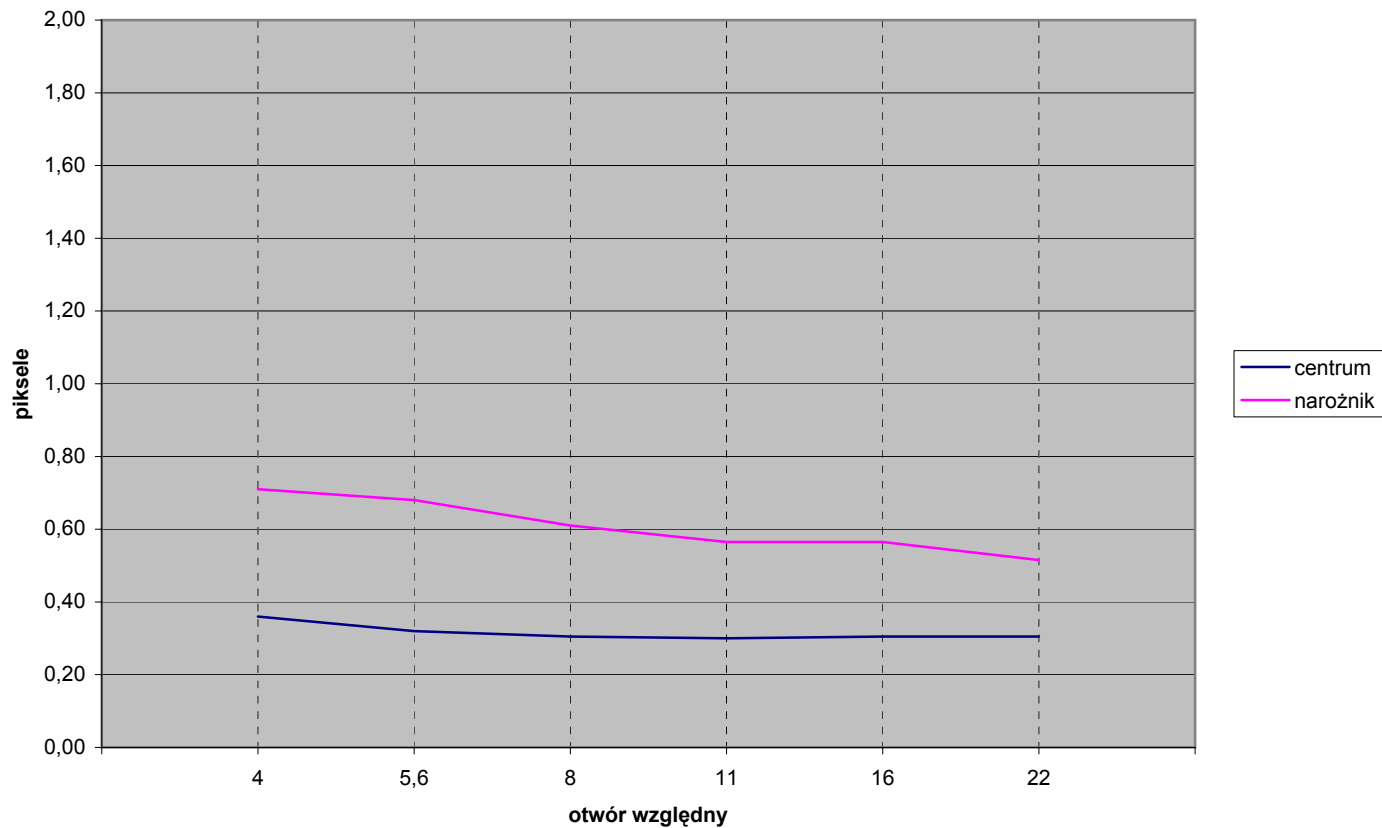
Ostrość obrazu (MTF dla kontrastu 50%) otworze względnym f/22 w zależności od ogniskowej



Aberracje chromatyczne przy ogniskowej 18 mm w zależności od otworu względnego

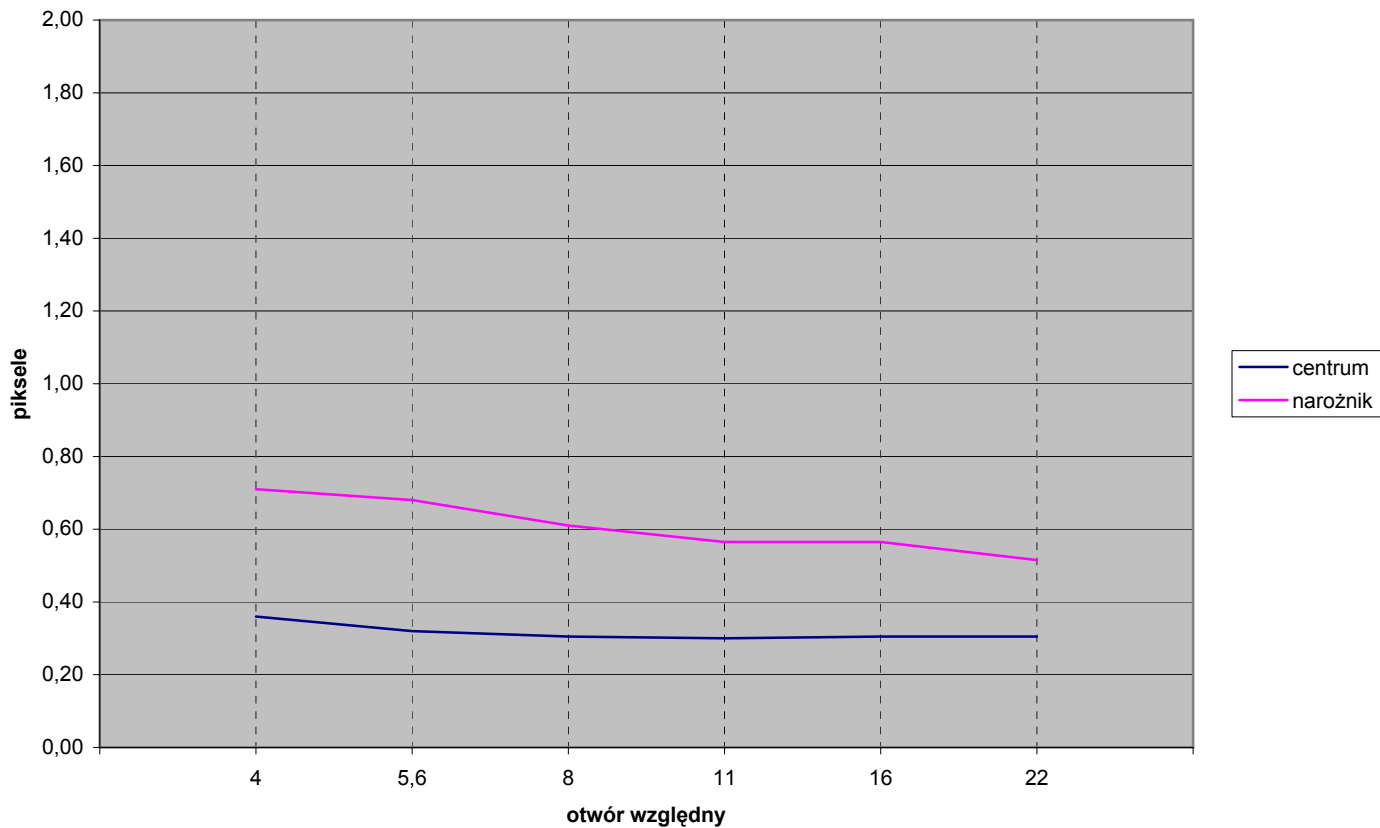


Aberracje chromaticzne przy ogniskowej 24 mm w zależności od otworu względnego

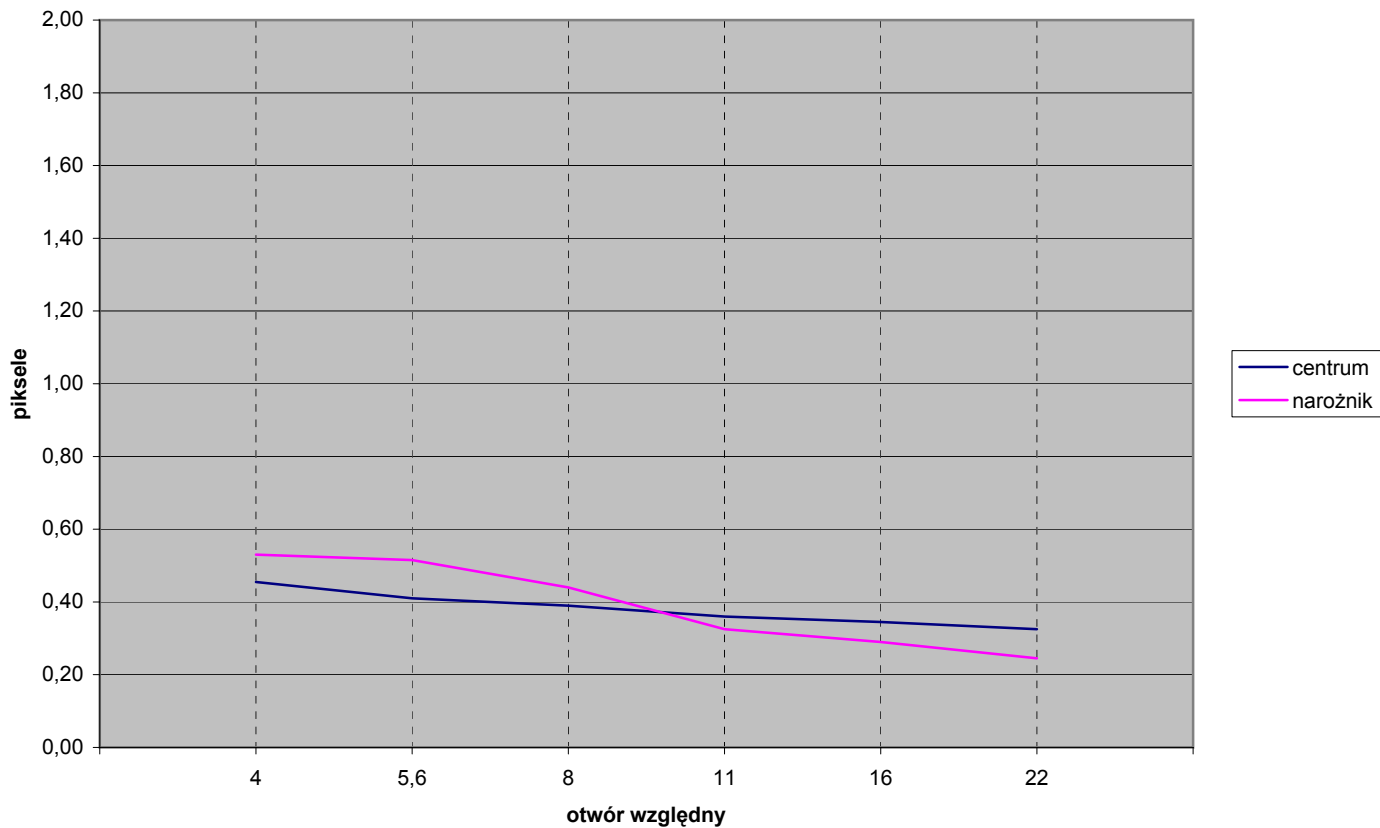




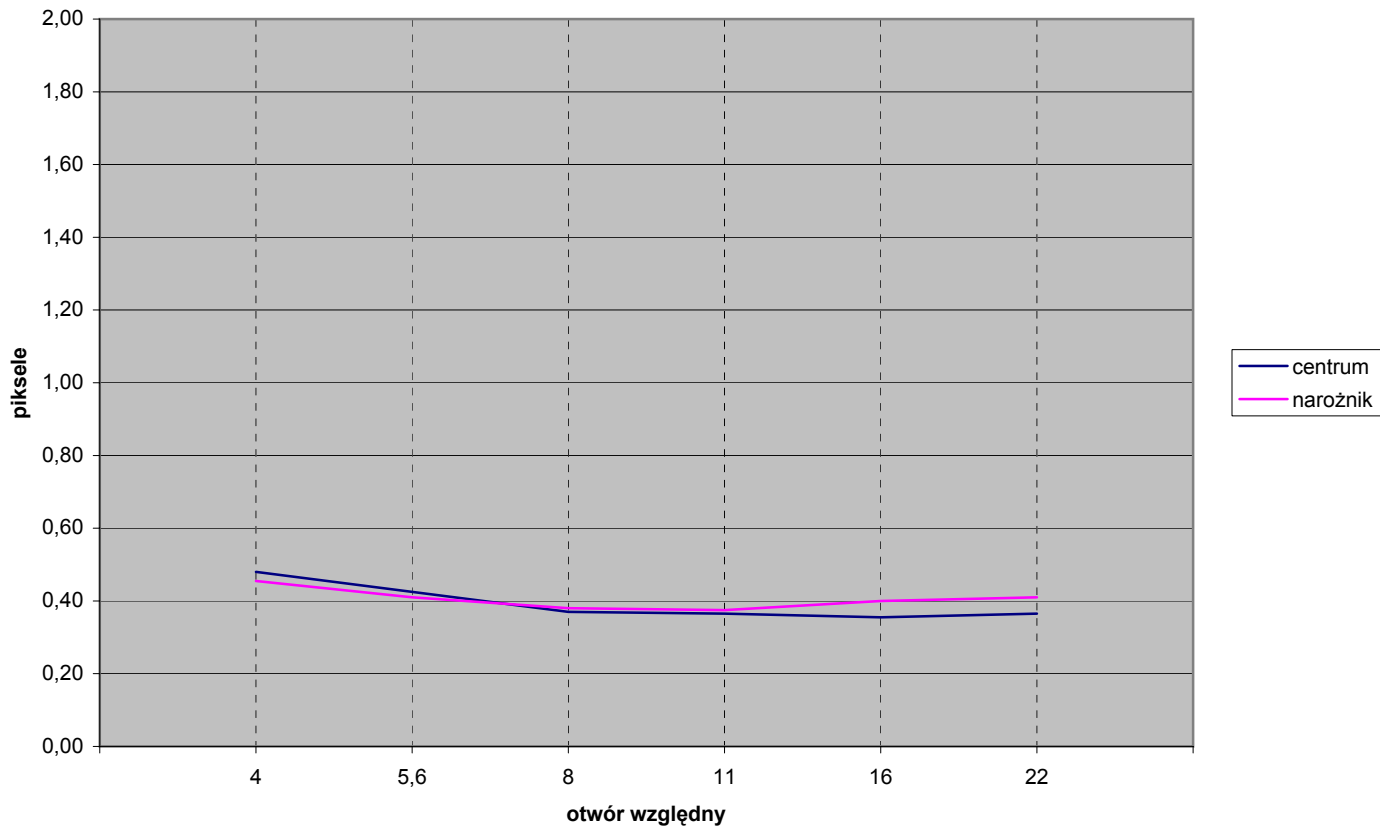
Aberracje chromaticzne przy ogniskowej 28 mm w zależności od otworu względnego



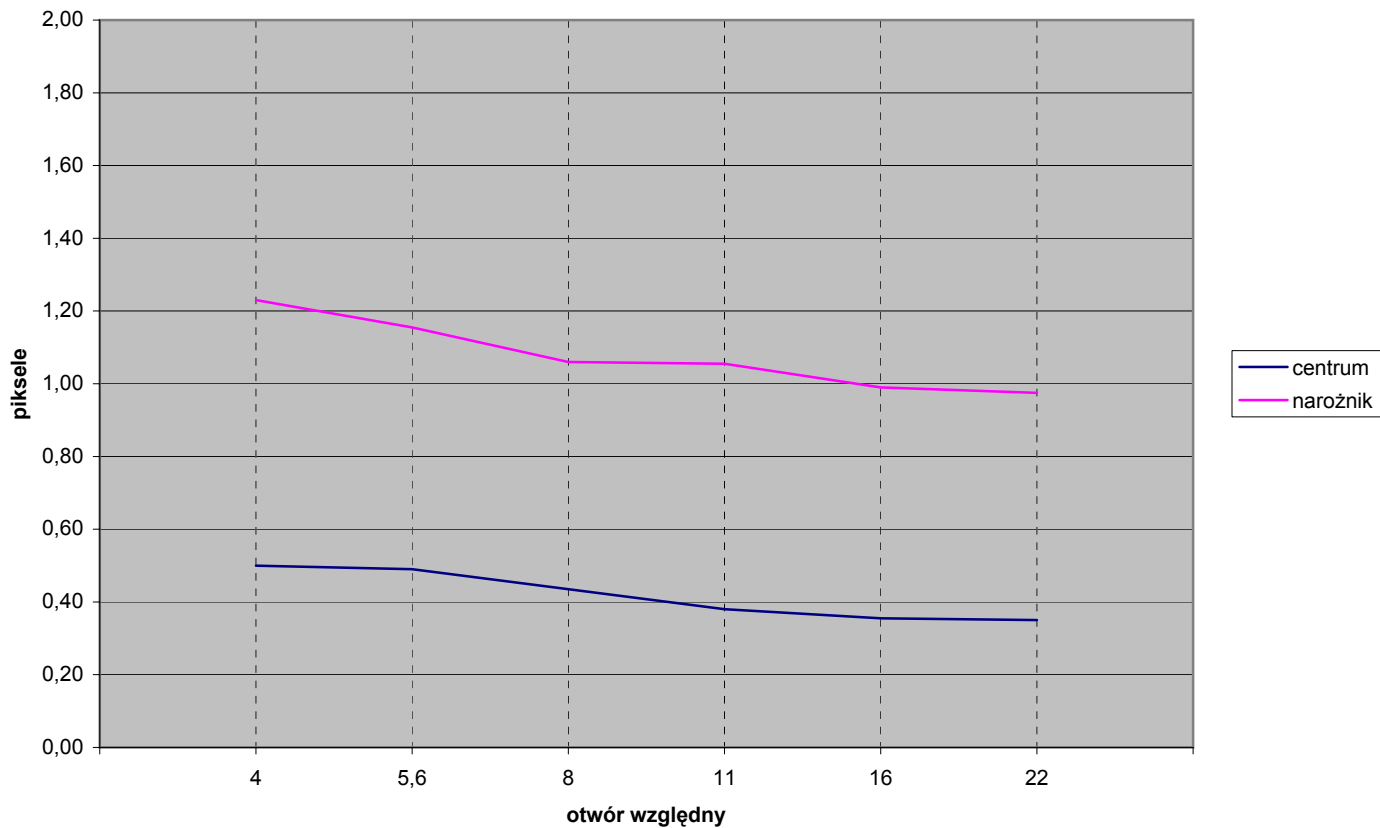
Aberracje chromatyczne przy ogniskowej 35 mm w zależności od otworu względnego



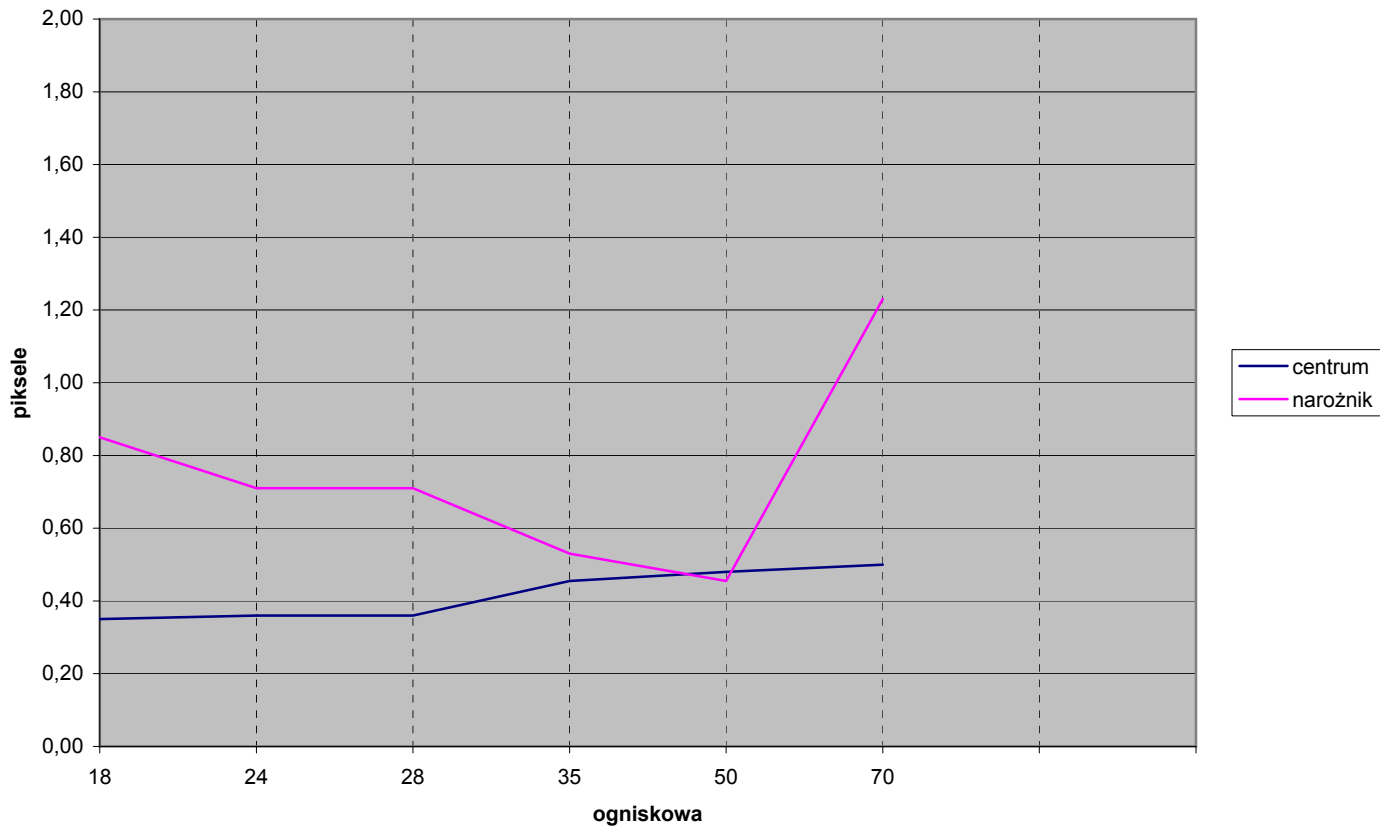
Aberracje chromaticzne przy ogniskowej 50 mm w zależności od otworu względnego



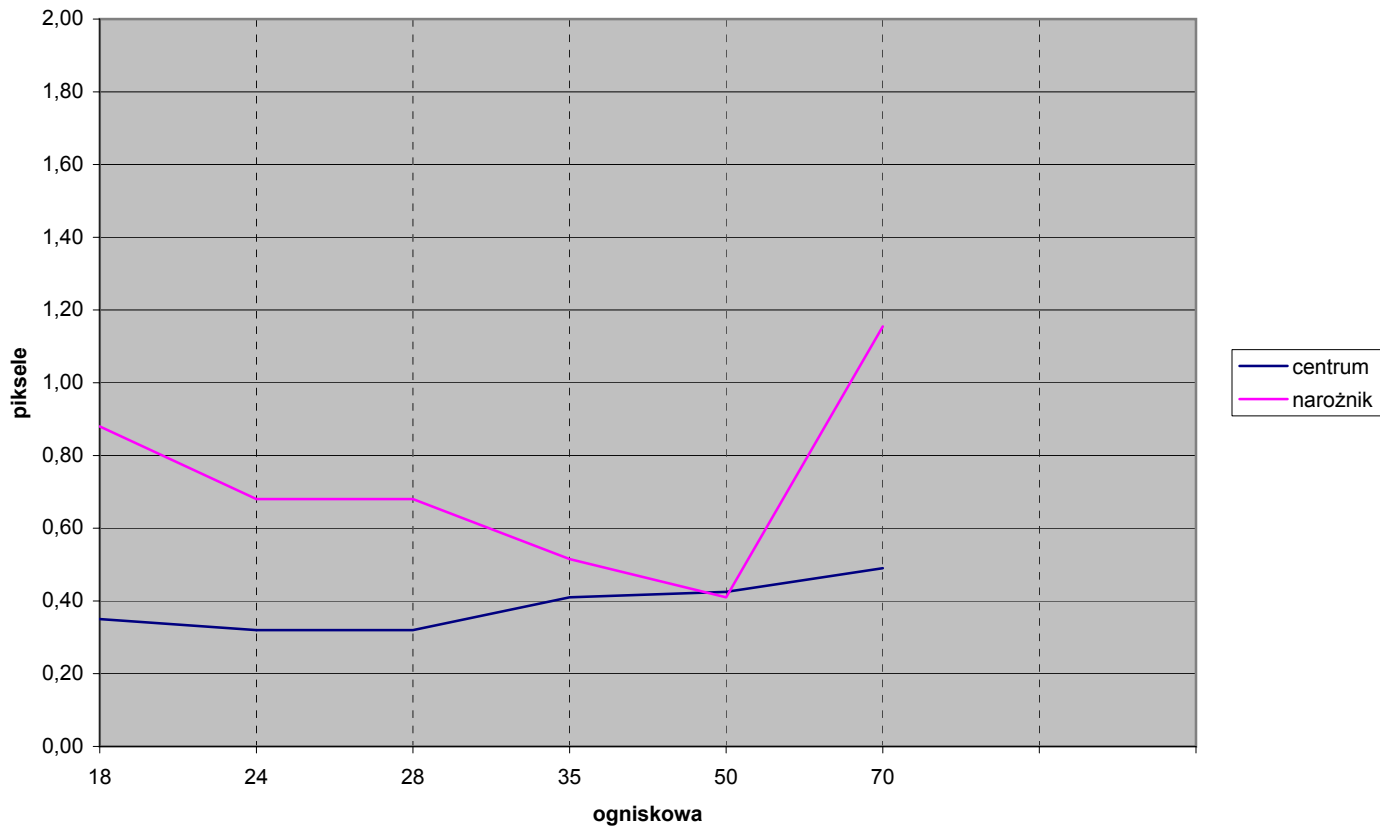
### Aberracje chromaticzne przy ogniskowej 70 mm w zależności od otworu względnego



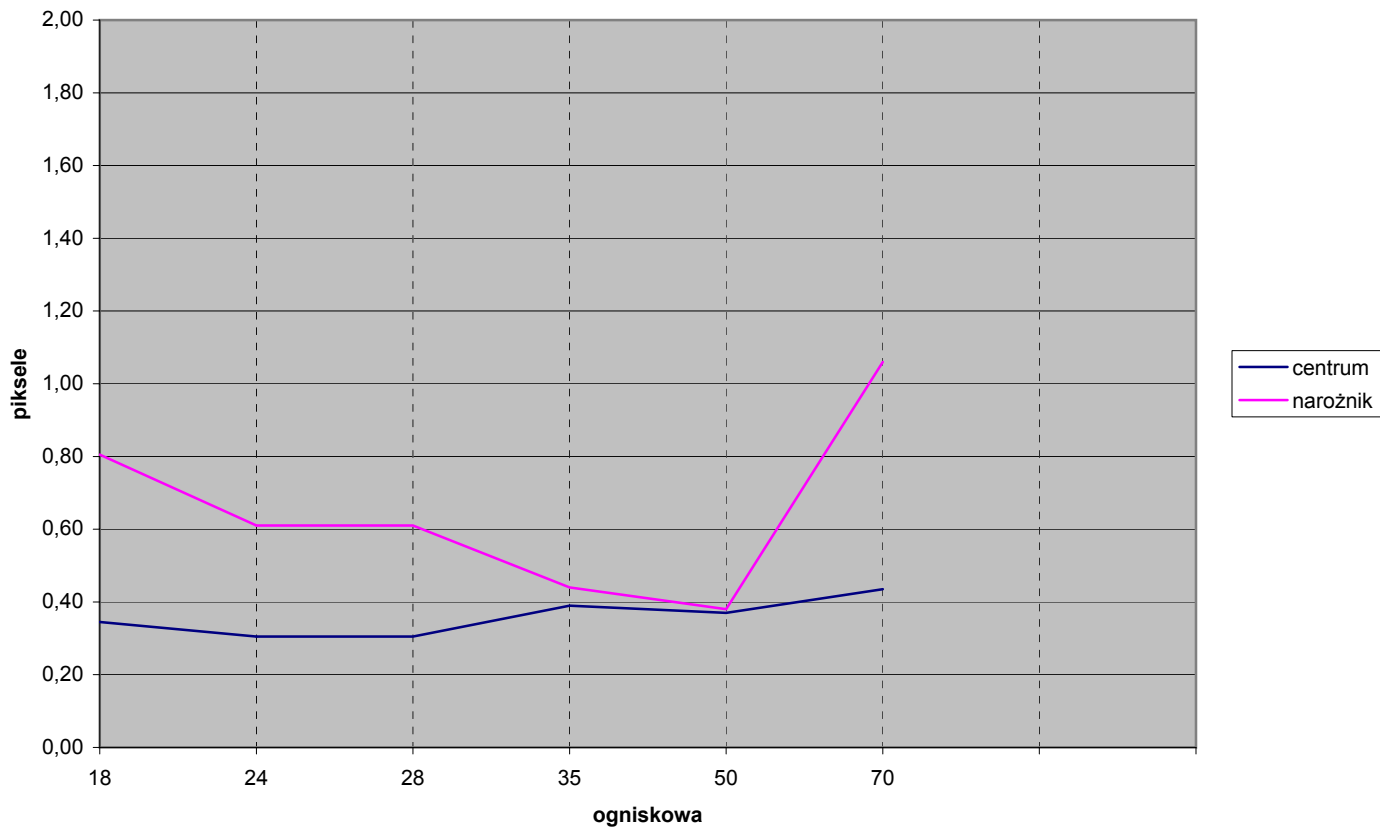
Aberracje chromatyczne przy otworze względnym f/4 w zależności od ogniskowej



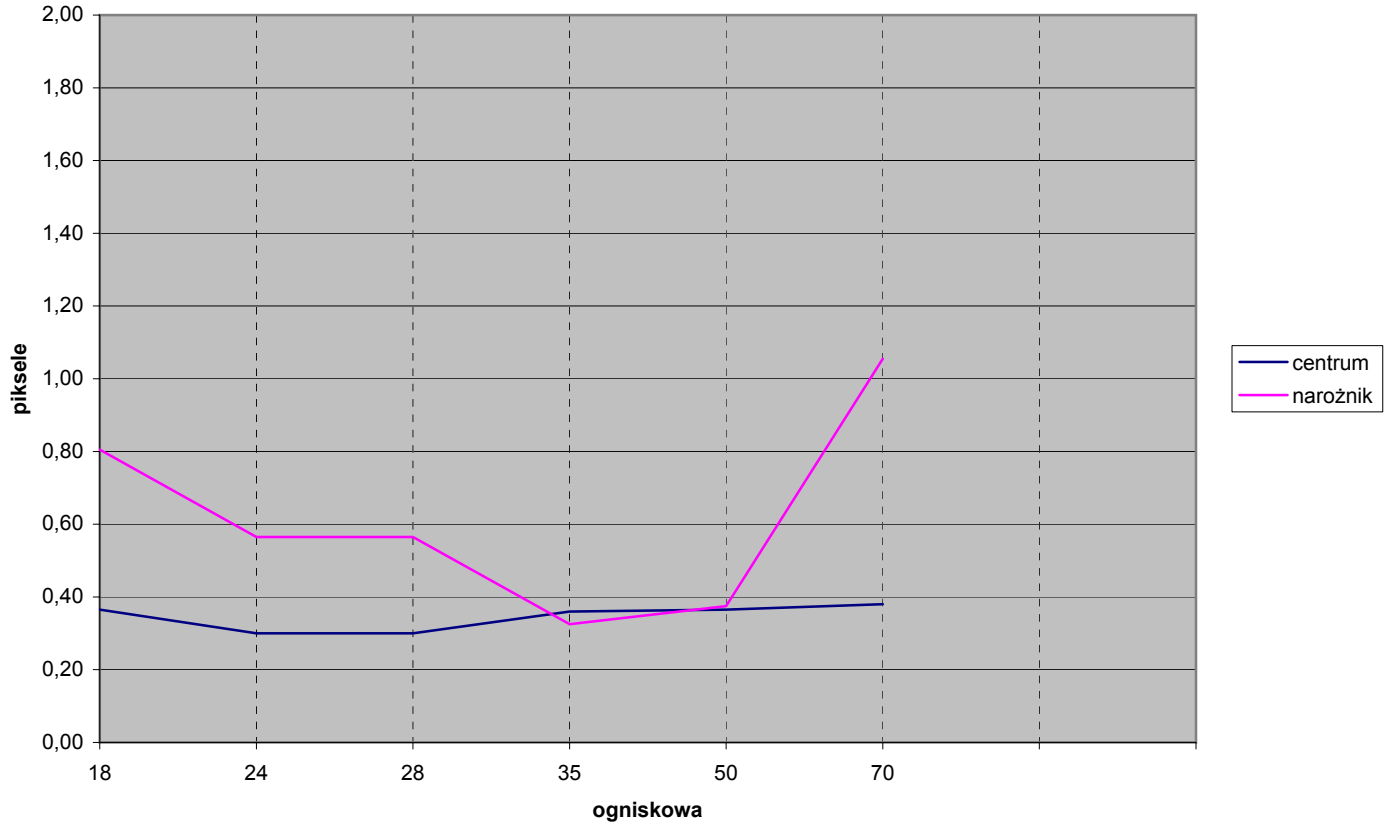
Aberracje chromatyczne przy otworze względnym f/5,6 w zależności od ogniskowej



Aberracje chromatyczne przy otworze względnym f/8 w zależności od ogniskowej

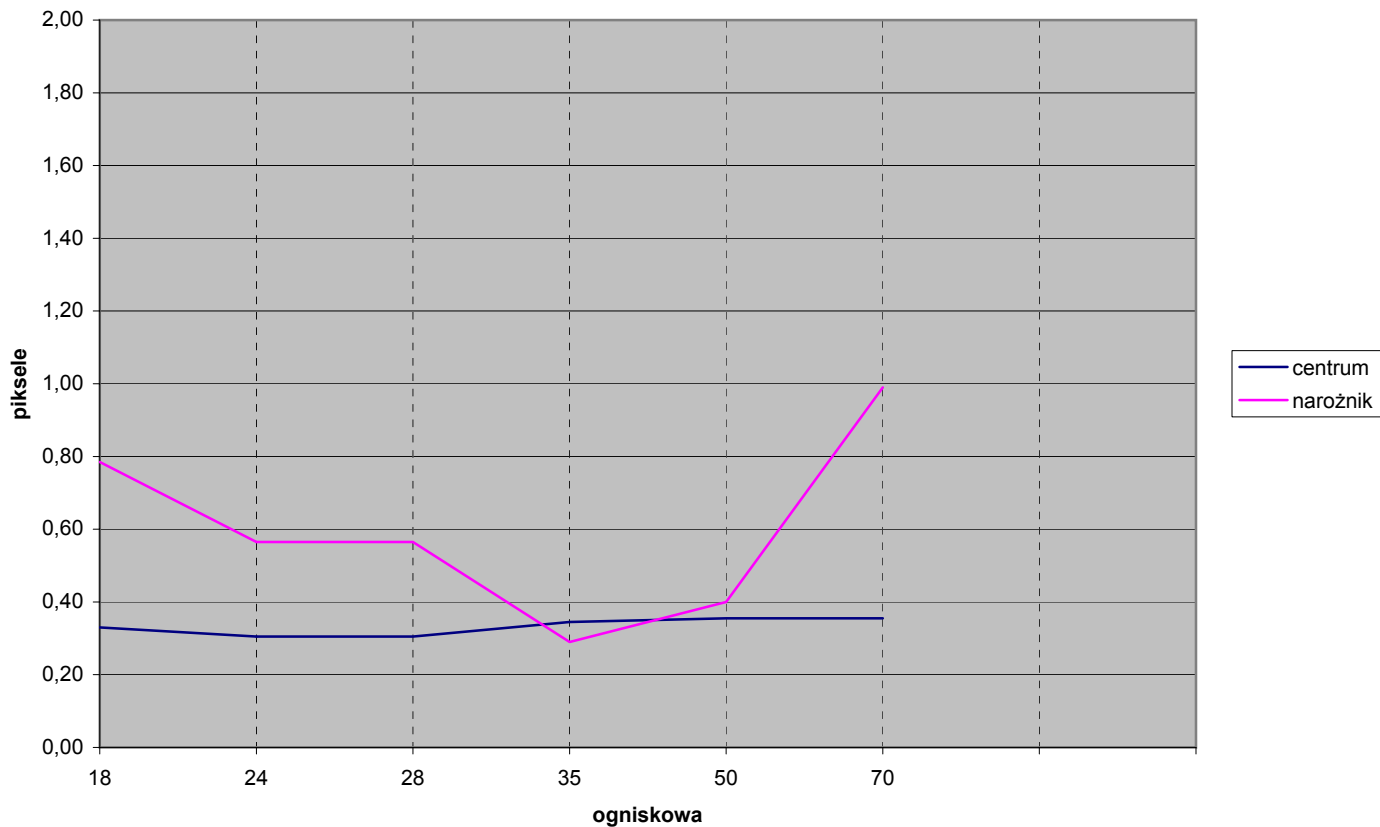


Aberracje chromatyczne przy otworze względnym f/11 w zależności od ogniskowej

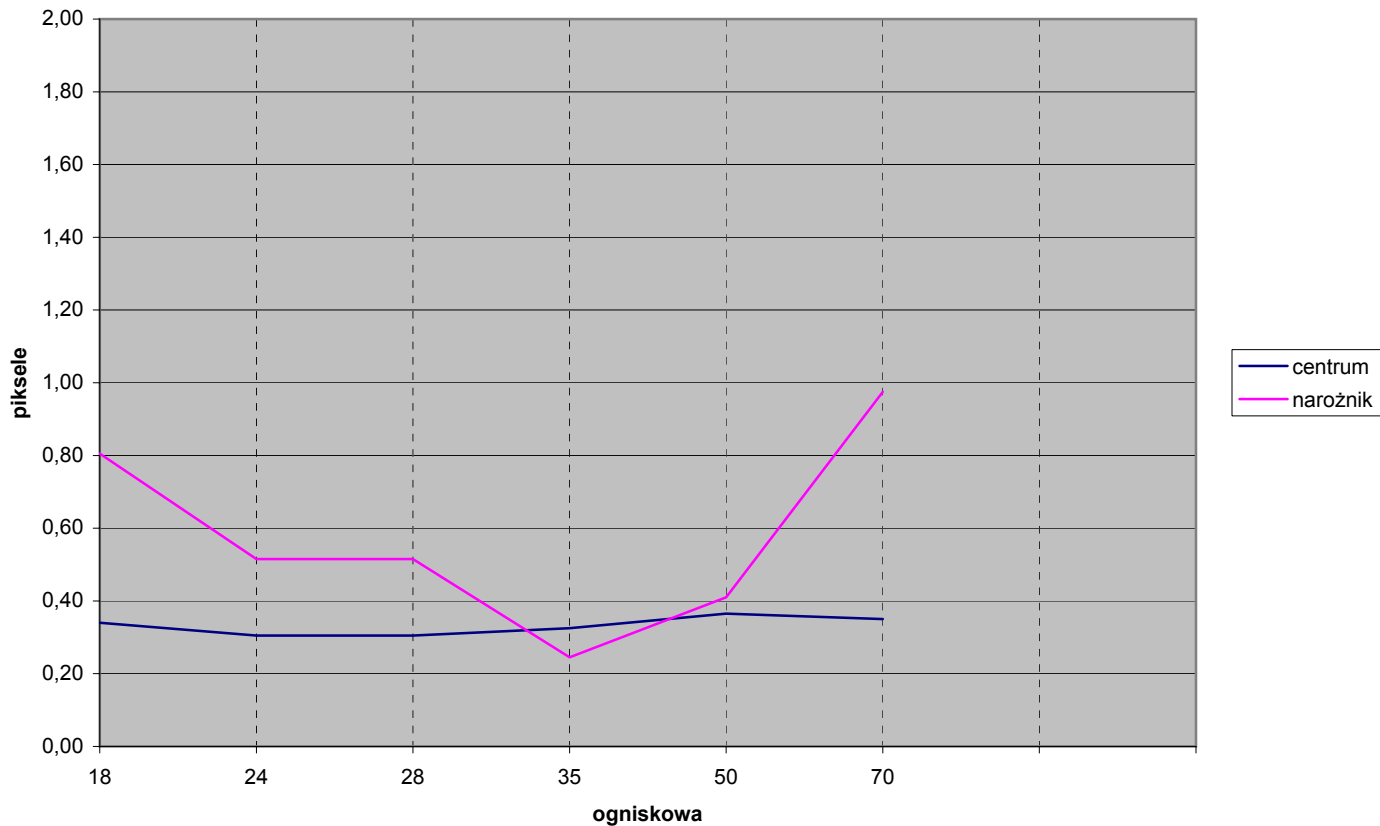




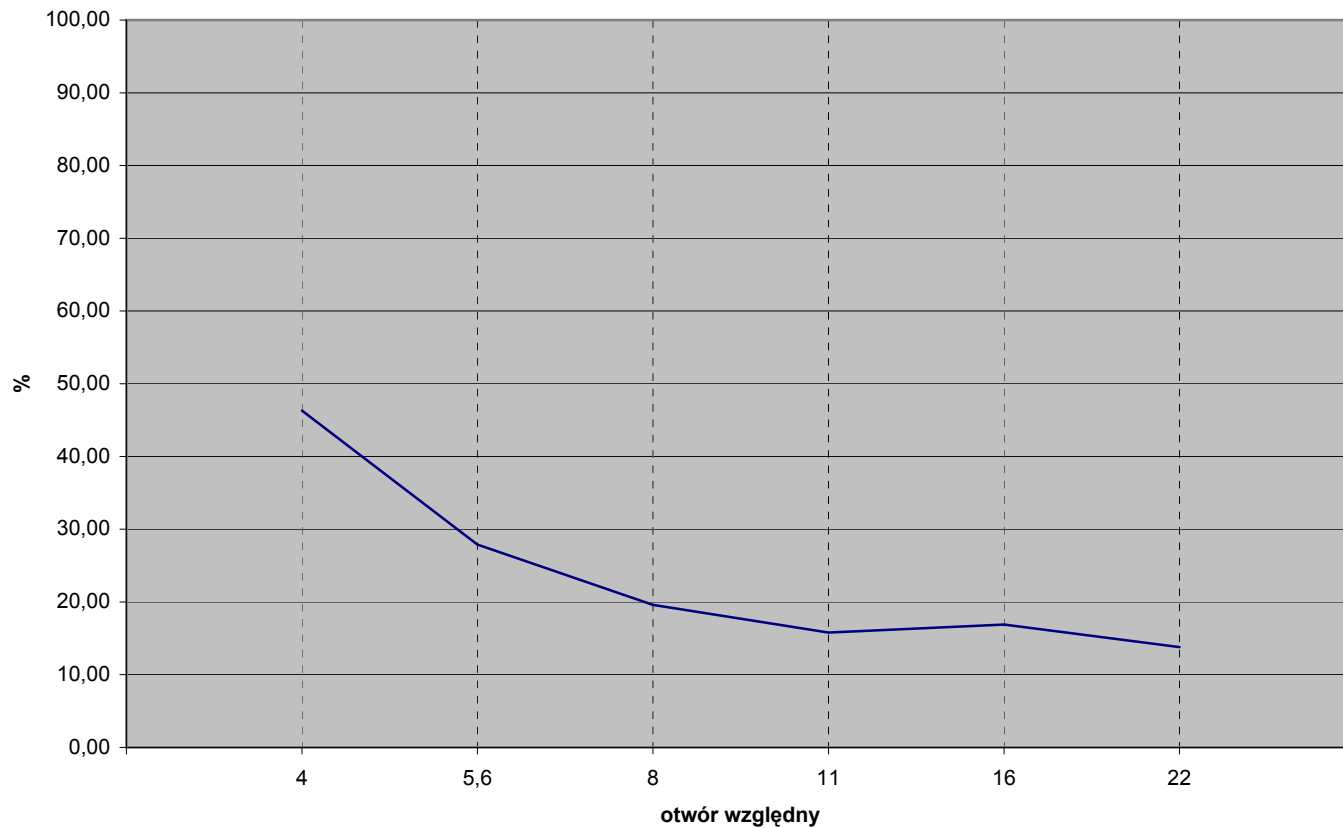
### Aberracje chromatyczne przy otworze względnym f/16 w zależności od ogniskowej



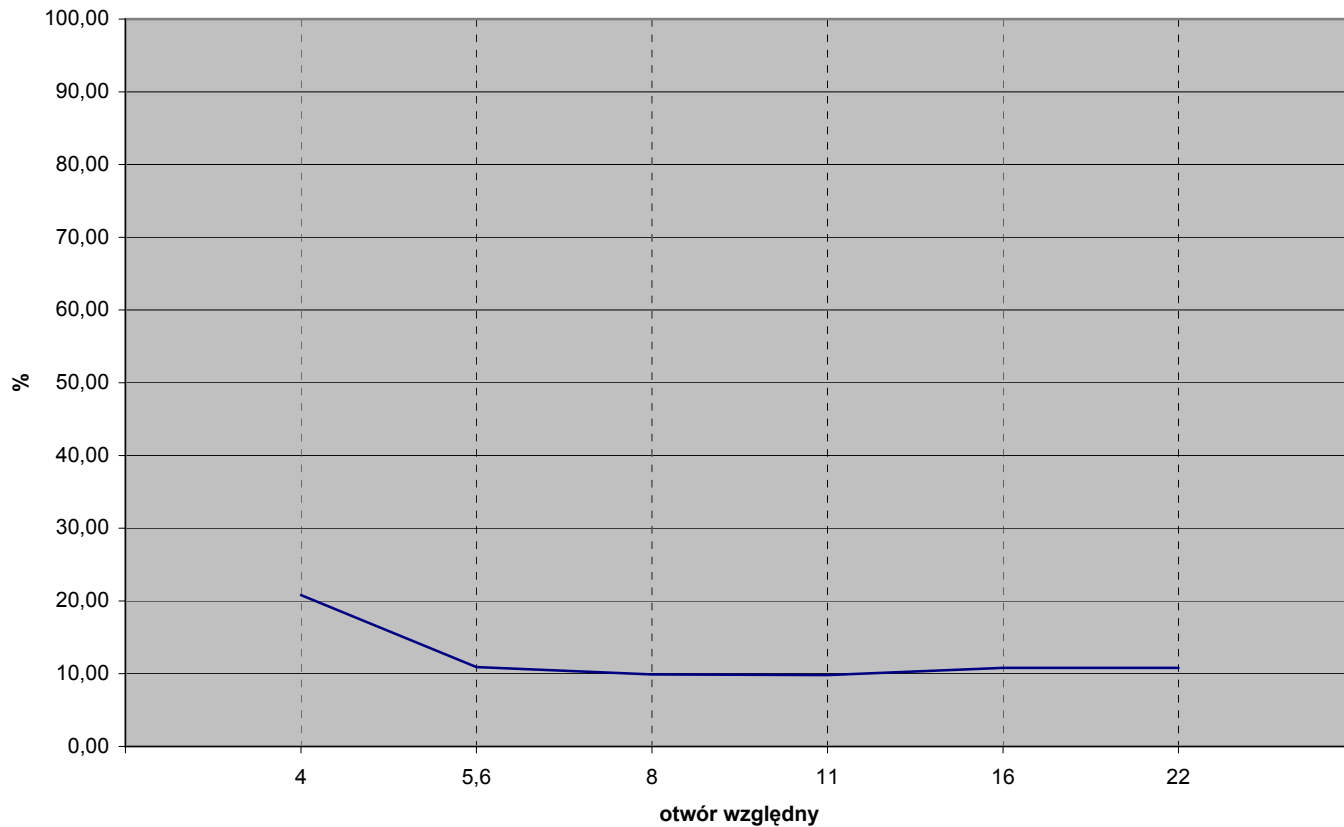
Aberracje chromatyczne przy otworze względnym f/22 w zależności od ogniskowej



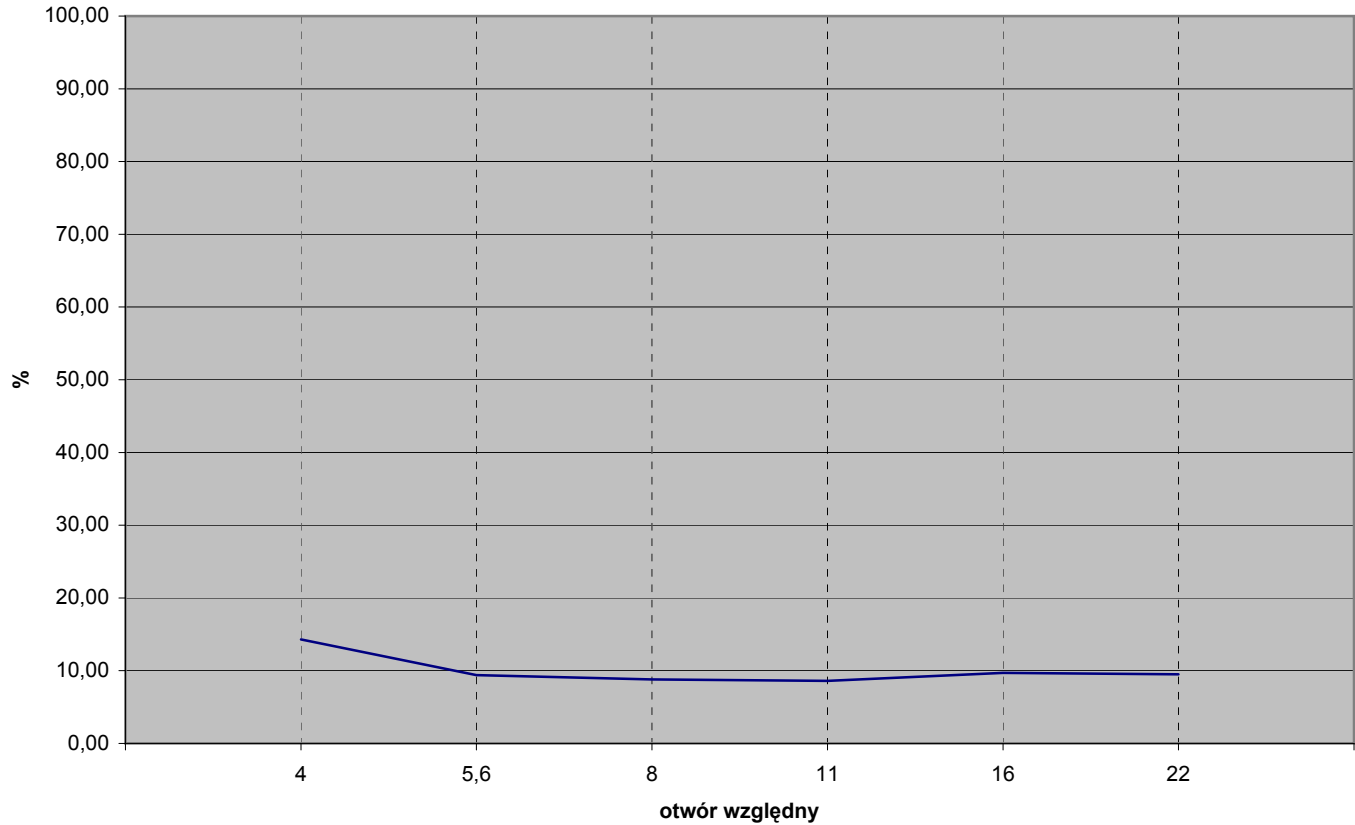
Winiotowanie przy ogniskowej 18 mm w zależności od otworu względnego



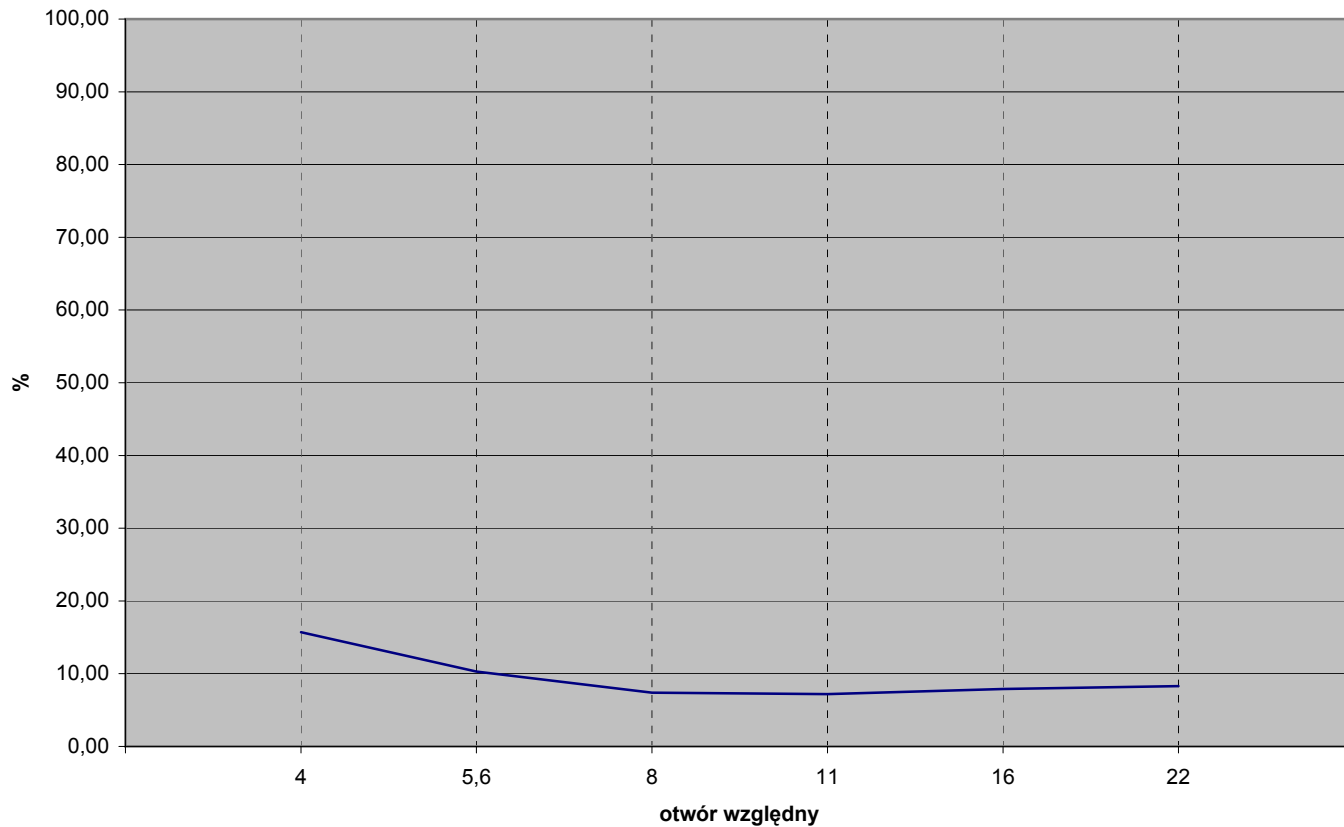
Winiotowanie przy ogniskowej 24 mm w zależności od otworu względnego



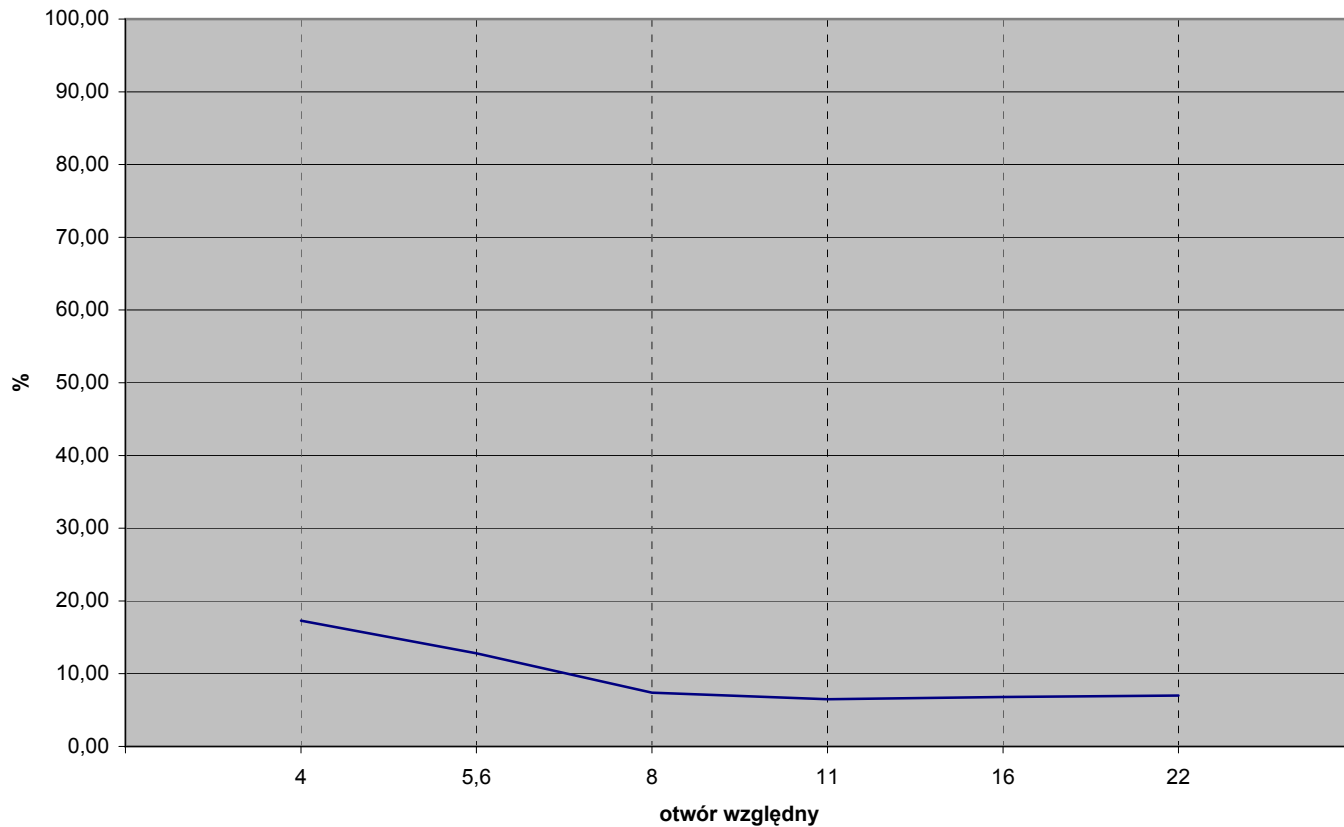
Winiotowanie przy ogniskowej 28 mm w zależności od otworu względnego



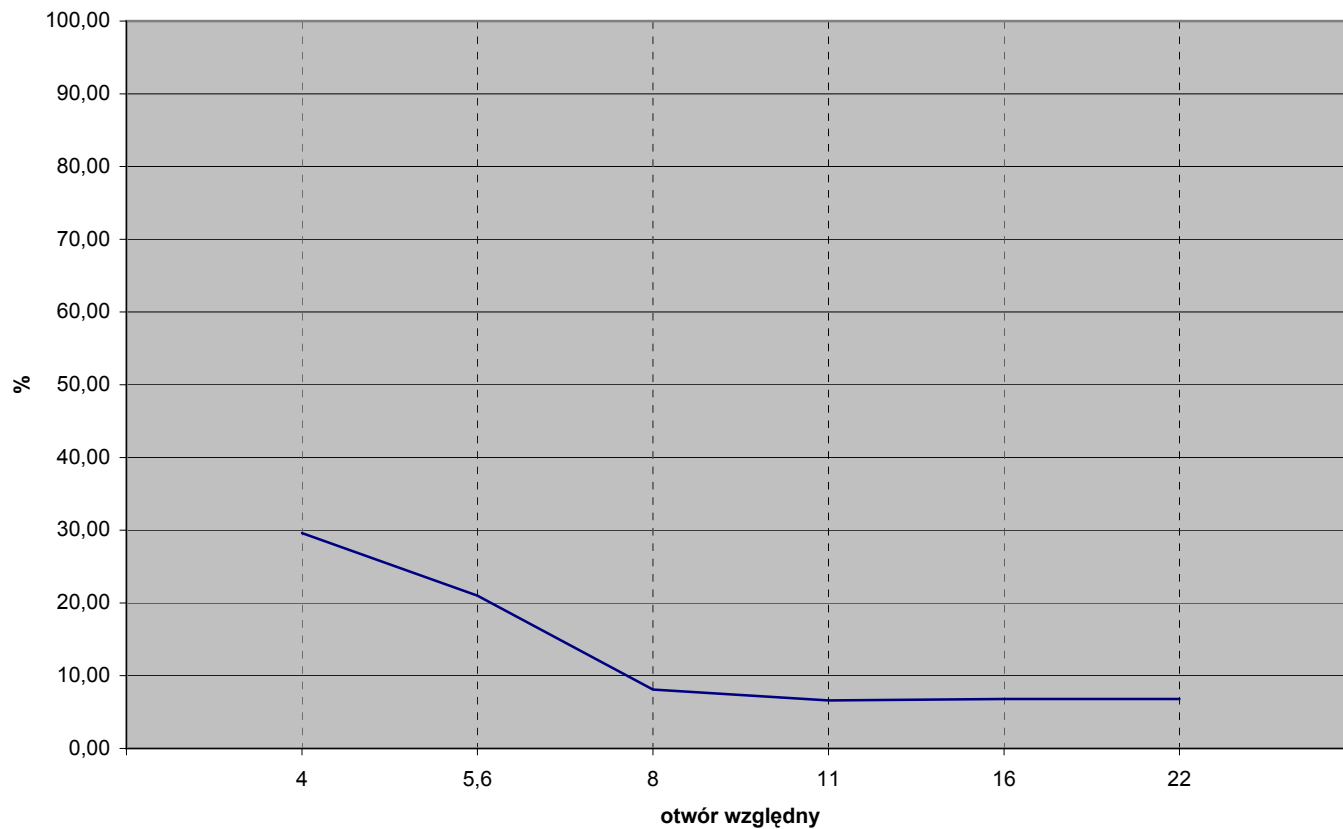
Winiotowanie przy ogniskowej 35 mm w zależności od otworu względnego



Winiotowanie przy ogniskowej 50 mm w zależności od otworu względnego

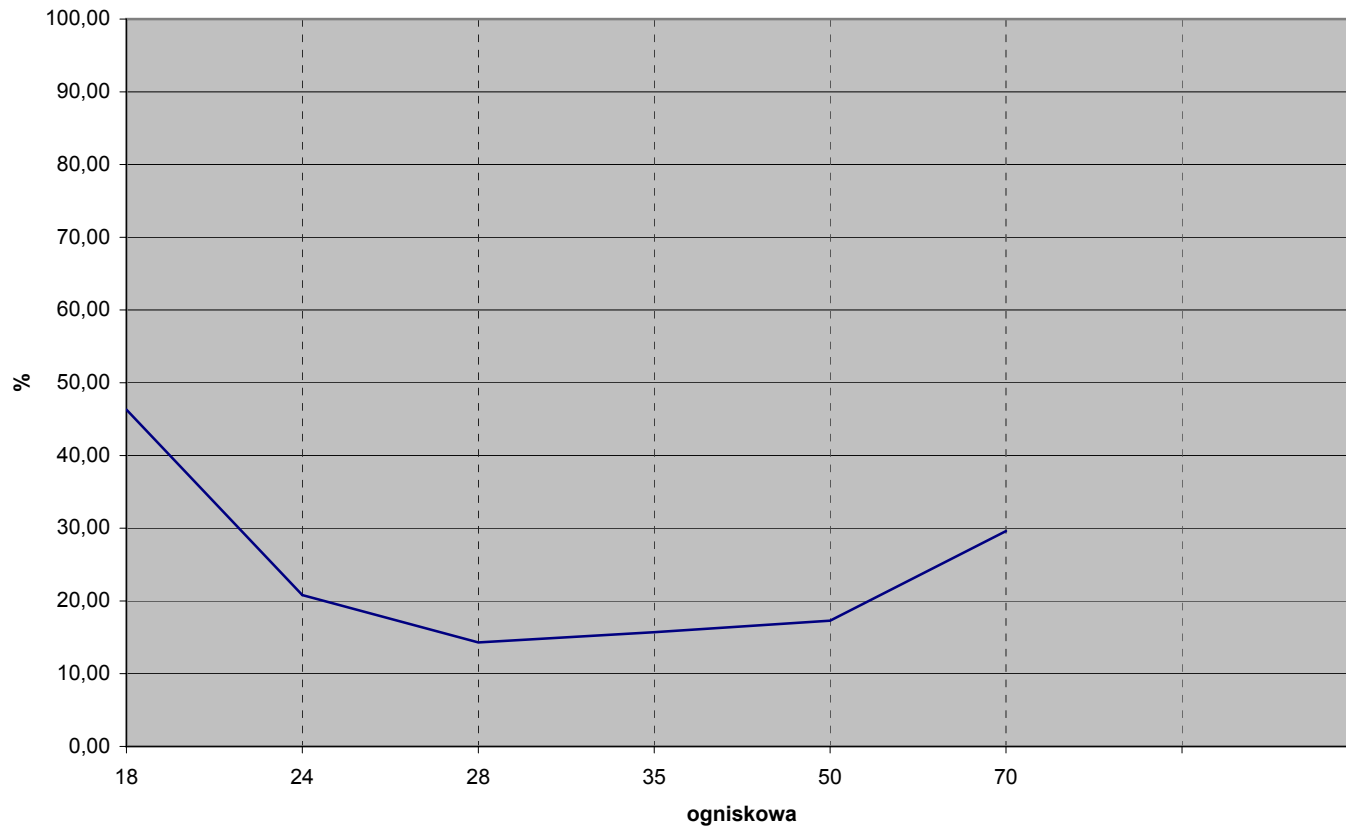


### Winietowanie przy ogniskowej 70 mm w zależności od otworu względnego



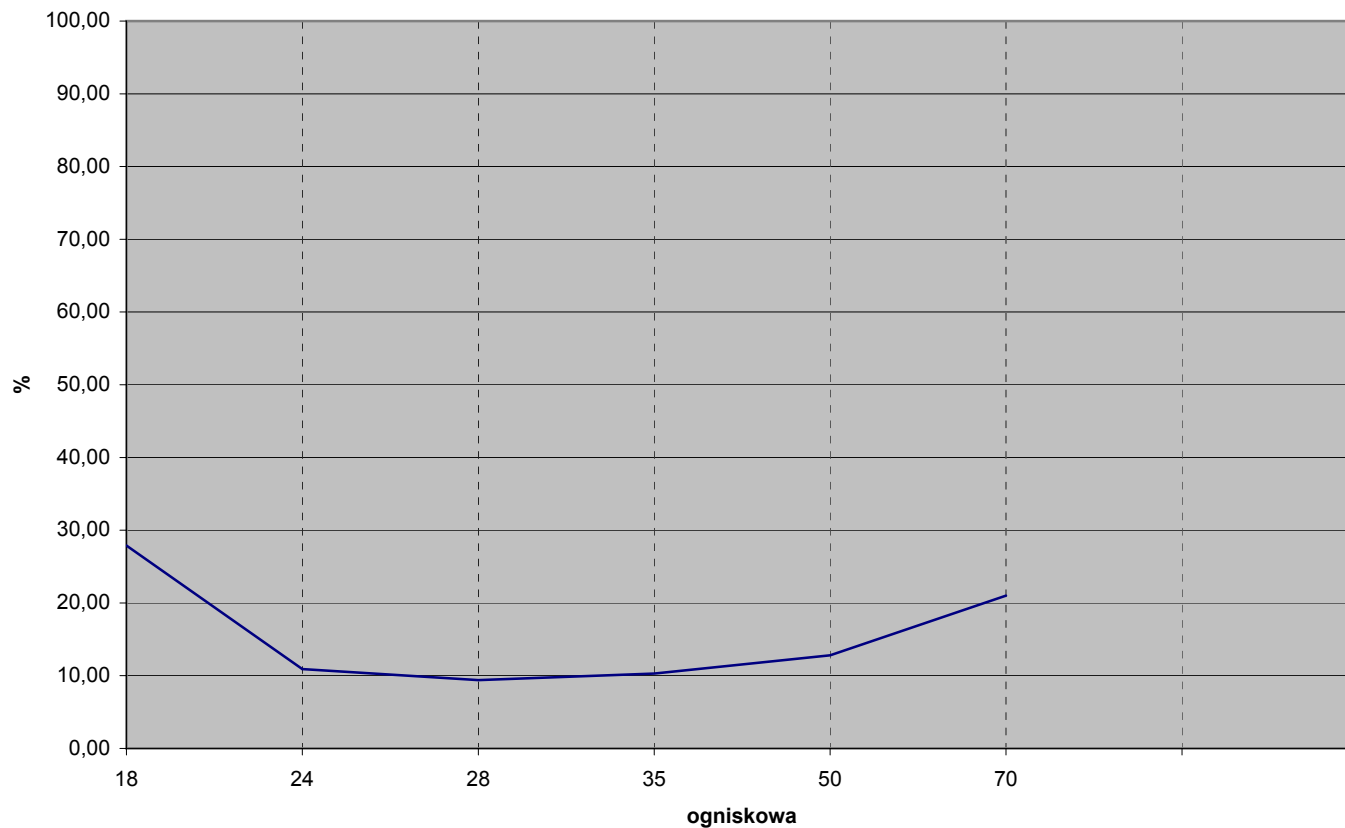


Winiotowanie przy otworze względnym f/ 4 w zależności od ogniskowej



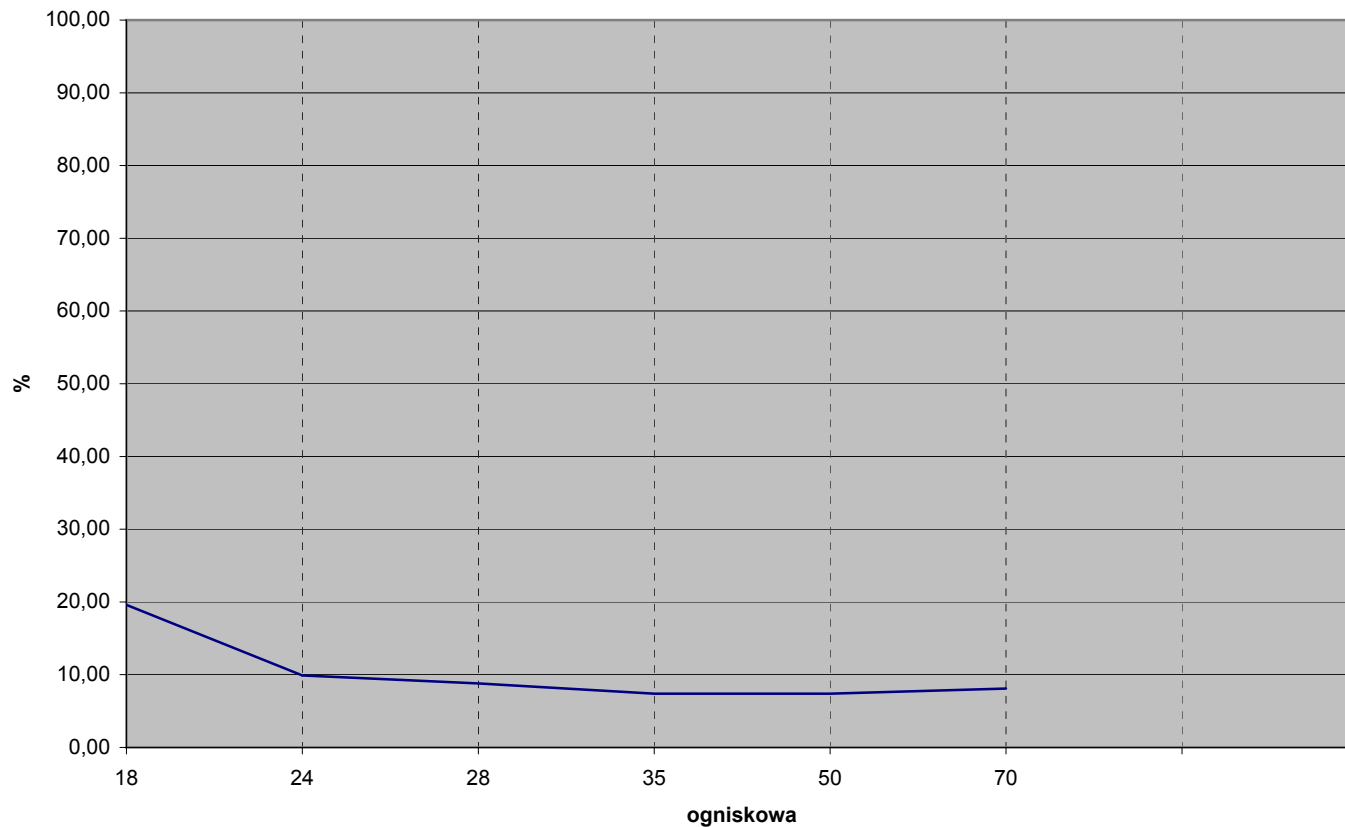
2005-12-14 11:36

### Winiotowanie przy otworze względnym $f/5,6$ w zależności od ogniskowej

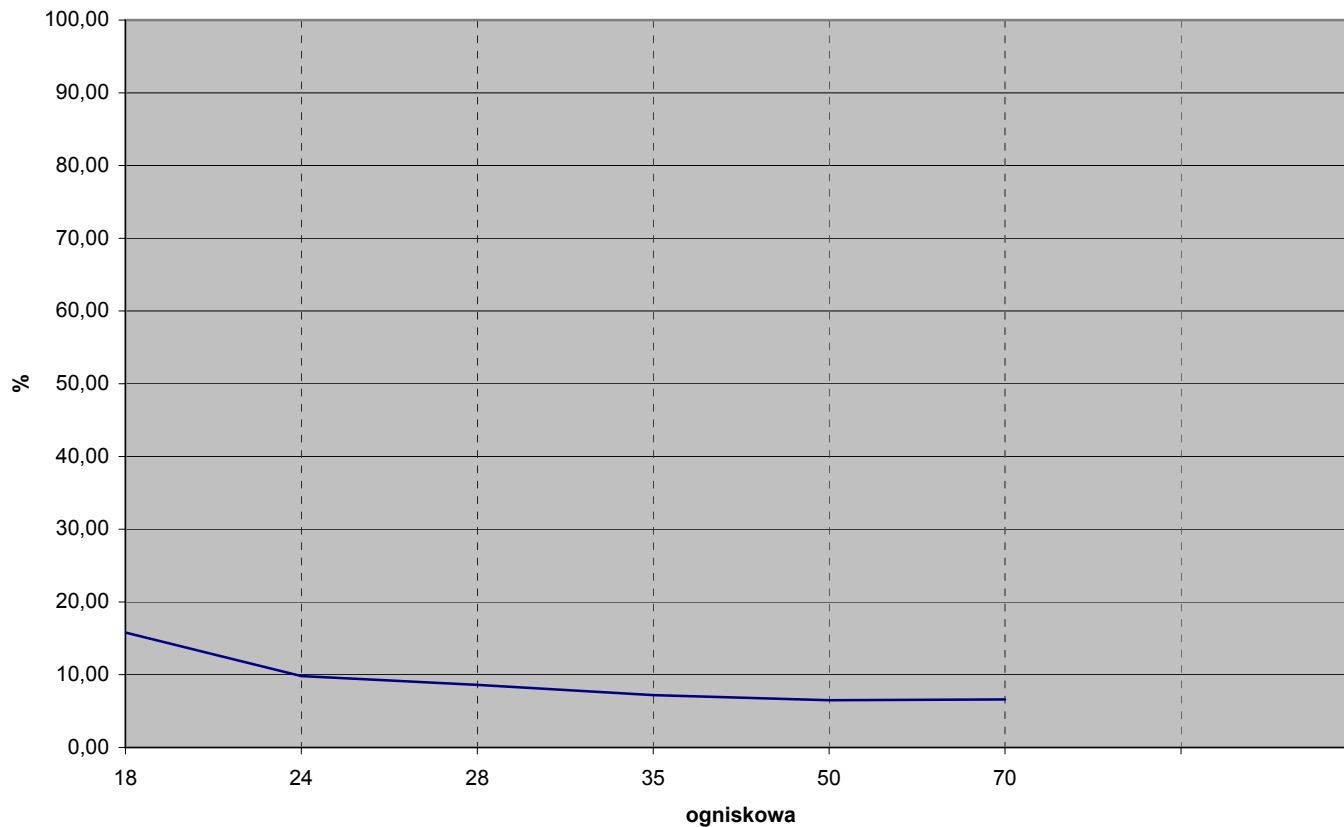


2005-12-14 11:36

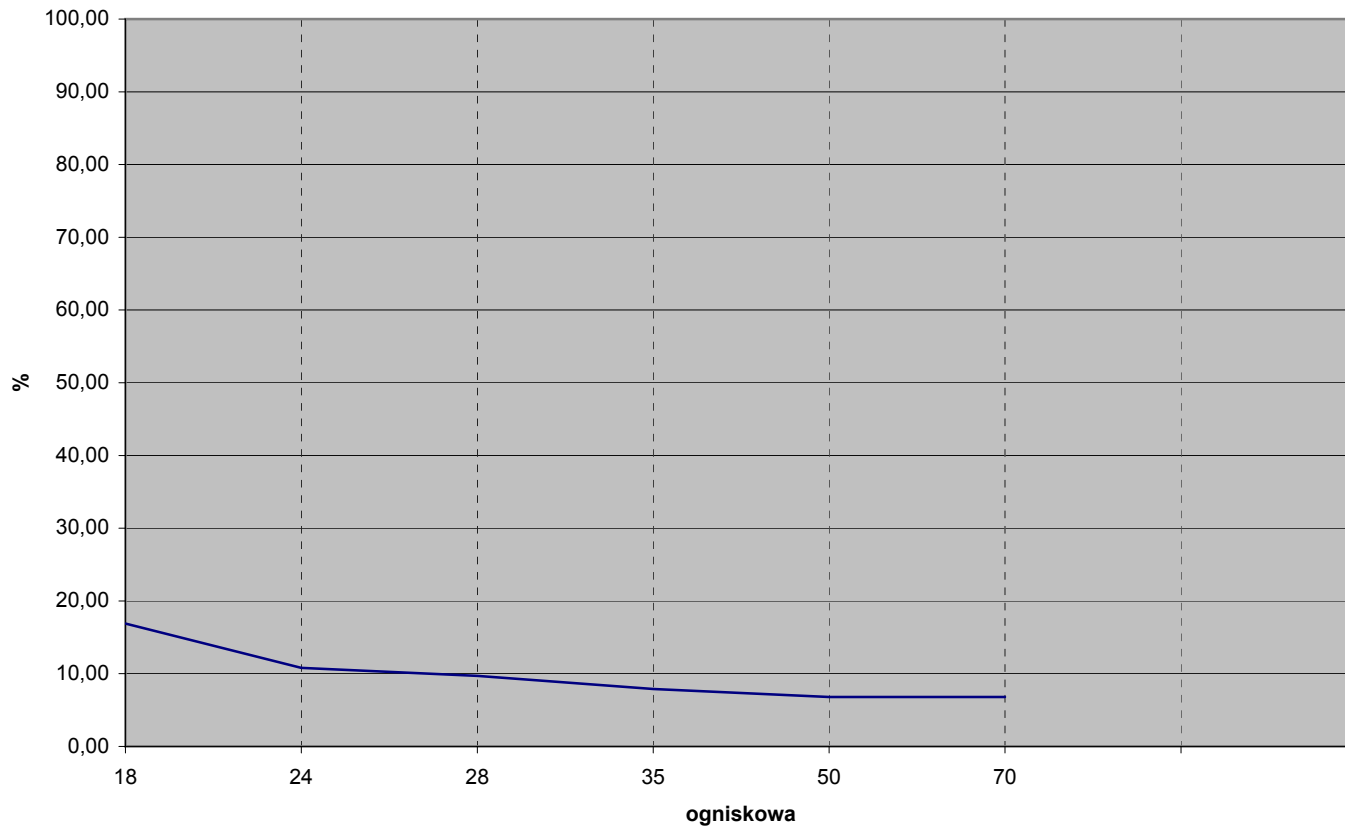
### Winiotowanie przy otworze względnym f/ 8 w zależności od ogniskowej



Winiotowanie przy otworze względnym  $f/11$  w zależności od ogniskowej



Winiotowanie przy otworze względnym f/ 16 w zależności od ogniskowej



2005-12-14 11:36

### Winiotowanie przy otworze względnym $f/22$ w zależności od ogniskowej

