



社外秘	作成承認印	配布許可印
		

Nikon**COOLPIX995**

VAA11301 (JP)
 VAA11302 (U)
 VAA11353 (EP)
 VAA11354 (EN)

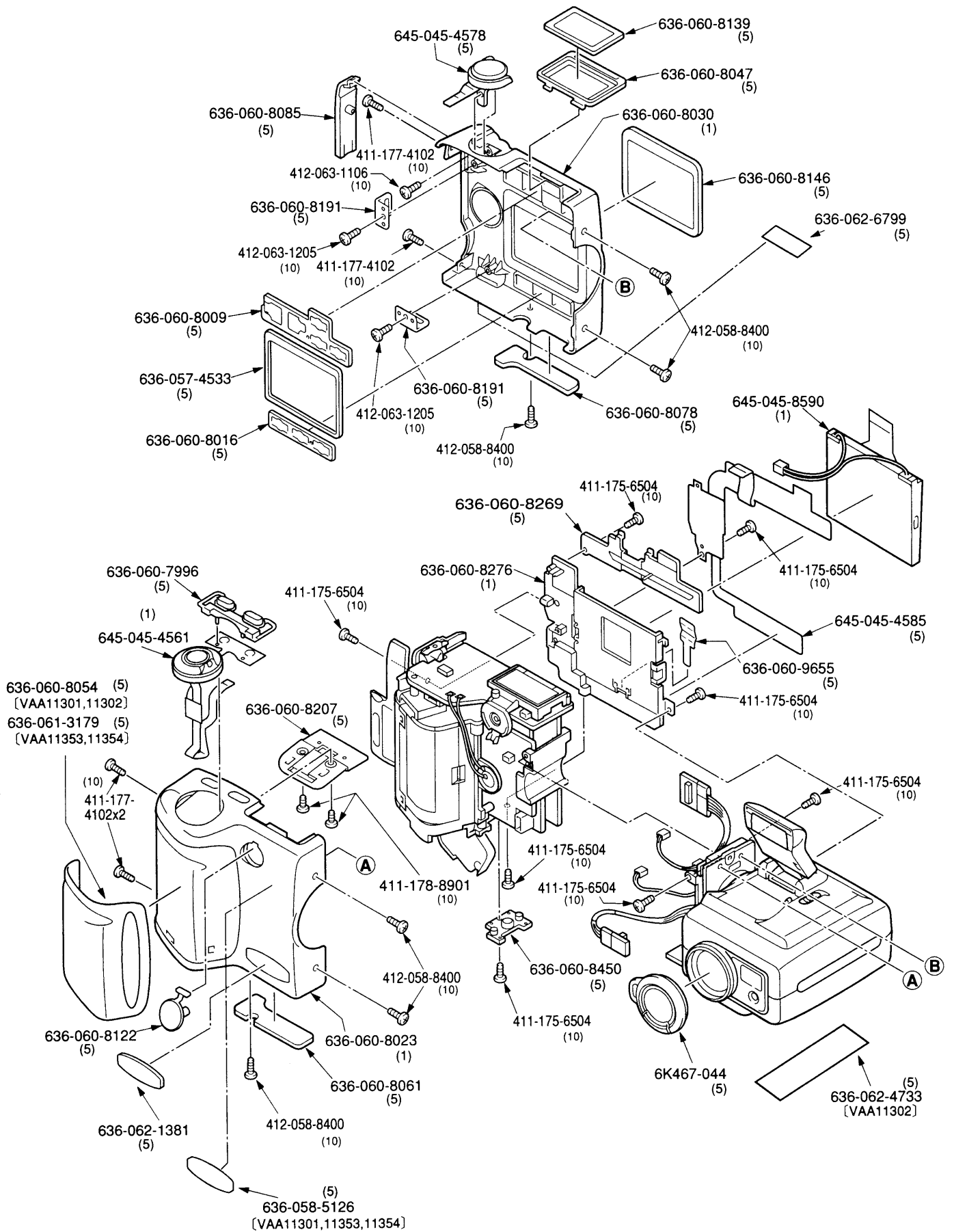
PARTS LIST

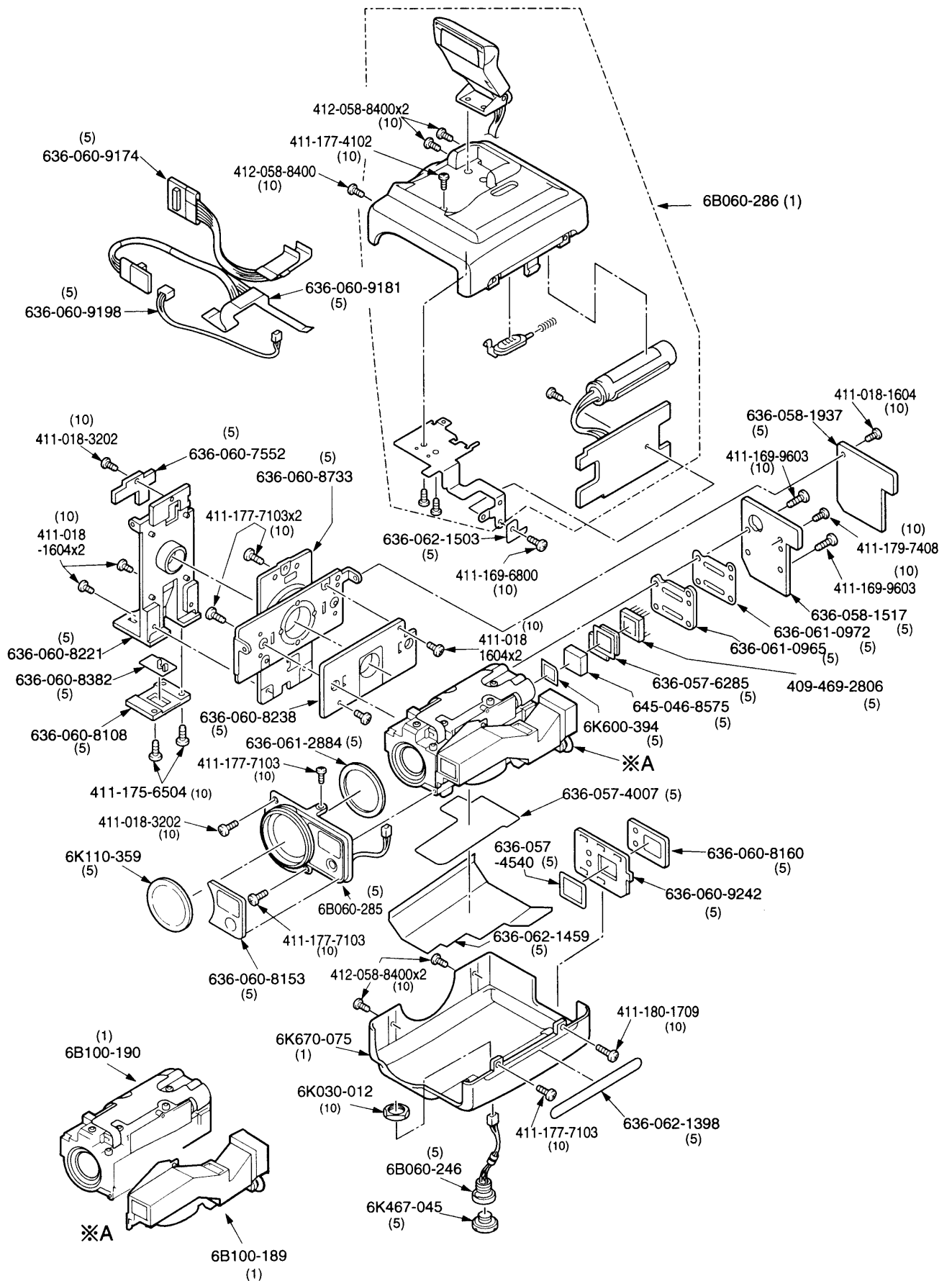
修理部品表

Nikon | NIKON CORPORATION
 Tokyo, Japan

Recycled paper
 再生紙を使用しています

Copyright © 2001 by Nikon Corporation.
 All Rights Reserved.
 無断転載を禁ず !!





Parts List

E995

VAA11301-R.3536.A

Part Number	Part Code	名 称	Part Name	Pcs./Unit	fig No.	Main Assembly	Term of Deliver	Qty/Order	Remarks
* 409-469-2806	(409-469-2806)	CCDセンサー	CCD IMAGE SENSOR	1	3		○	5	
* 411-018-1604	(411-018-1604)	SCREW	SCREW	1	3		○	10	
* 411-018-3202	(411-018-3202)	SCREW	SCREW	1	3		○	10	
411-169-6800	(411-169-6800)	SCREW	SCREW	1	3		○	10	
* 411-169-9603	(411-169-9603)	SCREW	SCREW	1	3		○	10	
* 411-175-6504	(411-175-6504)	SCREW	SCREW	3	1.2.3		○	10	
* 411-177-4102	(411-177-4102)	SCREW	SCREW	2	1.3		○	10	
* 411-177-7103	(411-177-7103)	SCREW	SCREW	1	3		○	10	
* 411-178-8901	(411-178-8901)	SCREW	SCREW	2	1.2		○	10	
* 411-179-7408	(411-179-7408)	SCREW	SCREW	1	3		○	10	
411-180-1709	(411-180-1709)	SCREW	SCREW	1	3		○	10	
* 412-058-8400	(412-058-8400)	SCREW	SCREW	2	1.3		○	10	
412-063-1106	(412-063-1106)	SCREW	SCREW	1	1		○	10	
412-063-1205	(412-063-1205)	SCREW	SCREW	1	1		○	10	
* 636-057-4007	(636-057-4007)	テープ	TAPE	1	3		○	5	
* 636-057-4533	(636-057-4533)	スペーサー	SPACER	1	1		○	5	
* 636-057-4540	(636-057-4540)	スペーサー	SPACER	1	3		○	5	

Parts List

E995

VAA11301-R.3536.A

Part Number	Part Code	名称	Part Name	Pcs./Unit	Bg No.	Main Assembly	Term of Deliver	Q'ty/Order	Remarks
* 636-057-6285	(636-057-6285)	スペーサー	SPACER	1	3		○	5	
* 636-058-0114	(636-058-0114)	バッテリースプリング	BATTERY SPRING	1	2		○	5	
636-058-1517	(636-058-1517)	CCD基板(CA-1)	IMAGE SENSOR PCB(CA-1)	1	3		○	5	
636-058-1937	(636-058-1937)	CCD基板(CA-2)	IMAGE SENSOR PCB(CA-2)	1	3		○	5	
636-058-5126	(636-058-5126)	画素数シール	SHEEL (3.34)	1	1		○	5	
636-060-7477	(636-060-7477)	画像制御基板 (CA-3)	IMAGE CONTROL PCB (CA-3)	1	2		○	1	
636-060-7545	(636-060-7545)	メイン基板(SY-1)	MAIN PCB (SY-1)	1	2		○	1	
636-060-7552	(636-060-7552)	ジョイント基板 (SY-2)	JOINT PCB (SY-2)	1	3		○	5	
636-060-7569	(636-060-7569)	モーター制御基板(TB-1)	MOTOR CONTROL PCB (TB-1)	1	2		○	1	
636-060-7576	(636-060-7576)	スイッチ基板(TB-2)	SWITCH PCB (TB-2)	1	2		○	5	
636-060-7583	(636-060-7583)	電源回路基板(PW-1)	POWER GENERATION PCB PW-1	1	2		○	1	
636-060-7996	(636-060-7996)	ファンクションボタン	FUNCTION BUTTON	1	1		○	5	
636-060-8009	(636-060-8009)	バックボタンA	BACK BUTTON A	1	1		○	5	
636-060-8016	(636-060-8016)	バックボタンB	BACK BUTTON B	1	1		○	5	
636-060-8023	(636-060-8023)	モニター側前カバー	MONITOR SIDE FRONT COVER	1	1		○	1	
636-060-8030	(636-060-8030)	モニター側後カバー	MONITOR SIDE REAR COVER	1	1		○	1	
636-060-8047	(636-060-8047)	表示LCDカバー枠	DISPLAY LCD COVER FRAME	1	1		○	5	

Parts List

E995

VAA11301-R.3536.A

Part Number	Part Code	名 称	Part Name	Pcs./Unit	Qg No.	Main Assembly	Term of Deliver	Q'ty/Order	Remarks
636-060-8054	(636-060-8054)	グリップカバー(紫)	GRIP COVER (PURPLE)	1	1		○	5	
636-060-8061	(636-060-8061)	底面ラバー A	BOTTOM RUBBER A	1	1		○	5	
636-060-8078	(636-060-8078)	底面ラバー B	BOTTOM RUBBER B	1	1		○	5	
636-060-8085	(636-060-8085)	USB/V カバー	USB/V COVER	1	1		○	5	
636-060-8092	(636-060-8092)	バッテリーカバー	BATTERY COVER	1	2		○	5	
636-060-8108	(636-060-8108)	バッテリーノブカバー	BATTERY KONB COVER	1	3		○	5	
636-060-8115	(636-060-8115)	C/Fカードカバー	CF CARD COVER	1	2		○	5	
636-060-8122	(636-060-8122)	DCジャックカバー	DC JACK COVER	1	1		○	5	
636-060-8139	(636-060-8139)	表示LCDカバー	DISPLAY LCD COVER	1	1		○	5	
636-060-8146	(636-060-8146)	液晶モニターカバー	LCD MONITOR COVER	1	1		○	5	
636-060-8153	(636-060-8153)	ファインダー窓カバー(前)	FINDER WINDOW COVER (FRONT)	1	3		○	5	
636-060-8160	(636-060-8160)	ファインダー窓カバー(後)	FINDER WINDOW COVER (BACK)	1	3		○	5	
636-060-8177	(636-060-8177)	アース板	EARTH PLATE	1	2		○	5	
636-060-8191	(636-060-8191)	ストラップホルダー	STRAP HOLDER	2	1		○	5	
636-060-8207	(636-060-8207)	シャッターボタン ホルダー	SHUTTER BUTTON HOLDER	1	1		○	5	
636-060-8221	(636-060-8221)	FPC-A ホルダー	FPC-A HOLDER	1	3		○	5	
636-060-8238	(636-060-8238)	FPC-B ホルダー	FPC-B HOLDER	1	3		○	5	

Parts List

E995

VAA11301-R.3536.A

Part Number	Part Code	名称	Part Name	Pcs./Unit	Fig No.	Main Assembly	Term of Deliver	Q'ty/Order	Remarks
636-060-8245	(636-060-8245)	C/Fカードホルダー	C/F CARD HOLDER	1	2		○	1	
636-060-8252	(636-060-8252)	C/Fカードカバーヒンジ	C/F CARD HOLDER HINGE	1	2		○	5	
636-060-8269	(636-060-8269)	バックボタンホルダー	BACK BUTTON HOLDER	1	1		○	5	
636-060-8276	(636-060-8276)	モニターLCDホルダー	MONITOR HOLDER	1	1		○	1	
636-060-8290	(636-060-8290)	底カバーホルダー	BOTTOM COVER HOLDER	1	2		○	5	
636-060-8306	(636-060-8306)	バッテリーホルダーA	BATTERY HOLDER A	1	2		○	1	
636-060-8313	(636-060-8313)	バッテリーホルダーB	BATTERY HOLDER B	1	2		○	1	
636-060-8320	(636-060-8320)	レバーホルダー	LEVER HPLDER	1	2		○	5	
636-060-8375	(636-060-8375)	バッテリーO/Cレバー	BATTERY O/C LEVER	1	2		○	5	
636-060-8382	(636-060-8382)	ノブロックジョイント	KNOB LOCK JOINT	1	3		○	5	
636-060-8405	(636-060-8405)	レバーターミナルブッシュ	LEVER TERMINAL BUSH	1	2		○	5	
636-060-8412	(636-060-8412)	レバーブッシュ	LEVER BUSH	1	2		○	5	
636-060-8429	(636-060-8429)	スペーサー	SPACER	1	2		○	5	
636-060-8450	(636-060-8450)	スタンド	STAND	1	1		○	5	
636-060-8474	(636-060-8474)	カバーシャフト	COVER SHAFT	1	2		○	5	
636-060-8481	(636-060-8481)	シャフト	SHAFT	1	2		○	5	
636-060-8498	(636-060-8498)	スライド板	SLIDE PLATE	1	2		○	5	

Parts List

E995

VAA11301-R.3536.A

Part Number	Part Code	名 称	Part Name	Pcs./Unit	Fig. No.	Main Assembly	Term of Deliver	Q'ty/Order	Remarks
636-060-8733	(636-060-8733)	ジョイント ユニット	JOINT UNIT	1	3		○	5	
636-060-9174	(636-060-9174)	ワイヤ ユニット	WIRE UNIT	1	3		○	5	
636-060-9181	(636-060-9181)	ワイヤ ユニット	WIRE UNIT	1	3		○	5	
636-060-9198	(636-060-9198)	ワイヤ コネクター	WIRE CONNECTOR	1	3		○	5	
636-060-9242	(636-060-9242)	接眼窓ホルター	EYE PIECE WINDOW HOLDER	1	3		○	5	
636-060-9266	(636-060-9266)	基板ホルダー	PLATE HOLDER	1	2		○	5	
636-060-9280	(636-060-9280)	シャフト	SHAFT	1	2		○	5	
636-060-9303	(636-060-9303)	バネカバー	SPRING COVER	1	2		○	5	
636-060-9327	(636-060-9327)	ターミナルA	TERMINAL A	1	2		○	5	
636-060-9334	(636-060-9334)	ターミナルB	TERMINAL B	1	2		○	5	
636-060-9655	(636-060-9655)	アース板	EARTH PLATE	1	1		○	5	
636-061-0965	(636-061-0965)	マウンティングレンズ	MOUNTING LENS	1	3		○	5	
636-061-0972	(636-061-0972)	絶縁スペーサー	INSULATING SPACER	1	3		○	5	
636-061-2761	(636-061-2761)	コイルレバー	COIL LEVER	1	2		○	5	
636-061-2884	(636-061-2884)	スペーサー	SPACER	1	3		○	5	
636-062-1220	(636-062-1220)	バッテリー基板(PW-2)	BATTERY PCB (PW-2)	1	2		○	5	
636-062-1381	(636-062-1381)	銘板	MANE PLATE	1	1		○	5	

Parts List

E995

VAA11301-R.3536.A

Part Number	Part Code	名 称	Part Name	Pcs./Unit	fig No.	Main Assembly	Term of Deliver	Q'ty/Order	Remarks
636-062-1398	(636-062-1398)	サイド銘板	SIDE NAME PLATE	1	3		○	5	
636-062-1459	(636-062-1459)	シールド板	PLATE SHILD	1	3		○	5	
636-062-1503	(636-062-1503)	アース板	EARTH PLATE	1	3		○	5	
636-062-3507	(636-062-3507)	規格シール	LICENSE SHEET	1	2		○	5	
636-062-4740	(636-062-4740)	バッテリーカバーホルダー	BATTERY COVER HOLDER	1	2		○	5	
636-062-4757	(636-062-4757)	レバーターミナル	LEVER TERMINAL	1	2		○	5	
636-062-6799	(636-062-6799)	シリアルNO. シール	SERIAL NUMBER SHEET	1	1		○	5	
645-045-4561	(645-045-4561)	シャッターボタン ユニット	SHUTTER BUTTON UNIT	1	1		○	1	
645-045-4578	(645-045-4578)	コマンドダイヤル ユニット	COMMAND DIAL UNIT	1	1		○	5	
645-045-4585	(645-045-4585)	コントロールパネル ユニット	CONTROL PANEL UNIT	1	1		○	5	
645-045-8590	(645-045-8590)	モニターLCD部組	MONITER LCD UNIT	1	1		○	1	
645-046-8575	(645-046-8575)	オプティカル フィルター	OPTICAL FILTER	1	3		○	5	
* 6B060-246	(6B060-246)	ターミナルユニット	TERMINAL UNIT	1	3		○	5	
6B060-285	(6B060-285)	レンズ上側モールド部組	UPPER LENS MOLD UNIT	1	3		○	5	
6B060-286	(6B060-286)	ストロボユニット	SB UNIT	1	3		○	1	
6B100-189	(6B100-189)	ファインダーユニット	FINDER UNIT	1	3		○	1	
6B100-190	(6B100-190)	鏡筒ユニット	LENS UNIT	1	3		○	1	

Parts List

E995

VAA11302-R.3536.A

Part Number	Part Code	名 称	Part Name	Pcs. /Unit	fig No.	Main Assembly	Term of Deliver	Q'ty/ Order	Remarks
636-062-4733	(636-062-4733)	USA(アメリカ)用シール	USA LABEL SHEEL	1	1		○	5	

Parts List

E995

VAA11353-R.3536.A

Part Number	Part Code	名 称	Part Name	Pcs./Unit	fig No.	Main Assembly	Term of Deliver	Q'ty/Order	Remarks
-------------	-----------	-----	-----------	-----------	---------	---------------	-----------------	------------	---------

636-061-3171	(636-061-3171)	グリップカバー(赤)	GRIP COVER (RED)	1	1		○	5	
--------------	----------------	------------	------------------	---	---	--	---	---	--