

作成承認印

配布許可印



ZOOM310

FCA 29001

ZOOM310 QD

FCA 29201

Lite•Touch Zoom 70

FCA 29101

**PARTS LIST**

修理部品表

**Nikon** | NIKON CORPORATION  
Tokyo, Japan

Copyright © 1995 by Nikon Corporation.

All Rights Reserved.

無断転載を禁ず!!

A

B

FCA29001-R. 3378. A

FCA29001 --- Zoom 310  
FCA29201 --- Zoom 310QD

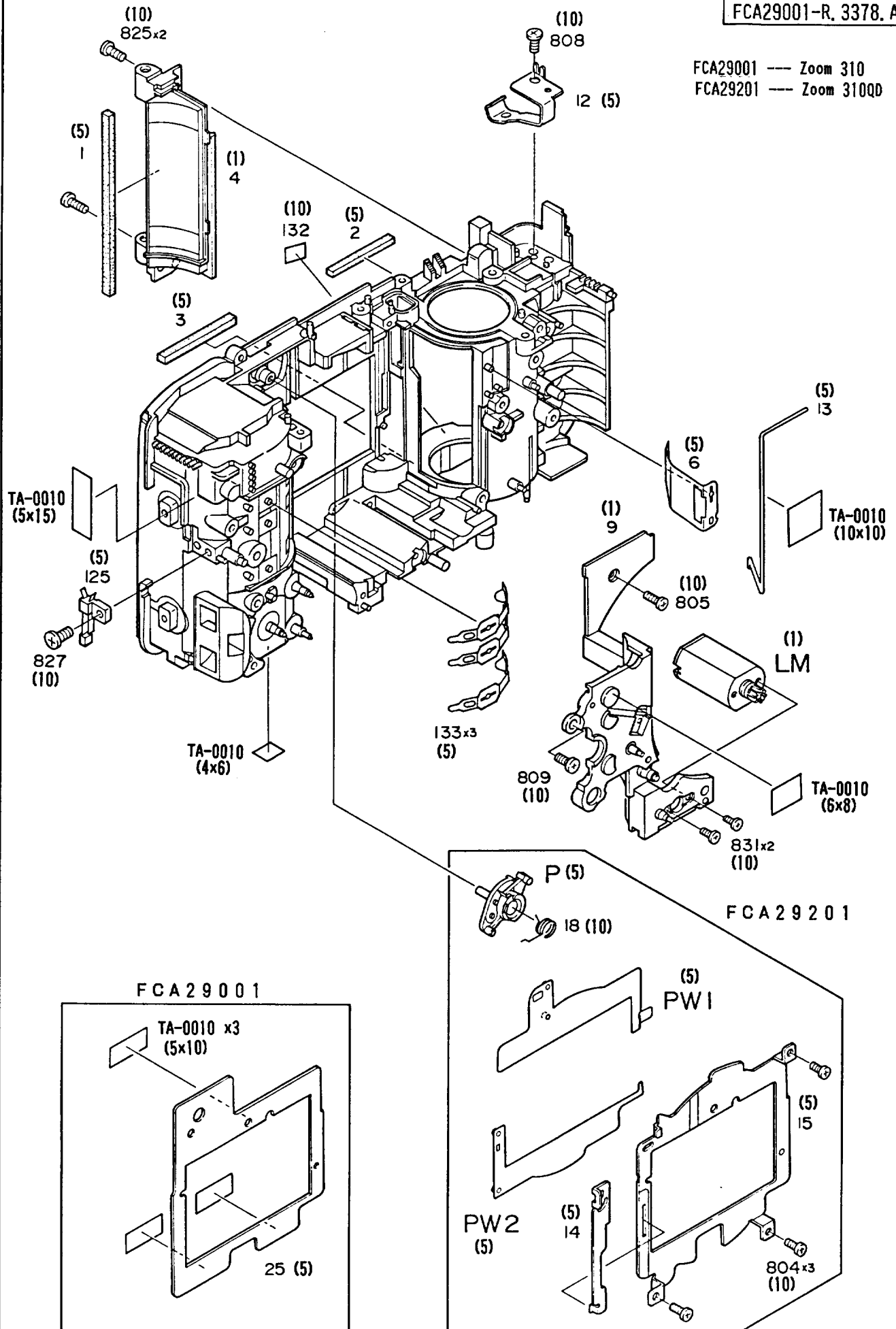


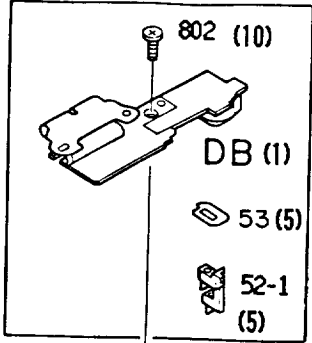
Fig. 1

A

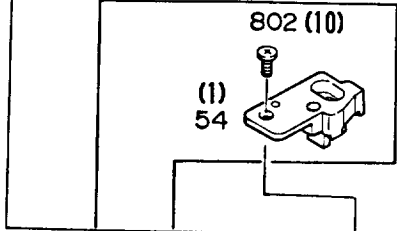
B

FCA29001-R. 3378. A

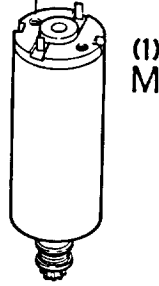
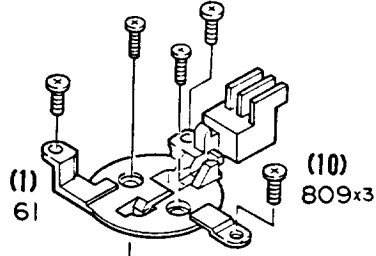
FCA29201



FCA29001



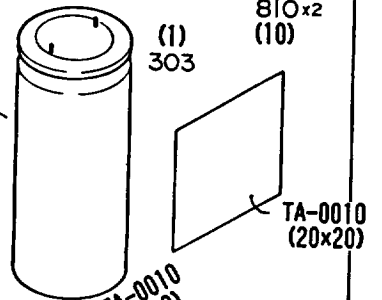
(10)  
806x2



(10)  
217  
(6x7)

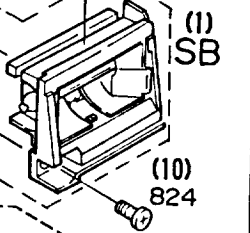


810x2  
(10)



TA-0010  
(6x15)

(1) SB

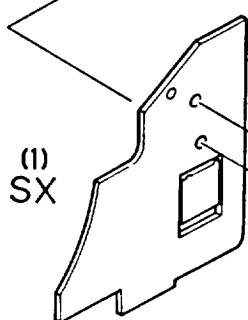


(5) 301

(5) 302 (5)

(10) 823 (10)

(1) SX



(1) Q

(10) 201

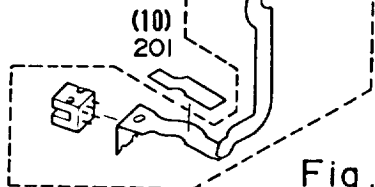


Fig. 2

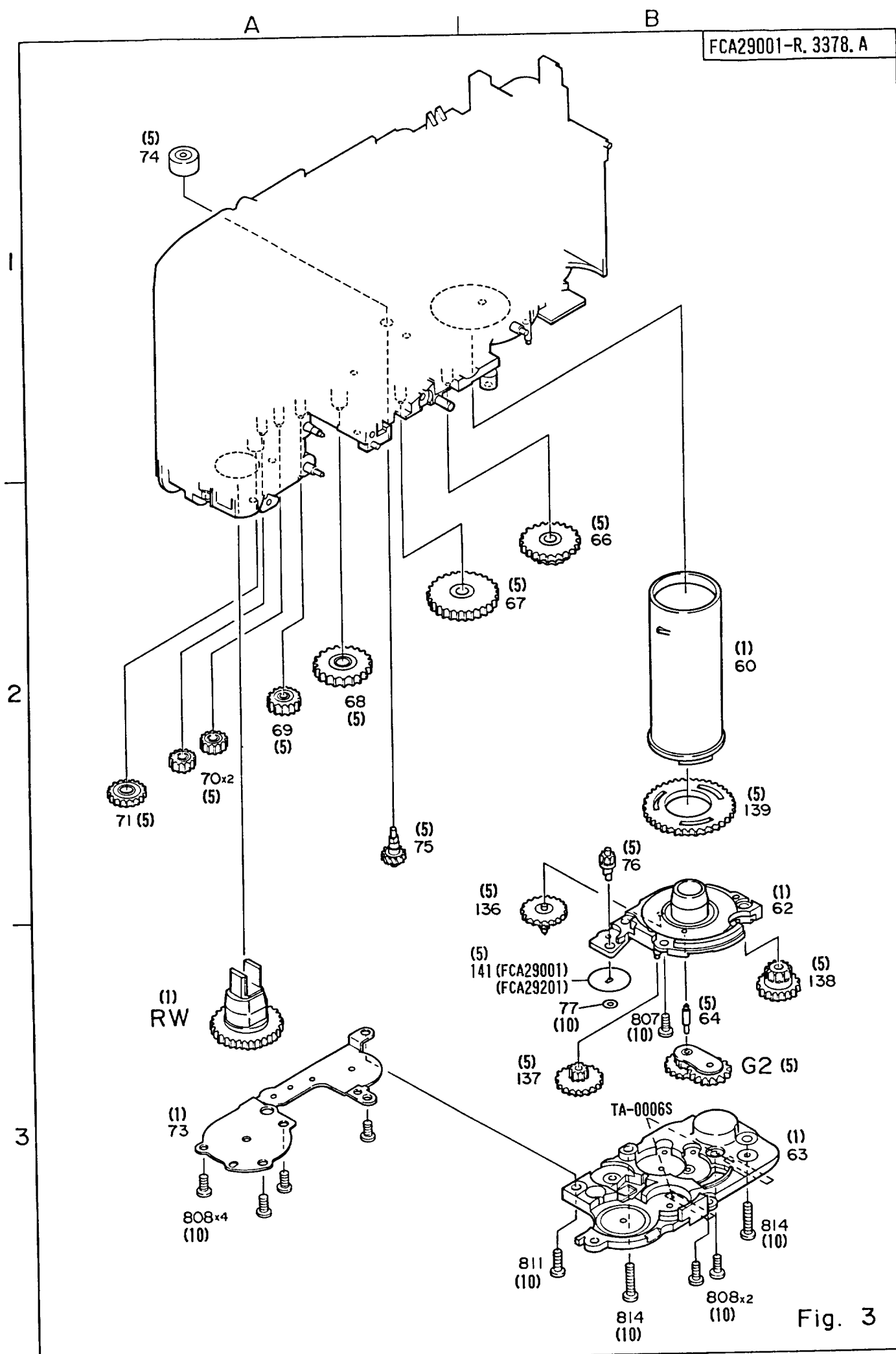
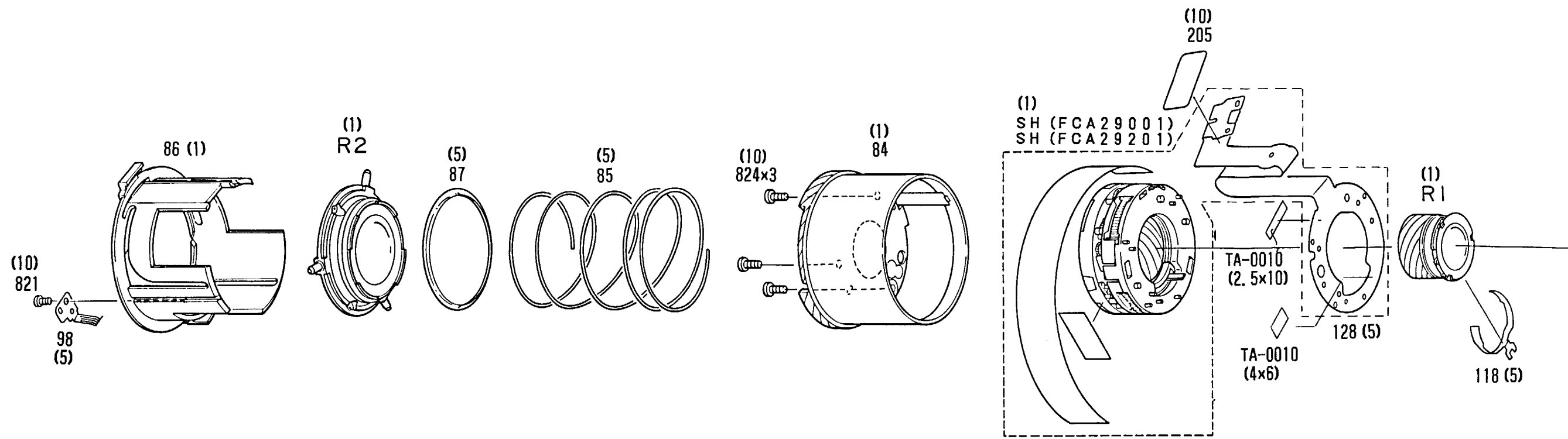
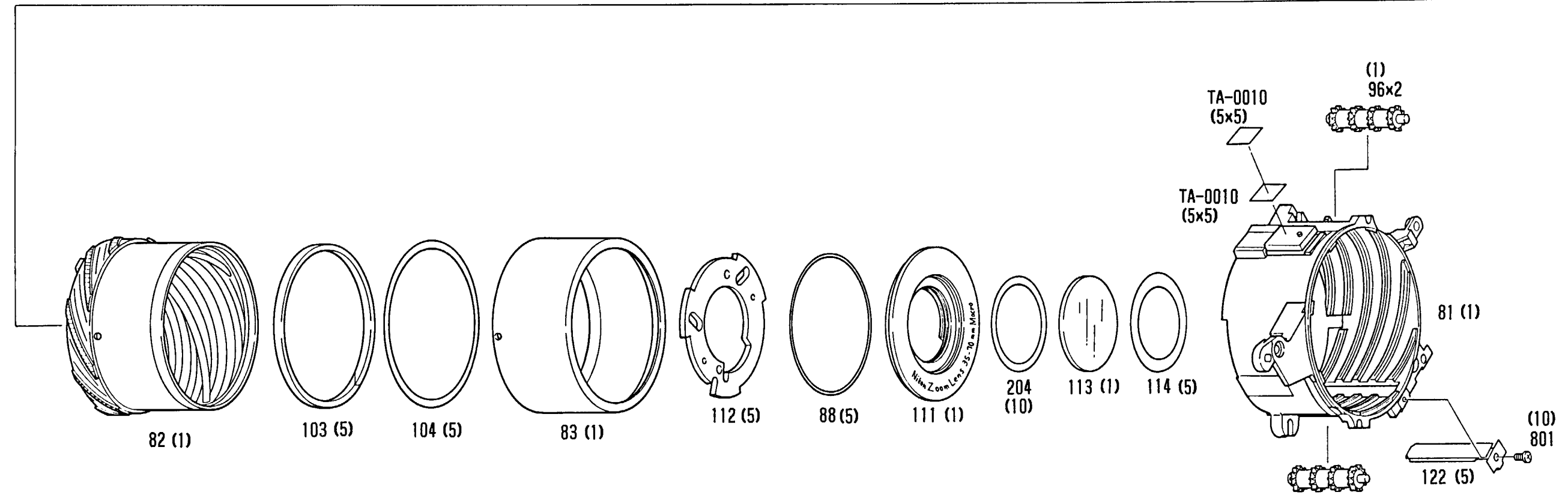


Fig. 3

1



2



3

Fig. 4

A

B

FCA29001-R. 3378. A

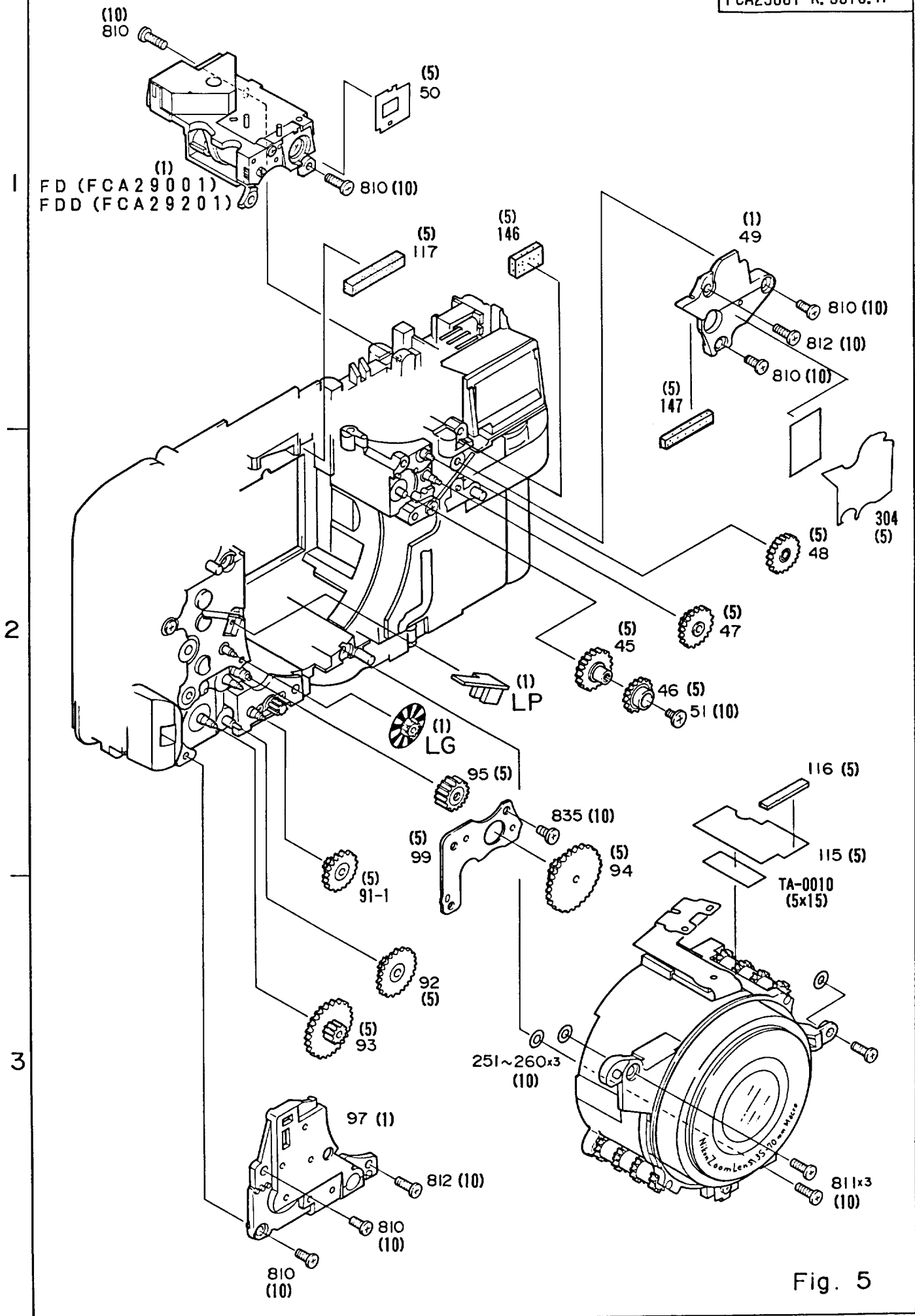
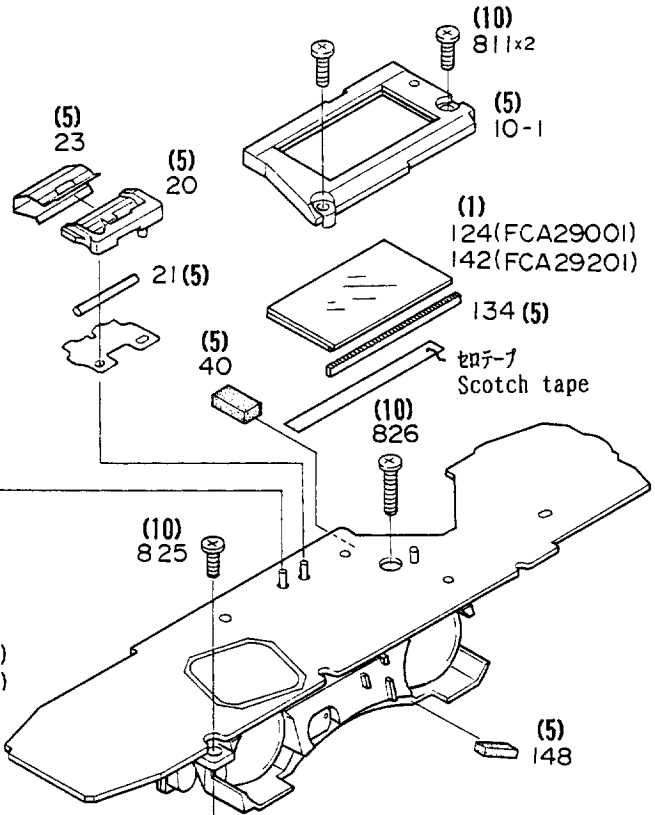
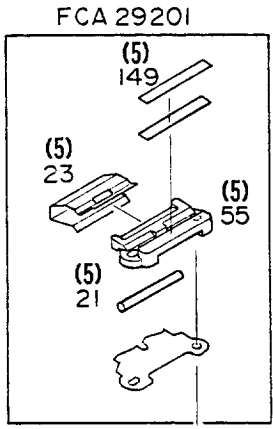


Fig. 5

A

B

FCA29001-R.3378.A



(1)  
AF (FCA29001)  
AFD (FCA29201)

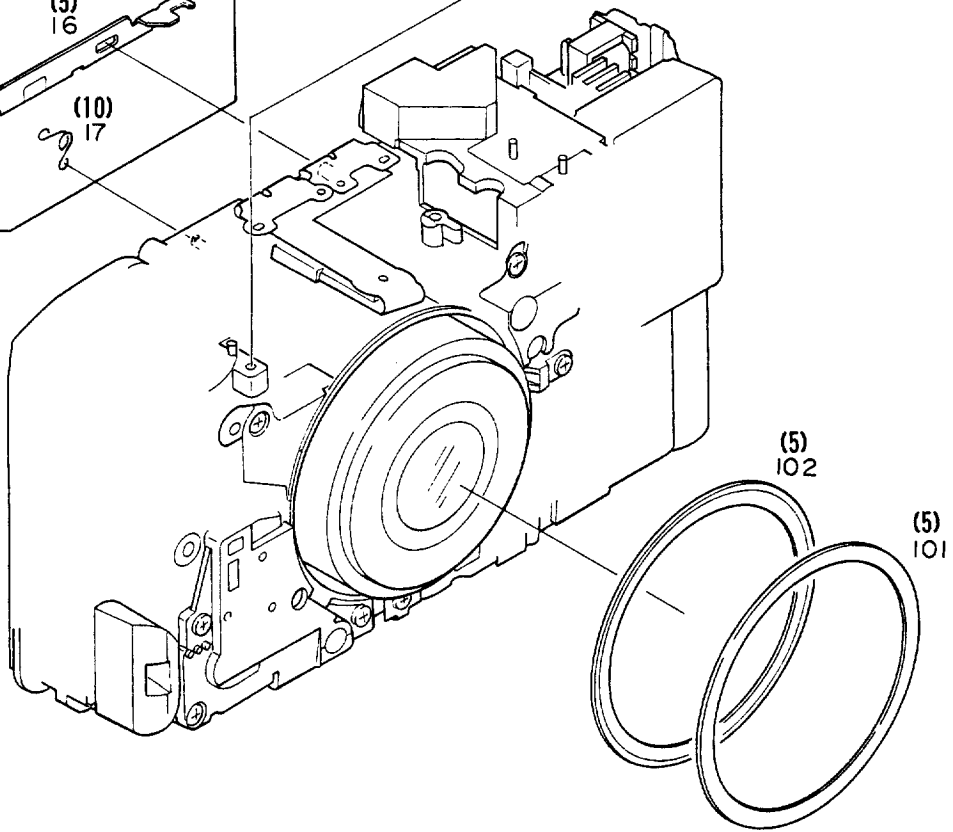
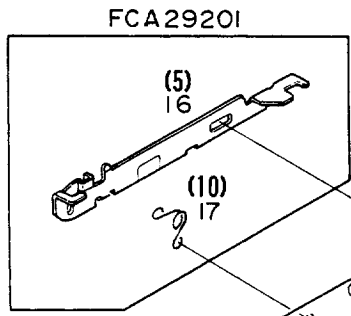
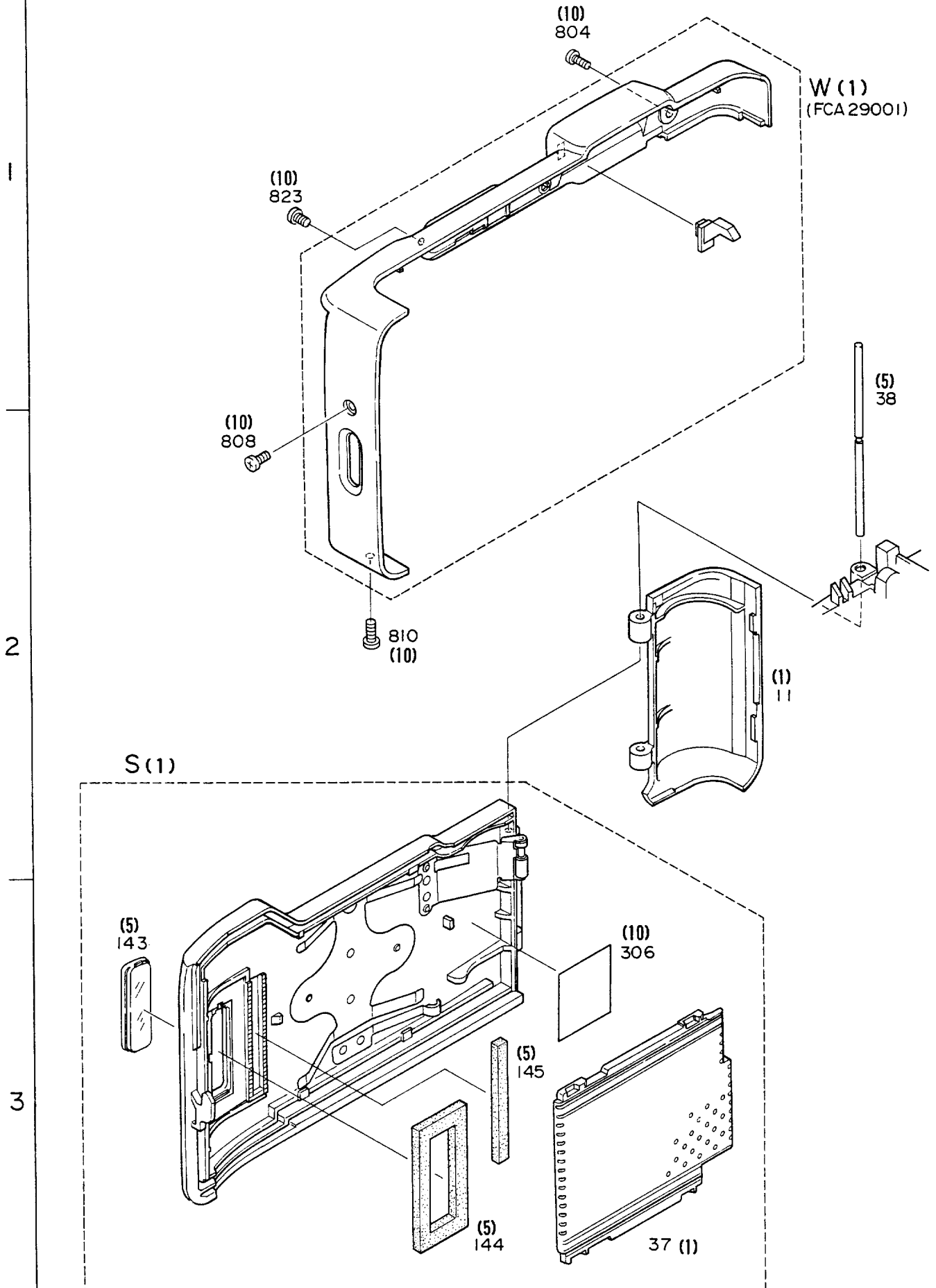


Fig. 6

A

B

FCA29001-R.3378.A



1

2

3

Fig. 7



A

B

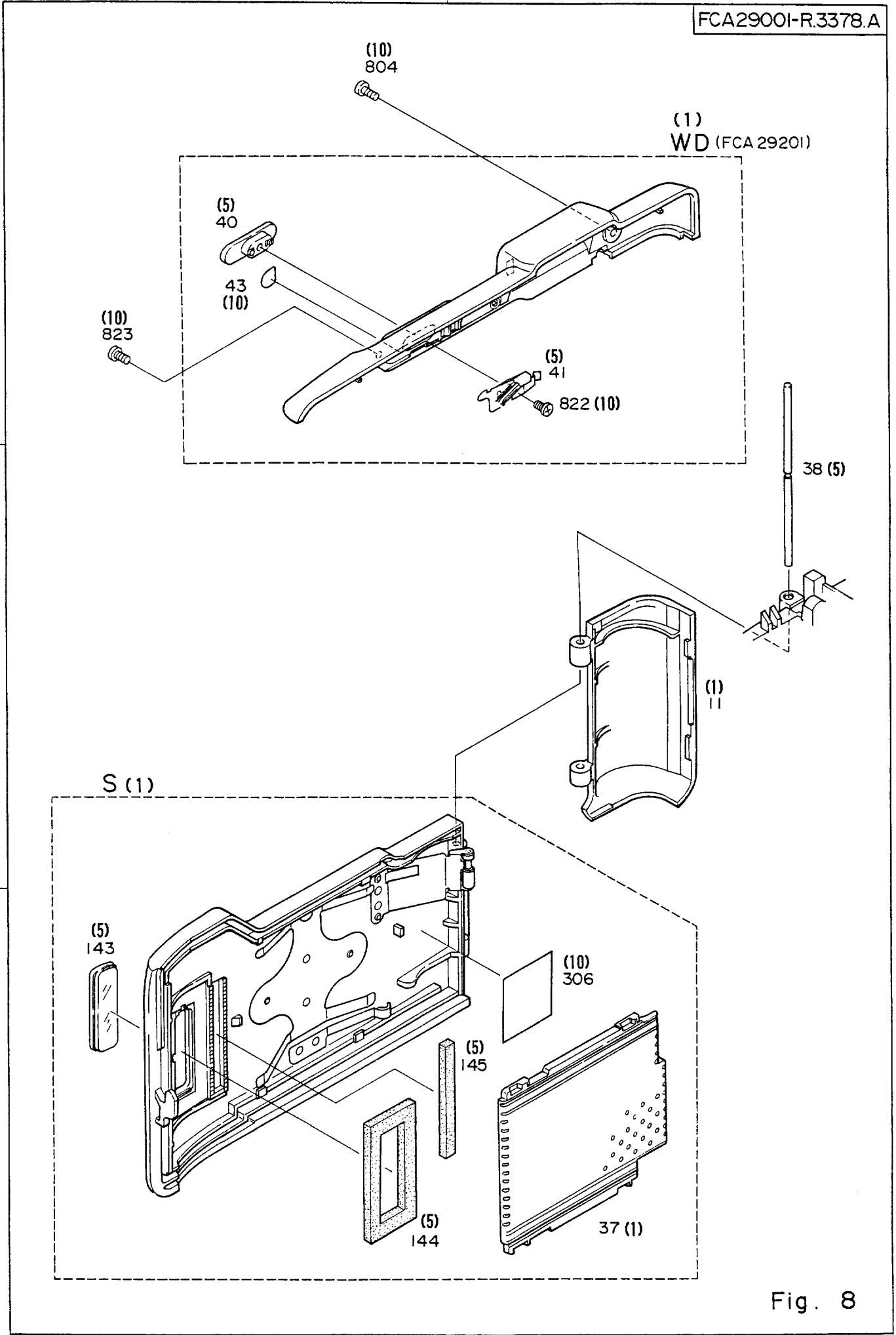


Fig. 8



A

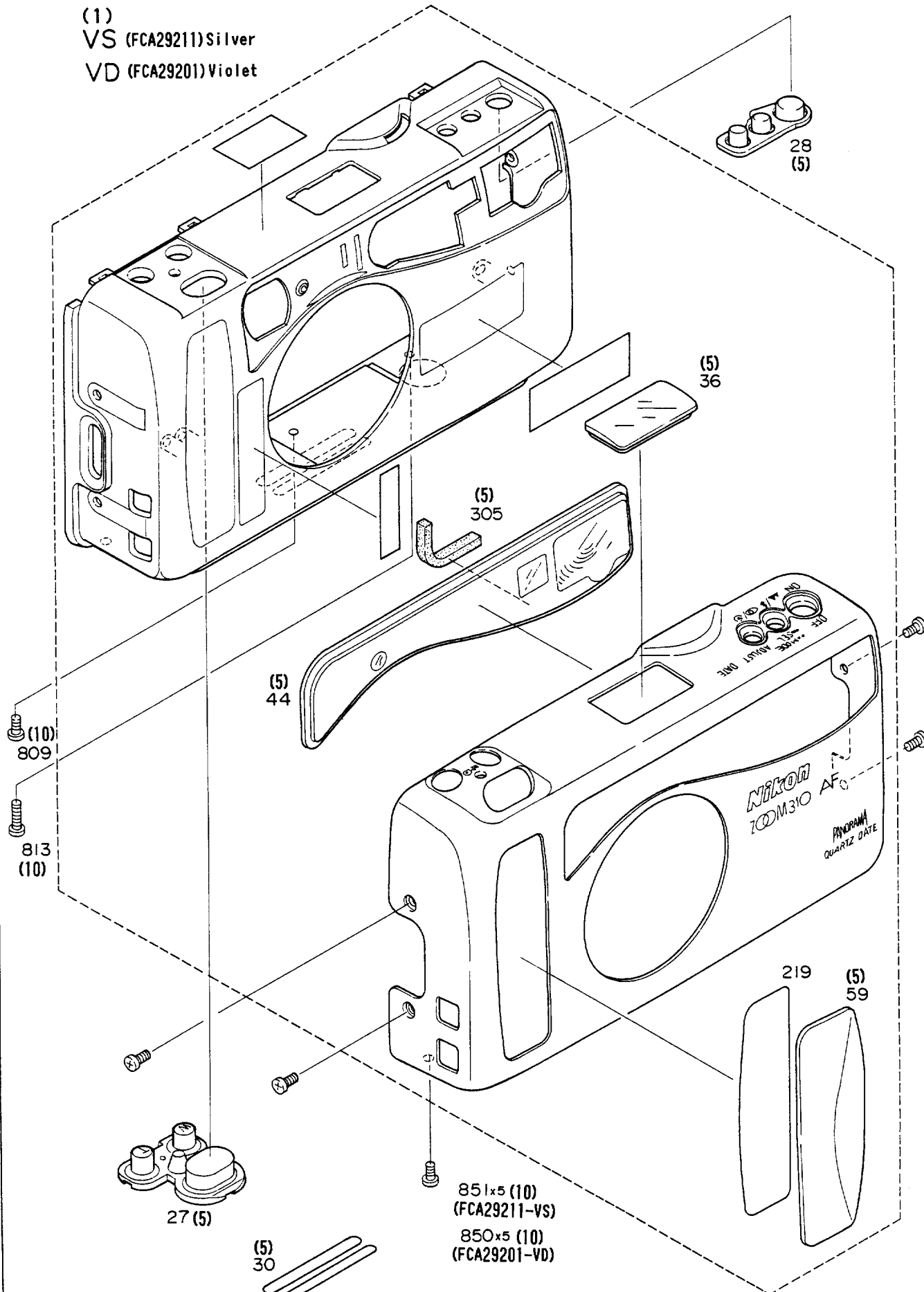
B

FCA2920I-R.3378.A

(1)  
VS (FCA29211) Silver  
VD (FCA29201) Violet

2

3



(10)  
809

813  
(10)

27 (5)

(5)  
30  
31 (5)

851x5 (10)  
(FCA29211-VS)  
850x5 (10)  
(FCA29201-VD)

28  
(5)

(5)  
36

(5)  
305

(5)  
44

219  
(5)  
59

Fig. 10

部品表 Parts List

ZOOM 310

FCA29001-R. 3378. A

部品番号 Part No.	補助番号 Ckt No	名称 Name	1台分 個数 Qty Per Unit	部組品番号 Assembly	参照 図番 Fig. No.	販売区分 Class. of Salabil- ity	備考 Remarks	要求単位 Order Unit Qty
* 1 (FCA23001-1)	✓	ヒンジモルト Sponge. Hinge	1		1 A1	○		5
* 2 (FCA23001-2)	✓	上モルト Upper Sponge	1		1 A1	○		5
* 3 (FCA23001-3)	✓	下モルト Under Sponge	2	V	1-A1 9-A2	○△		5
* 4 (FCA23001-4)	✓	ヒンジ Hinge	1		1 A1	○		1
* 5 (FCA23001-5)	✓	バトローネ押さえ Spring. Retainer film cartridge	1		2 A2	○		5
* 6 (FCA23001-6)	✓	フィルム押さえ Retainer film cartridge	1		1 B2	○		5
* 7 (FCA23001-7)	✓	スプールカバー Cover. Spool	1		2 B1	○		1
* 8 (FCA23001-8)	✓	鍵板 Key base plate	1		2 A2	○		1
* 9 (FCA23001-9)	✓	DXカバー Cover. DX	1		1 B2	○		1
* 10-1 (FCA23001-10-1)	✓	LCDカバー Cover. LCD	1		6 B1	○		5
* 11 (FCA23001-11)	✓	電池蓋 Battery chamber lid	1		7-B2 8-B2	○		1
* 12 (FCA23001-12)	✓	電池接片1 Battery contact 1	1		1 B1	○		5
* 13 (FCA23001-13)	✓	電池接片2 Battery contact 2	1		1 B1	○		5
* 20 (FCA23001-20)	✓	圧接モールド Press-contact mold	1		6 B1	○		5
* 21 (FCA23001-21)	✓	圧接ゴム Press-contact rubber	1		6-A1 6-B1	○		5

部品表 Parts List

ZOOM 310

FCA29001-R. 3378. A

部品番号 Part No.	補助番号 Ckt No	名称 Name	1台分 個数 Qty Per Unit	部組品番号 Assembly	参照 図番 Fig. No.	販売区分 Class. of Salabil- ity	備考 Remarks	要求単位 Order Unit Qty
* 23 (FCA23001-23)		圧接バネ Spring, Press-contact	1		6 A1	○		5
* 25 (FCA23001-25)		目隠しカバー (パノラマ) Shield cover, Panorama	1		1 A3	○		5
* 26 (FCA23001-26)		データ写し込み部隠し板 Shield plate, Project data	1		2 A2	○		5
27 (FCA29001-27)		シャッターボタン Shutter release button	1		9-A3 10-A3	○		5
28 (FCA29001-28)		モード釘 Mode button	1		9-A2 10-B1	○		5
29 (FCA29001-29)		製品番号板 Product number plate	1		9 B3	○	製品番号 7001001 ~	5
34 (FCA29001-34)		受光窓 Light-receive window	1	V	9 B3	○△		5
* 36 (FCA23001-36)		LCD窓 LCD window	1	V, VU VS, VD	9-A2 10-B1	○△		5
* 37 (FCA23001-37)		圧板 Film pressure plate	1	S	7-B3 8-B3	○△		1
* 38 (FCA23001-38)		蝶番軸 Shaft, Hinge	1		7-B2 8-B2	○		5
40 (FCA29001-40)		LEDモルト LED sponge	1		6-B1	○		5
* 45 (FCA23001-45)		Fギヤ 3 F-gear 3	1		5 B2	○		5
* 46 (FCA23001-46)		Fギヤ 4 F-gear 4	1		5 B2	○		5
* 47 (FCA23001-47)		Fギヤ 5-6 F-gear 5-6	1		5 B2	○		5
* 48 (FCA23001-48)		Fギヤ 7 F-gear 7	1		5 B2	○		5
* 49 (FCA23001-49)		Fギヤ押さえ板 Retainer plate, F-gear	1		5 B1	○		1

部品表 Parts List

ZOOM 310

FCA29001-R. 3378. A

部品番号 Part No.	補助番号 Ckt No	名称 Name	1台分 個数 Qty Per Unit	部組品番号 Assembly	参照 図番 Fig. No.	販売区分 Class. of Salabil- ity	備考 Remarks	要求単位 Order Unit Qty
* 50 (FCA23001-50)		F絞り Fix aperture	1		5 A1	○		5
* 51 (FCA23001-51)		Fギヤねじ Screw. F-gear	1		5 B2	○		10
* 54 (FCA23001-54)		データ写し込み部カバー Cover. Project data	1		2 A1	○		1
* 60 (FCA23001-60)		スプール Spool	1		3 B2	○		1
* 61 (FCA23001-61)		スプール上受け Upper catch. Spool	1		2 A1	○		1
* 62 (FCA23001-62)		スプール下受け Under catch. Spool	1		3 B2	○		1
* 63 (FCA23001-63)		下カバー Bottom base plate	1		3 B3	○		1
* 64 (FCA23001-64)		6-7ギヤレバー軸 Axial lever. Gear 6-7	1		3 B3	○		5
* 66 (FCA23001-66)		12-13ギヤ Gear 12-13	1		3 B2	○		5
* 67 (FCA23001-67)		14ギヤ Gear 14	1		3 B2	○		5
* 68 (FCA23001-68)		15ギヤ Gear 15	1		3 A2	○		5
* 69 (FCA23001-69)		16ギヤ Gear 16	1		3 A2	○		5
* 70 (FCA23001-70)		17ギヤ Gear 17	2		3 A2	○		5
* 71 (FCA23001-71)		19ギヤ Gear 19	1		3 A2	○		5
* 73 (FCA23001-73)		巻き戻しギヤ受け板 Plate. Rewind gear base	1		3 A3	○		1

部品表 Parts List

ZOOM 310

FCA29001-R. 3378. A

部品番号 Part No.	補助番号 Ckt No	名称 Name	1台分 個数 Qty Per Unit	部組品番号 Assembly	参照 図番 Fig. No.	販売区分 Class. of Salabil- ity	備考 Remarks	要求単位 Order Unit Qty
* 74 (FCA23001-74)		FSドラム FS drum	1		3 A1	○		5
* 75 (FCA23001-75)		FS1ギヤ FS 1 gear	1		3 A2	○		5
* 76 (FCA23001-76)		FS2ギヤ FS 2 gear	1		3 B2	○		5
* 77 (FCA23001-77)		P1ワッシャー Washer. Photo interrupter	1		3 B3	○		10
* 81 (FCA23001-81)		固定環1 Fixed ring 1	1		4 D3	○		1
* 82 (FCA23001-82)		カム筒1 Cam tube	1		4 A3	○		1
* 83 (FCA23001-83)		移動枠1 Moving frame 1	1		4 B3	○		1
* 84 (FCA23001-84)		移動枠2 Moving frame 2	1		4 C1	○		1
* 85 (FCA23001-85)		移動枠バネ Spring. Moving frame	1		4 B1	○		5
* 86 (FCA23001-86)		キー環 Key ring	1		4 A1	○		1
* 87 (FCA23001-87)		移動バネ受け Spring acceptor	1		4 B1	○		5
* 88 (FCA23001-88)		T0リング T0-ring	1		4 C3	○		5
91-1 (FCA29001-91-1)		L2-3ギヤ Gear 2-3	1		5 A3	○		5
* 92 (FCA23001-92)		L4-5ギヤ Gear 4-5	1		5 A3	○		5
* 93 (FCA23001-93)		L6-7ギヤ Gear 6-7	1		5 A3	○		5

部品表 Parts List

ZOOM 310

FCA29001-R. 3378. A

部品番号 Part No.	補助番号 Ckt No	名称 Name	1台分 個数 Qty Per Unit	部組品番号 Assembly	参照 図番 Fig. No.	販売区分 Class. of Salabil- ity	備考 Remarks	要求単位 Order Unit Qty
* 94 (FCA23001-94)		L 8-9ギア Gear 8-9	1		5 B2	○		5
* 95 (FCA23001-95)		L 10ギア Gear 10	1		5 B2	○		5
* 96 (FCA23001-96)		L 11ギア Gear 11	2		4 D3	○		1
* 97 (FCA23001-97)		Lギア押さえ板 Plate, Gear retainer	1		5 A3	○		1
* 98 (FCA23001-98)		鏡筒スイッチ Switch, Tube	1		4 A1	○		5
* 99 (FCA23001-99)		L 10ギア押さえ L 10 gear retainer	1		5 A2	○		5
* 101 (FCA23001-101)		カーテン組1 Cartain unit 1	1		6 B3	○		5
* 102 (FCA23001-102)		カーテン組2 Cartain unit 2	1		6 B3	○		5
* 103 (FCA23001-103)		遮光ヒモ1 Light baffle cord 1	1		4 B3	○		5
* 104 (FCA23001-104)		カーテン3 Cartain 3	1		4 B3	○		5
111 (FCA29001-111)		銘板 Name plate	1		4 C3	○		1
* 112 (FCA23001-112)		遮光モルト1 Sponge 1, Light baffle	1		4 C3	○		5
* 113 (FCA23001-113)		前ガラス Front window	1		4 C3	○		1
* 114 (FCA23001-114)		前シート Front sheet	1		4 C3	○		5
* 115 (FCA23001-115)		遮光シート3 Sheet 3, Light baffle	1		5 B2	○		5



部品表 Parts List

ZOOM 310

FCA29001-R. 3378. A

部品番号 Part No.	補助番号 Ckt No	名称 Name	1台分 個数 Qty Per Unit	部組品番号 Assembly	参照 図番 Fig. No.	販売区分 Class. of Salabil- ity	備考 Remarks	要求単位 Order Unit Qty
* 116 (FCA23001-116)		モルト Sponge	1		5 B2	○		5
* 117 (FCA23001-117)		モルト Sponge	1		5 A1	○		5
* 118 (FCA23001-118)		ピント調整リング Focus adjust ring	1		4 D1	○		5
* 122 (FCA23001-122)		鏡筒スイッチフレキ FPC. Tube switch	1		4 D3	○		5
* 123 (FCA23001-123)		ストロボフレキ FPC. Flash	1	SB	2 B3	○△		5
* 124 (FCA23001-124)		表示パネル (LCD) Multifunction LCD	1		6 B1	○		1
* 125 (FCA23001-125)		裏蓋スイッチ Swith. Back door	1		1 A2	○		5
* 126 (FCA23001-126)		ランプ押さえ Lamp retainer	1	SB	2 B3	○△		5
* 127 (FCA23001-127)		赤目ランプ Lamp. Prevent red eye	1	SB	2 B3	○△		1
* 128 (FCA23001-128)		シャッターフレキ FPC. Shutter	1	SH	4 D1	○△		5
* 131 (FCA23001-131)		鍵バネ Spring. Key	1		2 A3	○		5
* 132 (FCA20001-25)		フィルム先端シール Film liader position index	1		1 A1	○		10
* 133 (FCA20001-37)		DX接片 DX contact	3		1 B2	○		5
* 134 (FCA20001-42)		エラスティック コネクター Elastic connector	1		6 B1	○		5
* 136 (FCA20001-151)		2-3ギア Gear 2-3	1		3 B2	○		5



部品表 Parts List

ZOOM 310

FCA29001-R. 3378. A

部品番号 Part No.	補助番号 Ckt No	名称 Name	1台分 個数 Qty Per Unit	部組品番号 Assembly	参照 図番 Fig. No.	販売区分 Class. of Salabil- ity	備考 Remarks	要求単位 Order Unit Qty
* 201 (FCA23001-201)		QPテープ (両面テープ) Doublesided adhesive tape, QP	1		2 B3	○		10
202		LCDテープ 3×27 Scotch tape, LCD	1		6 B1	×	セロテープ Scotch tape	
* 204 (FCA23001-204)		MGテープ Doublesided adhesive tape, MG	1		4 C3	○		10
* 205 (FCA23001-205)		フレキテープ Doublesided adhesive tape, FPC	1		4 C1	○		10
206		両面テープ 20×20 Doublesided adhesive tape	1		2 B2	×	TA-0010	1 roll
207		両面テープ 2.5×10 Doublesided adhesive tape	1		4 D1	×	TA-0010	1 roll
209		両面テープ 10×10 Doublesided adhesive tape	1		1 B2	×	TA-0010	1 roll
210		両面テープ 5×15 Doublesided adhesive tape	2		1-A2 5-B3	×	TA-0010	1 roll
211		両面テープ 6×15 Doublesided adhesive tape	1		2 B2	×	TA-0010	1 roll
212		両面テープ 4×6 Doublesided adhesive tape	2		1-A2 4-D1	×	TA-0010	1 roll
213		両面テープ 6×8 Doublesided adhesive tape	1		1 B2	×	TA-0010	1 roll
214		両面テープ 5×10 Doublesided adhesive tape	4		1-A3 2-B2	×	TA-0010	1 roll
215		両面テープ 5×5 Doublesided adhesive tape	2		4-D2 4-D3	×	TA-0010	1 roll
* 217 (FCA23001-217)		目隠しテープ Shield tape, Patorone	1		2 B1	○		10



部品表 Parts List

ZOOM 310

FCA29001-R. 3378. A

部品番号 Part No.	補助番号 Ckt No	名称 Name	1台分 個数 Qty Per Unit	部組品番号 Assembly	参照 図番 Fig. No.	販売区分 Class. of Salabil- ity	備考 Remarks	要求単位 Order Unit Qty
* 301 (FCA23001-301)		昇圧トランス Transformer	1	SB	2 B3	○△		5
* 302 (FCA23001-302)		トリガーコイル Trigger coil	1	SB	2 B3	○△		5
* 303 (FCA23001-303)		メインコンデンサー Main condenser	1		2 B2	○		1
304 (FCA29001-304)		遮光シート Light baffle seet	1		5 B2	○		5
* 306 (FCA23001-149)		フィルム装填注意シール Film head position sheel	1	S	7-B3 8-B3	○△		10
* 801 (FCA23001-801)		Screw 1.4 X 2 (BL)	1		4 D3	○		10
* 802 (FCA23001-802)		Screw 1.4 X 3 (BL)	1		2 A1	○		10
* 804 (FCA20001-801)		Screw 1.4 X 3.5 (BL)	1		8-A1 7-B1	○		10
* 805 (FCA23001-805)		Screw 1.4 X 4 (BL)	1		1 B2	○		10
* 806 (FCA23001-806)		Screw 1.6 X 4.5 (BL)	2		2 B1	○		10
* 807 (FCA20001-803)		Screw 1.7 X 2.8 (BL)	1		3 B3	○		10
* 808 (FCA10001-619)		Screw 1.7 X 3 (BL)	8		1-B1, 3-A3 3-B3, 7-A2	○		10
* 809 (FCA11001-810)		Screw 1.7 X 3.5 (BL)	8		1-B2, 2-B1 9-B2, 10-A2 9-A3	○		10
* 810 (FCA10001-620)		Screw 1.7 X 4 (BL)	9		2-B2, 5-A1 5-A3, 5-B1 7-A2	○		10

部品表 Parts List

ZOOM 310

FCA29001-R. 3378. A

部品番号 Part No.	補助番号 Ckt No	名称 Name	1台分 個数 Qty Per Unit	部組品番号 Assembly	参照 図番 Fig. No.	販売区分 Class. of Salabil- ity	備考 Remarks	要求単位 Order Unit Qty
* 811 (FCA11001-817)		Screw 1.7 X 4.5 (BL)	6		3-B3 5-B3 6-B1	○		10
* 812 (FCA17001-818)		Screw 1.7 X 5 (BL)	2		5-A3 5-B1	○		10
* 813 (FCA12001-810)		Screw 1.7 X 5.5 (BL)	2		9-A1 9-B3 10-A2	○		10
* 814 (FCA20001-820)		Screw 1.7 X 7.5 (BL)	2		3 B3	○		10
* 821 (FCA23001-821)		Screw 1.4 X 1.8 (BM)	1		4 A1	○		10
* 822 (FCA06001-502)		Screw 1.4 X 2.5 (BM-A)	2		2-A2 8-B1	○		10
* 823 (FCA10201-905)		Screw 1.7 X 3 (BM)	2		2-B3 7-A1 8-A1	○		10
* 824 (FCA23001-824)		Screw 1.7 X 3.5 (BM)	4		2-B3 4-B1	○		10
* 825 (FCA20001-840)		Screw 1.7 X 4 (BM)	3		1-A1 6-B1	○		10
* 826 (FCA23001-826)		Screw 1.7 X 8 (BM)	1		6 B1	○		10
* 827 (FCA20001-842)		Screw 2 X 3.5 (BM)	1		1 A2	○		10
* 831 (FCA23001-831)		Screw 1.4 X 1.6 (PM)	2		1 B2	○		10
* 835 (FCA23001-835)		Screw (特殊) 9100131	1		5 B2	○		10

部品表 Parts List

ZOOM 310 QD

FCA29201-R. 3378. A

部品番号 Part No.	補助番号 Ckt No	名称 Name	1台分 個数 Q'ty Per Unit	部組品番号 Assembly	参照 図番 Fig. No.	販売区分 Class. of Salabil- ity	備考 Remarks	要求単位 Order Unit Q'ty
* 14 (FCA23201-14)		パノラマレバー2 Lever 2, Panorama	1		1 B3	○		5
* 15 (FCA23201-15)		パノラマ枠押さえ Frame retainer, Panorama	1		1 B3	○		5
* 16 (FCA23201-16)		パノラマレバー3 Lever 3, Panorama	1		6 A2	○		5
* 17 (FCA23201-17)		パノラマレバー3用バネ Spring, Lever 3 of panorama	1		6 A2	○		10
* 18 (FCA23201-18)		パノラマ枠2用バネ Spring, Frame 2 of panorama	1		1 B3	○		10
* 30 (FCA23201-30)		製品番号板 Product number plate	1		10 A3	○	製品番号 4001001~ MADE IN JAPAN	5
* 31 (FCA23001-31)		生産国板1 Plate (MADE IN JAPAN)	1		10 A3	○	MADE IN JAPAN	5
* 40 (FCA23201-40)		パノラマツマミ Knob, Panorama	1	WD	8 A1	○△		5
* 41 (FCA23201-41)		パノラマクリック Click, Panorama	1	WD	8 B1	○△		5
* 43 (FCA23201-43)		パノラマシート Sheet, Panorama	1	WD	8 A1	○△		10
44 (FCA29201-44)		前ガラス Front window	1	VS VD	10 A2	○△		5
* 52-1 (FCA23201-52-1)		データ写し込み用プリズム Prism, Project data	1		2 A1	○		5
* 53 (FCA23201-53)		データ部固定絞り Fix aperture, Data print	1		2 A1	○		5
55 (FCA29201-55)		FPC押さえD Retainer FPC	1		6 A1	○		5
59 (FCA29201-59)		グリップゴム Grip rubber	1	VS VD	10 B3	○△		5

部品表 Parts List

ZOOM 310 QD

FCA29201-R. 3378. A

部品番号 Part No.	補助番号 Ckt No	名称 Name	1台分 個数 Qty Per Unit	部組品番号 Assembly	参照 図番 Fig. No.	販売区分 Class. of Salabil- ity	備考 Remarks	要求単位 Order Unit Qty
* 141 (FCA20001-195)		フオトインタラプター円板 Photo interrupter disk	1		3 B3	○		5
* 142 (FCA20201-340D)		表示パネル (LCD) QD Multifunction LCD . QD	1		6 B1	○		1
149 (FCA29201-149)		ハリイタD Plate D	1		6 A1	○		5
219 (FCA29201-219)		グリップテープ Grip tape	1	VS VD	10 B3	○△		5
305 (FCA29201-305)		前モルト Sponge	1	VS VD	10 B2	○△		5
* 804 (FCA20001-801)		Screw 1.4 X 3.5 (BL)	3		1 B3	○		10
850 (FCA29201-850)		Screw (VIOLET)	5		10 A3	○		10
FCA29211 (ZOOM 310 QD. SILVER)								
851 (FCA29211-851)		Screw (SILVER)	5		10 A3	○		10



## 部組品表 Assembly List

ZOOM 310

FCA29001-R. 3378. A

部組番号 Part No.	補助番号 Ckt No.	名 称 Name	1台分 個 数 Pcs. Per Unit	構成部品番号 Constituent Parts	参照 図番 Fig. No.	備 考 Remarks	要求単位 Q'ty per order
AF (FCA29001-AF)		AFブロック部組 AF-Block unit	1		6 A2		1
* FD (FCA23001-FD)		ファインダー部組 Finder unit	1		5 A1		1
FP (FCA29001-FP)		前ガラス Front window	1		9 B3		1
* G2 (FCA23001-G2)		遊星ギア部組 Planetary gear unit	1		3 B3		5
* LG (FCA23001-LG)		L13ギア部組 L13-gear unit	1		5 A2		1
* LM (FCA23001-LM)		Lモーター1部組 L-Motor unit 1	1		1 B2		1
* LP (FCA23001-LP)		LPI部組 LPI unit	1		5 B2		1
* M (FCA23001-M)		Mモーター1部組 M-Motor unit 1	1		2 B1		1
* Q (FCA23001-Q)		QPフレキ部組 FPC unit, QP	1		2 B3		1
* R1 (FCA23001-R1)		1群レンズ部組 Front lens unit	1		4 D1		1
* R2 (FCA23001-R2)		2群レンズ部組 Rear lens unit	1		4 A1		1
* RW (FCA23001-RW)		巻き戻しフォーク部組 Rewinding fork unit	1		3 A3		1
* S (FCA23001-S)		裏蓋部組 Camera back unit	1		7-A2 8-A2		1
SB (FCA29001-SB)		ストロボ発光部部組 Speed light unit	1		2 B3		1



## 部組品表 Assembly List

ZOOM 310 QD

FCA29201-R. 3378. A

部組番号 Part No.	補助番号 Ckt No.	名称 Name	1台分 個数 Pcs. Per Unit	構成部品番号 Constituent Parts	参照 図番 Fig. No.	備考 Remarks	要求単位 Q'ty per order
AFD (FCA29201-AFD)		AFブロック部組 AF-Block unit, Data	1		6 A2		1
* DB (FCA23201-DB)		データモジュール部組 Data back module unit	1		2 A1		1
* FDD (FCA23201-FDD)		ファインダー部組 Finder unit, Data	1		5 A1		1
* P (FCA23201-P)		パノラマレバー1部組 Lever unit 1, Panorama	1		1 B2		5
* PW1 (FCA23201-PW1)		パノラマ枠1部組 Frame unit 1, Panorama	1		1 B3		5
* PW2 (FCA23201-PW2)		パノラマ枠2部組 Frame unit 2, Panorama	1		1 B3		5
* SH (FCA23001-SH)		シャッター部組 Shutter unit	1		4 C1	QD専用	1
VD (FCA29201-VD)		前カバー部組 (バイオレット) Front cover unit (VIOLET)	1		10 A1		1
WD (FCA29201-WD)		後カバー1部組 Rear cover unit	1		8 B1		1
FCA29211 (ZOOM 310 QD. <u>SILVER</u> )							
VS (FCA29211-VS)		前カバー部組 (シルバー) Front cover unit (SILVER)	1		10 A1		1

作成承認印

配布許可印



ZOOM 310

FCA 29001

ZOOM 310 QD

FCA 29201

Lite•Touch Zoom 70

FCA 29101

REPAIR MANUAL

**Nikon** | NIKON CORPORATION  
Tokyo, Japan

Copyright © 1995 by Nikon Corporation.  
All Rights Reserved.

## C O N T E N T S

Zoom 310/310QD/Lite Touch Zoom 70 :NOTES -----	1
INSPECTION AND ADJUSTMENT BY PERSONAL COMPUTER -----	2
TEST COMMAND TABLE -----	3
MAIN PARTS -----	3
WIRING DIAGRM (Zoom 310, Zoom 310QD) -----	E 1
CIRCUIT DIAGRAM (Zoom 310, Zoom 310QD) -----	E 3
MAIN P. C. B. PARTS AND LANDS FIGURE (Zoom 310, Zoom 310QD) -----	E 5
EEPROM DATA (Zoom 310, Zoom 310QD) -----	E 7
TOOLS -----	T 1

## Zoom 310/310 QD/Lite Touch Zoom 70: Notes

The standard of specification, disassembly, reassembly, adjustment and inspection for these cameras are the same as Zoom 300 and Lite Touch Zoom. Refer to the repair manual of Zoom 300 (FCA23001).

The AF PCBs of Zoom 310 and Lite Touch Zoom 70 are different from that of Zoom 310 QD. (The hardware of the AF PCB and the software of the CPU are different.)

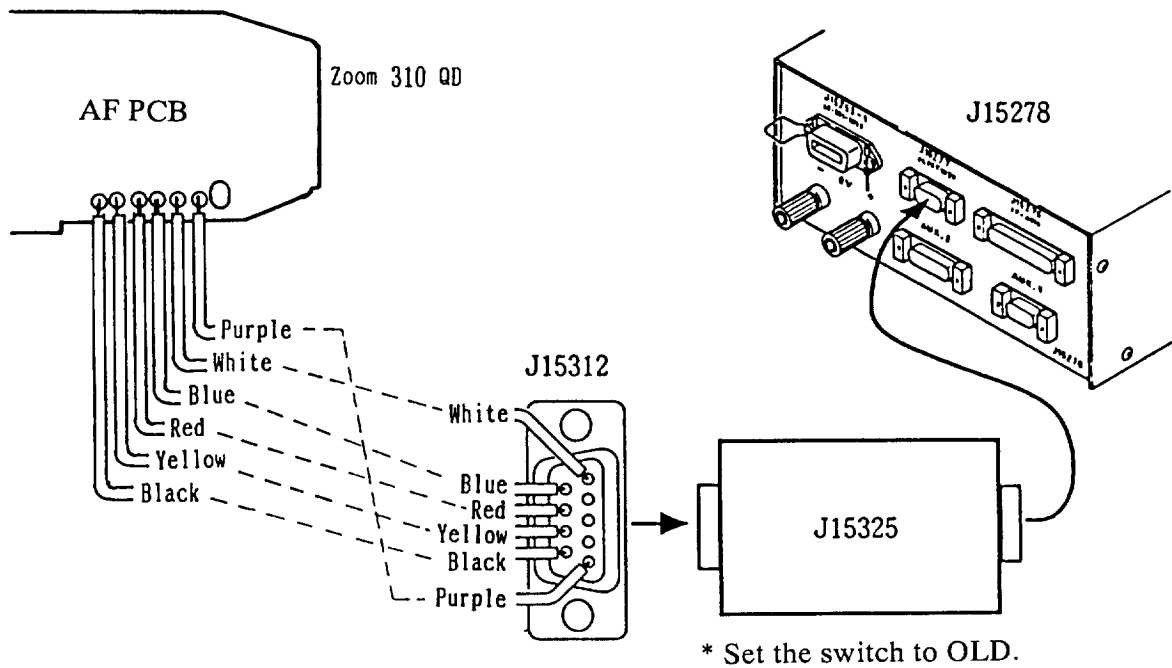
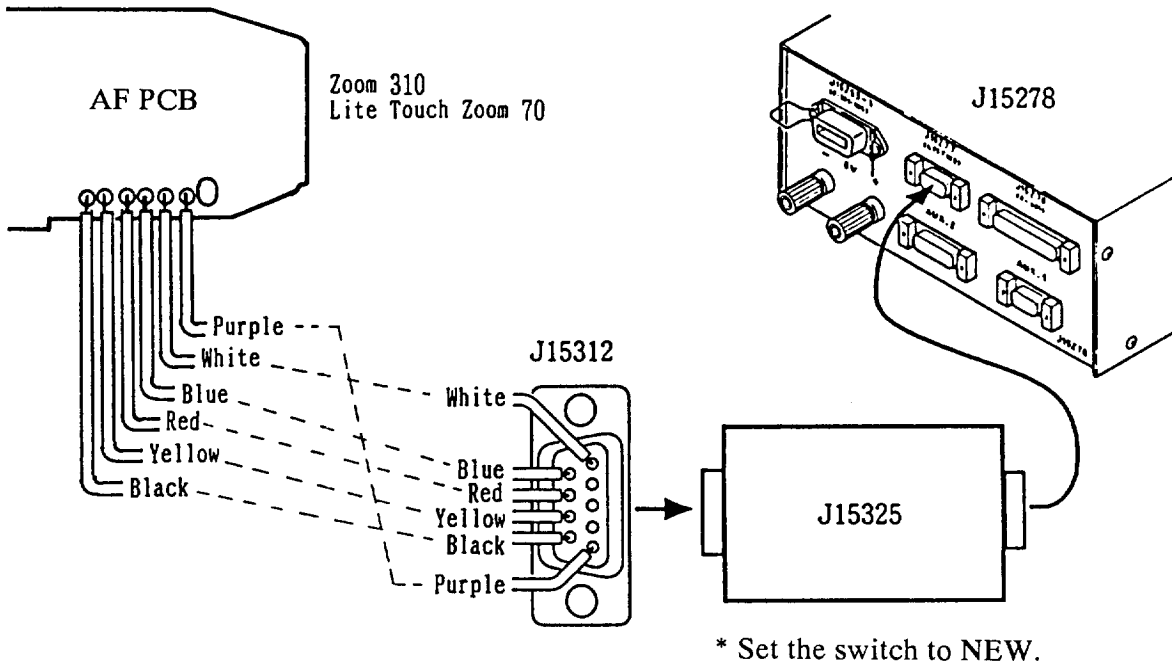
Therefore the communication, adjustment and EEPROM table are different.

### Differences between Zoom 300, Lite Touch Zoom and Zoom 310 QD

Zoom 310/Lite Touch Zoom 70	Zoom 310 QD		
1) Shutter release operation <ul style="list-style-type: none"> <li>● Shutter release is locked in 0.589m or nearer distance under flash mode.</li> <li>● Shutter release is locked in 0.698m or nearer distance under flash cancellation mode.</li> </ul> 2) AE range <p>W: EV 7.125 ~15.125 T: EV 8.625 ~16.625</p> <ul style="list-style-type: none"> <li>● Min. control focusing value: about F16</li> </ul> 3) AF step number <p>29 steps The focusing range including focus lock at infinity is 28 steps. When the 29th step is detected, shutter release is locked.</p> 4) AE ending second <p>1/10 sec in slow synchro or flash cancellation mode</p>	1) Release lock operation <ul style="list-style-type: none"> <li>● Shutter release is locked in 0.589m or nearer distance under flash mode.</li> <li>● Shutter release is locked in 0.698m or nearer distance under flash cancellation mode.</li> </ul> 2) DX code		
	ISO	ISO range	
	50	50 (Manual setting)	
	100	25~40, 100~160, NON DX	
	200	50~80, 200~300	
	400	400~640, 1600~2500	
	800	800~1250, 3200	
	1600	1600 (Manual setting)	
	* Refer to the instruction manual for manual setting.		
	3) Date display <p>The lower two figures of auto. calendar years (1995 ~2019) are displayed.</p> 4) AF step number <p>29 steps The focusing range including focus lock at infinity is 28 steps. When the 29th step is detected, shutter release is locked.</p>		

**Inspection and adjustment by personal computer**

- Inspect and adjust the camera according to the display of the personal computer.
- Arrange the wires of the cameras and communication tools as shown below.



The manual inspection mode setting is the same as Zoom 300.

Test command table

No.	Command	Switch	Data	Description
0	Operates normally.			
1	Bulb	SET	1~29	Enters bulb mode at the step set by S2 ON after AF step is set.
2	AF data	SET	1 ~29	Shooting is carried out by the step No. set on LCD.
3	AF result by S1 ON	Display	1~29	AF result is displayed when S1 is turned ON.
4	Zoom display	Display	1~7	Zoom is displayed for 1 sec after the lens barrel is driven by ZSW operation and ZSW is released.

※ Cancel the manual test mode with the main switch.

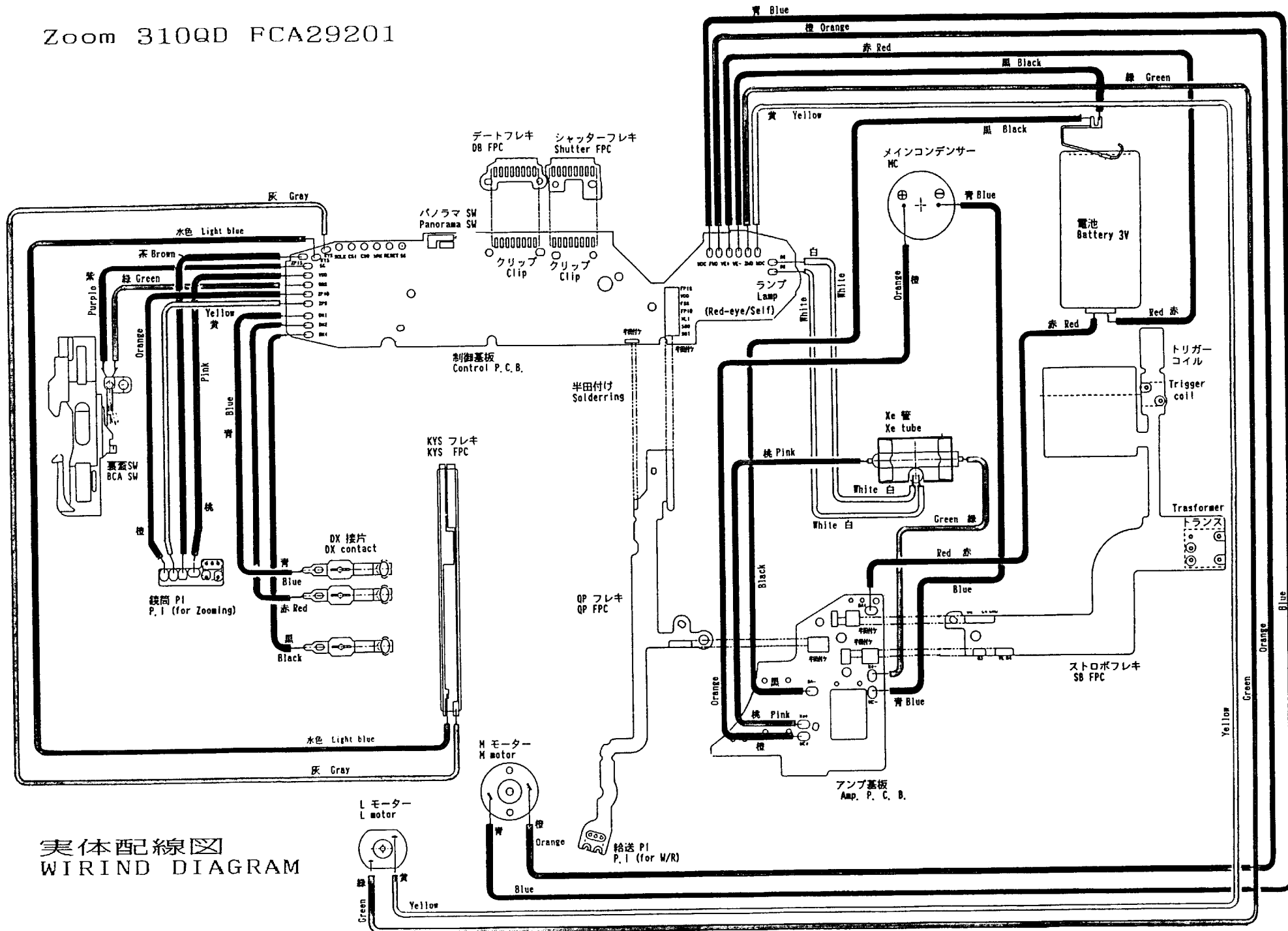
Main parts

	Zoom 310/Lite Touch Zoom 70 (FCA29001)		Zoom 310 QD	
Part name	Part No.	Description	Part No.	Description
Shutter	SH	Dedicated	SH	Common to Zoom 300.
AF PCB	AF	Dedicated	AFD	Dedicated
LCD	124	Common to Zoom 300.	142	Common to Zoom 300 QD and AF600.
Rear cover	W	Dedicated	WD	Dedicated
Front cover	V VU	For Zoom 310 For Lite Touch Zoom 70	VS VD	Silver (for Zoom 310 QD) Violet (for Zoom 310 QD)

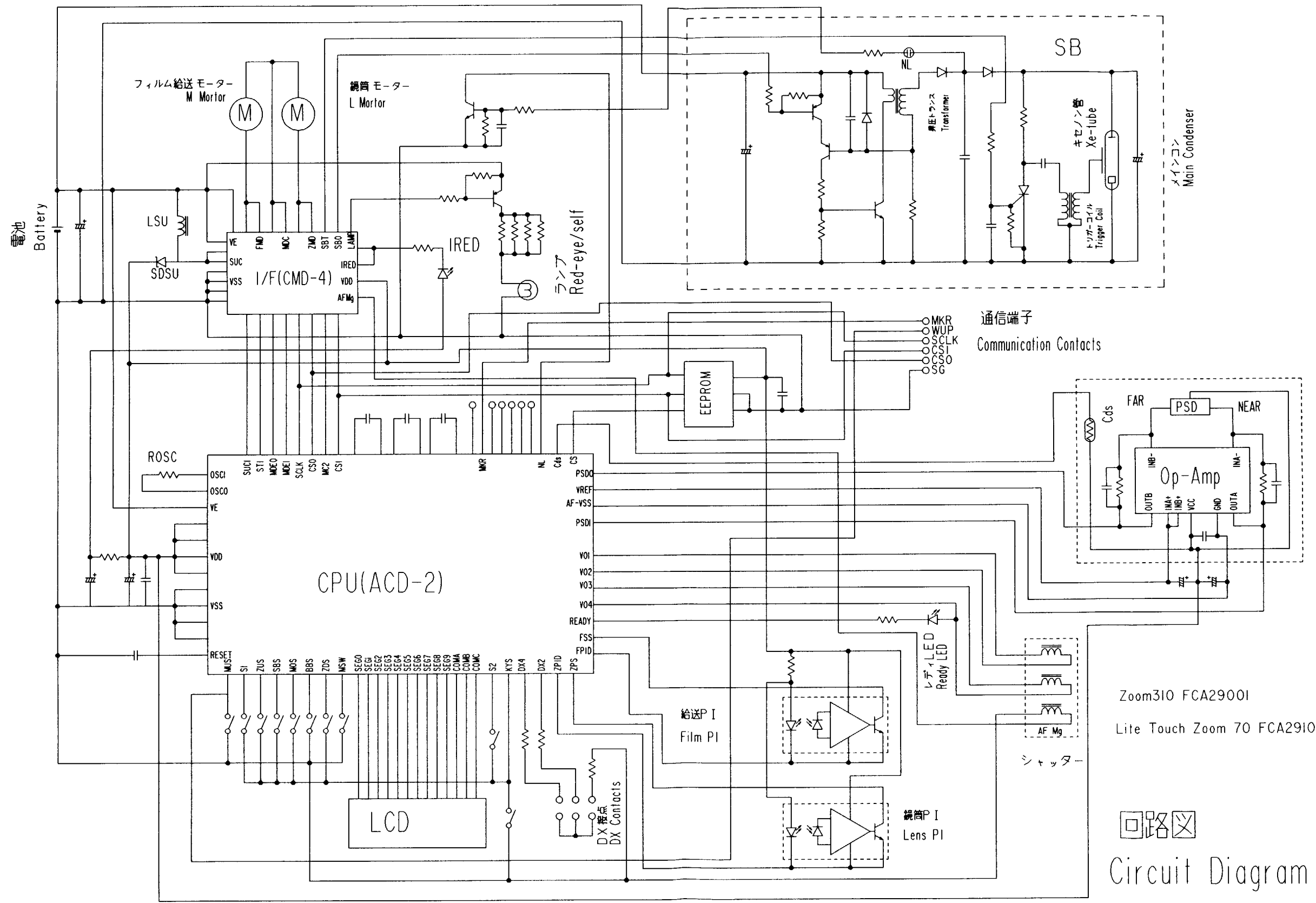




# Zoom 310QD FCA29201

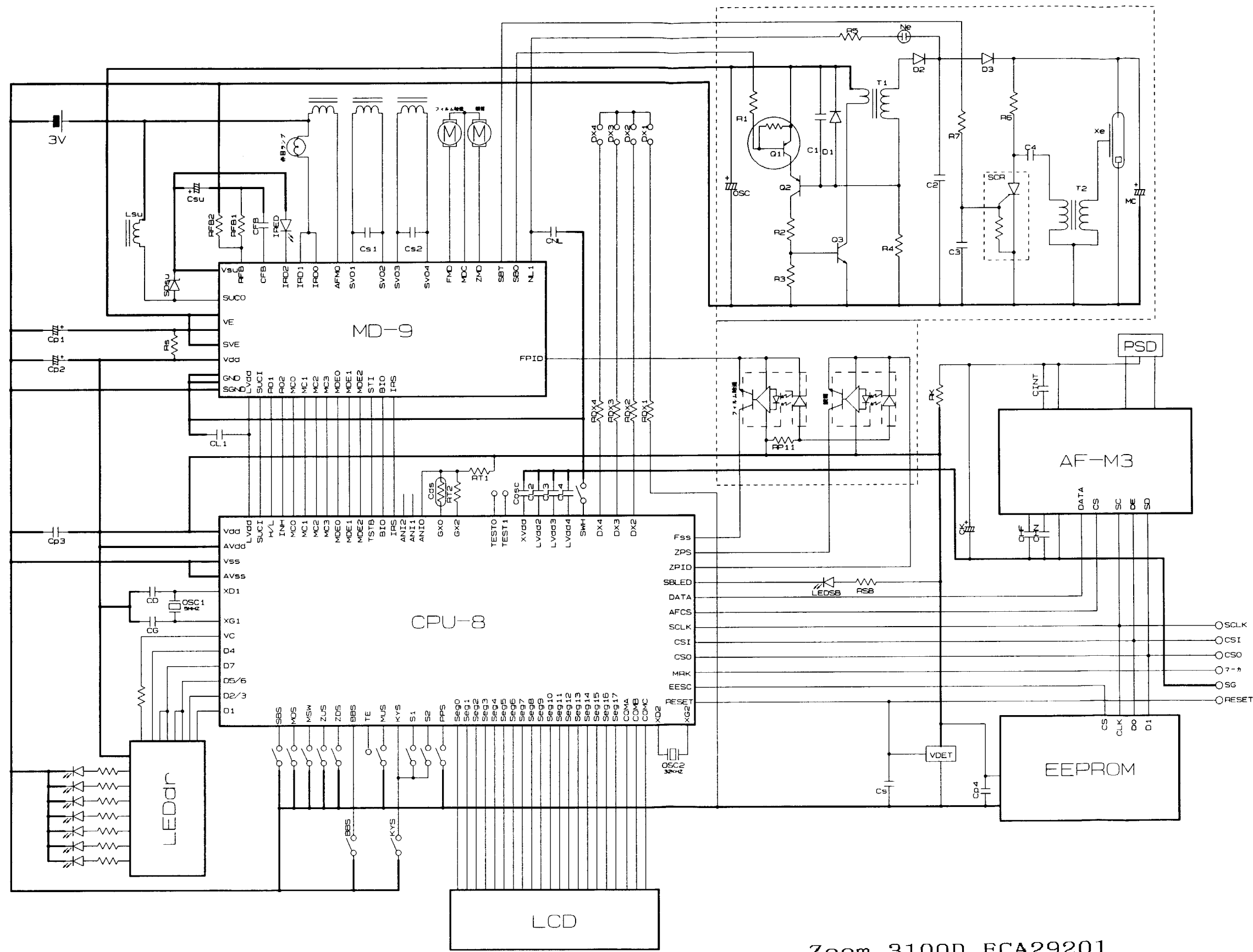


## 実体配線図 WIRIND DIAGRAM



Zoom310 FCA29001  
 Lite Touch Zoom 70 FCA29101

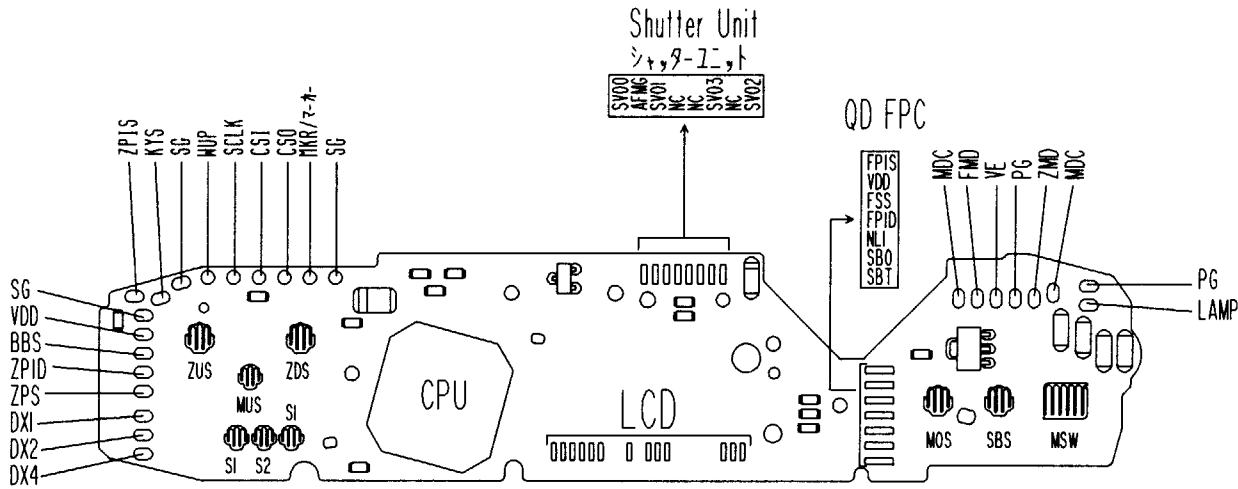
回路図  
 Circuit Diagram



Zoom 310QD FCA29201

Zoom 310 FCA29001

Lite Touch Zoom 70 FCA29101



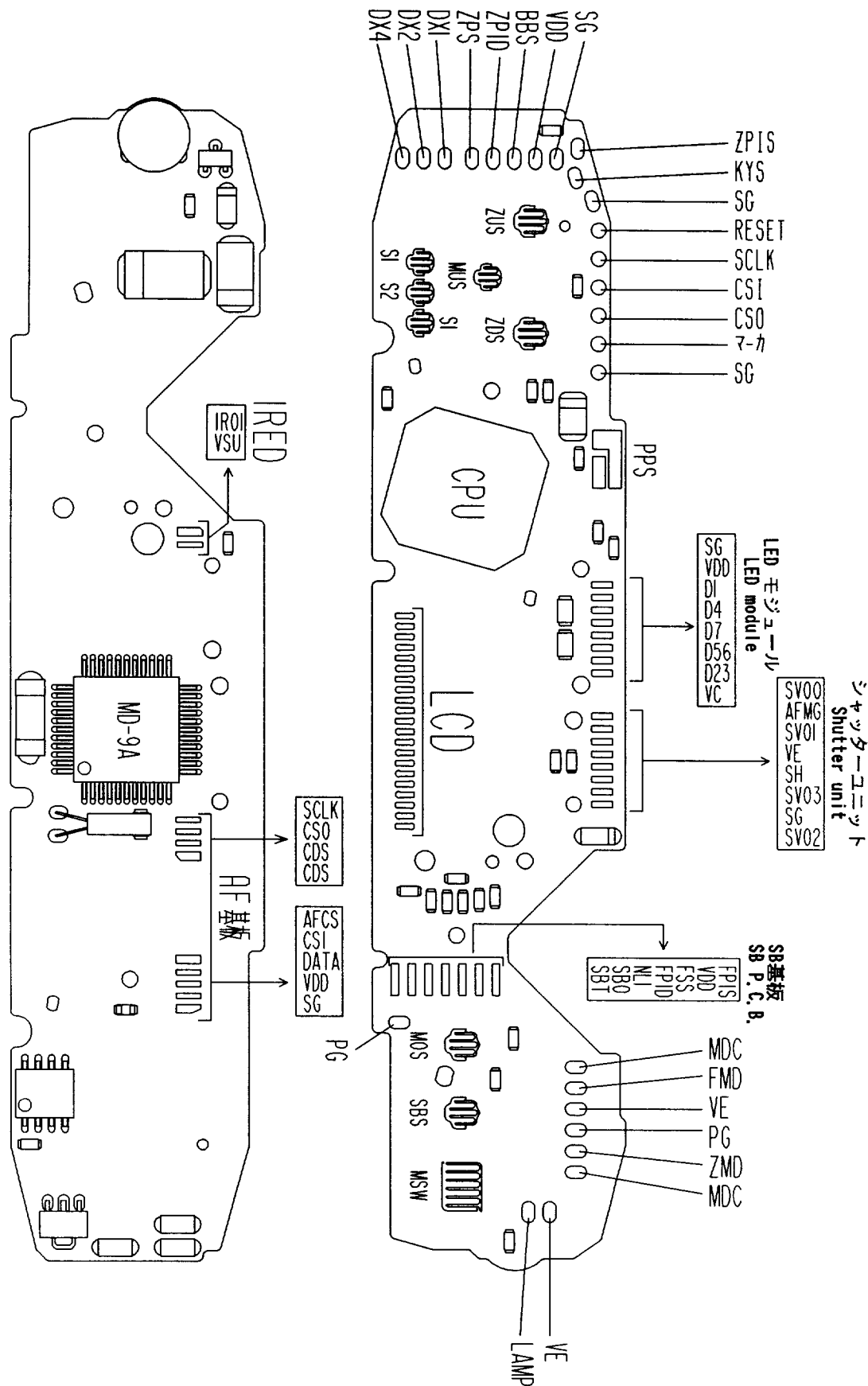
メイン基板部品およびランド名称図

MAIN P.C.B. Parts and Lands Figure

メイン基板部品とチェックランド  
 MAIN P.C.B. ELECTRIC PARTS LOCATIONS  
 & CHECK LANDS

FCA29201-R. 3378. A

Zoom 310QD FCA29201



## EEPROM DATA

( Zoom 310 / LITE Touch Zoom 70 )

ADDRESS		DATA	
0	(00h)	CAMERA CONTROL DATA	
:	:		
5	(05h)		
6	(06h)	AE ADJUSTMENT DATA	
:	:		
12	(0Ch)		
13	(0Dh)	BC ADJUSTMENT DATA	
:	:		
14	(0Eh)		
15	(0Fh)	CAMERA CONTROL DATA	
:	:		
25	(19h)		
26	(1Ah)	AF ADJUSTMENT DATA	
:	:		
44	(2Ch)		
45	(2Dh)	CAMERA CONTROL DATA	
:	:		
55	(37h)		
56	(38h)	CAMERA CONTROL DATA	
57	(39h)	CAMERA CONTROL DATA	
58	(3Ah)	CAMERA CONTROL DATA	
59	(3Bh)	CAMERA CONTROL DATA	
:	:		
60	(3Ch)		
61	(3Dh)	CAMERA CONTROL DATA	
:	:		
63	(3Fh)		

## TOOLS

## 1. Major measuring instruments

Tool No.	Tool name	Specifications
J 9 0 0 1 - 5	DC regulated power supply	Metronics 525 (0 to 18V, 2A)
J 9 0 0 6 - 6	Digital multimeter	Hioki 3200
J 1 5 2 9 1	Micro stand for adjusting FPD	
J 1 9 0 1 9	Collimator	Goko 24LT-2DS f=1935mm
J 1 9 0 3 6	Multi shutter tester	BF-511N
J 1 8 1 9 0	Standard reflector paper	Oxford gray No. 22
J 1 8 2 4 5 A J 1 8 2 4 5 B J 1 8 2 4 5 C J 1 8 2 4 5 D	Adjustment soft ware	
J 1 5 3 2 5	Inter face box FOR LS CAMERA	