

作成承認印

配布許可印



Lite•Touch Zoom 140 ED

FCA50001

FCA50021

FCA50201
(QD)

PARTS LIST

 修理部品表

Nikon | NIKON CORPORATION
Tokyo, Japan

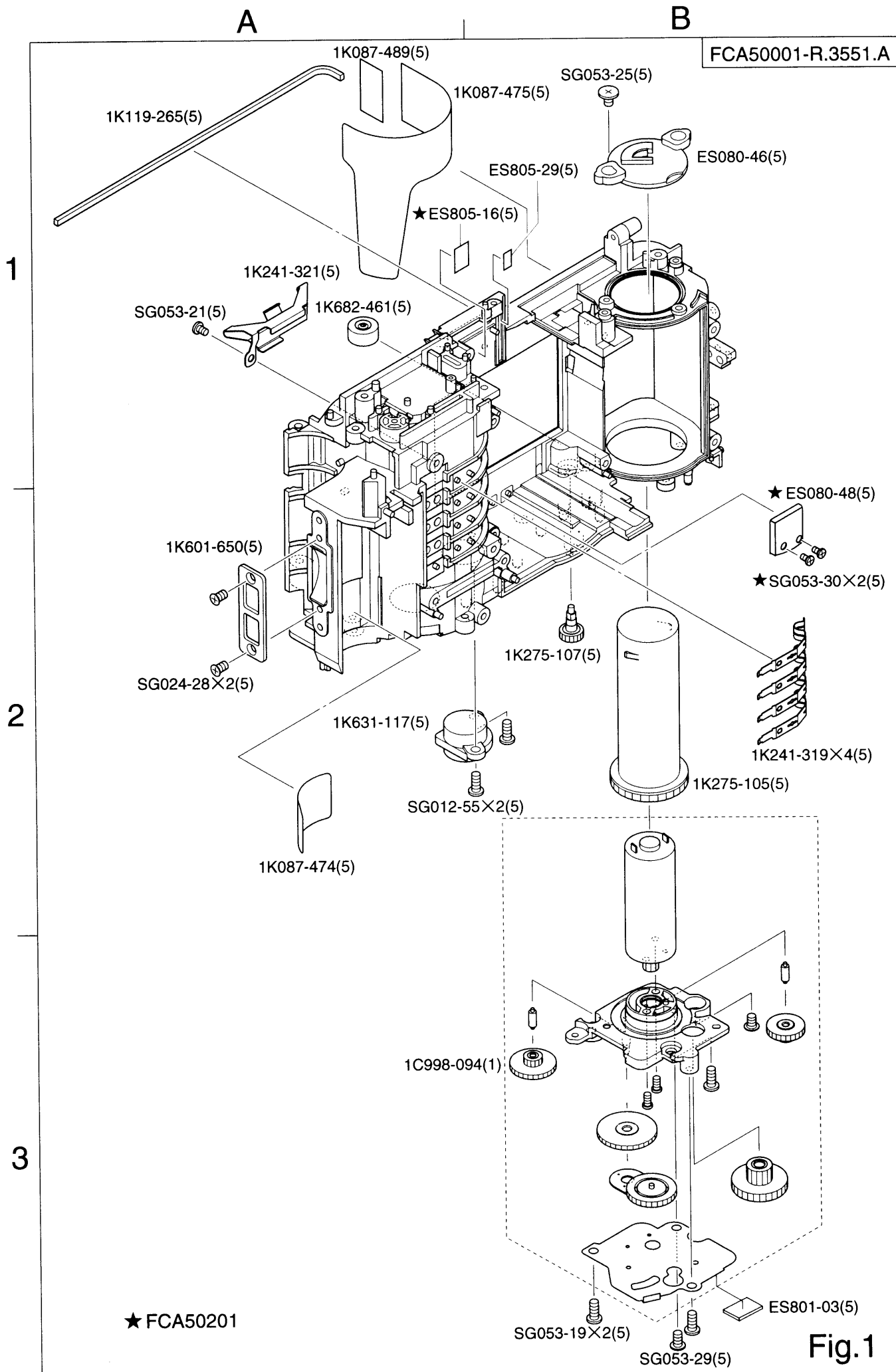


Fig.1

A

B

FCA50001-R.3551.A

1

2

3

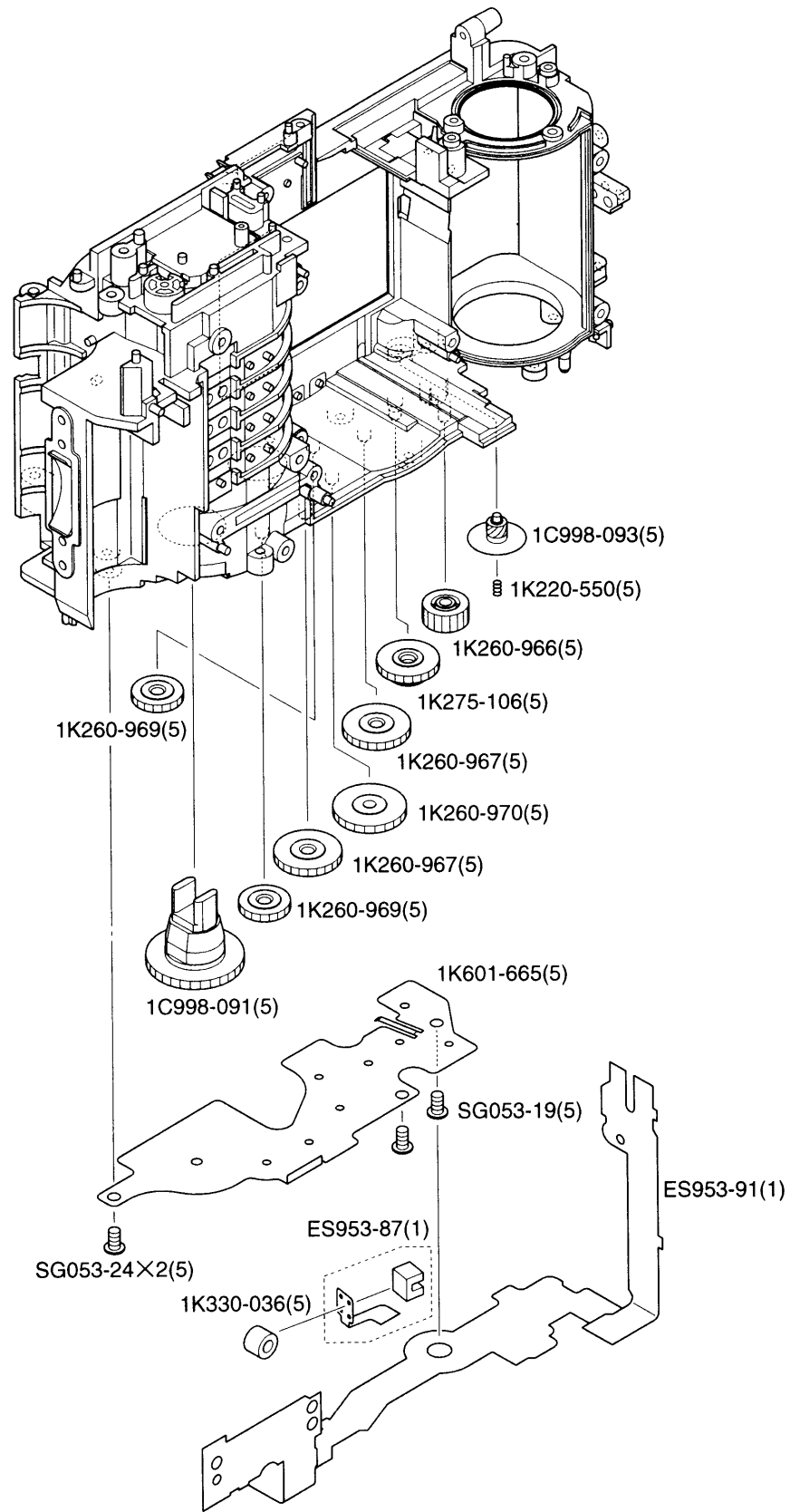


Fig.2

A

B

FCA50001-R.3551.A

1

2

3

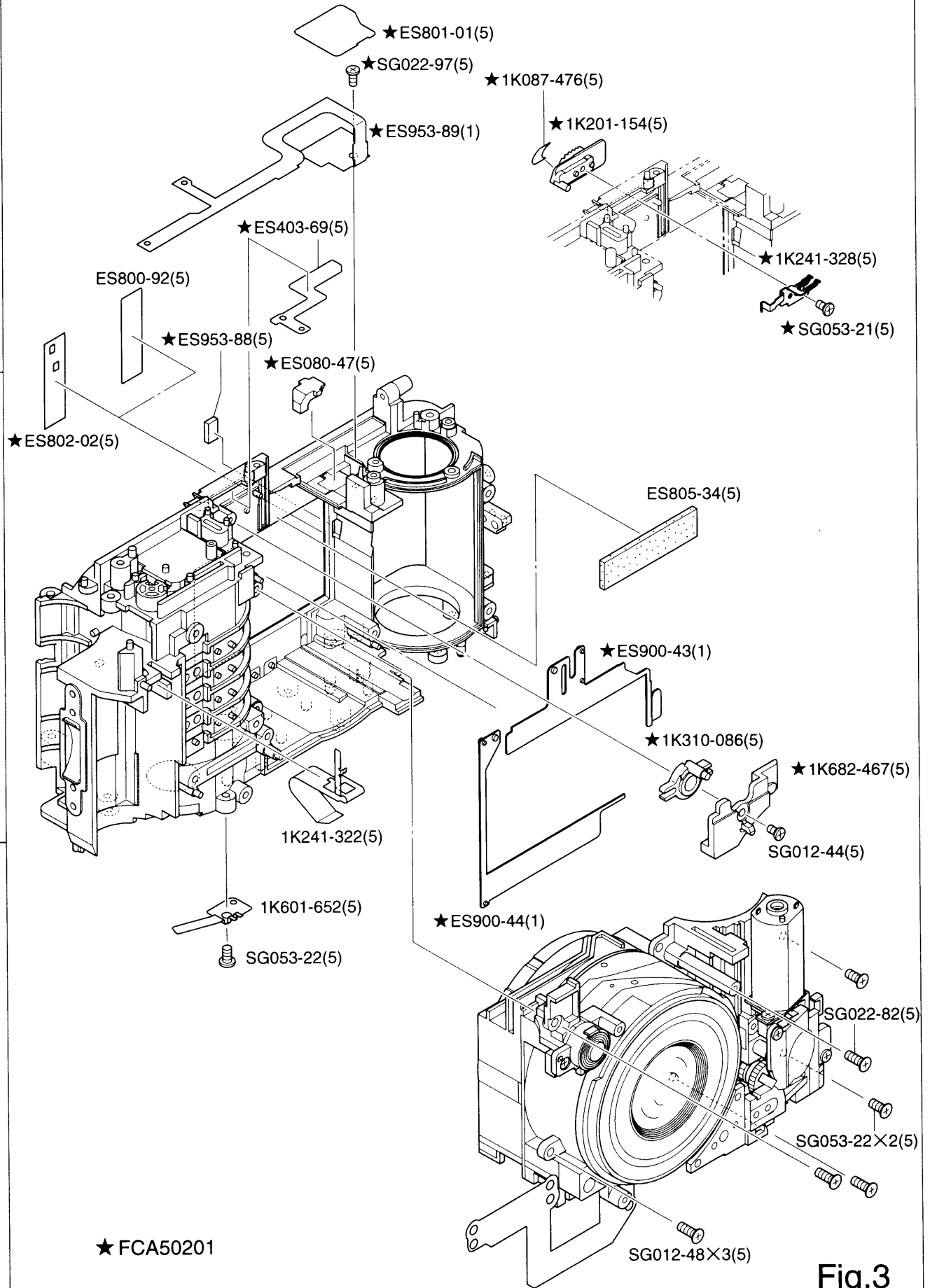


Fig.3

A

B

FCA50001-R.3551.A

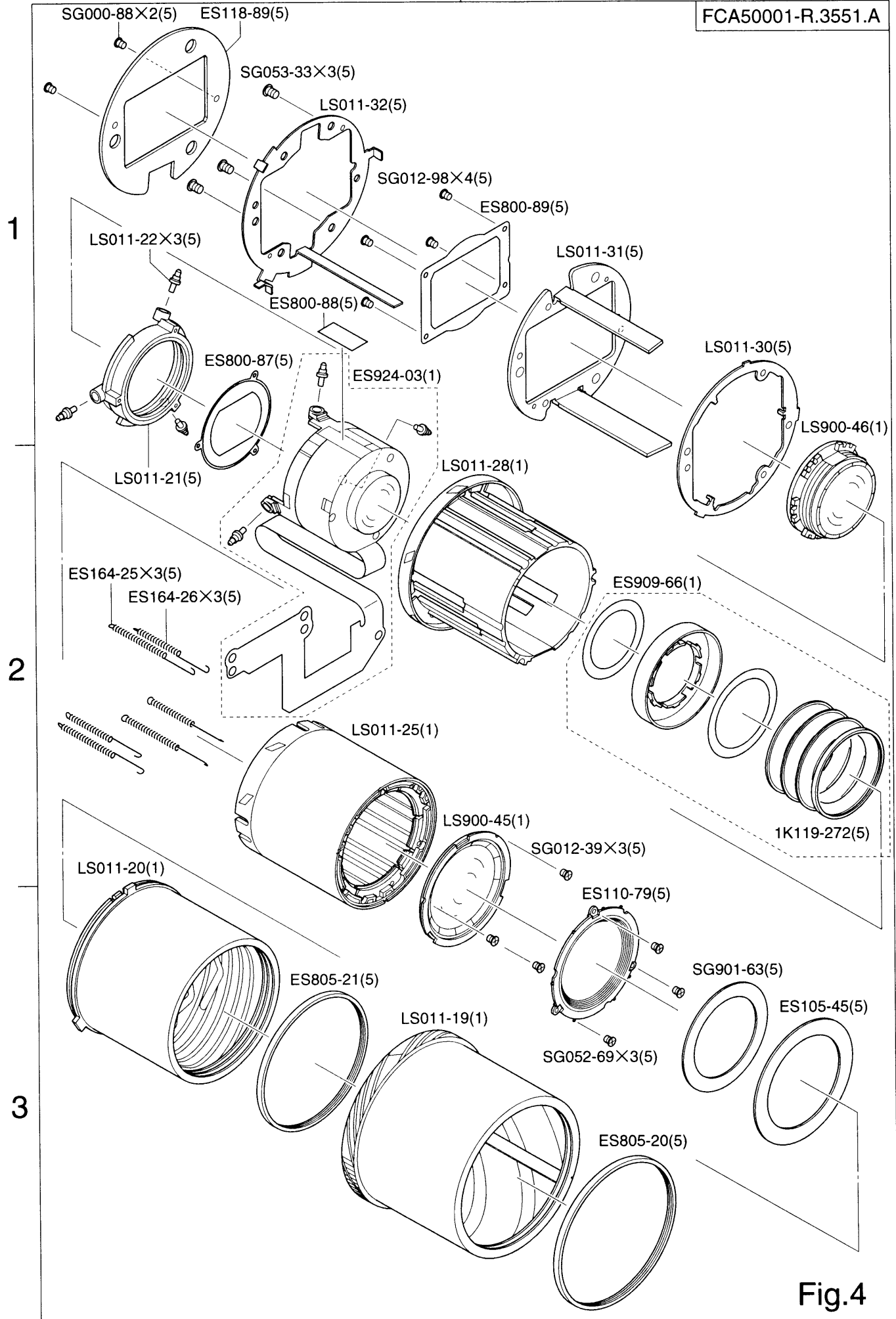


Fig.4

A

B

FCA50001-R.3551.A

1

2

3

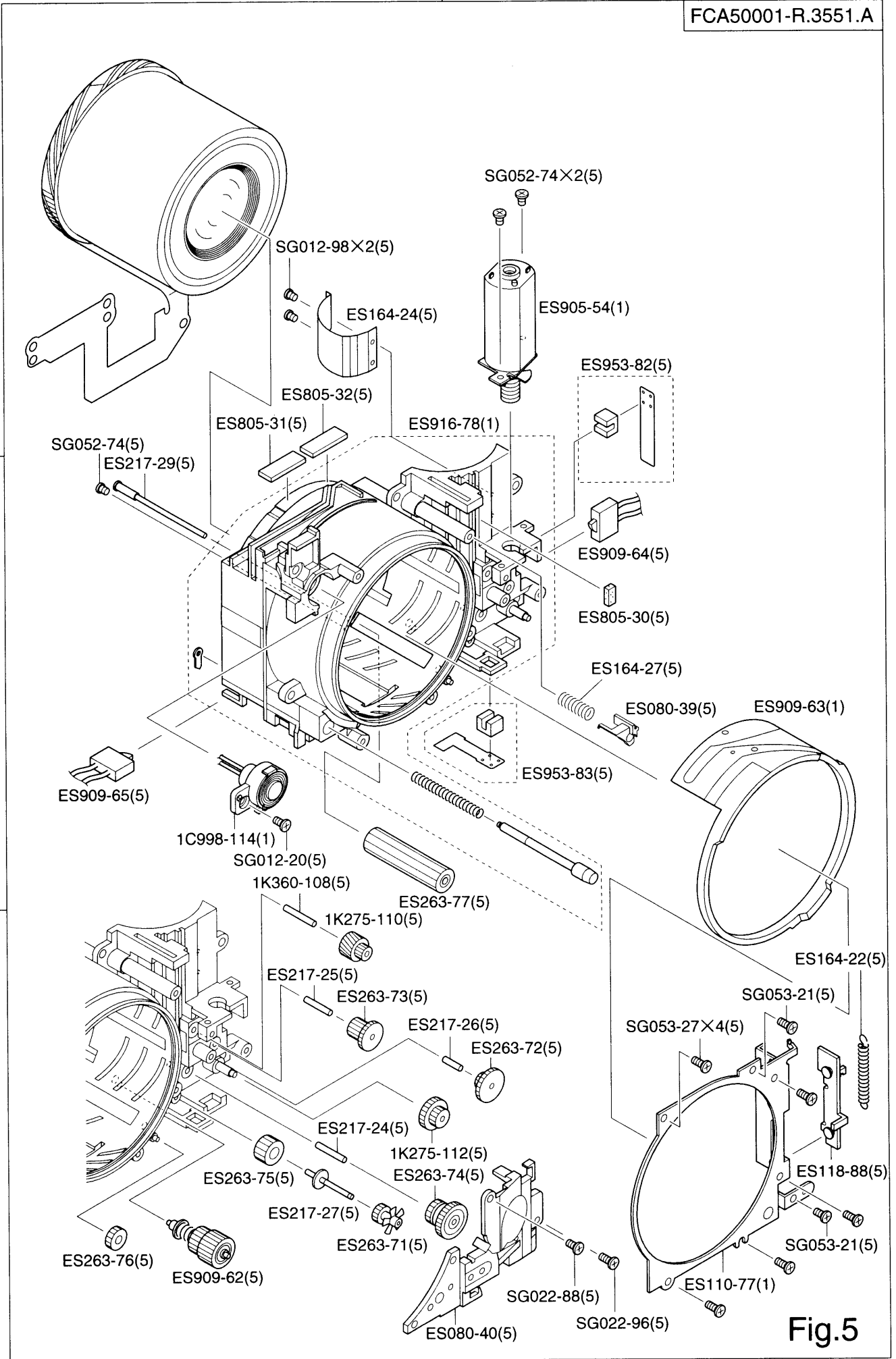


Fig.5

A

B

1

2

3

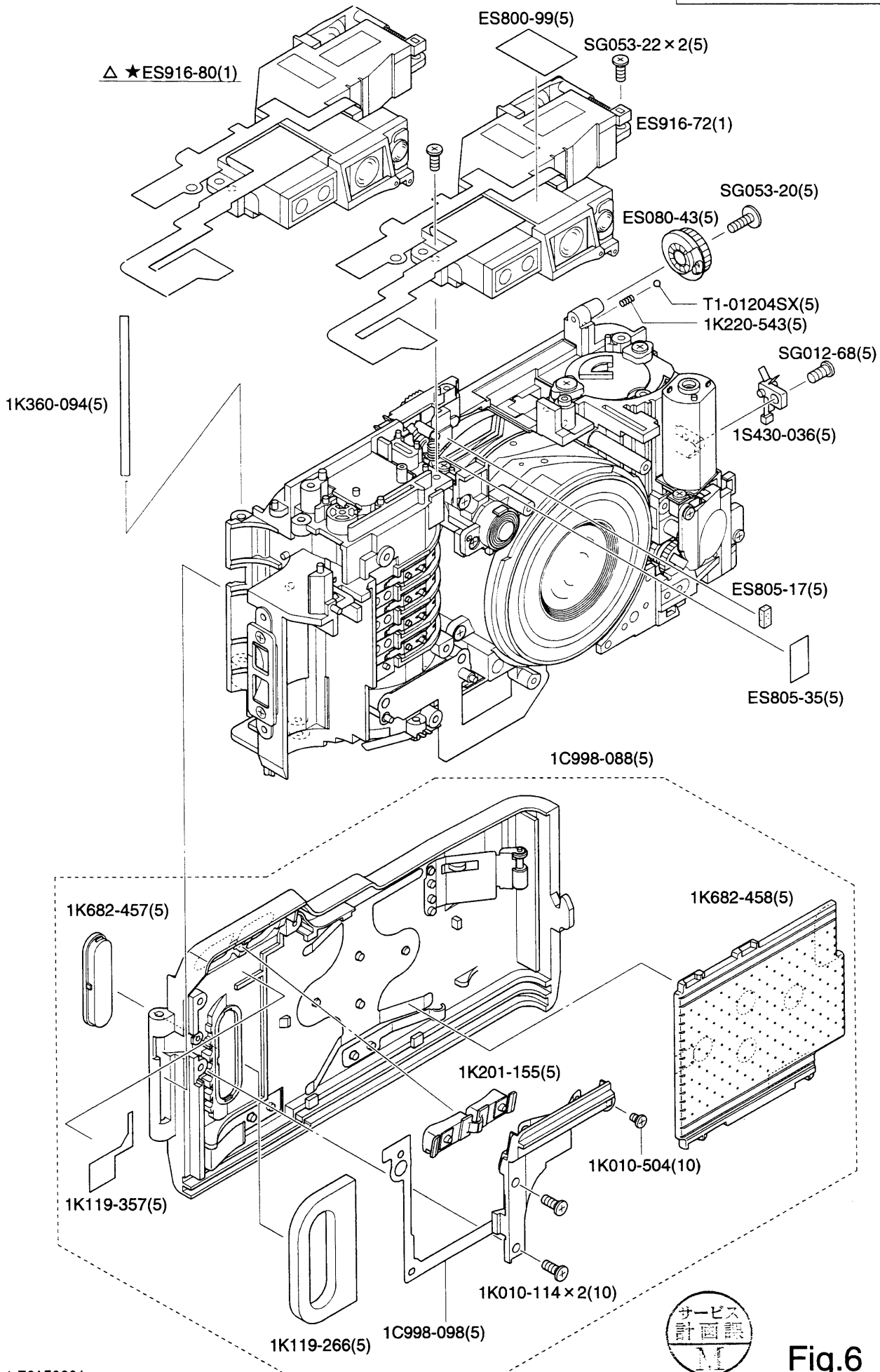


Fig.6

A

B

FCA50001-R.3551.A

1

2

3

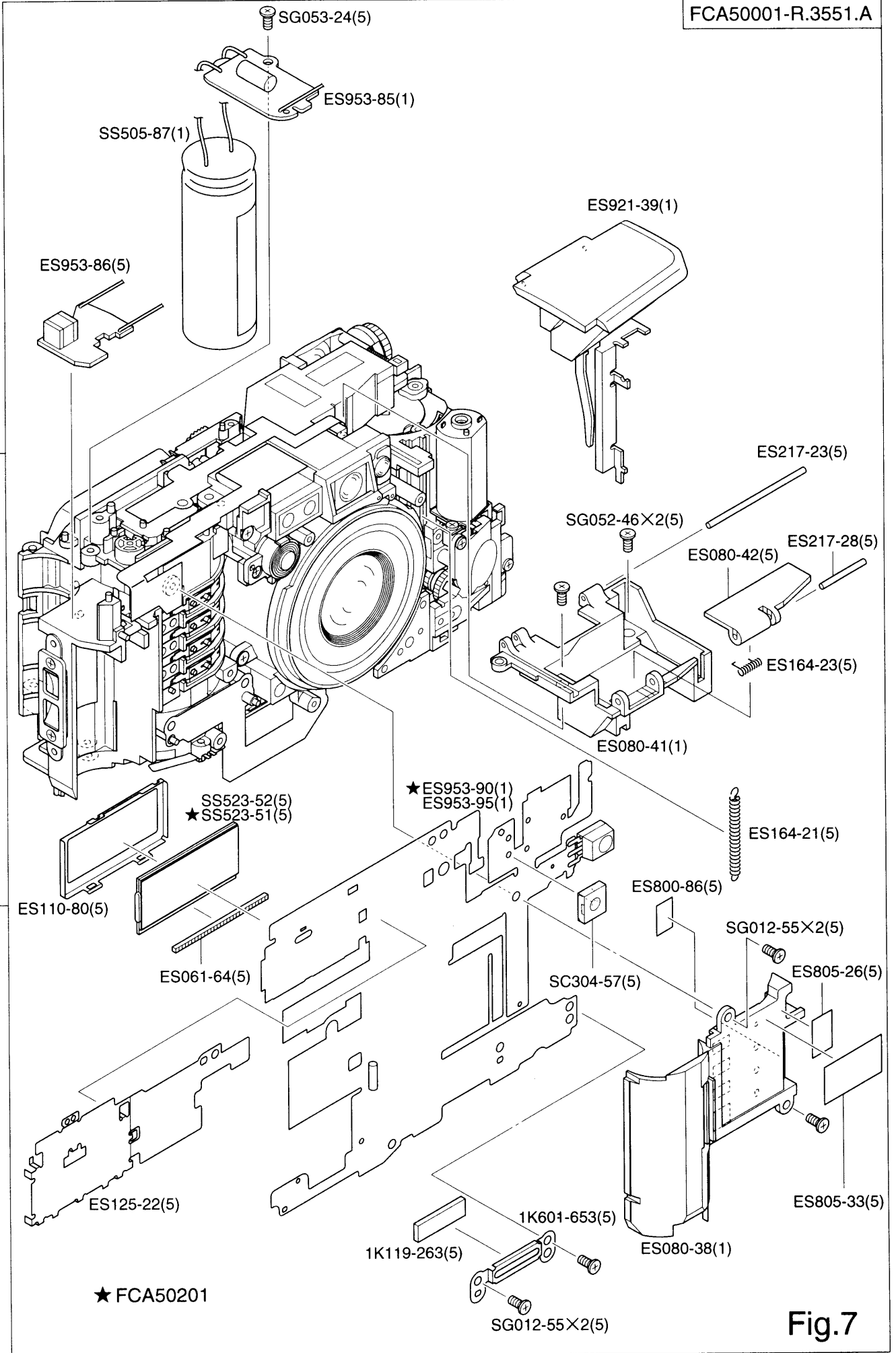


Fig.7

C

B

A

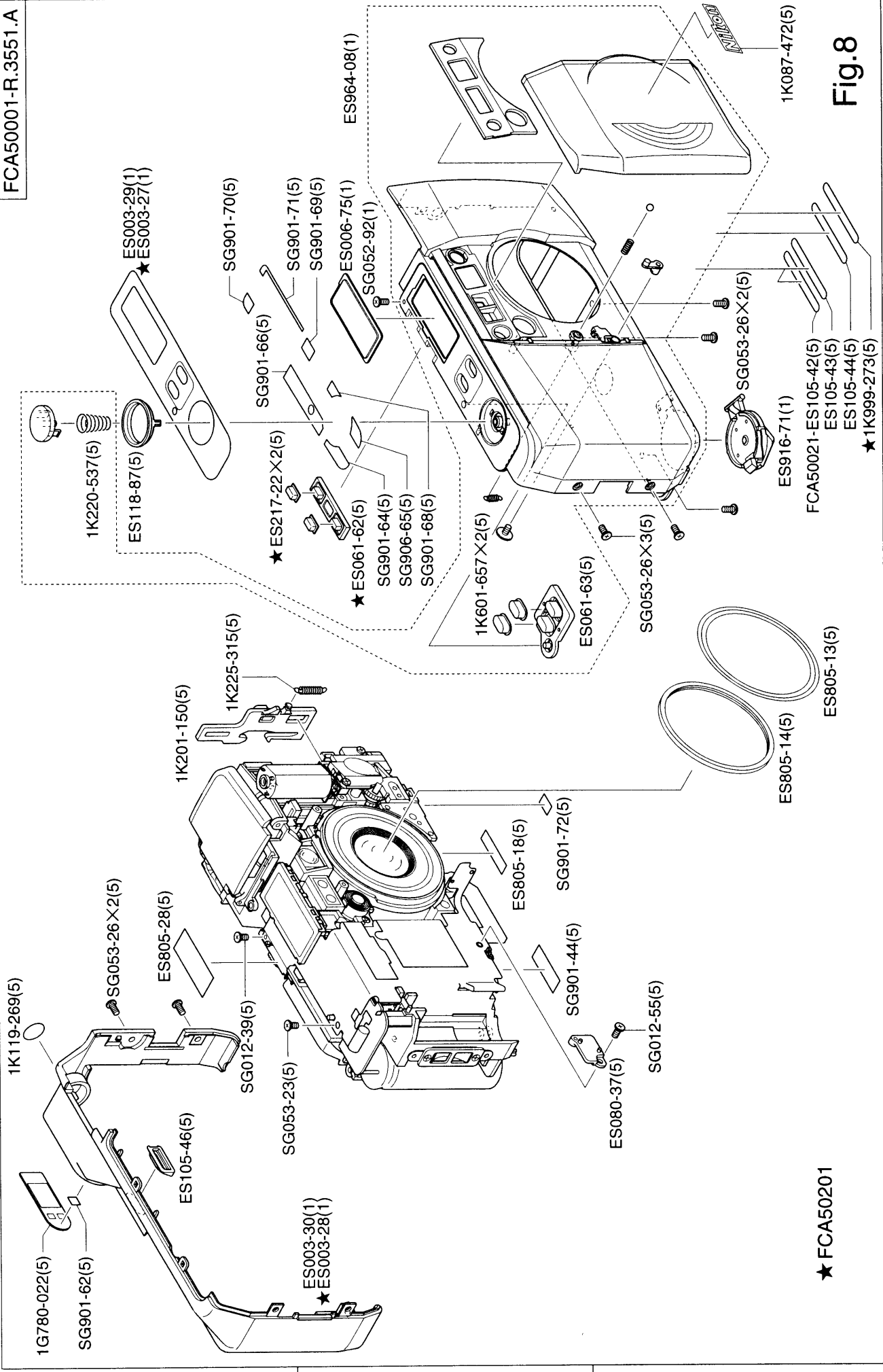


Fig.8

★ FCA50201

1

2

3

Lite Touch Zoom 140 ED AF

FCA50001-R.3551.A

Part Number	Part Code	名 称	Part Name	Pcs./Unit	fig No.	Main Assembly	Term of Deliver	Q'ty/Order	Remarks
ES905-54	(ES905-54)	ズームモータ部組	ZOOM MOTOR UNIT	1	5 B1			1	
ES909-62	(ES909-62)	クラッチギヤ部組	CLUCH GESR UNIT	1	5 A3			5	
ES909-63	(ES909-63)	ファインダーカム部組	FINDER CAM UNIT	1	5 B2			1	
ES909-64	(ES909-64)	SB検知スイッチ部組	SB SW UNIT	1	5 B2			5	
ES909-65	(ES909-65)	レンズホームスイッチ部組	SW UNIT	1	5 A2			5	
ES909-66	(ES909-66)	蛇腹部組	BELLOWS UNIT	1	4 B2			1	
ES916-71	(ES916-71)	電池蓋部組	BATTERY LID UNIT	1	8 C3			1	
ES916-72	(ES916-72)	AF部組	AF UNIT	1	6 B1			1	
ES916-78	(ES916-78)	固定筒組	FIXED TUBE UNIT	1	5 A.B			1	
ES921-39	(ES921-39)	ストロボ部組	SB UNIT	1	7 B1			1	
ES924-03	(ES924-03)	シャッター部組	SHUTTER UNIT	1	4 A1			1	
ES953-82	(ES953-82)	上フレキ部組	UPPER FPC UNIT	1	5 B1			5	
ES953-83	(ES953-83)	ズームフレキ部組	ZOOM FPC UNIT	1	5 B2			5	
ES953-85	(ES953-85)	EFU基板部組	EFU BASE PLATE UNIT	1	7 A1			1	
ES953-86	(ES953-86)	トリガー基板部組	TRIGGERE BASE PLATE UNIT	1	7 A1			1	
ES953-87	(ES953-87)	フィルムPIフレキ部組	FILM PI FPC UNIT	1	2 B3			1	
ES953-91	(ES953-91)	底フレキ部組	BOTTOM FPC UNIT	1	2 A.B			1	

Lite Touch Zoom 140 ED AF

FCA50001-R.3551.A

Part Number	Part Code	名 称	Part Name	Pcs./Unit	fig No.	Main Assembly	Term of Deliver	Q'ty/Order	Remarks
ES953-95	(ES953-95)	メイン基板部組	MAIN BASE PLATE UNIT	1	7 A.B			1	
ES964-08	(ES964-08)	前カバー部組	FRONT COVER UNIT	1	8 C.D			1	
LS900-45	(LS900-45)	1群レンズ部組	FRONT LENS UNIT	1	4 A3			1	
LS900-46	(LS900-46)	3群レンズ部組	3RD GROUP LENS UNIT	1	4 A1			1	
* 1C998-088	(1C998-088)	裏蓋部組	BACK DOOR UNIT	1	6 A.B			1	
* 1C998-091	(1C998-091)	フオーク部組	REWIND FORK UNIT	1	2 A2			1	
* 1C998-093	(1C998-093)	P1円盤部組	P1 DISK UNIT	1	2 B1			1	
1C998-094	(1C998-094)	給送ギヤ台部組	FILM ADVANCE GEAR BASE UNIT	1	1 B3			1	
* 1C998-098	(1C998-098)	ズーム遮光ブロック部組	ZOOM LIGHT SHIELD BLOCK UNIT	1	6 B3	1C998-088	○△	1	
* 1C998-114	(1C998-114)	補助光レンズ部組	ASSIST LIGHT LENS UNIT	1	5 A2			1	
ES003-29	(ES003-29)	上カバー	TOP COVER	1	8 C1		○	1	
ES003-30	(ES003-30)	後カバー	REAR COVER	1	8 A1		○	1	
ES006-75	(ES006-75)	LCD窓	LCD WINDOW	1	8 D2		○	5	
ES061-63	(ES061-63)	SBモードゴムSW	SB MODE RUBBER SW	1	8 C2	ES964-08	○△	5	
ES061-64	(ES061-64)	ゼブラコンタクトゴム	CONTACT RUBBER	1	7 A3		○	5	
ES080-37	(ES080-37)	メインスイッチ台	MAIN SW MOUNT	1	8 B2		○	5	
ES080-38	(ES080-38)	DXカバー	DX COVER	1	7 B3		○	1	

Lite Touch Zoom 140 ED AF

FCA50001-R.3551.A

Part Number	Part Code	名 称	Part Name	Pcs./Unit	fig No.	Main Assembly	Term of Deliver	Q'ty/Order	Remarks
ES080-39	(ES080-39)	移動レバー	MOVING LEVER	1	5 B2		○	5	
ES080-40	(ES080-40)	ギアカバー	GEAR COVER	1	5 B3		○	5	
ES080-41	(ES080-41)	SBケース	SB CASE	1	7 B2		○	1	
ES080-42	(ES080-42)	SB前蓋	SB FRONT COVER	1	7 B2		○	5	
ES080-43	(ES080-43)	視度調ノブ	EYEPIECE DIOPTER KNOB	1	6 B1		○	5	
ES080-46	(ES080-46)	モーター押さえ	MOTOR RETAINER	1	1 B1		○	5	
ES105-43	(ES105-43)	原産国表示シール	CUNTRY OF ORIGIN SEAL(M/C)	1	8 D3		○	5	
ES105-44	(ES105-44)	ボディNo. シール	NUMBER SEAL	1	8 D3		○	5	
ES105-45	(ES105-45)	レンズ銘板	LENS NAME PLATE	1	4 B3		○	5	
ES105-46	(ES105-46)	パノラマ隠し	PANORAMA SHIELD PLATE	1	8 A1		○	5	NO.290001~
ES110-77	(ES110-77)	カム押さえ	CAM RETAINER	1	5 B3		○	1	
ES110-79	(ES110-79)	1群バレル押さえ	1ST GROUP BARREL RETAINER	1	4 B3		○	5	
ES110-80	(ES110-80)	LCD押え	LCD RETAINER	1	7 A2		○	5	
ES118-87	(ES118-87)	リリースボタン枠	RELEASE BUTTON FRAME	1	8 C1		○	5	
ES118-88	(ES118-88)	SBスライド板	SB SLIDE PLATE	1	5 B3		○	5	
ES118-89	(ES118-89)	後部遮光枠	REAR LIGHT SHIELD FRAME	1	4 A1		○	5	
ES125-22	(ES125-22)	LCD地板	LCD BASE PLATE	1	7 A3		○	5	

Lite Touch Zoom 140 ED AF

FCA50001-R.3551.A

Part Number	Part Code	名 称	Part Name	Pcs./Unit	Bg No.	Main Assembly	Term of Deliver	Q'ty/Order	Remarks
ES164-21	(ES164-21)	SB補助バネ	SB ASSIST SPRING	1	7 B2		○	5	
ES164-22	(ES164-22)	SBアップバネ	SPRING	1	5 B3		○	5	
ES164-23	(ES164-23)	SB前蓋バネ	SB FRONT COVER SPRING	1	7 B2		○	5	
ES164-24	(ES164-24)	フィルム押えバネ	FILM RETAINING SPRING	1	5 A1		○	5	
ES164-25	(ES164-25)	2群スプリング	2ND GROUP SPRING	3	4 A2		○	5	
ES164-26	(ES164-26)	3群スプリング	3RD GROUP SPRING	3	4 A2		○	5	
ES164-27	(ES164-27)	カム用バネ	CAM SPRING	1	5 B2		○	5	
ES217-23	(ES217-23)	SB上部カバー回転軸	SHAFT	1	7 B2		○	5	
ES217-24	(ES217-24)	ギヤ軸ピン3	GEAR SHAFT PIN 3	1	5 A3		○	5	
ES217-25	(ES217-25)	ギヤ軸ピン4	GEAR SHAFT PIN 4	1	5 A3		○	5	
ES217-26	(ES217-26)	ギヤ軸ピン5	GEAR SHAFT PIN 5	1	5 A3		○	5	
ES217-27	(ES217-27)	エンコーダギヤ軸	ENCODER GEAR SHAFT	1	5 A3		○	5	
ES217-28	(ES217-28)	SB前蓋軸	SB FRONT COVER SHAFT	1	7 B2		○	5	
ES217-29	(ES217-29)	ギヤ軸ピン1	GEAR SHAFT PIN 1	1	5 A2		○	5	
ES263-71	(ES263-71)	エンコーダギヤ	ENCODER GEAR	1	5 A3		○	5	
ES263-72	(ES263-72)	2段ギヤ1	COMPOSITE GEAR 1	1	5 B3		○	5	
ES263-73	(ES263-73)	2段ギヤ3	COMPOSITE GEAR 3	1	5 A3		○	5	

Lite Touch Zoom 140 ED AF

FCA50001-R.3551.A

Part Number	Part Code	名 称	Part Name	Pcs./Unit	Fig No.	Main Assembly	Term of Deliver	Q'ty/Order	Remarks
ES263-74	(ES263-74)	2段ギヤ4	COMPOSITE GEAR 4	1	5 A3		○	5	
ES263-75	(ES263-75)	平ギヤ1	GEAR 1	1	5 A3		○	5	
ES263-76	(ES263-76)	平ギヤ2	GEAR 2	1	5 A3		○	5	
ES263-77	(ES263-77)	ナルトギヤ	GEAR	1	5 A2		○	5	
ES800-86	(ES800-86)	DXシート	DX SHEET	1	7 B3		○	5	
ES800-87	(ES800-87)	3群絞り	3RD GROUP APERTURE	1	4 A1		○	5	
ES800-88	(ES800-88)	ガイドシート	GUIDE SHEET	1	4 A1		○	5	
ES800-89	(ES800-89)	移動枠絞り	MOVING FRAME APERTURE	1	4 B1		○	5	
ES800-92	(ES800-92)	Dなし目隠しシート	SHEET	1	3 A2		○	5	
ES800-99	(ES800-99)	ファインダー上シート	FINDER UPPER SHEET	1	6 B1		○	5	
ES801-03	(ES801-03)	ギア押えシート	SHEET	1	1 B3		○	5	
ES805-13	(ES805-13)	遮光リング	LIGHT SHIELD RING	1	8 B3		○	5	
ES805-14	(ES805-14)	固定胴遮光リングA	FIXED LIGHT SHIELD RING A	1	8 B3		○	5	
ES805-17	(ES805-17)	遮光シールB	LIGHT SHIELD SEAL B	1	6 B1		○	5	
ES805-18	(ES805-18)	遮光シートC	LIGHT SHIELD SHEET C	2	8 B2		○	5	
ES805-20	(ES805-20)	駆動ヘリ遮光リングA	DRIVING LIGHT SHIELD RING	1	4 B3		○	5	
ES805-21	(ES805-21)	カム筒遮光リング	CAM TUBE LIGHT SHIELD RING	1	4 A3		○	5	

Lite Touch Zoom 140 ED AF

FCA50001-R.3551.A

Part Number	Part Code	名 称	Part Name	Pcs./Unit	fig No.	Main Assembly	Term of Deliver	Q'ty/Order	Remarks
ES805-26	(ES805-26)	遮光シートF	LIGHT SHIELD SHEET F	1	7 B3		○	5	
ES805-28	(ES805-28)	遮光シートH	LIGHT SHIELD SHEET H	1	8 B1		○	5	
ES805-29	(ES805-29)	遮光シートK	LIGHT SHIELD SHEET K	1	1 B1		○	5	
ES805-30	(ES805-30)	SB付勢スポンジ	SPONGE	1	5 B2		○	5	
ES805-31	(ES805-31)	固定筒遮光シートA	LIGHT SHIELD SHEET A	1	5 A1		○	5	
ES805-32	(ES805-32)	固定筒遮光シートB	LIGHT SHIELD SHEET B	1	5 A1		○	5	
ES805-33	(ES805-33)	遮光シートG	LIGHT SHIELD SHEET G	1	7 B3		○	5	
ES805-34	(ES805-34)	遮光シートE	LIGHT SHIELD SHEET E	1	3 B2		○	5	
ES805-35	(ES805-35)	遮光シートL	LIGHT SHIELD SHEET L	1	6 B1		○	5	
LS011-19	(LS011-19)	駆動ヘリコイド	DRIVING HELICOID	1	4 A3		○	1	
LS011-20	(LS011-20)	カム筒	CAM TUBE	1	4 A3		○	1	
LS011-21	(LS011-21)	3群移動枠	3RD GROUP MOVING FRAME	1	4 A1		○	5	
LS011-22	(LS011-22)	3群カム軸	3RD GROUP CAM SHAFT	3	4 A1		○	5	
LS011-25	(LS011-25)	一群移動枠	1ST GROUP MOVING FRAME	1	4 A2		○	1	
LS011-28	(LS011-28)	直進ガイド筒	GUIDE TUBE	1	4 B2		○	1	
LS011-30	(LS011-30)	直進キー押さえ	KEY RETAINER	1	4 B1		○	5	
LS011-31	(LS011-31)	直進キー	LINEAR KEY	1	4 B1		○	5	

Lite Touch Zoom 140 ED AF

FCA50001-R.3551.A

Part Number	Part Code	名 称	Part Name	Pcs./Unit	Fig. No.	Main Assembly	Term of Deliver	Q'ty/Order	Remarks
LS011-32	(LS011-32)	直進ガイド	STRAIGHT GUIDE	1	4 A1		○	5	
SC304-57	(SC304-57)	SW	SW	1	7 B3		○	5	
SG000-88	(SG000-88)	小ネジ	SCREW	2	4 A1		○	5	
SG012-20	(SG012-20)	タッピングネジ	TAPPING SCREW	1	5 A2		○	5	
SG012-39	(SG012-39)	タッピングネジ	TAPPING SCREW	4	4.8.		○	5	
SG012-48	(SG012-48)	タッピングネジ	TAPPING SCREW	3	3 B3		○	5	
SG012-55	(SG012-55)	タッピングネジ	TAPPING SCREW	7	1.7.8.		○	5	
SG012-68	(SG012-68)	タッピングネジ	TAPPING SCREW	1	6 B1		○	5	
SG012-98	(SG012-98)	タッピングネジ	TAPPING SCREW	6	4 AB1		○	5	
SG022-82	(SG022-82)	タッピングネジ	TAPPING SCREW	1	3 B3		○	5	
* SG022-88	(SG022-88)	タッピングネジ	TAPPING SCREW	1	5 B3		○	5	
SG022-96	(SG022-96)	タッピングネジ	TAPPING SCREW	1	5 B3		○	5	
* SG024-28	(SG024-28)	タッピングネジ	TAPPING SCREW	2	1 A1		○	5	
SG052-46	(SG052-46)	タッピングネジ	TAPPING SCREW	2	7 B2		○	5	
SG052-69	(SG052-69)	タッピングネジ	TAPPING SCREW	3	4 B3		○	5	
* SG052-74	(SG052-74)	タッピングネジ	TAPPING SCREW	3	5 AB		○	5	
SG052-92	(SG052-92)	タッピングネジ	TAPPING SCREW	1	8 D2		○	5	

Lite Touch Zoom 140 ED AF

FCA50001-R.3551.A

Part Number	Part Code	名 称	Part Name	Pcs./Unit	Fig No.	Main Assembly	Term of Deliver	Q'ty/Order	Remarks
SG053-19	(SG053-19)	タッピングネジ	TAPPING SCREW	3	1.2 B3		○	5	
SG053-20	(SG053-20)	タッピングネジ	TAPPING SCREW	1	6 B1		○	5	
SG053-21	(SG053-21)	タッピングネジ	TAPPING SCREW	7	1.3.5.		○	5	
SG053-22	(SG053-22)	タッピングネジ	TAPPING SCREW	4	3.6.		○	5	
SG053-23	(SG053-23)	タッピングネジ	TAPPING SCREW	1	8 A2		○	5	
SG053-24	(SG053-24)	タッピングネジ	TAPPING SCREW	2	2.7.		○	5	
SG053-25	(SG053-25)	タッピングネジ	TAPPING SCREW	1	1 B1		○	5	
SG053-26	(SG053-26)	タッピングネジ	TAPPING SCREW	7	8		○	5	
SG053-27	(SG053-27)	タッピングネジ	TAPPING SCREW	4	5 B3		○	5	
SG053-29	(SG053-29)	タッピングネジ	TAPPING SCREW	1	1 B3		○	5	
SG053-33	(SG053-33)	小ネジ	SCREW	3	4 A1		○	5	
SG901-44	(SG901-44)	導電テープ	ELECTRIC CONDUCTION TAPE	1	8 B3		○	5	
SG901-62	(SG901-62)	接眼窓テープ	EYEPIECE FRAME TAPE	1	8 A1		○	5	
SG901-63	(SG901-63)	レンズ銘板両面テープ	TAPE	1	4 B3		○	5	
SG901-64	(SG901-64)	上カバーテープA	COVER TAPE A	1	8 C.D2		○	5	
SG901-65	(SG901-65)	上カバーテープB	COVER TAPE B	1	8 C.D2		○	5	
SG901-66	(SG901-66)	上カバーテープC	COVER TAPE C	1	8 C.D2		○	5	

Lite Touch Zoom 140 ED AF

FCA50001-R.3551.A

Part Number	Part Code	名 称	Part Name	Pcs./Unit	fig No.	Main Assembly	Term of Deliver	Q'ty/Order	Remarks
SG901-68	(SG901-68)	上カバーテープD	COVER TAPE D	1	8 C.D2		○	5	
SG901-69	(SG901-69)	上カバーテープE	COVER TAPE E	1	8 C.D2		○	5	
SG901-70	(SG901-70)	上カバーテープF	COVER TAPE F	1	8 C.D2		○	5	
SG901-71	(SG901-71)	上カバーテープG	COVER TAPE G	1	8 C.D2		○	5	
SG901-72	(SG901-72)	導電テープ	ELECTRIC CONDUCTION TAPE	1	8 B2		○	5	
SS505-87	(SS505-87)	主コン	MAIN CONDENSER	1	7 A1		○	1	
SS523-52	(SS523-52)	LCD	LCD	1	7 A2		○	1	
1G780-022	(1G780-022)	接眼窓	EYEPIECE FRAME	1	8 A1		○	5	
* 1K010-114	(1K010-114)	小ネジ	SCREW	2	6 B3	1C998-088	○△	5	
* 1K010-504	(1K010-504)	小ネジ	SCREW	1	6 B3	1C998-088	○△	5	
1K087-472	(1K087-472)	カバー銘板	PLATE NAME COVER	1	8 D3		○	5	
* 1K087-474	(1K087-474)	電池方向表示シール	BATTERY SEAL	1	1 A2		○	5	
1K087-475	(1K087-475)	フィルムガイド	FILM GUIDE	1	1 A1		○	5	
1K087-489	(1K087-489)	フィルム位置シール	FILM SEAL	1	1 A1		○	5	
* 1K119-263	(1K119-263)	圧接ゴム	PRESS CONTACT RUBBER	1	7 B3		○	5	
* 1K119-265	(1K119-265)	裏蓋モルト	BACK COVER SPONGE	1	1 A1		○	5	
* 1K119-266	(1K119-266)	裏蓋モルト	BACK COVER SPONGE	1	6 A3	1C998-088	○△	5	

Lite Touch Zoom 140 ED AF

FCA50001-R.3551.A

Part Number	Part Code	名称	Part Name	Pcs./Unit	Fig No.	Main Assembly	Term of Deliver	Q'ty/Order	Remarks
* 1K119-269	(1K119-269)	視度調ノブシール	KNOB SEAL	1	8 A1		○	5	
* 1K119-272	(1K119-272)	ジャバラゴム	BELLOWS RUBBER	1	4 B2	ES909-66	○△	5	
* 1K119-357	(1K119-357)	モルト	SPONGE	1	6 A3	1C998-088	○△	5	
* 1K201-150	(1K201-150)	裏蓋ロック板	BACK DOOR LOCK PLATE	1	8 B1		○	5	
* 1K201-155	(1K201-155)	ズームノブ	ZOOM KNOB	1	6 B3	1C998-088	○△	5	
* 1K220-537	(1K220-537)	レリーズ釦バネ	RELEASE BUTTON SPRING	1	8 C1	ES964-08	○△	5	
* 1K220-543	(1K220-543)	視度調クリックバネ	CLICK SPRING	1	6 B1		○	5	
* 1K220-550	(1K220-550)	PI押さえバネ	SPRING	1	2 B2		○	5	
* 1K225-315	(1K225-315)	裏蓋ロック板付勢バネ	BACK DOOR SPRING	1	8 B2		○	5	
* 1K241-319	(1K241-319)	DX接片	DX CONTACT	4	1 B2		○	5	
* 1K241-321	(1K241-321)	パトローネ押さえ	PATORONE RETAINER	1	1 A1		○	5	
1K241-322	(1K241-322)	電池マイナス接片	BATTERY CONTACT(-)	1	3 A2		○	5	
* 1K260-966	(1K260-966)	給送ギア8	FILM ADVANCE GEAR 8	1	2 B2		○	5	
* 1K260-967	(1K260-967)	給送ギア10	FILM ADVANCE GEAR 10	2	2 B2		○	5	
* 1K260-969	(1K260-969)	給送ギア12	FILM ADVANCE GEAR 12	2	2 A2		○	5	
* 1K260-970	(1K260-970)	給送ギア13	FILM ADVANCE GEAR 13	1	2 B2		○	5	
* 1K275-105	(1K275-105)	給送ギア7	FILM ADVANCE GEAR 7	1	1 B2		○	5	

Lite Touch Zoom 140 ED AF

FCA50001-R.3551.A

Part Number	Part Code	名称	Part Name	Pcs./Unit	Fig No.	Main Assembly	Term of Deliver	Q'ty/Order	Remarks
* 1K275-106	(1K275-106)	給送ギア9	FILM ADVANCE GEAR 9	1	2 B2		○	5	
* 1K275-107	(1K275-107)	PIギヤ1	GEAR 1	1	1 B2		○	5	
* 1K275-110	(1K275-110)	ハスバギヤ	GEAR	1	5 A3		○	5	
* 1K275-112	(1K275-112)	2段ギヤ2	GEAR 2	1	5 A3		○	5	
* 1K330-036	(1K330-036)	P1押さえゴム	RETAINER RUBBER	1	2 A3		○	5	
* 1K360-094	(1K360-094)	裏蓋ヒンジ軸	HINGE SHAFT	1	6 A1		○	5	
* 1K360-108	(1K360-108)	ギヤ軸ピン2	GEAR SHAFT PIN 2	1	5 A2		○	5	
* 1K601-650	(1K601-650)	ストラップ板	STRAP PLATE	1	1 A2		○	5	
1K601-652	(1K601-652)	電池プラス接片	BATTERY CONTACT(+)	1	3 A3		○	5	
* 1K601-653	(1K601-653)	圧接板	PRESS CONTACT PLATE	1	7 B3		○	5	
* 1K601-657	(1K601-657)	キートップ	KEY TOP	2	8 C2	ES964-08	○△	5	
* 1K601-665	(1K601-665)	ギヤ押さえ板	GEAR RETAINER PLATE	1	2 B2		○	5	
* 1K631-117	(1K631-117)	三脚ネジ	TRIPOD SOCKET SCREW	1	1 A2		○	5	
* 1K682-457	(1K682-457)	フィルム窓	FILM WINDOW	1	6 A3	1C998-088	○△	5	
* 1K682-458	(1K682-458)	圧板	PRESSUER PLATE	1	6 B3	1C998-088	○△	5	
* 1K682-461	(1K682-461)	ローラー	ROLLER	1	1 A1		○	5	
* 1S430-036	(1S430-036)	リーフスイッチ	LEAF SW	1	6 B1		○	5	

Part Number	Part Code	名称	Part Name	Pcs./Unit	flg No.	Main Assembly	Term of Deliver	Q'ty/Order	Remarks
ES900-43	(ES900-43)	パノラマ枠上部組	PANORAMA FRAME UPPER UNIT	1	3 B2			1	
ES900-44	(ES900-44)	パノラマ枠下部組	PONORAMA FRAME LOWER UNIT	1	3 B2			1	
△ ES916-80	(ES916-80)	AF部組	AF UINT	1	6 B1			1	RP0127
ES953-88	(ES953-88)	デートレンズ部組	DATE LENS UNIT	1	3 A2			5	
ES953-89	(ES953-89)	デートフレキ部組	DATE FPC UNIT	1	3 A1			1	
ES953-90	(ES953-90)	メイン基板部組	MAIN BASE PLATE UNIT	1	7 A.B			1	
ES003-27	(ES003-27)	上カバー	TOP COVER	1	8 D1		○	5	
ES003-28	(ES003-28)	後カバー	REAR COVER	1	8 A1		○	1	
* ES061-62	(ES061-62)	デートモードゴムSW	DATE MODE RUBBER SW	1	8 C2		○	5	
ES080-47	(ES080-47)	デートレンズプリズム	DATE LENS PRIZM	1	3 A1		○	5	
ES080-48	(ES080-48)	フレキ押さえ	FPC RETAINER	1	1 B2		○	5	
* ES217-22	(ES217-22)	デートキートップ	KEY	2	8 C2		○	5	
* ES403-69	(ES403-69)	パノラマフレキ	PANORAMA FPC	1	3 A1		○	5	
ES801-01	(ES801-01)	デートフレキシート	SHEET	1	3 A1		○	5	
ES802-02	(ES802-02)	デート目隠しシート	SHEET	1	3 A2		○	5	
ES805-16	(ES805-16)	遮光シールA	LIGHT SHIELD SEAL A	2	1 B1		○	5	
* SG012-44	(SG012-44)	タッピングネジ	SCREW	1	3 B2		○	5	
* SG022-97	(SG022-97)	タッピングネジ	SCREW	3	3 A1		○	5	



Part Number	Part Code	名 称	Part Name	Pcs. /Unit	Fig No.	Main Assembly	Term of Deliver	Q'ty/ Order	Remarks
SG053-30	(SG053-30)	小ネジ	SCREW	2	1 B2		○	5	
SS523-51	(SS523-51)	LCD	LCD	1	7 A2		○	5	
* 1K087-476	(1K087-476)	パノラマシール	PANORAMA SEAL	1	3 B1		○	5	
* 1K201-154	(1K201-154)	パノラマノブ	PANORAMA KNOB	1	3 B1		○	5	
* 1K241-328	(1K241-328)	クリックバネ	CLICK SPRING	1	3 B1		○	5	
* 1K310-086	(1K310-086)	回転レバー	LEVER	1	3 B2		○	5	
* 1K682-467	(1K682-467)	マスク押さえ	MASK RETAINER	1	3 B2		○	5	
1K999-273	(1K999-273)	ボディーNo. シール	NUMBER SEAL	1	8 D3		○	5	NO.490001~

Part Number	Part Code	名 称	Part Name	Pcs. /Unit	fig No.	Main Assembly	Term of Deliver	Q'ty/ Order	Remarks
-------------	-----------	-----	-----------	---------------	------------	---------------	-----------------------	----------------	---------

ES105-42	(ES105-42)	原産国表示シール	CUNTRY OF ORIGIN SEAL(JAPAN)	1	8 D3		○	5	
----------	------------	----------	------------------------------	---	---------	--	---	---	--