

作成承認印

配布許可印



Lite•Touch  
Zoom70W  
AF

FCA46001

Lite•Touch  
Zoom70W  
AF *QUARTZ DATE*

FCA46201

**PARTS LIST**

修理部品表

**Nikon** | NIKON CORPORATION  
Tokyo, Japan

Copyright © 2000 by Nikon Corporation.  
All Rights Reserved.

無断転載を禁ず !!

A

B

FCA46001-R.3501.A

1

2

3

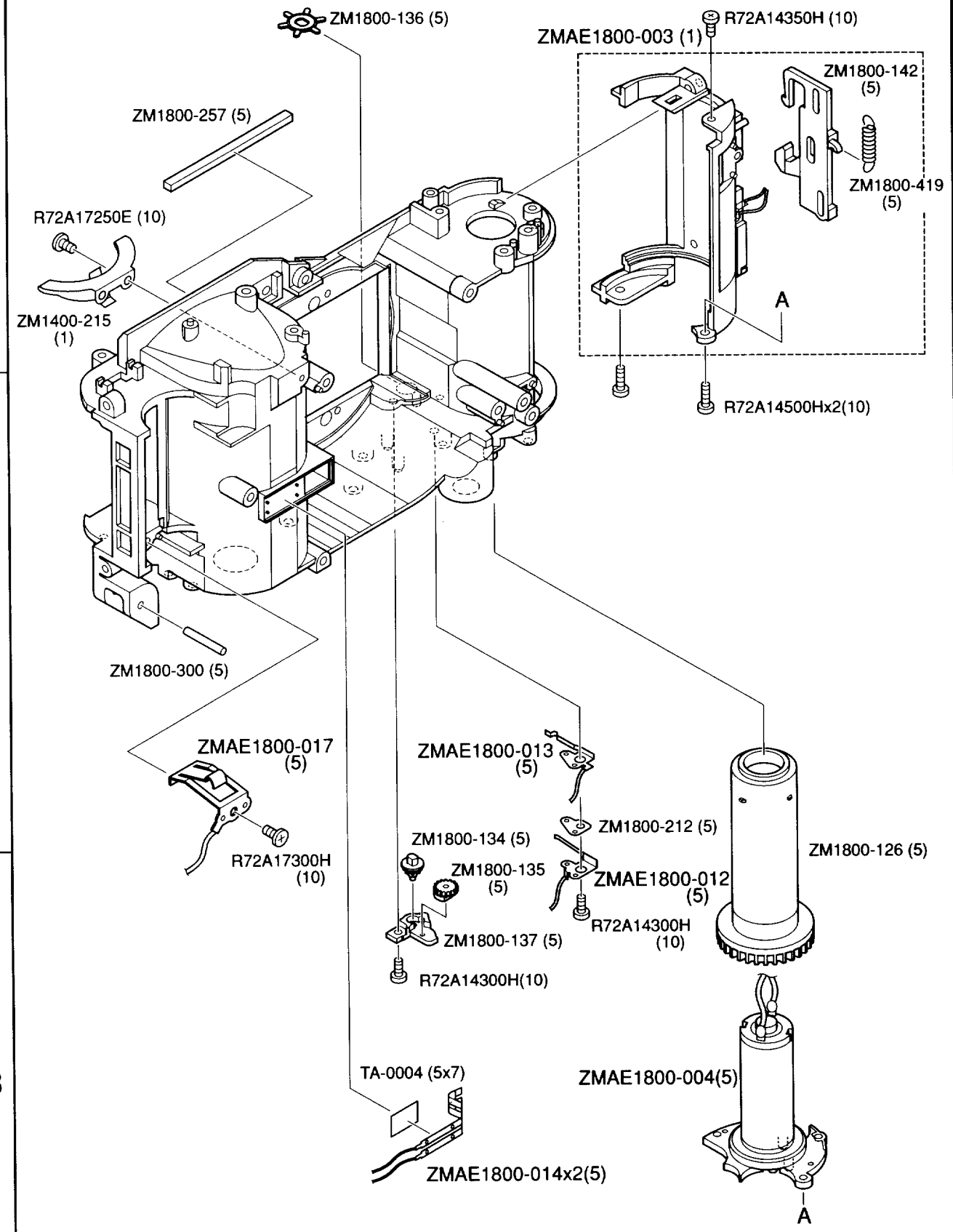


Fig. 1

A

B

FCA46001-R.3501.A

1

2

3

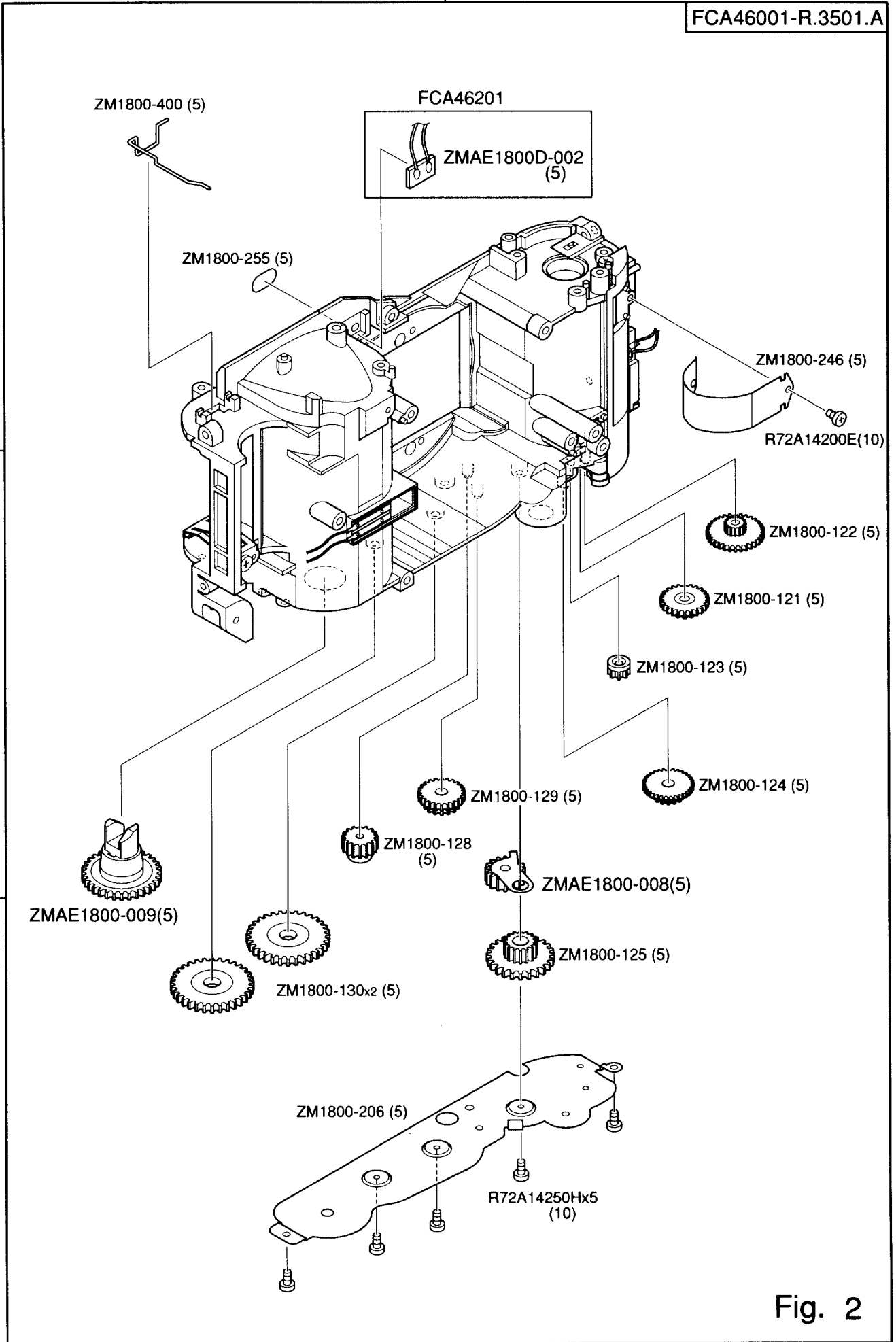


Fig. 2

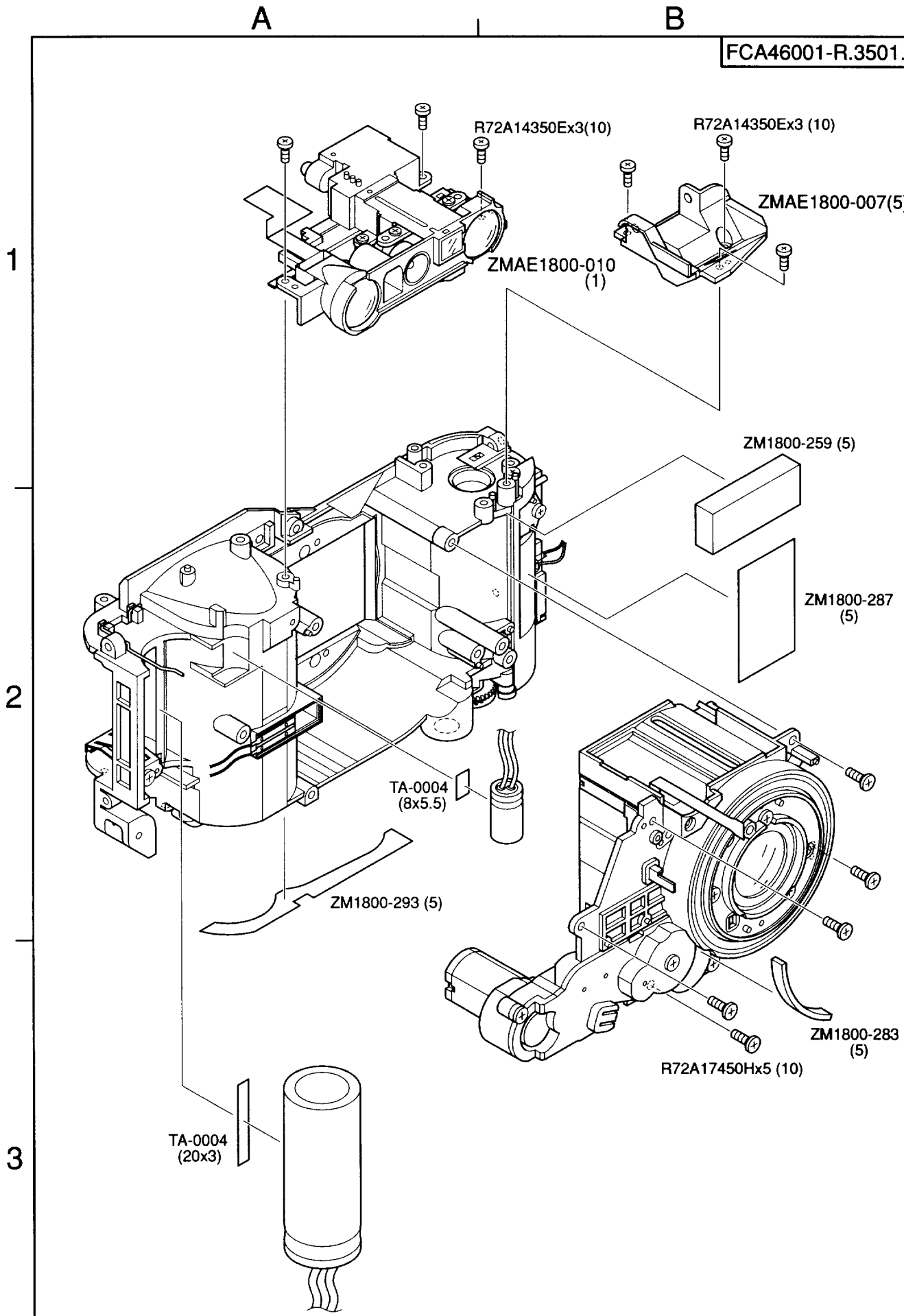


Fig. 3

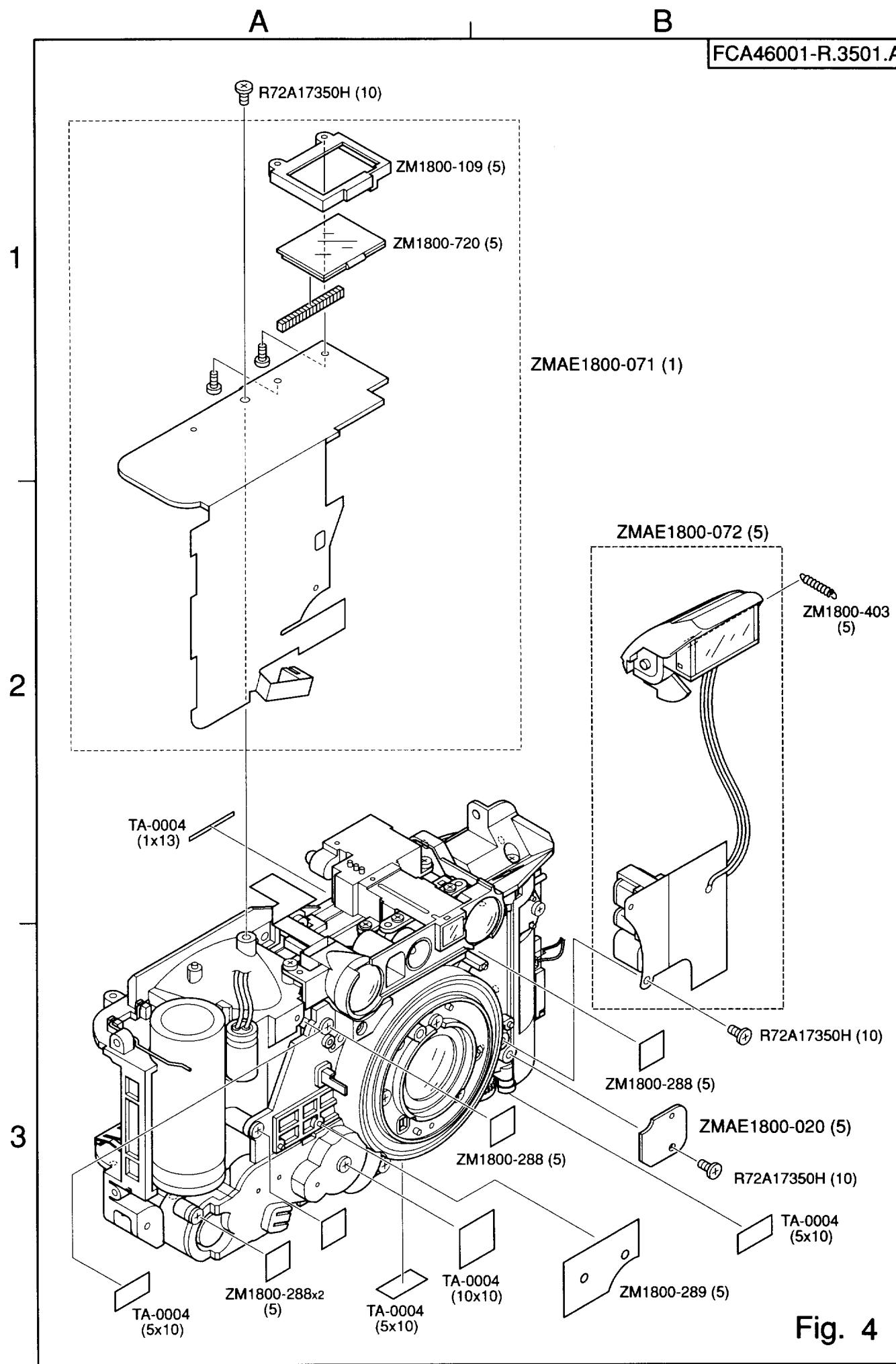


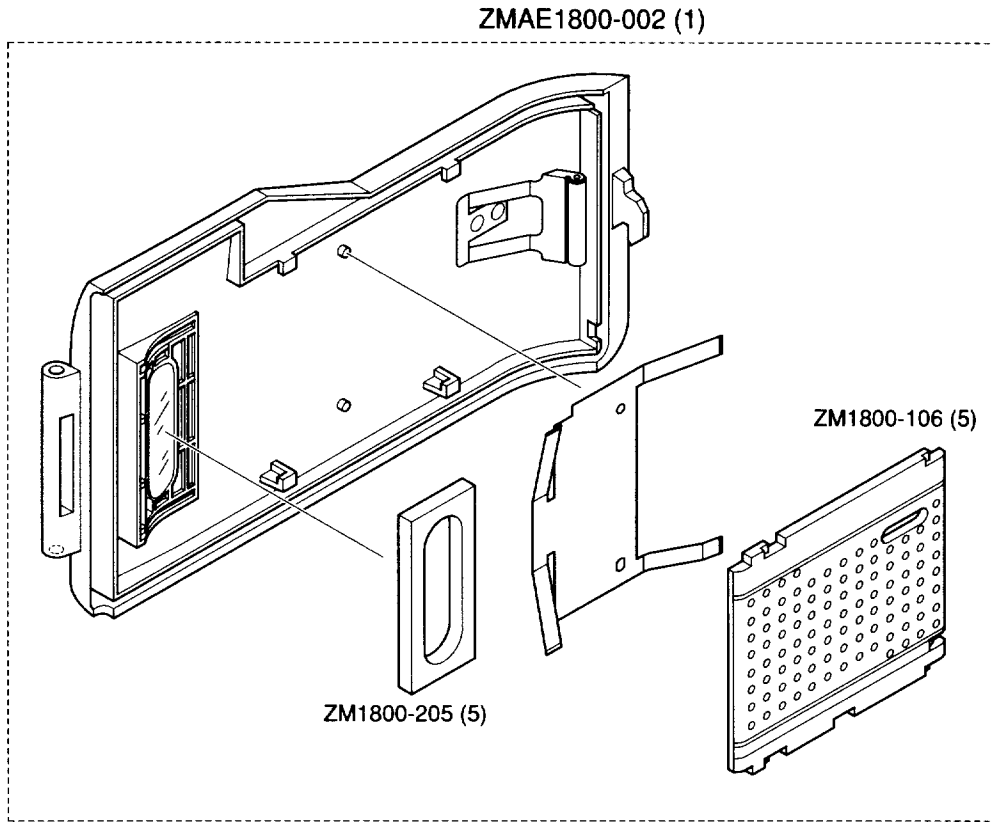
Fig. 4

A

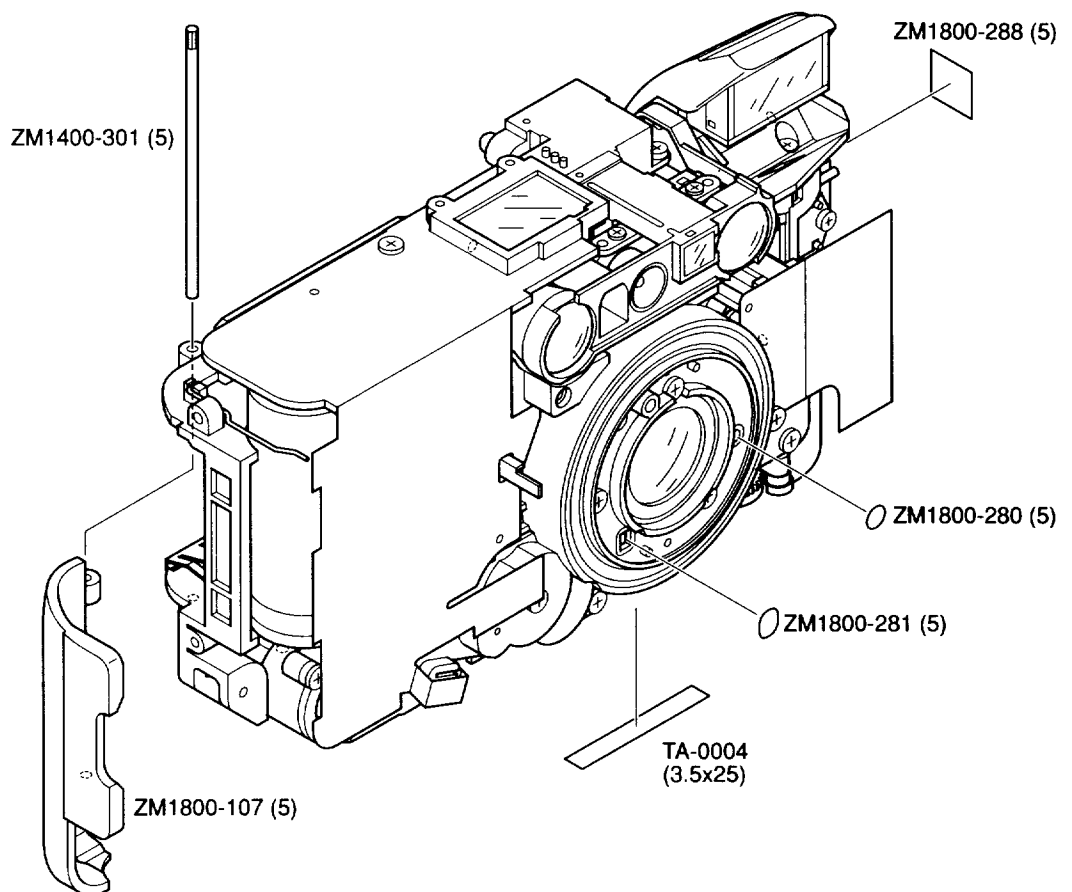
B

FCA46001-R.3501.A

1



2



3

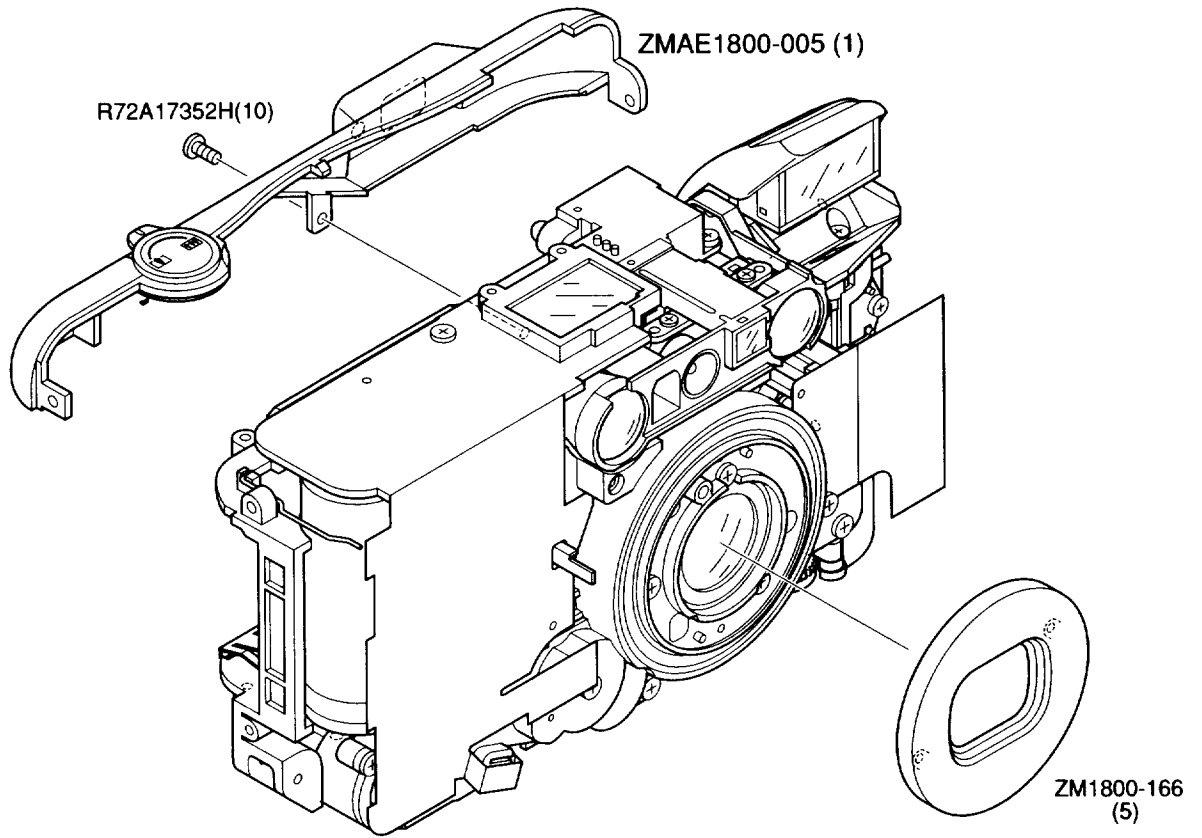
Fig. 5

A

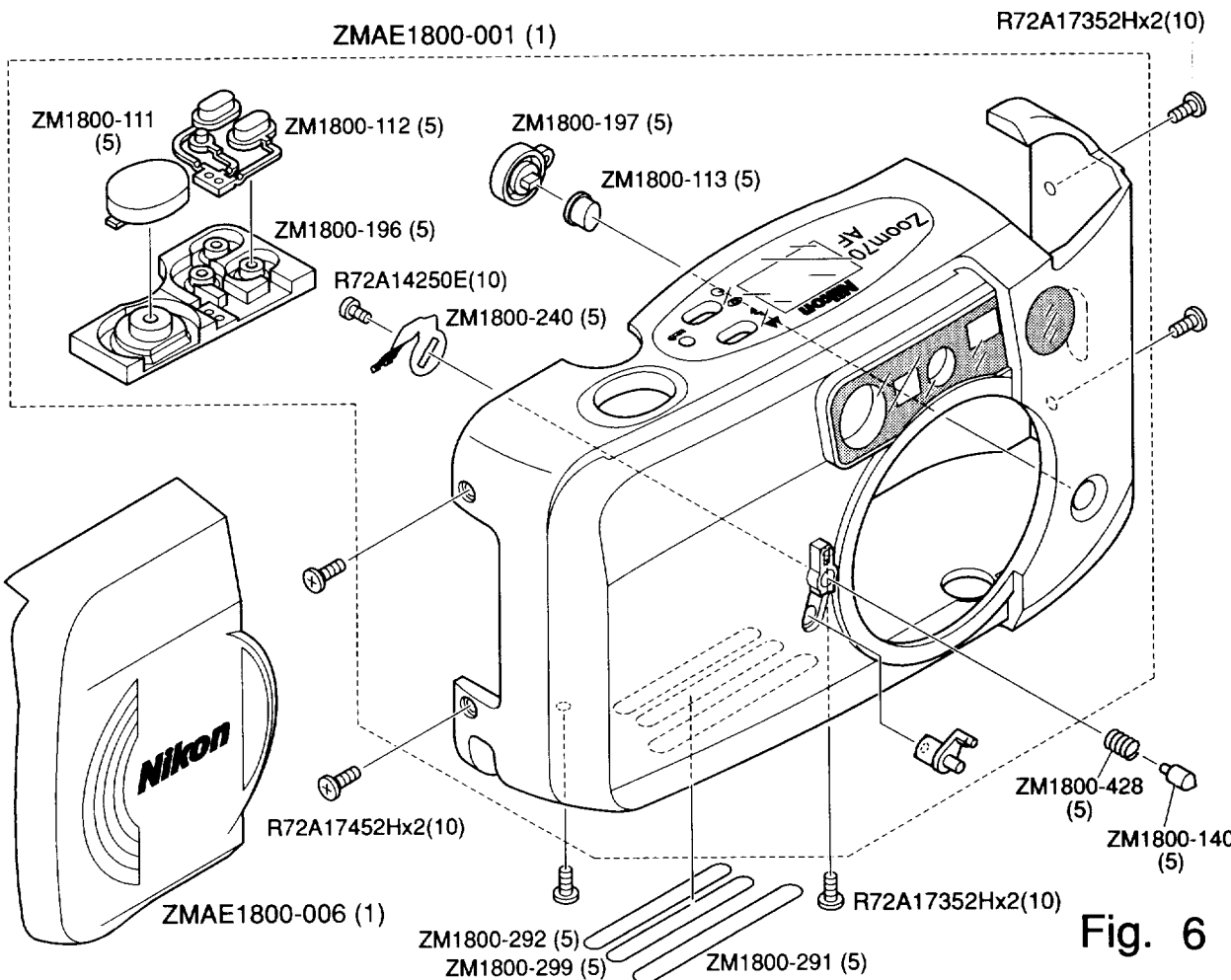
B

FCA46001-R.3501.A

1



2



3

Fig. 6

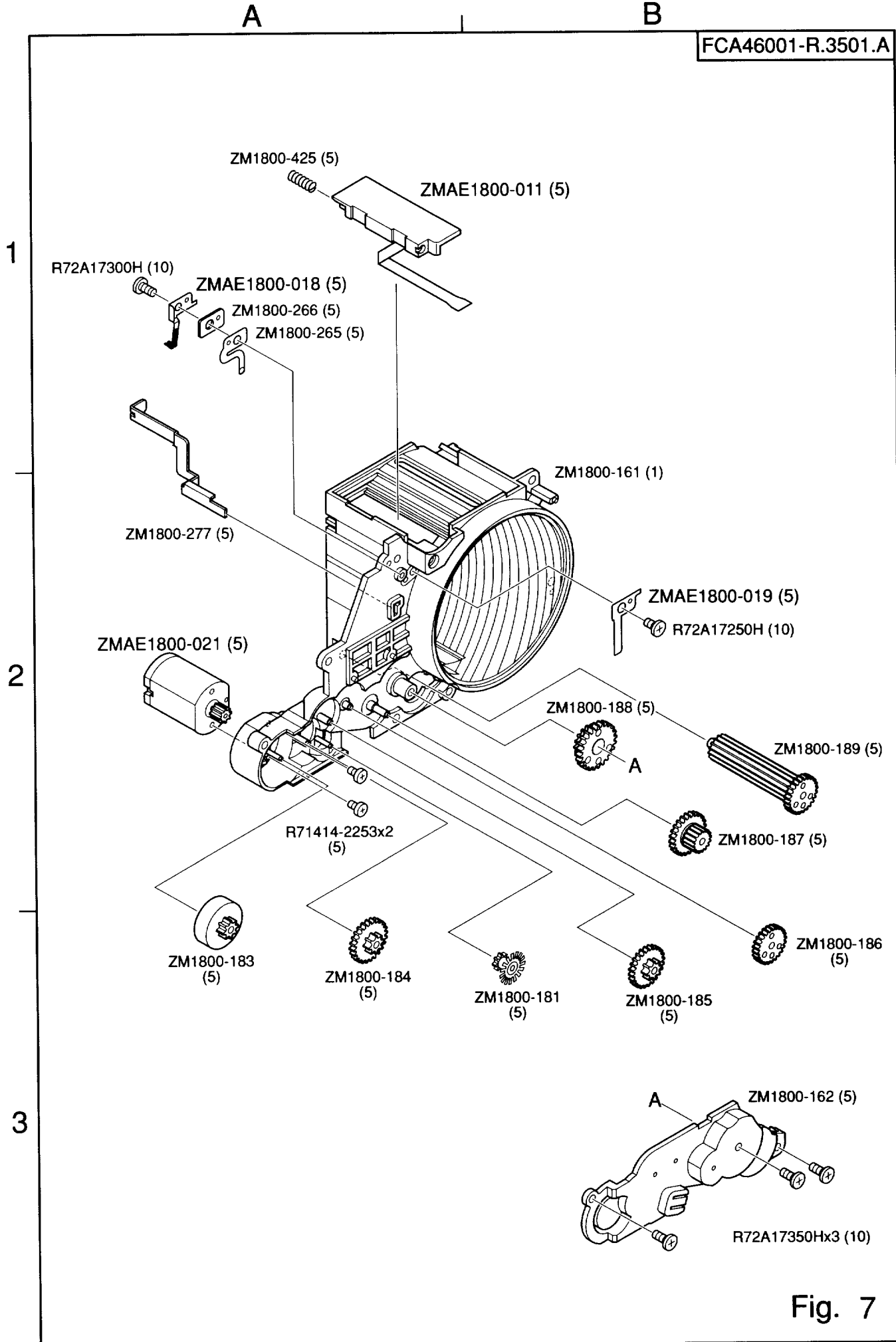


Fig. 7

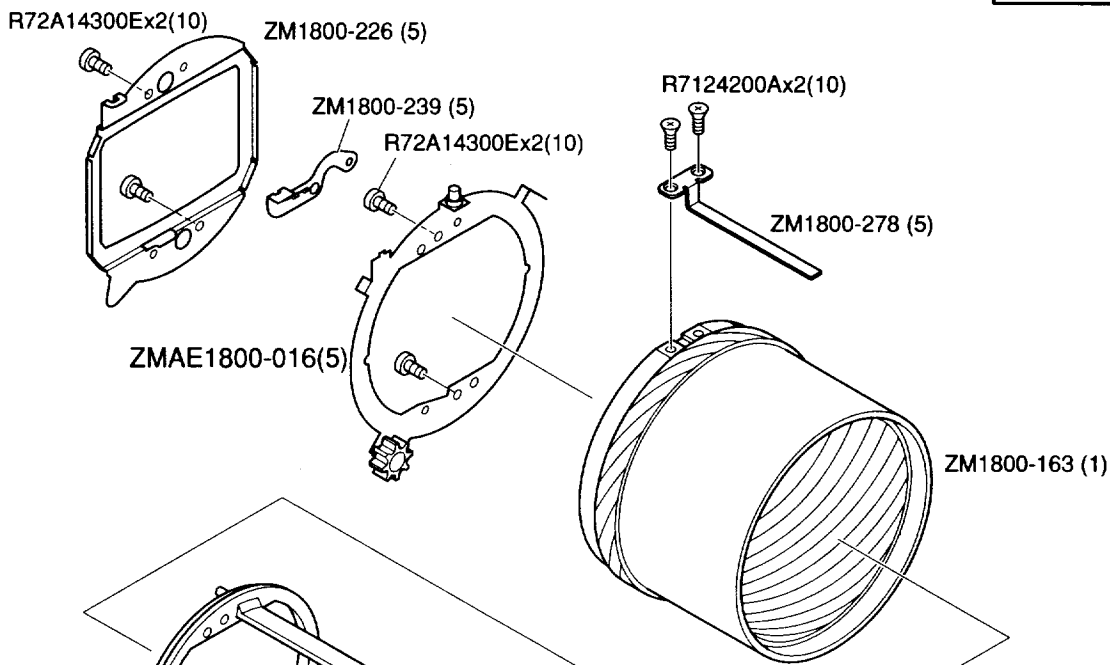


A

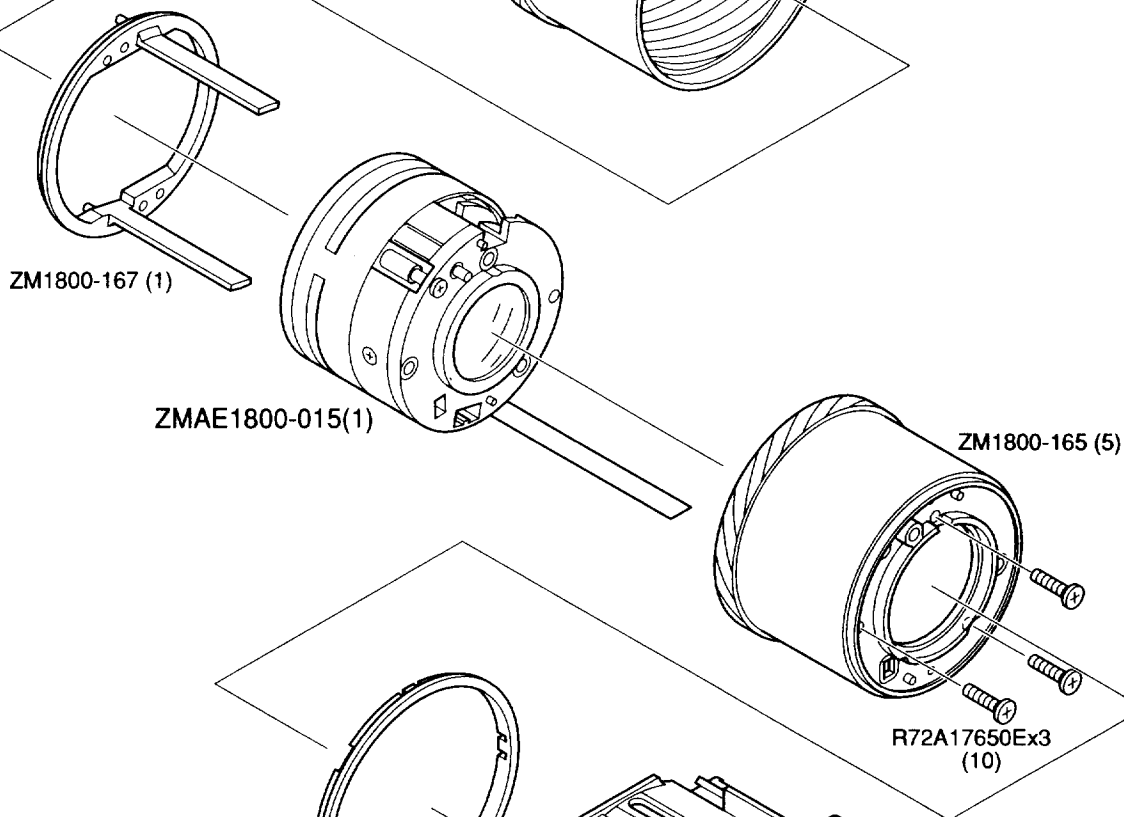
B

FCA46001-R.3501.A

1



2



3

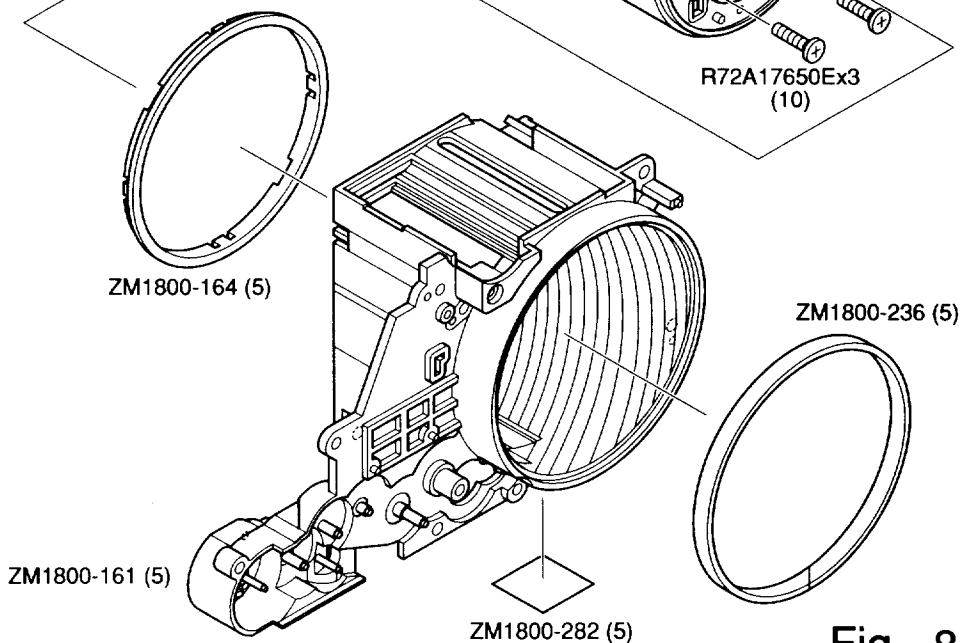


Fig. 8



# Part List

Lite Touch Zoom 70W

FCA46001-R.3501.A

| Part Number | Part Code     | 名 称   | Part Name | Pcs./Unit | fig No. | Main Assembly | Term of Deliver | Q'ty/Order | Remarks |
|-------------|---------------|-------|-----------|-----------|---------|---------------|-----------------|------------|---------|
| R71214200A  | (R71214200A)  | SCREW | SCREW     | 2         | 8       |               | ○               | 10         |         |
| R71414-2253 | (R71414-2253) | SCREW | SCREW     | 2         | 7       |               | ○               | 10         |         |
| R72A14200E  | (R72A14200E)  | SCREW | SCREW     | 2         | 2       |               | ○               | 10         |         |
| R72A14250E  | (R72A14250E)  | SCREW | SCREW     | 1         | 6       | ZMAE1800-001  | ○△              | 10         |         |
| R72A14250H  | (R72A14250H)  | SCREW | SCREW     | 5         | 2       |               | ○               | 10         |         |
| R72A14300E  | (R72A14300E)  | SCREW | SCREW     | 4         | 8       |               | ○               | 10         |         |
| R72A14300H  | (R72A14300H)  | SCREW | SCREW     | 2         | 1       |               | ○               | 10         |         |
| R72A14350E  | (R72A14350E)  | SCREW | SCREW     | 6         | 3       |               | ○               | 10         |         |
| R72A14350H  | (R72A14350H)  | SCREW | SCREW     | 1         | 1       |               | ○               | 10         |         |
| R72A14500H  | (R72A14500H)  | SCREW | SCREW     | 2         | 1       |               | ○               | 10         |         |
| R72A17250E  | (R72A17250E)  | SCREW | SCREW     | 1         | 1       |               | ○               | 10         |         |
| R72A17250H  | (R72A17250H)  | SCREW | SCREW     | 1         | 7       |               | ○               | 10         |         |
| R72A17300H  | (R72A17300H)  | SCREW | SCREW     | 2         | 1.7     |               | ○               | 10         |         |
| R72A17350H  | (R72A17350H)  | SCREW | SCREW     | 6         | 4.7     |               | ○               | 10         |         |
| R72A17352H  | (R72A17352H)  | SCREW | SCREW     | 5         | 6       |               | ○               | 5          |         |
| R72A17450H  | (R72A17450H)  | SCREW | SCREW     | 5         | 3       | ZMAE1800-001  | ○△              | 10         |         |
| R72A17452H  | (R72A17452H)  | SCREW | SCREW     | 2         | 6       |               | ○               | 10         |         |

# Part List

Lite Touch Zoom 70W

FCA46001-R.3501.A

| Part Number | Part Code    | 名称         | Part Name            | Pcs./Unit | Fig No. | Main Assembly | Term of Deliver | Q'ty/Order | Remarks |
|-------------|--------------|------------|----------------------|-----------|---------|---------------|-----------------|------------|---------|
| R72A17650E  | (R72A17650E) | SCREW      | SCREW                | 3         | 8       |               | ○               | 10         |         |
| ZM1400-215  | (ZM1400-215) | カートリッジホルダー | CARTORIDGE HOLDER    | 1         | 1       |               | ○               | 5          |         |
| ZM1400-301  | (ZM1400-301) | ヒンジ軸       | HINGE SHAFT          | 1         | 5       |               | ○               | 5          |         |
| ZM1800-106  | (ZM1800-106) | 圧板         | PRESSURE PLATE       | 1         | 5       | ZMAE1800-002  | ○△              | 5          |         |
| ZM1800-107  | (ZM1800-107) | 電池蓋        | BATTERY LID          | 1         | 5       |               | ○               | 5          |         |
| ZM1800-109  | (ZM1800-109) | LCD枠       | LCD FRAME            | 1         | 4       | ZMAE1800-071  | ○△              | 5          |         |
| ZM1800-111  | (ZM1800-111) | リリース釦カバー   | LEREASE BUTTON COVER | 1         | 6       | ZMAE1800-001  | ○△              | 5          |         |
| ZM1800-112  | (ZM1800-112) | モード釦カバー    | MODE BUTTON COVER    | 1         | 6       | ZMAE1800-001  | ○△              | 5          |         |
| ZM1800-113  | (ZM1800-113) | SWカバー      | SW COVER             | 1         | 6       | ZMAE1800-001  | ○△              | 5          |         |
| ZM1800-121  | (ZM1800-121) | Wギア1       | W GEAR 1             | 1         | 2       |               | ○               | 5          |         |
| ZM1800-122  | (ZM1800-122) | Wギア2       | W GEAR 2             | 1         | 2       |               | ○               | 5          |         |
| ZM1800-123  | (ZM1800-123) | Wギア3       | W GEAR 3             | 1         | 2       |               | ○               | 5          |         |
| ZM1800-124  | (ZM1800-124) | Wギア4       | W GEAR 4             | 1         | 2       |               | ○               | 5          |         |
| ZM1800-125  | (ZM1800-125) | Wギア5       | W GEAR 5             | 1         | 2       |               | ○               | 5          |         |
| ZM1800-126  | (ZM1800-126) | スプール       | SPOOL                | 1         | 1       |               | ○               | 5          |         |
| ZM1800-128  | (ZM1800-128) | Rギア1       | R GEAR 1             | 1         | 2       |               | ○               | 5          |         |
| ZM1800-129  | (ZM1800-129) | Rギア2       | R GEAR 2             | 1         | 2       |               | ○               | 5          |         |

# Part List

Lite Touch Zoom 70W

FCA46001-R.3501.A

| Part Number | Part Code    | 名 称         | Part Name             | Pcs.<br>/Unit | fig.<br>No. | Main Assembly | Term<br>of<br>Deliver | Q'ty/<br>Order | Remarks |
|-------------|--------------|-------------|-----------------------|---------------|-------------|---------------|-----------------------|----------------|---------|
| ZM1800-130  | (ZM1800-130) | Rギア3        | R GEAR 3              | 2             | 2           |               | ○                     | 5              |         |
| ZM1800-134  | (ZM1800-134) | Cギア1        | C GEAR 1              | 1             | 1           |               | ○                     | 5              |         |
| ZM1800-135  | (ZM1800-135) | Cギア2        | C GEAR 2              | 1             | 1           |               | ○                     | 5              |         |
| ZM1800-136  | (ZM1800-136) | スプロケット      | SPROCKET              | 1             | 1           |               | ○                     | 5              |         |
| ZM1800-137  | (ZM1800-137) | Cギアカバー      | C GEAR COVER          | 1             | 1           |               | ○                     | 5              |         |
| ZM1800-140  | (ZM1800-140) | スライドカバークリック | SLIDE COVER CLICK     | 1             | 6           |               | ○                     | 5              |         |
| ZM1800-142  | (ZM1800-142) | フィルム ドアロック  | FILM DOOR LOCK        | 1             | 1           | ZMAE1800-003  | ○△                    | 5              |         |
| ZM1800-161  | (ZM1800-161) | 暗箱          | FIXED LENS BARREL     | 1             | 7.8         |               | ○                     | 1              |         |
| ZM1800-162  | (ZM1800-162) | 鏡筒ギア台       | LENS BARREL GEAR BASE | 1             | 7           |               | ○                     | 5              |         |
| ZM1800-163  | (ZM1800-163) | 内ヘリコイド      | INNER HELICOIDO       | 1             | 8           |               | ○                     | 1              |         |
| ZM1800-164  | (ZM1800-164) | 飾り環         | DECORATION RING       | 1             | 8           |               | ○                     | 5              |         |
| ZM1800-165  | (ZM1800-165) | 外ヘリコイド      | OUTER HELICOID        | 1             | 8           |               | ○                     | 1              |         |
| ZM1800-166  | (ZM1800-166) | 銘板          | NAME PLATE            | 1             | 6           |               | ○                     | 5              |         |
| ZM1800-167  | (ZM1800-167) | 直進キー        | LINEAR KEY            | 1             | 8           |               | ○                     | 1              |         |
| ZM1800-181  | (ZM1800-181) | パルスギア       | PULSE GEAR            | 1             | 7           |               | ○                     | 5              |         |
| ZM1800-183  | (ZM1800-183) | ズームギア1      | ZOOM GEAR 1           | 1             | 7           |               | ○                     | 5              |         |
| ZM1800-184  | (ZM1800-184) | ズームギア2      | ZOOM GEAR 2           | 1             | 7           |               | ○                     | 5              |         |

# Part List

Lite Touch Zoom 70W

FCA46001-R.3501.A

| Part Number | Part Code    | 名 称    | Part Name          | Pcs./Unit | fig No. | Main Assembly | Term of Deliver | Q'ty/Order | Remarks |
|-------------|--------------|--------|--------------------|-----------|---------|---------------|-----------------|------------|---------|
| ZM1800-185  | (ZM1800-185) | ズームギア3 | ZOOM GEAR 3        | 1         | 7       |               | ○               | 5          |         |
| ZM1800-186  | (ZM1800-186) | ズームギア4 | ZOOM GEAR 4        | 1         | 7       |               | ○               | 5          |         |
| ZM1800-187  | (ZM1800-187) | ズームギア5 | ZOOM GEAR 5        | 1         | 7       |               | ○               | 5          |         |
| ZM1800-188  | (ZM1800-188) | ズームギア6 | ZOOM GEAR 6        | 1         | 7       |               | ○               | 5          |         |
| ZM1800-189  | (ZM1800-189) | ズームギア7 | ZOOM GEAR 7        | 1         | 7       |               | ○               | 5          |         |
| ZM1800-196  | (ZM1800-196) | モード釦   | MODE BUTTON        | 1         | 6       | ZMAE1800-001  | ○△              | 5          |         |
| ZM1800-197  | (ZM1800-197) | SW     | SW                 | 1         | 6       | ZMAE1800-001  | ○△              | 5          |         |
| ZM1800-205  | (ZM1800-205) | モルト    | SPONGE             | 1         | 5       | ZMAE1800-002  | ○△              | 5          |         |
| ZM1800-206  | (ZM1800-206) | ギア台    | GEAR PLATE         | 1         | 2       |               | ○               | 5          |         |
| ZM1800-212  | (ZM1800-212) | 絶縁台    | ISOLATE STAND      | 1         | 1       |               | ○               | 5          |         |
| ZM1800-226  | (ZM1800-226) | 遮光板    | LIGHT SHIELD PLATE | 1         | 8       |               | ○               | 5          |         |
| ZM1800-236  | (ZM1800-236) | モルト    | SPONGE             | 1         | 8       |               | ○               | 5          |         |
| ZM1800-239  | (ZM1800-239) | ズームブラシ | ZOOM BRUSH         | 1         | 8       |               | ○               | 5          |         |
| ZM1800-240  | (ZM1800-240) | 鏡筒ブラシ  | BURUSH             | 1         | 6       | ZMAE1800-001  | ○△              | 5          |         |
| ZM1800-246  | (ZM1800-246) | フィルム押え | FILM RETAINER      | 1         | 2       |               | ○               | 5          |         |
| ZM1800-255  | (ZM1800-255) | シート    | SHEET              | 1         | 2       |               | ○               | 5          |         |
| ZM1800-257  | (ZM1800-257) | モルト    | SPONGE             | 1         | 1       |               | ○               | 5          |         |

# Part List

Lite Touch Zoom 70W

FCA46001-R.3501.A

| Part Number | Part Code    | 名 称        | Part Name                  | Pcs./Unit | fig No. | Main Assembly | Term of Deliver | Q'ty/Order | Remarks |
|-------------|--------------|------------|----------------------------|-----------|---------|---------------|-----------------|------------|---------|
| ZM1800-259  | (ZM1800-259) | モルト        | SPONGE                     | 1         | 3       |               | ○               | 5          |         |
| ZM1800-265  | (ZM1800-265) | パネ         | SPRING                     | 1         | 7       |               | ○               | 5          |         |
| ZM1800-266  | (ZM1800-266) | 絶縁板        | INSULATE PLATE             | 1         | 7       |               | ○               | 5          |         |
| ZM1800-277  | (ZM1800-277) | スライドロックレバー | SLIDE LOCK LEVER           | 1         | 7       |               | ○               | 5          |         |
| ZM1800-278  | (ZM1800-278) | ズームカムレバー   | ZOOM CAM LEVER             | 1         | 8       |               | ○               | 5          |         |
| ZM1800-280  | (ZM1800-280) | 遮光板A       | SHIELD PLATE A             | 1         | 5       |               | ○               | 5          |         |
| ZM1800-281  | (ZM1800-281) | 遮光板B       | SHIELD PLATE B             | 1         | 5       |               | ○               | 5          |         |
| ZM1800-282  | (ZM1800-282) | テープ        | TAPE                       | 1         | 8       |               | ○               | 5          |         |
| ZM1800-283  | (ZM1800-283) | モルト        | SPONGE                     | 1         | 3       |               | ○               | 5          |         |
| ZM1800-287  | (ZM1800-287) | テープ        | TAPE                       | 1         | 3       |               | ○               | 5          |         |
| ZM1800-288  | (ZM1800-288) | 暗箱テープB     | TAPE B                     | 5         | 4.5     |               | ○               | 5          |         |
| ZM1800-289  | (ZM1800-289) | 暗箱テープA     | TAPE A                     | 1         | 4       |               | ○               | 5          |         |
| ZM1800-291  | (ZM1800-291) | 原産地シール(NJ) | COUNTRY OF ORIGIN SEAL(NJ) | 1         | 6       |               | ○               | 5          |         |
| ZM1800-292  | (ZM1800-292) | 原産地シール(MC) | SEAL                       | 1         | 6       |               | ○               | 5          |         |
| ZM1800-293  | (ZM1800-293) | 配線テープA     | WIRING TAPE A              | 1         | 3       |               | ○               | 5          |         |
| ZM1800-299  | (ZM1800-299) | S/N シール    | S/N SHEEL                  | 1         | 6       |               | ○               | 5          |         |
| ZM1800-300  | (ZM1800-300) | ストラップ軸     | STRAP SHAFT                | 1         | 1       |               | ○               | 5          |         |

# Part List

Lite Touch Zoom 70W

PCA46001-R.3501.A

| Part Number    | Part Code      | 名称        | Part Name               | Pcs./Unit | fig No. | Main Assembly | Term of Deliver | Q'ty/Order | Remarks |
|----------------|----------------|-----------|-------------------------|-----------|---------|---------------|-----------------|------------|---------|
| ZM1800-400     | (ZM1800-400)   | 電池接片B     | BATTERY CONTACT B       | 1         | 2<br>A1 |               | ○               | 5          |         |
| ZM1800-403     | (ZM1800-403)   | バネ        | SPRING                  | 1         | 4<br>B2 |               | ○               | 5          |         |
| ZM1800-419     | (ZM1800-419)   | バネ        | SPRING                  | 1         | 1<br>B1 | ZMAE1800-003  | ○△              | 5          |         |
| ZM1800-425     | (ZM1800-425)   | バネ        | SPRING                  | 1         | 7<br>A1 |               | ○               | 5          |         |
| ZM1800-428     | (ZM1800-428)   | バネ        | SPRING                  | 1         | 6<br>B3 |               | ○               | 5          |         |
| ZM1800-720     | (ZM1800-720)   | LCD窓      | LCD WINDOW              | 1         | 4<br>A1 | ZMAE1800-071  | ○△              | 5          |         |
| △ ZMAE1800-001 | (ZMAE1800-001) | 前カバー部組    | FRONT COVER UNIT        | 1         | 6       |               |                 | 1          | RP-0020 |
| ZMAE1800-002   | (ZMAE1800-002) | 裏蓋部組      | BACK DOOR UNIT          | 1         | 5<br>A1 |               |                 | 1          |         |
| ZMAE1800-003   | (ZMAE1800-003) | 側面カバー     | SIDE COVER              | 1         | 1<br>B1 |               |                 | 1          |         |
| ZMAE1800-004   | (ZMAE1800-004) | 給送モーター部組  | FILM ADVANCE MOTOR UNIT | 1         | 1<br>B3 |               |                 | 5          |         |
| ZMAE1800-005   | (ZMAE1800-005) | 後カバー部組    | REAR COVER UNIT         | 1         | 6<br>B1 |               |                 | 1          |         |
| ZMAE1800-006   | (ZMAE1800-006) | スライドカバー部組 | SLID COVER UNIT         | 1         | 6<br>A3 |               |                 | 1          |         |
| ZMAE1800-007   | (ZMAE1800-007) | SB枠部組     | SB FRAME UNIT           | 1         | 3<br>B1 |               |                 | 5          |         |
| ZMAE1800-008   | (ZMAE1800-008) | 遊星ギア部組    | PLANETARY GEAR UNIT     | 1         | 2<br>B2 |               |                 | 5          |         |
| ZMAE1800-009   | (ZMAE1800-009) | 巻戻しフォーク部組 | REWIND FORK UNIT        | 1         | 2<br>A2 |               |                 | 5          |         |
| ZMAE1800-010   | (ZMAE1800-010) | AF部組      | AF UNIT                 | 1         | 3<br>A1 |               |                 | 1          |         |
| ZMAE1800-011   | (ZMAE1800-011) | ズームPCB部組  | ZOOM PCB UNIT           | 1         | 7<br>A1 |               |                 | 5          |         |



# Part List

Lite Touch Zoom 70W

FCA46001-R.3501.A

| Part Number  | Part Code      | 名称             | Part Name                      | Pcs./Unit | fig No. | Main Assembly | Term of Deliver | Q'ty/Order | Remarks |
|--------------|----------------|----------------|--------------------------------|-----------|---------|---------------|-----------------|------------|---------|
| ZMAE1800-012 | (ZMAE1800-012) | フィルムカウンター切片部組A | FILM COUNTER CONTACT UNIT A    | 1         | 1       |               |                 | 5          |         |
| ZMAE1800-013 | (ZMAE1800-013) | フィルムカウンター切片部組B | FILM COUNTER CONTACT UNIT B    | 1         | 1       |               |                 | 5          |         |
| ZMAE1800-014 | (ZMAE1800-014) | DX切片部組         | DX CONTACT UNIT                | 2         | 1       |               |                 | 5          |         |
| ZMAE1800-015 | (ZMAE1800-015) | シャッター部組        | SHUTTER UNIT                   | 1         | 8       |               |                 | 1          |         |
| ZMAE1800-016 | (ZMAE1800-016) | 遮光板部組          | LIGHT SHIELD PLATE UNIT        | 1         | 8       |               |                 | 5          |         |
| ZMAE1800-017 | (ZMAE1800-017) | 電池切片部組A        | BATTERY CONTACT UNIT A         | 1         | 1       |               |                 | 5          |         |
| ZMAE1800-018 | (ZMAE1800-018) | スライドカバー開閉切片部組A | SLIDE COVER O-C CONTACT UNIT A | 1         | 7       |               |                 | 5          |         |
| ZMAE1800-019 | (ZMAE1800-019) | スライドカバー開閉切片部組B | SLIDE COVER O-C CONTACT UNIT B | 1         | 7       |               |                 | 5          |         |
| ZMAE1800-020 | (ZMAE1800-020) | マクロSW PCB部組    | MACRO SW PCB UNIT              | 1         | 4       |               |                 | 5          |         |
| ZMAE1800-021 | (ZMAE1800-021) | ズームモーター部組      | ZOOM MOTOR UNIT                | 1         | 7       |               |                 | 1          |         |
| ZMAE1800-071 | (ZMAE1800-071) | メインFPC部組       | MAIN FPC UNIT                  | 1         | 4       |               |                 | 1          |         |
| ZMAE1800-072 | (ZMAE1800-072) | SB部組           | SB UNIT                        | 1         | 4       |               |                 | 5          |         |

