

作成承認印

配布許可印



**F55**

FAA39001

FAA39011

FAA39211

FAA39221

*N55*

FAA39101

FAA39301

*Us*

FAA39201

**PARTS LIST**

修理部品表

**Nikon** | NIKON CORPORATION  
Tokyo, Japan

Copyright © 2002 by Nikon Corporation  
All Rights Reserved.

無断転載を禁ず !!

Recycled paper  
再生紙を使用しています

A

B

FAA39001-R.3568.A

1

2

3

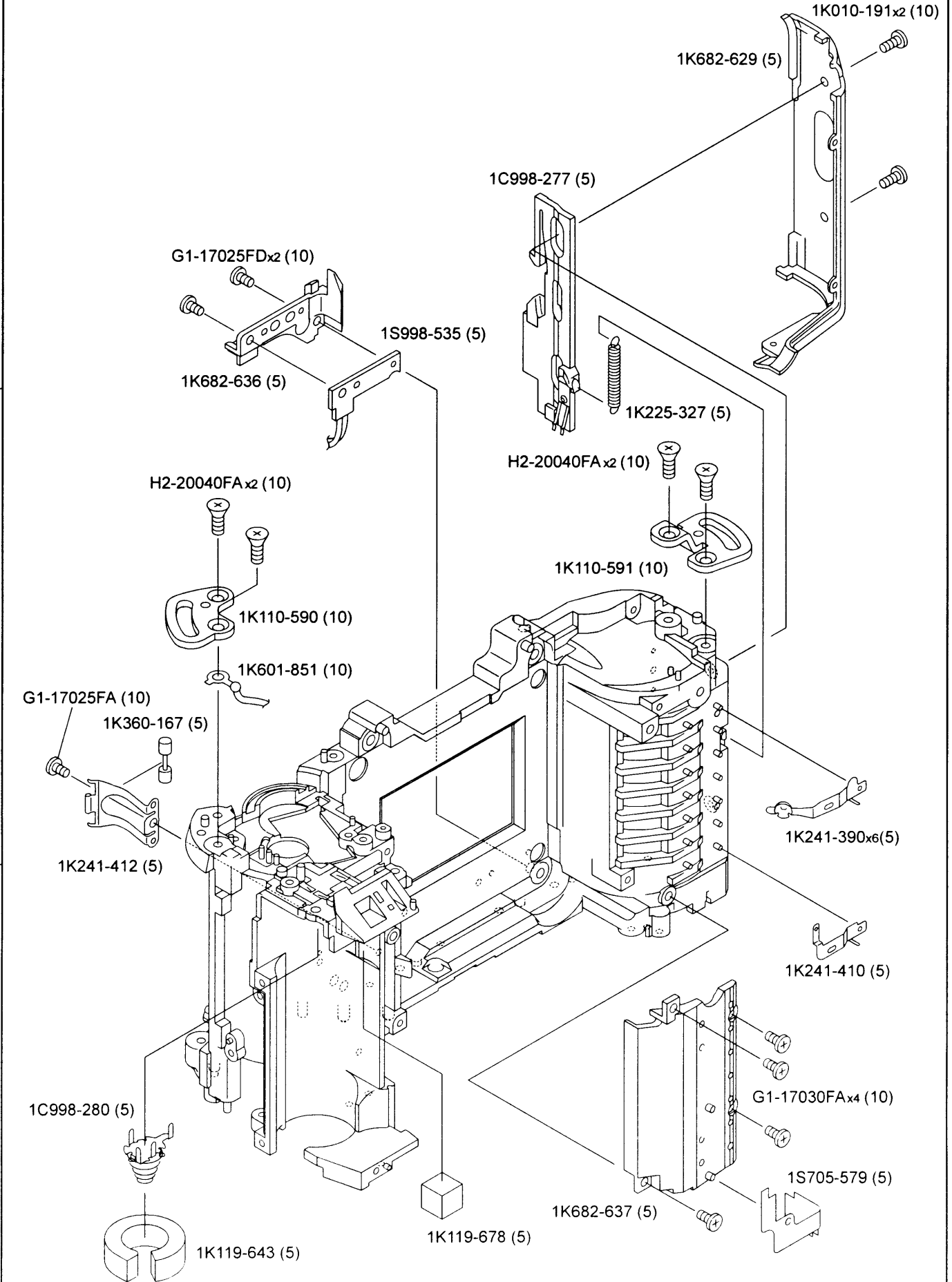


Fig. 1

A

B

FAA39001-R.3568.A

1

2

3

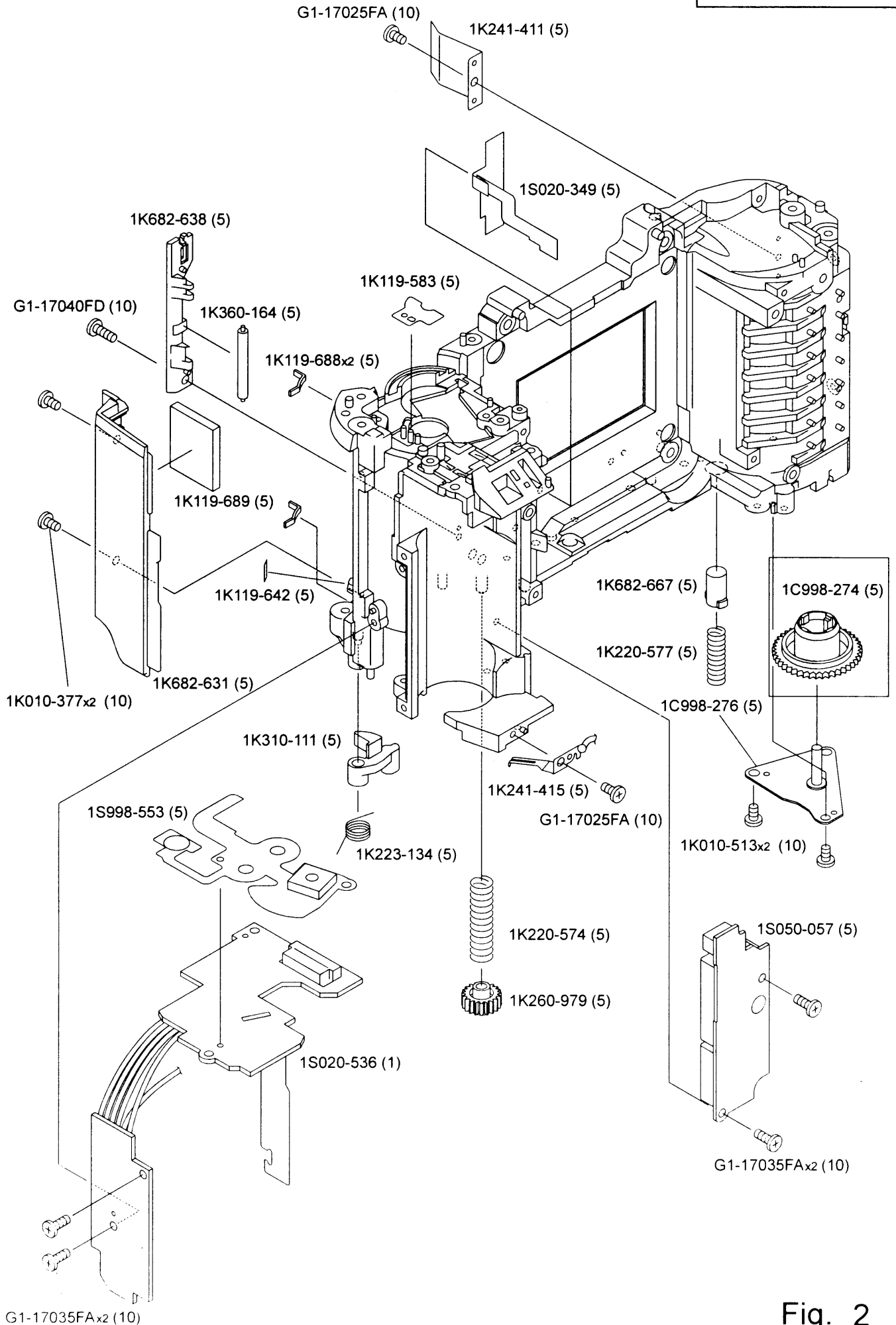


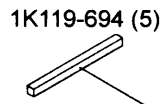
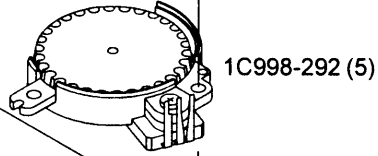
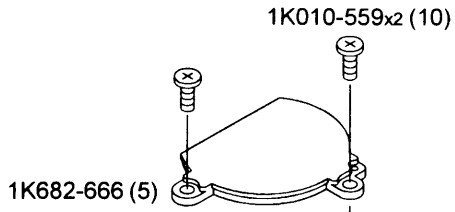
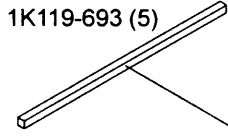
Fig. 2

A

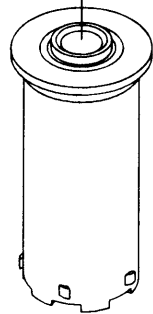
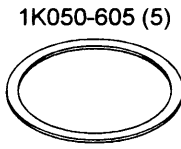
B

FAA39001-R.3568.A

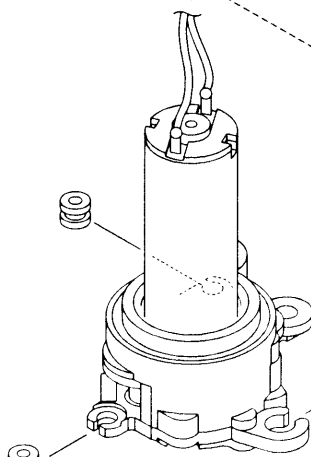
1



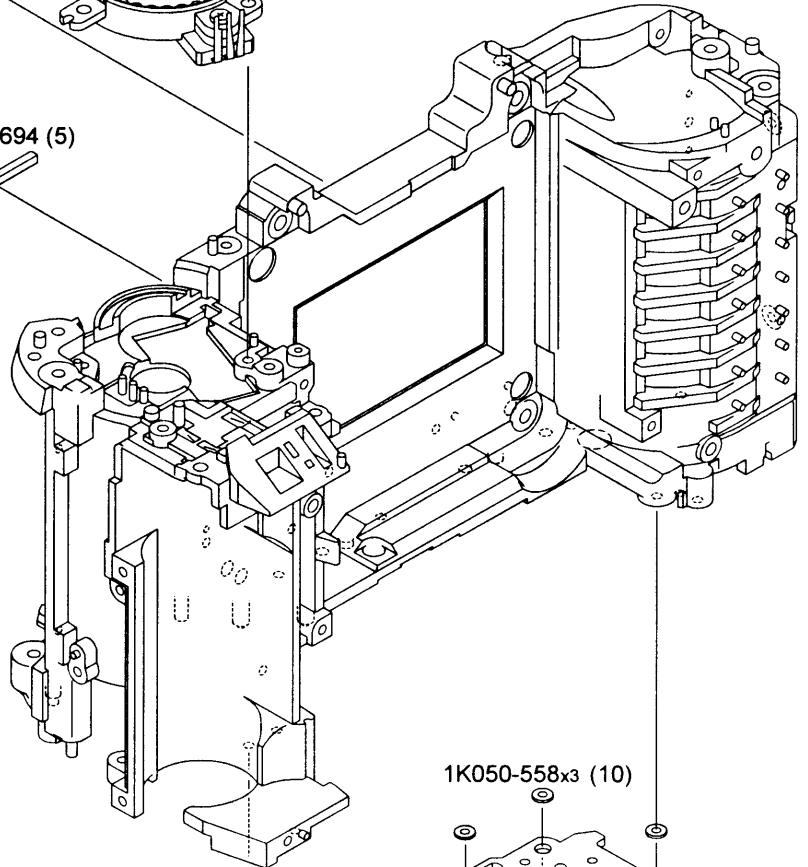
2



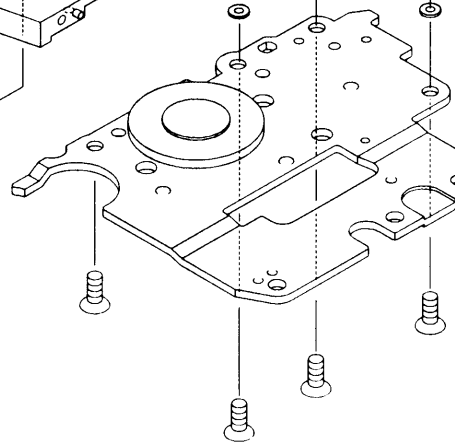
1C998-271 (1)



1K119-198x2 (5)



1K050-558x3 (10)



1C998-275 (1)

H2-20040FAx4 (10)

3

1K119-200x2 (5)

1K010-238 (10)

Fig. 3

A

B

1

2

3

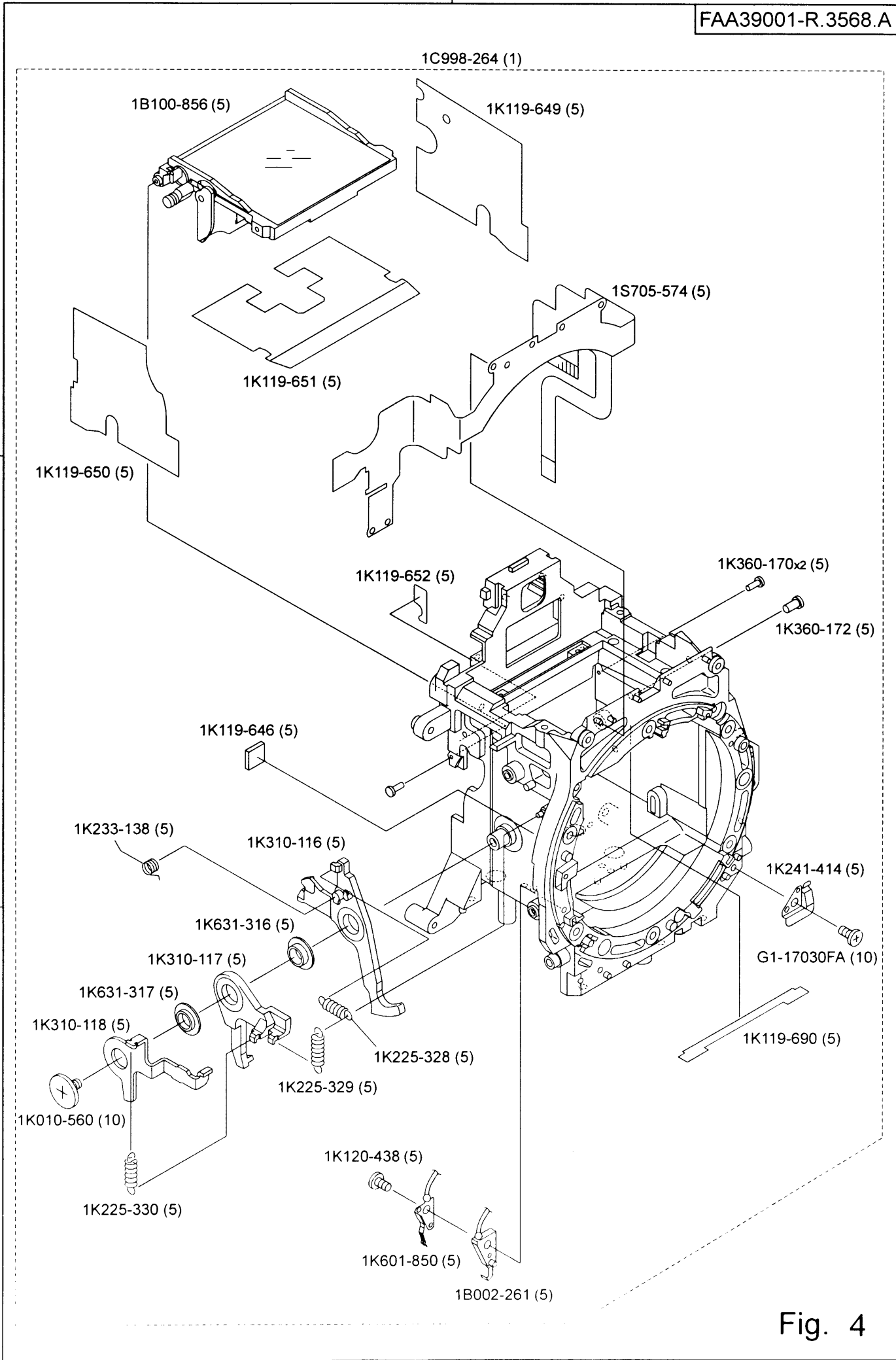


Fig. 4

A

B

1

2

3

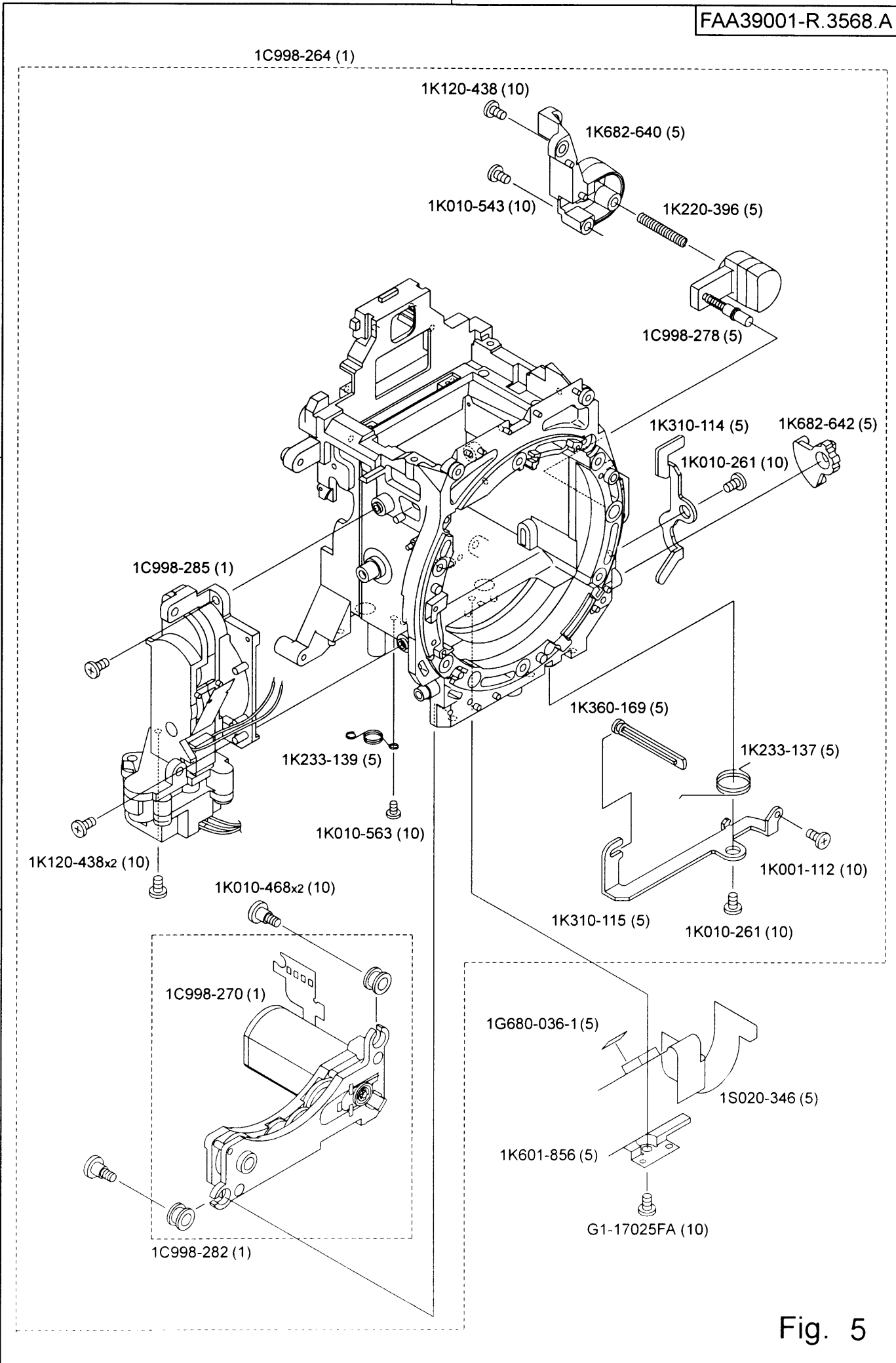


Fig. 5

A

B

FAA39001-R.3568.A

1

2

3

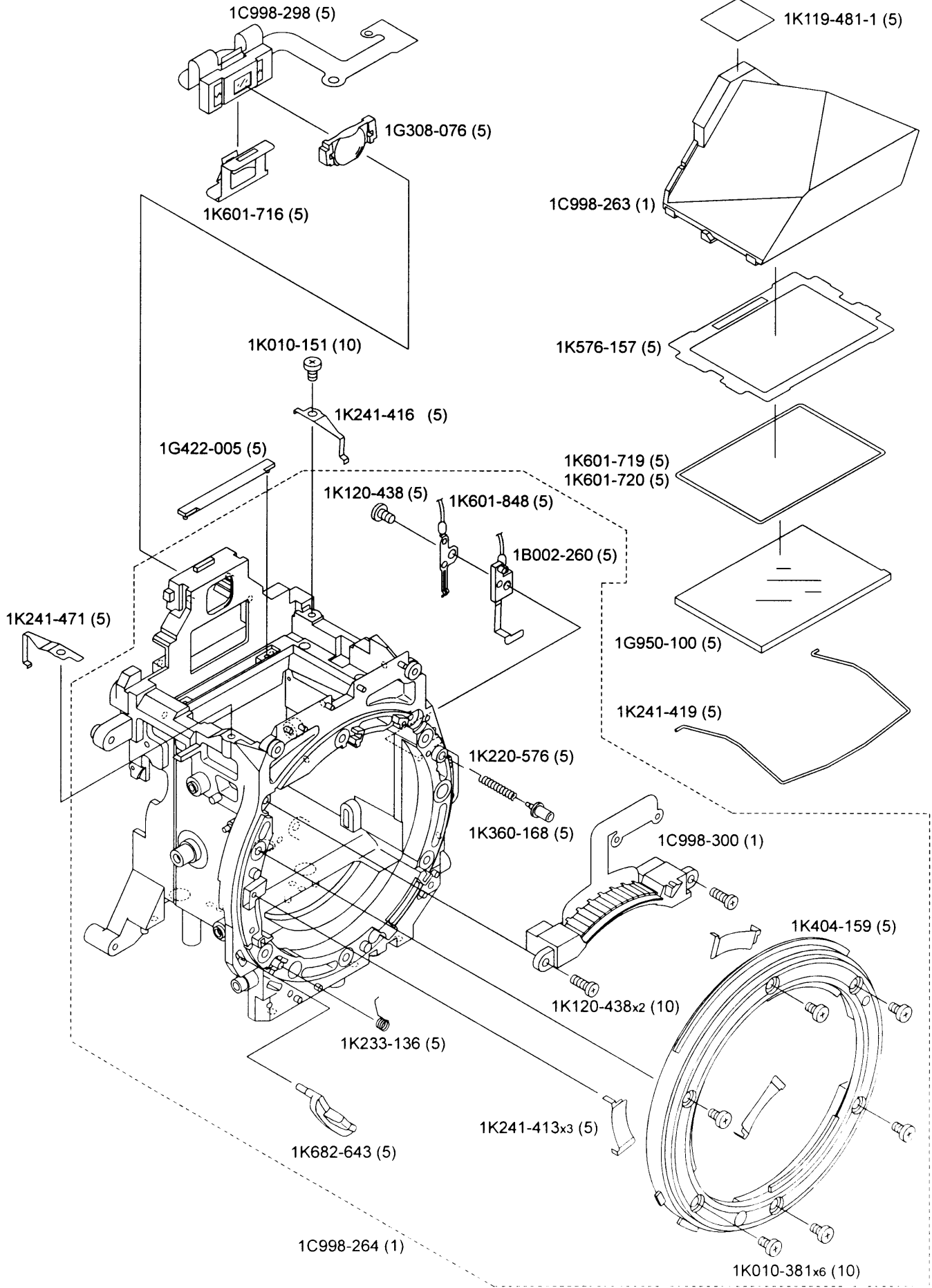


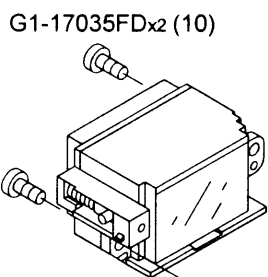
Fig. 6

A

B

FAA39001-R.3568.A

1



1C998-288 (1)

1K601-729-1 (5)

1S705-569 (5)

1K010-514 (10)

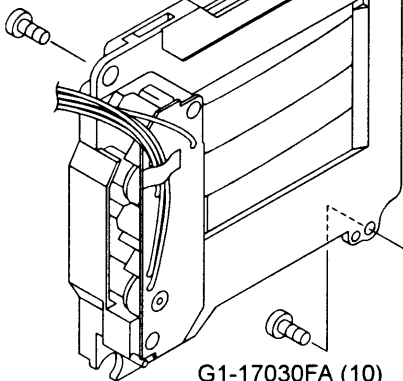
1K010-375 (10)

1S020-343 (1)

2

1C998-268 (1)

1K010-132 (10)



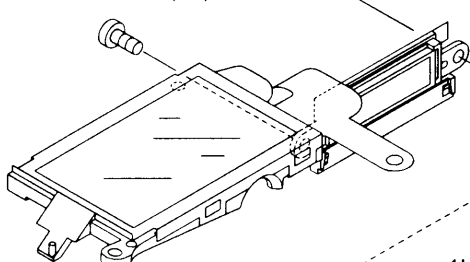
G1-17030FA (10)

1S998-534 (5)

1C998-264 (1)

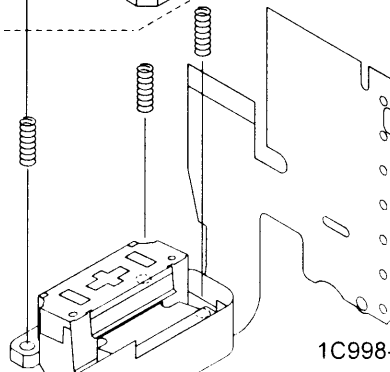
3

1K146-193x2 (10)



1S020-351 (1)

1K220-377x3 (5)



1C998-301 (1)

1K010-467x3 (10)

Fig. 7



A

B

FAA39001-R.3568.A

1

2

3

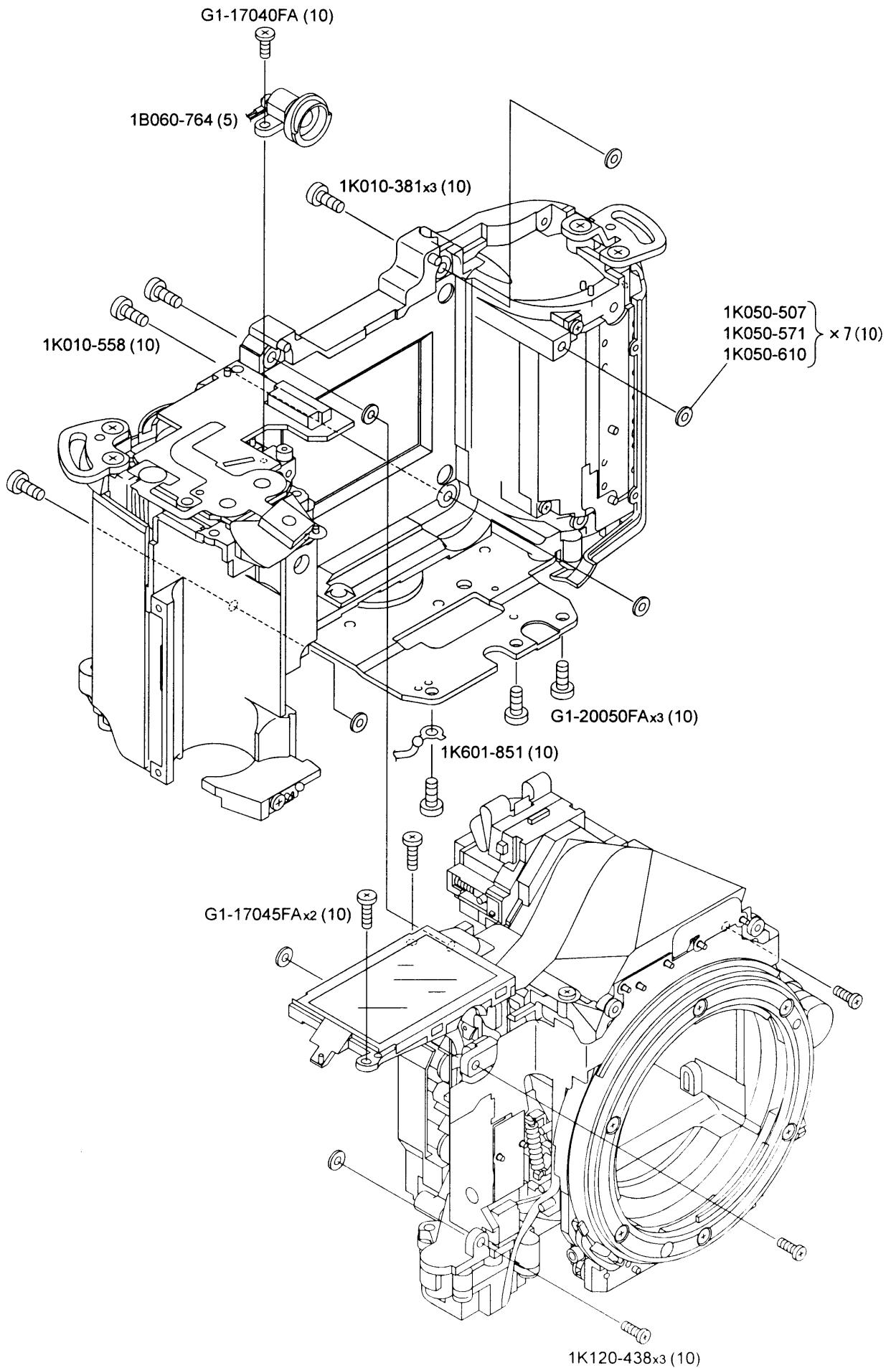
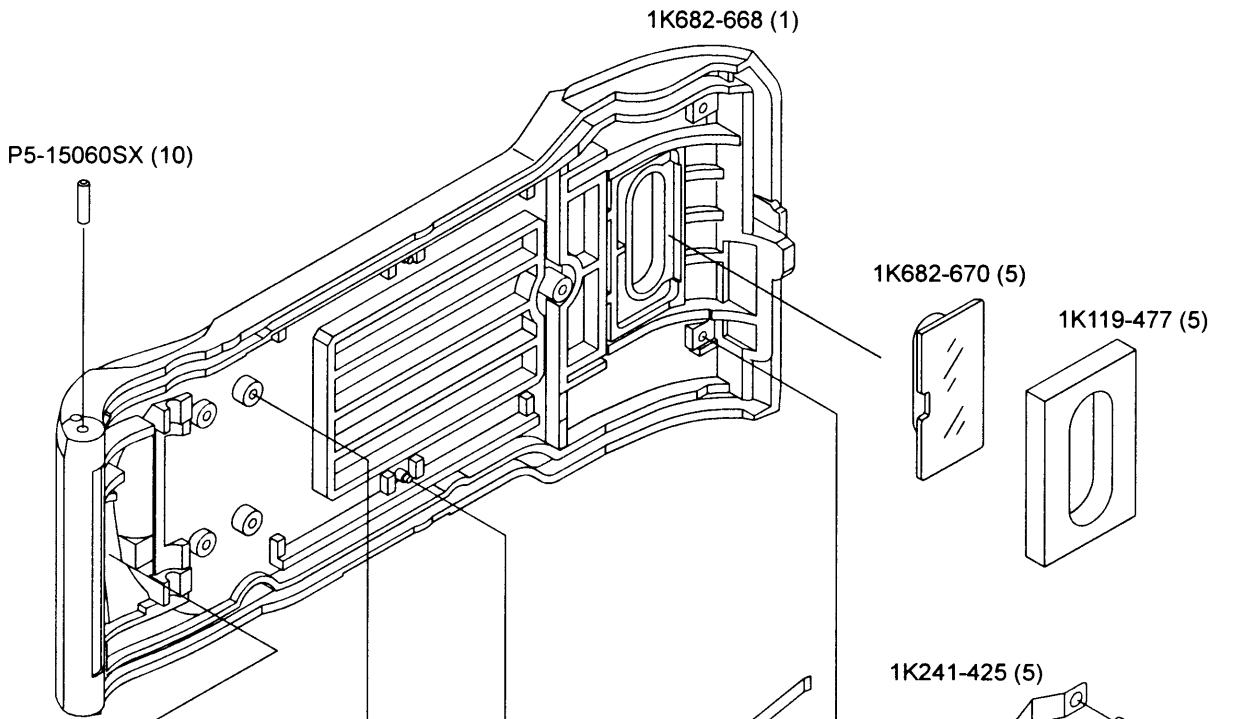


Fig. 8

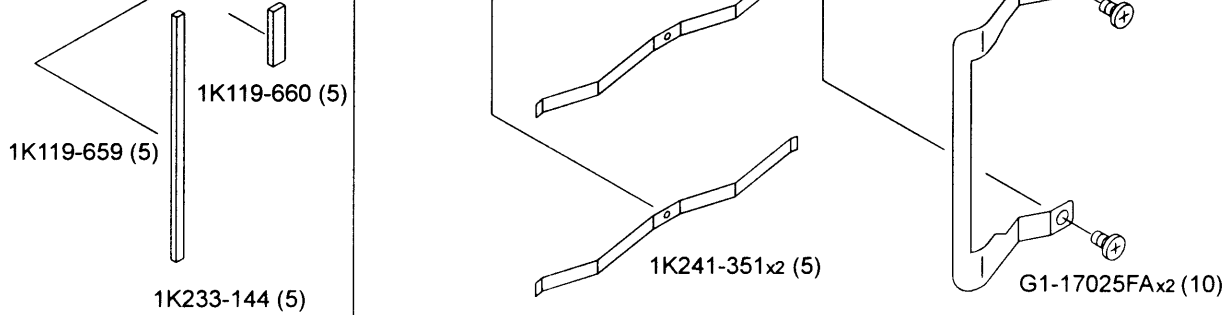
A

B

1



2



3

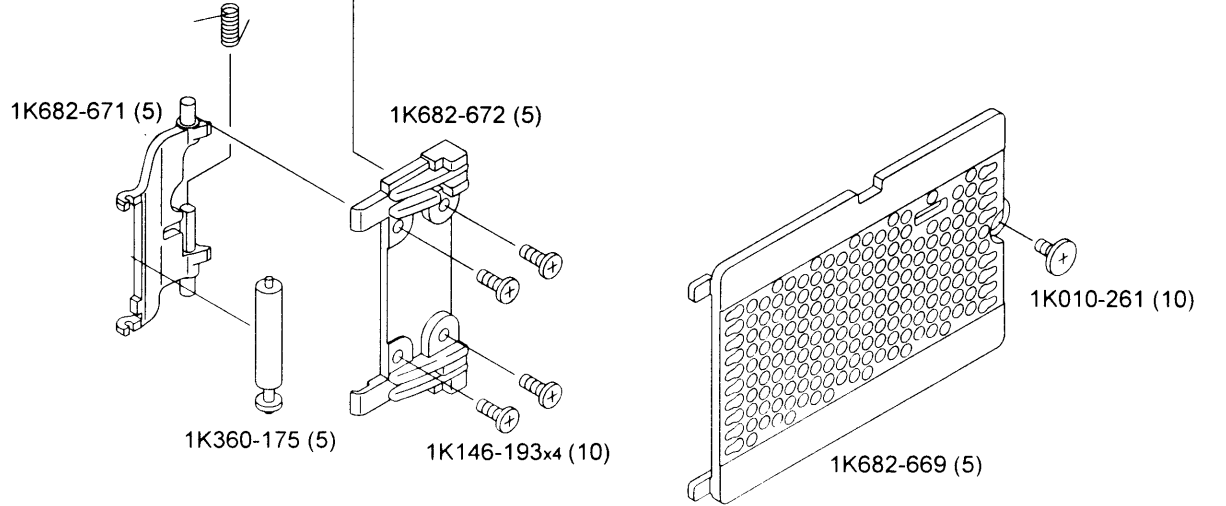


Fig. 9

A

B

FAA39001-R.3568.A

1

2

3

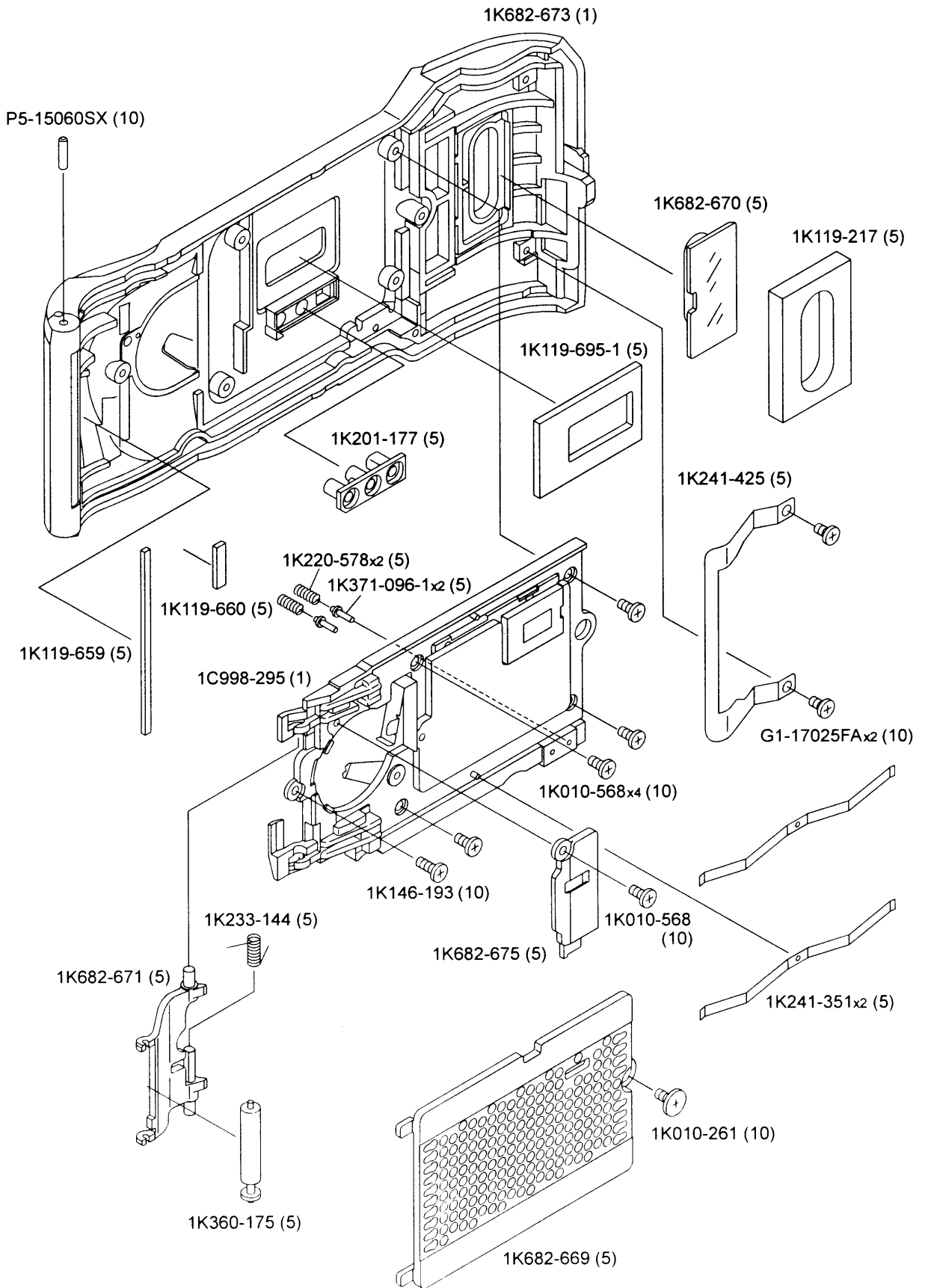


Fig. 10

A

B

1

2

3

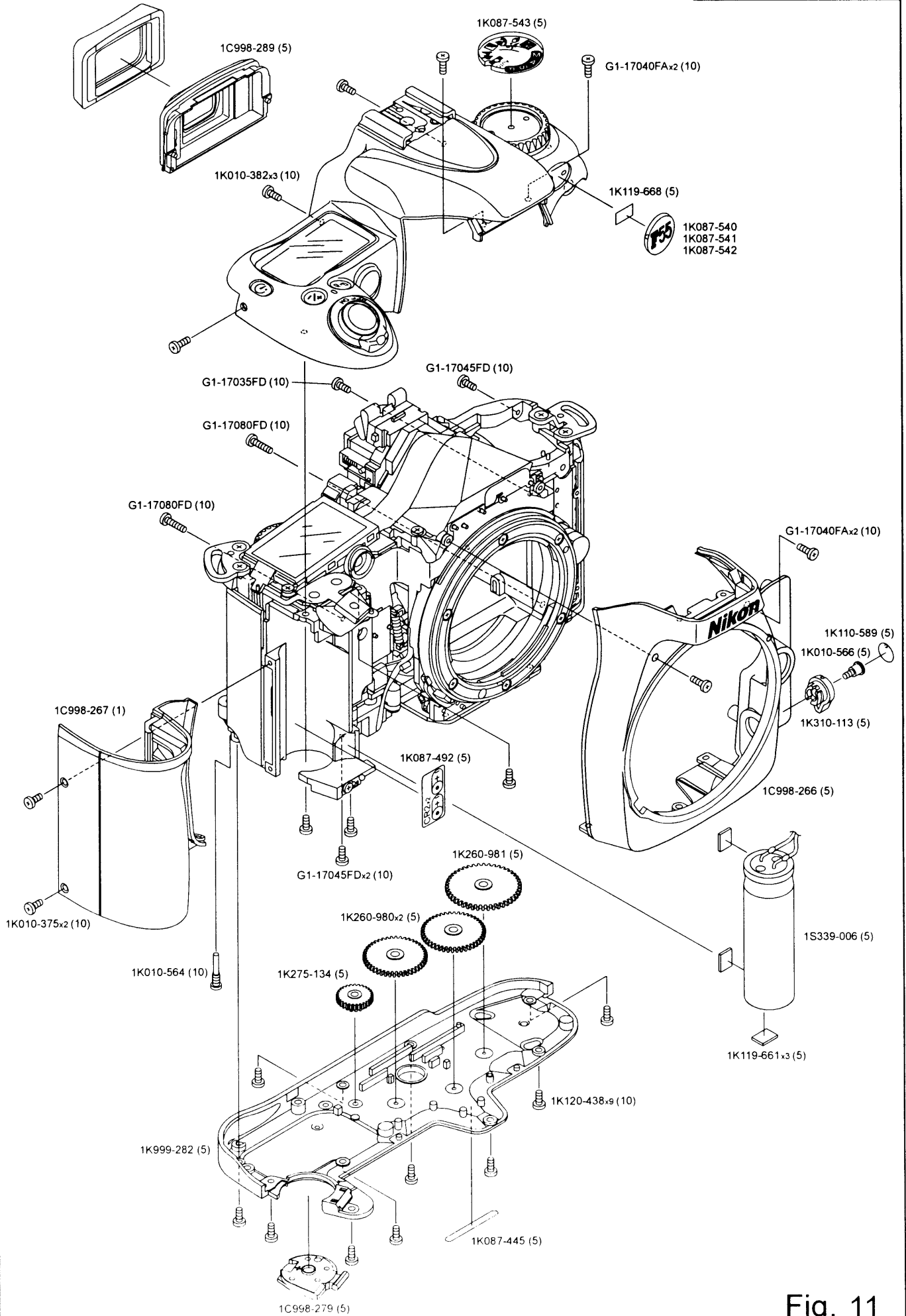


Fig. 11

A

B

1C998-265 (1)

FAA39001-R.3568.A

1K682-655 (5)

1K010-565 (10)

1

1K682-660 (5)

1K233-143 (5)

1K241-421 (5)

1B060-763 (5)

1K010-382x2 (10)

2

1K201-207 (5)

1K201-209 (5)

1K220-461 (5)

1K682-658 (5)

1K201-208 (5)

1K241-422 (5)

S1-01200SX (10)

1K241-423 (5)

1K010-150 (10)

3

G1-14020FAx2 (10)

1K241-420 (5)

1K682-659 (5)

1K010-062 (10)

Fig. 12

A

B

1

2

3

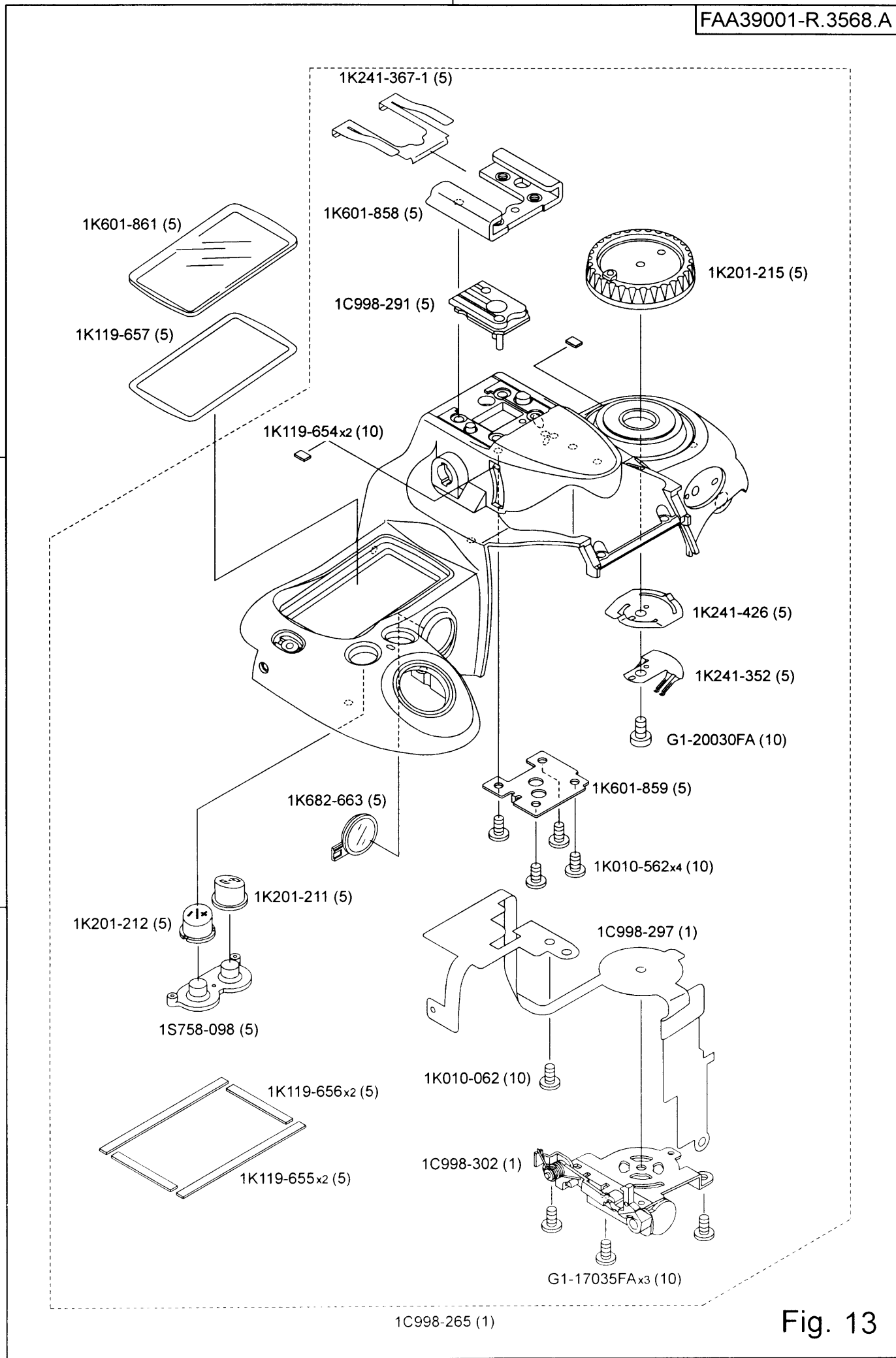


Fig. 13

# Parts List

F55/N55/Us

FAA39001-R.3568.A

Part Number	Part Code	名 称	Part Name	Pcs./Unit	Fig No.	Main Assembly	Term of Deliver	Q'ty/Order	Remarks
1B002-260	(1B002-260)	A/M切替SW部組	A/M CHANGE SW UNIT	1	6		○	5	
1B002-261	(1B002-261)	FminSW 部組	Fmin SW UNIT	1	4		○	5	
1B060-763	(1B060-763)	SB下ケース部組	SB LOWER CASE UNIT	1	12		○	1	
1B060-764	(1B060-764)	AF補助光ランプ部組	AF ASSIST LAMP UNIT	1	8		○	5	
1B100-856	(1B100-856)	ミラーチリトリ部組	MIRROR HOLDER UNIT	1	4		○	1	
1C998-263	(1C998-263)	中空ペンタ部組	PENTA UNIT	1	6		○	5	
1C998-264	(1C998-264)	前板部組	SUB BODY UNIT	1	8		○	1	
1C998-265	(1C998-265)	上カバー部組	TOP COVER UNIT	1	12		○	1	
1C998-266	(1C998-266)	前カバー部組	FRONT COVER UNIT	1	11		○	1	
1C998-267	(1C998-267)	グリップ部組	GRIP UNIT	1	11		○	5	
1C998-268	(1C998-268)	シャッター部組	SHUTTER UNIT	1	7		○	1	
1C998-270	(1C998-270)	AFモーター部組	AF MOTOR UNIT	1	5		○	5	
1C998-271	(1C998-271)	給送基板部組	FILM ADVANCE BASE UNIT	1	3		○	1	
1C998-274	(1C998-274)	フォーク部組	REWIND FORK UNIT	1	2		○	5	
1C998-275	(1C998-275)	三脚基板部組	TRIPOD BASE PLATE UNIT	1	3		○	5	
1C998-276	(1C998-276)	フォーク基板部組	FORK BASE UNIT	1	2		○	5	
1C998-277	(1C998-277)	裏蓋開閉レバー部組	BACK DOOR OPENER LEVER UNIT	1	1		○	5	

# Parts List

F55/N55/Us

FAA39001-R.3568.A

Part Number	Part Code	名 称	Part Name	Pcs./Unit	fig No.	Main Assembly	Term of Deliver	Q'ty/Order	Remarks
1C998-278	(1C998-278)	着脱釦部組	LENS RELEASE BUTTON UNIT	1	5		○	5	
1C998-279	(1C998-279)	電池蓋部組	BATTERY CHAMBER LID UNIT	1	11		○	5	
1C998-280	(1C998-280)	電池接点基板部組	BATTERY CONTACT BASE UNIT	1	1		○	5	
1C998-282	(1C998-282)	AF基板 B部組	AF BASE PLATE B UNIT	1	5		○	1	
1C998-285	(1C998-285)	絞り制御基板部組	APERTURE CONTROL BASE UNIT	1	5		○	1	
1C998-288	(1C998-288)	接眼部組	EYEPIECE UNIT	1	7		○	1	
1C998-289	(1C998-289)	接眼目当て部組	EYE PIECE BASE UNIT	1	11		○	5	
1C998-291	(1C998-291)	シューモールド部組	SHOE MOLD UNIT	1	13		○	5	
1C998-292	(1C998-292)	コマンドダイヤル部組	COMMAND DIAL UNIT	1	3		○	1	
1C998-297	(1C998-297)	上カバーFPC部組	FPC UNIT FOR TOP COVER	1	13		○	1	
1C998-298	(1C998-298)	測光FPC部組	METERING FPC UNIT	1	6		○	1	
1C998-300	(1C998-300)	レンズ接点部組	LENS CONTACT UNIT	1	6		○	5	
1C998-301	(1C998-301)	AP7部組	AP7 UNIT	1	7		○	1	
1C998-302	(1C998-302)	モードダイヤル基板部組	MODE DIAL BASE UNIT	1	13		○	5	
1G308-076	(1G308-076)	測光レンズ	METERING LENS	1	6		○	5	
* 1G422-005	(1G422-005)	F内表示プリズム	IN FINDER DISPLAY PRISM	1	6		○	5	
* 1G680-036-1	(1G680-036-1)	IRカットフィルター	IR CUT FILTER	1	5		○	5	



# Parts List

F55/N55/Us

FAA39001-R.3568.A

Part Number	Part Code	名 称	Part Name	Pcs./Unit	fig No.	Main Assembly	Term of Deliver	Q'ty/Order	Remarks
* 1K001-112	(1K001-112)	SCREW	SCREW	1	5		○	10	
* 1K010-062	(1K010-062)	SCREW	SCREW	2	12,13		○	10	
* 1K010-132	(1K010-132)	SCREW	SCREW	1	7		○	10	
* 1K010-150	(1K010-150)	SCREW	SCREW	1	12		○	10	
* 1K010-151	(1K010-151)	SCREW	SCREW	2	6,7		○	10	
* 1K010-191	(1K010-191)	SCREW	SCREW	2	1		○	10	
* 1K010-238	(1K010-238)	SCREW	SCREW	1	3		○	10	
1K010-261	(1K010-261)	SCREW	SCREW	4	5,9		○	10	
* 1K010-280	(1K010-280)	SCREW	SCREW	1	3		○	10	
* 1K010-375	(1K010-375)	SCREW	SCREW	3	7,11		○	10	
1K010-377	(1K010-377)	SCREW	SCREW	5	2		○	10	
* 1K010-381	(1K010-381)	SCREW	SCREW	9	6,8		○	10	
* 1K010-382	(1K010-382)	SCREW	SCREW	6	11,12		○	10	
* 1K010-467	(1K010-467)	SCREW	SCREW	3	7		○	10	
* 1K010-468	(1K010-468)	SCREW	SCREW	2	5		○	10	
* 1K010-513	(1K010-513)	SCREW	SCREW	2	2		○	10	
* 1K010-514	(1K010-514)	SCREW	SCREW	1	7		○	10	

# Parts List

F55/N55/Us

FAA39001-R.3568.A

Part Number	Part Code	名 称	Part Name	Pcs./Unit	fig No.	Main Assembly	Term of Deliver	Q'ty/Order	Remarks
1K010-543	(1K010-543)	SCREW	SCREW	1	5		○	10	
1K010-558	(1K010-558)	SCREW	SCREW	1	8		○	10	
1K010-559	(1K010-559)	SCREW	SCREW	2	3		○	10	
1K010-560	(1K010-560)	SCREW	SCREW	1	4		○	10	
1K010-562	(1K010-562)	SCREW	SCREW	4	13		○	10	
1K010-563	(1K010-563)	SCREW	SCREW	1	5		○	5	
1K010-564	(1K010-564)	SCREW	SCREW	1	11		○	10	
1K010-565	(1K010-565)	SCREW	SCREW	1	12		○	10	
1K010-566	(1K010-566)	SCREW	SCREW	1	11		○	10	
1K050-558	(1K050-558)	ワッシャーA	WASHER A	0-7	3		○	10	
1K050-571	(1K050-571)	ワッシャーN	WASHER N	0-7	8		○	10	
1K050-605	(1K050-605)	防振ゴムC	RUBBER C	1	3		○	5	
1K050-607	(1K050-607)	ワッシャーR	WASHER R	0-7	8		○	10	
1K050-610	(1K050-610)	ワッシャーU	WASHER U	0-7	8		○	10	
* 1K087-445	(1K087-445)	原産国シール(M/T)	COUNTRY OF ORIGIN SEAL(THAILAND)	1	11		○	5	
* 1K087-492-1	(1K087-492)	電池逆入れ防止シート	SEET	1	11		○	5	
1K087-540	(1K087-540)	銘板(F55)	NAME PLATE (F55)	1	11		○	5	

# Parts List

F55/N55/Us

FAA39001-R.3568.A

Part Number	Part Code	名 称	Part Name	Pcs./Unit	fig No.	Main Assembly	Term of Deliver	Q'ty/Order	Remarks
1K087-541	(1K087-541)	銘板(N55)	NAME PLATE (N55)	1	11		○	5	
1K087-542	(1K087-542)	銘板(Us)	NAME PLATE (Us)	1	11		○	5	
1K087-543	(1K087-543)	モードダイヤル表示板	MODE DIAL PLATE	1	11		○	5	
1K110-589	(1K110-589)	A/M飾り板	A/M COVER PLATE	1	11		○	5	
1K110-590	(1K110-590)	吊り環A	EYELET RING-A	1	1		○	5	
1K110-591	(1K110-591)	吊り環B	EYELET RING-B	1	1		○	5	
* 1K119-198	(1K119-198)	防振ゴムB	RUBBER B	1	3		○	5	
* 1K119-200	(1K119-200)	防振ゴムA	RUBBER A	1	3		○	5	
* 1K119-477	(1K119-477)	窓モルト	SPONGE	1	9,10		○	5	
1K119-481-1	(1K119-481-1)	防塵テープ	TAPE	1	6		○	5	
1K119-583	(1K119-583)	給送モータコード整理板	PLATE	1	2		○	5	
1K119-642	(1K119-642)	フィルム位置シール	FILM LOADING LABEL	1	2		○	5	
1K119-643	(1K119-643)	電池室モルト	SPONGE	1	1		○	5	
1K119-646	(1K119-646)	鳴き防止モルト	SPONGE	1	4		○	5	
1K119-649	(1K119-649)	植毛紙C	FLOCK PAPER C	1	4		○	5	
1K119-650	(1K119-650)	植毛紙A	FLOCK PAPER A	1	4		○	5	
1K119-651	(1K119-651)	植毛紙B	FLOCK PAPER B	1	4		○	5	

# Parts List

F55/N55/Us

FAA39001-R.3568.A

Part Number	Part Code	名 称	Part Name	Pcs./Unit	fig No.	Main Assembly	Term of Deliver	Q'ty/Order	Remarks
1K119-652	(1K119-652)	植毛紙D	FLOCK PAPER D	1	4		○	5	
1K119-654	(1K119-654)	SBアップ衝撃吸収ゴム	RUBBER	2	13		○	5	
1K119-655	(1K119-655)	外LCDゴミ防止モルトA	SPONGE	2	13		○	5	
1K119-656	(1K119-656)	外LCDゴミ防止モルトB	SPONGE	2	13		○	5	
1K119-659	(1K119-659)	遮光モルト	LIGHT BAFFLE SPONGE	1	9		○	5	
1K119-660	(1K119-660)	遮光モルト	LIGHT BAFFLE SPONGE	1	9		○	5	
1K119-661	(1K119-661)	SBコンデンサー固定テープ	TAPE	1	11		○	5	
1K119-668	(1K119-668)	両面テープ	ADHESIVE DOUBLE COATED TAPE	4	11		○	5	
1K119-678	(1K119-678)	CE対策モルト	SPONGE	1	1		○	5	
1K119-688	(1K119-688)	漏光防止モルト	EXPOSURE PREVENT SPONGE	1	2		○	5	
1K119-689	(1K119-689)	漏光防止モルト	EXPOSURE PREVENT SPONGE	1	2		○	5	
1K119-690	(1K119-690)	防塵テープ	TAPE	1	4		○	5	
1K119-693	(1K119-693)	防水モルト	SPONGE	1	3		○	5	
1K119-694	(1K119-694)	防水モルト	SPONGE	2	3		○	5	
* 1K120-438	(1K120-438)	SCREW	SCREW	15	4,5		○	10	
* 1K146-193	(1K146-193)	SCREW	SCREW	7	7,9		○	10	
1K201-207	(1K201-207)	セルフ釦	SELF-TIMER BUTTON	1	12		○	5	

# Parts List

F55/N55/Us

FAA39001-R.3568.A

Part Number	Part Code	名 称	Part Name	Pcs./Unit	fig No.	Main Assembly	Term of Deliver	Q'ty/Order	Remarks
1K201-208	(1K201-208)	電源ダイヤル	BATTERY DIAL	1	12		○	5	
1K201-209	(1K201-209)	レーリズ釦	RELEASE BUTTON	1	12		○	5	
1K201-211	(1K201-211)	AFエリア選択釦	AF AREA SELECT BUTTON	1	13		○	5	
1K201-212	(1K201-212)	露出補正釦	EXPOSURE COMPENSATION BUTTON	1	13		○	5	
1K201-215	(1K201-215)	モードダイヤル	MODE DIAL	1	13		○	5	
* 1K220-377	(1K220-377)	AF調整バネ	AF ADJUSTMENT SPRING	3	7		○	5	
* 1K220-396	(1K220-396)	レンズ着脱釦バネ	LENS RELEASE BUTTON SPRING	1	5		○	5	
* 1K220-461	(1K220-461)	レーリズ釦バネ	RELEASE BUTTON SPRING	1	12		○	5	
1K220-574	(1K220-574)	フィルム戻り防止バネ	FILM RETURN PREVENT SPRING	1	2		○	5	
1K220-576	(1K220-576)	マウントGNDバネ	GND SPRING	1	6		○	5	
1K220-577	(1K220-577)	パトローネ押え上バネ	PATRONE RETAINER UPPER SPRING	1	2		○	5	
1K223-134	(1K223-134)	SQ給送切替レバー2バネ	SQ ADVANCE CHANGE LEVER SPRING	1	2		○	5	
1K225-327	(1K225-327)	裏蓋開閉レバーバネ	BACKDOOR OPENER LEVER SPRING	1	1		○	5	
1K225-328	(1K225-328)	ミラアップバネ	MIRROR UP SPRING	1	4		○	5	
1K225-329	(1K225-329)	絞り戻しバネ	APERTURE RESET SPRING	1	4		○	5	
1K225-330	(1K225-330)	絞り駆動バネ	APERTURE ACTUATING SPRING	1	4		○	5	
1K233-136	(1K233-136)	Fminバネ	Fmin SPRING	1	6		○	5	

# Parts List

F55/N55/Us

FAA39001-R.3568.A

Part Number	Part Code	名 称	Part Name	Pcs./Unit	fig No.	Main Assembly	Term of Deliver	Q'ty/Order	Remarks
1K233-137	(1K233-137)	横レバーバネ	SPRING	1	5		○	5	
1K233-138	(1K233-138)	ミラーダウンバネ	MIRROR DOWN SPRING	1	4		○	5	
1K233-139	(1K233-139)	シーケンストルクバネ	SPRING	1	5		○	5	
1K233-143	(1K233-143)	SBアップバネ	FLASH UP SPRING	1	12		○	5	
1K233-144	(1K233-144)	裏蓋可動ローラ基板バネ	SPRING	1	9		○	5	
* 1K241-351	(1K241-351)	圧板バネ	PRESSURE PLATE SPRING	2	9		○	5	
* 1K241-352-1	(1K241-352)	モードダイヤル接点ブラシ	MODE DIAL CONTACT BRUSH	1	13		○	5	
1K241-367-1	(1K241-367-1)	シュー座バネ	SHOE BASE SPRING	1	13		○	5	
1K241-390	(1K241-390)	DX接点バネ	DX CONTACT SPRING	1	1		○	5	
1K241-410	(1K241-410)	DX接点バネSW	DX CONTACT SPRING SW	1	1		○	5	
1K241-411	(1K241-411)	バトローネ押えバネ	FILM CARTRIDGE RETAINING SPRING	1	2		○	5	
1K241-412	(1K241-412)	スプール押えバネ	SPOOL RETAIN SPRING	1	1		○	5	
1K241-413	(1K241-413)	マウントバネ	MOUNT SPRING	3	6		○	5	
1K241-414	(1K241-414)	AM切替バネ	AM CHANGE SPRING	1	4,5		○	5	
1K241-415	(1K241-415)	電池接点バネ(+)	BATTERY CONTACT SPRING(+)	1	2		○	5	
1K241-416	(1K241-416)	ペンタ押えバネ1	PENTA RETAINER SPRING 1	1	6		○	5	
1K241-419	(1K241-419)	スクリーン押えバネ	FOCUS SCREEN RETAINER SPRING	1	6		○	5	

# Parts List

F55/N55/Us

FAA39001-R.3568.A

Part Number	Part Code	名 称	Part Name	Pcs./Unit	fig No.	Main Assembly	Term of Deliver	Q'ty/Order	Remarks
1K241-420	(1K241-420)	SBアップSW切片	SB UP SW CONTACT	1	12		○	5	
1K241-421	(1K241-421)	クリックバネ	CLICK SPRING	1	12		○	5	
1K241-422	(1K241-422)	電源ダイアルクリックバネ	BATTERY DIAL CLICK SPRING	1	12		○	5	
1K241-423	(1K241-423)	電源ダイアルブラシ	BATTERY DIAL BRUSH	1	12		○	5	
1K241-425	(1K241-425)	パトローネ押えバネ	FILMCARTRIDGE RETAINING SPRING	1	9		○	5	
1K241-426	(1K241-426)	モードダイアルクリック板	MODE DIAL CLICK PLATE	1	13		○	5	
1K241-471	(1K241-471)	ペンタ押えバネ2	PENTA RETAINER SPRING 2	1	6		○	5	
1K260-979	(1K260-979)	減速ギアJ	REDUCTION GEAR J	1	2		○	5	
1K260-980	(1K260-980)	アイドルギア2	IDLE GEAR 2	2	11		○	5	
1K260-981	(1K260-981)	アイドルギア3	IDLE GEAR 3	1	11		○	5	
1K275-132	(1K275-132)	スプール	SPOOL	1	3		○	5	
1K275-134	(1K275-134)	アイドルギア1	IDLE GEAR 1	1	11		○	5	
1K310-111	(1K310-111)	SQ給送切替レバー2	SQ ADVANCE CHANGE LEVER 2	1	2		○	5	
1K310-113	(1K310-113)	AM切り替えレバー	AM CHANGE LEVER	1	11		○	5	
1K310-114	(1K310-114)	横レバー	LEVER	1	5		○	5	
1K310-115	(1K310-115)	横レバー	LEVER	1	5		○	5	
1K310-116	(1K310-116)	SBミラーアップレバー	SB MIRROR UP LEVER	1	4		○	5	

# Parts List

F55/N55/Us

FAA39001-R.3568.A

Part Number	Part Code	名 称	Part Name	Pcs./Unit	fig No.	Main Assembly	Term of Deliver	Q'ty/Order	Remarks
1K310-117	(1K310-117)	絞り駆動レバー	APERTURE DRIVING LEVER	1	4		○	5	
1K310-118	(1K310-118)	絞りレバー	APERTURE LEVER	1	4		○	5	
1K360-164	(1K360-164)	スプール室ローラー	SPOOL HOUSING ROLLER	1	2		○	5	
1K360-167	(1K360-167)	スプール押えローラ	SPOOL RETAIN ROLLER	1	1		○	5	
1K360-168	(1K360-168)	マウントピン	MOUNT PIN	1	6		○	5	
1K360-169	(1K360-169)	カップリング軸	COUPLING SHAFT	1	5		○	5	
1K360-170	(1K360-170)	メインミラー軸	MAIN MIRROR SHAFT	1	4		○	5	
1K360-172	(1K360-172)	サブミラー展開ピン	SUB MIRROR PIN	1	4		○	5	
1K360-175	(1K360-175)	裏蓋可動ローラ	BACKDOOR DRIVING ROLLER	1	9		○	5	
1K404-159	(1K404-159)	バヨネットマウント	BAYONET MOUNT	1	6		○	5	
1K576-157	(1K576-157)	視野枠	FIELD FRAME	1	6		○	5	
* 1K601-716	(1K601-716)	AE-SPD押え板	AE-SPD RETAINER PLATE	1	6		○	5	
* 1K601-719	(1K601-719)	ワッシャー(T=0.1)	WASHER T=0.1	1	6		○	5	
* 1K601-720	(1K601-720)	ワッシャー(T=0.2)	WASHER T=0.2	1	6		○	5	
* 1K601-729-1	(1K601-729-1)	シャッター後部遮光板	SHUTTER REAR PLATE	1	7		○	5	
1K601-848	(1K601-848)	AM切替SW B	AM CHANGE SW B	1	6		○	5	
1K601-850	(1K601-850)	FminSW B	Fmin SW B	1	4		○	5	



# Parts List

F55/N55/Us

FAA39001-R.3568.A

Part Number	Part Code	名 称	Part Name	Pcs./Unit	fig No.	Main Assembly	Term of Deliver	Q'ty/Order	Remarks
1K601-851	(1K601-851)	ラグ板	RUG PLATE	2	1.8		○	5	
1K601-856	(1K601-856)	TTL押え板	TTL RETAINER PLATE	1	5		○	5	
1K601-858	(1K601-858)	シュー座	SHOE BASE UNIT	1	13		○	5	
1K601-859	(1K601-859)	シュー裏打ち板	SHOE PLATE	1	13		○	5	
1K601-861	(1K601-861)	外LCD窓	LCD WINDW	1	13		○	5	
1K631-316	(1K631-316)	Sチャージレバーカラー	S CHARGE LEVER	1	4		○	5	
1K631-317	(1K631-317)	絞りレバーカラー	APERTURE LEVER COOLER	1	4		○	5	
1K682-629	(1K682-629)	裏蓋開閉レバーカバー	BACKDOOR LOCK RELEASE COVER	1	1		○	5	
1K682-631	(1K682-631)	グリップ側面カバー	GRIP SIDE COVER	1	2		○	5	
1K682-636	(1K682-636)	パトローネ顎受け	PATRONE PLATE	1	1		○	5	
1K682-637	(1K682-637)	DX接点カバー	DX CONTACT COVER	1	1		○	5	
1K682-638	(1K682-638)	フォトリフレクター基板	PHOTO REFLECTOR BASE	1	2		○	5	
1K682-640	(1K682-640)	レンズ着脱AM切替基板	LENS RELEASE AM CHANGE BASE	1	5		○	5	
1K682-642	(1K682-642)	AM切替カム	AM CHANGE CAM	1	5		○	5	
1K682-643	(1K682-643)	Fmin連動ブロック	Fmin COUPLING BLOCK	1	6		○	5	
1K682-655	(1K682-655)	SB上ケース	SB UPPER CASE	1	12		○	5	
1K682-658	(1K682-658)	SB回転軸	SB ROLLING SHAFT	1	12		○	5	

# Parts List

F55/N55/Us

FAA39001-R.3568.A

Part Number	Part Code	名 称	Part Name	Pcs./Unit	fig No.	Main Assembly	Term of Deliver	Q'ty/Order	Remarks
1K682-659	(1K682-659)	SB回転カラー	COLLAR	1	12		○	5	
1K682-660	(1K682-660)	調整ダイヤル	ADJUST DIAL	1	12		○	5	
1K682-663	(1K682-663)	AF補助光プロテクター	AF ASSIST RAMP PROTECTOR	1	13		○	5	
1K682-666	(1K682-666)	コマンドダイヤルカバー	COMMAND DIAL COVER	1	3		○	5	
1K682-667	(1K682-667)	パトローネ押え上モールド	PATRONE RETAINER UPPER MOLD	1	2		○	5	
1K682-668	(1K682-668)	裏蓋	BACK COVER	1	9		○	1	
1K682-669	(1K682-669)	圧板	FILM PRESSURE PLATE UNIT	1	9		○	5	
1K682-670	(1K682-670)	フィルム確認窓	FILM PATRONE WINDOW	1	9		○	5	
1K682-671	(1K682-671)	裏蓋可動ローラ基板	BACKDOOR DRIVING ROLLER BASE	1	9		○	5	
1K682-672	(1K682-672)	裏蓋固定板	BACKDOOR FIXED PLATE	1	9		○	5	
1K999-282	(1K999-282)	底カバー	BOTTOM COVER	1	11		○	5	
1S020-343	(1S020-343)	メインPCB部組	MAIN PCB UNIT	1	7		○	1	
1S020-346	(1S020-346)	TTL FPC部組	TTL FPC UNIT	1	5		○	5	
1S020-349	(1S020-349)	フォトレфлекター FPC部組	PHOTO REFLECTOR FPV UNT	1	2		○	1	
1S020-351	(1S020-351)	内外表示部組	DISPLAY UNIT	1	7		○	1	
1S020-536	(1S020-536)	サブPCB部組	SUB PCB UNIT	1	2		○	1	
1S050-057	(1S050-057)	SB基板部組	FLASH CIRCUIT UNIT	1	2		○	5	

# Parts List

F55/N55/Us

FAA39001-R.3568.A

Part Number	Part Code	名 称	Part Name	Pcs./Unit	fig No.	Main Assembly	Term of Deliver	Q'ty/Order	Remarks
1S339-006	(1S339-006)	SBコンデンサー	SB CONDENSER	1	11		○	5	
1S705-569	(1S705-569)	中継FPC	RELAY FPC	1	7		○	5	
1S705-574	(1S705-574)	前板FPC	FRONT FPC	1	4		○	5	
1S705-579	(1S705-579)	裏蓋SW FPC部組	BACKDOOR SW FPC UNIT	1	1		○	5	
1S758-098	(1S758-098)	露出補正ラバーSW	RUBBER SW	1	13		○	5	
1S998-534	(1S998-534)	SB ブラケットSW FPC	SB BRACKET SW FPC	1	7		○	5	
1S998-535	(1S998-535)	DB接点基板部組	DX CONTACT BASE UNIT	1	1		○	5	
1S998-553	(1S998-553)	メインSW FPC部組	MAIN SW FPC UNIT	1	2		○	5	
* G1-14020FA	(G1-14020FA)	SCREW	SCREW	2	2,12		○	10	
* G1-17025FA	(G1-17025FA)	SCREW	SCREW	7	1,2		○	10	
* G1-17025FD	(G1-17025FD)	SCREW	SCREW	2	1		○	10	
* G1-17030FA	(G1-17030FA)	SCREW	SCREW	6	1,4		○	10	
* G1-17035FA	(G1-17035FA)	SCREW	SCREW	7	1,2		○	10	
* G1-17035FD	(G1-17035FD)	SCREW	SCREW	3	7,11		○	10	
G1-17040FA	(G1-17040FA)	SCREW	SCREW	7	8,11		○	10	
G1-17040FD	(G1-17040FD)	SCREW	SCREW	1	2		○	10	
* G1-17045FA	(G1-17045FA)	SCREW	SCREW	2	8,11		○	10	

# Parts List

F55/N55/Us

FAA39001-R.3568.A

Part Number	Part Code	名 称	Part Name	Pcs./Unit	fig No.	Main Assembly	Term of Deliver	Q'ty/Order	Remarks
* G1-17045FD	(G1-17045FD)	SCREW	SCREW	3	11		○	10	
* G1-17080FD	(G1-17080FD)	SCREW	SCREW	2	11		○	10	
* G1-20030FA	(G1-20030FA)	SCREW	SCREW	1	4.13		○	10	
* G1-20050FA	(G1-20050FA)	SCREW	SCREW	3	8		○	10	
* H2-20040FA	(H2-20040FA)	SCREW	SCREW	8	3		○	10	
P5-15060SX	(P5-15060SX)	ピン	PIN	1	9		○	10	
* S1-01200SX	(S1-01200SX)	Eリング	E RING	1	12		○	10	

# Parts List

F55/N55/Us

FAA39201-R.3568.A

Part Number	Part Code	名 称	Part Name	Pcs. /Unit	fig No.	Main Assembly	Term of Deliver	Q'ty/ Order	Remarks
1C998-295	(1C998-295)	QD中蓋部組	QD INNER UNIT	1	10		○	1	
1K010-568	(1K010-568)	SCREW	SCREW	5	10		○	10	
* 1K119-695	(1K119-695)	表示窓モルト	SPONGE	1	10		○	5	
* 1K201-177	(1K201-177)	QD操作釦	QD OPERATION BUTTON	1	10		○	5	
1K220-578	(1K220-578)	接点バネ	CONTACT SPRING	2	10		○	5	
1K371-096-1	(1K371-096-1)	接点ピン	CONTACT PIN	2	10		○	5	
1K682-673	(1K682-673)	QD裏蓋	QD BACK DOOR	1	10		○	1	
1K682-675	(1K682-675)	QD電池蓋	QD BATTERY LID	1	10		○	5	