



作成承認印	配布許可印
	

<b>F80</b>	(SILVER)FAA36001 (BLACK)FAA36051
<i>N80</i>	(SILVER)FAA36101 (BLACK)FAA36151
<b>F80D</b>	(SILVER)FAA36201 (BLACK)FAA36251
<i>N80QD</i>	(SILVER)FAA36301 (BLACK)FAA36351
<b>F80s</b>	(BLACK)FAA36451

**PARTS LIST**

修理部品表

**Nikon** | NIKON CORPORATION  
Tokyo, Japan

Copyright © 2000 by Nikon Corporation.

All Rights Reserved.

無断転載を禁ず !!

A

B

FAA36001-R.3496.A

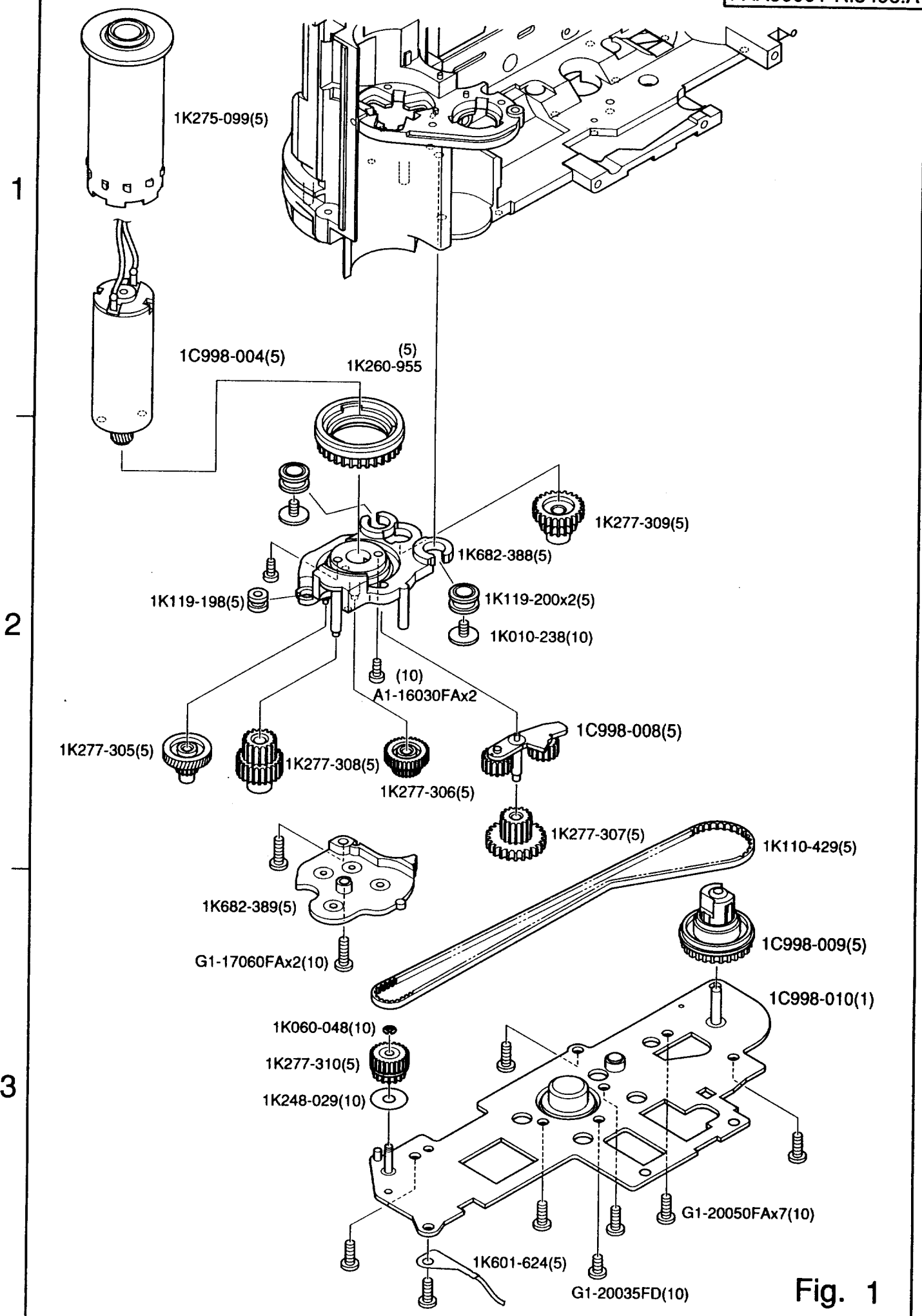


Fig. 1

A

B

FAA36001-R.3496.A

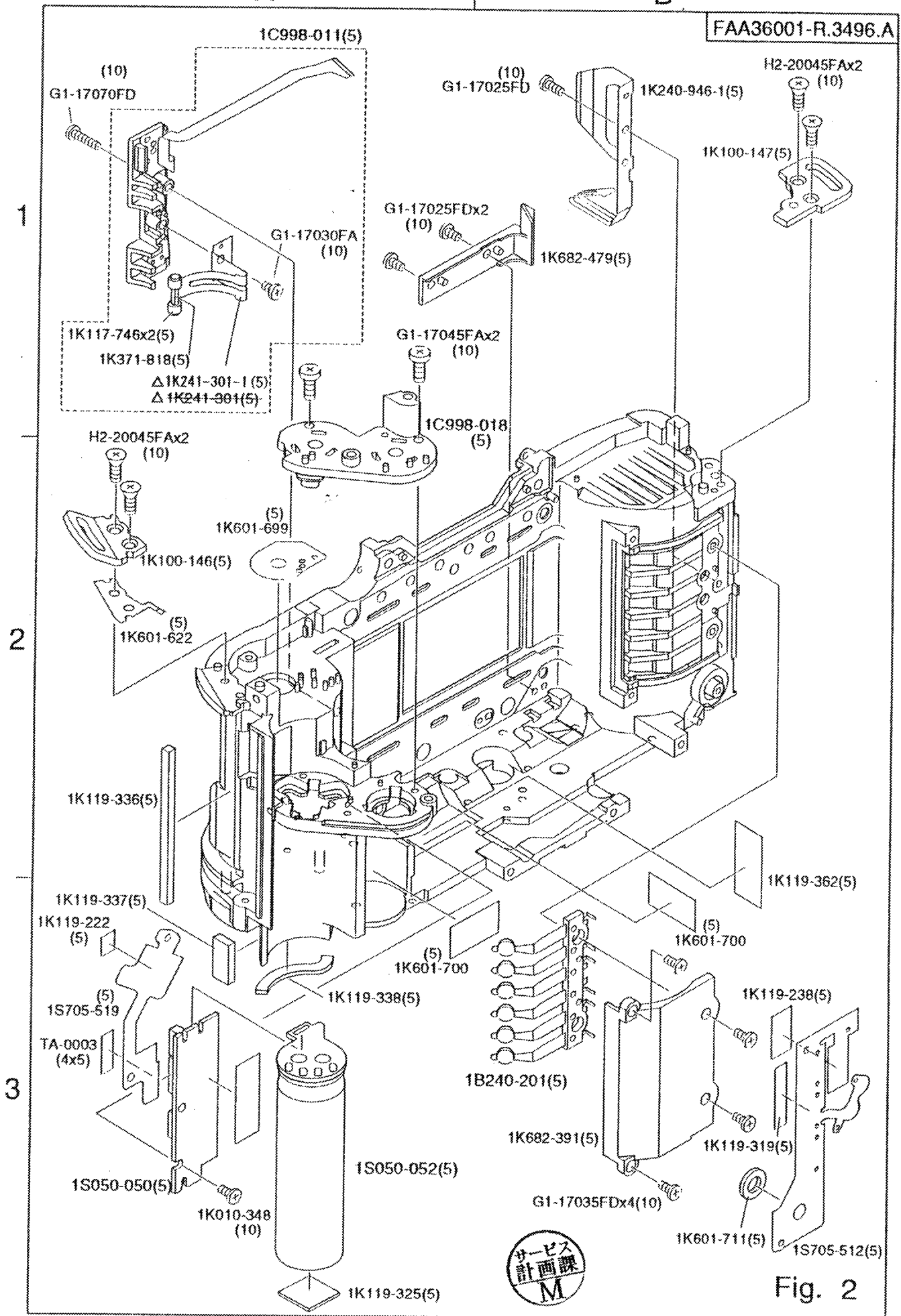


Fig. 2

1

2

3

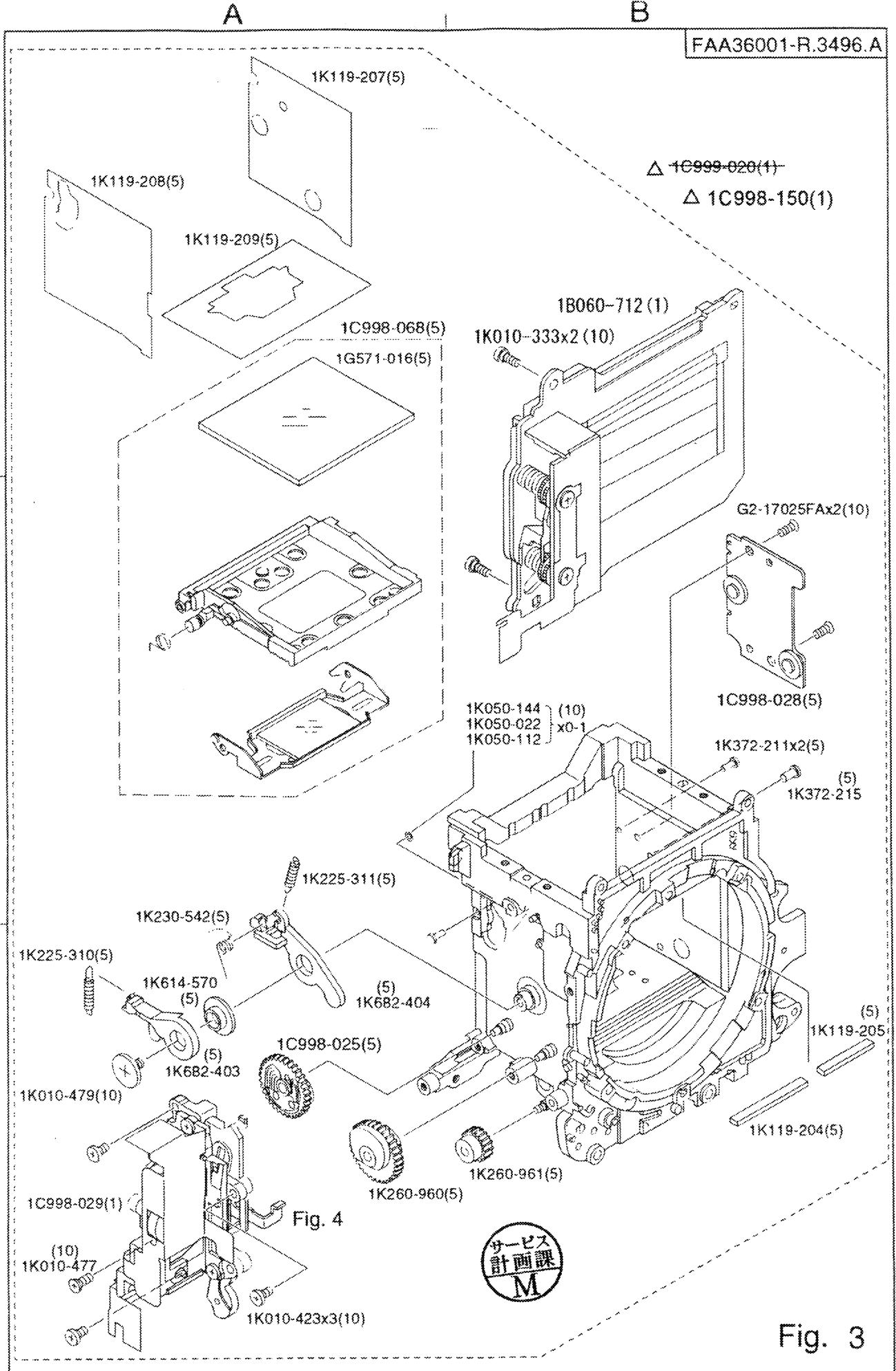


Fig. 3



A

B

1C998-029(1)

1C998-030(5)

1K119-219(5)

1K010-478(10)

1K010-478(10)

1C998-033(5)

TA-0003  
(8x10)

1K010-478(10)

1K010-480(10)

1C998-024(5)

1K277-318(5)

1K277-319(5)

1C998-031(5)

1K260-963(5)

1K230-545(5)

1K225-312(5)

1K230-543(5)

1C998-023(5)

1

2

3

Fig. 4

A

B

FAA36001-R.3496.A

1

2

3

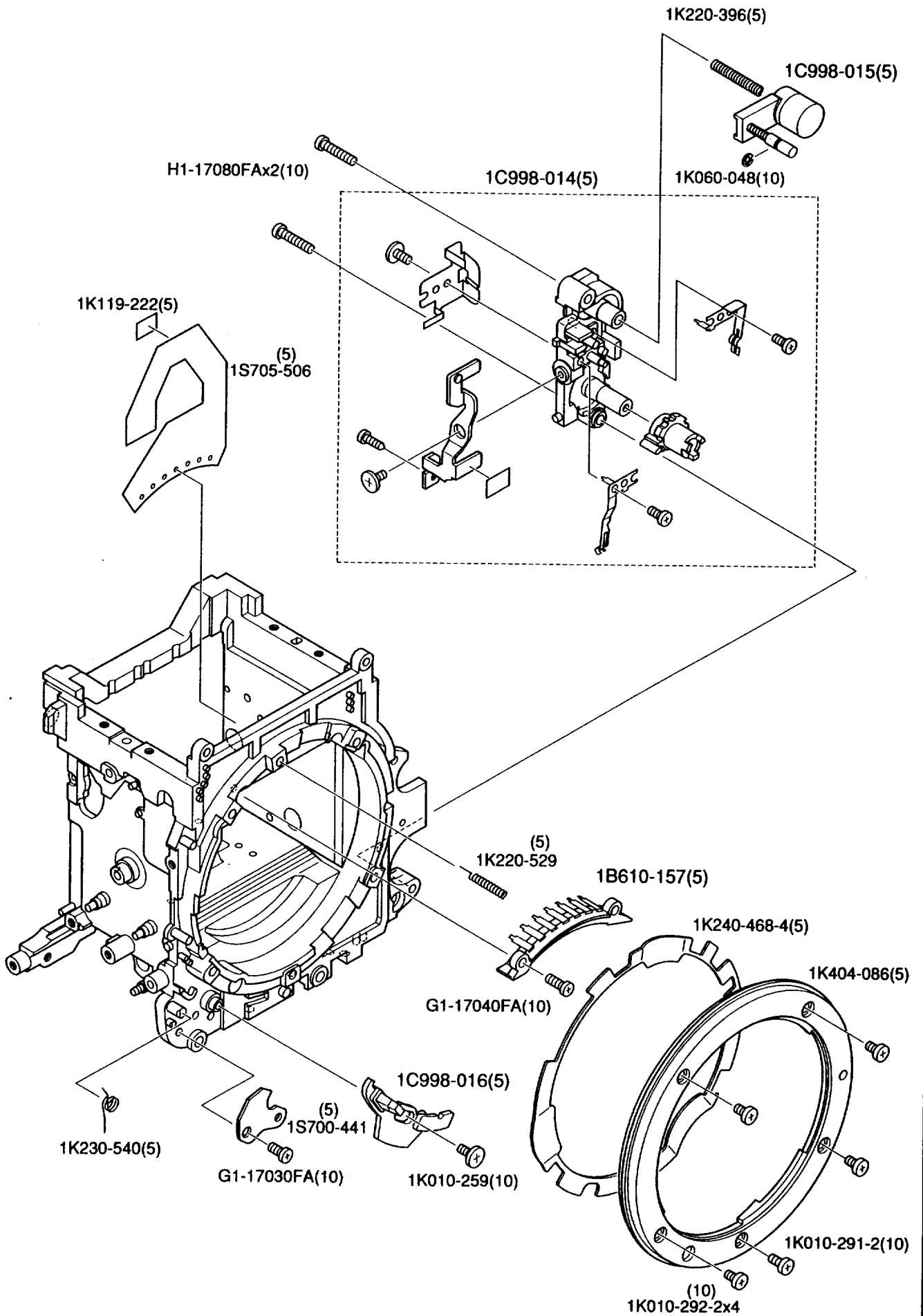
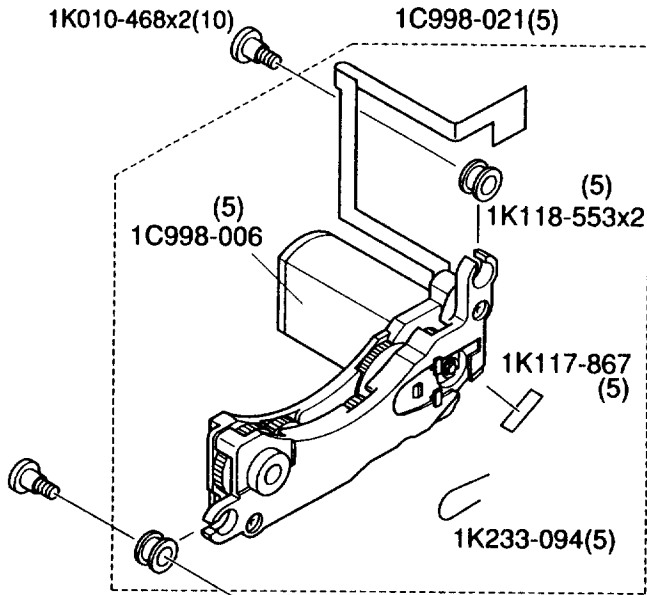


Fig. 5

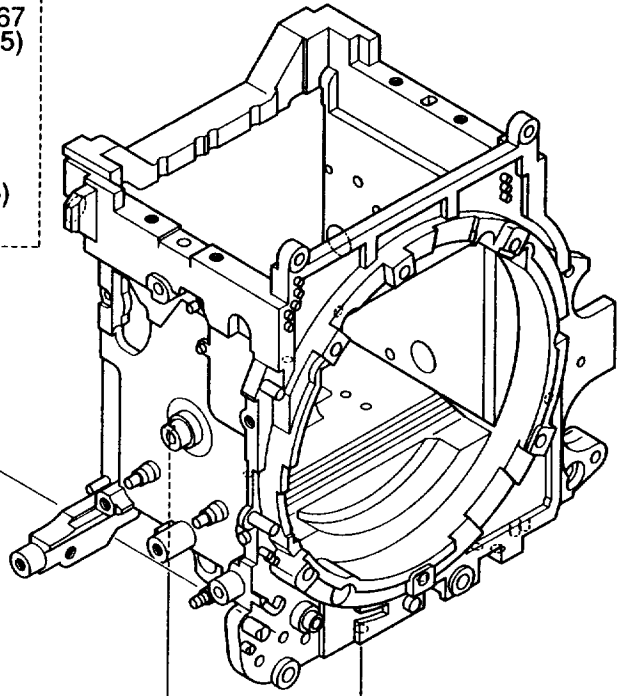
A

B

1



2



3

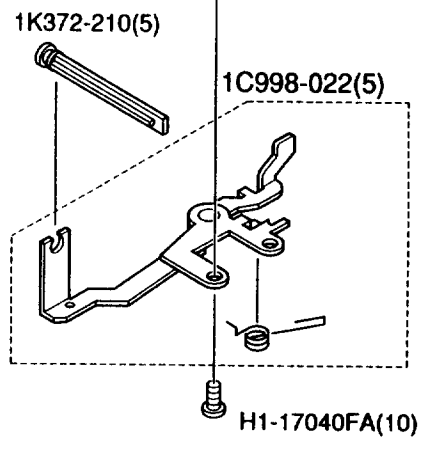
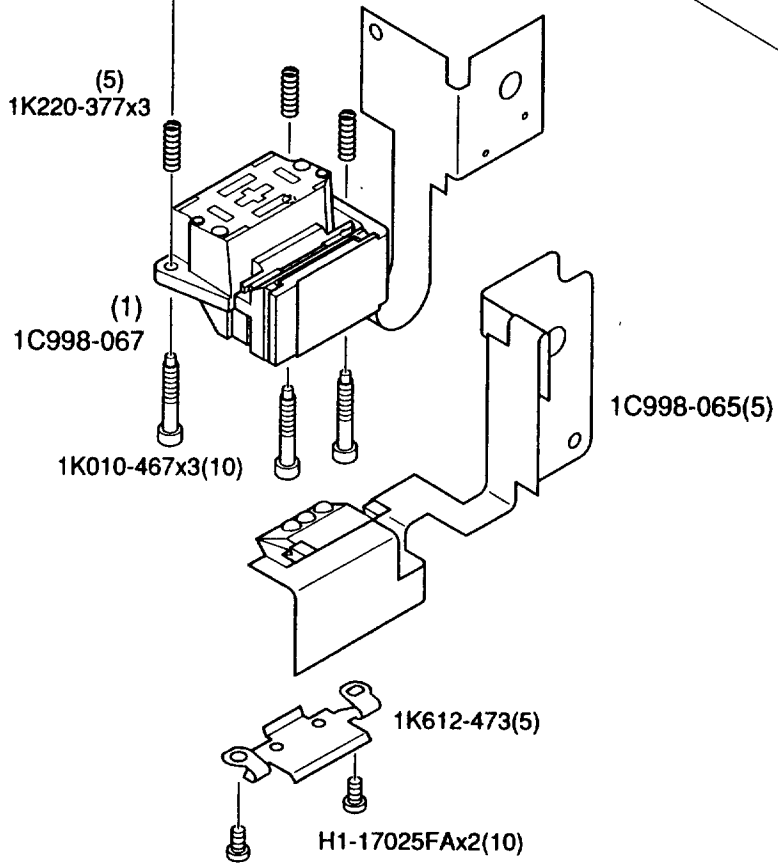


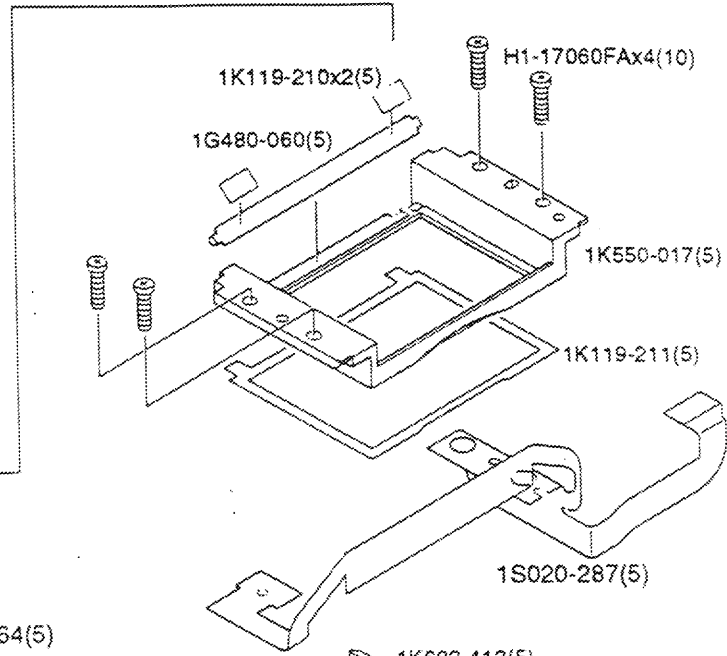
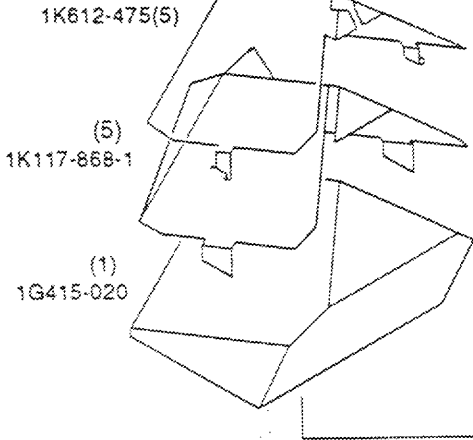
Fig. 6

A

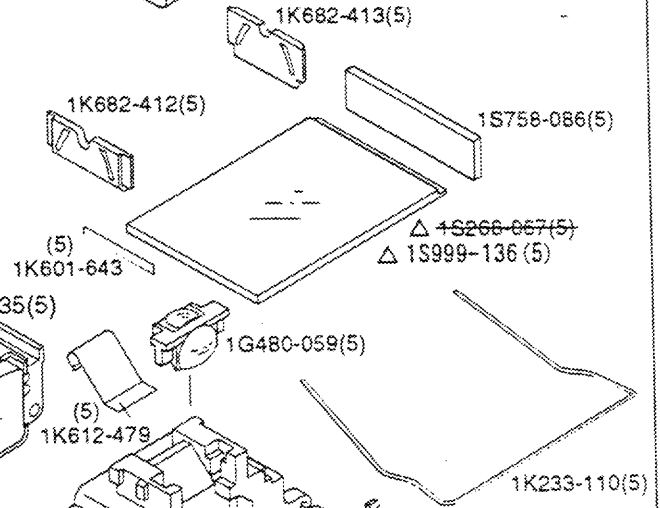
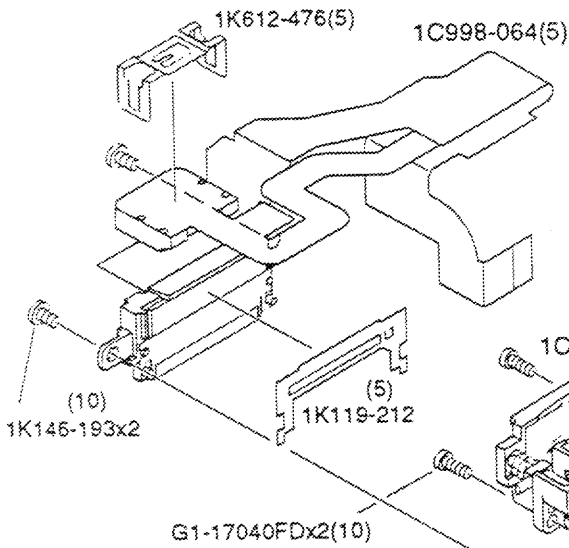
B

FAA36001-R.3496.A

1



2



3

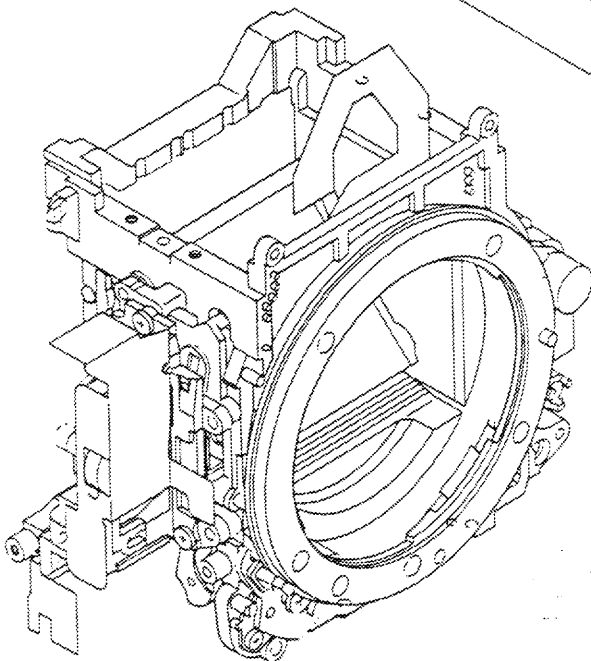


Fig. 7

A

B

1

2

3

1K010-150(10)

1K601-621(5)

1K601-711(5)

1C998-065(5)

1S998-508(1)

1C998-067(5)

1K601-711(5)

1K612-478(5)

1B060-712(1)

1K010-333x2(10)

1K119-200(5)

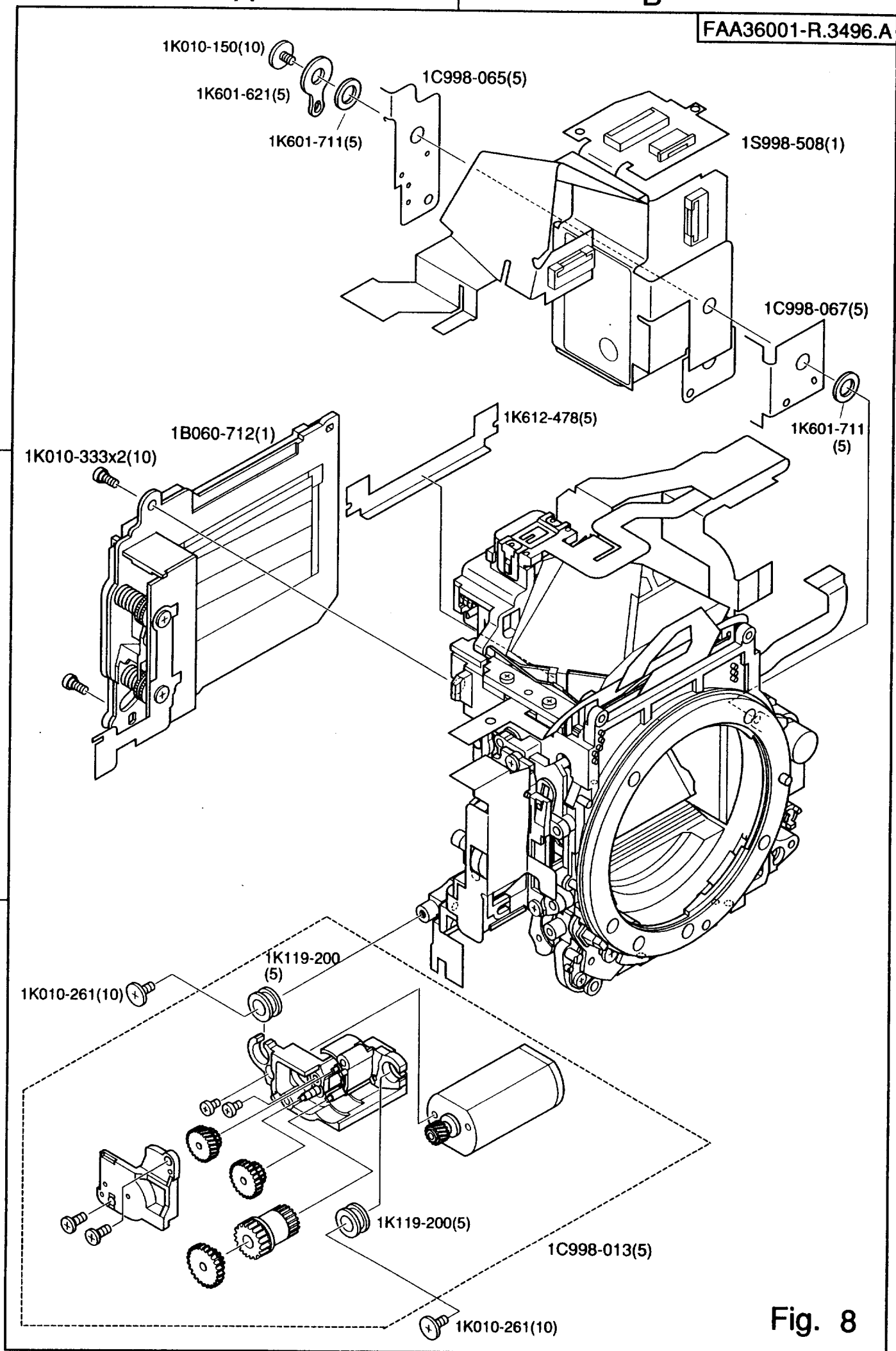
1K010-261(10)

1K119-200(5)

1C998-013(5)

1K010-261(10)

Fig. 8



A

B

1

H1-17030FA(10) 1S020-286(5)

1S709-005(5) G1-17070FA(10)

1S050-051(5)

H1-20060FAx2(10)

2

G2-20050FAx2(10)

1K119-222(5)

1K119-222(5)

1S705-520(5)

3

1S705-517(5)

1K601-711(5)

1K601-621(5)

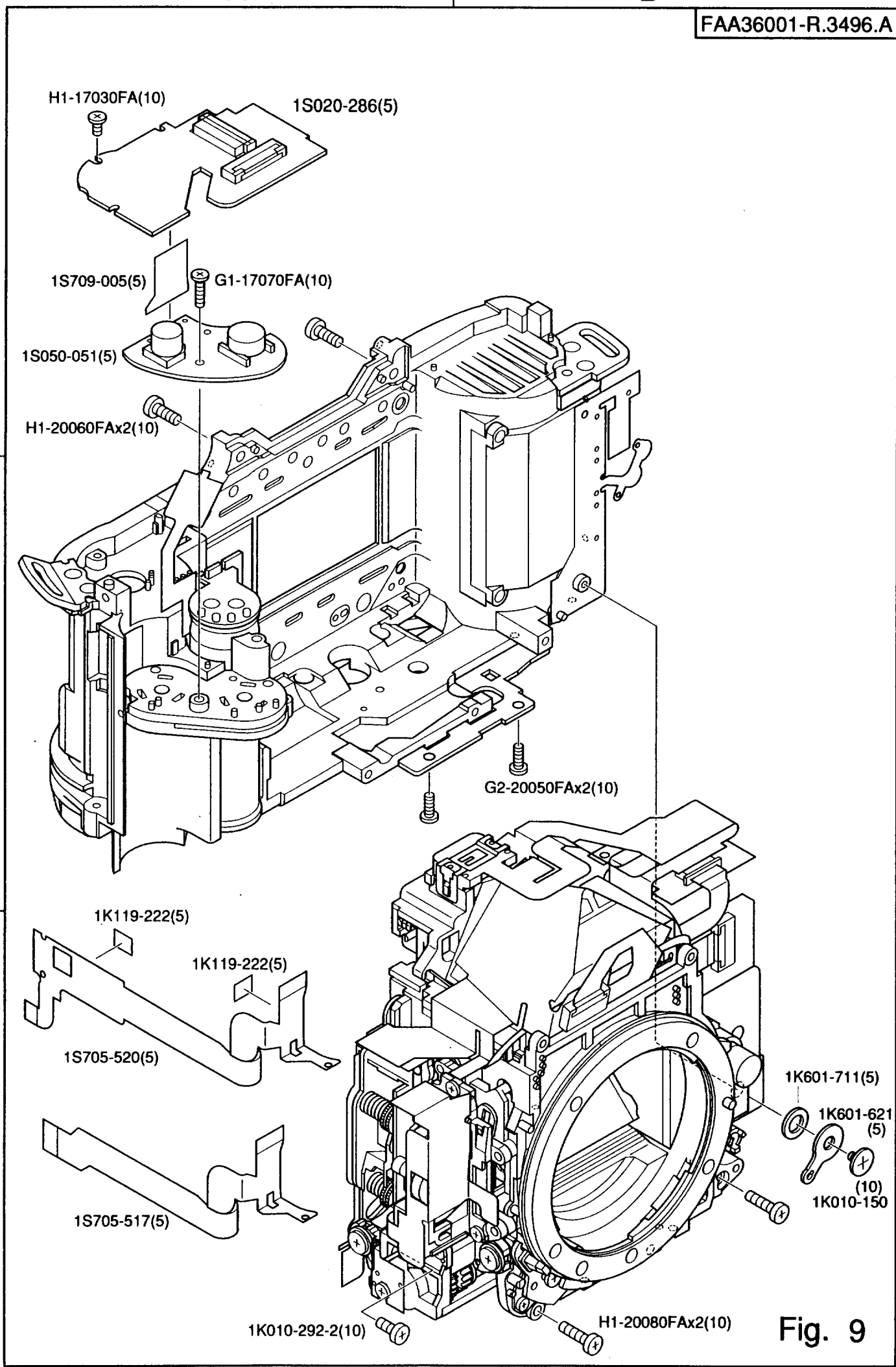
(10)

1K010-150

1K010-292-2(10)

H1-20080FAx2(10)

Fig. 9

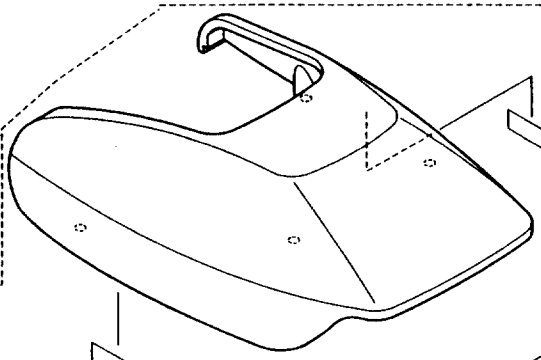


A

B

FAA36001-R.3496.A

- (1)  
1C998-003(F80 WHITE)  
1C998-069(F80 BLACK)  
1C998-072(N80 WHITE)  
1C998-073(N80 BLACK)



1K119-308(5)

- (5)  
1K682-414  
1K682-437(FAA36051)

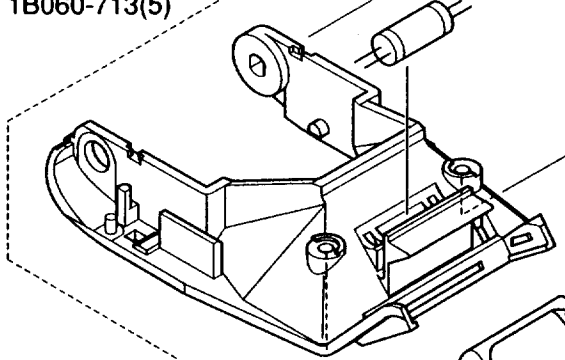
1K010-469(10)

1K230-548(5)

1

1K119-308(5)

1B060-713(5)



G1-17030FDx2(10)

2

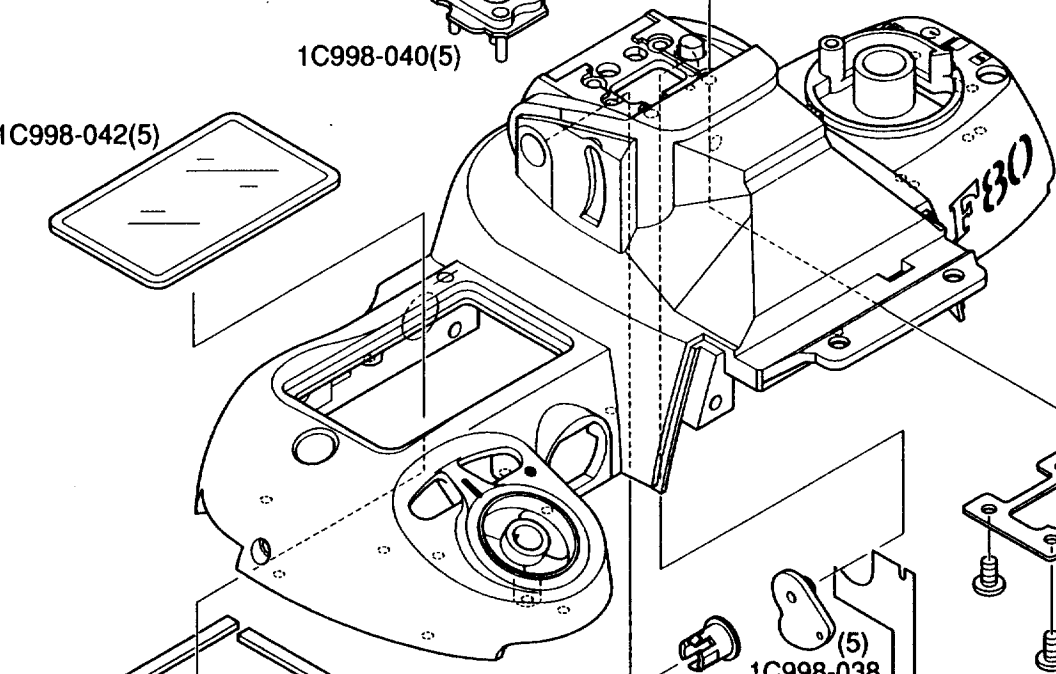
1K240-867(5)

1K406-032-1(5)

1C998-040(5)

1C998-042(5)

3



1S700-355(5)

(5)  
1K611-833

1K631-102(5)

(5)  
1C998-038

(5)  
1S998-506

1K001-077x4(10)

(5)  
1K118-817x2

(5)  
1K118-818x2

Fig. 10

A

B

C

D

1C998-041(1)

- (1)
- 1C998-003(F80 WHITE)
- 1C998-069(F80 BLACK)
- 1C998-072(N80 WHITE)
- 1C998-073(N80 BLACK)

1S998-507(5)

1K119-329(5)

1K208-244(5)

1S758-089(5)

1K682-420(5)

1K208-245(5)

1K682-423(5)

1K206-171(5)

1K060-054(5)

1K119-213 (5)

1C998-044(5)

1K208-242(5)

1K208-243(5)

(10)  
G1-17040FA

1S758-088(5)

1S998-505(5)

1K119-237(5)

(10)  
G1-17040FAx2

1B610-158(5)

1K601-647(5)

(10)  
G1-17040FAx3

(10)  
G1-17040FA

G1-17060FA(10)

1B060-663(5)

G1-17030FA(10)

1K119-214(5)

1K601-630(5)

1K241-311(5)

1K010-192x2(10)

(10)  
H1-17030FA

1S998-509(5)

1K010-482(10)

1K010-474(10)

Fig. 11

— F 11 · F80 —



A

B

FAA36001-R.3496.A

1

2

3

- (1)  
1C998-003(F80 WHITE)  
1C998-069(F80 BLACK)  
1C998-072(N80 WHITE)  
1C998-073(N80 BLACK)

- (5)  
1C998-047(WHITE)  
1C998-070(BLACK)  
(FAA36051)

- (5)  
1C998-049(WHITE)  
1C998-071(BLACK)  
(FAA36051)

- 1K078-011(10)
- 1K220-532(5)

- 1K208-246(5)
- 1K201-143(5)

- 1K119-318(5)

- 1K241-310(5)
- G1-17025FA(10)

- 1K241-313(5)
- (5)  
1S998-504
- 1C998-046(5)
- G1-14030FA(10)

- 1C998-043(5)

- 1K220-548(5)
- G1-14025FD(10)

- 1K208-247(5)
- 1S758-090(5)
- 1S998-502(5)

- 1C998-048(5)
- 1K010-146(10)

- 1K208-249(5)
- 1K220-496(5)

- 1K682-427(5)
- (10)  
H1-17030FAx3

- 1K682-418(5)
- 1K612-480(5)

- 1K119-327(5)

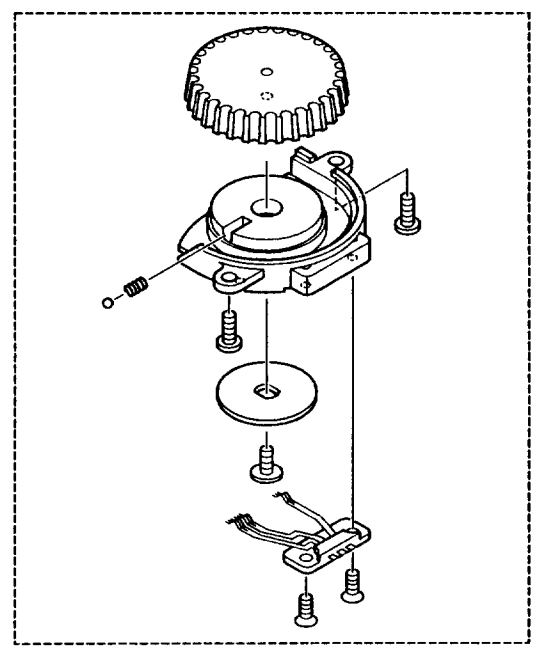
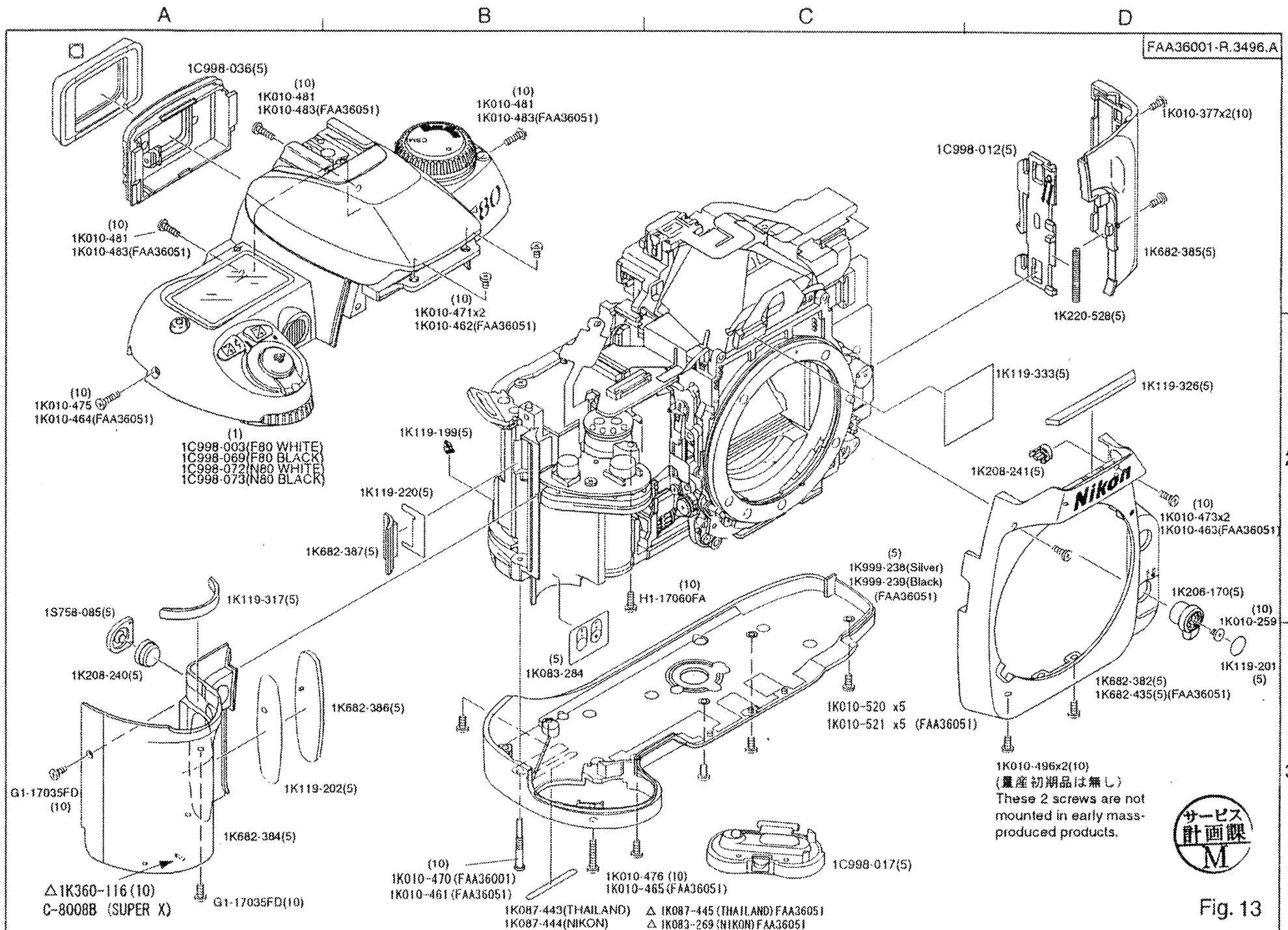


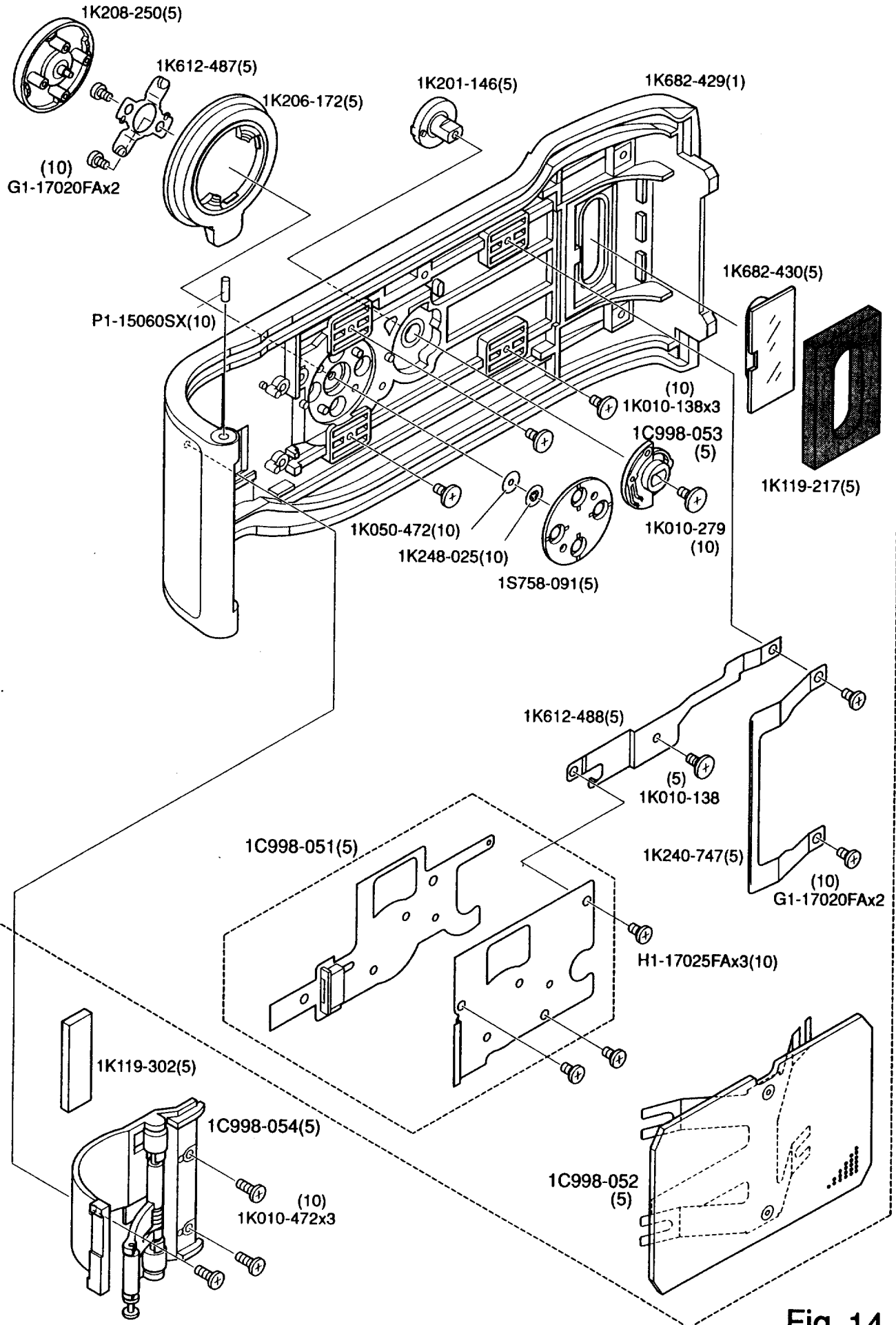
Fig. 12



A

B

1C998-050(1)



1

2

3

Fig. 14

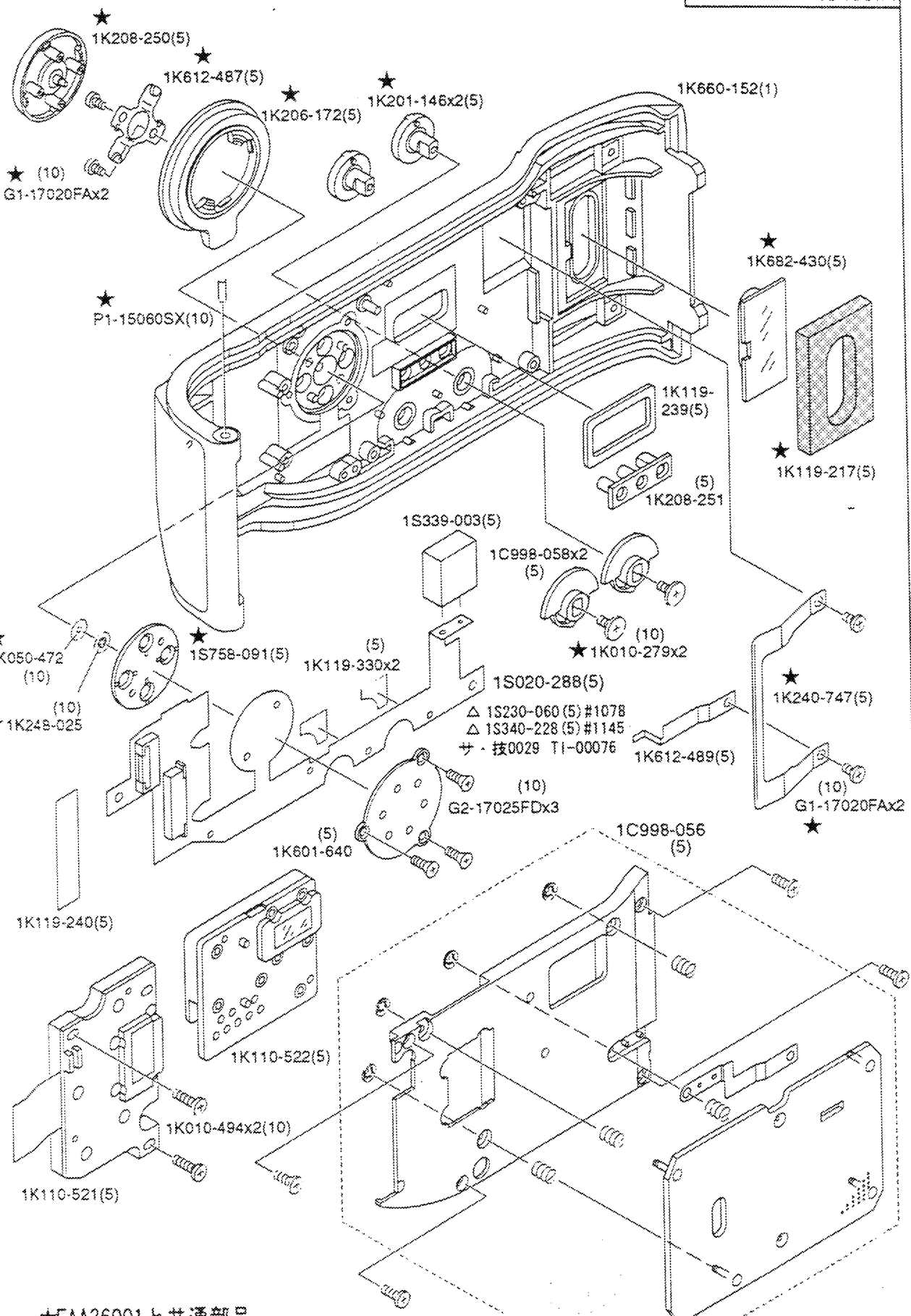
A

B

1

2

3



★FAA36001と共通部品  
 ★ Common to that FAA36001.

Fig. 15

A

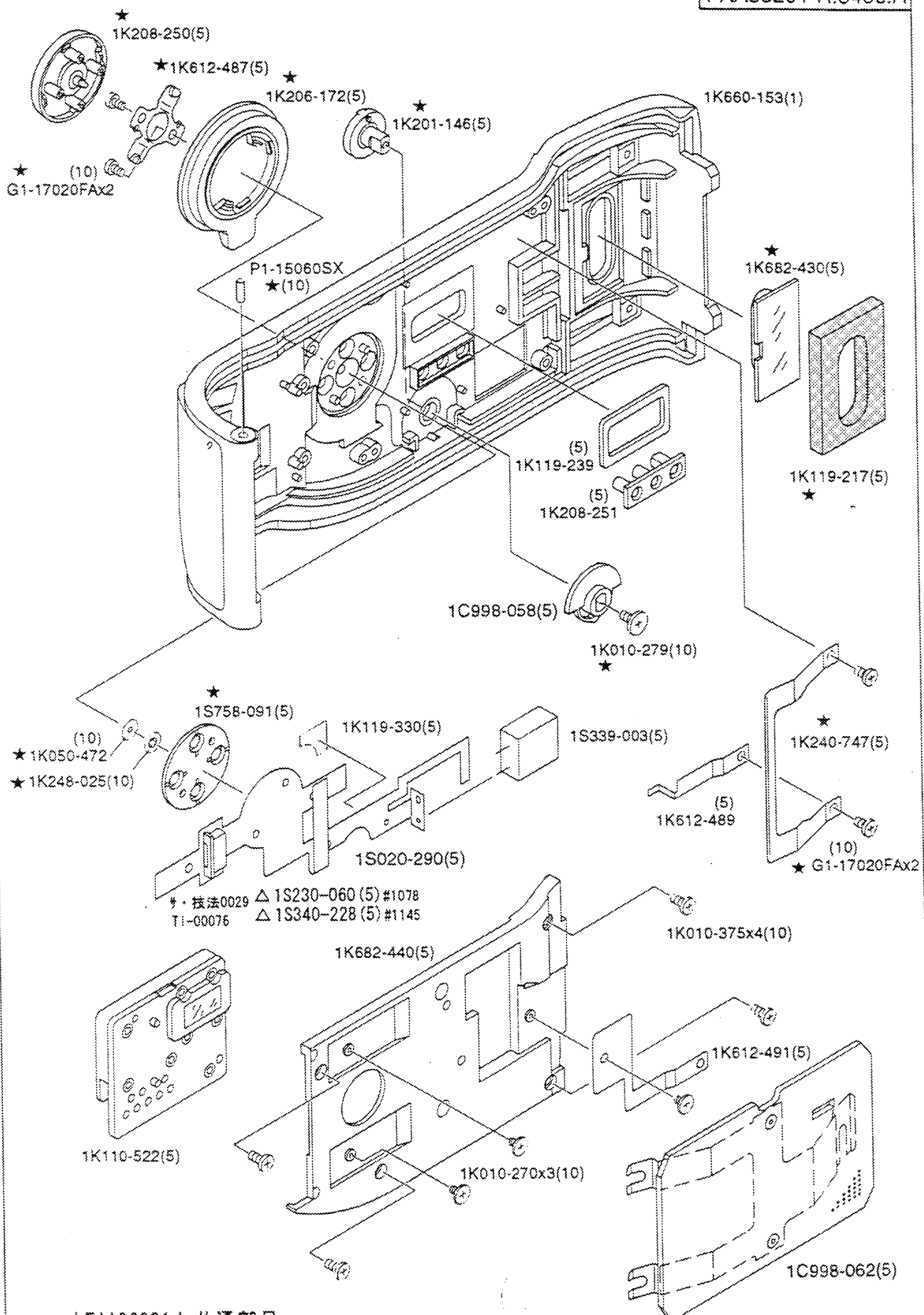
B

FAA36201-R.3496.A

1

2

3



★FAA36001と共通部品  
 ★ Common to that FAA36001.

Fig. 16

## Part List

F80 / N80

FAA36001-R.3496.A

Part Number	Part Code	名称	Part Name	Pcs./Unit	Bg No.	Main Assembly	Term of Deliver	Q'ty Order	Remarks
* 1B060-663	(1B060-663)	補助光ランプ部組	AF ASSIST LAMP UNIT	1	10			5	
1B060-712	(1B060-712)	シャッター部組	MECH UNIT FOR SHUTTER	1	8			1	
1B060-713	(1B060-713)	SB下ケース部組	SB LOWER CASE UNIT	1	10			5	
1B240-201	(1B240-201)	DX接点バネ部組	DX CONTACT SPRING UNIT	1	2			5	
1B610-157	(1B610-157)	レンズ接点モールド部組	LENS CONTACT MOLD UNIT	1	5			5	
1B610-158	(1B610-158)	リリース切片部組	RELEASE SWITCH UNIT	1	11			5	
1C998-003	(1C998-003)	上カバー部組	TOP COVER UNIT	1	10			1	
1C998-004	(1C998-004)	給送モーター部組	FILM ADVANCE MOTOR UNIT	1	1			5	
1C998-006	(1C998-006)	AFモーター部組	AF MOTOR UNIT	1	6			5	
1C998-008	(1C998-008)	遊星基板部組	PLANETARY BASE PLATE UNIT	1	1			5	
1C998-009	(1C998-009)	フォーク部組	REWIND FORK UNIT	1	1			5	
1C998-010	(1C998-010)	底基板部組	BOTTOM BASE PLATE UNIT	1	1			1	
1C998-011	(1C998-011)	PR基板部組	PR BASE PLATE UNIT	1	2			5	
1C998-012	(1C998-012)	裏蓋開閉レバー部組	BACKDOOR OPEN-CLOSE LEVER UNIT	1	13			5	
1C998-013	(1C998-013)	SQ基板部組	SQ BASE PLATE UNIT	1	8			5	
1C998-014	(1C998-014)	A/M切替基板部組	A/M CHANGE BASE UNIT	1	5			5	
1C998-015	(1C998-015)	着脱釦部組	LENS RELEASE BUTTON UNIT	1	5			5	

# Part List

F80 / N80

FAA36001-R.3496.A

Part Number	Part Code	名称	Part Name	Pcs./Unit	Dg. No.	Main Assembly	Term of Delivery	Q'ty/Order	Remarks
1C998-016	(1C998-016)	Fmin連動ブラシ部組	Fmin COUPLING UNIT	1	5			5	
1C998-017	(1C998-017)	電池蓋部組	BATTERY CHAMBER LID UNIT	1	13			5	
1C998-018	(1C998-018)	電池接点基板部組	BATTERY CONTACT BASE UNIT	1	2			5	
1C998-021	(1C998-021)	AF基板B部組	AF BASE PLATE UNIT	1	6			5	
1C998-022	(1C998-022)	横レバー部組	SIDE LEVER UNIT	1	6			5	
1C998-023	(1C998-023)	絞り駆動レバー部組	APERTURE SWING LEVER UNIT	1	4			5	
1C998-024	(1C998-024)	絞りレバー部組	APERTURE LEVER UNIT	1	4			5	
1C998-025	(1C998-025)	SQシャッターチャージカム部組	SQ SHUTTER CHARGE CAM UNIT	1	3			5	
1C998-028	(1C998-028)	ミラーBOX基板部組	MIRROR BOX BASE UNIT	1	3			5	
1C998-029	(1C998-029)	絞り制御基板部組	APERTURE CONTROL BASE UNIT	1	3			1	
1C998-030	(1C998-030)	絞子上基板部組	APERTURE UPPER BASE UNIT	1	4			1	
1C998-031	(1C998-031)	絞り検出ギア部組	APERTURE DETECTION GEAR UNIT	1	4			5	
1C998-033	(1C998-033)	絞りPI基板部組	APERTURE PI BASE UNIT	1	4			5	
1C998-035	(1C998-035)	接眼鏡筒部組	EYE PIECE BARREL UNIT	1	7			5	
1C998-036	(1C998-036)	接眼目当て部組	EYE PIECE BASE UNIT	1	13			5	
1C998-038	(1C998-038)	SBアップSW部組	SB UP SWITCH UNIT	1	10			5	
1C998-040	(1C998-040)	シューモールド部組	SHOE MOLD UNIT	1	10			5	

# Part List

F80 / N80

FAA36001-R.3496.A

Part Number	Part Code	名称	Part Name	Pcs./Unit	fig No.	Main Assembly	Term of Deliver	Q'ty/Order	Remarks
1C998-041	(1C998-041)	外LCD基板部組	EXTERNAL LCD BASE UNIT	1	11			1	
1C998-042	(1C998-042)	外LCD窓部組	EXTERNAL LCD WINDOW UNIT	1	10			5	
1C998-043	(1C998-043)	メインC/D基板部組	MAIN C/D BASE UNIT	1	12			5	
1C998-044	(1C998-044)	サブC/D基板部組	SUB C/D BASE UNIT	1	11			5	
1C998-046	(1C998-046)	測光モード内側ダイヤル部組	METERING MODE DIAL UNIT	1	12			5	
1C998-047	(1C998-047)	モードダイヤル部組	MODE DIAL UNIT	1	12			5	
1C998-048	(1C998-048)	モードダイヤル接片パネ部組	MODE DIAL SW SPRING UNIT	1	12			5	
1C998-049	(1C998-049)	給送ダイヤル部組	WINDING MODE DIAL UNIT	1	12			5	
1C998-050	(1C998-050)	裏蓋部組	BACK DOOR UNIT	1	14			1	
1C998-051	(1C998-051)	AFセレクターFPC部組	AF SELECTOR FPC UNIT	1	14			5	
1C998-052	(1C998-052)	圧板部組	PRESSURE PLATE UNIT	1	14			5	
1C998-053	(1C998-053)	DS切り替えSWクリックブロック部組	DS CHANGE SW CLICK BASE UNIT	1	14			5	
1C998-054	(1C998-054)	裏蓋ローラー基板部組	BACK DOOR ROLLER BASE UNIT	1	14			5	
1C998-064	(1C998-064)	測光F内FPC部組	IN FINDER METERING FPC UNIT	1	7			5	
1C998-065	(1C998-065)	TTLSPD部組	TTL SPD UNIT	1	6			5	
1C998-067	(1C998-067)	AP6部組	AP-6 UNIT	1	6			1	
1C998-068	(1C998-068)	ミラーチリトリ部組	MIRROR HOLDER UNIT	1	3			5	



# Part List

F80 / N80

FAA36001-R.3496.A

Part Number	Part Code	名称	Part Name	Pcs./Unit	Dwg No.	Main Assembly	Term of Delivery	Q'ty/Order	Remarks
△ 1G999-020	(1G999-020)	前板部組	FRONT COVER UNIT	1	3			1	RP-0023
1G415-020	(1G415-020)	ペンタプリズム	PENTA PRISM	1	7		○	1	
1G480-059	(1G480-059)	測光レンズ	METERING LENS	1	7		○	5	
1G480-060	(1G480-060)	表示用プリズム	DISPLAY PRISM	1	7		○	5	
1G571-016	(1G571-016)	主ミラー	MAIN MIRROR	1	3	1C998-068	○△	5	
1G950-099	(1G950-099)	スクリーン	FOCUS SCREEN	1	7		○	5	
* 1K001-077	(1K001-077)	SCREW	SCREW(M1.7)	4	10		○	10	
* 1K010-138	(1K010-138)	SCREW	SCREW	4	14		○	10	
* 1K010-146	(1K010-146)	SCREW	SCREW	1	12		○	10	
* 1K010-150	(1K010-150)	圧接ビス	SCREW	2	8		○	10	
* 1K010-192	(1K010-192)	SCREW	SCREW	2	11		○	10	
1K010-238	(1K010-238)	SCREW	SCREW	2	1		○	10	
* 1K010-259	(1K010-259)	SCREW	SCREW	2	5		○	10	
* 1K010-261	(1K010-261)	SCREW	SCREW	2	8		○	10	
* 1K010-279	(1K010-279)	SCREW	SCREW	4	14		○	10	
* 1K010-291-2	(1K010-291)	SCREW	SCREW	1	5		○	10	
* 1K010-292-2	(1K010-292)	SCREW	SCREW	5	9		○	10	
△ 1C998-150	(1C998-150)	前板部組	FRONT COVER UNIT	1	3			1	RP-0023



# Part List

F80 / N80

FAA36001-R.3496.A

Part Number	Part Code	名称	Part Name	Pcs./Unit	Dg No.	Main Assembly	Term of Deliver	Q'ty/Order	Remarks
* 1K010-333	(1K010-333)	SCREW	SCREW	2	8		○	10	
* 1K010-348	(1K010-348)	SCREW	SCREW	1	2		○	10	
* 1K010-377	(1K010-377)	SCREW	SCREW	2	13		○	10	
<del>△ * 1K010-382</del>	<del>(1K010-382)</del>	<del>SCREW</del>	<del>SCREW</del>	<del>5</del>	<del>13</del>		<del>○</del>	<del>10</del>	RP-0023
* 1K010-423	(1K010-423)	SCREW	SCREW	3	3		○	10	
1K010-467	(1K010-467)	AP6取付けビス	AP-6 SCREW	3	6		○	10	
1K010-468	(1K010-468)	SCREW	SCREW	2	6		○	10	
1K010-469	(1K010-469)	SCREW	SCREW	1	10		○	10	
1K010-470	(1K010-470)	SCREW	SCREW	1	13		○	10	
1K010-471	(1K010-471)	SCREW	SCREW	2	13		○	10	
1K010-472	(1K010-472)	SCREW	SCREW	3	14		○	10	
1K010-473	(1K010-473)	SCREW	SCREW	2	13		○	10	
1K010-474	(1K010-474)	SCREW	SCREW	1	11		○	10	
1K010-475	(1K010-475)	SCREW	SCREW	1	13		○	10	
1K010-476	(1K010-476)	SCREW	SCREW	1	13		○	10	
1K010-477	(1K010-477)	SCREW	SCREW	1	3		○	10	
1K010-478	(1K010-478)	SCREW	SCREW	3	4	1C998-029	○△	10	
△ 1K010-520	(1K010-520)	SCREW	SCREW	5	13		○	10	RP-0023



# Part List

F80 / N80

FAA36001-R.3496.A

Part Number	Part Code	名称	Part Name	Pcs./Unit	Bg No.	Main Assembly	Term of Deliver	Q'ty/Order	Remarks
1K010-479	(1K010-479)	SCREW	SCREW	1	3		○	10	
1K010-480	(1K010-480)	SCREW	SCREW	1	4	1C998-029	○△	10	
1K010-481	(1K010-481)	SCREW	SCREW	3	13		○	10	
1K010-482	(1K010-482)	SCREW	SCREW	1	11		○	10	
1K010-496	(1K010-496)	SCREW	SCREW	2	13		○	10	
* 1K050-022	(1K050-022)	スラストガタ取りワッシャー	WASHER T=0.2	1	3		○	10	
* 1K050-112	(1K050-112)	スラストガタ取りワッシャー	WASHER T=0.3	1	3		○	10	
* 1K050-144	(1K050-144)	スラストガタ取りワッシャー	WASHER T=0.1	1	3		○	10	
* 1K050-472	(1K050-472)	セレクターワッシャー	WASHER	3	14		○	10	
* 1K060-048	(1K060-048)	Eリング	E-RING	7	5		○	10	
* 1K060-054	(1K060-054)	レリーズ釦固定リング	E-RING	1	11		○	5	
* 1K078-011	(1K078-011)	C/D Dクリックボール	CLICK BALL	1	12	1C998-003	○△	10	
1K083-284	(1K083-284)	電池逆入れ防止シール	BATTERY SEAL	1	13		○	5	
* 1K087-443	(1K087-443)	製造国表示シール	THAILAND SEAL	1	13		○	5	
* 1K087-444	(1K087-444)	製造国表示シール(日本)	NIKON JAPAN SEAL	1	13		○	5	
1K100-146	(1K100-146)	吊り環A(巻上げ側)	EYELET A WINDING SIDE	1	2		○	5	
1K100-147	(1K100-147)	吊り環B(巻戻し側)	EYELET B REWIND SIDE	1	2		○	5	

# Part List

F80 / N80

FAA36001-R.3496.A

Part Number	Part Code	名 称	Part Name	Pcs./Unit	fig No.	Main Assembly	Term of Deliver	Q'ty/Order	Remarks
* 1K110-429	(1K110-429)	巻戻しベルト	FILM REWIND BELT	1	1		○	5	
* 1K117-719	(1K117-719)	ワッシャー(t 0.2)	SPACER FOR FOCUS SCREEN(T=0.2)	1	7		○	5	
* 1K117-720	(1K117-720)	ワッシャー(t 0.4)	SPACER FOR FOCUS SCREEN(T=0.4)	1	7		○	5	
1K117-746	(1K117-746)	スプール押さえローラーゴム	SPOOL RUBBER ROLLER	2	2	1C998-011	○△	5	
* 1K117-867	(1K117-867)	角ゴム	RUBBER	1	6	1C998-021	○△	5	
* 1K117-868-1	(1K117-868)	ペンタ保護シート	PENTA PRISM PROTECT SHEET	1	7		○	5	
* 1K118-553	(1K118-553)	H型ゴム	RUBBER RING	2	6	1C998-021	○△	5	
* 1K118-817	(1K118-817)	外LCDゴミ防止モルトA	SPONGE	1	10		○	5	
* 1K118-818	(1K118-818)	外LCDゴミ防止モルトB	SPONGE	1	10		○	5	
1K119-198	(1K119-198)	防振ゴムB	CUSHION RUBBER B	1	1		○	5	
1K119-199	(1K119-199)	フィルム位置シール	FILM LOADING LABEL	1	13		○	5	
1K119-200	(1K119-200)	防振ゴム	CUSHION RUBBER	4	1	1C998-013	○△	5	
1K119-201	(1K119-201)	A/M飾り板	A/M COVER PLATE	1	13		○	5	
1K119-202	(1K119-202)	両面テープ	ADHESIVE DOUBLE COATED TAPE	1	13		○	5	
1K119-204	(1K119-204)	ミラー受モルトA	MIRROR HOLDER SPONGE A	1	3		○	5	
1K119-205	(1K119-205)	ミラー受モルトB	MIRROR HOLDER SPONGE B	1	3		○	5	
1K119-207	(1K119-207)	植毛紙A	FLOCKED SHEET	1	3		○	5	

# Part List

F80 / N80

FAA36001-R.3496.A

Part Number	Part Code	名称	Part Name	Pcs./Unit	Dg No.	Main Assembly	Term of Deliver	Q'ty/Order	Remarks
1K119-208	(1K119-208)	植毛紙B	FLOCKED SHEET	1	3		○	5	
1K119-209	(1K119-209)	植毛紙C	FLOCKED SHEET	1	3		○	5	
1K119-210	(1K119-210)	両面テープ	ADHESIVE DOUBLE COATED TAPE	2	7		○	5	
1K119-211	(1K119-211)	表示液晶押え	LCD RETAINER	1	7		○	5	
1K119-212	(1K119-212)	F内表示LCD視野枠	IN FINDER LCD FRAME	1	7		○	5	
1K119-213	(1K119-213)	漏光防止モルト	EXPOSURE PREVENT SPONGE	1	11		○	5	
1K119-214	(1K119-214)	モルト	SPONGE	1	11		○	5	
1K119-217	(1K119-217)	フィルム窓モルト	FILM WINDOW SPONGE	1	14		○	5	
1K119-219	(1K119-219)	両面テープ	ADHESIVE DOUBLE COATED TAPE	1	4	1C998-029	○△	5	
1K119-220	(1K119-220)	両面テープ	ADHESIVE DOUBLE COATED TAPE	1	13		○	5	
1K119-222	(1K119-222)	両面テープ	ADHESIVE DOUBLE COATED TAPE	4	2		○	5	
1K119-237	(1K119-237)	両面テープ	ADHESIVE DOUBLE COATED TAPE	1	11		○	5	
1K119-238	(1K119-238)	両面テープ	ADHESIVE DOUBLE COATED TAPE	1	2		○	5	
1K119-302	(1K119-302)	遮光モルト	LIGHT BAFFLE SPONGE	1	14		○	5	
1K119-308	(1K119-308)	ゴムシール	RUBBER SEAL	2	10		○	5	
1K119-317	(1K119-317)	防滴モルト	DROP PROOF SPONGE	1	13		○	5	
1K119-318	(1K119-318)	防滴モルト	DROP PROOF SPONGE	1	12		○	5	

## Part List

F80 / N80

FAA36001-R.3496.A

Part Number	Part Code	名称	Part Name	Pcs./Unit	fig No.	Main Assembly	Term of Deliver	Q'ty/Order	Remarks
1K119-319	(1K119-319)	両面テープ	ADHESIVE DOUBLE COATED TAPE	1	1		○	5	
1K119-325	(1K119-325)	両面テープ	ADHESIVE DOUBLE COATED TAPE	1	2		○	5	
1K119-326	(1K119-326)	防滴モルト	DROP PROOF SPONGE	1	13		○	5	
1K119-327	(1K119-327)	防滴モルト	DROP PROOF SPONGE	1	12		○	5	
1K119-329	(1K119-329)	漏光防止テープ	TAPE	1	11		○	5	
1K119-333	(1K119-333)	テープ	TAPE	1	13		○	5	
1K119-336	(1K119-336)	モルト	SPONGE	1	2		○	5	
1K119-337	(1K119-337)	モルト	SPONGE	1	2		○	5	
1K119-338	(1K119-338)	モルト	SPONGE	1	2		○	5	
1K119-362	(1K119-362)	テープ	TAPE	1	2		○	5	
1K146-193	(1K146-193)	SCREW	POST SCREW	2	7		○	10	
1K201-143	(1K201-143)	測光モード外側ダイヤル	METERING MODE DIAL	1	12		○	5	
1K201-146	(1K201-146)	DS切り替えSWノブ	DS CHANGE SW KNOB	1	14		○	5	
1K206-170	(1K206-170)	A/M切替レバー	A/M CHANGE LEVER	1	13		○	5	
1K206-171	(1K206-171)	電源ダイヤル	POWER DIAL	1	11		○	5	
1K206-172	(1K206-172)	セレクターロックレバー	SELECTOR LOCK LEVER	3	14		○	5	
1K208-240	(1K208-240)	プレビュー釦	PREVIEW BUTTON	1	13		○	5	
1K119-367	(1K119-367)	ワッシャー(t 0.1)	SPACER FOR FOCUS SCREEN(T=0.1)	1	7		○	5	
△ 1K119-433	(1K119-433)	遮光モルト	LIGHT BAFFLE SPONGE	1			○	5	RP-0018

## Part List

F80 / N80

FAA36001-R.3496.A

Part Number	Part Code	名称	Part Name	Pcs./Unit	Fig. No.	Main Assembly	Term of Deliver	Q'ty/Order	Remarks
1K208-241	(1K208-241)	SBアップ釦	FLASH UP BUTTON	1	13		○	5	
1K208-242	(1K208-242)	露出補正釦	EXPOSURE COMPENSATION BUTTON	1	11		○	5	
1K208-243	(1K208-243)	調光補正釦	COMPENSATION BUTTON	1	11		○	5	
1K208-244	(1K208-244)	イルミON/OFF釦	ILLUMINATION ON/OFF BUTTON	1	11		○	5	
1K208-245	(1K208-245)	リリース釦	RELEASE BUTTON	1	11		○	5	
1K208-246	(1K208-246)	AEロック外釦	AE LOCK BUTTON	1	12		○	5	
1K208-247	(1K208-247)	巻戻し側押し釦キャップA	REWIND SIDE PUSH BUTTON CAP A	1	12		○	5	
1K208-248	(1K208-248)	巻戻し側押し釦キャップB	REWIND SIDE PUSH BUTTON CAP B	1	12		○	5	
1K208-249	(1K208-249)	給送Dロックモールド	WINDING LOCK MOLD	1	12		○	5	
1K208-250	(1K208-250)	AFエリアセレクター	AF AREA SELECTOR	1	14		○	5	
* 1K220-377	(1K220-377)	AF調整バネ	SPRING AF-SENSOR ADJUSTMENT	3	6		○	5	
* 1K220-396	(1K220-396)	レンズ着脱ピンバネ	SPRING LENS RELEASE BUTTON	1	5		○	5	
* 1K220-496	(1K220-496)	給送ダイヤルロックバネ	SPRING	1	12		○	5	
1K220-528	(1K220-528)	裏蓋開閉レバーバネ	CAMERA BACK OPENER LEVER SPRING	1	13		○	5	
1K220-529	(1K220-529)	マウントGNDバネ	GND SPRING	1	5		○	5	
1K220-532	(1K220-532)	モードダイヤルクリックバネ	MODE DIAL CLICK SPRING	1	12		○	5	
1K220-548	(1K220-548)	SBロックレバーバネ	SB LOCK LEVER SPRING	1	12		○	5	

## Part List

F80 / N80

FAA36001-R.3496.A

Part Number	Part Code	名称	Part Name	Pcs./Unit	Bg No.	Main Assembly	Term of Delivery	Qty/Order	Remarks
1K225-310	(1K225-310)	シャッターチャージレバーバネ	SHUTTER CHARGE LEVER SPRING	1	3		○	5	
1K225-311	(1K225-311)	ミラーUPバネ	MIRROR UP SPRING	1	3		○	5	
1K225-312	(1K225-312)	絞り戻し羽	APERTURE RETURN SPRING	1	4	1C998-029	○△	5	
1K230-540	(1K230-540)	Fmin戻しバネ	Fmin RETURN SPRING	1	5		○	5	
1K230-542	(1K230-542)	ミラーダウンバネ	MIRROR DOWN SPRING	1	3		○	5	
1K230-543	(1K230-543)	絞り駆動αバネ	APERTURE SWING SPRING	1	4	1C998-029	○△	5	
1K230-545	(1K230-545)	スラック取りバネ	SPRING	1	4	1C998-029	○△	5	
1K230-548	(1K230-548)	SBアップバネ	FLASH UP SPRING	1	10		○	5	
* 1K233-094	(1K233-094)	羽根止めバネ	CURTAIN SCREW	1	6	1C998-021	○△	5	
1K233-110	(1K233-110)	ペンタ押えバネ	PENTA RETAINER SPRING	1	7		○	5	
1K233-113	(1K233-113)	スクリーン押さバネ	SCREEN RETAIN SPRING	1	7		○	5	
* 1K240-468-4	(1K240-468-2)	バヨネットバネ	BAYONET RING SPRING	1	5		○	5	
* 1K240-747	(1K240-747)	パトローネ押え板	FILM CARTRIDGE SETTING SPRING	1	14		○	5	
* 1K240-867	(1K240-867)	シューバネ	SHOE SPRING	1	10		○	5	
* 1K240-946-1	(1K240-946)	パトローネ押さえバネ	FILM CARTRIDGE RETAINER PLATE	1	2		○	5	
△ 1K241-301	(1K241-301)	スプール押さえバネ	SPOOL RETAIN SPRING	1	2	1C998-011	○△	5	RP-0024
1K241-310	(1K241-310)	電源ダイヤルクリック板バネ	POWER DIAL CLICK SPRING	1	12		○	5	
△ 1K241-301-1	(1K241-301-1)	スプール押さえバネ	SPOOL RETAIN SPRING	1	2	1C998-011	○△	5	RP-0024





## Part List

F80 / N80

FAA36001-R.3496.A

Part Number	Part Code	名称	Part Name	Pcs./Unit	Dg. No.	Main Assembly	Term. of Deliver	Qty/Order	Remarks
1K241-311	(1K241-311)	電源ダイヤル接片ブラシ	POWER DIAL SW BRUSH	1	11		○	5	
1K241-313	(1K241-313)	測光モードクリックバネ	METERING MODE CLICK SPRING	1	12		○	5	
* 1K248-025	(1K248-025)	セレクター止め金具	STOPPER	3	14		○	10	
1K248-029	(1K248-029)	巻戻しプーリギア1フランジ	GEAR FLANGE	1	1		○	10	
1K260-955	(1K260-955)	スプールギアG	SPOOL GEAR	1	1		○	5	
1K260-960	(1K260-960)	SQミラー駆動カム	SQ MIRROR SWING CAM	1	3		○	5	
1K260-961	(1K260-961)	SQギアE	SQ GEAR E	1	3		○	5	
1K260-963	(1K260-963)	スラック取りギア	GEAR	1	4	1C998-029	○△	5	
1K275-099	(1K275-099)	スプール	SPOOL	1	1		○	5	
1K277-305	(1K277-305)	減速ギアB	REDUCING GEAR B	1	1		○	5	
1K277-306	(1K277-306)	減速ギアC	REDUCING GEAR C	1	1		○	5	
1K277-307	(1K277-307)	減速ギアD	REDUCING GEAR D	1	1		○	5	
1K277-308	(1K277-308)	減速ギアF	REDUCING GEAR F	1	1		○	5	
1K277-309	(1K277-309)	減速ギアH	REDUCING GEAR H	1	1		○	5	
1K277-310	(1K277-310)	巻戻しプーリギア1	GEAR	1	1		○	5	
1K277-318	(1K277-318)	絞りギアA	GEAR	1	4	1C998-029	○△	5	
1K277-319	(1K277-319)	絞りギアB	GEAR	1	4	1C998-029	○△	5	
△ 1K360-116	(1K360-116)	電池蓋制限ピン	PIN	1	13		○	10	RP-0024



# Part List

F80 / N80

FAA36001-R.3496.A

Part Number	Part Code	名 称	Part Name	Pcs. /Unit	fig No.	Main Assembly	Term of Delivery	Qty/ Order	Remarks
1K371-818	(1K371-818)	スプール押さえローラー	SPOOL RETAIN ROLLER	1	2	1C998-011	○△	5	
1K372-210	(1K372-210)	カップリング軸	AF COUPLING AXLE	1	6		○	5	
1K372-211	(1K372-211)	メインミラー軸B	MAIN MIRROR AXLE	2	3		○	5	
1K372-215	(1K372-215)	サブミラー転向ピン	SUB MIRROR PIN	1	3		○	5	
* 1K404-086	(1K404-086)	バヨネット	BAYONET MOUNT	1	5		○	5	
* 1K406-032-1	(1K406-032)	シュー	SHOE	1	10		○	5	
1K550-016	(1K550-016)	メインプリズムBOX	MAIN PRISM BOX	1	7		○	5	
1K550-017	(1K550-017)	サブプリズムBOX	SUB PRISM BOX	1	7		○	5	
1K601-621	(1K601-621)	圧接板	PRESS CONTACT PLATE	2	8		○	5	
1K601-622	(1K601-622)	吊りAラグ板	EYELET LAG PLATE	1	2		○	5	
1K601-624	(1K601-624)	底基板Cラグ板	LAG PLATE	1	1		○	5	
1K601-630	(1K601-630)	電源ダイヤルクリック板	POWER DIAL CLICK PLATE	1	11		○	5	
1K601-643	(1K601-643)	偏光板A	PLATE	1	7		○	5	
1K601-647	(1K601-647)	SBコード押さえ	BENT PLATE	1	11		○	5	
1K601-699	(1K601-699)	ルミナー	PLASTIC FILM	1	2		○	5	
1K601-700	(1K601-700)	保持テープ	TAPE	1	2		○	5	
1K601-711	(1K601-711)	圧接ゴム	PRESS CONTACT RUBBER	2	2		○	5	

# Part List

F80 / N80

FAA36001-R.3496.A

Part Number	Part Code	名称	Part Name	Pcs./Unit	Fig. No.	Main Assembly	Term of Deliver	Q'ty/Order	Remarks
* 1K611-833	(1K611-833)	ラグ板A	LUG PLATE A	1	10		○	5	
1K612-473	(1K612-473)	TTL押え板	TTL RETAINER PLATE	1	6		○	5	
1K612-475	(1K612-475)	ペンタ押え板	PENTA RETAINER PLATE	1	7		○	5	
1K612-476	(1K612-476)	AESPD押え板	AE SPD RETAINER PLATE	1	7		○	5	
1K612-478	(1K612-478)	シャッター後部遮光板	SHUTTER REAR PLATE	1	8		○	5	
1K612-479	(1K612-479)	AELenz遮光板	AE LENS PLATE	1	7		○	5	
1K612-480	(1K612-480)	SBロックレバーレバー押さえ板	SB LOCK LEVER RETAINER	1	12		○	5	
1K612-487	(1K612-487)	セレクターロックレバー押さえ板	LOCK LEVER RETAINER	3	14		○	5	
1K612-488	(1K612-488)	静電気対策導電板	PLATE	1	14		○	5	
1K614-570	(1K614-570)	シャッターシャージレバーカラー	SHUTTER CHARGE LEVER COLLAR	1	3		○	5	
1K631-102	(1K631-102)	巻上げ側SBケース回転軸	SB CASE AXLE	1	10		○	5	
1K682-382	(1K682-382)	前カバー	FRONT COVER UNIT	1	13		○	5	
1K682-384	(1K682-384)	グリップカバー	GLIP COVER	1	13		○	5	
1K682-385	(1K682-385)	裏蓋開閉レバーカバー	CAMERA BACK LOCK RELEASE COVER	1	13		○	5	
1K682-386	(1K682-386)	グリップ赤ゴム	RED GRIP RUBBER	1	13		○	5	
1K682-387	(1K682-387)	裏蓋目当てゴム	RUBBER	1	13		○	5	
1K682-388	(1K682-388)	減速基板	BASE PLATE MOTOR ROTATION	1	1		○	5	

## Part List

F80 / N80

FAA36001-R.3496.A

Part Number	Part Code	名称	Part Name	Pcs./Unit	Q'ty No.	Main Assembly	Term of Deliver	Q'ty/Order	Remarks
1K682-389	(1K682-389)	蓋基板	COVER PLATE	1	1		○	5	
1K682-391	(1K682-391)	DX接点カバー	DX CONTACT COVER	1	2		○	5	
1K682-403	(1K682-403)	シャッターシャージレバー	SHUTTER CHARGE LEVER	1	3		○	5	
1K682-404	(1K682-404)	ミラーアップレバー	MIRROR UP LEVER	1	3		○	5	
1K682-412	(1K682-412)	ライトガイドA	GUIDE A	1	7		○	5	
1K682-413	(1K682-413)	ライトガイドB	GUIDE B	1	7		○	5	
1K682-414	(1K682-414)	SB槽えケース	SB UPPER CASE	1	10		○	5	
1K682-418	(1K682-418)	SBロックレバー	SB LOCK LEVER	1	12		○	5	
1K682-420	(1K682-420)	AF補助光フレネルカバー	AF ASSIST LAMP COVER	1	11		○	5	
1K682-423	(1K682-423)	リリース釦スリーブ	RELEASE BUTTON SLEEVE	1	11		○	5	
1K682-427	(1K682-427)	ダイヤル下区分板	PLATE	1	12		○	5	
1K682-429	(1K682-429)	裏蓋本体	BACK DOOR BASE	1	14		○	1	
1K682-430	(1K682-430)	フィルム確認窓	FILM PATRONE WINDOW	1	14		○	5	
1K682-479	(1K682-479)	パトローネ額受け	PATRONE PLATE	1	2		○	5	
1K999-238	(1K999-238)	底カバー(SILVER)	BOTTOM COVER SILVER	1	13		○	5	
1K999-239	(1K999-239)	底カバー(BLACK)	BOTTOM COVER BLACK	1	13		○	5	
1S020-286	(1S020-286)	パワードライブPCB部組	POWER DRIVE PCB UNIT	1	9			5	

# Part List

F80 / N80

FAA36001-R.3496.A

Part Number	Part Code	名称	Part Name	Pcs./Unit	Fig No.	Main Assembly	Term of Deliver	Q'ty/Order	Remarks
IS020-287	(IS020-287)	SインボーズLCD用FPC部組	SI LCD FPC UNIT	1	7			5	
IS050-050	(IS050-050)	SB基板	FLASH CIRCUIT UNIT	1	2		○	5	
IS050-051	(IS050-051)	DC-DCコンバータ	DC-DC CONVERTER	1	9		○	5	
IS050-052	(IS050-052)	SBメインコンデンサ	SB MAIN CONDENSER	1	2		○	5	
<del>IS268-067</del>	<del>(IS268-067)</del>	<del>SインボーズLCD</del>	<del>SI LCD</del>	<del>1</del>	<del>7</del>		<del>○</del>	<del>5</del>	RP-0018
* IS700-355	(IS700-355)	シュー裏打ち板	BACKING PLATE	1	10		○	5	
IS700-441	(IS700-441)	Fminプリント板	F MIN.PRINTED BOARD	1	5		○	5	
IS705-506	(IS705-506)	レンズ接点FPC	LENS CONTACT FPC	1	5		○	5	
IS705-512	(IS705-512)	DX接点FPC	DX CONTACT FPC	1	2		○	5	
IS705-519	(IS705-519)	SB基板FPC	SB PCB FPC	1	2		○	5	
IS705-520	(IS705-520)	裏蓋接続FPC	BACK DOOR CONNECTION FPC	1	9		○	5	
IS709-005	(IS709-005)	HSパスFPC	HS PASS FPC	1	9		○	5	
IS758-085	(IS758-085)	プレビュー釦SW	PREVIEW BUTTON SW	1	13		○	5	
IS758-086	(IS758-086)	表示液晶ゼブラゴム	ELASTIC RUBBER	1	7		○	5	
IS758-088	(IS758-088)	露出/調光補正ラバーSW	RUBBER SW	1	11		○	5	
IS758-089	(IS758-089)	イルミラバーSW	ILLUMINATION RUBBER SW	1	11		○	5	
△ IS999-136	(IS999-136)	SインボーズLCD	SI LCD	1	7		○	5	RP-0018

# Part List

F80 / N80

FAA36001-R.3496.A

Part Number	Part Code	名称	Part Name	Pcs./Unit	Bg No.	Main Assembly	Term of Deliver	Q'ty/Order	Remarks
1S758-090	(1S758-090)	巻戻し側押し釦ゴム	RUBBER BUTTON	1	12		○	5	
1S758-091	(1S758-091)	セレクターSWゴム	RUBBER SW	2	14		○	5	
1S812-389	(1S812-389)	メインFPC-BAT	MAIN FPC - BAT	1	8		○	5	
1S812-390	(1S812-390)	メインFPC-PGND	MAIN FPC - PGND	1	8		○	5	
1S998-502	(1S998-502)	M/D FPC部組	M/D FPC UNIT	1	12			5	
1S998-504	(1S998-504)	測光モード内側ダイヤル部組	MEASURING MODE DIAL UNIT	1	12			5	
1S998-505	(1S998-505)	C/D FPC部組	C/D FPC UNIT	1	11			5	
1S998-506	(1S998-506)	SBアップFPC部組	SB UP FPC UNIT	1	10			5	
1S998-507	(1S998-507)	AEロック釦部組	AE LOCK BUTTON UNIT	1	10			5	
1S998-508	(1S998-508)	メインFPC部組	MAIN F.P.C	1	8			1	
1S998-509	(1S998-509)	上カバーFPC部組	FPC UNIT FOR TOP COVER	1	11			5	
* A1-16030FA	(A1-16030FA)	SCREW	POST SCREW	2	1		○	10	
* G1-14025FD	(G1-14025FD)	SCREW	SCREW	1	12		○	10	
* G1-14030FA	(G1-14030FA)	SCREW	SCREW	1	12		○	10	
* G1-17020FA	(G1-17020FA)	SCREW	SCREW	4	14		○	10	
* G1-17025FA	(G1-17025FA)	SCREW	SCREW	1	12		○	10	
* G1-17025FD	(G1-17025FD)	SCREW	SCREW	2	2		○	10	

# Part List

F80 / N80

FAA36001-R.3496.A

Part Number	Part Code	名 称	Part Name	Pcs./Unit	Bg No.	Main Assembly	Term of Deliver	Q'ty/Order	Remarks
* G1-17030FA	(G1-17030FA)	SCREW	SCREW	2	2		○	10	
* G1-17030FD	(G1-17030FD)	SCREW	SCREW	2	10		○	10	
* G1-17035FD	(G1-17035FD)	SCREW	SCREW	6	2		○	10	
* G1-17040FA	(G1-17040FA)	SCREW	SCREW	9	5		○	10	
* G1-17040FD	(G1-17040FD)	SCREW	SCREW	2	7		○	10	
* G1-17045FA	(G1-17045FA)	SCREW	SCREW	2	2		○	10	
* G1-17060FA	(G1-17060FA)	SCREW	SCREW	2	1		○	10	
* G1-17070FA	(G1-17070FA)	SCREW	SCREW	1	9		○	10	
* G1-17070FD	(G1-17070FD)	SCREW	SCREW	1	2		○	10	
* G1-20035FD	(G1-20035FD)	SCREW	SCREW	1	1		○	10	
* G1-20050FA	(G1-20050FA)	SCREW	SCREW	7	1		○	10	
* G2-17025FA	(G2-17025FA)	SCREW	SCREW	2	3		○	10	
* G2-20050FA	(G2-20050FA)	SCREW	SCREW	2	9		○	10	
* H1-17025FA	(H1-17025FA)	SCREW	SCREW	5	6		○	10	
* H1-17030FA	(H1-17030FA)	SCREW	SCREW	5	9		○	10	
* H1-17040FA	(H1-17040FA)	SCREW	SCREW	1	6		○	10	
* H1-17060FA	(H1-17060FA)	SCREW	SCREW	1	7		○	10	

# Part List

F80 / N80

FAA36001-R.3496.A

Part Number	Part Code	名称	Part Name	Pcs./Unit	Dwg No.	Main Assembly	Term of Delivery	Qty/Order	Remarks
* H1-17080FA	(H1-17080FA)	SCREW	SCREW	2	5		○	10	
* H1-20060FA	(H1-20060FA)	SCREW	SCREW	2	9		○	10	
* H1-20080FA	(H1-20080FA)	SCREW	SCREW	3	9		○	10	
* H2-20045FA	(H2-20045FA)	SCREW	SCREW	4	2		○	10	
* P1-15060SX	(P1-15060SX)	裏蓋ヒンジA	HINGE SHAFT	1	14		○	10	



# Part List

F80 / N80

FAA36051-R.3496.A

Part Number	Part Code	名称	Part Name	Pcs./Unit	Fig No.	Main Assembly	Term of Deliver	Qty/Order	Remarks
1C998-069	(1C998-069)	上カバー部組	TOP COVER UNIT BLACK	1	10			1	
1C998-070	(1C998-070)	モードダイヤル部組	MODE DIAL UNIT	1	12			5	
1C998-071	(1C998-071)	給送ダイヤル部組	WINDING DIAL UNIT	1	12			5	
<del>△ * 1K010-377</del>	<del>(1K010-377)</del>	<del>SCREW</del>	<del>SCREW</del>	<del>5</del>	<del>13</del>		<del>○</del>	<del>10</del>	<del>RP-0023</del>
1K010-462	(1K010-462)	SCREW	SCREW	2	13		○	10	
1K010-463	(1K010-463)	SCREW	SCREW	2	13		○	10	
1K010-464	(1K010-464)	SCREW	SCREW	1	13		○	10	
1K010-465	(1K010-465)	SCREW	SCREW	1	13		○	10	
1K010-483	(1K010-483)	SCREW	SCREW	3	13		○	10	
1K682-435	(1K682-435)	前カバー	FRONT COVER BLACK	1	13		○	5	
1K682-437	(1K682-437)	SB上ケース	SB UPPER CASE BLACK	1	10		○	5	
1K999-239	(1K999-239)	底カバー (BLACK)	BOTTOM COVER BLACK	1	13		○	5	RP-0007
1K010-461	(1K010-461)	SCREW	SCREW	1	13		○	10	RP-0007
△ 1K010-521	(1K010-521)	SCREW	SCREW	5	13		○	10	RP-0023







# Part List

F80 / N80

FAA36201-R.3496.A

Part Number	Part Code	名称	Part Name	Pcs./Unit	Q'ty No.	Main Assembly	Term of Deliver	Q'ty/Order	Remarks
1C998-058	(1C998-058)	D/Sクリック部組	D/S CLICK UNIT	1	16			5	
1C998-062	(1C998-062)	圧板	FILM PRESSURE PLATE UNIT	1	16			5	
* 1K010-270	(1K010-270)	SCREW	SCREW	3	16		○	10	
* 1K010-375	(1K010-375)	SCREW	SCREW	4	16		○	10	
1K110-522	(1K110-522)	QDモジュール	QB MODULE	2	16			5	
1K119-239	(1K119-239)	表示窓モルト	SPONGE	1	16		○	5	
1K119-316	(1K119-316)	両面テープ	ADHESIVE DOUBLE COATED TAPE	1	16		○	5	
1K208-251	(1K208-251)	操作紐SWゴム	BUTTON RUBBER SW	1	16		○	5	
1K612-489	(1K612-489)	アース板A窓側	GND PLATE A	2	16		○	5	
1K612-491	(1K612-491)	アース板Bヒンジ側	GND PLATE B	1	16		○	5	
1K660-153	(1K660-153)	裏蓋本体(外蓋)	EXTERNAL BACK DOOR BODY	1	16		○	1	
1K682-440	(1K682-440)	裏蓋本体(内側)	INNER BACK DOOR BODY	1	16		○	5	
1S020-290	(1S020-290)	駒間FPC部組	QB FPC UNIT	1	16			5	
1S339-003	(1S339-003)	スーパーキャパシター	SUPPER CAPACITOR	1	16		○	5	
1S705-520	(1S705-520)	裏蓋接続FPC	BACK DOOR CONNECTION FPC	1	9		○	5	RP0007
△ 1S230-060	(1S230-060)	3V レギュレータ	3V REGULATOR	1	15	1S020-290	○△	5	RP-0018
△ 1S340-228	(1S340-228)	アルタリ コンデンサ	CONDENSER	1	15	1S020-290	○△	5	RP-0018

# Part List

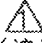
F80 / N80

FAA36451-R.3496.A


Part Number	Part Code	名称	Part Name	Pcs./Unit	Dg. No.	Main Assembly	Term of Deliver	Qty/Order	Remarks
1C998-056	(1C998-056)	内蓋部組	INNER BACK DOOR UNIT	1	15			5	
1C998-058	(1C998-058)	D/Sクリック部組	D/S CLICK UNIT	1	15			5	
1K010-494	(1K010-494)	SCREW	SCREW	2	15		○	10	
1K110-522	(1K110-522)	QDモジュール	QB MODULE	2	15			5	
1K110-521	(1K110-521)	駒間モジュール	DB MODULE	1	15			5	
1K119-239	(1K119-239)	表示窓モルト	SPONGE	1	15		○	5	
1K119-240	(1K119-240)	FPC目隠しテープ	ADHESIVE DOUBLE COATED TAPE	1	15		○	5	
1K119-330	(1K119-330)	両面テープ	ADHESIVE DOUBLE COATED TAPE	2	15		○	5	
1K208-251	(1K208-251)	操作鈕SWゴム	BUTTON RUBBER SW	1	15		○	5	
1K601-640	(1K601-640)	エリアセレクトアSW裏打ち板	AREA SELECTOR SW PLATE	1	15		○	5	
1K612-489	(1K612-489)	アース板A窓側	GND PLATE A	2	15		○	5	
1K660-152	(1K660-152)	裏蓋本体(外蓋)	EXTERNAL BACK DOOR BODY	1	15		○	1	
1S020-288	(1S020-288)	駒間FPC部組	DB FPC UNIT	1	15			5	
1S339-003	(1S339-003)	スーパーキャパシター	SUPPER CAPACITOR	1	15		○	5	
1S758-091	(1S758-091)	セレクターSWゴム	SELECTOR SW RUBBER	2	15		○	5	
* G2-17025FD	(G2-17025FD)	SCREW	SCREW	3	15		○	10	
* H1-17040FD	(H1-17040FD)	SCREW	SCREW	4	15		○	10	
1S705-517	(1S705-517)	駒間接続FPC	CONNECTION FPC	1	9		○	5	RP0007
△ 1S230-060	(1S230-060)	3V レギュレータ	3V REGULATOR	1	15	1S020-288	○△	5	RP-0018
△ 1S340-228	(1S340-228)	タルタル コンデンサ	CONDENSER	1	15	1S020-288	○△	5	RP-0018

CHANGE PAGE(差し替え) △x 2

# 電気編目次

実体配線図 .....	E 1~E 3
回路図 .....	E 4~E 6
メインFPC .....	E 7~E 9
上カバーFPC .....	E 10~E 12
測光F内FPC .....	E 13~E 15
TTLFPC .....	E 16~E 18
CCDFPC .....	E 19~E 20
パワードライブPCB .....	E 21~E 24
SIFPC .....	E 25~E 26
駒間モジュールFPC .....	E 27~E 29
NON DB FPC .....	E 30
簡易DBFPC .....	E 31~E 32
暫定FPC .....	E 33
 EEPROM DATA .....	E 34~E 48
(追加)	

## ELECTRIC CIRCUIT

WIRING .....	E 1~E 3
CIRCUIT DIAGRAM .....	E 4~E 6
MAIN FPC .....	E 7~E 9
TOP COVER FPC .....	E 10~E 12
METERING/IN FINDER FPC .....	E 13~E 15
TTL FPC .....	E 16~E 18
CCD FPC .....	E 19~E 20
POWER PCB .....	E 21~E 24
SI FPC .....	E 25~E 26
BETWEEN FRAMES DATA MODULE FPC .....	E 27~E 29
NON-DB FPC .....	E 30
SIMPLICITY DB FPC .....	E 31~E 32
TEMPORARY FPC .....	E 33
 EEPROM DATA .....	E 34~E 48
(Addition)	



F80/N80 EEPROM DATA

2000-12-20

ADDRESS	CONTENTS	CPU			REMARKS
		MP1 ~ 4 2.04 ~ 2.17			
0	AF ADJUSTMENT DATA	4 1			
1	AF ADJUSTMENT DATA	2			
2	UNUSED	0			
15	UNUSED	0			
16	AF ADJUSTMENT DATA	-			
65	AF ADJUSTMENT DATA	-			
66	UNUSED	0			
73	UNUSED	0			
74	CAMERA CONTROL DATA	6 3			
75	''	5 1			
76	''	6 5			
77	''	0			
78	''	6 3			
79	''	1 0 2			
80	''	6 6			
81	''	1 2 8			
82	''	5 3			
83	''	1 3 7			
84	''	5 3			
85	''	1 3 7			
86	''	5 3			
87	''	6			
88	''	5 5			
89	''	6			
90	''	5 9			
91	''	1 5 3			
92	''	6 0			
93	''	1 5 3			



ADDRESS	CONTENTS	C P U			REMARKS
		MP1 ~ 4 2.04 ~ 2.17			
94	CAMERA CONTROL DATA	59			
95	//	153			
96	//	63			
97	//	102			
98	//	54			
99	//	71			
100	//	0			
101	//	2			
102	//	80			
103	//	0			
104	//	80			
105	//	0			
106	//	200			
107	//	0			
108	//	63			
109	//	102			
110	//	54			
111	//	71			
112	//	54			
113	//	6			
114	//	53			
115	//	137			
116	//	53			
117	//	137			
118	TEMPERATURE VOLTAGE ADJUSTMENT	252			
119	//	2			
120	//	43			
121	//	1			
122	UNUSED	0			
123		1			
125	UNUSED	0			





ADDRESS	CONTENTS	C P U			REMARKS
		MP1 ~ 4 2.04 ~ 2.17			
126	CAMERA CONTROL DATA	50			
127	"	0			
128	"	250			
129	"	0			
130	"	30			
131	"	0			
132	"	5			
133	"	0			
134	"	0			
135	"	5			
136	"	59			
137	"	0			
138	"	60			
139	"	18			
140	"	0			
141	"	0			
142	"	0			
143	"	5			
144	"	59			
145	"	0			
146	"	60			
147	"	18			
148	"	0			
149	"	0			
150	"	25			
151	"	5			
152	"	56			
153	"	0			
154	"	39			
155	"	20			
156	"	0			

ADDRESS	CONTENTS	C P U			REMARKS
		MP1 ~ 4 2.04 ~ 2.17			
157	CAMERA CONTROL DATA	0			
158	//	25			
159	//	5			
160	//	56			
161	//	0			
162	//	39			
163	//	20			
164	//	0			
165	//	0			
166	//	32			
167	//	178			
168	//	180			
169	//	0			
170	//	39			
171	//	10			
172	//	0			
173	//	0			
174	//	32			
175	//	178			
176	//	180			
177	//	0			
178	//	39			
179	//	10			
180	//	0			
181	//	0			
182	//	76			
183	//	249			
184	//	98			
185	//	0			
186	//	39			
187	//	0			



ADDRESS	CONTENTS	C P U			REMARKS
		MPI ~ 4 2.04 ~ 2.17			
188	CAMERA CONTROL DATA	0			
189	"	0			
190	"	76			
191	"	0			
192	"	148			
193	"	0			
194	"	39			
195	"	20			
196	"	0			
197	"	0			
198	"	25			
199	"	240			
200	"	67			
201	"	0			
202	"	39			
203	"	18			
204	"	0			
205	"	0			
206	"	25			
207	"	240			
208	"	67			
209	"	0			
210	"	39			
211	"	18			
212	"	0			
213	"	0			
214	M 1/4000 ADJUSTMENT DATA	—			
215	"	—			
216	CAMERA CONTROL DATA	210			
217	"	0			
218	"	0			



ADDRESS	CONTENTS	C P U			REMARKS
		MP1 ~ 4 2.04 ~ 2.17			
2 1 9	CAMERA CONTROL DATA	0			
2 2 0	UNUSED	0			
2 2 1	//	0			
2 2 2	CAMERA CONTROL DATA	8			
2 2 3	//	1			
2 2 4	//	7 2			
2 2 5	//	0			
2 2 6	TTL PREFLASH ADJUSTMENT	1 8 0			
2 2 7	//	3			
2 2 8	CAMERA CONTROL DATA	3 8			
2 2 9	//	0			
2 3 0	//	0			
2 3 1	//	0			
2 3 2	//	2 3 2			
2 3 3	//	3			
2 3 4	//	1 0 0			
2 3 5	//	0			
2 3 6	//	1 7 7			
2 3 7	//	2 5 4			
2 3 8	UNUSED	0			
2 4 6	UNUSED	0			
2 4 7	CAMERA CONTROL DATA	1 7 5			
2 4 8	//	2 0 4			
2 4 9	//	1 8 5			
2 5 0	//	2 0 0			
2 5 1	//	5			
2 5 2	//	1 0			
2 5 3	UNUSED	0			
2 5 4	//	0			
2 5 5	CAMERA CONTROL DATA	2 0			

ADDRESS	CONTENTS	C P U			REMARKS
		MPI ~ 4 2.04 ~ 2.17			
256	CAMERA CONTROL DATA	168			
257	"	32			
258	"	179			
259	"	51			
260	"	38			
261	"	150			
262	"	25			
263	"	242			
264	"	5			
265	"	80			
266	"	37			
267	"	37			
268	"	100			
269	"	100			
270	"	20			
271	"	5			
272	"	0			
273	"	15			
274	"	15			
275	"	20			
276	"	20			
277	"	12			
278	"	12			
279	"	105			
280	"	76			
281	"	110			
282	"	110			
283	"	73			
284	"	73			

ADDRESS	CONTENTS	C P U			REMARKS
		MPI ~ 4 2.04 ~ 2.17			
285	AF ADJUSTMENT DATA	240			
290	AF ADJUSTMENT DATA	240			
291	AF ADJUSTMENT DATA	-			
720	AF ADJUSTMENT DATA	-			
721	CAMERA CONTROL DATA	0			
722	"	0			
723	"	128			
724	UNUSED	0			
739	UNUSED	0			
740	CAMERA CONTROL DATA	0			
741	"	0			
742	"	29			
743	"	33			
744	"	29			
745	"	29			
746	"	37			
747	"	37			
748	"	0			
749	"	100			
750	"	179			
751	"	179			
752	"	179			
753	"	179			
754	"	179			
755	"	179			
756	"	0			
757	"	0			
758	"	135			



ADDRESS	CONTENTS	C P U			REMARKS
		MP1 ~ 4 2.04 ~ 2.17			
759	UNUSED	0			
766	UNUSED	0			
767	CAMERA CONTROL DATA	8			
768	"	16			
769	"	104			
770	"	30			
771	"	8			
772	"	8			
773	"	32			
774	"	50			
775	"	16			
776	"	128			
777	"	16			
778	"	64			
779	"	5			
780	"	38			
781	"	38			
782	"	38			
783	"	10			
784	"	20			
785	"	3			
786	"	0			
787	"	0			
788	UNUSED	0			
795	UNUSED	0			
796	CAMERA CONTROL DATA	65			
797	"	104			
798	"	12			
799	"	6			



ADDRESS	CONTENTS	C P U			REMARKS
		MP1 ~ 4 2.04 ~ 2.17			
800	CAMERA CONTROL DATA	80			
801	"	12			
802	"	4			
803	"	64			
804	"	51			
805	"	48			
806	"	1			
807	UNUSED	0			
808	AE LEVEL ADJUSTMENT	128			
817	AE LEVEL ADJUSTMENT	128			
818	AE RANGE ADJUSTMENT	128			
819	AE GAMMA ADJUSTMENT	128			
820	CAMERA CONTROL DATA	32			
821	"	0			
822	"	247			
823	"	3			
824	UNUSED	0			
827	UNUSED	0			
828	APERTURE CONTROL ADJUSTMENT	40			
829	CAMERA CONTROL DATA	7			
830	"	25			
831	"	16			
832	"	8			
833	"	25			
834	"	10			
835	"	6			
836	"	14			
837	"	10			
838	"	14			



ADDRESS	CONTENTS	CPU			REMARKS
		MPI ~ 4 2.04 ~ 2.17			
839	CAMERA CONTROL DATA	14			
840	"	79			
841	"	35			
842	"	60			
843	"	20			
844	"	20			
845	"	82			
846	"	92			
847	"	0			
848	"	14			
849	"	0			
850	"	166			
851	"	6			
852	"	6			
853	"	0			
854	"	0			
855	"	246			
856	"	6			
857	"	4			
858	UNUSED	0			
864	UNUSED	0			
865	CAMERA CONTROL DATA	0			
866	"	17			
867	"	16			
868	"	120			
869	"	48			
870	"	10			
871	"	54			
872	"	120			



ADDRESS	CONTENTS	C P U			REMARKS
		MP1 ~ 4 2.04 ~ 2.17			
873	TTL FLASH LEVEL ADJUSTMENT	110			
877	TTL FLASH LEVEL ADJUSTMENT	110			
878	TTL FLASH GAMMA ADJUSTMENT	122			
879	TTL PREFLASH LEVEL ADJUSTMENT	110			
883	TTL PREFLASH LEVEL ADJUSTMENT	110			
884	TTL PREFLASH GAMMA ADJUSTMENT	122			
885	TTL PREFLASH ADJUSTMENT	200			
886	CAMERA CONTROL DATA	0			
887	//	16			
888	//	1			
889	BATTERY CHECK ADJUSTMENT	170			
890	//	160			
891	//	160			
892	//	150			
893	//	150			
894	//	141			
895	UNUSED	0			
896	//	0			
897	//	0			
898	CAMERA CONTROL DATA	0			
899	//	0			
900	//	0			
901	//	100			
902	//	100			
903	//	100			
904	//	36			
905	//	36			
906	//	38			
907	//	201			



ADDRESS	CONTENTS	C P U			REMARKS
		MP1 ~ 4 2.04 ~ 2.17			
908	CAMERA CONTROL DATA	204			
909	//	204			
910	//	36			
911	//	36			
912	//	38			
913	//	204			
914	//	204			
915	//	204			
916	//	100			
917	//	150			
918	//	2			
919	//	191			
920	//	204			
921	//	222			
922	//	10			
923	//	15			
924	//	90			
925	//	91			
926	//	128			
927	//	20			
928	//	13			
929	//	8			
930	//	130			
931	//	180			
932	//	224			
933	//	4			
934	//	5			
935	//	6			
936	//	8			
937	//	11			
938	//	15			



ADDRESS	CONTENTS	C P U			REMARKS
		MP1 ~ 4 2.04 ~ 2.17			
939	CAMERA CONTROL DATA	19			
940	//	26			
941	//	34			
942	//	45			
943	//	6			
944	//	19			
945	//	62			
946	//	62			
947	//	25			
948	//	30			
949	//	37			
950	//	44			
951	//	75			
952	//	75			
953	//	0			
954	UNUSED	0			
955	CAMERA CONTROL DATA	—			
956	//	—			
957	LEAVING FILM LEADER	—			
958	CAMERA CONTROL DATA	—			
959	CHECK SUM DATA	—			
960	CAMERA CONTROL DATA	0			
961	//	0			
962	//	0			
963	SEQUENCE ERR DATA	—			
964	NUMBER OF RELEASE TIMES	—			
965	//	—			
966	CAMERA CONTROL DATA	—			
967	//	—			
968	//	—			
969	UNUSED	0			



ADDRESS	CONTENTS	C P U			REMARKS
		MP1 ~ 4 2.04 ~ 2.17			
970	UNUSED	0			
971	//	0			
972	CAMERA CONTROL DATA	255			
973	UNUSED	0			
974	//	0			
975	CAMERA CONTROL DATA	-			
989	CAMERA CONTROL DATA	-			
990	RECORD OF SEQUENCE ERR	-			
991	//	-			
992	MANUFACTURING PROCESSES DATA	-			
1023	MANUFACTURING PROCESSES DATA	-			

- Each 'value' explained here means the fixed value and the default value.  
Of them, there are some changes according to the camera operational condition(s).
- The sign of 「-」 in the table above means a value which changes in accordance with the camera operational condition(s).

