

Serienanmerkung  
Series modifications  
Modification de série

1) Serie

\*) Abgleichwert  
Alignment value  
Valeur d'ajustage

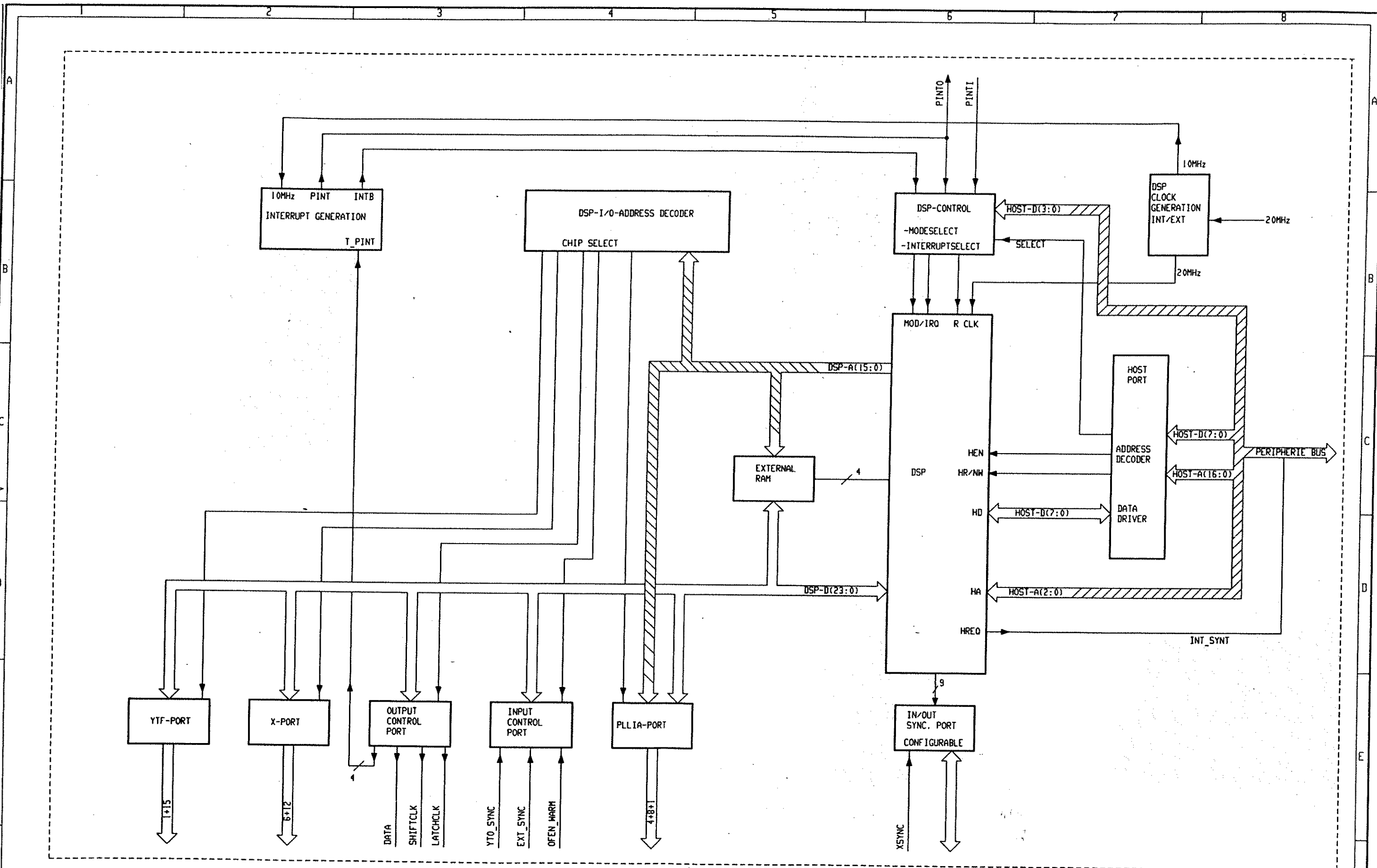
Gleichspannungen gegen Masse  
All voltage ratings measured with respect to 0V  
Toutes les tensions données sont mesurées par rapport à 0V

Besteckungszeichnung siehe Seite  
For assembly markings see page  
Schéma d'implantation voir page

OD-11/BN2101 Serie A...  
vereinfachter Blockschaltplan Synthesizer  
SIMPLIFIED BLOCK DIAGRAM SYNTHESIZER  
schéma synoptique simplifié Synthétiseur

2101-7500.255/3

Ausg. 2  
(0) Blatt 1  
Blatt 1  
(Ers.d.:)  
(Ers.f.:)  
BRAS  
UK  
USA  
FF



Serienanmerkung  
Series modifications  
Modification de série

1) Serie

a) Abgleichwert  
Alignment value  
Valeur d'adjustage

Gleichspannungen gegen Masse  
All voltage ratings measured with respect to 0V  
Toutes les tensions données sont mesurées par rapport à 0V

Bestueckungszeichnung siehe Seite  
For assembly markings see page  
Schéma d'implantation voir page

00-11/BN2101

Serie A...

Ausg. 2

Blockschaltplan Synthesizersteuerung  
BLOCK DIAGRAM SYNTHESIZER CONTROL  
Schéma synoptique Commande synthétiseur

(0)

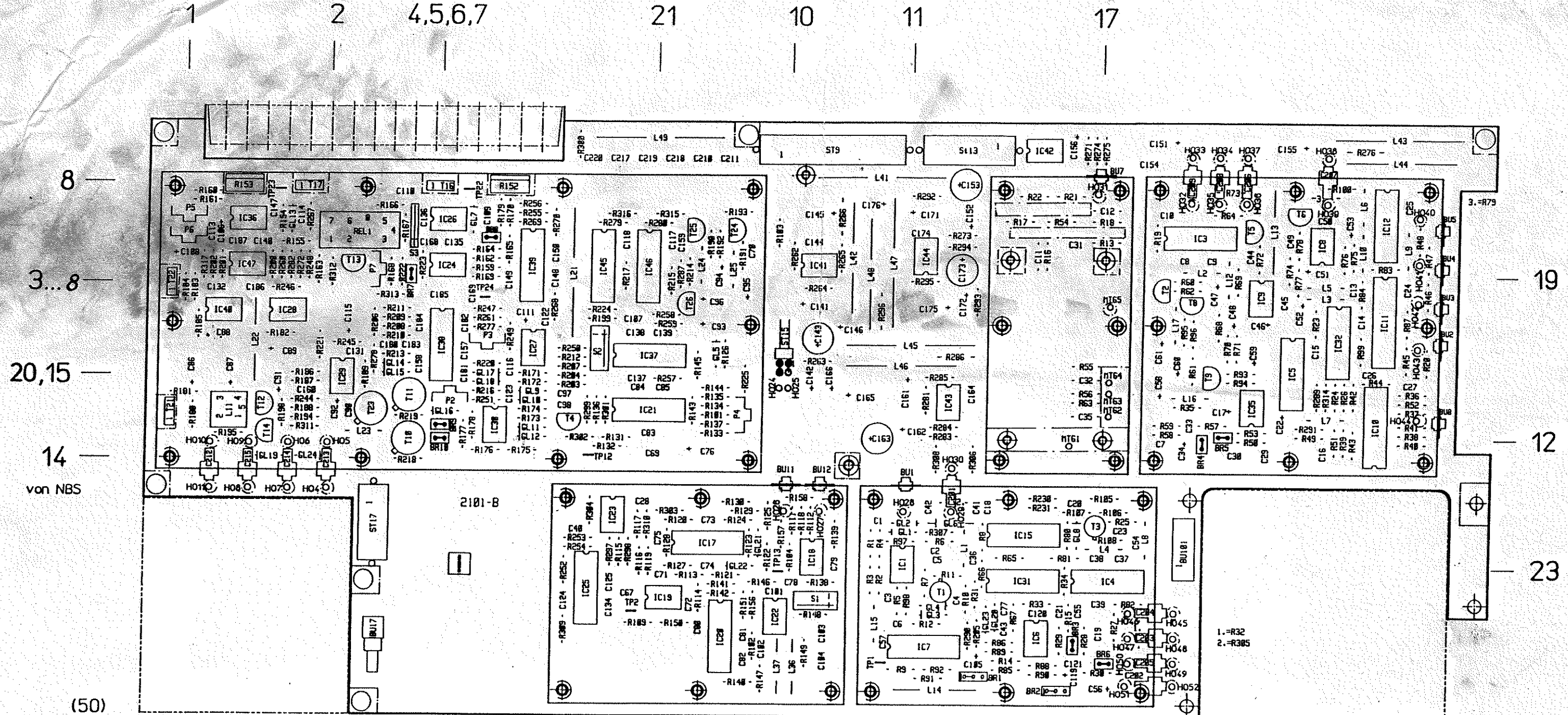
1 Blatt  
Blatt 1

2101-7500.307/3

(Ers.d.:)  
(Ers.f.:)

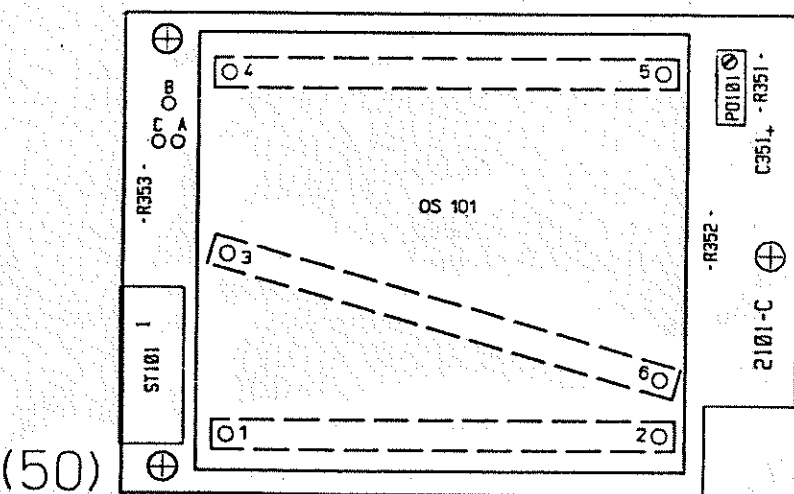
BRAS  
UK  
USA

FF

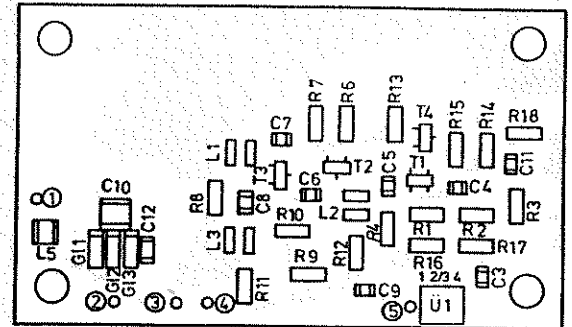


Serie A-D  
Serie A-D

Benennung DESIGNATION			
Zeitbasis, YTO-Treiber			
TIME BASE, YTO-DRIVER			
Bsse de temps, Driver YTO			
Sachnummer PART No.	WG	Format SIZE	7
2101-7001.000		2	
LP-Index	2101-B	CAD	

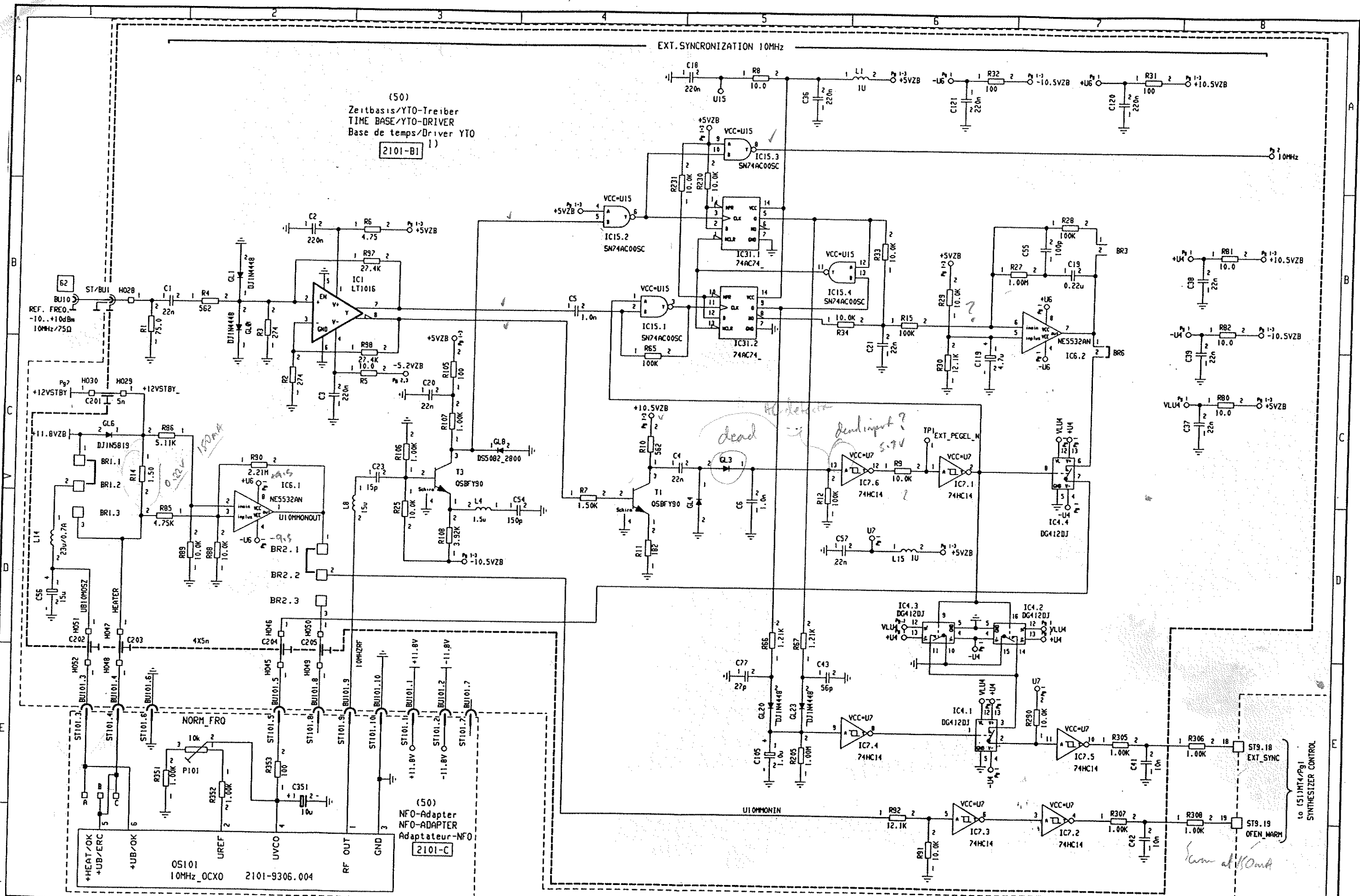


Benennung DESIGNATION			
NFO Adapter			
NFO ADAPTER			
Adaptateur NFO			
Sachnummer PART No.	WG	Format SIZE	2
2101-7002.009		4	
LP-Index	2101-C	CAD	Y



Benennung DESIGNATION			
400 MHz Oszillator 2101-F			
2101-7005.006/4			

(50)



(50)  
Zeitbasis/YTO-Treiber  
TIME BASE/YTO-DRIVER  
Base de temps/Driver YTO  
2101-B1

(50)  
NFO-Adapter  
NFO-ADAPTER  
Adaptateur-NFO  
2101-C

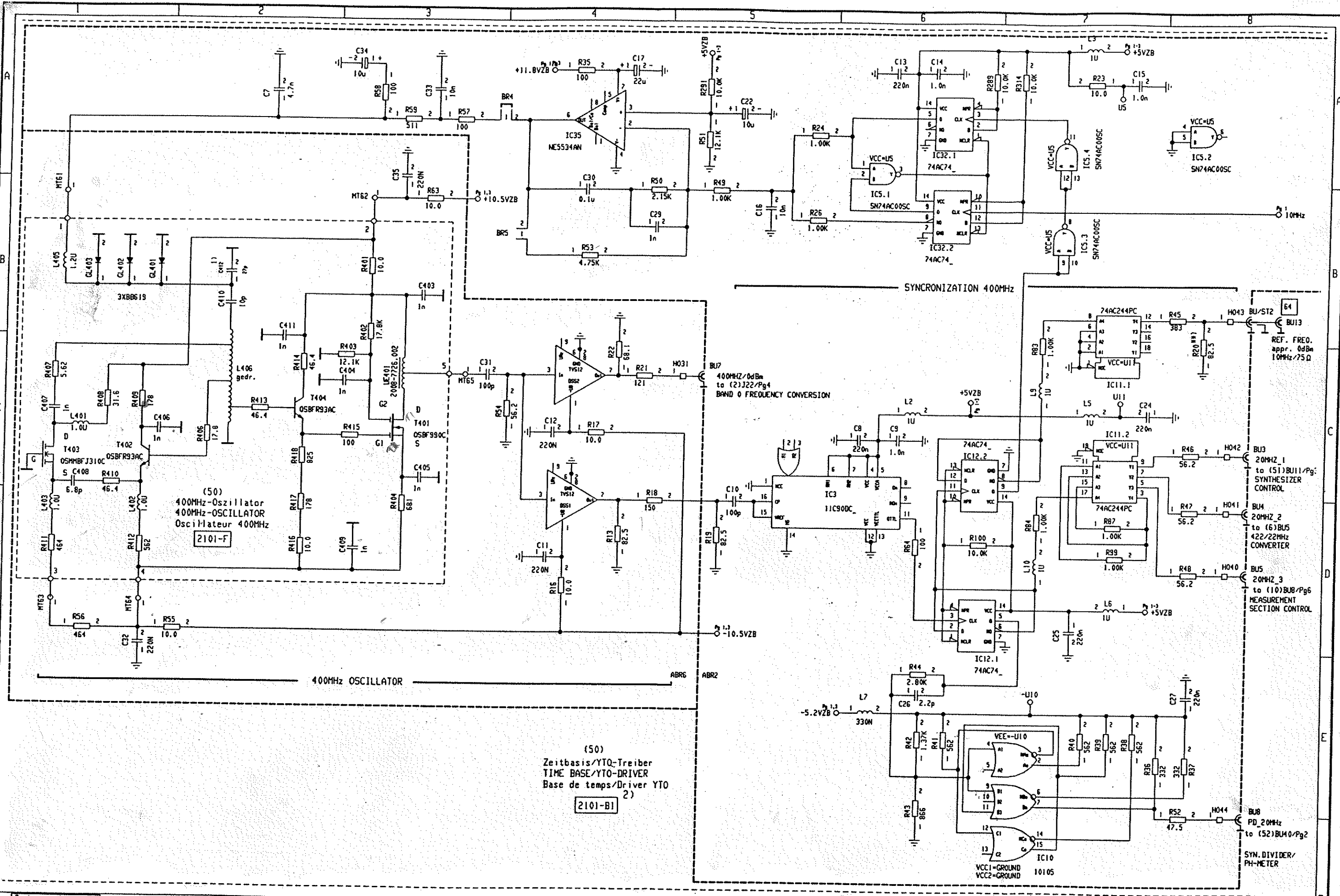
Serienanmerkung  
Series modifications  
Modification de série  
1) Serie A...D: 2101-B

\*) Abgleichwert  
Alignment value  
Valeur d'ajustage  
Gleichspannungen gegen Masse  
All voltage ratings measured with respect to 0V  
Toutes les tensions données sont mesurées par rapport à 0V  
Bestueckungszeichnung siehe Seite  
For assembly markings see page  
Schéma d'implantation voir page

BN 2101  
Zeitbasis /YTO-Treiber  
TIME BASE /YTO DRIVER  
Base de temps /Driver YTO  
2101-7550.014/3

Serie A...  
Ausg. 3  
(50)  
Blatt 1  
FF  
(Ers.d.:)  
(Ers.f.:)

Page 1  
8-6



Serienanmerkung  
Series modifications  
Modification de série

1) Serie A,B: C412/39P  
2) Serie A...B: 2101-B

\*\*\*) bei Bedarf bestueckt  
FITTED IF NECESSARY  
équipé si nécessaire

\*) Abgleichwert  
Alignment value  
Valeur d'ajustage

Gleichspannungen gegen Masse  
All voltage ratings measured with respect to 0V  
Toutes les tensions données sont mesurées par rapport à 0V

Bestueckungszeichnung siehe Seite  
For assembly markings see page  
Schéma d'implantation voir page



BN 2101  
Zeitbasis/YTO-Treiber  
TIME BASE/YTO DRIVER  
Base de temps/Driver YTO

Serie A...

2101-7550.014/3

(Ers.d.:)  
(Ers.f.:)

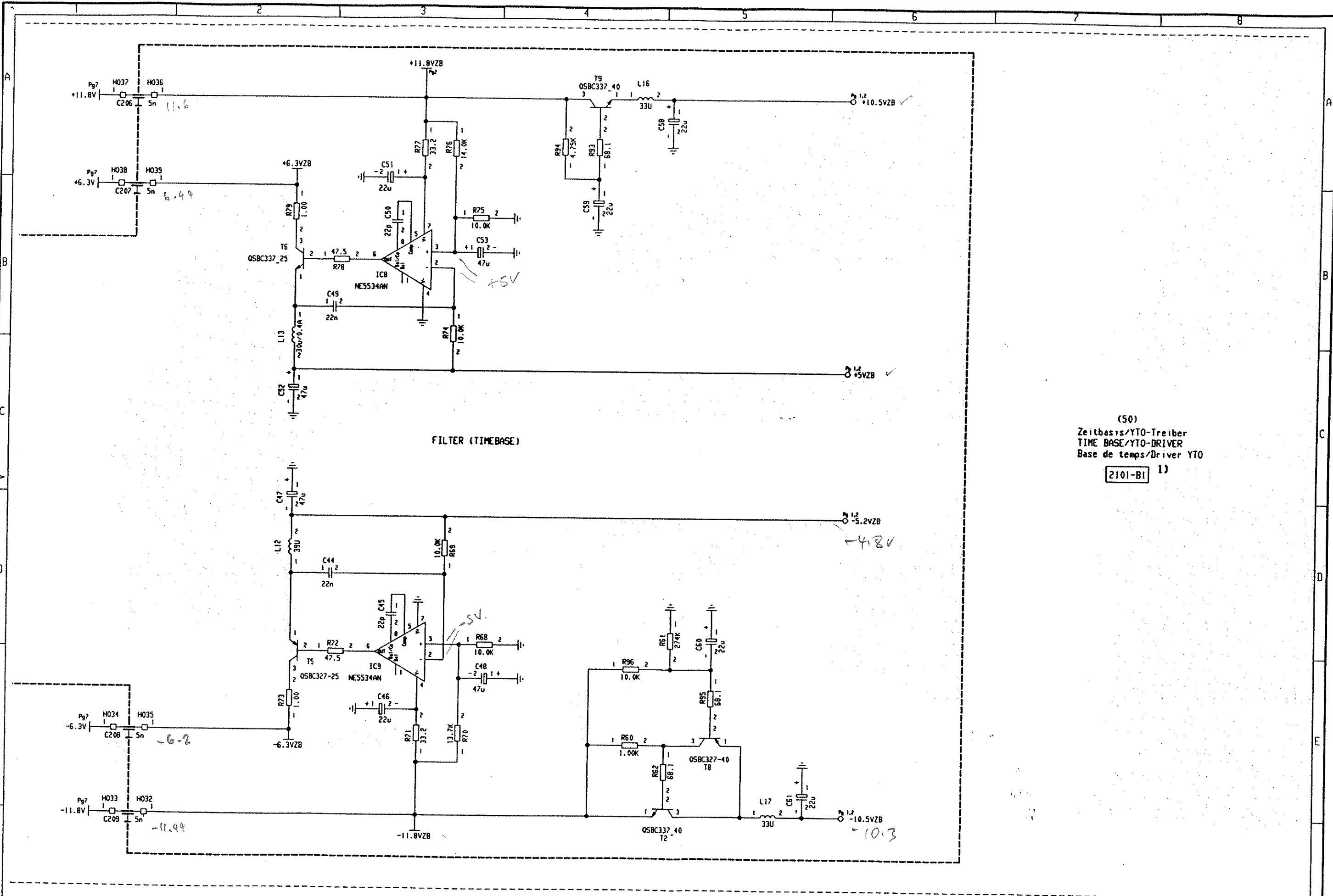
(50)

BRAS  
LUK  
USA

FF

B Blatt  
Blatt 2





(50)  
 Zeitbasis/YTO-Treiber  
 TIME BASE/YTO-DRIVER  
 Base de temps/Driver YTO  
 2101-B1 1)

Serienanmerkung  
 Series modifications  
 Modification de série

1) Serie A...D: 2101-B

2) Abgleichwert  
 Alignment value  
 Valeur d'adjustage

Gleichspannungen gegen Masse  
 All voltage ratings measured with respect to 0V  
 Toutes les tensions données sont mesurées par rapport à 0V  
 Bestueckungszeichnung siehe Seite  
 For assembly markings see page  
 Schéma d'implantation voir page } 8-4,-5

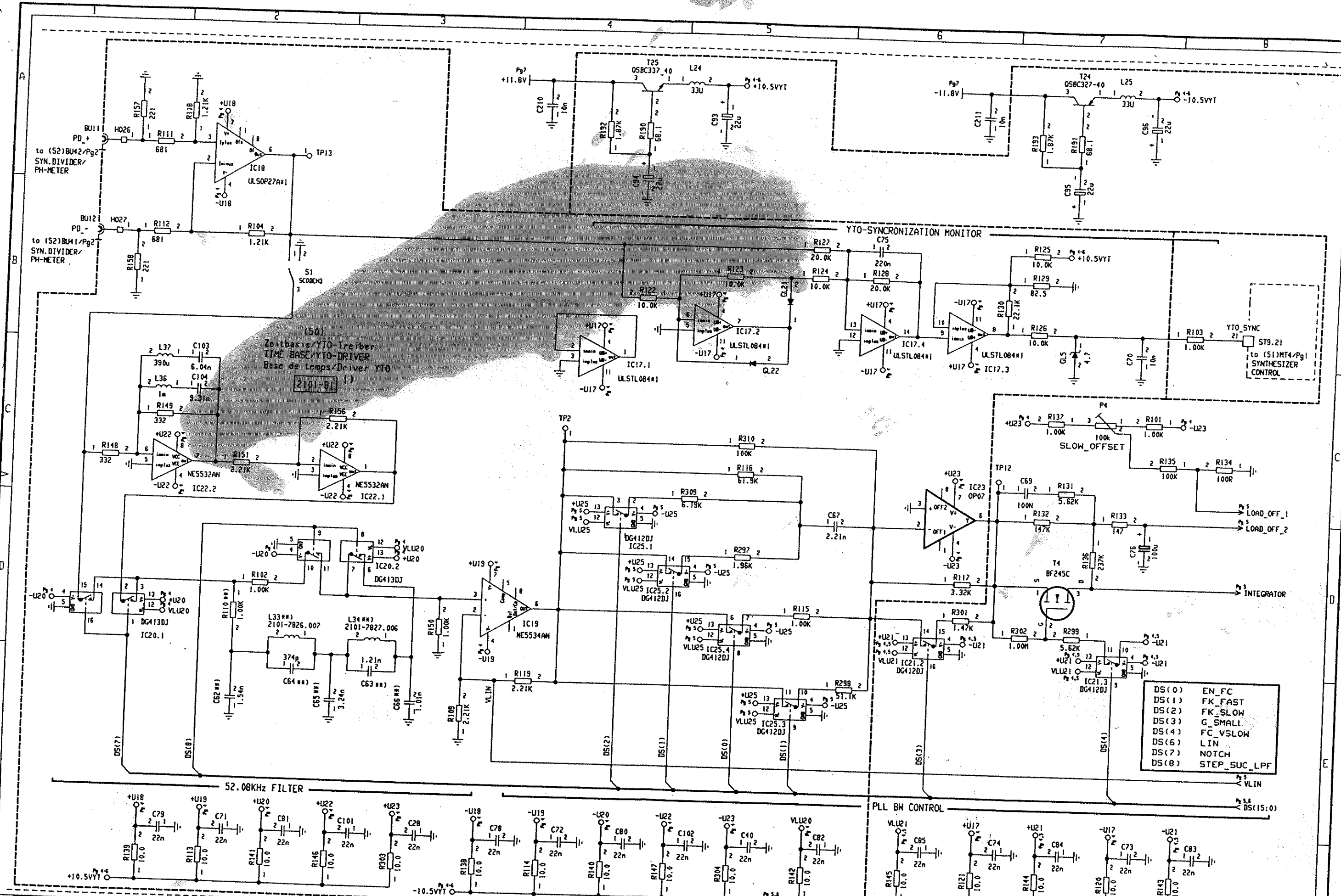
BN 2101 Serie A...  
 Zeitbasis/YTO-Treiber  
 TIME BASE/YTO DRIVER  
 Base de temps/Driver YTO

Ausg. 7  
 8 Blatt  
 Blatt 3  
 (50)

2101-7550.014/3

(Ers.d.):  
 (Ers.f.):

BRAS  
 LK  
 USA  
 FF



(50)  
Zeitbasis/YTO-Treiber  
TIME BASE/YTO-DRIVER  
Base de temps/Driver YTO  
2101-B1

YTO-SYNCHRONIZATION MONITOR

IC18 ULSOP27A\*1  
IC17.1 ULSL084\*1  
IC17.2 ULSL084\*1  
IC17.3 ULSL084\*1  
IC17.4 ULSL084\*1  
IC22.1 NE5532AN  
IC22.2 NE5532AN  
IC20.1 DG412DJ  
IC20.2 DG412DJ  
IC19 NE5534AN  
IC21.1 ULSL084\*1  
IC21.2 ULSL084\*1  
IC21.3 ULSL084\*1  
IC25.1 DG412DJ  
IC25.2 DG412DJ  
IC25.3 DG412DJ  
IC23 OP07  
T24 OSBC327-40  
T25 OSBC337-40  
T4 BF245C

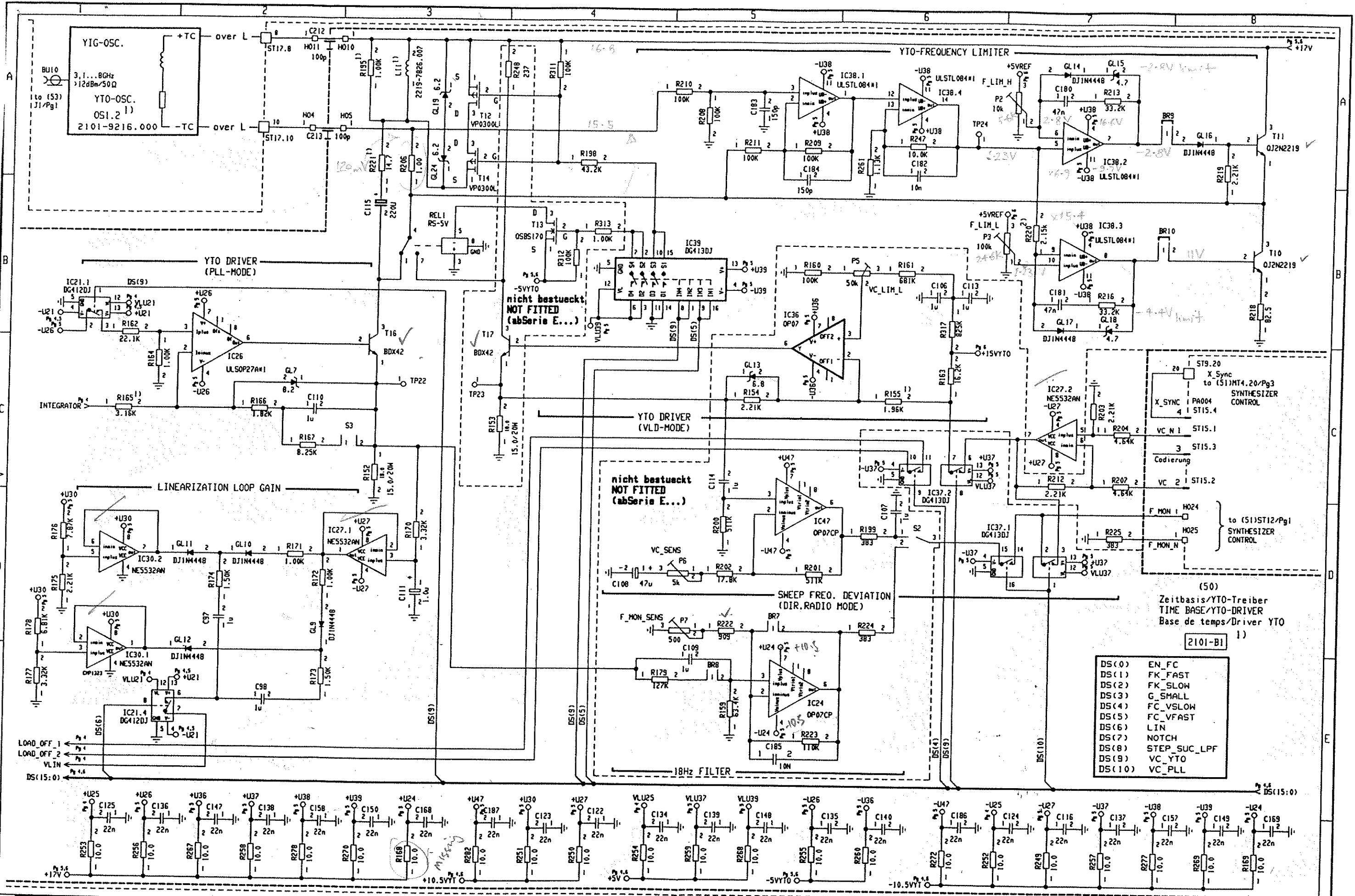
- DS(0) EN\_FC
- DS(1) FK\_FAST
- DS(2) FK\_SLOW
- DS(3) G\_SMALL
- DS(4) FC\_VSLOW
- DS(6) LIN
- DS(7) NOTCH
- DS(8) STEP\_SUC\_LPF

Serienanmerkung  
Series modifications  
Modification de série

\*) Nicht Bestückt  
\*) Abgleichwert  
Alignment value  
Valeur d'adjustage

Gleichspannungen gegen Masse  
All voltage ratings measured with respect to 0V  
Toutes les tensions données sont mesurées par rapport à 0V  
Bestueckungszeichnung siehe Seite  
For assembly markings see page  
Schéma d'implantation voir page

BN 2101 Serie A...  
Zeitbasis/YTO-Treiber  
TIME BASE/YTO DRIVER  
Base de temps/Driver YTO  
2101-7550.014/3  
Ausg. B Blatt 4  
(50) Blatt 4  
FF  
(Ers.d.)  
(Ers.f.)



nicht bestueckt,  
NOT FITTED  
(ab Serie E...)

nicht bestueckt  
NOT FITTED  
(ab Serie E...)

DS(0)	EN_FC
DS(1)	FK_FAST
DS(2)	FK_SLOW
DS(3)	G_SMALL
DS(4)	FC_VSLOW
DS(5)	FC_VFAST
DS(6)	LIN
DS(7)	NOTCH
DS(8)	STEP_SUC_LPF
DS(9)	VC_YTO
DS(10)	VC_PLL

Serienanmerkung  
Series modifications  
Modification de série

1) Serie A...D: OS1/2008-9301.001, R155/2.21k, R165/2.37k, R195/1.47k, R221/47.5, L11/2101-7843.006  
2) Serie A,B, teilweise C,D: R220/1K00

a) Abgleichwert  
Alignment value  
Valeur d'adjustage

Gleichspannungen gegen Masse  
All voltage ratings measured with respect to 0V  
Toutes les tensions données sont mesurées par rapport à 0V

Bestueckungszeichnung siehe Seite  
For assembly markings see page  
Schéma d'implantation voir page

BN 2101 Serie A...

Zeitbasis/YTO-Treiber  
TIME BASE/YTO DRIVER  
Base de temps/Driver YTO

2101-7550.014/3

(50)

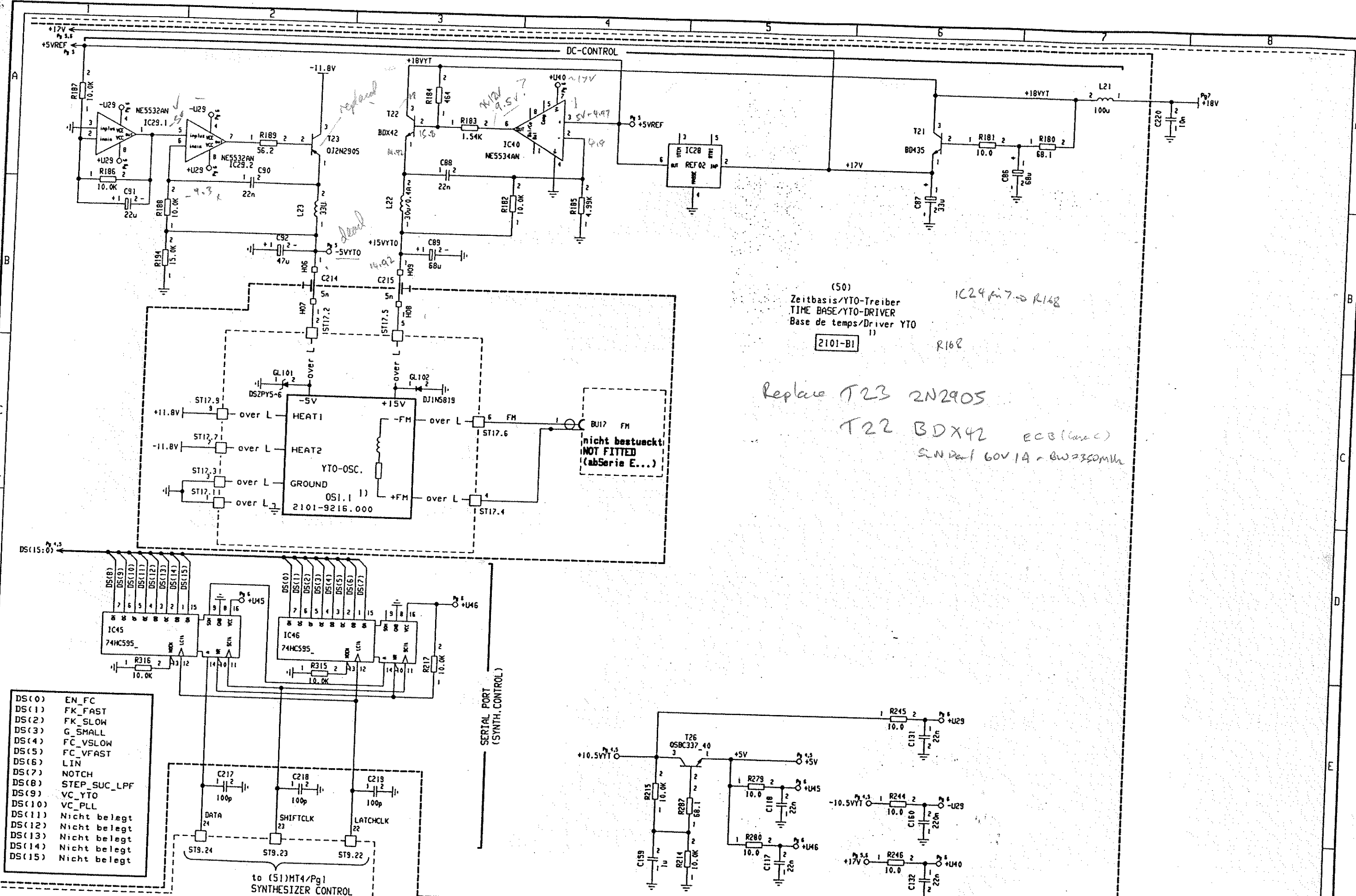
8 Blatt  
Blatt 5

(Ers.d.:)  
(Ers.f.:)

BRAS  
UK  
USA

FF





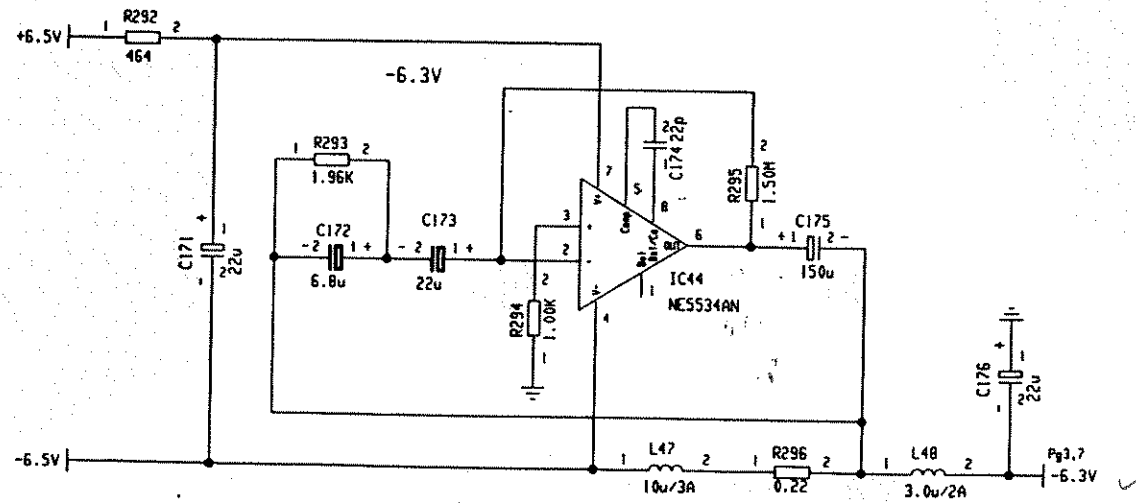
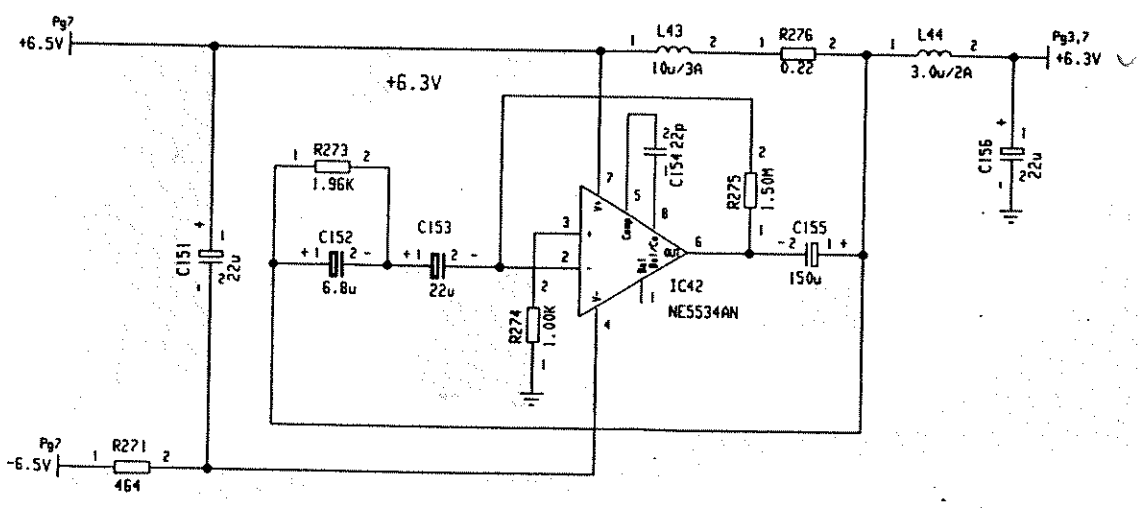
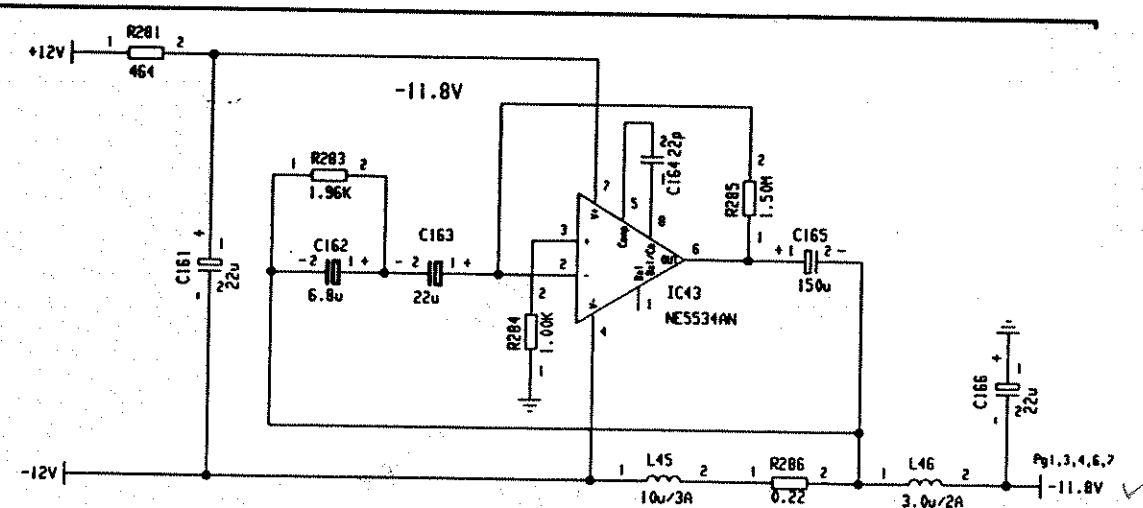
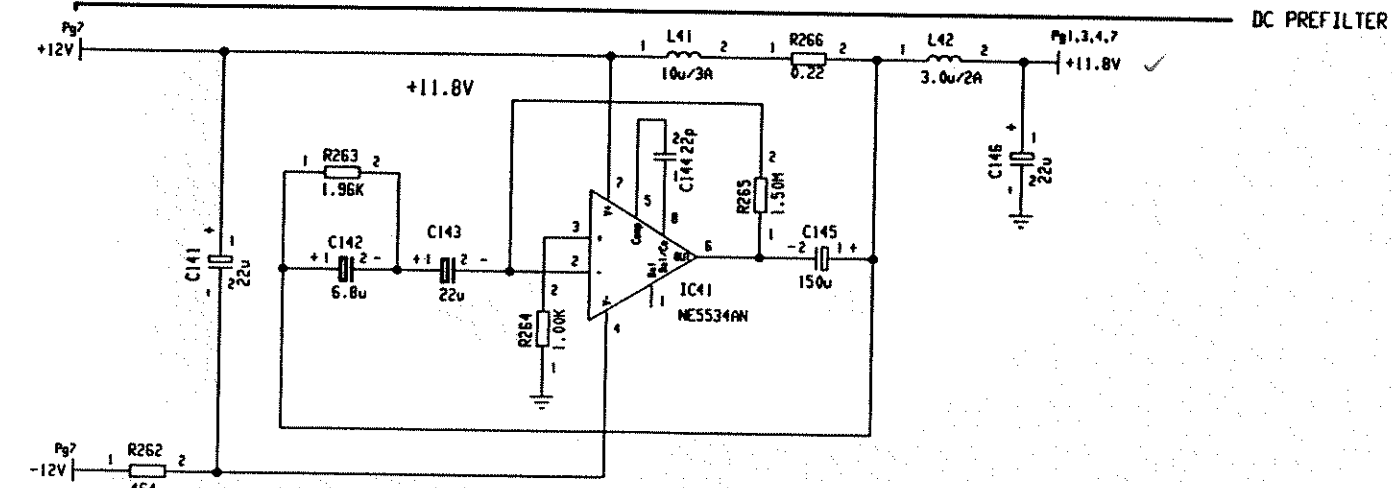
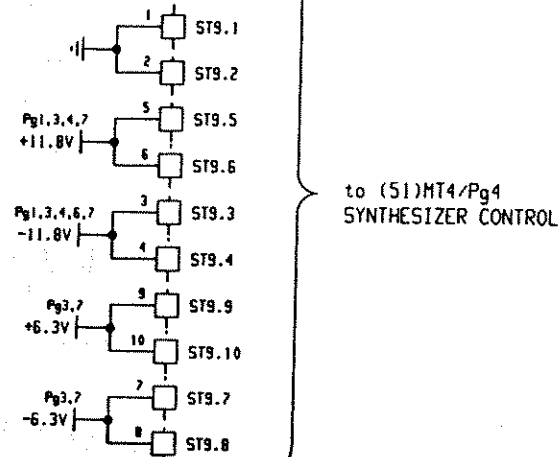
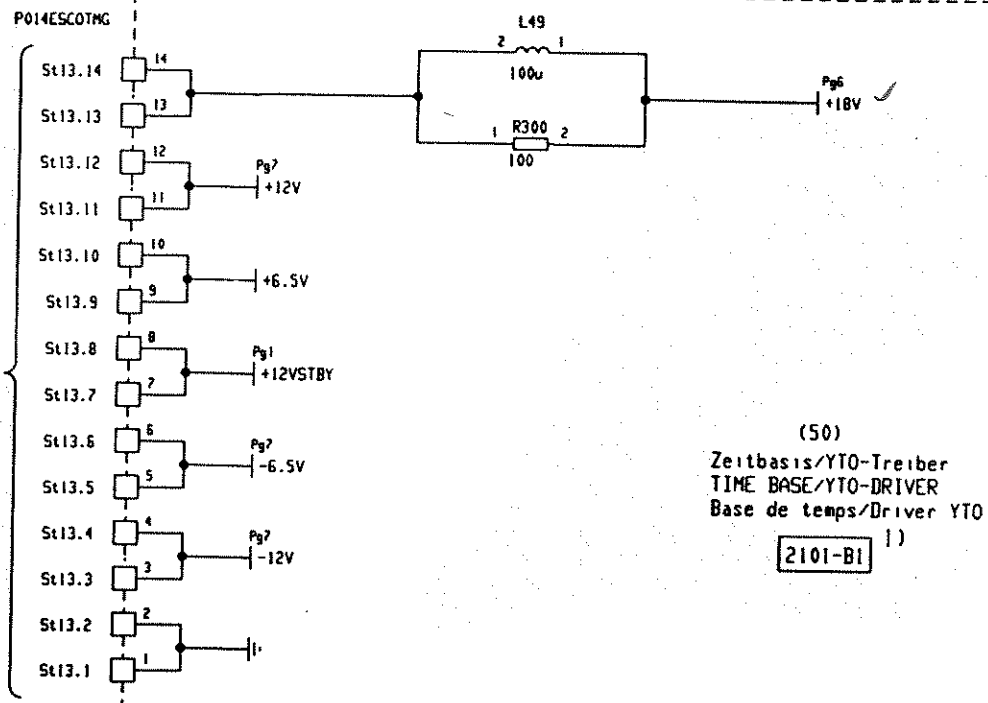
(50)  
 Zeitbasis/YTO-Treiber  
 TIME BASE/YTO-DRIVER  
 Base de temps/Driver YTO  
 2101-B1  
 R168  
 R168  
 Replaz T23 2N2905  
 T22 BDX42  
 EC3 (max)  
 S.N. Dat 60V 1A - BW 2350mV

- DS(0) EN\_FC
- DS(1) FK\_FAST
- DS(2) FK\_SLOW
- DS(3) G\_SMALL
- DS(4) FC\_VSLOW
- DS(5) FC\_VFAST
- DS(6) LIN
- DS(7) NOTCH
- DS(8) STEP\_SUC\_LPF
- DS(9) VC\_YTO
- DS(10) VC\_PLL
- DS(11) Nicht belegt
- DS(12) Nicht belegt
- DS(13) Nicht belegt
- DS(14) Nicht belegt
- DS(15) Nicht belegt

Serienanmerkung  
 Series modifications  
 Modification de série  
 1) Serie A...D: OS1/2008-9301.001/ 2101-B

\*) Abgleichwert  
 Alignment value  
 Valeur d'adjustage  
 Gleichspannungen gegen Masse  
 All voltage ratings measured with respect to 0V  
 Toutes les tensions données sont mesurées par rapport à 0V  
 Bestueckungszeichnung siehe Seite  
 For assembly markings see page  
 Schéma d'implantation voir page  
 B-4,-5

BN 2101	Serie A...	Ausg. L
Zeitbasis/YTO-Treiber TIME BASE/YTO DRIVER Base de temps/Driver YTO		B Blatt Blatt 6
2101-7550.014/3		(50)
(Ers.d.:)	(Ers.f.:)	FF



Serienanmerkung  
Series modifications  
Modification de série

1) Serie A...D: 2101-B

\*) Abgleichwert  
Alignment value  
Valeur d'adjustage

Gleichspannungen gegen Masse  
All voltage ratings measured with respect to 0V  
Toutes les tensions données sont mesurées par rapport à 0V

Besteckungszeichnung siehe Seite  
For assembly markings see page  
Schéma d'implantation voir page

8-4, 5

	BN 2101	Serie A...	Ausg. 2
	Zeitbasis/YTO-Treiber TIME BASE/YTO DRIVER Base de temps/Driver YTO		8 Blatt Blatt 7
2101-7550.014/3			(Ers.d.):
			(Ers.f.):
			BRMS UK USA
			FF

Table with 11 columns and multiple rows, containing alphanumeric codes, values, and arrows. The columns are labeled 1 through 11 at the top. The rows contain various alphanumeric entries such as BR 1.1, BU 101.1, C 39, C 40, C 41, etc., with arrows pointing to the right or left.

Serienanmerkung  
Series modification  
Modification de série

1) Serie

\*) Abgleichwert  
Alignment value  
Valeur d'ajustage

Gleichspannungen gegen Masse  
All voltage ratings measured with respect to 0V  
Toutes les tensions données sont mesurées par rapport à 0V

Bestückungszeichnung siehe Seite  
For assembly markings see page  
Schéma d'implantation voir page

8-4,-5



BN 2101  
Zeitbasis/YTO-Treiber  
TIME BASE/DRIVER  
Base de temps/Driver YTO

Serie A...  
Zuordnung Bauteil-Seite  
COMPONENT PAGE ASSIGNMENT  
Répartition composants/pages

Ausg.  
(50)  
Blatt 8

2101-7550.014/3

(Ers.d.)  
(Ers.f.)  
BRAS  
LUK  
USA

FF

1

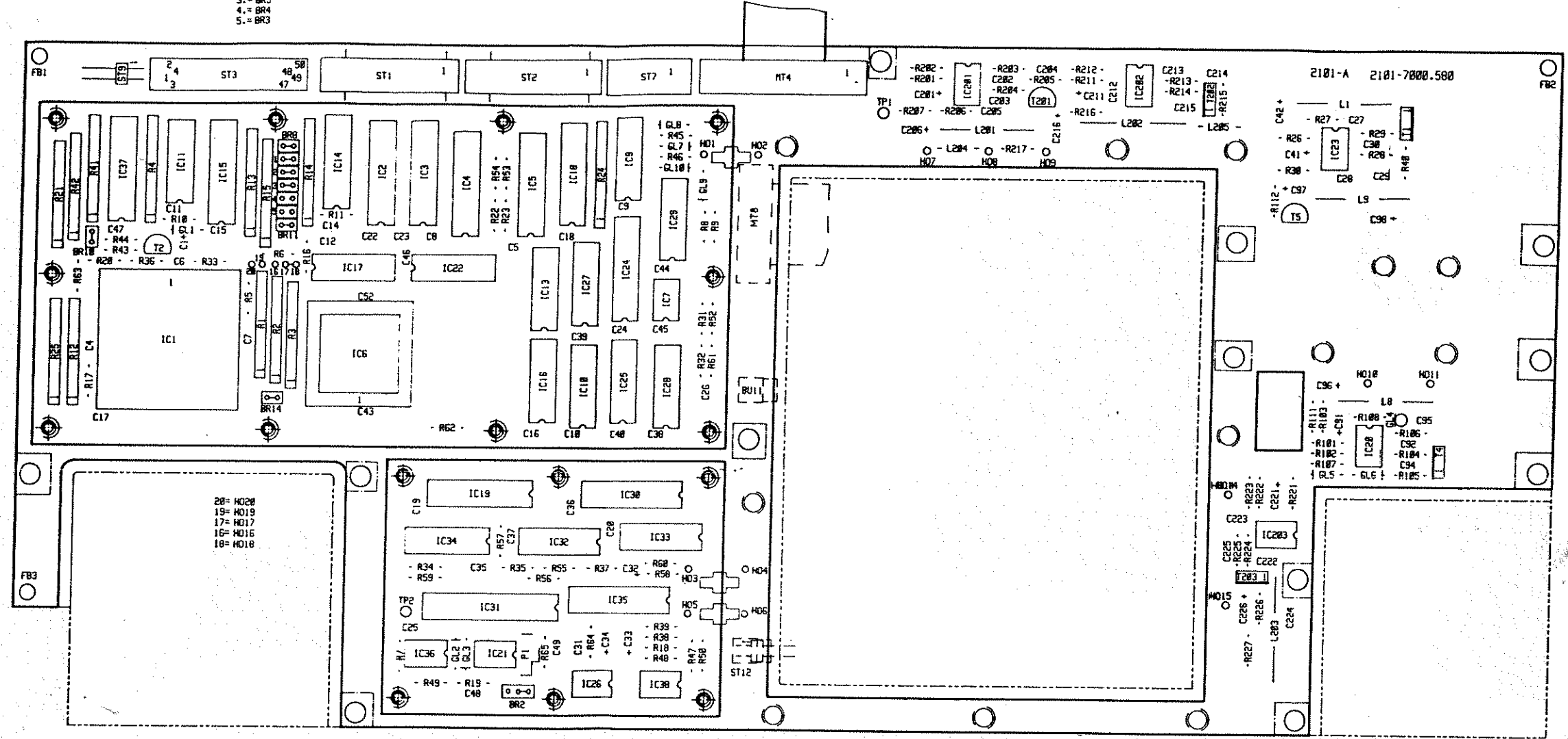
4

16 von NBS 13,14

7

6

- 1. = BR7
- 2. = BR6
- 3. = BR5
- 4. = BR4
- 5. = BR3

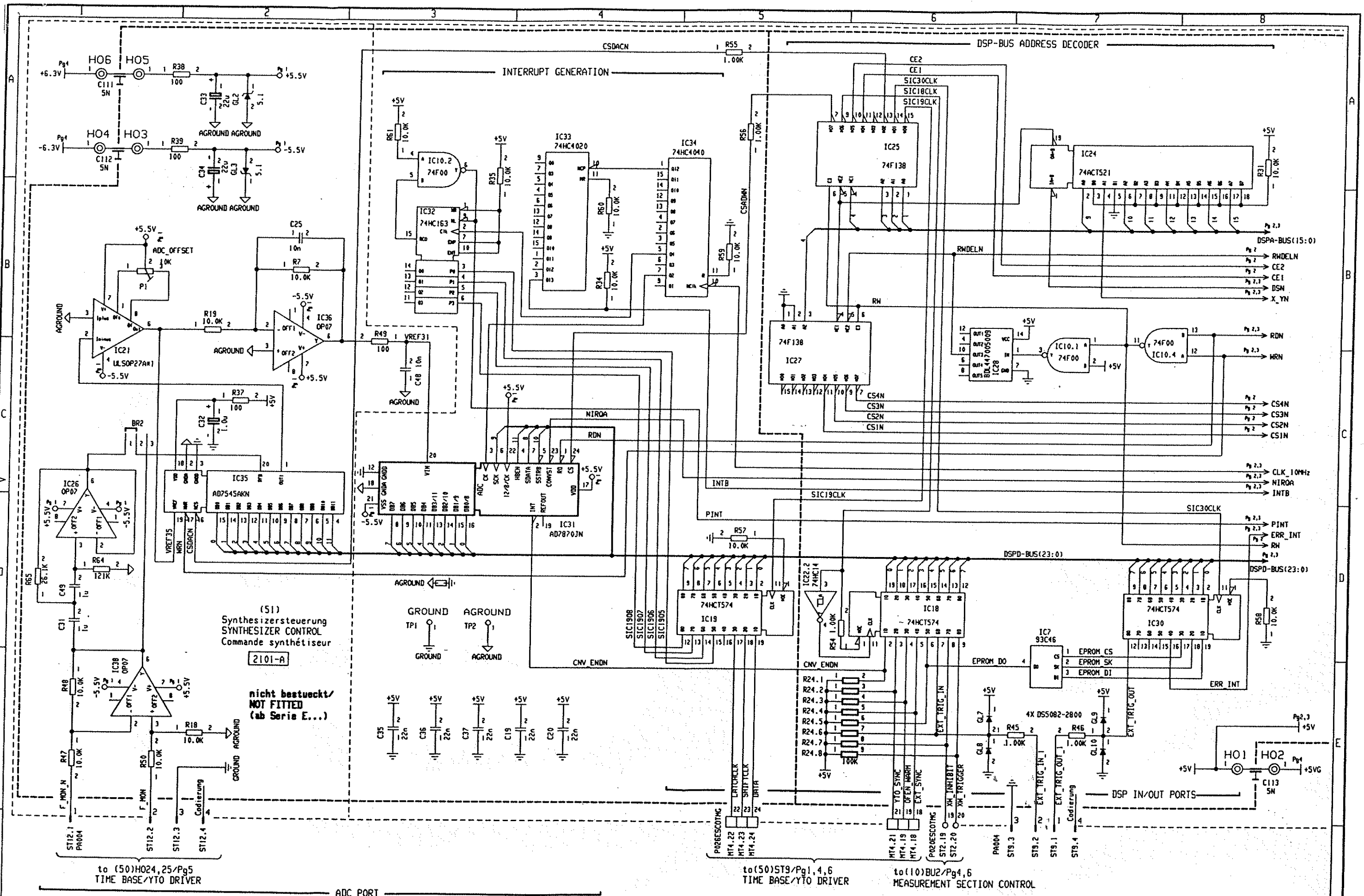


51

2,3

5

18



(51)  
 Synthesizersteuerung  
 SYNTHESIZER CONTROL  
 Commande synthétiseur  
 2101-A

nicht bestueckt/  
 NOT FITTED  
 (ab Serie E...)

Serienanmerkung  
 Series modifications  
 Modification de série

1) Serie

\*) Abgleichwert  
 Alignment value  
 Valeur d'ajustage

Gleichspannungen gegen Masse  
 All voltage ratings measured with respect to 0V  
 Toutes les tensions données sont mesurées par rapport à 0V

Bestueckungszeichnung siehe Seite  
 For assembly markings see page  
 Schéma d'implantation voir page

8-14



BN 2101

Synthesizersteuerung  
 SYNTHESIZER CONTROL  
 Commande synthétiseur

2101-7551.026/3

Serie C...

(51)

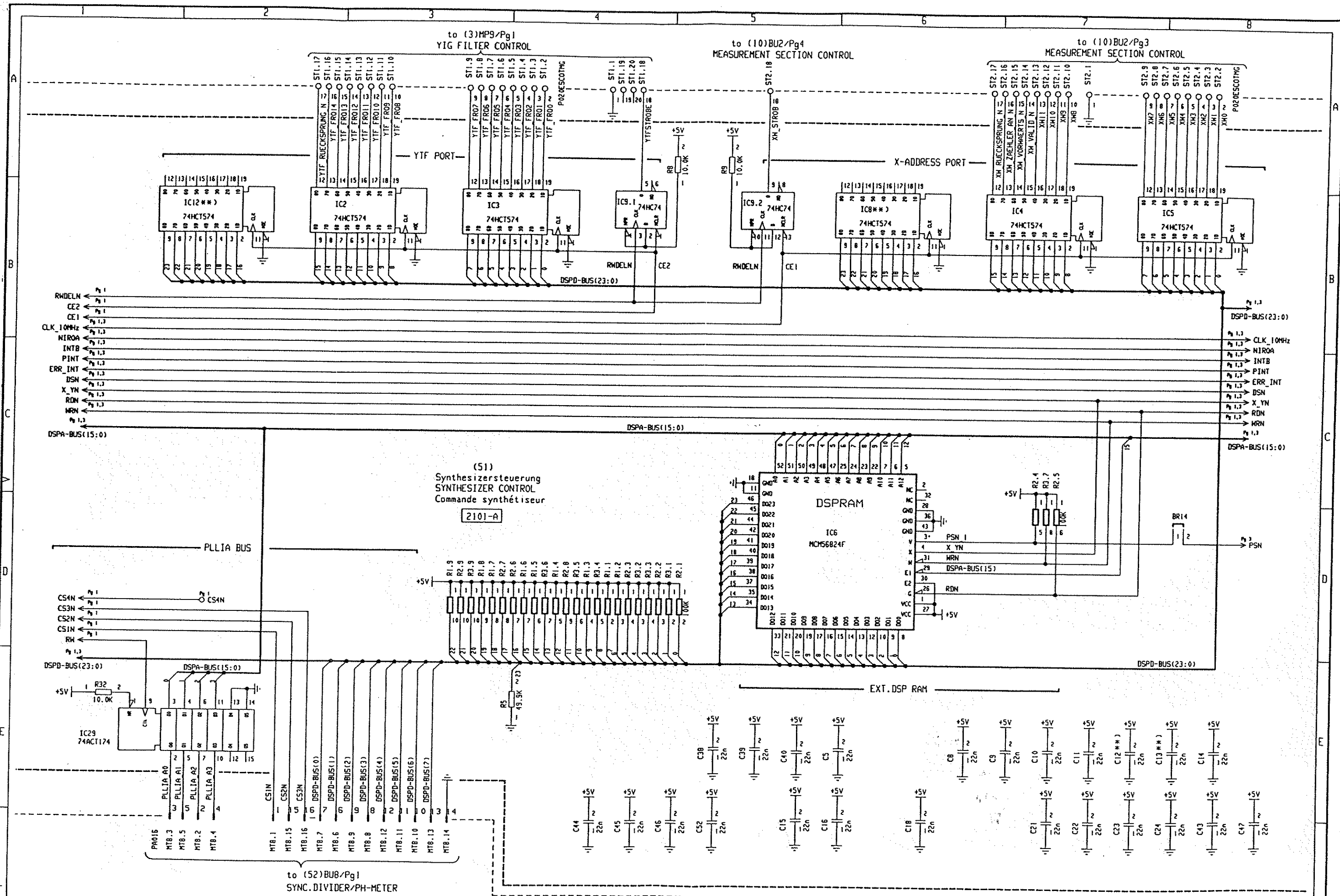
5 Blatt  
 Blatt 1

(Ers.d.:)  
 (Ers.f.): 2101-7551.013/3

BRAS  
 UK  
 USA

FF





Serienanmerkung  
Series modifications  
Modification de série

1) Serie

\*\* bei Bedarf bestueckt  
FITTED IF NECESSARY  
équipé si nécessaire

\*) Abgleichwert  
Alignment value  
Valeur d'adjustage

Gleichspannungen gegen Masse  
All voltage ratings measured with respect to 0V  
Toutes les tensions données sont mesurées par rapport à 0V

Bestueckungszeichnung siehe Seite  
For assembly markings see page  
Schéma d'implantation voir page } 8-14



BN 2101  
Synthesizersteuerung  
SYNTHESIZER CONTROL  
Commande synthétiseur

2101-7551.026/3

Serie C... Ausg. 2

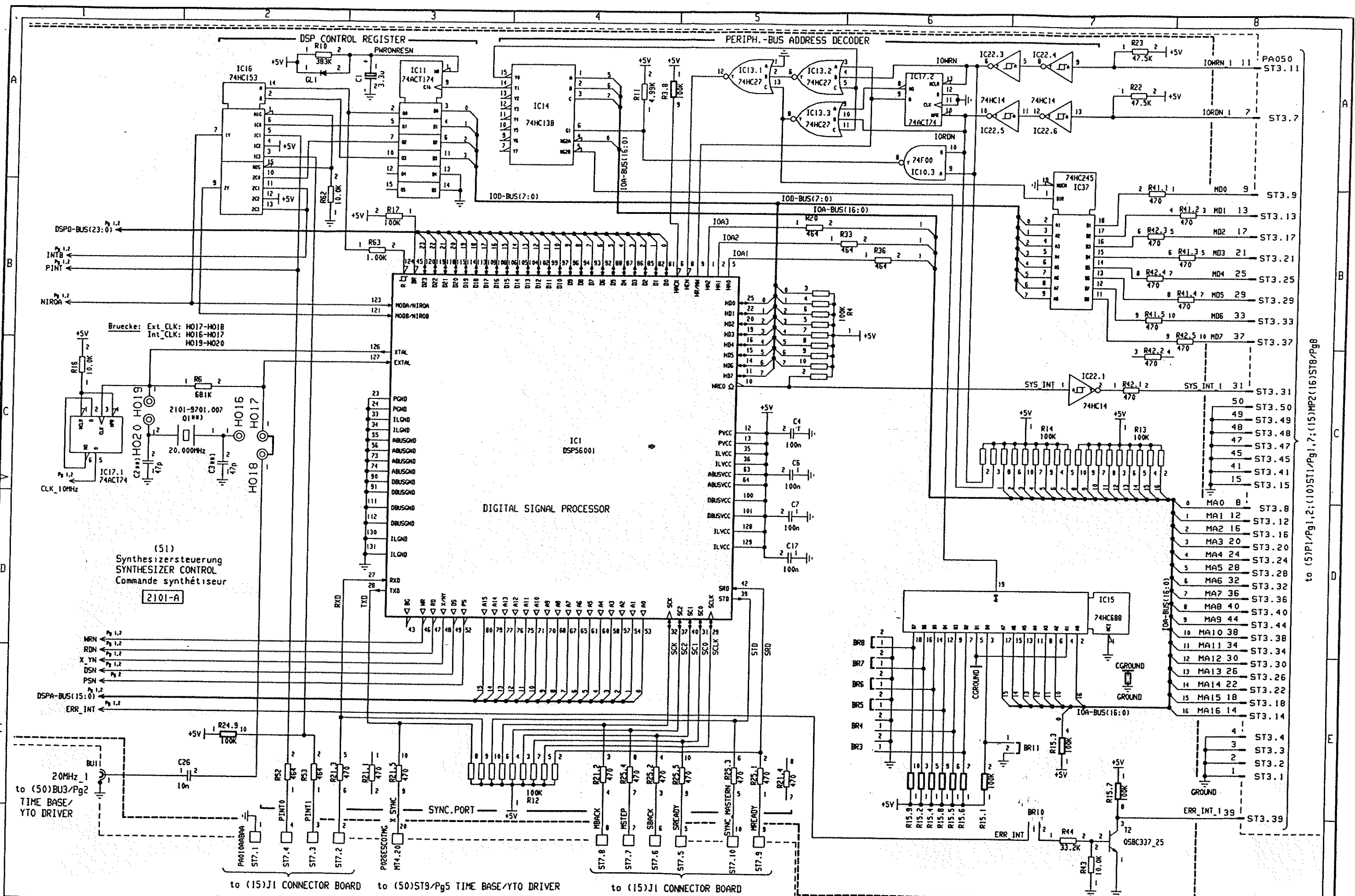
(51)

5 Blatt  
Blatt 2

(Ers.d.:)  
(Ers.f.:) 2101-7551.013/3

BRAS  
UK  
USA

FF



Serienanmerkung  
Series modifications  
Modification de série

1) Serie

\*\*\*) bei Bedarf bestueckt  
FITTED IF NECESSARY  
équipé si nécessaire

n) Abgleichwert  
Alignment value  
Valeur d'adjustage

Gleichspannungen gegen Masse  
All voltage ratings measured with respect to 0V  
Toutes les tensions données sont mesurées par rapport à 0V  
Bestueckungszeichnung siehe Seite  
For assembly markings see page  
Schéma d'implantation voir page



BN 2101

Synthesizersteuerung  
SYNTHESIZER CONTROL  
Commande synthétiseur

2101-7551.026/3

Serie C...

(Ers.d.:)  
(Ers.f.:) 2101-7551.013/3

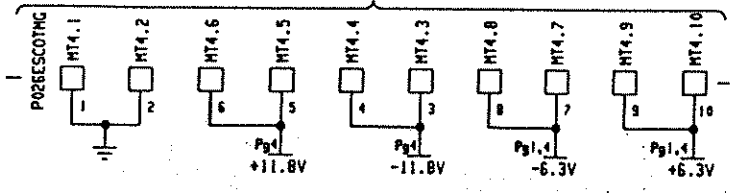
(51)

5 Blatt  
Blatt 3

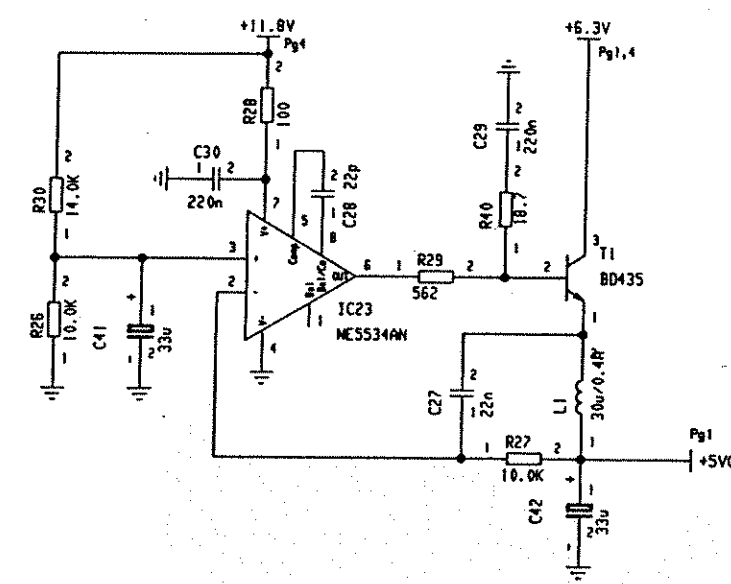
BRAS  
UK  
USA

FF

(50)ST9/Pg7 TIME BASE/YTO DRIVER

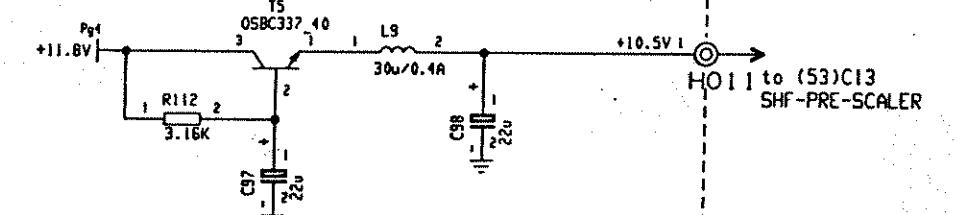
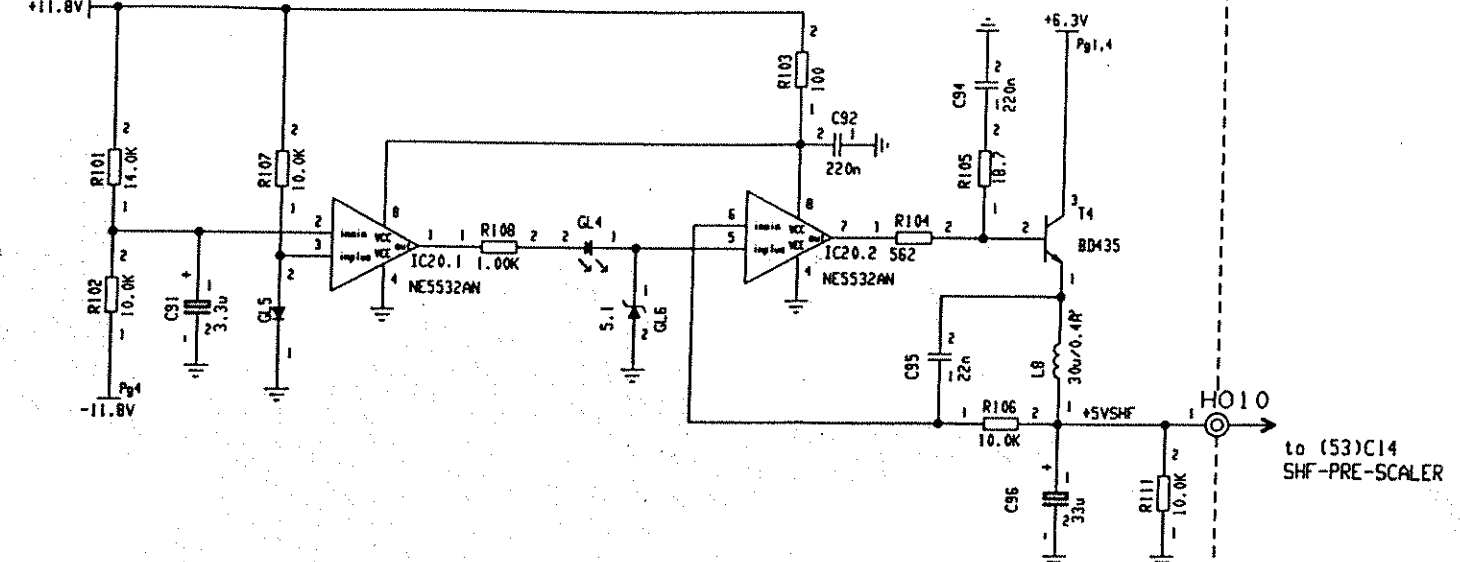


FILTER (SYNTH.CONTROL)

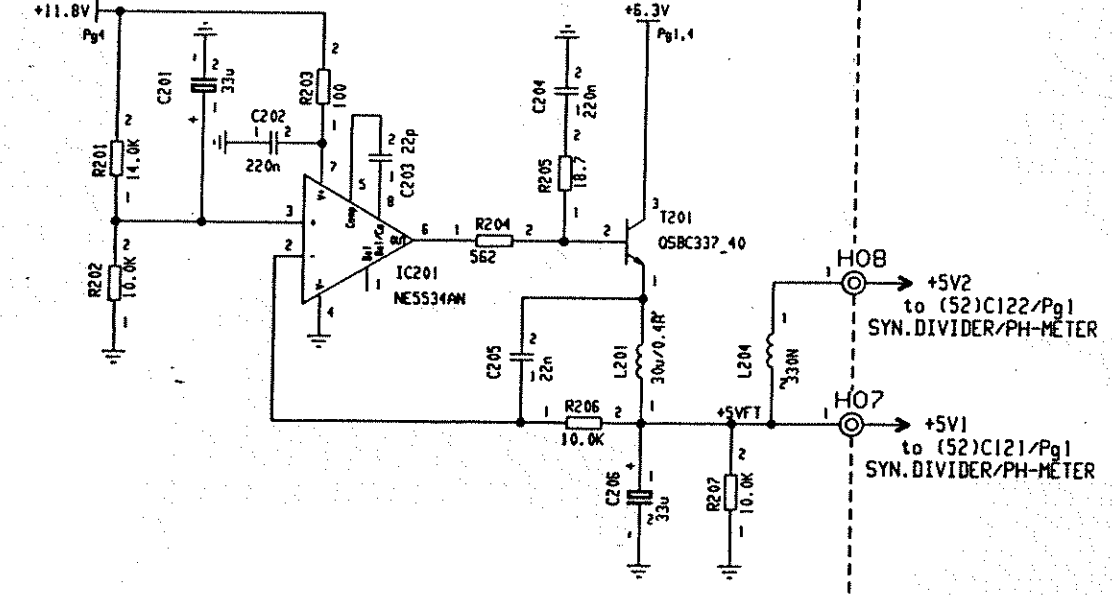


(51)  
Synthesizersteuerung  
SYNTHESIZER CONTROL  
Commande synthétiseur  
2101-A

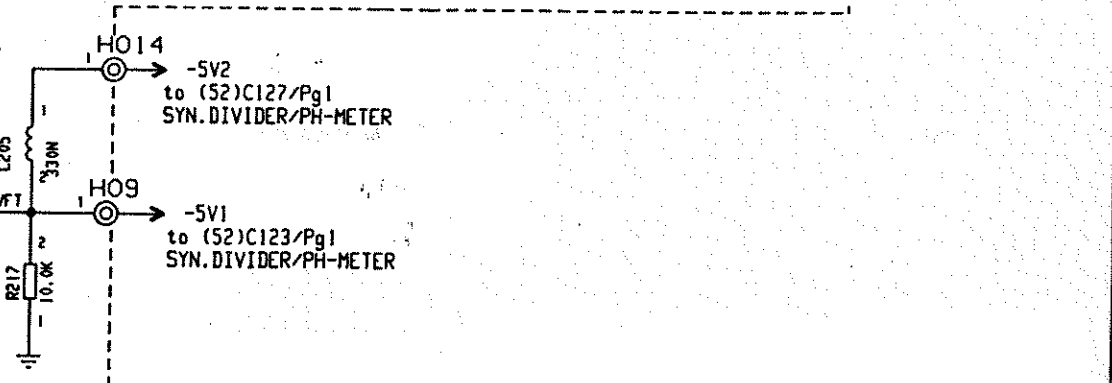
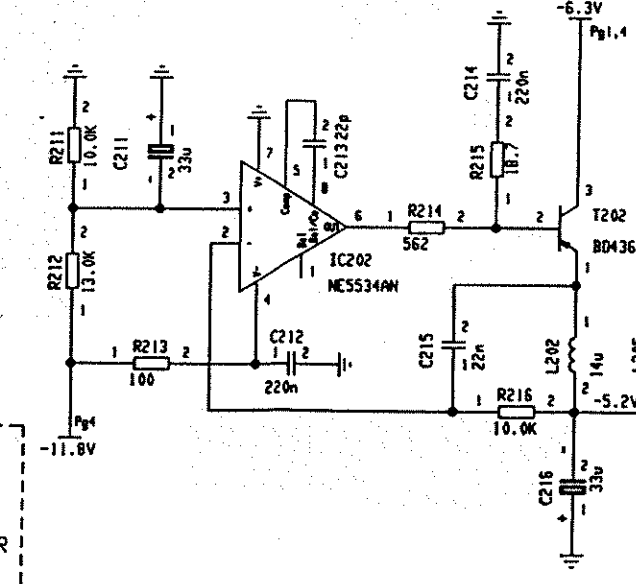
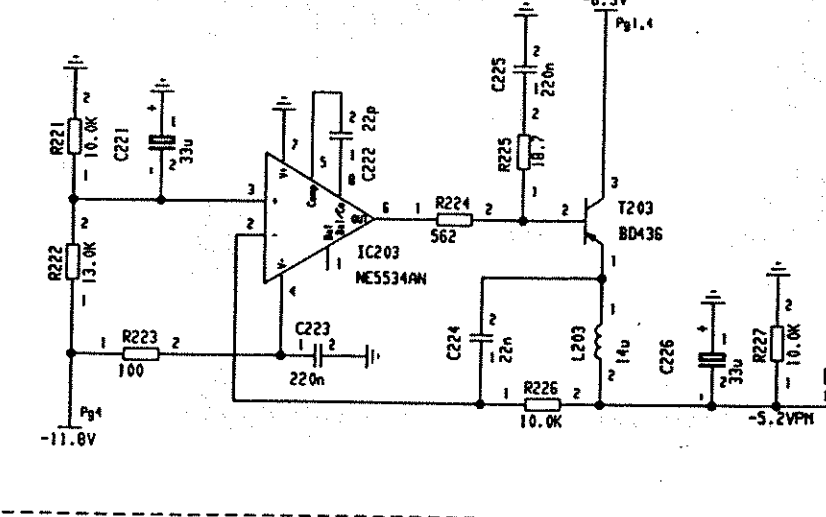
FILTER (SHF-PRE-SCALER)



FILTER (SYNC.DIVIDER)



FILTER (PHASECOMPARATOR)



Serienanmerkung  
Series modifications  
Modification de série

1) Serie

\*) Abgleichwert  
Alignment value  
Valeur d'adjustage

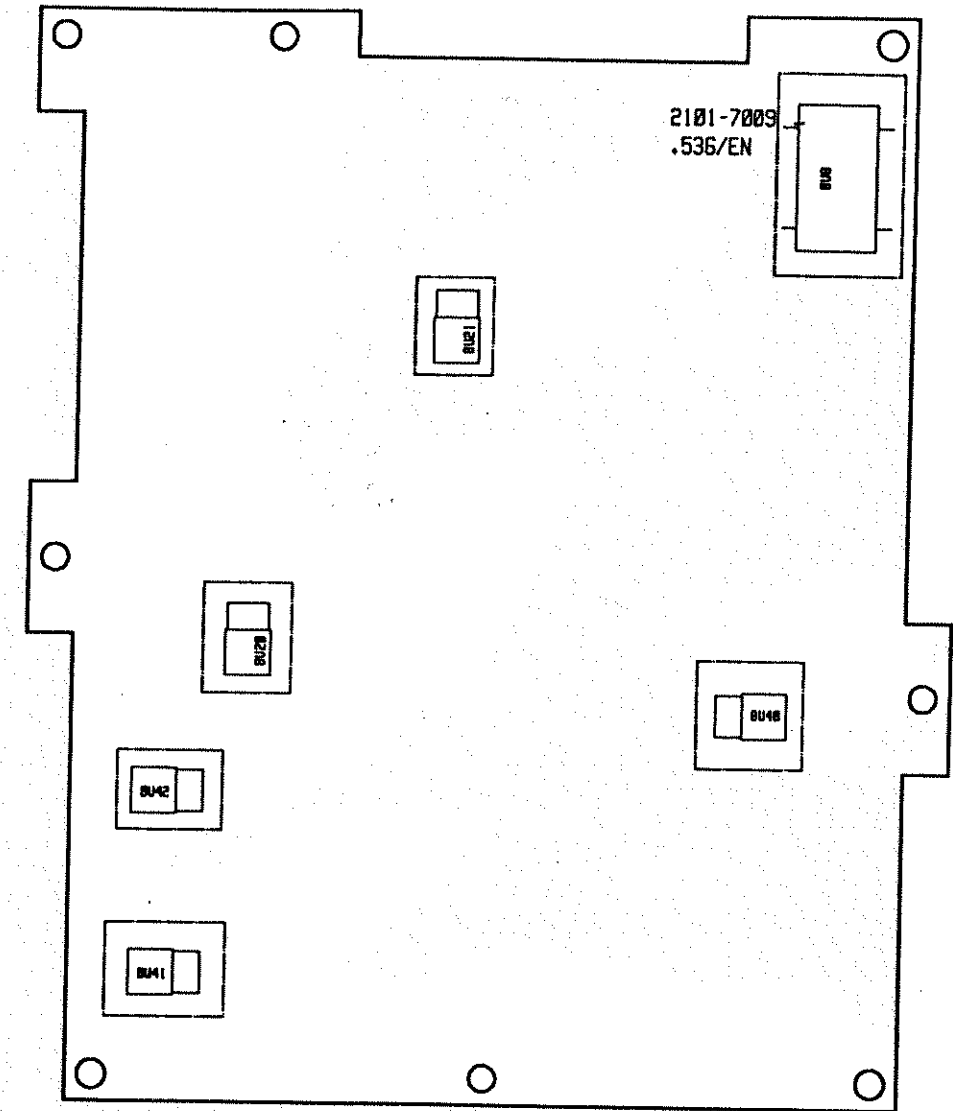
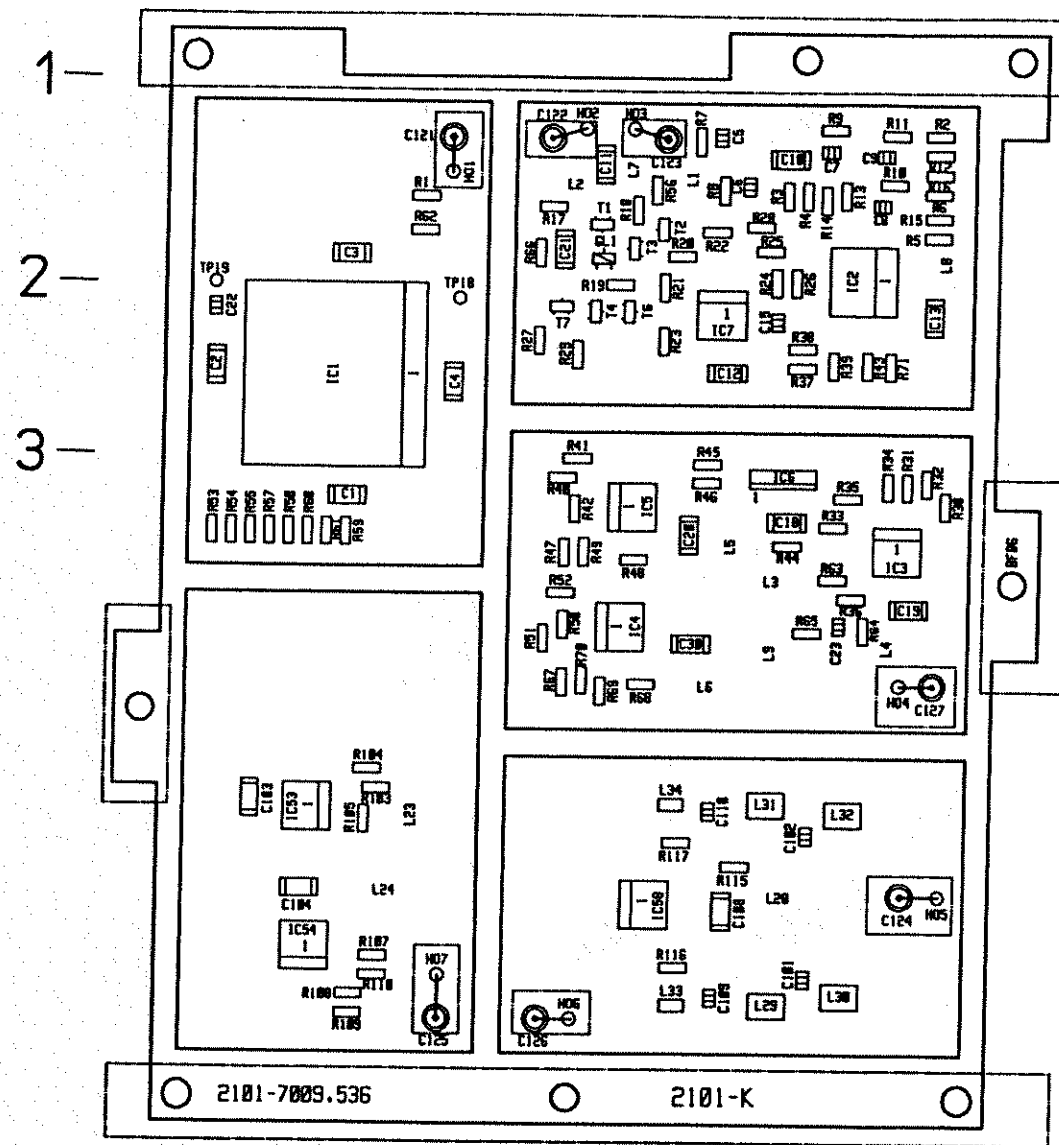
Gleichspannungen gegen Masse  
All voltage ratings measured with respect to 0V  
Toutes les tensions données sont mesurées par rapport à 0V

Besteckungszeichnung siehe Seite  
For assembly markings see page  
Schéma d'implantation voir page

8-14

BN 2101	Serie C...	Ausg. 4
Synthesizersteuerung SYNTHESIZER CONTROL Commande synthétiseur		(51)
2101-7551.026/3		5 Blatt Blatt 4
(Ers.d.:)		BRAS
(Ers.f.:) 2101-7551.013/3		UK USA

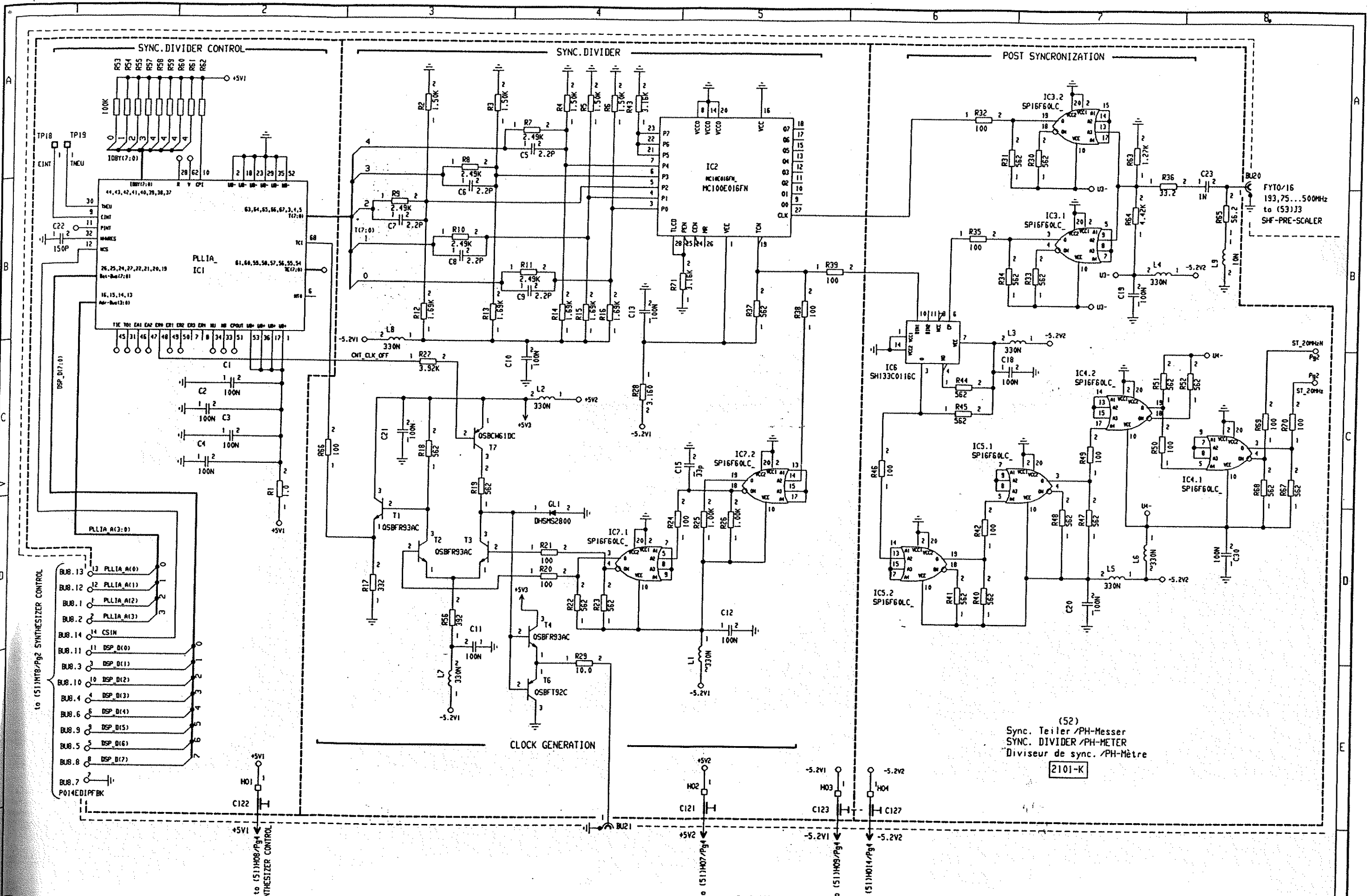




(52)

Benennung DESIGNATION			
Sync Teiler/Phasenmesser			
SYNC DIVIDER/PHASEMETER			
Sachnummer PART No.		WG	Format SIZE
2101-7009.002			3
LP-Index		CAD	





(52)  
 Sync. Teiler /PH-Messer  
 SYNC. DIVIDER /PH-METER  
 Diviseur de sync. /PH-Mètre  
 2101-K

1) Serie

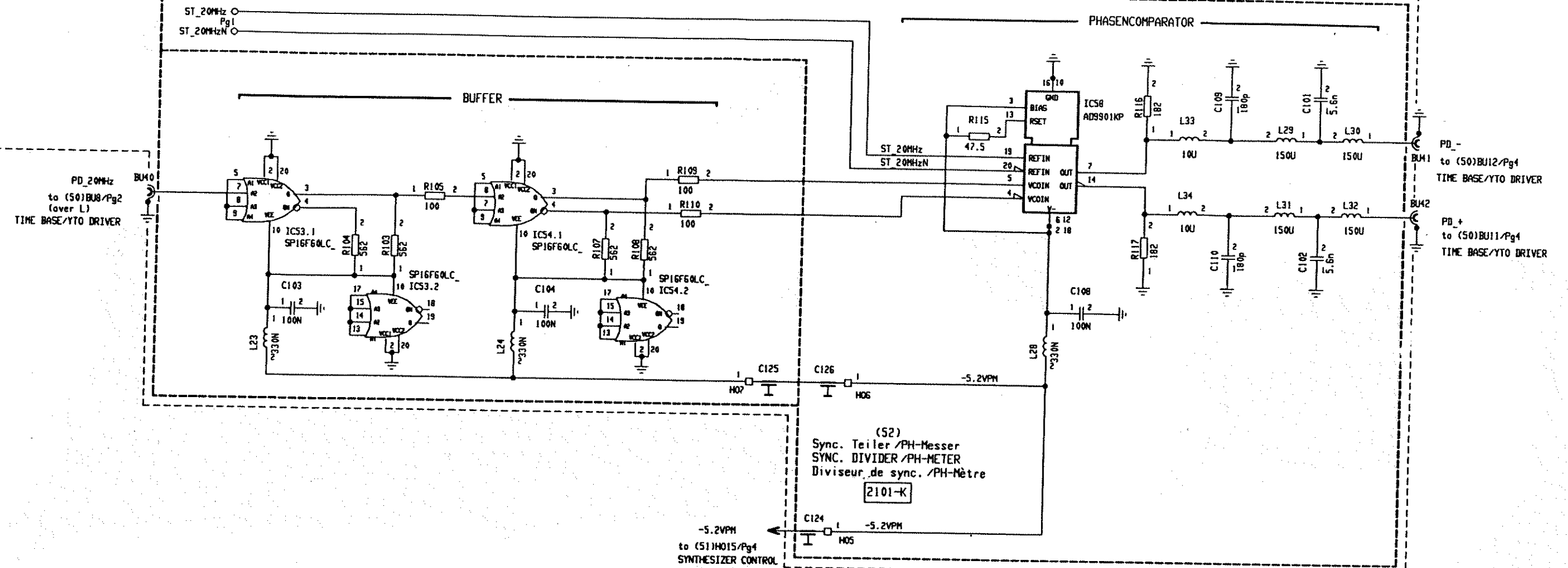
\*) Abgleichwert  
 Alignment value  
 Valeur d'adjustage

Gleichspannungen gegen Masse  
 All voltage ratings measured with respect to 0V  
 Toutes les tensions données sont mesurées par rapport à 0V

Besteckungszeichnung siehe Seite  
 For assembly markings see page  
 Schéma d'implantation voir page

8-26

2101	Serie A...	Ausg. 2
Sync. Teiler /PH-Messer SYNC. DIVIDER /PH-METER Diviseur de sync. /PH-Mètre		2 Blatt Blatt 1
2101-7552.012/3	(Ers.d.:)	BRAS
	(Ers.f.:)	LK USA



(52)  
 Sync. Teiler /PH-Messer  
 SYNC. DIVIDER /PH-METER  
 Diviseur de sync. /PH-Mètre  
 2101-K

REFERENCE => PG	REFERENCE => PG	REFERENCE => PG	REFERENCE => PG	REFERENCE => PG	
C 9	-> 1	IC 4.2	-> 1	R 52	-> 1
C 10	-> 1	IC 5.1	-> 1	R 53	-> 1
C 11	-> 1	IC 5.2	-> 1	R 54	-> 1
C 12	-> 1	IC 6	-> 1	R 55	-> 1
C 13	-> 1	IC 7.1	-> 1	R 56	-> 1
C 15	-> 1	IC 7.2	-> 1	R 57	-> 1
C 18	-> 1	IC 53.1	-> 2	R 58	-> 1
C 19	-> 1	IC 53.2	-> 2	R 59	-> 1
C 20	-> 1	IC 54.1	-> 2	R 60	-> 1
C 21	-> 1	IC 54.2	-> 2	R 61	-> 1
C 22	-> 1	IC 58	-> 2	R 62	-> 1
C 23	-> 1	L 1	-> 1	R 63	-> 1
C 30	-> 1	L 2	-> 1	R 64	-> 1
C 101	-> 2	L 3	-> 1	R 65	-> 1
C 102	-> 2	L 4	-> 1	R 66	-> 1
C 103	-> 2	L 5	-> 1	R 67	-> 1
C 104	-> 2	L 6	-> 1	R 68	-> 1
C 108	-> 2	L 7	-> 1	R 69	-> 1
C 109	-> 2	L 8	-> 1	R 70	-> 1
C 110	-> 2	L 9	-> 1	R 71	-> 1
C 121	-> 1	L 23	-> 2	R 103	-> 2
C 122	-> 1	L 24	-> 2	R 104	-> 2
C 123	-> 1	L 28	-> 2	R 105	-> 2
C 124	-> 2	L 29	-> 2	R 107	-> 2
C 125	-> 2	L 30	-> 2	R 108	-> 2
C 126	-> 2	L 31	-> 2	R 109	-> 2
C 127	-> 1	L 32	-> 2	R 110	-> 2
GL 1	-> 1	L 33	-> 2	R 115	-> 2
BU 20	-> 1	L 34	-> 2	R 116	-> 2
BU 21	-> 1	R 1	-> 1	R 117	-> 2
BU 40	-> 2	R 2	-> 1	T 1	-> 1
BU 41	-> 2	R 3	-> 1	T 2	-> 1
BU 42	-> 2	R 4	-> 1	T 3	-> 1
C 1	-> 1	R 5	-> 1	T 4	-> 1
C 2	-> 1	R 6	-> 1	T 6	-> 1
C 3	-> 1	R 7	-> 1	T 7	-> 1
C 4	-> 1	R 8	-> 1	TP 18	-> 1
C 5	-> 1	R 9	-> 1	TP 19	-> 1
C 6	-> 1	R 10	-> 1		
C 7	-> 1	R 11	-> 1		
C 8	-> 1				

Serienanmerkung  
 Series modifications  
 Modification de série

1) Serie

\*) Abgleichwert  
 Alignment value  
 Valeur d'adjustage

Gleichspannungen gegen Masse  
 All voltage ratings measured with respect to 0V  
 Toutes les tensions données sont mesurées par rapport à 0V

Bestueckungszeichnung siehe Seite  
 For assembly markings see page  
 Schéma d'implantation voir page

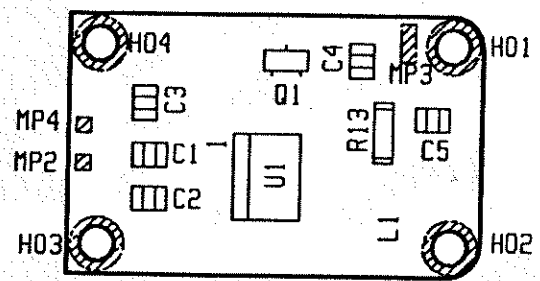
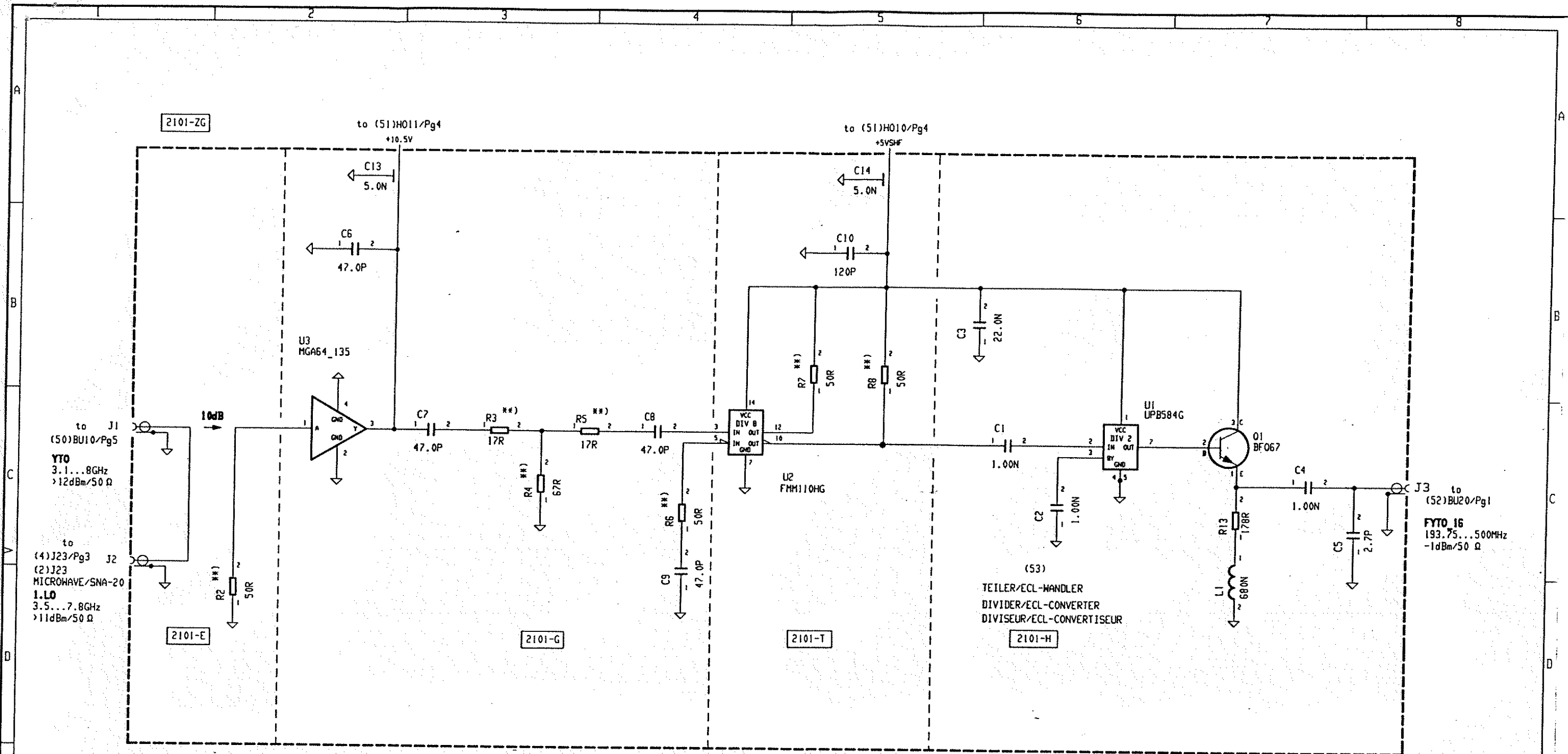
8-26

BR2101 Serie A...  
 Sync. Teiler /PH-Messer  
 SYNC. DIVIDER /PH-METER  
 Diviseur de sync. /PH-Mètre

Ausg. 1  
 (52) 2 Blatt  
 Blatt 2

2101-7552.012/3  
 (Ers.d.:)  
 (Ers.f.:)

BRAS  
 UK  
 USA  
 FF



Benennung DESIGNATION	
Teiler/ECL-Wandler bestückt	
DIVIDER/ECL-CONVERTER	
Diviseur/ECL-convertisseur	
2	
Sachnummer PART No.	WG
2101-7007.004	4
LP-Index 2101-H	CAD

2101-7301.599  
2101-06