

## Füllstandsmessung, Austausch von Radarsensoren

**Anwendung:** Prozesswiegen

**Branche(n):** Pharmazeutische Produkte

### Der Kunde

Ein Hersteller pharmazeutischer Produkte, der seine Produktionsstätten in Schweden hat.

### Kundenanfrage

Der Kunde hatte Probleme damit, den Inhalt seiner 10 Behälter mit Hilfe von Radarfüllstandsmesstechnik zu messen. Inhalte von weniger als 100 Litern konnten nicht ermittelt werden, da die Böden der Behälter kegelförmig sind und sich dort ein Rührwerk befindet. Das Rührwerk führte zu Schwankungen der abgelesenen Messwerte.

Er bat uns um Hilfe und gab folgende Vorgaben:

- Es gibt nach oben keine Platzreserven zum Anheben der Behälter.
- Konventionelle KIS-Wägezellen sind zu teuer für dieses Projekt.

### Lösungen und Ausrüstung

Wir besuchten die Betriebsstätte des Kunden, um uns die Behälter anzusehen, die sich alle im gleichen Raum befinden. Als Alternative zu den konventionellen Wägezellen schlugen wir KIS-9 Wiegemodule vor. Wir erklärten dem Kunden, dass wir die Beine der vorhandenen Behälter abschneiden und neue Befestigungen anbringen würden, gemäß der von uns vorgelegten Prinzipskizze.

Ausrüstung:

- Wiegezele KIS-9-20kN mit Abhebesicherung (x30)
- Klemmkasten SL-4-SS (x10)
- Auswertelektronik G4-RM (x2) mit Profibus DP, insgesamt 10 Wiegekanäle
- Inbetriebnahme etc.

BLH / Nobel Weighing Systems  
Brands of VPG Process Weighing

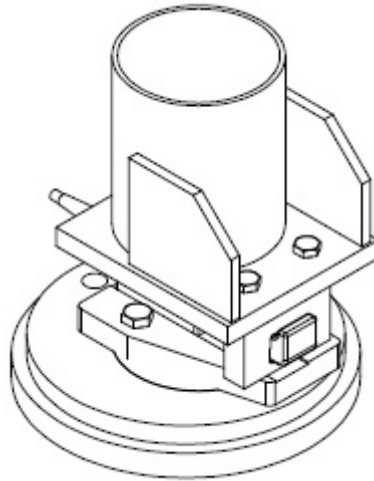


Abbildung 1: KIS-9, befestigt unter dem Fuß des Behälters

## Kundenkommentar

Die Ergebnisse des ersten Behälters waren so gut, dass wir sofort die Ausrüstung für neun weitere Wiegesysteme bestellten. Heute können wir während des Rührens genaue Gewichtswerte ablesen. Noch wichtiger ist aber, dass wir den Inhalt bis Null (0) Kilogramm ablesen können und wissen, dass der Behälter leer ist.

***“Das Ergebnis aus dem Testbehälter war so hochpräzise, dass wir uns entschieden haben, das gleiche System auch für unsere neun weiteren Behälter zu nutzen”***

Webversion: <http://www.vishaypg.com/process-weighing/case-study/41020/>

(Die Webversion bietet weitere Hyperlinks zu aktuellen Datenblättern und anderen zugehörigen Dokumenten wie Handbüchern, Broschüren, Videos und Vielem mehr)

## Kontaktinformationen

Nord-, Mittel- und  
Südamerika

[pw.usa@vishaypg.com](mailto:pw.usa@vishaypg.com)

Europa

[pw.eur@vishaypg.com](mailto:pw.eur@vishaypg.com)

China

[pw.prc@vishaypg.com](mailto:pw.prc@vishaypg.com)

Taiwan

[pw.roc@vishaypg.com](mailto:pw.roc@vishaypg.com)