

形名	社名	最大定格		ツェナー電圧				動作抵抗(max) 測定条件		Vz の 温度係数 (%/°C)	逆方向特性		周囲温度範囲	その他の特性等	外形
		P (mW)	Iz (mA)	Vz (V)			Izmax (mA)	Iz (mA)	Irmax (μ A)		測定 条件 VR (V)				
				min	typ	max									
* 1S2190	日電	250		7.7	8.2	8.7	10	20	10	< \pm 0.01	0.2	3.5	-25~+75°C		250B
* 1S2191	日電	250		7.7	8.2	8.7	10	20	10	< \pm 0.005	0.2	3.5	-25~+75°C		250B
* 1S2192	日電	250		7.7	8.2	8.7	10	20	10	< \pm 0.002	0.2	3.5	-25~+75°C		250B
* 1S2769	日電	250		6.0	6.5	7.0	7.5	20	7.5	< \pm 0.02	1	1	-25~+75°C		7B
* 1S2770	日電	250		6.0	6.5	7.0	7.5	25	7.5	< \pm 0.01	1	1	-25~+75°C		7B
* 1S2771	日電	250		6.0	6.5	7.0	7.5	25	7.5	< \pm 0.005	1	1	-25~+75°C		7B
* 1S2772	日電	250		6.0	6.5	7.0	7.5	25	7.5	< \pm 0.002	1	1	-25~+75°C		7B
* 1S2773	日電	250		6.0	6.5	7.0	7.5	25	7.5	< \pm 0.001	1	1	-25~+75°C		7B
* 1S2774	日電	250		6.0	6.5	7.0	7.5	20	7.5	< \pm 0.0005	1	1	-25~+75°C		7B
* 1SZ45A	日電	250		6.1	6.4	6.7	1	100	1	< \pm 0.01	0.3	2.5	-40~+100°C	色表示 黒	25E
1SZ46A	日電	250		6.1	6.4	6.7	1	100	1	< \pm 0.005	0.3	2.5	-40~+100°C	色表示 赤	25E
1SZ47	日電	250		6.1	6.4	6.7	1	100	1	< \pm 0.002	0.3	2.5	-10~+60°C	色表示 赤	25E
1SZ47A	日電	250		6.1	6.4	6.7	1	100	1	< \pm 0.002	0.3	2.5	-40~+100°C	色表示 緑	25E
1SZ48	日電	250		6.1	6.4	6.7	1	100	1	< \pm 0.001	0.3	2.5	-10~+60°C	色表示 青	25E
1SZ48A	日電	250		6.1	6.4	6.7	1	100	1	< \pm 0.001	0.3	2.5	-40~+100°C	色表示 青	25E
1SZ50	日電	250		5.9	6.2	6.5	7.5	15	7.5	< \pm 0.01	0.3	2.5	-25~+75°C	色表示 黒	25E
1SZ51	日電	250		5.9	6.2	6.5	7.5	15	7.5	< \pm 0.005	0.3	2.5	-25~+75°C	色表示 赤	25E
1SZ52	日電	250		5.9	6.2	6.5	7.5	15	7.5	< \pm 0.002	0.3	2.5	-25~+75°C	色表示 緑	25E
1SZ53	日電	250		5.9	6.2	6.5	7.5	15	7.5	< \pm 0.001	0.3	2.5	0~+75°C	色表示 青	25E
* 1SZ57	東芝	250		6.0	6.5	7.0	10	15	10	< \pm 0.01	1	3	-25~+75°C	rd<15 Ω (Iz=10mA)	24B
* 1SZ58	東芝	250		6.0	6.5	7.0	10	15	10	< \pm 0.005	1	3	-25~+75°C	rd<15 Ω (Iz=10mA)	24B
* 1SZ59	東芝	250		6.0	6.5	7.0	10	15	10	< \pm 0.002	1	3	-25~+75°C	rd<15 Ω (Iz=10mA)	24B
* 1SZ74	東芝	250		6.1	6.4	6.7	1	100	1	< \pm 0.01	1	3	-40~+100°C		6
* 1SZ75	東芝	250		6.1	6.4	6.7	1	100	1	< \pm 0.005	1	3	-40~+100°C		6
* 1SZ76	東芝	250		6.1	6.4	6.7	1	100	1	< \pm 0.002	1	3	-40~+100°C		6
1SZ77	東芝	250		6.1	6.4	6.7	1	100	1	< \pm 0.002	1	3	-10~+60°C		6
1SZ78	東芝	250		6.1	6.4	6.7	1	100	1	< \pm 0.001	1	3	-10~+60°C		6
1SZ79	東芝	250		5.9	6.2	6.5	7.5	15	7.5	< \pm 0.01	1	3	-25~+75°C		6
1SZ80	東芝	250		5.9	6.2	6.5	7.5	15	7.5	< \pm 0.005	1	3	-25~+75°C		6
1SZ81	東芝	250		5.9	6.2	6.5	7.5	15	7.5	< \pm 0.002	1	3	-25~+75°C		6
1SZ82	東芝	250		5.9	6.2	6.5	7.5	15	7.5	< \pm 0.001	1	3	0~+75°C		6
HZT7A1	日立	200		6.5	7.0	7.0	10	20	10	< \pm 0.01			-40~+85°C	内部はIC構造	24C
HZT7A2	日立	200		6.5	7.0	7.0	10	20	10	< \pm 0.005			-40~+85°C	内部はIC構造	24C
HZT7A3	日立	200		6.5	7.0	7.0	10	20	10	< \pm 0.002			-40~+85°C	内部はIC構造	24C
HZT7B1	日立	200		6.5	7.0	7.0	5	25	5	< \pm 0.01			-40~+85°C	内部はIC構造	24C
HZT7B2	日立	200		6.5	7.0	7.0	5	25	5	< \pm 0.005			-40~+85°C	内部はIC構造	24C
HZT7B3	日立	200		6.5	7.0	7.0	5	25	5	< \pm 0.002			-40~+85°C	内部はIC構造	24C
HZT7C1	日立	200		6.5	7.0	7.0	1	100	1	< \pm 0.01			-40~+85°C	内部はIC構造	24C
HZT7C2	日立	200		6.5	7.0	7.0	1	100	1	< \pm 0.005			-40~+85°C	内部はIC構造	24C
HZT9	日立	200		9.0	10.0	10.0	5	25	5	< \pm 0.01			-20~+75°C	内部はIC構造	24C
HZT22	日立	200		21.5	23.0	23.0	5	25	5	< \pm 1mV/°C			-20~+75°C	内部はIC構造	24C
HZT31	日立	200		30	32	32	5	25	5	< \pm 1.5mV/°C			-20~+75°C	内部はIC構造	24C
HZT33	日立	400		31.0	35.0	35.0	5	25	5	< \pm 1mV/°C			-20~+75°C	内部はIC構造	24C
L5630	三洋	200	10	31	35	35	5	25	5	< \pm 1mV/°C			-25~+75°C	内部はIC構造	22S
UZT7	ユニゾン	200	10	6.5	7.0	7.0	5	25	5	< \pm 0.01			-20~+75°C	電極接続①+, ②GND	24C

図249

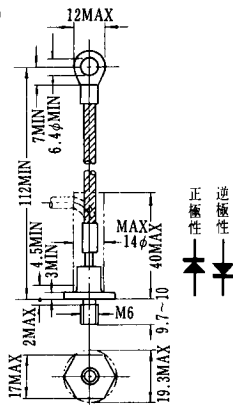


図250

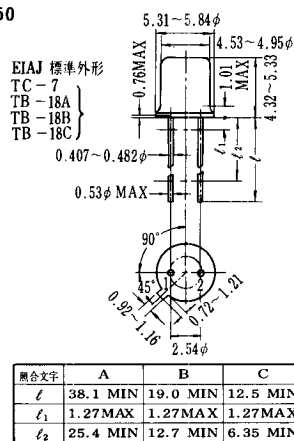


図251

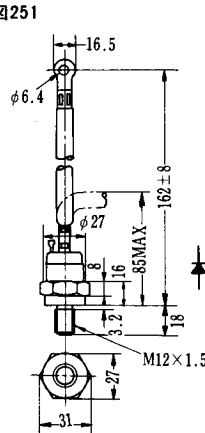


図252

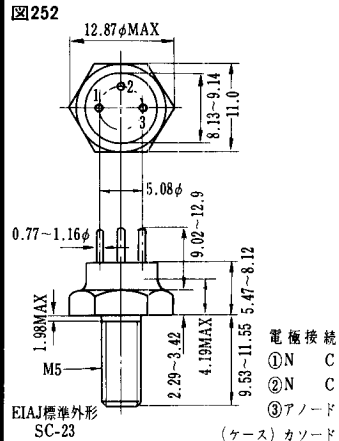


図253

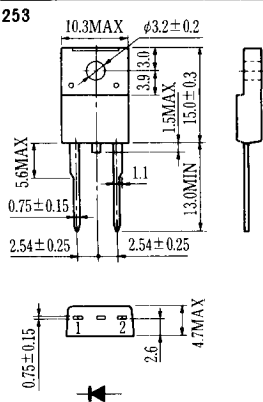


図254

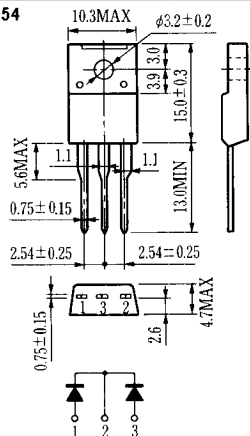


図255

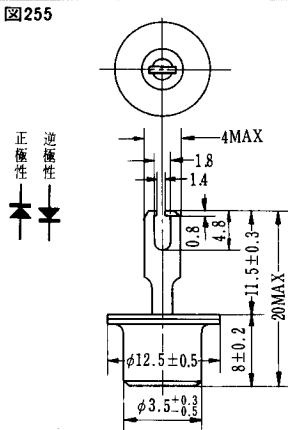


図256

