

Helhermetiska kylkompressorer



Allmänt

L'Unité Hermétique / Tecumseh Europe är en av Europas största tillverkare av helhermetiska kompressorer och aggregat.

L'Unité Hermétique har ett brett sortiment för alla på marknaden förekommande köldmedium.

Produkterna kännetecknas av hög kvalitet, låg ljudnivå och modern konstruktion.

Alla angivna kyleffekter är hämtade från L'Unité Hermétiques beräkningsprogram och redovisas vid för varje modell angiven temperatur. Vid andra driftfall, kontakta Kylma för datadimensionering.

Leveransomfattning

AZ

4 st gummifötter med distansrör

Startutrustning

Lödanslutning

THB

4 st gummifötter med distansrör

Startutrustning

Lödanslutning

AEZ

4 st gummifötter med distansrör

Startutrustning

Lödanslutning

AE

4 st gummifötter med distansrör

Startutrustning

Lödanslutning

CAE

4 st gummifötter med distansrör

Startutrustning

Lödanslutning

AJ/CAJ

4 st gummifötter med distansrör

Startutrustning

Rotalock/lödanslutning

TAJ

4 st gummifötter med distansrör

Rotalock/lödanslutning

FH

4 st gummifötter med distansrör

Startutrustning

Lödanslutning

Vevhusvärmare

Synglas

TFH

4 st gummifötter med distansrör

Rotalock/lödanslutning

Vevhusvärmare

Synglas

TAG

4 st gummifötter med distansrör

Rotalock/lödanslutning

Vevhusvärmare

Synglas

RK

3 st gummifötter med distansrör

Startutrustning

Lödanslutning

TRK

3 st gummifötter med distansrör

Lödanslutning

RGA

3 st gummifötter med distansrör

Startutrustning

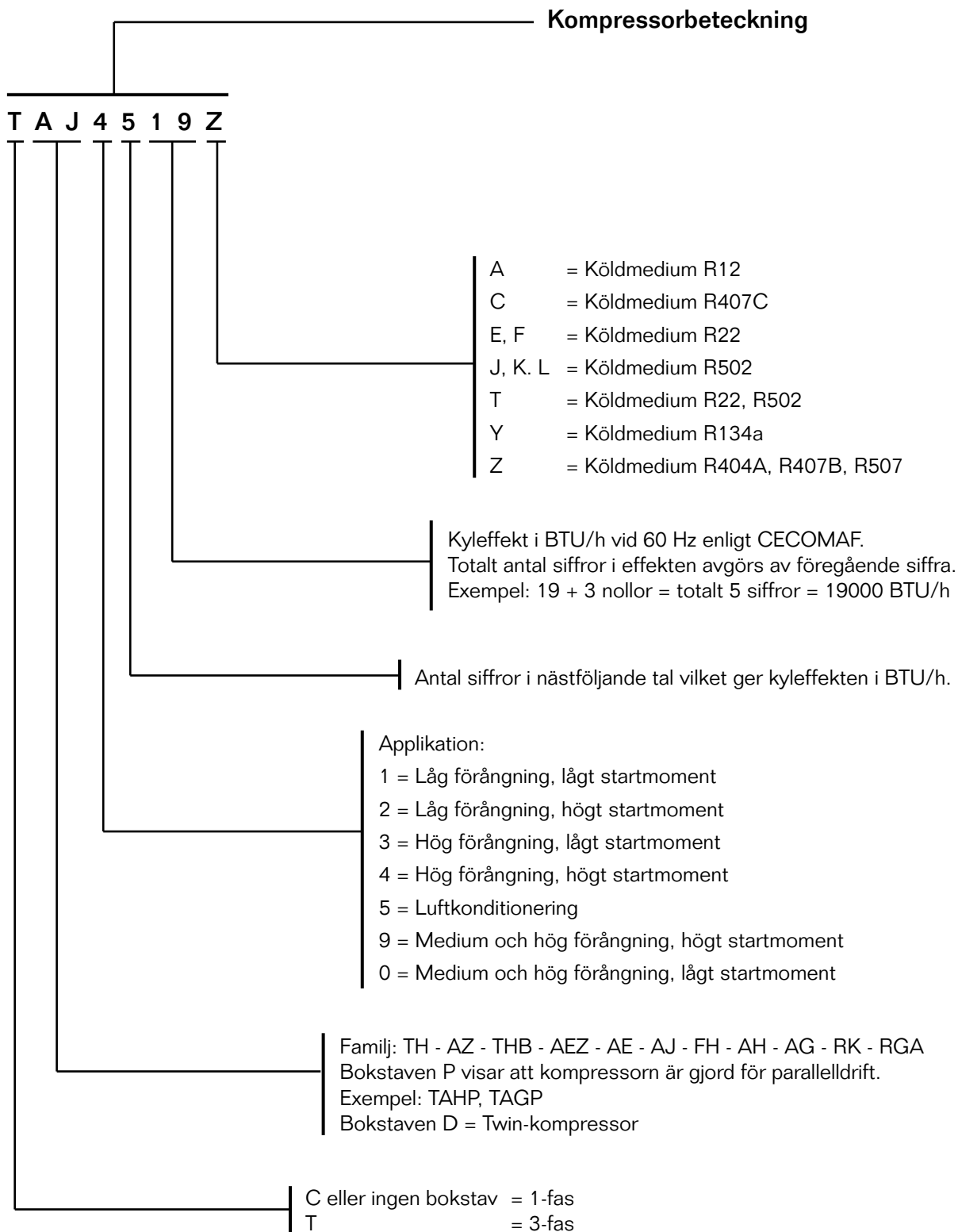
Lödanslutning

Rotalockventil och teflonpackning ingår i alla kompressorer med rotalockanslutning.

FH, TFH och TAG kan levereras med uttag för paprallellkoppling.

Förklaring till typbeteckning

L'Unite Hermétique/Tecumseh kompressorer



Tekniska data

R134a Kolvkompressorer (mellan) högförångning Kyleffekt i watt

Modell	Slagvolyml cc	Kondtemp °C	Förångningstemperatur °C					Tillförd effekt W -10°C	Nomström A	Maxström A	Startström A	Ljud-effekt dBA	Motortyp	Föranslutningar R = Rotalock		Vikt kg netto	Olja cc		
			-15	-10	-5	0	+5							+10	Hetgas			Sug	Service
THB3410Y	2,72	35	111	141	179	225	280	344	83,1	0,71	1,10	5,54	36	PTCSIR	3/16"	1/4"	1/4"	5,95	250
THB4410Y	2,72	40	100	128	164	208	259	319	84,2	0,72	1,07	6,0	36	CSIR	3/16"	1/4"	1/4"	5,8	250
AZ3410Y	2,95	35	112	140	177	223	278	342	86,8	0,90	1,10	9,0	41	PTCSIR	3/16"	1/4"	1/4"	6,2	400
AZ4410Y	2,95	40	101	128	162	206	257	317	99,6	0,80	1,10	8,0	38	CSIR	3/16"	1/4"	1/4"	6,2	400
THB3413Y	3,58	35	155	192	241	301	372	454	99,3	0,95	1,29	6,31	40	PTCSIR	3/16"	1/4"	1/4"	6,3	250
THB4413Y	3,58	40	140	175	221	277	344	422	110	0,95	1,20	6,0	40	CSIR	3/16"	1/4"	1/4"	6,1	250
AZ3412Y	3,60	35	135	176	226	285	354	433	112	1,01	1,19	7,0	40	PTCSIR	3/16"	1/4"	1/4"	6,5	270
AZ4412Y	3,60	40	122	160	207	263	328	402	114	1,00	1,40	9,0	40	CSIR	3/16"	1/4"	1/4"	6,5	270
AZ3414Y	4,00	35	144	196	256	326	405	492	123	1,08	1,74	12,0	40	PTCSIR	3/16"	1/4"	1/4"	7,1	300
AZ4414Y	4,00	40	130	178	235	300	374	457	125	1,16	1,40	8,1	40	CSIR	3/16"	1/4"	1/4"	7,1	300
THB3415Y	4,23	35	183	225	280	348	429	523	138	1,10	1,50	7,0	39	PTCSIR	3/16"	1/4"	1/4"	6,3	250
THB4415Y	4,23	40	165	205	257	321	397	486	127	1,10	1,60	7,0	39	CSIR	3/16"	1/4"	1/4"	6,3	250
THB4419Y	5,2	35	227	287	350	429	523	633	131	1,30	1,76	8,0	43	CSIR	3/16"	1/4"	1/4"	7,0	250
AZ3419Y	5,60	35	199	249	313	390	481	586	155	1,50	2,00	9,0	44	PTCSIR	3/16"	1/4"	1/4"	7,3	300
AZ4419Y	5,60	40	208	266	336	420	516	626	176	1,50	2,00	9,0	44	CSIR	3/16"	1/4"	1/4"	7,3	300
THB3422Y	6,1	35	287	350	429	523	633	759	175	1,58	2,60	8,3	44	PTCSIR	3/16"	1/4"	1/4"	6,8	250
THB4422Y	6,1	40	259	319	393	482	586	705	177	1,58	2,23	8,3	43	CSIR	3/16"	1/4"	1/4"	6,6	250
AEZ3425Y	7,60	35	274	334	417	504	604	748	188	1,90	2,70	13,0	47	RSIR	3/16"	1/4"	1/4"	9,6	250
AEZ4425Y	7,60	40	247	307	384	471	566	692	226	1,60	2,40	9,0	45	CSIR	3/16"	1/4"	1/4"	9,8	250
AEZ3430Y	8,80	35	362	460	589	740	915	1115	200	2,20	2,90	14,0	52	RSIR	3/16"	1/4"	1/4"	10,6	350
AEZ4430Y	8,80	40	326	421	540	682	847	1037	258	2,20	3,40	10,4	50	CSIR	3/16"	1/4"	1/4"	10,9	350
AE3440Y	12,00	35	458	595	766	969	1205	1475	255	2,90	4,60	18,0	55	RSIR	1/4"	5/16"	5/16"	11,3	350
CAE4440Y	12,00	40	413	542	702	893	1116	1371	331	3,00	4,00	15,0	50	CSIR	1/4"	5/16"	5/16"	11,3	350
CAE4448Y	14,15	35	595	749	946	1183	1462	1783	390	3,20	4,60	17,0	52	CSIR	1/4"	3/8"	3/8"	12,2	450
		40	537	682	866	1090	1354	1657	395										

Modell	Slag- volym cc	Kond temp °C	Förångningstemperatur °C							Tillförd effekt W -10°C	Nom ström A	Max ström A	Start- ström A	Ljud- effekt dBA	Motor- typ	Röranslutningar R = Rotalock			Vikt kg netto	Olja cc
			-15	-10	-5	0	+5	+10	Hetgas							Sug	Service			
CAE4456Y	16,00	35	676	853	1074	1338	1647	1994	474	4,06	5,00	19,0	56	CSIR	1/4"	3/8"	3/8"	12,7	450	
CAJ4452Y	15,20	40	546	746	984	1233	1524	1858	480	3,50	5,50	19,4	60	CSIR	1/4"	R 1/2"	1/4"	20,0	887	
CAJ4461Y	18,30	35	700	907	1167	1479	1843	2259	472	4,00	5,90	19,0	60	CSIR	1/4"	R 1/2"	1/4"	20,0	887	
TAJ4461Y	18,30	35	700	907	1167	1479	1843	2259	409	1,30	1,50	9,4	60	TRI	1/4"	R 1/2"	1/4"	19,0	887	
CAJ4476Y	21,75	35	792	1068	1404	1801	2258	2776	544	4,78	7,21	24,0	61	CSIR	1/4"	R 1/2"	1/4"	20,0	887	
CAJ4492Y	25,95	35	862	1229	1657	2145	2694	3304	607	5,60	8,20	26,0	64	CSIR	5/16"	R 1/2"	1/4"	22,0	887	
TAJ4492Y	25,95	35	862	1229	1657	2145	2694	3304	571	1,60	2,80	12,6	64	TRI	5/16"	R 1/2"	1/4"	21,0	887	
CAJ4511Y	32,70	35	1297	1733	2256	2865	3562	4345	737	5,30	8,50	29,0	65	CSR	5/16"	R 5/8"	1/4"	23,0	887	
TAJ4511Y	32,70	35	1297	1733	2256	2865	3562	4345	734	2,10	3,40	13,0	65	TRI	5/16"	R 5/8"	1/4"	21,0	887	
FH4518Y	53,20	35	1531	2327	3232	4247	5371	6606	1038	7,80	11,20	46,0	67	CSR	R 1/2"	R 5/8"	5/16"	32,0	1480	
TFH4518Y	53,20	35	1531	2327	3232	4247	5371	6606	1021	3,35	4,15	24,0	66	TRI	R 1/2"	R 5/8"	5/16"	30,0	1480	
FH4525Y	74,25	35	2460	3311	4365	5623	7084	8749	1430	9,83	15,20	55,0	73	CSR	R 1/2"	R 5/8"	5/16"	34,0	1480	
TFH4525Y	74,25	35	2460	3311	4365	5623	7084	8749	1380	3,91	5,60	24,0	73	TRI	R 1/2"	R 5/8"	5/16"	31,0	1480	
TAG4528Y	90,20	35	2017	3062	4375	5958	7809	9931	1407	4,30	10,00	40,0	76	TRI	R 5/8"	R 7/8"	3/8"	44,0	1960	
TAG4534Y	100,70	35	2871	4058	5539	7314	9385	11751	1685	4,70	7,00	41,0	75	TRI	R 5/8"	R 7/8"	3/8"	44,0	1960	
TAG4537Y	112,50	35	3364	4675	6320	8301	10617	13270	1904	5,40	10,00	40,0	75	TRI	R 5/8"	R 7/8"	3/8"	44,0	1960	
TAG4534Y	124,40	35	3538	4868	6614	8778	11359	14360	2030	5,90	10,00	41,0	76	TRI	R 5/8"	R 7/8"	3/8"	44,0	1960	

Effekter vid underkyllning 3K och suggastemperatur 20K över förångningstemperaturen (överhettning 10K över förångaren)

R404A Kolvkompressorer (mellan) högförångning Kyleffekt i watt

Modell	Slag- volym cc	Kond temp °C	Förångningstemperatur °C							Tillförd effekt W -10°C	Nom ström A	Max ström A	Start- ström A	Ljud- effekt dBA	Motor- typ	Föranslutningar R = Rotalock		Vikt kg netto	Olja cc
			-25	-15	-10	-5	0	+5	Hetgas							Sug	Service		
AEZ4425Z	4,5	35 40	- -	285 257	370 335	472 428	589 536	722 659	229 235	1,90	2,40	9,0	49	CSIR	3/16"	1/4"	1/4"	9,8	250
AEZ3430Z	5,7	35 40	- -	375 338	482 436	608 552	752 685	916 837	287 294	2,40	3,00	16,0	49	RSIR	3/16"	1/4"	1/4"	9,9	250
AEZ4430Z	5,7	35 40	- -	375 338	482 436	608 552	752 685	916 837	286 293	2,40	3,40	11,0	51	CSIR	3/16"	1/4"	1/4"	10,2	250
AEZ3440Z	7,6	35 40	- -	514 463	651 589	817 742	1011 921	1234 1128	362 370	2,80	4,10	19,0	51	RSIR	1/4"	3/8"	3/8"	11,6	300
AEZ4440Z	7,6	35 40	- -	514 463	651 589	817 742	1011 921	1234 1128	358 367	2,80	3,80	18,0	51	CSIR	1/4"	3/8"	3/8"	11,8	300
AEZ9440Z	7,6	35 40	333 296	516 464	651 589	816 741	1010 921	1234 1128	333 341	2,20	3,00	12,3	51	CSR	1/4"	3/8"	3/8"	11,9	350
AE3450Z	9,4	35 40	- -	626 564	798 722	1011 918	1264 1151	1557 1423	432 443	3,68	5,20	16,0	59	RSIR	1/4"	3/8"	3/8"	12,0	450
CAE4450Z	9,4	35 40	- -	626 564	798 722	1011 918	1264 1151	1557 1423	456 467	3,76	4,19	16,0	59	CSIR	1/4"	3/8"	3/8"	12,5	450
CAE9450Z	9,4	35 40	393 349	624 561	798 721	1012 919	1265 1153	1558 1424	397 407	2,80	3,90	13,1	59	CSR	1/4"	3/8"	3/8"	12,7	450
CAE9460Z	11,3	35 40	471 418	782 703	999 903	1258 1143	1559 1421	1902 1739	475 487	3,33	4,14	17,0	57	CSR	1/4"	3/8"	3/8"	13,0	450
CAE9470Z	13,3	35 40	601 534	964 867	1223 1106	1533 1393	1896 1728	2312 2113	599 614	4,10	5,60	20,0	60	CSR	1/4"	3/8"	3/8"	13,2	450
CAJ9480Z	15,2	35 40	657 570	1127 1005	1431 1285	1787 1615	2202 1999	2680 2444	683 689	4,10	6,60	22,0	63	CSR	5/16"	1/2" R	1/4"	22,0	887
TAJ9480Z	15,2	35 40	657 570	1127 1005	1431 1285	1787 1615	2202 1999	2680 2444	683 689	1,81	2,15	13,0	63	TRI	5/16"	1/2" R	1/4"	21,0	887
CAJ9510Z	18,3	35 40	841 746	1385 1246	1757 1588	2195 1993	2700 2461	3272 2990	801 821	5,20	7,10	29,0	65	CSR	5/16"	5/8" R	1/4"	23,0	887
TAJ9510Z	18,3	35 40	841 746	1385 1246	1757 1588	2195 1993	2700 2461	3272 2990	800 820	2,10	2,98	13,0	65	TRI	5/16"	5/8" R	1/4"	21,0	887
CAJ9513Z	24,2	35 40	863 734	1639 1448	2140 1909	2728 2452	3413 3086	4203 3819	995 995	6,40	10,10	30,0	66	CSR	5/16"	5/8" R	1/4"	23,0	887
TAJ9513Z	24,2	35 40	863 734	1639 1448	2140 1909	2728 2452	3413 3086	4203 3819	995 995	2,45	3,93	13,0	66	TRI	5/16"	5/8" R	1/4"	21,0	887
CAJ4517Z	25,95	35 40	- -	1966 1770	2500 2261	3142 2853	3892 3546	4750 4341	1074 1101	7,10	10,60	32,0	68	CSR	3/8"	5/8" R	1/4"	24,0	887
TAJ4517Z	25,95	35 40	- -	1966 1770	2500 2261	3142 2853	3892 3546	4750 4341	1127 1155	2,25	3,95	18,0	68	TRI	3/8"	5/8" R	1/4"	22,0	887

Modell	Slag- volym cc	Kond temp °C	Förångningstemperatur °C							Tillförd effekt W -10°C	Nom ström A	Max ström A	Start- ström A	Ljud- effekt dBA	Motor- typ	Röranslutningar R = Rotalock			Vikt kg netto	Olja cc
			-25	-15	-10	-5	0	+5	Hetgas							Sug	Service			
CAJ4519Z	34,45	35 40	-	2560	3297	4152	5126	6217	1514	9,90	15,40	31	70	CSR	3/8"	5/8" R	1/4"	24	887	
TAJ4519Z	34,45	35 40	-	2304	2981	3770	4669	5681	1551	4,00	4,80	22	70	TRI	3/8"	5/8" R	1/4"	23	887	
FH4522Z	39,95	35 40	-	2587	3430	4405	5514	6756	1418	9,70	16,00	46	70	CSR	1/2" R	5/8" R	5/16"	32	1480	
TFH4522Z	39,95	35 40	-	2270	3054	3963	5000	6163	1384	3,91	5,38	24	70	TRI	1/2" R	5/8" R	5/16"	30	1480	
FH4524Z	43,5	35 40	-	3081	3936	4940	5094	7398	1600	10,70	18,10	49	72	CSR	1/2" R	5/8" R	5/16"	34	1480	
TFH4524Z	43,5	35 40	-	2704	3504	4444	5526	6749	1639	4,32	6,29	24	72	TRI	1/2" R	5/8" R	5/16"	30	1480	
FH4531Z	56,65	35 40	-	3958	5111	6437	7939	9616	2025	14,10	26,30	66	72	CSR	1/2" R	7/8" R	5/16"	36	1480	
TFH4531Z	56,65	35 40	-	3473	4550	5792	7199	8773	2076	5,27	8,10	26,5	72	TRI	1/2" R	7/8" R	5/16"	31	1480	
FH4540Z	74,25	35 40	-	4967	6133	7544	9201	11106	2881	19,80	27,00	88	79	CSR	1/2" R	7/8" R	5/16"	36	1480	
TFH4540Z	74,25	35 40	-	5659	6890	8386	10147	12173	2812	7,52	9,21	44	79	TRI	1/2" R	7/8" R	5/16"	33	1480	
TAG4546Z	90,2	35 40	-	4725	6556	8689	11124	13861	2465	7,00	11,40	40	82	TRI	5/8" R	7/8" R	3/8"	44	1960	
TAG4553Z	100,7	35 40	-	5788	7572	9808	12495	15635	2871	7,76	12,00	45	82	TRI	5/8" R	7/8" R	3/8"	46	1960	
TAG4561Z	112,5	35 40	-	7246	9140	11570	14539	18048	3410	9,00	14,00	51	82	TRI	5/8" R	1 1/8" R	3/8"	46	1960	
TAG4568Z	124,4	35 40	-	8884	10908	13509	16688	20449	3932	10,20	15,20	54	82	TRI	5/8" R	1 1/8" R	3/8"	48	1960	
TAG4573Z	134,8	35 40	-	9646	11906	14783	18280	22399	4928	11,40	18,00	56	81	TRI	5/8" R	1 1/8" R	3/8"	48	1960	

Effekter vid underkyllning 3K och suggastemperatur 20K över förångningstemperaturen (överhettning 10K över förångaren)

R404A Kolvkompressorer, lågförångning Kyleffekt i watt

Modell	Slag- volym cc	Kond temp °C	Förångningstemperatur °C			Tillförd effekt W -35°C	Nom ström A	Max ström A	Start- ström A	Ljud- effekt dBA	Motor- typ	Rörslutningar R = Rotalock			Vikt kg netto	Olja cc
			-35	-30	-10							Hetgas	Sug	Service		
AEZ2411Z	7.60	35 40	249 217	314 280	831 765	246 218	2.00	3.60	13.0	42	CSIR	3/16"	1/4"	1/4"	10.2	250
AEZ2415Z	8.10	35 40	278 242	347 310	932 857	271 241	2.20	3.50	14.0	48	CSIR	3/16"	1/4"	1/4"	11.4	350
AEZ1417Z	11.30	35 40	278 244	417 373	1164 1073	295 275	2.60	4.30	17.7	52	RSIR	1/4"	5/16"	5/16"	12.6	350
CAE2417Z	11.30	35 40	278 244	417 373	1164 1073	268 249	1.90	3.82	13.1	53	CSR	1/4"	3/8"	3/8"	12.5	450
AE1420Z	12.60	35 40	403 353	532 475	1364 1256	444 414	3.20	5.00	20.0	51	RSIR	1/4"	5/16"	5/16"	12.8	350
CAE2420Z	12.54	35 40	353 313	532 422	1364 1249	442 403	3.10	4.40	18.0	51	CSIR	1/4"	3/8"	3/8"	12.5	450
CAE2424Z	15.00	35 40	506 442	661 590	1570 1447	520 485	2.40	4.71	17.0	54	CSR	1/4"	3/8"	3/8"	13.0	450
CAJ2428Z	15.20	35 40	313 257	422 358	1249 1115	432 403	3.30	5.12	22.0	60	CSIR	1/4"	1/2" R	1/4"	21.5	887
TAJ2428Z	15.20	35 40	313 257	422 358	1249 1115	432 403	1.20	1.50	9.4	62	TRI	1/4"	1/2" R	1/4"	19.5	887
CAJ2432Z	18.30	35 40	412 339	558 455	1493 1332	483 451	2.53	6.26	21.0	62	CSR	5/16"	1/2" R	1/4"	21.5	887
CAJ2446Z	26.15	35 40	773 590	941 743	2349 1964	830 775	3.50	7.47	29.0	68	CSR	5/16"	1/2" R	1/4"	23.0	887
TAJ2446Z	26.15	35 40	773 590	941 743	2349 1964	830 775	1.40	2.80	13.4	70	TRI	5/16"	1/2" R	1/4"	22.5	887
CAJ2464Z	34.45	35 40	925 761	1154 980	2825 2565	1064 994	5.30	9.70	38.0	71	CSR	3/8"	5/8" R	1/4"	23.0	887
TAJ2464Z	34.45	35 40	925 761	1154 980	2825 2565	647 602	1.90	3.35	16.0	69	TRI	3/8"	5/8" R	1/4"	22.5	887
FH2480Z	53.20	35 40	943 775	1388 1179	4310 3855	1328 1244	7.70	19.20	68.0	71	CSR	1/2" R	5/8" R	5/16"	36.0	1625
TFH2480Z	53.20	35 40	1015 775	1491 1179	4598 3855	1328 1244	2.70	3.90	23.0	70	TRI	1/2" R	5/8" R	5/16"	32.0	1625
FH2511Z	74.25	35 40	1793 1408	2293 1846	6391 5364	2105 1963	11.50	24.00	81.0	72	CSR	1/2" R	5/8" R	5/16"	36.0	1625
TFH2511Z	74.25	35 40	1665 1408	2134 1846	5991 5364	1688 1573	3.40	5.00	28.0	76	TRI	1/2" R	5/8" R	5/16"	32.0	1625
TAG2516Z	112.50	35 40	2104 1783	2846 2464	8607 7710	2260 2106	4.64	9.81	45.0	74	TRI	5/8" R	7/8" R	3/8"	45.0	1960
TAG2522Z	134.80	35 40	2871 2428	3733 3229	10557 9453	2924 2725	6.10	14.00	63.0	77	TRI	5/8" R	1 1/8" R	3/8"	47.0	1960

Effekter vid underkyllning 3K och suggastemperatur 20K över förångningstemperaturen (överhettning 10K över förångaren)

R407C

Kolvkompressorer, högförångning

Kyleffekt i watt

Modell	Slag- volym cc	Kond temp °C	Förångningstemperatur °C (dagg)					Tillförd effekt W +5°C	Nom ström A	Max ström A	Start- ström A	Ljud- effekt dBA	Motor- typ	Föranslutningar R = Rotalock		Vikt kg netto	Olja cc	
			-10	-5	0	+5	+7							Hetgas	Sug			Service
AE5465C	12.05	40	763	1021	1325	1675	1827	632	3.00	6.0	15.8	56	PSC	1/4"	3/8"	3/8"	12.5	450
AE5470C	13.25	40	781	1060	1385	1757	1919	657	3.40	5.7	15.8	58	PSC	1/4"	3/8"	3/8"	12.5	450
AJ5512C	21.7	40	1225	1713	2297	2978	3277	1021	5.90	9.3	27.8	62	PSC	1/4"	3/8"	1/4"	20.0	887
AJ5513C	24.2	40	1415	1970	2640	3423	3768	1105	6.00	9.3	32.0	66	PSC	1/4"	3/8"	1/4"	20.5	887
AJ5515C	25.95	40	1750	2363	3083	3912	4274	1288	7.26	12.0	36.0	66	PSC	5/16"	1/2"	1/4"	21.0	887
AJ5518C	32.7	40	2369	3118	4002	5023	5469	1679	9.70	13.6	49.5	68	PSC	5/16"	1/2"	1/4"	23.0	887
AJ5519C	34.45	40	2482	3302	4236	5282	5732	1728	9.90	15.0	50.0	68	PSC	5/16"	1/2"	1/4"	23.0	887
FH5522C	40.8	40	2285	3174	4262	5548	6118	1642	7.60	14.0	39.0	75	PSC	3/8"	5/8"	5/16"	30.0	1330
FH5524C	43.9	40	2530	3520	4733	6170	6807	1834	8.90	15.5	52.0	77	PSC	3/8"	5/8"	5/16"	30.0	1330
FH5528C	49.0	40	3027	4270	5673	7239	7911	2149	11.40	18.2	60.0	75	PSC	3/8"	5/8"	5/16"	31.0	1330
FH5532C	53.08	40	3781	5103	6662	8457	9241	2428	11.60	22.9	68.0	79	PSC	3/8"	3/4"	5/16"	32.5	1625
FH5538C	67.5	40	4657	6209	8035	10137	11055	2929	14.40	26.9	84.0	80	PSC	3/8"	3/4"	5/16"	33.3	1625
FH5542C	74.15	40	5406	7142	9141	11402	12379	3313	17.10	28.3	94.0	81	PSC	3/8"	3/4"	5/16"	33.3	1625
TAG5546C	90.2	40	3963	5768	7973	10580	11735	3037	5.90	10.1	40.0	80	TRI	1/2"	7/8"	3/8"	42.5	1960
TAG5553C	100.7	40	5004	7256	9918	12989	14333	3747	6.70	12.0	45.0	77	TRI	1/2"	7/8"	3/8"	43.5	1960
TAG5561C	112.5	40	6481	8782	11592	14910	16380	4173	7.90	14.6	51.0	77	TRI	1/2"	7/8"	3/8"	44.5	1960
TAG5568C	124.4	40	7538	10129	13188	16716	18258	4679	8.90	15.8	54.0	75	TRI	1/2"	7/8"	3/8"	46.0	1960
TAG5573C	134.8	40	8470	11256	14556	18368	20037	5200	9.80	18.5	56.0	75	TRI	1/2"	7/8"	3/8"	46.0	1960

Effekter vid underkyllning 3K och suggastemperatur 20K över förångningstemperaturen (överhettning 10K över förångaren)

R407C Rotationskompressorer (högförångning) luftkonditionering

Modell	Slag- volym cc	Kond temp °C	Förångningstemperatur °C (dagg)					Tillförd effekt W +5°C	Nom ström A	Max ström A	Start- ström A	Ljud- effekt dBA	Motor- typ	Röranslutningar R = Rotalock		Vikt kg netto	Olja cc	
			-10	-5	0	+5	+7							Hetgas	Sug			Service
RGA5480C	11,52	40	1014	1248	1548	1914	2078	506	2,8	5,1	16	62	PSC	5/16"	3/8"	-	11,4	290
RGA5492C	12,75	40	1131	1402	1742	2151	2334	548	3,0	5,28	16	61	PSC	5/16"	1/2"	-	11,2	290
RGA5512C	16,12	40	1394	1734	2158	2665	2891	713	4,0	7,0	18,9	63	PSC	5/16"	1/2"	-	11,5	290
RK5480C	11,4	40	1067	1301	1588	1926	2076	475	2,8	4,8	15	63	PSC	5/16"	1/2"	-	11,4	414
RK5490C	12,9	40	1096	1372	1702	2087	2256	539	3,2	6,0	19	63	PSC	5/16"	1/2"	-	11,8	414
RK5510C	14,6	40	1386	1688	2058	2496	2690	620	3,7	6,7	21	65	PSC	5/16"	1/2"	-	12,3	414
RK5512C	16,3	40	1500	1843	2259	2748	2964	708	4,0	6,7	23	65	PSC	5/16"	1/2"	-	12,3	414
RK5513C	18,1	40	1687	2053	2501	3030	3264	763	4,5	7,5	24	65	PSC	5/16"	1/2"	-	12,9	430
RK5515C	21,4	40	2055	2501	3046	3692	3977	889	5,4	8,8	28	67	PSC	5/16"	5/8"	-	14,1	444
RK5518C	24,4	40	2362	2871	3493	4228	4554	1057	6,6	12,2	32	66	PSC	5/16"	5/8"	-	13,8	444

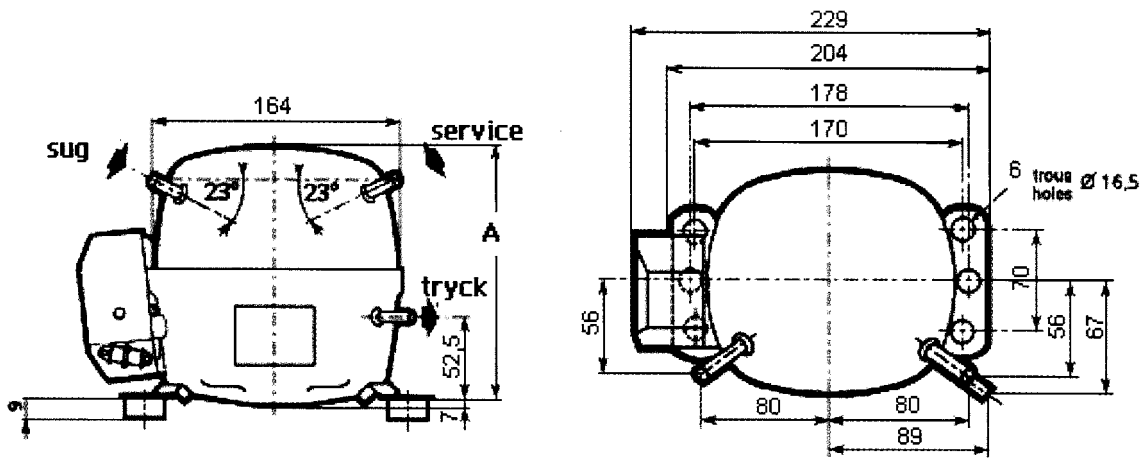
R134a Rotationskompressorer (högförångning) luftkonditionering

Modell	Slag- volym cc	Kond temp °C	Förångningstemperatur °C					Tillförd effekt W +5°C	Nom ström A	Max ström A	Start- ström A	Ljud- effekt dBA	Motor- typ	Röranslutningar R = Rotalock		Vikt kg netto	Olja cc	
			-10	-5	0	+5	+7							Hetgas	Sug			Service
RK5450Y	11,4	40	812	972	1176	1426	1538	359	1,80	3,00	10	62	PSC	5/16"	1/2"	-	11,7	414
TRK5450Y	11,4	40	812	972	1176	1426	1538	418	1,50	2,10	12	62	TRI	5/16"	1/2"	-	11,2	414
RK5480Y	18,1	40	1324	1592	1929	2333	2514	577	2,87	5,70	13	65	PSC	5/16"	1/2"	-	12,0	414
TRK5480Y	18,1	40	1324	1592	1929	2333	2514	641	1,90	3,10	12	65	TRI	5/16"	1/2"	-	11,2	414
RK5512Y	24,4	40	1721	2064	2491	3002	3229	743	3,95	6,00	24	67	PSC	5/16"	5/8"	-	13,5	444
TRK5512Y	24,4	40	1721	2064	2491	3002	3229	833	2,10	2,70	12	67	TRI	5/16"	5/8"	-	11,2	444

Effekter vid underkyllning 3K och saggastemperatur 15K över förångningstemperaturen (överhettning 10K över förångaren)

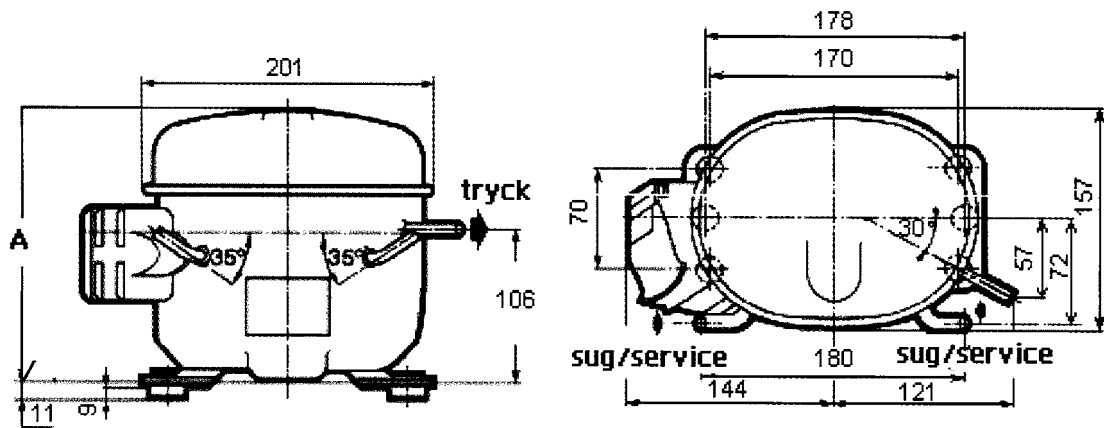
Mått ritningar (Vissa variationer kan förekomma)

AZ



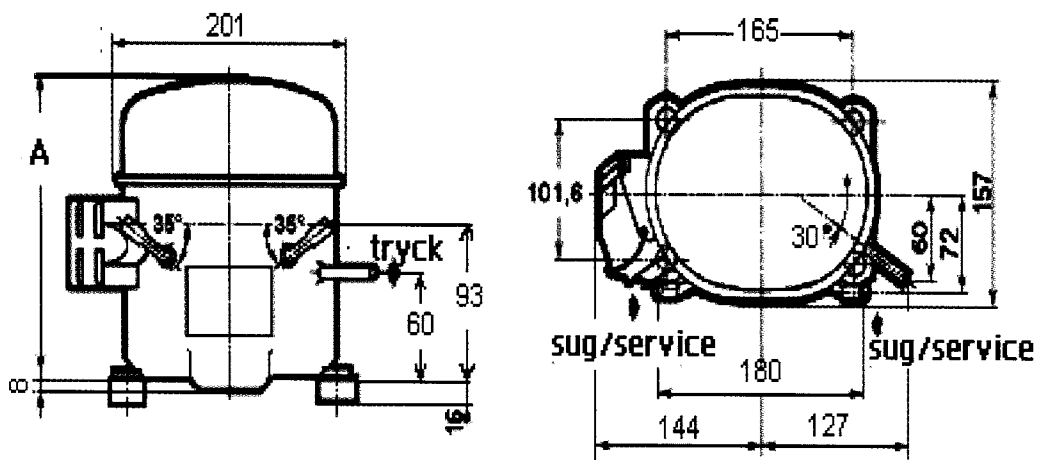
Modell	A (mm)	Modell	A (mm)	Modell	A (mm)	Modell	A (mm)
AZ3410Y	164	AZ3412Y	164	AZ3414Y	169	AZ3419Y	169
AZ4410Y	164	AZ4412Y	164	AZ4414Y	169	AZ4419Y	169

AEZ



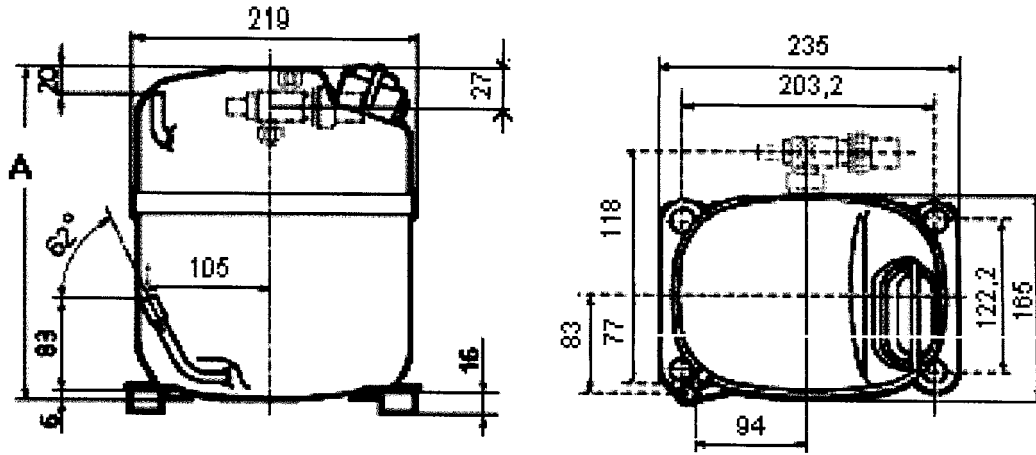
Modell	A (mm)	Modell	A (mm)	Modell	A (mm)	Modell	A (mm)
AEZ3425Y	188	AEZ4430Y	201	AEZ4430Z	188	AEZ9440Z	194
AEZ4420Y	188	AEZ4425Z	188	AEZ3440Z	194	AEZ2411Z	188
AEZ3430Y	201	AEZ3430Z	188	AEZ4440Z	194	AEZ2415Z	201

AE/CAE



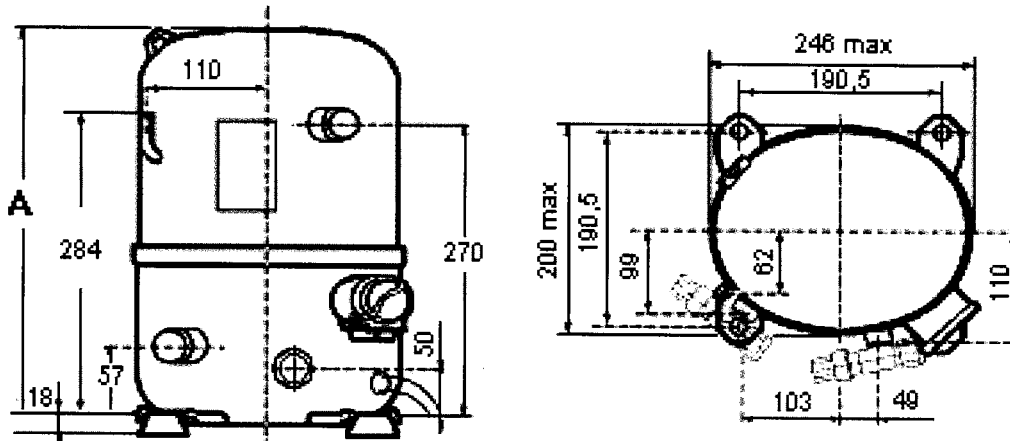
Modell	A (mm)	Modell	A (mm)	Modell	A (mm)	Modell	A (mm)
AE3440Z	194	AE5465C	212	CAE4456Y	212	CAE9470Z	215
AE3450Z	212	AE5470C	212	CAE4450Z	212	CAE2417Z	212
AE1417Z	212	CAE4440Y	194	CAE9450Z	212	CAE2420Z	212
AE1420Z	212	CAE4448Y	212	CAE9460Z	212	CAE2424Z	212
		AE34440Y	199				

AJ/CAJ/TAJ



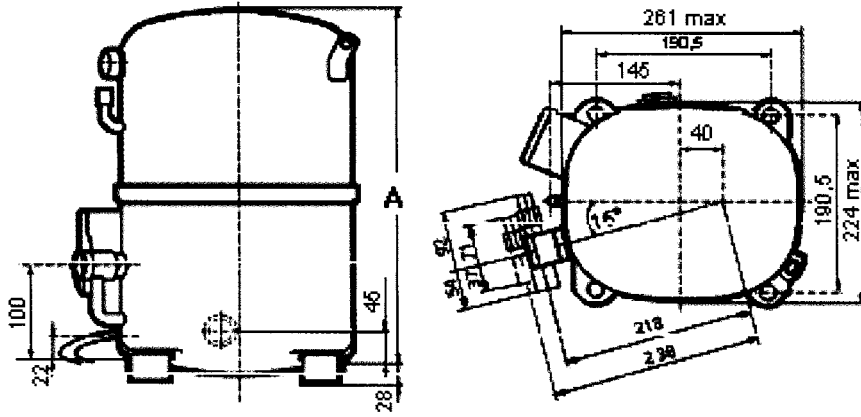
Modell	A (mm)	Modell	A (mm)	Modell	A (mm)	Modell	A (mm)
CAJ4452Y	258	CAJ9480Z	271	CAJ4519Z	282	AH5510C	271
CAJ4461Y	258	TAJ9480Z	282	TAJ4519Z	282	AJ5512C	258
TAJ4461Y	258	CAJ9510Z	282	CAJ2428Z	271	AJ5513C	271
CAJ4476Y	258	TAJ9510Z	282	TAJ2428Z	258	AJ5515C	271
CAJ4492Y	271	CAJ9513Z	282	CAJ2432Z	271	AJ5518C	282
TAH4492Y	271	TAJ9513Z	282	CAJ2446Z	282	AJ5519C	282
CAJ4511Y	282	CAJ4517Z	282	TAJ2446Z	282		
TAJ4511Y	282	TAJ4517Z	282	CAJ2464Z	282		
				TAJ2464Z	282		

FH/TFH



Modell	A (mm)	Modell	A (mm)	Modell	A (mm)	Modell	A (mm)
FH4518Y	330	FH4522Z	354	FH4540Z	370	FH5522C	330
TFH4518Y	354	TFH4522Z	354	TFH4540Z	370	FH5524C	330
FH4525Y	354	FH4524Z	354	FH2480Z	370	FH5528C	330
TFH4525Y	354	TFH4524Z	354	TFH2480Z	354	FH5532C	344
		FH4531Z	370	FH2511Z	370	FH5538C	344
		TFH4531Z	354	TFH2511Z	354	FH5542C	344

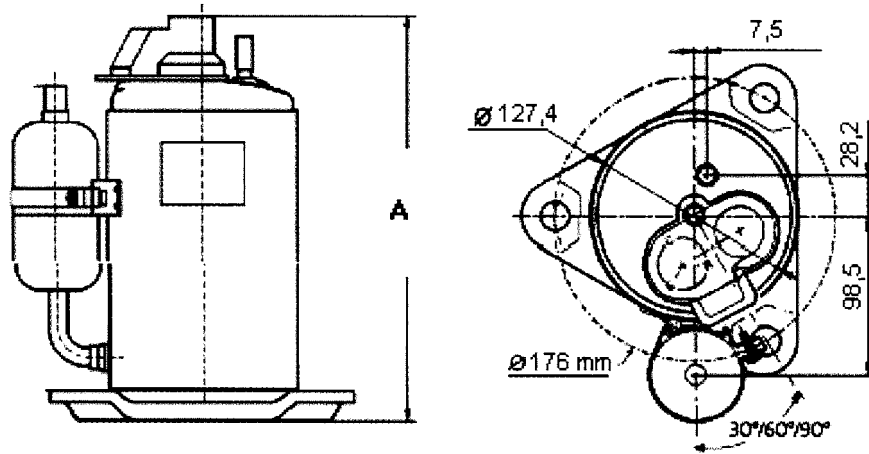
TAG



Modell	A (mm)	Modell	A (mm)	Modell	A (mm)	Modell	A (mm)
TAG4528Y	368	TAG4546Z	368	TAG2416Z	368	TAG5546C	368
TAG4534Y	368	TAG4553Z	381	TAG2522Z	393	TAG5553C	381
TAG4537Y	368	TAG4516Z	381			TAG5561C	381
TAG4543Y	368	TAG4568Z	393			TAG5568C	393
		TAG4573Z	393			TAG5573C	393

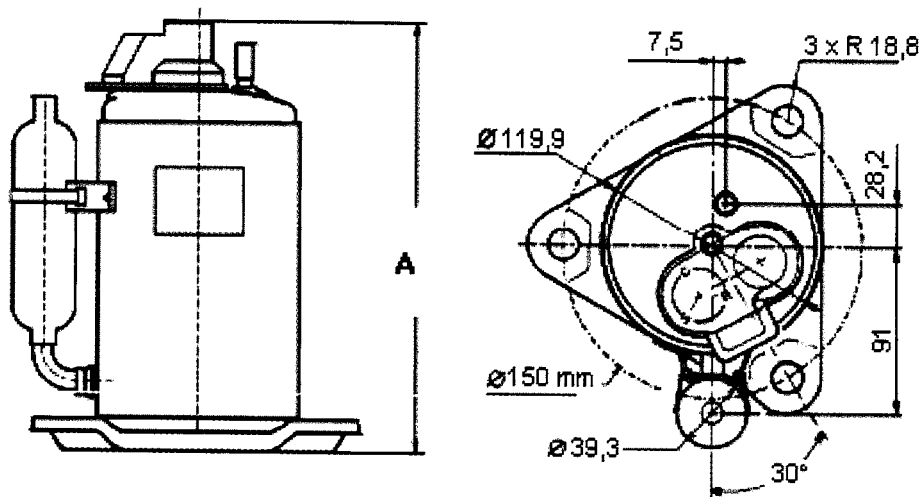
Alla modeller

RK/TRK



Modell	A (mm)	Modell	A (mm)	Modell	A (mm)	Modell	A (mm)
RK5480C	280	RK5513C	312	RK5450Y	280	TRK5480Y	280
RK5490C	280	RK5515C	312	TRK5450Y	280	RK5512Y	312
RK5510C	290	RK5518C	312	RK5480Y	280	TRK5512Y	312
RK5512C	290						

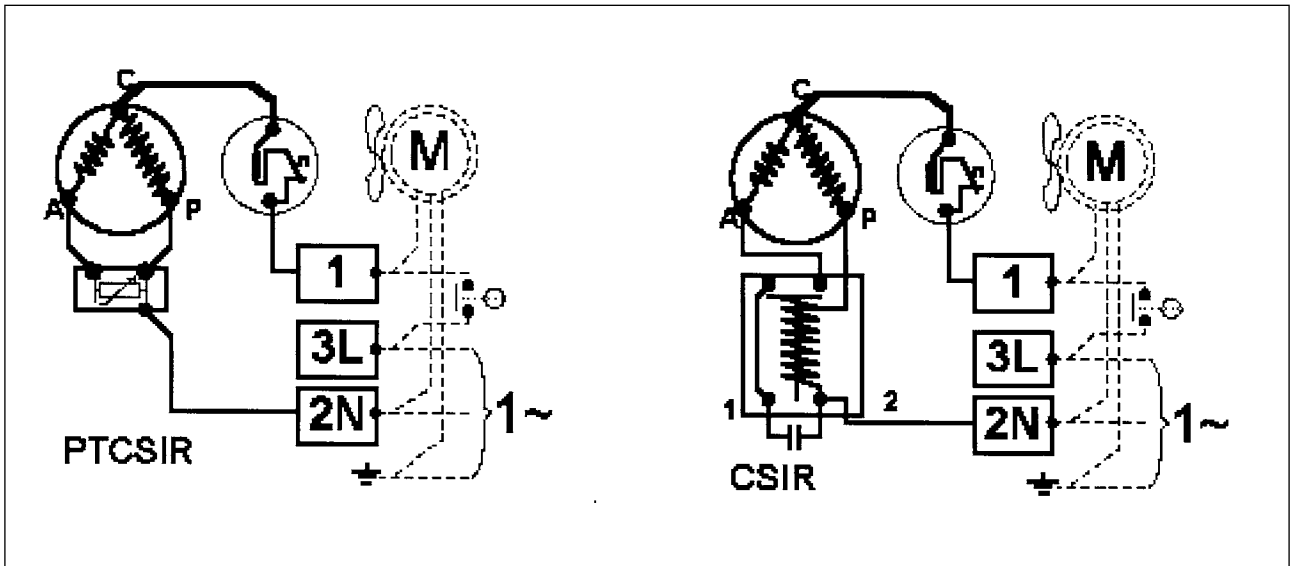
RGA



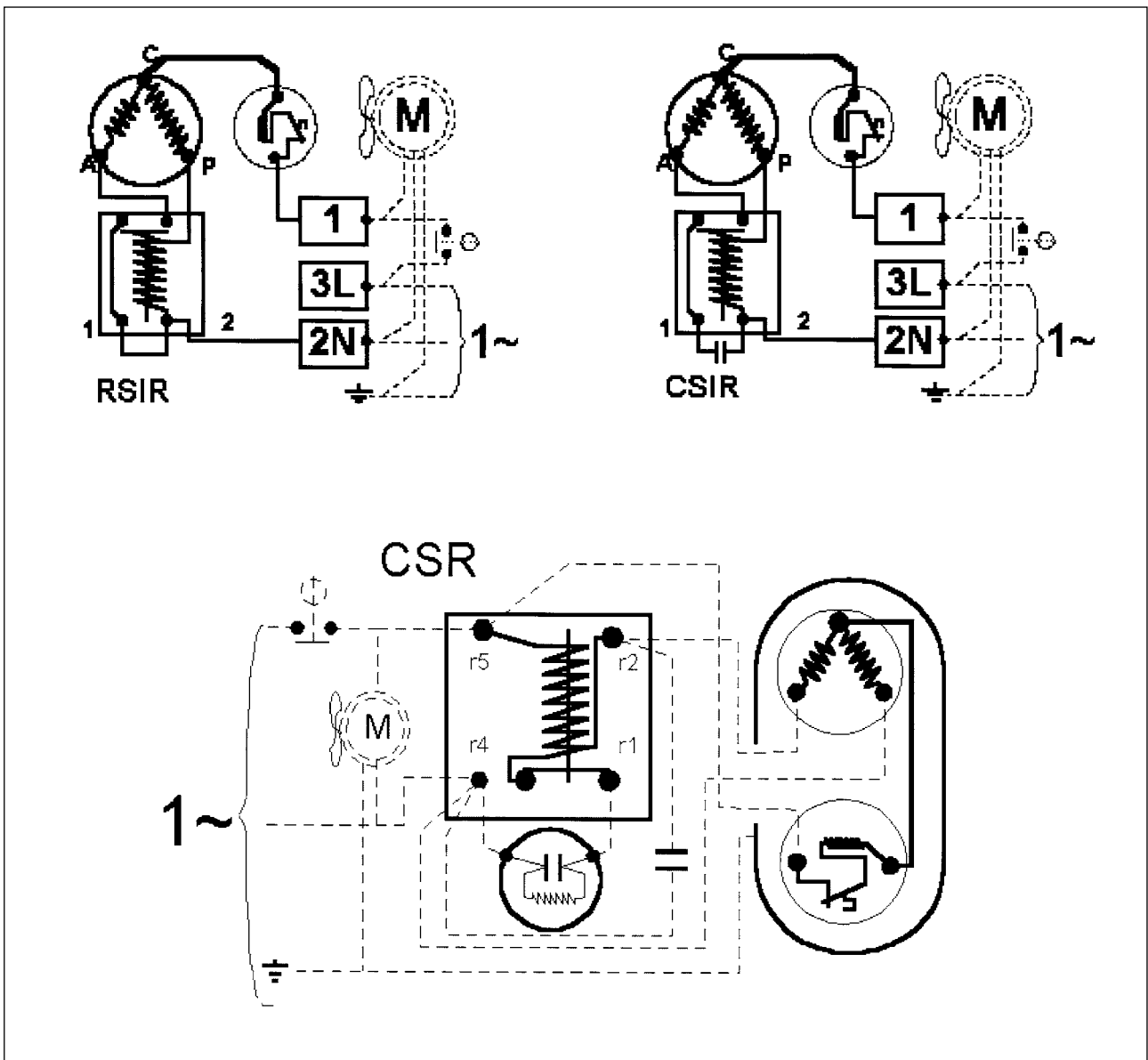
Modell	A (mm)
RGA5480C	275
RGA5492C	275
RGA5512C	275
RK5512C	290

Elritningar

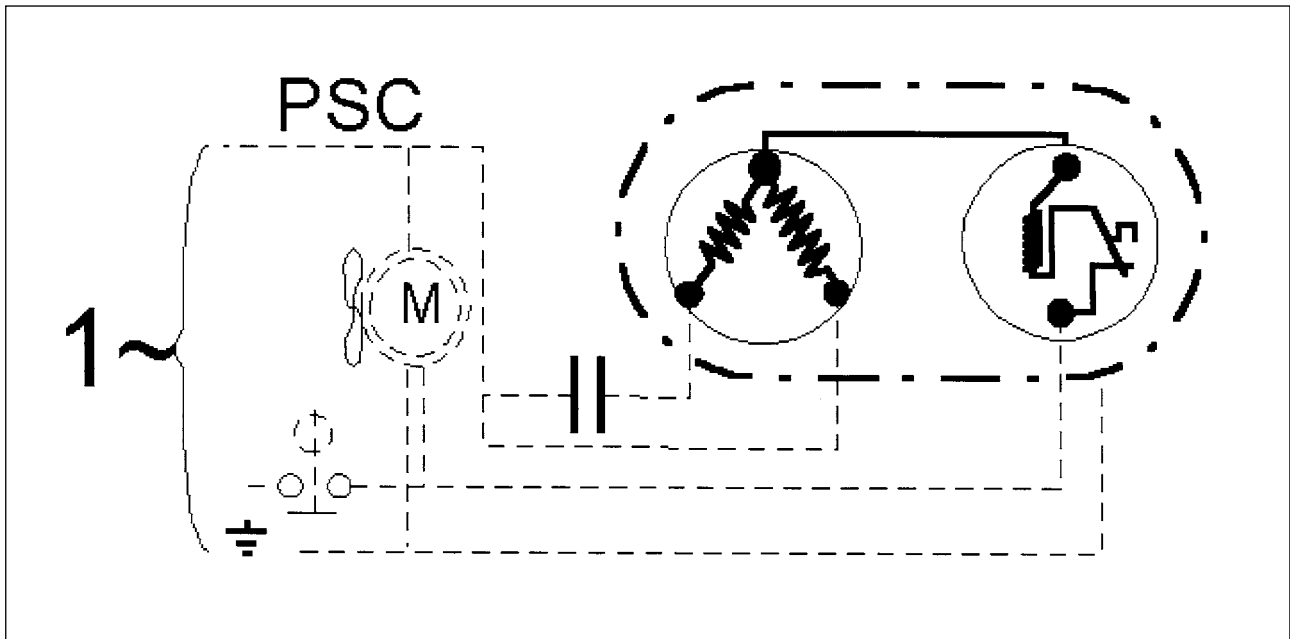
AZ



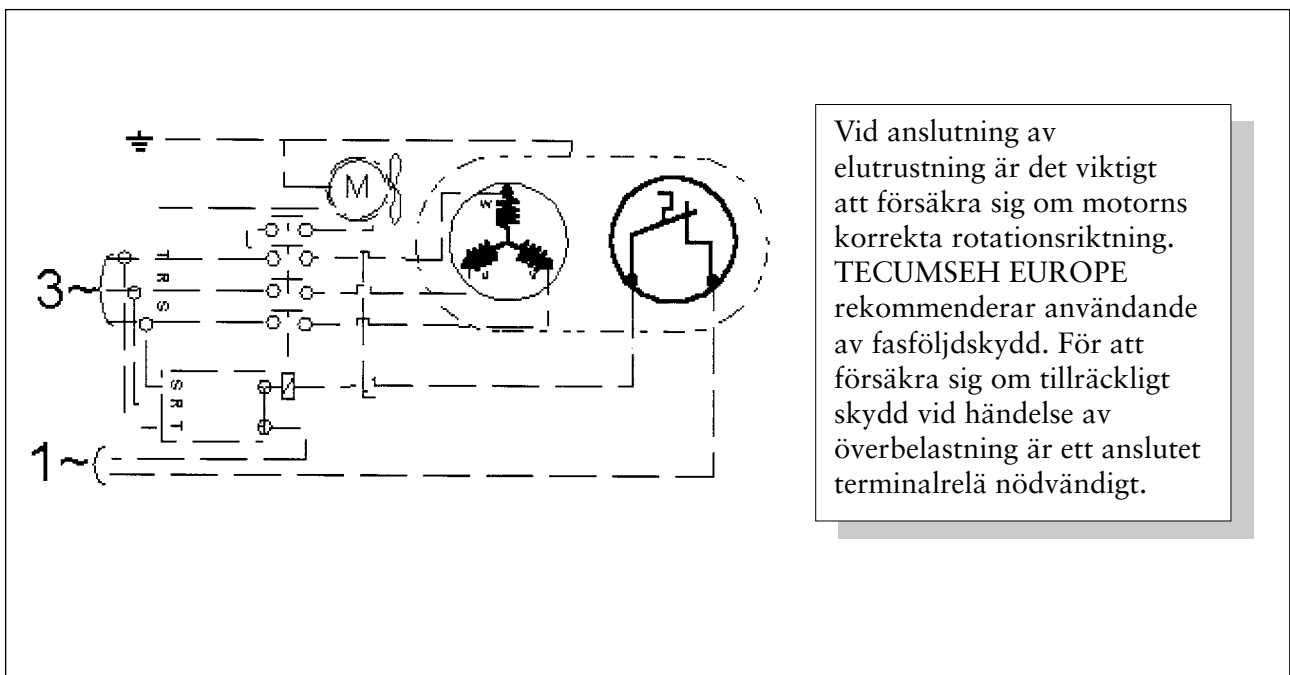
AE, AEZ, CAE



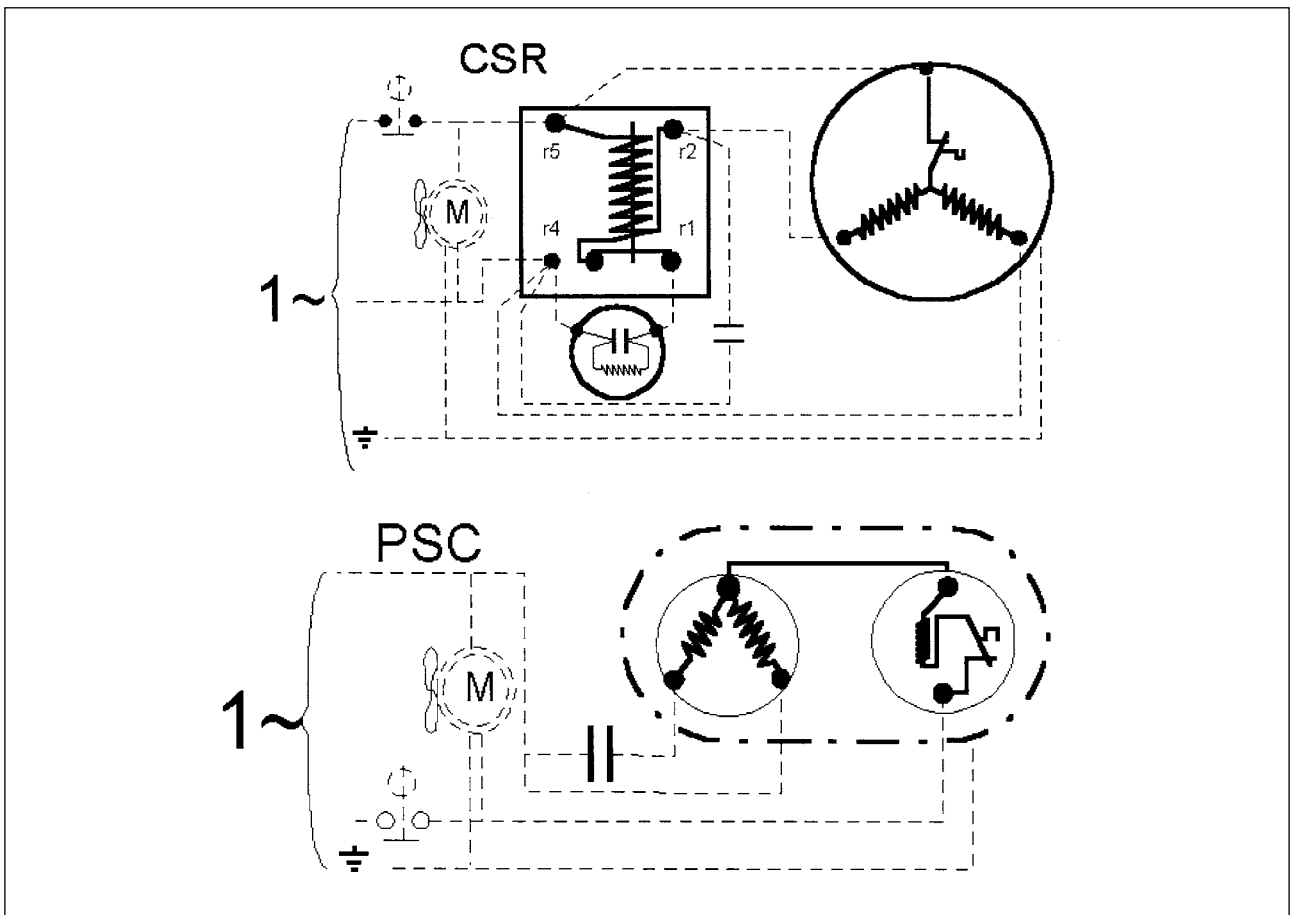
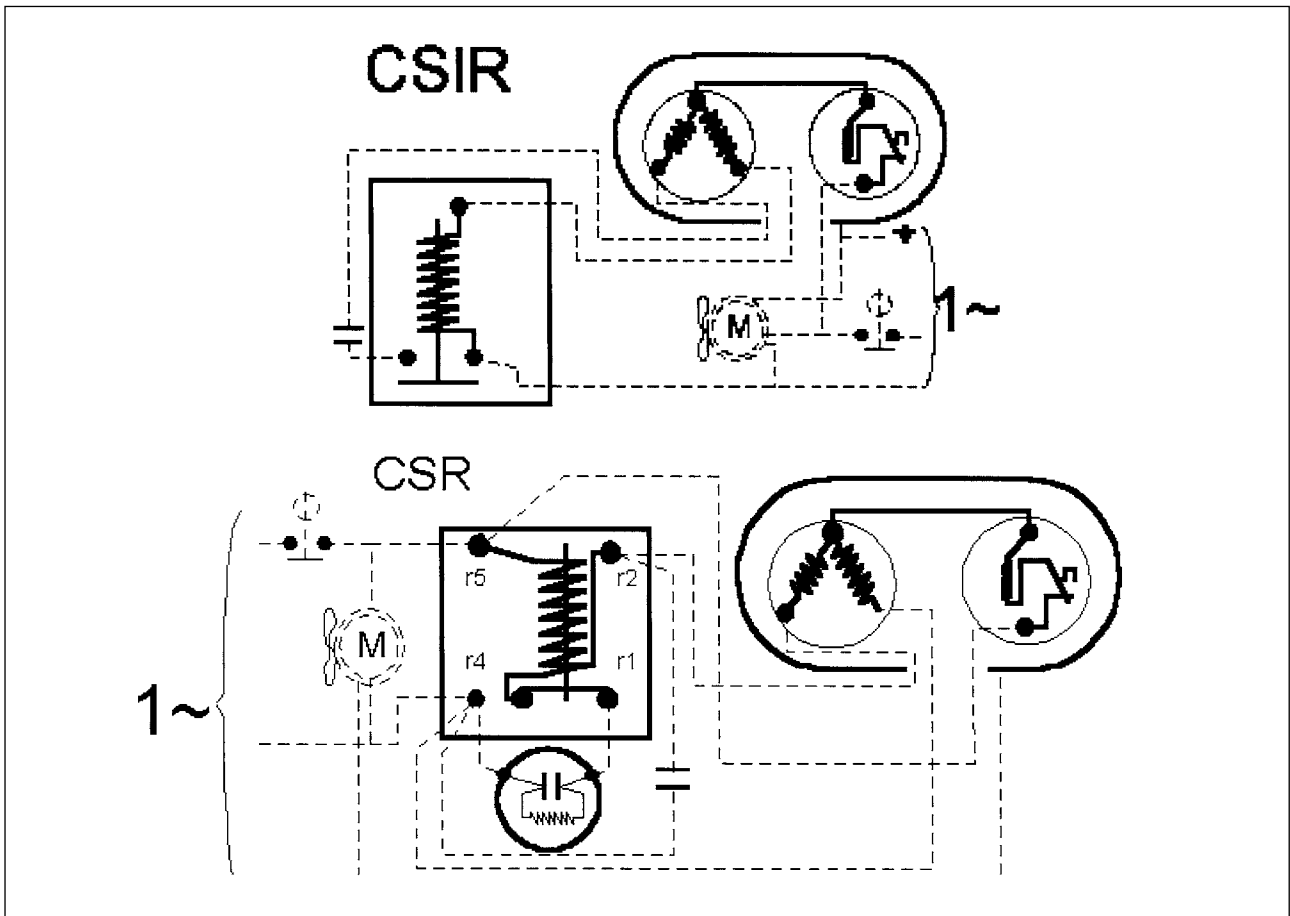
AJ



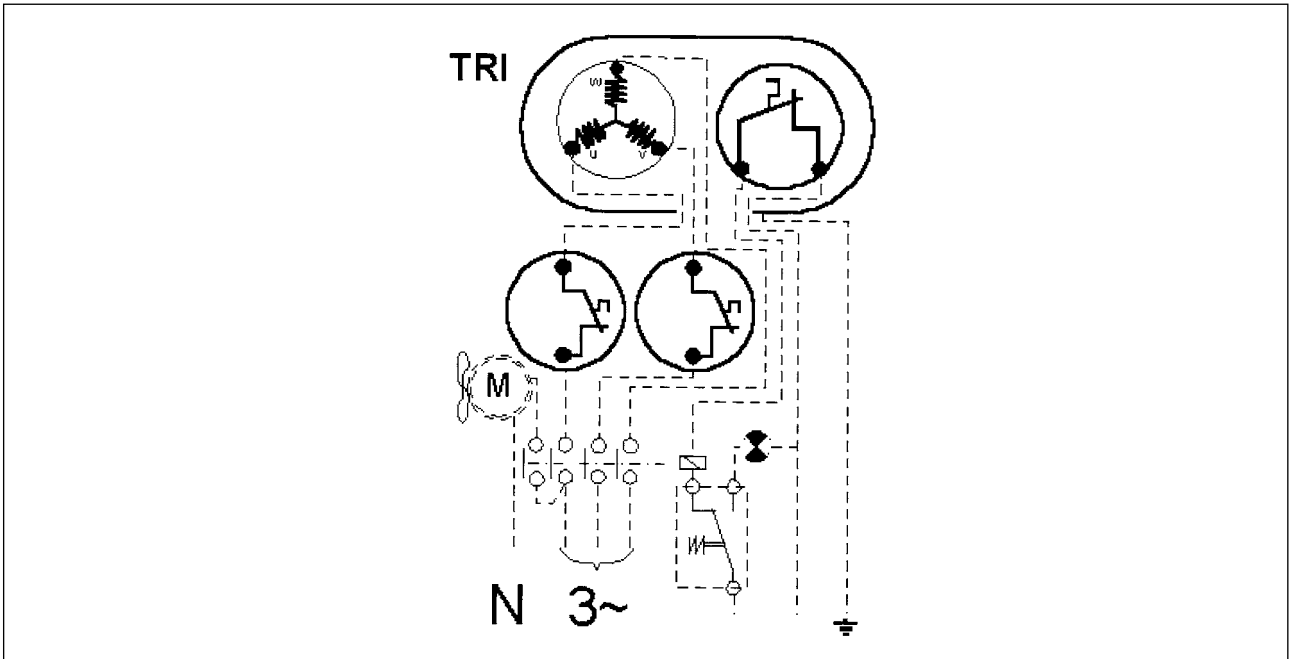
TRK



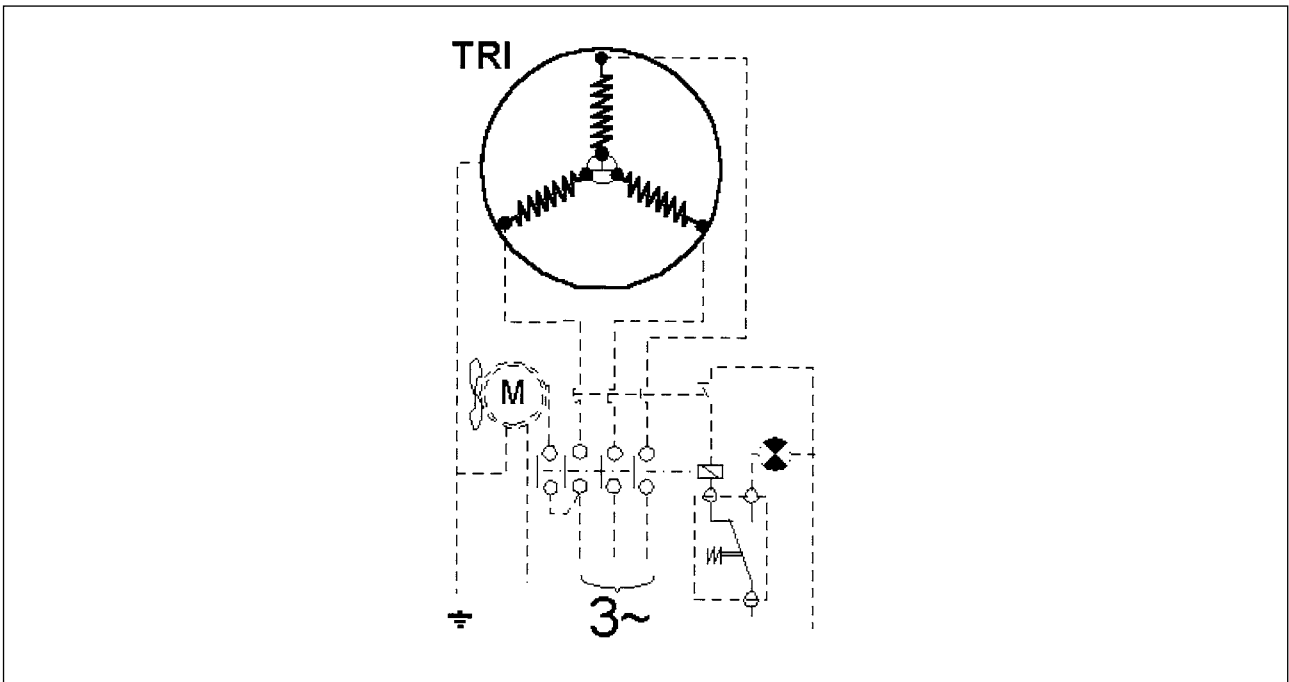
Vid anslutning av elutrustning är det viktigt att försäkra sig om motorns korrekta rotationsriktning. TECUMSEH EUROPE rekommenderar användande av fasföljdskydd. För att försäkra sig om tillräckligt skydd vid händelse av överbelastning är ett anslutet terminalrelä nödvändigt.



TAJ



TFH, TAG, TAN



Kylma gör jobbet lättare!

AB KYLMATERIEL

HUVUDKONTOR

Box 4026
Smidesvägen 4-8
171 04 SOLNA
Telefon 08-598 908 00
Telefax 08-598 908 91
www.kylma.se

GÖTEBORG

Gruvgatan 25
421 30 V FRÖLUNDA
Telefon 031-49 99 50
Telefax 031-45 52 81

JÖNKÖPING

Granitvägen 5
553 03 JÖNKÖPING
Telefon 036-31 23 80
Telefax 036-31 23 86

MALMÖ

Höjagatan 19
212 33 MALMÖ
Telefon 040-59 22 80
Telefax 040-59 22 84

STOCKHOLM N

Box 4026
Smidesvägen 4-8
171 04 SOLNA
Telefon 08-598 908 40
Telefax 08-598 908 49

STOCKHOLM S

Årsta Skolgränd 14D
117 43 STOCKHOLM
Telefon 08-794 06 60
Telefax 08-744 08 08

SUNDSVALL

Trafikgatan 11
856 44 SUNDSVALL
Telefon 060-64 12 90
Telefax 060-64 12 96

VÄSTERÅS

Sigurdsgatan 6
721 30 VÄSTERÅS
Telefon 021-15 05 90
Telefax 021-15 05 96

Broschyr nr 1.1210.12

Ersätter nr 1.1210.11

Juli 2003

Rätt till ändringar förbehålles

BEIJER REF