
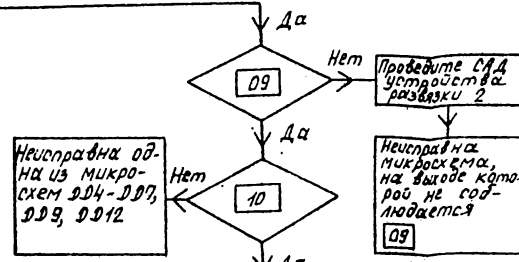


Отключите жгуты от X1, X2 платы.  
Установите плату на выноски  
Снимите платы:  
5.173.046, 5.121.051, 5.103.377,  
5.032.052, 5.106.035,  
5.002.035, 5.002.034.  
Посоедините жгуты, соединяющие 2.732.022 и 2.732.023 с платой объединительной.


Переключатель S1 на плате 5.105.100 установите в положение



Включите вольтметр

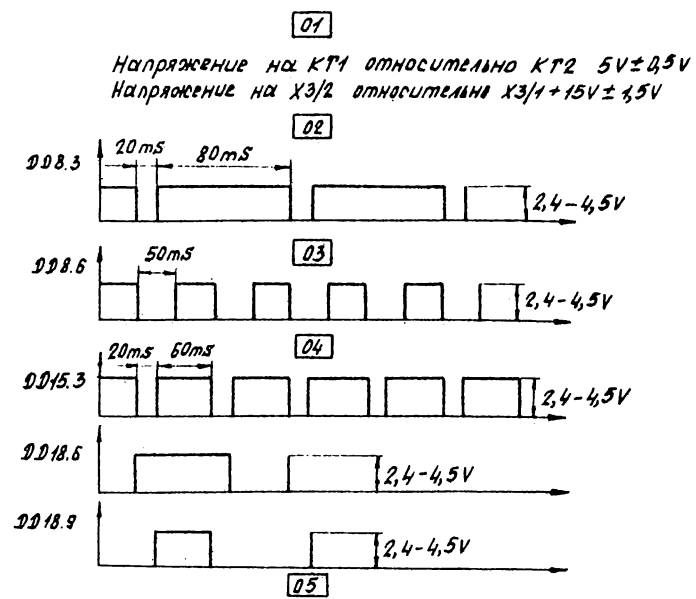
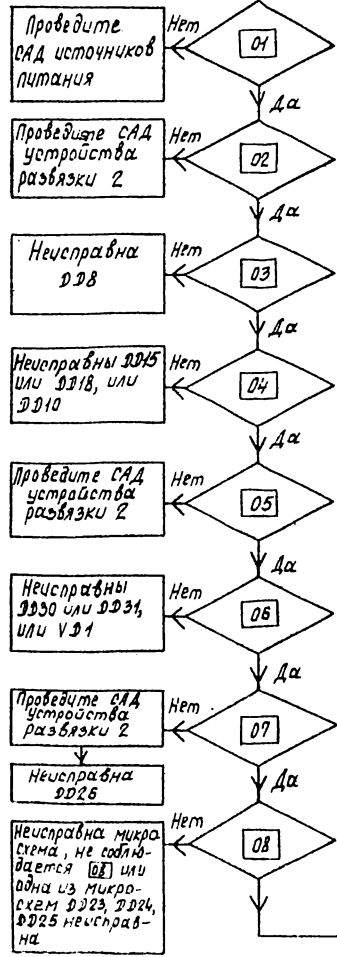
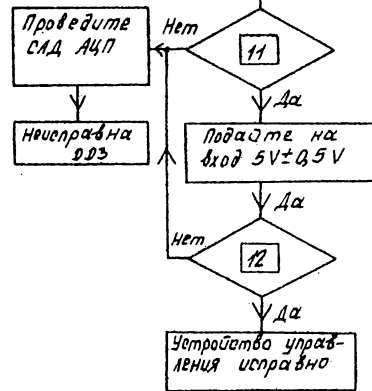


Включите вольтметр  
Переключатель S1 на плате 5.105.000 установите в положение

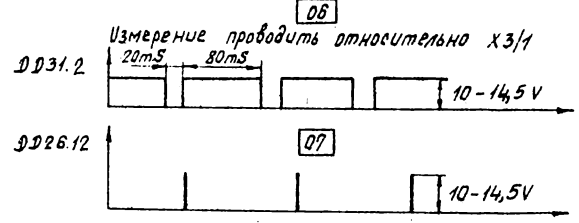


Включите вольтметр. Установите в вольтметр ранее снятые платы и подсоедините жгуты, соединяющие 2.732.022 и 2.732.023 с платой объединительной.

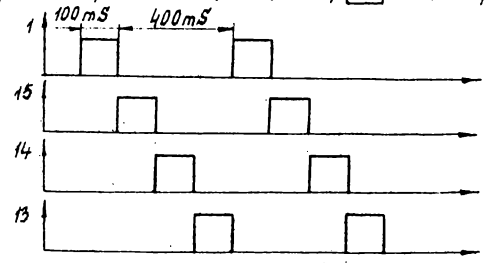
Установите режим измерения «V», поддиапазон 10V. Подайте на вход  $\pm 5V \pm 0,5V$



Осциллограмма на контакте X3/56 должна соответствовать 02



08 для микросхем ДД25, ДД28, ДД29; 09 - для микросхем ДД1, ДД2, ДД13, ДД14, ДД16, ДД17, ДД19- ДД24



Осциллограммы на выводах ДД6.3, ДД6.6, ДД6.8, ДД6.11, ДД7.3, ДД7.6, ДД7.8, ДД12.3, ДД12.6, ДД12.8, ДД12.11 должны быть инверсными приведенным в 09

11 - для ДД3.9; 12 - для ДД3.7

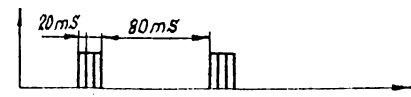


Рис 11