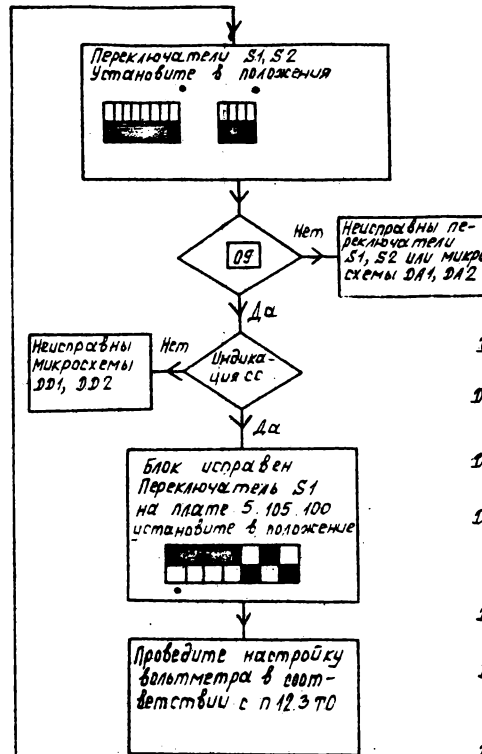
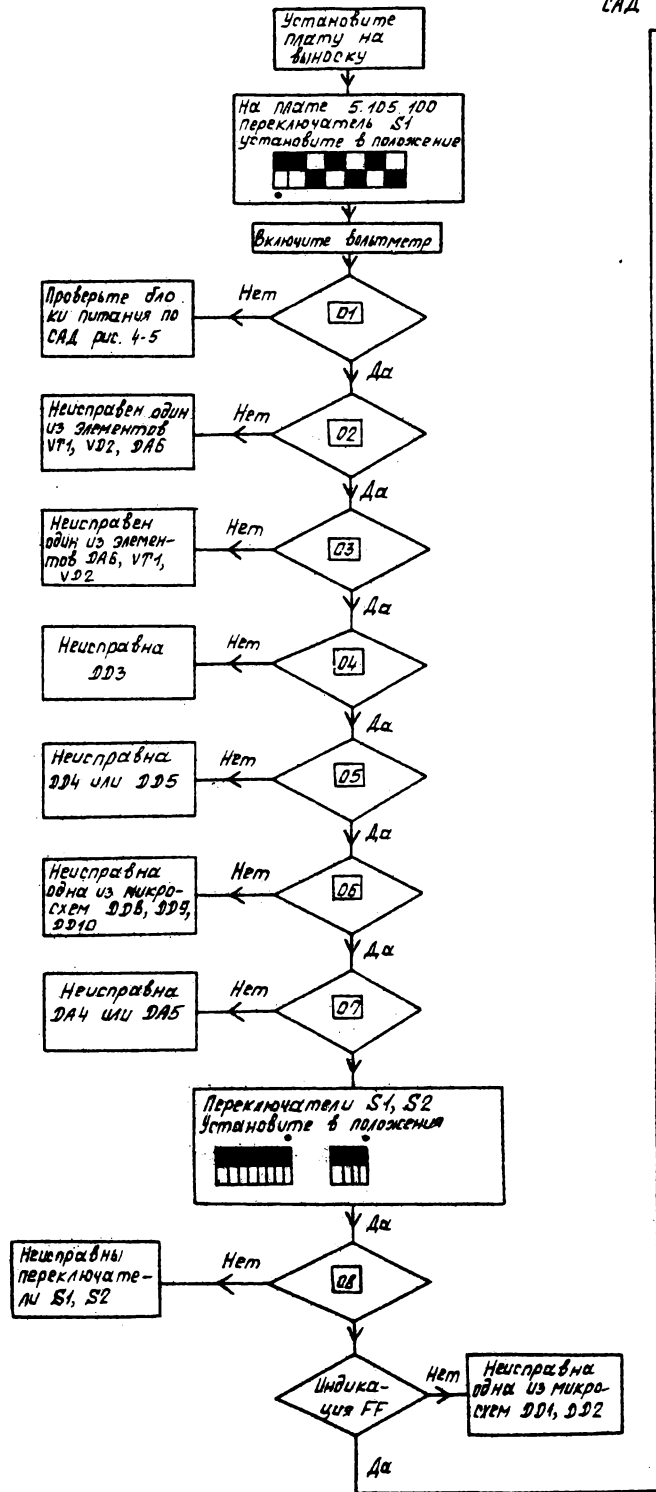


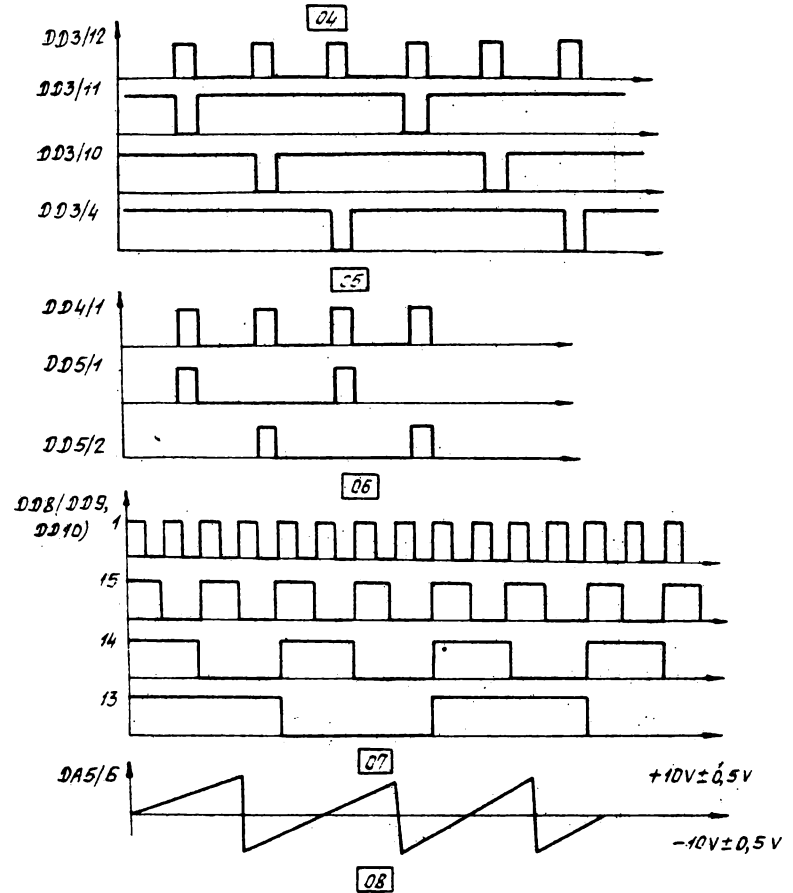
## САД устройства аналогового выхода



01  
КТ2- постоянное напряжение  $+5V \pm 0,5V$ ;  
КТ3- постоянное напряжение  $+15V \pm 1,5V$ ;  
КТ4- постоянное напряжение  $-15V \pm 1,5V$ .

02  
КТ5- постоянное напряжение  $9V \pm 0,9V$

03  
КТ6- постоянное напряжение  $10,24V \pm 1,024V$



2. Набор осциллограмм 06 соответствует выводам микросхем DD8, DD9, DD10. Частота импульсов различна для разных микросхем и не контролируется.

1. ИИ - эталонный набор осциллограмм.