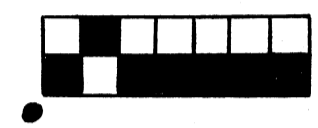


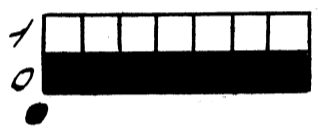
Схема алгоритма диагностирования устройства ввода-вывода (5.132.036)

Подключить сигнатурный анализатор (СА) 814к плате ЧУМ (5.105.165)
 СТАРТ : КТ7
 СТОП : КТ7
 ТАКТ : КТ6

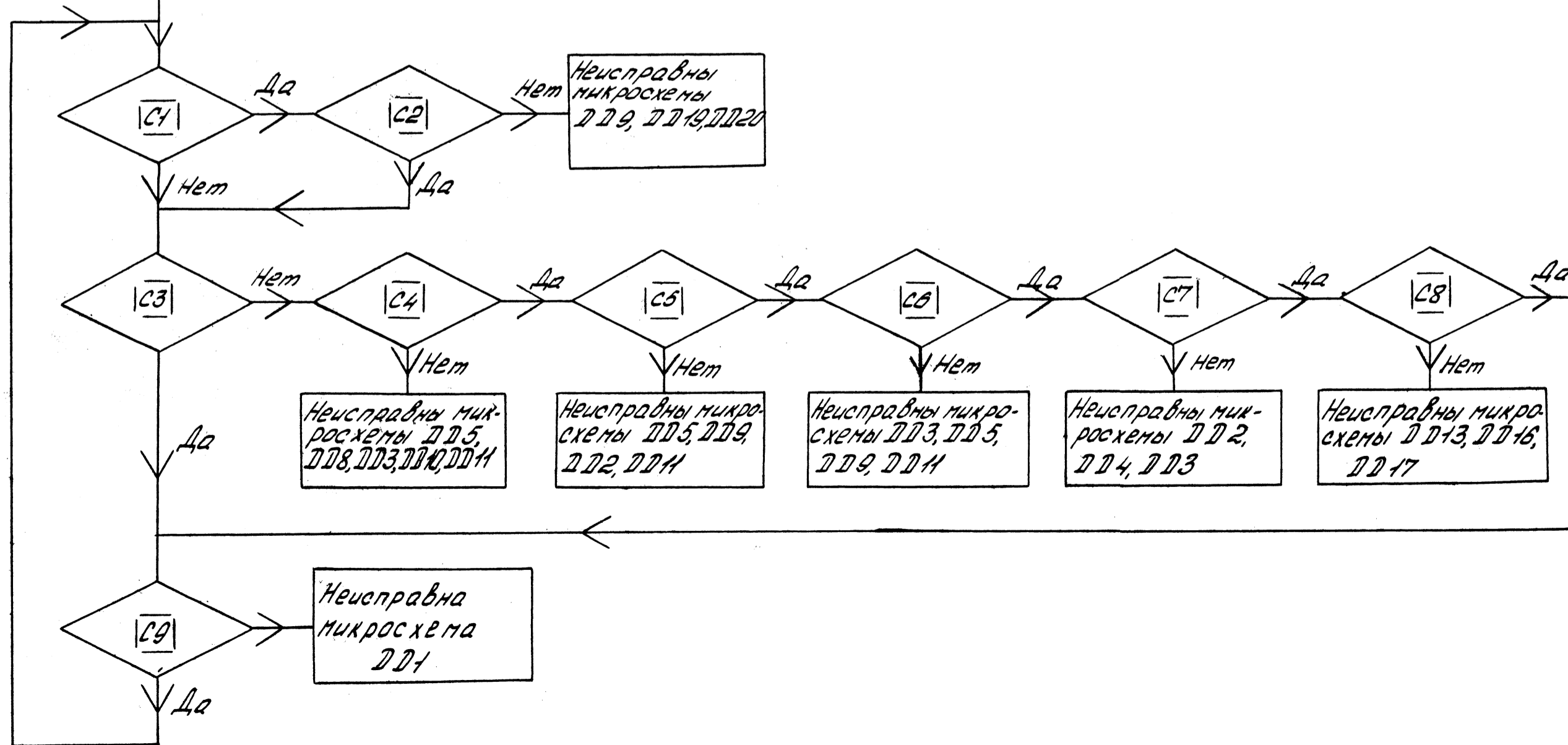
Установить кодовый переключатель З1 на плате ЧУМ (5.105.165) в положение:



Установить адресный переключатель КДП на задней стенке прибора в положение:



Установить ЧВВ (5.132.036) на ремонтную плату и включить вольтметр и СА в соответствии с инструкцией по эксплуатации



- C1: ДД1/4, ДД1/3, ДД1/2, ДД1/1, ДД1/40, ДД1/39, ДД1/38, ДД1/37
- C2: ДД9/9, ДД9/8, ДД19/1, ДД19/2, ДД19/3, ДД19/4, ДД19/5, ДД19/6, ДД19/9, ДД19/8, ДД19/11, ДД19/10, ДД19/13, ДД19/12, ДД20/1, ДД20/2, ДД20/3, ДД20/4, ДД20/5, ДД20/6, ДД20/9, ДД20/8, ДД20/11, ДД20/10, ДД20/13, ДД20/12
- C3: ДД1/18, ДД1/19, ДД1/20, ДД1/21, ДД1/22, ДД1/23, ДД1/24, ДД1/25
- C4: ДД5/1, ДД5/2, ДД5/13, ДД5/12, ДД3/11, ДД3/10, ДД3/13, ДД3/12
- C5: ДД5/3, ДД5/4, ДД5/5, ДД5/6, ДД9/3, ДД9/4, ДД2/12, ДД2/13, ДД2/11, ДД1/3, ДД1/4
- C6: ДД3/9, ДД3/8, ДД5/9, ДД5/10, ДД5/11, ДД5/8, ДД9/5, ДД9/6, ДД1/5, ДД1/6, ДД4/4, ДД4/5, ДД4/6, ДД1/8, ДД1/9
- C7: ДД3/3, ДД3/4, ДД4/1, ДД4/2, ДД4/3, ДД2/10, ДД2/9, ДД2/8
- C8: ДД13/6, ДД13/7, ДД16/1, ДД16/2, ДД16/3, ДД16/4, ДД16/5, ДД16/6, ДД16/7, ДД16/9, ДД16/10
- C9: ДД16/11, ДД16/14, ДД16/15, ДД17/1, ДД17/2, ДД17/3, ДД17/4, ДД17/5, ДД17/6, ДД17/7, ДД17/9, ДД17/10, ДД17/11, ДД17/14, ДД17/15, ДД1/14, ДД1/15, ДД1/16, ДД1/17, ДД1/13, ДД1/12, ДД1/11, ДД1/10