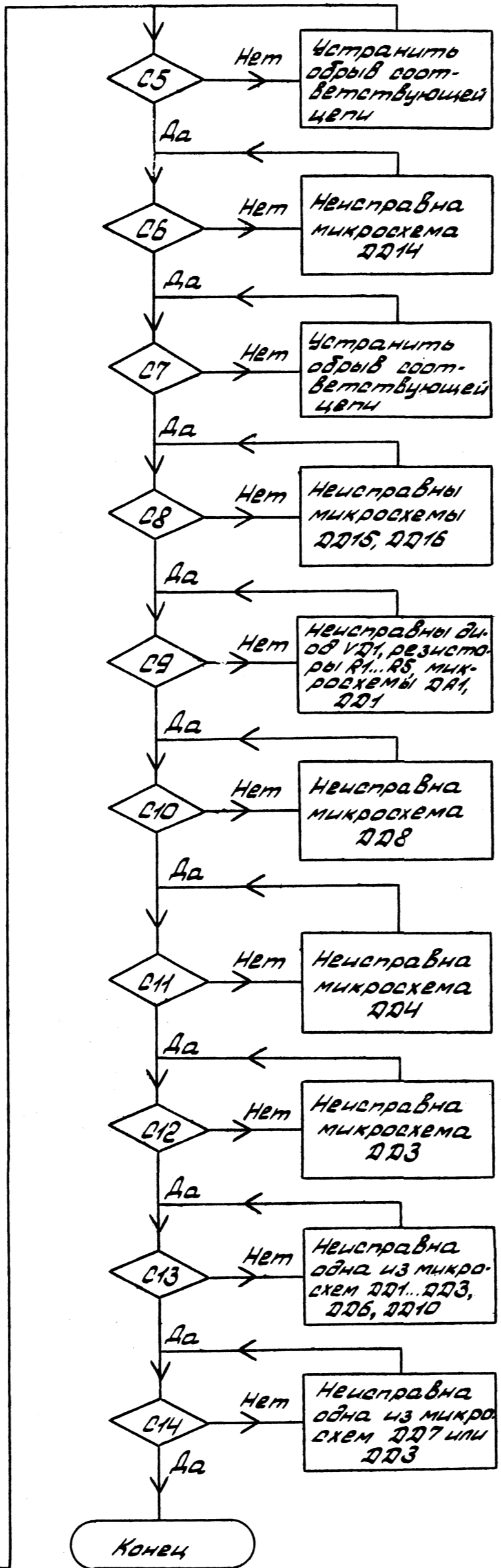
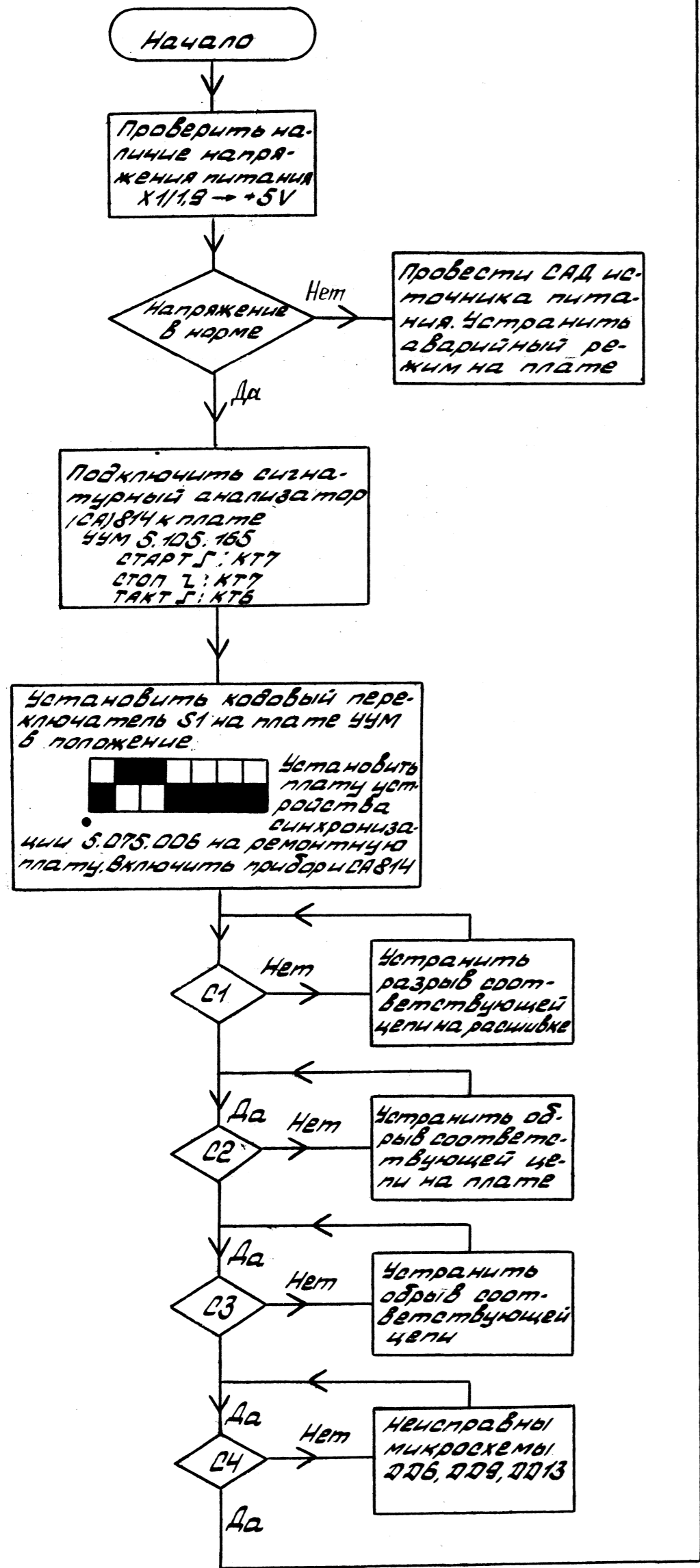


Схема алгоритма диагностирования устройства синхронизации (5.075.006)



	[C1]		[C10]
X1/5	ДД11/1	ДД14/7	ДД8/9
X1/6	ДД11/2	ДД14/8	
X1/7	ДД11/3	ДД14/10	[C11]
X1/8	ДД11/4	ДД14/11	
X1/9	ДД11/5	ДД14/13	ДД4/10
X1/10	ДД11/6	ДД14/14	ДД4/13
X1/11	ДД11/7	ДД14/15	ДД4/17
X1/12	ДД11/8	ДД14/16	
X1/13	ДД11/9	ДД14/17	[C12]
X1/14	ДД11/20		
X1/22		[C7]	ДД5/10
X1/23	[C3]		ДД5/13
X1/24		ДД15/1	ДД5/17
X1/25	ДД9/9	ДД15/2	
X1/26	ДД9/10	ДД15/4	[C13]
X1/27	ДД13/1	ДД15/5	
X1/28		ДД15/9	ДД3/5
	[C4]	ДД15/10	ДД2/6
		ДД15/12	
[C2]	ДД9/8	ДД15/13	[C14]
ДД4/1	ДД13/2	ДД16/1	
ДД4/2	ДД6/11	ДД16/2	ДД7/5
ДД4/3	ДД6/12	ДД16/4	ДД7/9
ДД4/4	ДД6/13	ДД16/5	
ДД4/5		ДД16/12	
ДД4/6		ДД16/13	
ДД4/7	[C5]		
ДД4/8	ДД14/18		[C8]
ДД4/19	ДД14/19		
ДД4/20	ДД14/20	ДД15/3	
ДД5/1	ДД14/21	ДД15/6	
ДД5/2	ДД14/22	ДД15/8	
ДД5/3	ДД14/23	ДД15/11	
ДД5/4		ДД16/3	
ДД5/5		ДД16/6	
ДД5/6	[C6]	ДД16/11	
ДД5/7	ДД14/1		
ДД5/8	ДД14/2		[C9]
ДД5/19	ДД14/3		
ДД5/20	ДД14/4	ДД1/8	