

## 04НТ002 (НТ002) Сборка МОП-транзисторов

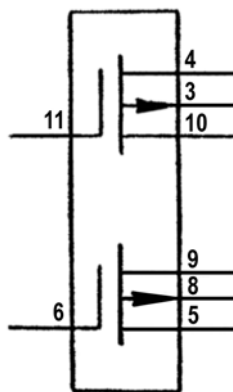
Сборка МОП-транзисторов 04НТ002 состоит из двух идентичных полевых транзисторов с индуцированным каналом р-типа. Транзисторы имеют большое отношение сопротивлений в закрытом и проводящем состоянии. Транзисторы открываются при подаче на затворы напряжения отрицательной полярности, превышающего максимальное отрицательное напряжение коммутируемого сигнала не менее чем на величину порогового напряжения, и закрываются подачей на затворы напряжения положительной полярности. Предназначена для электрометров Применяется в вольтметре В7Э-42.

Микросхема конструктивно оформлена в металлостеклянном корпусе типа 153.15-1.

### Основные электрические параметры

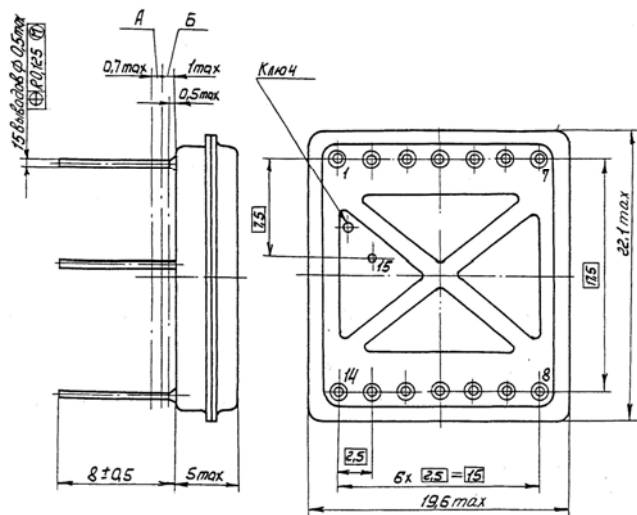
Пороговое напряжение, В.....	-3...-6
Динамическое сопротивление в открытом состоянии, Ом.....	100
Ток утечки закрытого ключа, нА.....	50
Напряжение между затвором и подложкой, В.....	40
Напряжение между стоком (исток) и подложкой, В.....	30
Наибольший коммутируемый ток, мА.....	20

### Принципиальная схема



### Чертеж корпуса

Металлостеклянный корпус типа: 153.15-1



1. А - длина вывода, в пределах которой установлена смещение осей выводов от номинального расположения.

2. Б - длина вывода, непригодная для монтажа.

Допускаются наплывы стекла по выводам за пределы наружного контура корпуса микросхемы не более 0,5 мм.

3. Нумерация выводов приведена условно.