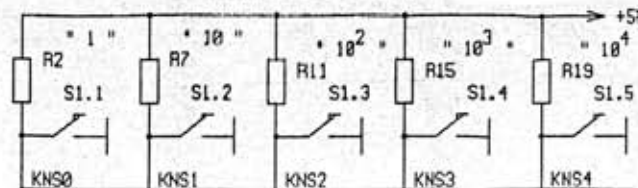
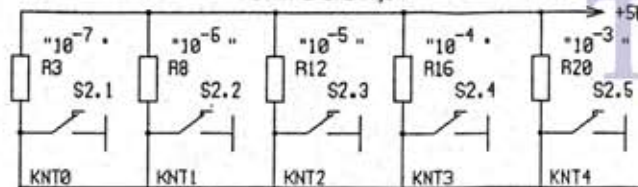


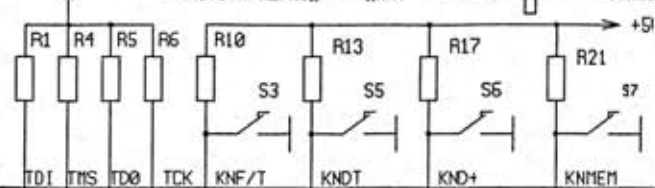
"УСРЕДН/ВРЕМЯ СЧЕТА, ms"



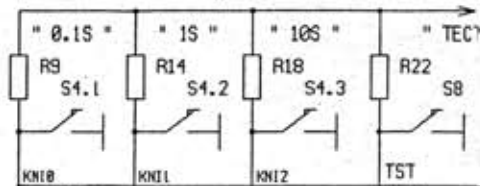
"МЕТКИ ВРЕМЕНИ, s"



"ЧАСТОТА/ПЕРИОД" "1/ИТ" "ПАМЯ"



"ВРЕМЯ ИНДИКАЦИИ"



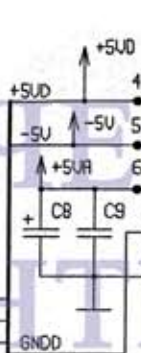
KNS0	<<	5
KNS1	<<	8
KNS2	<<	9
KNS3	<<	10
KNS4	<<	11
KNT0	<<	18
KNT1	<<	20
KNT2	<<	21
KNT3	<<	22
KNT4	<<	24
KN10	<<	28
KN11	<<	29
KN12	<<	30
KNF/T	<<	12
KNDT	<<	17
KND+	<<	15
KNMEM	<<	16
R/B	<<	4
FCLK	<<	40
TST	<<	34
TCK	<<	62
TD0	<<	71
TMS	<<	23
TD1	<<	14
+5V0	<<	3
UC10	<<	78
UC10	<<	13
UC10	<<	26
UC10	<<	38
+5V0	<<	43
UC10	<<	53
UC10	<<	66
GNDD	<<	7
GNDD	<<	19
GNDD	<<	32
GNDD	<<	42
GNDD	<<	47
GNDD	<<	59
GNDD	<<	72
GNDD	<<	82

D01

F	<<	5
---	----	---

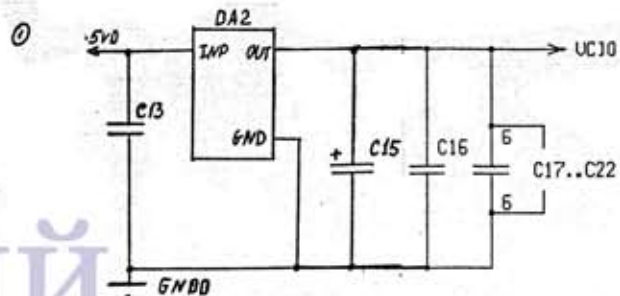
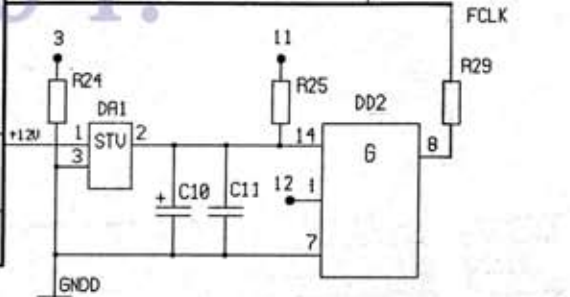
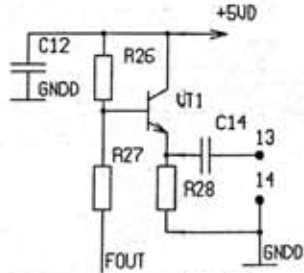
XS1.2

S4	>>	F12
S6	>>	DAT
S8	>>	SHT
41	>>	LOAD
2	>>	GNDD
83	>>	GNDD
84	>>	GNDD
49	>>	FOUT
1	>>	GNDD
55	>>	FD0
52	>>	FD1
51	>>	FD2



XS2	<<	Цепь
6	<<	+5V0
3	<<	-5V
1	<<	+5V0
5	<<	GNDD
2	<<	GNDD

XP2	<<	Цепь
1	<<	+12V
2	<<	GNDD



- 1 В режиме "работа" соединить перемычкой 16 и 17, в режиме "программирование" соединить перемычкой 17 и 18.
- 2 GNDD-цифровая земля.
- 3 Меры защиты ИМС и ППП от статического электричества по Тз.25000.00003