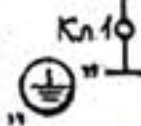


1А ВП25-1 1А"

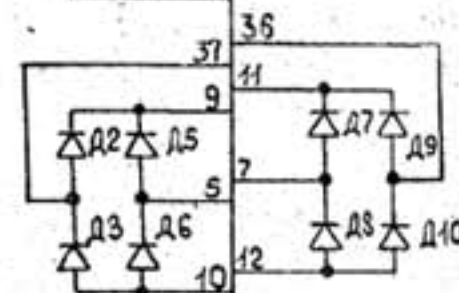
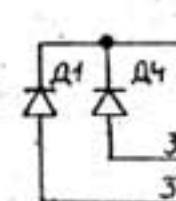
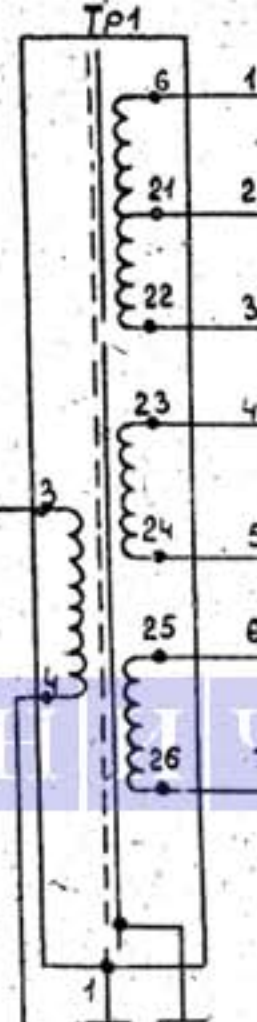
~220V 50Hz
120VA Ш1

Цель	Конт
~220V; 50Hz	1
~220V; 50Hz	2
Корпус	3

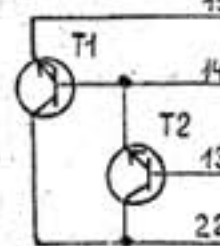


Пр1 Пр2

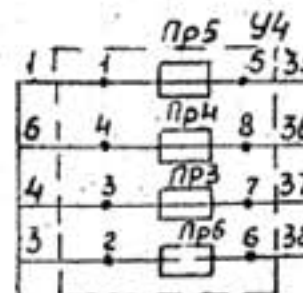
Цель	Конт
~220V; 50Hz	1A
~220V; 50Hz	2A
~220V; 50Hz	1B
~220V; 50Hz	2B



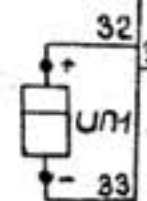
Цель	Конт	Адрес	Ш1	Ш3
Выход 1	1A	База Т2	13	14
Выход 2	2A	База Т1	14	15
Защита	10K	Эмиттер Т1	15	16
Пуск	И	Ш9/3A	16	17
Пуск	9	Ш9/3B	17	18
+5V; 3A	2X	Ш9/1A	18	19
+5V; 1A	6E	Ш9/7A	19	20
-5V; 3A	2B	Ш9/1B	20	21
-5V; 1A	4G	Ш9/8B	21	22
-10V	2B	Тр1/21	22	23
+10V	10K	Д1; Д4	23	24
-25V	11L	Коллектор Т1	24	25
-3B; 20mA	1A	Ш5/1A	25	26



Цель	Конт	Адрес	Ш1	Ш3
+25V	10K	Д7; Д9	11	12
Выход 3	И	Коллектор Т4	12	13
Выход 4	9И	База Т4	13	14
Защита	5A	Эмиттер Т4	14	15
+15V; 0.35A	3B	Ш9/7B	15	16
-3V; 20mA	1A	Ш9/4A	16	17
+10V	4G	Д1; Д4	17	18
-10V	2B	Тр1/21	18	19
-25V	7X	Д8; Д10	19	20
-15V; 0.35A	9И	Ш9/8A	20	21



Цель	Конт	Адрес	Ш1	Ш7
+25V	10K	Д2; Д5	9	10
Выход 5	И	Коллектор Т3	10	11
Выход 6	7X	База Т3	11	12
Защита	4G	Эмиттер Т3	12	13
+15V; 0.35A	1A	Ш9/6A	13	14
-3B; 20mA	6E	Ш5/1A	14	15
+10V	4G	Д1; Д4	15	16
-10V	2B	Тр1/21	16	17
-25V	7X	Д8; Д10	17	18
-15V; 0.35A	9И	Ш9/8A	18	19



Конт	Цель
1A	+5V; 3A
1B	-5V; 3A
2A	Пуск
3A	Пуск
3B	-3V; 20mA
4A	+12V; 0.2A
5A	+12V; 0.2A
5B	Общий
6A	+5V; 0.35A
6B	-5V; 1A
7A	+5V; 1A
7B	Общий
8A	-15V; 0.35A
4B	Корпус

Конт	Цель	Ш10
1	+5V	" +5V "
2	+12V	" +12V "
4	+15V	" +15V "
5	-15V	" -15V "
6	-5V	" -5V "
7		
9	Общий	"Общ"
3	Корпус	"1"