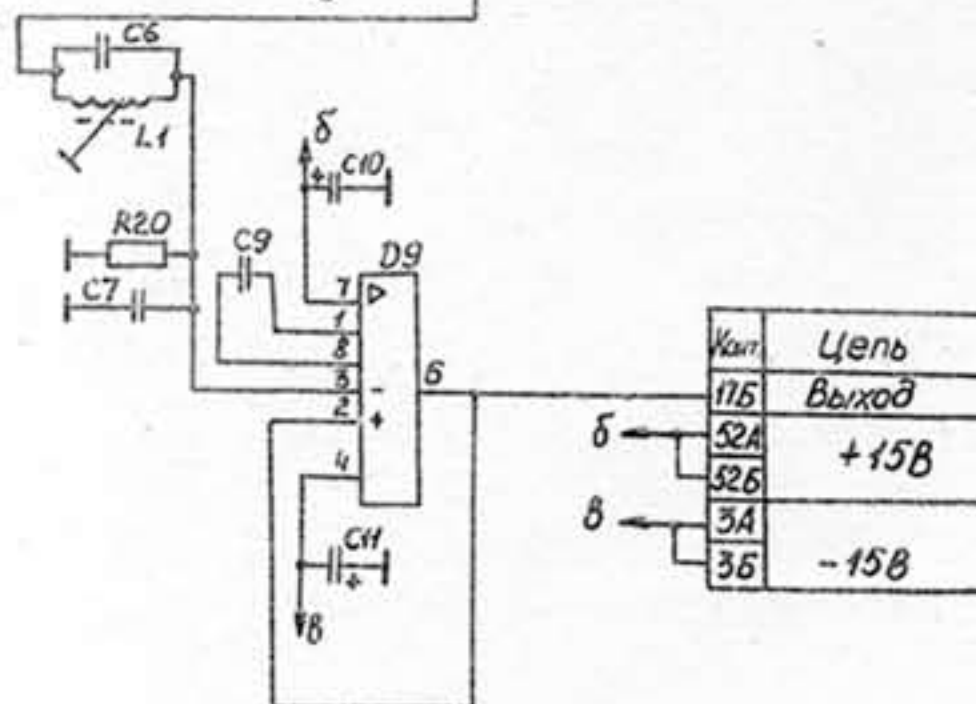
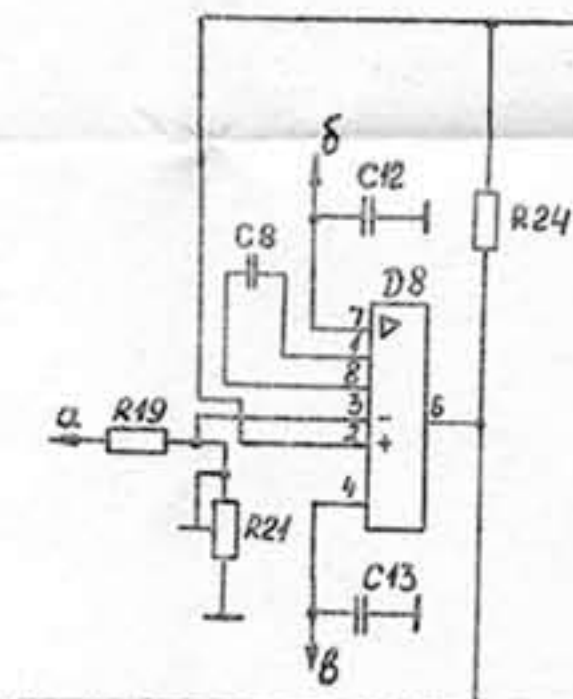
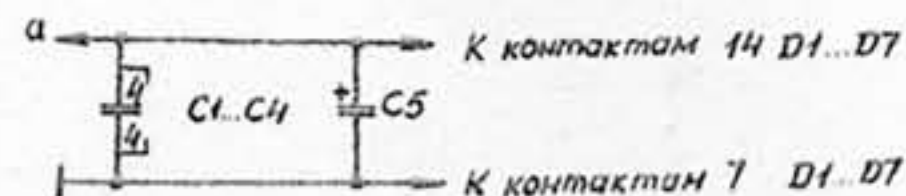


Конт	Цепь
1	4A Выход G1
2	5A " G2
3	7A " G3
4	9A " G4
5	10A " G5
6	12A " G6
7	13A " G7
8	15A " G8
9	16A " G9
10	17A " G10
11	19A " G11
12	20A " G12
13	22A " G13
14	23A " G14
15	25A " G15
16	26A " G16
17	28A " G17
18	29A " G18
19	31A " G19
20	32A " G20
21	34A " G21
22	36A " G22
23	38A " G23
24	40A " G24
25	42A " G25
26	44A " G26
27	46A " G27
28	48A " G28
29A	+5B
30A	Корпус
31A	
32A	
33A	
34A	
35A	
36A	
37A	
38A	
39A	
40A	
41A	
42A	
43A	
44A	
45A	
46A	
47A	
48A	



Поз. обозначение	Наименование	Кол	Примечание
L1	Индуктивность 4777.290	1	
	Конденсаторы К10-17 0.460.107У		
	Конденсаторы К50-29 0.464.156У		
C1...C4	К10-17-1а-Н90-0.015 мкФ-В	4	C=0.06 мкФ
C5	К50-29-6.38-47 мкФ-В	1	
C6	К10-17-1а-М47-220 пФ ± 5% - В	1	
C7, C8	К10-17-1а-М47-10 пФ ± 5% - В	2	
C9	К10-17-1а-М47-22 пФ ± 5% - В	1	
C10, C11	К50-29-168-22 мкФ-В	2	
C12, C13	К10-17-1а-Н90-0.015 мкФ-В	2	
Микросхемы			
D1...D7	530ЛАЗ 0.347.022У1	7	
D8, D9	544УА2Б 0.347.040У	2	
Резисторы			
Резисторы СП5-2Б 0.468.539У			
R1...R7	C2-23-0.125-499 кОм ± 1% - А-В-В	7	
R8...R14	C2-23-0.125-10 кОм ± 1% - А-В-В	7	
R15, R18	C2-23-0.125-20 кОм ± 1% - А-В-В	4	
R19	C2-23-0.125-15 кОм ± 5% - А-В-В	1	
R20	C2-23-0.125-1 кОм ± 5% - А-В-В	1	
R21	СП5-2Б-18 м-2.2 кОм ± 5%	1	
R22, R23	C2-23-0.125-20 кОм ± 1% - А-В-В	2	
R24	C2-23-0.125-430 кОм ± 5% - А-В-В	1	
R25	C2-23-0.125-20 кОм ± 1% - А-В-В	1	
R26...R32	C2-23-0.125-402 кОм ± 1% - А-В-В	7	
X1, X2		2	Контрольные точки

Рис. 21. 5406.333 33.
Преобразователь код-аналог.
Схема электрическая принципиальная.