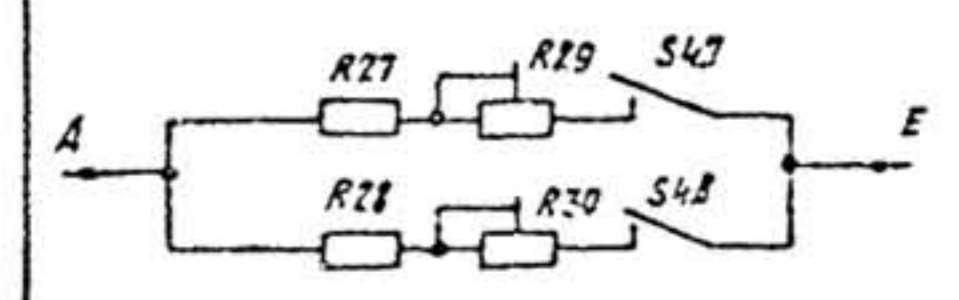


1. Выводы 14 микросхем D1, D2, D5-D13, выводы 16 микросхем D3, D4 соединить с точкой А.
 2. Выводы 7 микросхем D1, D2, D5-D13, выводы 8 микросхем D3, D4 соединить с корпусом.



Прибор РКСБ-104.
 Схема электрическая
 принципиальная.

