

Рис. 6. Микросхема 204TK1. Триггер с отдельными и счетным входами.

Назначение выводов

1 — установка «0»;	6 — вход 2;	11 — свободный;
2 — выход Э2;	7 — вход Б2;	12 — +4 В;
3 — вход Б1;	8 — выход Э1;	13 — выход К1;
4 — вход 1;	9 — -4 В;	14 — общий.
5 — счетный вход;	10 — выход К2;	

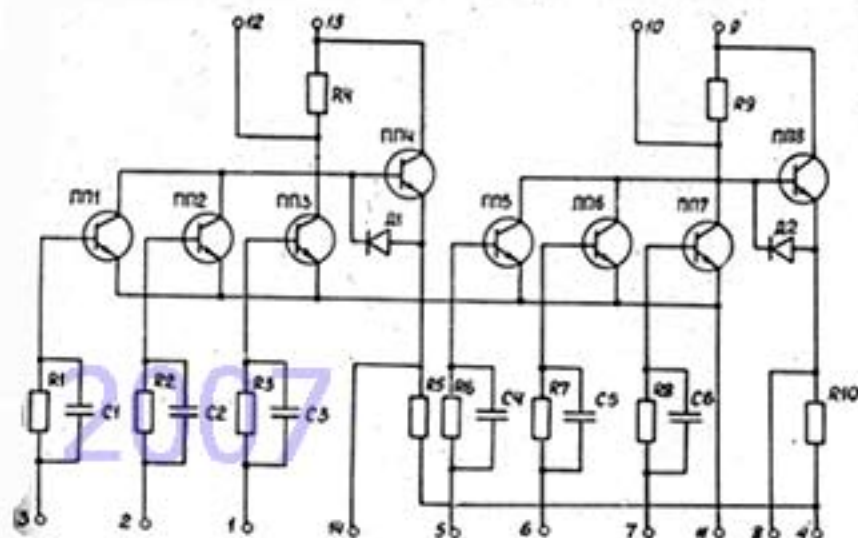


Рис. 7. Микросхема 204LB1. Схема «2(ЗИЛИ-НЕ), 2(ЗИ-НЕ)».

Назначение выводов

1 — вход 1;	5 — вход 4;	9 — +4 В;	Б3 — +4 В;
2 — вход 2;	6 — вход 5;	10 — выход К2;	14 — выход Э1.
3 — вход 3;	7 — вход 6;	11 — общий;	
4 — -4 В;	8 — выход Э2;	12 — выход К1;	